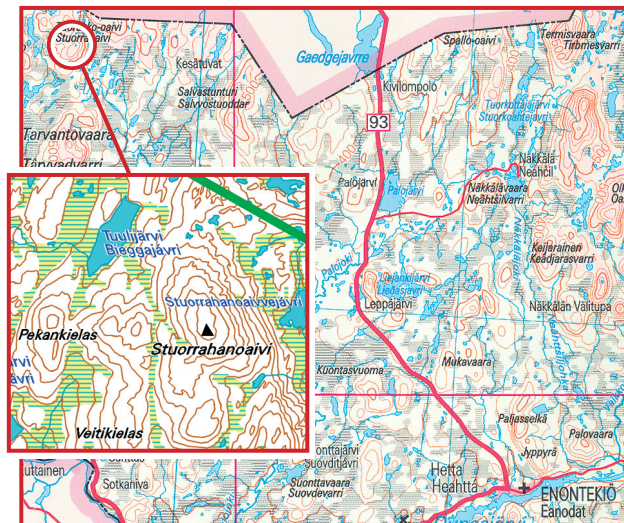


Stuorrahanoaivi – ”STUOR-OIVI”

Enontekiöllä Stuorrahanoaivin huipulla (alkuperäinen pisteen nimi Stuur-oivi) sijaitsee yksi Suomen kuudesta Unescon maailmanperintökohteena suojellusta Struven ketjun pisteestä. Tälle vaaralle mitattiin ensimmäinen piste vuonna 1850 ja toinen 1852. Molemmat pisteet on merkitty kiveen kaiverretuilla risteillä.

Stuorrahanoaivi on Mustaviirin saaren ohella ainoa Suomen pisteistä, joka ei sijaitse turistireitillä, vaan vaatii noin päivän patikoinnin lähimmältä autotieltä: pisteelle on kävelymatkaa reilu 20 kilometriä niin Enontekiö-Kautokeino-tieltä kuin Kaarersuvannon suunnaltakin. Lumipeitteisenä aikana moottorikelkkaura Hetta-Palojärvi-Kilpisjärvi kulkee Stuorrahanoaivin eteläpuolelta parin kilometrin etäisyydellä.

Mittauspisteen ympäristö on edelleen yhtä avoin ja havainnointiin soveltuva kuin Struvenkin aikoina. Struven ketjun mittauksista lähtien Stuorrahanoaivin piste on ollut yksi Suomen geodeettisista peruspisteistä. Ensimmäisen luokan kolmiopiste mitattiin lähes samalle paikalle vuonna 1970. Se on 7,6 metriä pohjoiseen Struven pisteestä.



Enontekiö

Nykyisen Enontekiön alue on ollut asuttuna jo varhaiselta kivikaudelta asti. Ounasjärven pohjoisrannalta on löydetty muinaisia asuinpaikkoja 8000 vuoden takaa. Kunta sijaitsee Lapin läänin luoteisimmassa osassa käsittäen Suomen käsivarren ja olkapään eli Norjan Ruijaan rajoittuvan tunturiylängön. Lännessä kunta rajoittuu Ruotsiin.

Enontekiön ympäristö tarjoaa monipuoliset harrastusmahdollisuudet luonnossa liikkumiseen ympäri vuoden. Enontekiö on hyvien kulkuyhteyksien päässä myös mainio tukikohta mm. Pohjois-Ruotsiin ja Pohjois-Norjaan suuntautuvia päiväretkiä varten. Jäämeri on muutaman tunnin ajomatkan päässä. Mielenkiintoisia käyntikohteita Enontekiöllä ovat mm. Tunturi-Lapin luontokeskus/opastuskeskus Hetassa, Pallas-Ylläs-kansallispuisto, Järämän Lapin sodan aikainen linnoitusalue ja sotahistoriallinen näyttely noin 20 km Karesuvannosta Kilpisjärven suuntaan sekä Kilpisjärven luontotalo/opastuskeskus ja Suomen suur tunturialue Kilpisjärven ympäristössä.

Pinta-alaltaan Suomen kolmanneksi laajin kunta (846 km², josta vesistöjen osuus 413 km²) on harvaan asuttu antaen vaihtoehdon sille, joka etsii luonnon kauneutta ja hiljaisuutta. Suurtunturit ja välittömät ihmiset edustavat Enontekiöllä alkuperäistä Suomen Lappia.



Enontekiön kunta
Ounastie 165, 99400 Enontekiö
Puh. (016) 556 111, faksi (016) 556 229
Matkailuneuvonta, puh. (016) 556 215
www.enontekio.fi

Struven ketju

Stuorrahanoaivi, Enontekiö

68°40'57" pohjoista leveyttä ja
22°44'45" itäistä pituutta

