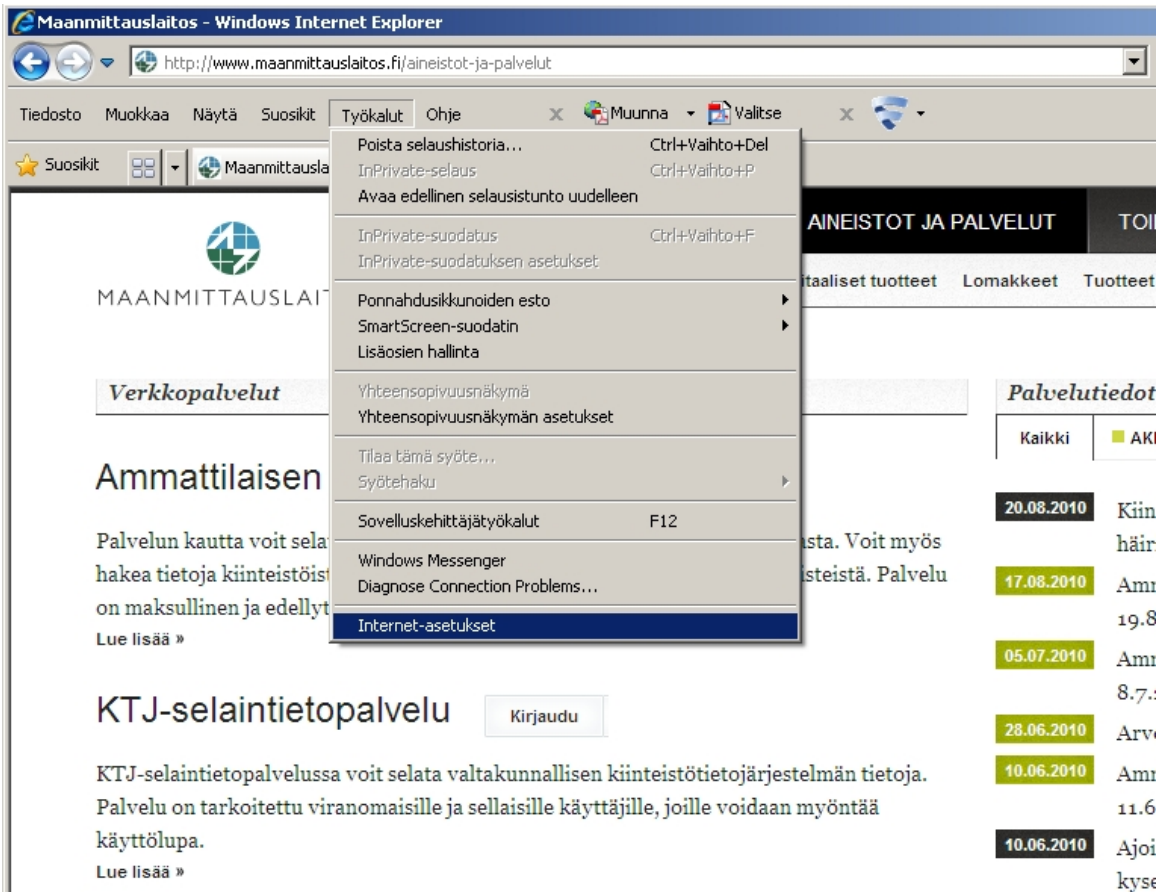


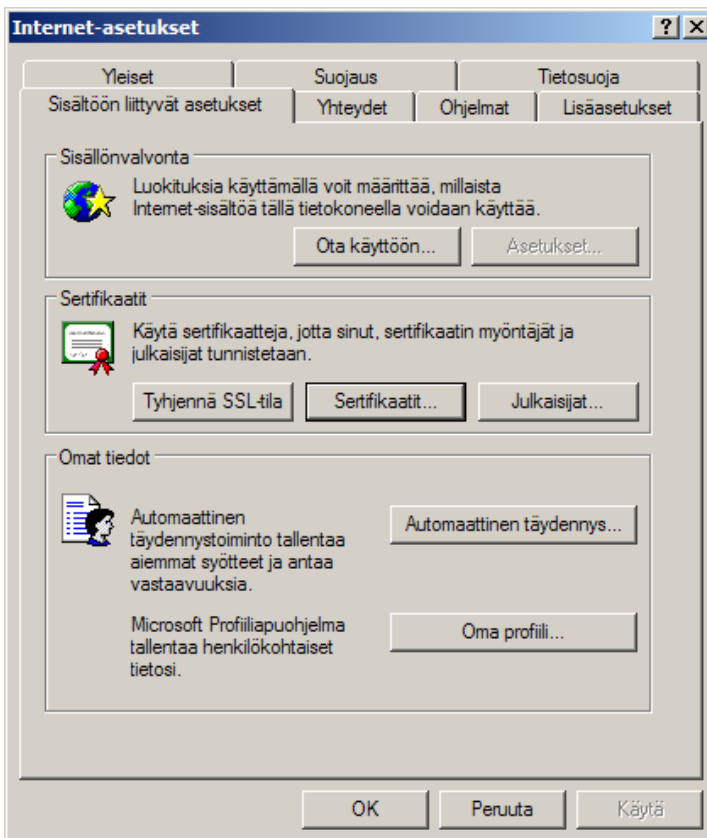
# J U b \ U b \ Y b \_ ] “ j U f a Y b h Y b ` d c ] g h U a ] b Y b

Jos käyttäjällä on ennestään asennettuna Maanmittauslaitoksen myöntämä henkilökohtainen varmenne (sertifikaatti), on tämä poistettava ennen uuden asennusta. Varmenne poistetaan käytöstä seuraavasti:

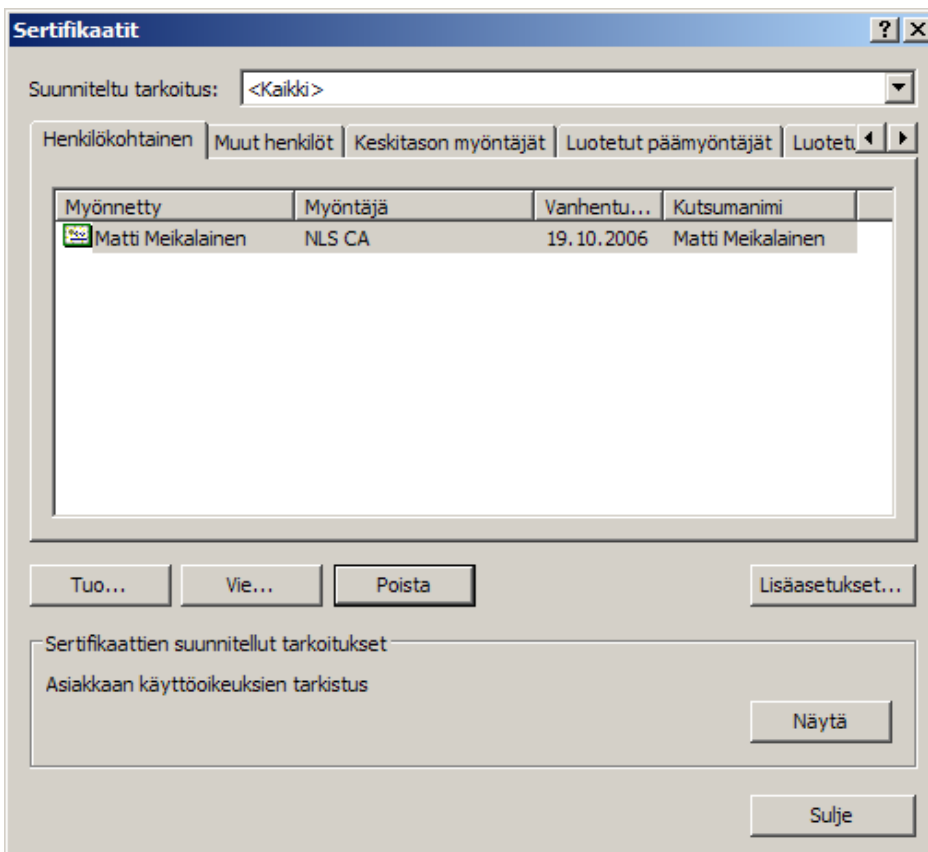
Avaa Internet Explorer-selain. Valitse valikosta Työkalut -> Internet asetukset:

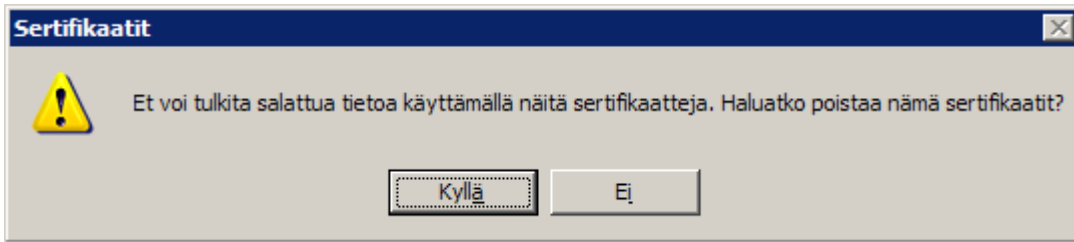


Valitse avautuvasta ikkunasta **Sisältöön liittyvät asetukset**-välilehti ja tästä nappi **Sertifikaatit..**



Valitse listasta varmenne, jonka myöntäjä on NLS CA, klikkaa **Poista**.





Ä  
Varmista valinta painamalla kyllä.  
Varmenteen pitäisi nyt hävitä listasta, jonka jälkeen voit sulkea ikkunan.  
Tämän jälkeen päivitetty varmenne asennetaan samoin kuin uusi.

**Varmenteen päivityksessä ei tarvitse asentaa CITRIX web clientia uudelleen.**