

TASOKIINTOPISTEEN 93M9319C PISTEKORTTI

Pistetunnus	93M9319C	Nimi	Rantakulma	KKJ-karttalehti	2044 01D4
Kunta	Nurmijärvi			UTM-karttalehti	L4233 A3

Keskusmerkki ja alusta	pultti ja kolmio suuressa lohkaressa	Viety rekisteriin	15.03.2004
GPS-sopivuus	hyvä	Koordinaatteja muutettu	01.07.2004
Muita tietoja	Rantakulman risteyksestä 300 m Noppoon päin	Oheistietoja muutettu	17.07.2007
		Maastotarkistus tehty	15.05.2004
		Todettu hävinneeksi	

PISTEEN LÄHISIJAINTI:		Varamerkit(A-D) ja suuntamerkki(SM)	KKJ-suunta(gon)	UTM-suunta	Etäisyys(m)
Kiinnityskohde		A			
tiestä		B			
Suunta	kaakkoon	C			
Etäisyys (m)	5.	D			
Maanpinnasta(m)	0.0	SM			

Mitatut EUREF-FIN -koordinaatit, karttaprojektio= ETRS-TM35FIN

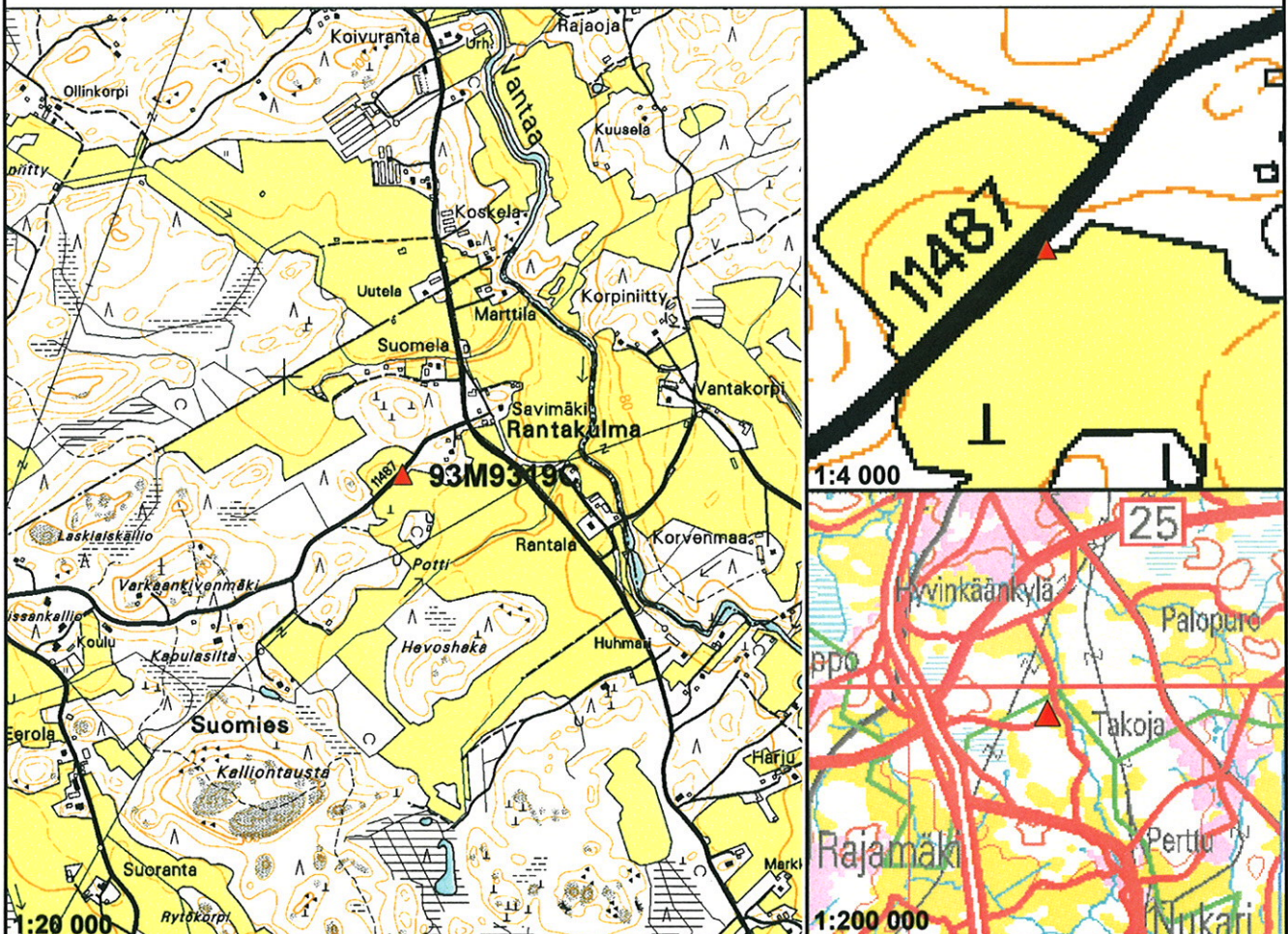
N=	6716459.869	E=	383680.168	$\varphi =$	60°34'01.97777"	$\lambda =$	24°52'40.45296"	h(GRS80)=	103.484
Tarkkuusluokka	2. luokan kolmiopiste	Mittaaja	Maanmittauslaitos	Viitetunnus	EF2L41				

Mitatut KKJ -koordinaatit, karttaprojektio= Gauss-Krüger

P=	6717731.796	I=	2548323.236	Naapurikaistassa P=	6719279.774	I=	3383802.557	Viitetunnus	2032.7
Tarkkuusluokka	3. luokan kolmiopiste	Mittaaja	Maanmittauslaitos						

Korkeus N60 -järjestelmässä

H= **85.041** Tarkkuusluokka **vaaittu**



KORKEUSKIINTOPISTEEN 993535 PISTEKORTTI

Pistetunnus	993535	Nimi	KKJ-karttalehti	2341 03C1
Kunta	Ullava		UTM-karttalehti	Q4131 B2

Keskusmerkki ja alusta	pultti ja numerot kivessä	Viety rekisteriin	16.03.2004
GPS-sopivuus	sopimaton	Koordinaatteja muutettu	17.07.2007
Muita tietoja		Oheistietoja muutettu	
		Maastotarkistus tehty	
		Todettu hävinneeksi	

PISTEEN LÄHISIJAINTI:		Varamerkit(A-D) ja suuntamerkki(SM)	KKJ-suunta(gon)	UTM-suunta	Etäisyys(m)
Kiinnityskohde		A			
tiestä		B			
Suunta	länteen	C			
Etäisyys (m)	12.5	D			
Maanpinnasta(m)	0.5	SM			

Muunnetut EUREF-FIN -koordinaatit, karttaprojektio= ETRS-TM35FIN

N= 7060808. E= 358247. φ= 63°38'47.72" λ= 24°08'14.11"

Likimääräiset KKJ -koordinaatit, karttaprojektio= Gauss-Krüger

P= 7060607. I= 2506981. Naapurikaistassa P= 7063767. I= 3358361.

Tarkkuusluokka **karttapaikannus**

Korkeus N60 -järjestelmässä

H= **118.249** Tarkkuusluokka **3. luokan vaatuspiste** Mittaaja **Maanmittauslaitos** Viitetunnus **9935.3**

