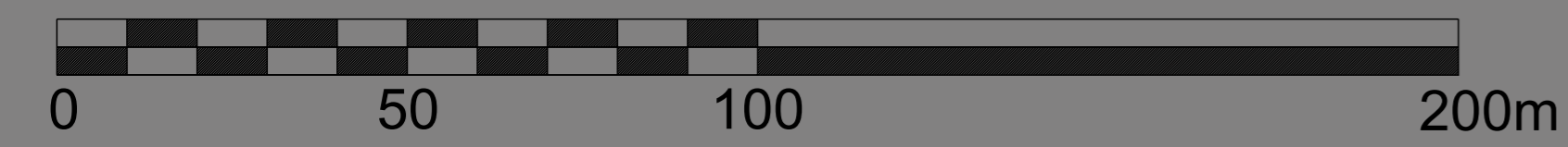
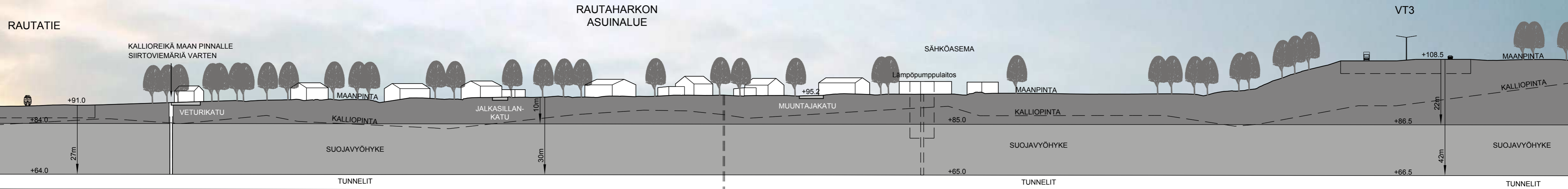
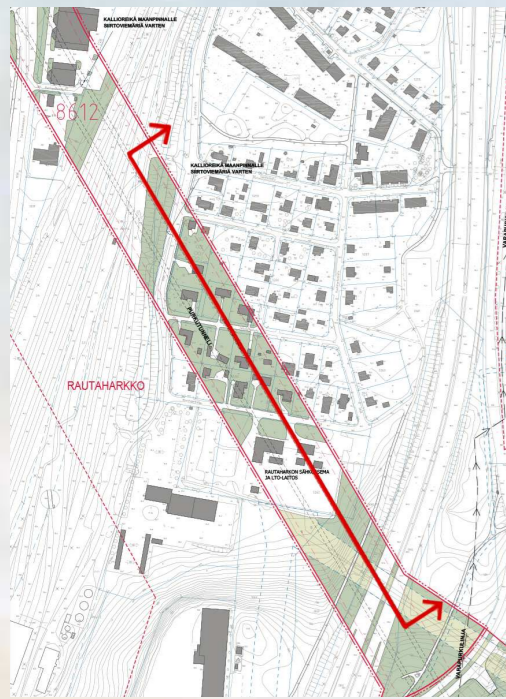


- - - - asemakaava-alue ja 3 m kaava-alueesta
- - - - lähivaikutusalue
- kiinteistöraja
- nykyiset maanpäälliset rakennukset ja rakenteet
- maalaiset rakenteet
- voimajohtoalue
- puhdistamon uudet maanpäälliset ja maalaiset rakennukset ja rakenteet



TAMPEREEN SEUDUN KESKUSPUHDISTAMO, ASEMAKAAVA 8612, PITUUSLEIKKAUS
 HAVAINNEPIIRROS, 28.11.2016
 WSP FINLAND OY TVU/PTS EHDOTUS

