

MAANMITTAUSLAITOS/TOIMITUSHAKEMUKSET
PL 1006, 00521 HELSINKI

s-posti: toimitushakemukset@maanmittauslaitos.fi

LUNASTUSTOIMITUSHAKEMUS

Toimituksen kohde ja peruste

Toimituksen kohteena on Nivalan kaupungissa asemakaavan mukaisen liikennealueen (LT) lunastaminen maankäyttö- ja rakennuslain 96 §:n nojalla suunnitelma-aineiston osoittamassa laajuudessa valtatie 27 (Haapajärventie) ja Asematien liittymäjärjestelyjä varten. Toimituksen kohteena oleva alue on Haapajärventien koillispuolella (Hanketien puolella) oleva LT-alue (K2J-alue). Suunnitelman mukainen läjitysalue sijaitsee Nivalan kaupungin omistamien kiinteistöjen 535-404-1-89 Nivahauho ja 535-404-1-164 Pajala alueilla hiihtomajan maastossa. Mainituilla kiinteistöillä on tieoikeus niiden alueilla johtavaan yksityistiehen (tiedoikeus 20m, K17841/1). Läjitysaluetta ei merkitä maastoon.

Hakija pyytää ennakkohaltuunottoa (LunL 58§).
Haltuunotto pyydetään suorittamaan kuluvan vuoden huhtikuun loppuun mennessä.

Hakija

Pohjois-Pohjanmaan elinkeino-, liikenne- ja ympäristökeskus,
Liikenne ja infrastruktuuri, PL 86, 90101 Oulu.

Muut asiat

Suunnitelma- ja haltuunottoraja-aineisto on tallennettu Väyläviraston Optima-portaaliin kansioon Nivala > maantietoimitukset>vt 27 ja Asematien kanavointi.

Suunnittelijaa koskevat yhteystiedot:
seppo.parantala@ramboll.fi



Timo Romppainen, Pohjois-Pohjanmaan ELY-keskuksen asiamiehenä
p. 044-972 0434

Liite:

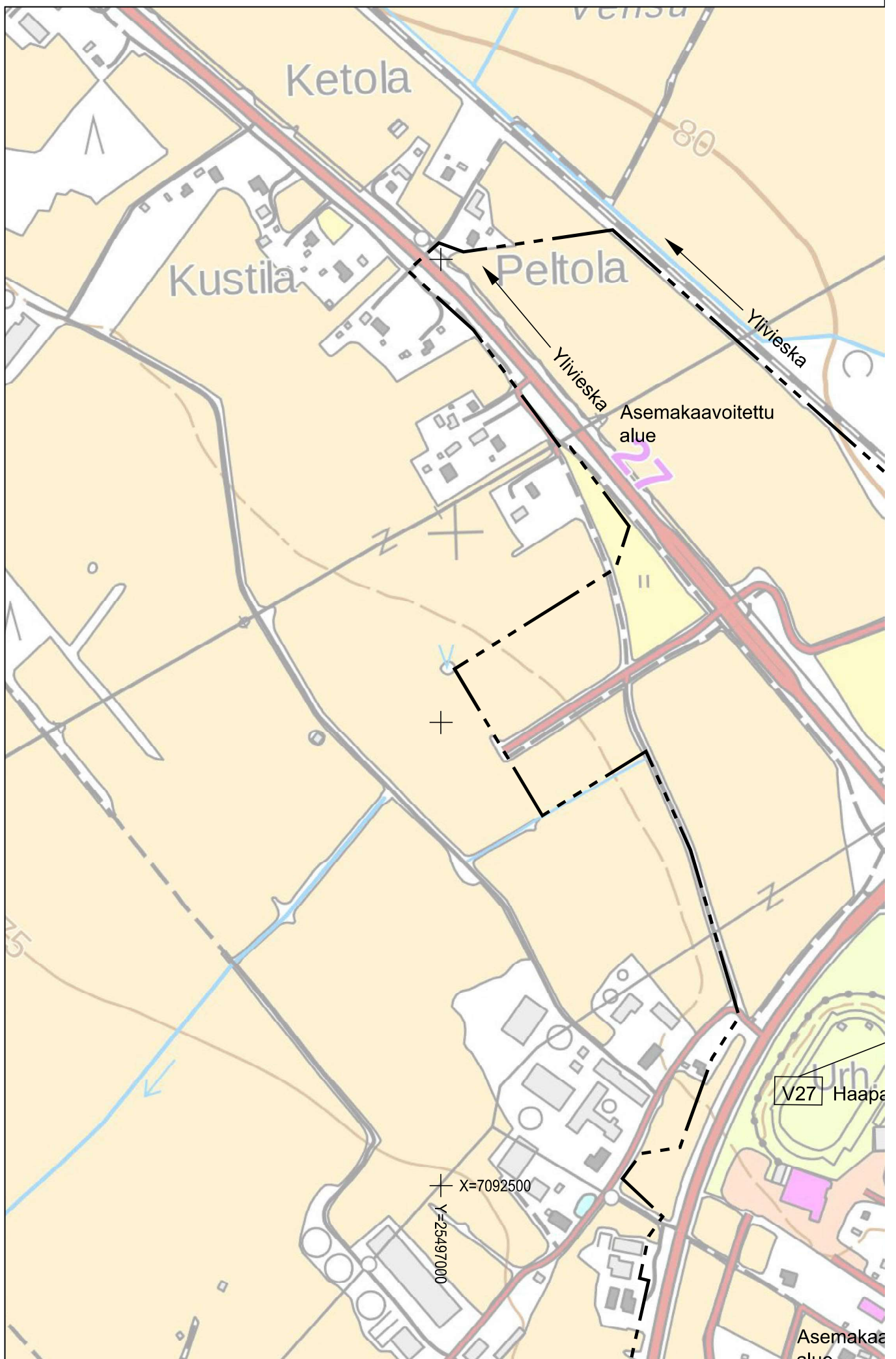
Yleiskartta

Jakelu:

Maanmittauslaitos/Toimitushakemukset

Tiedoksi:

piia.salmela@ely-keskus.fi
minna.s.laitinen@ely-keskus.fi



Ketola

Kustila

Peltola

Ylivieska

Ylivieska

Asemakaavoitettu
alue

27

II

V27 Haapa

X=7092500

Y=25497000

Asemakaavoitettu
alue