

Espeen
Pohjois- ja
keskiosien
yleiskaava
("PoKe", kv
hyväksynyt
11/2021,
valitettu → ei
vielä voimassa)

TP

Elinkeinoelämän alue

Aluetta kehitetään monipuolisten työpaikkatoimintojen sekä ympäristöhäiriöitä aiheuttamattoman tuotantotoiminnan ja varastoinnin alueena.

Alueelle voidaan sijoittaa yritystoiminnan lisäksi hallintoa ja palveluja sekä sellaisia yhdyskuntateknisen huollon toimintoja, joista ei aiheudu ympäristöhäiriöitä.

Alueen kaupalliset palvelut toteutetaan siten, että ne eivät heikennä keskusten kaupallista asemaa.

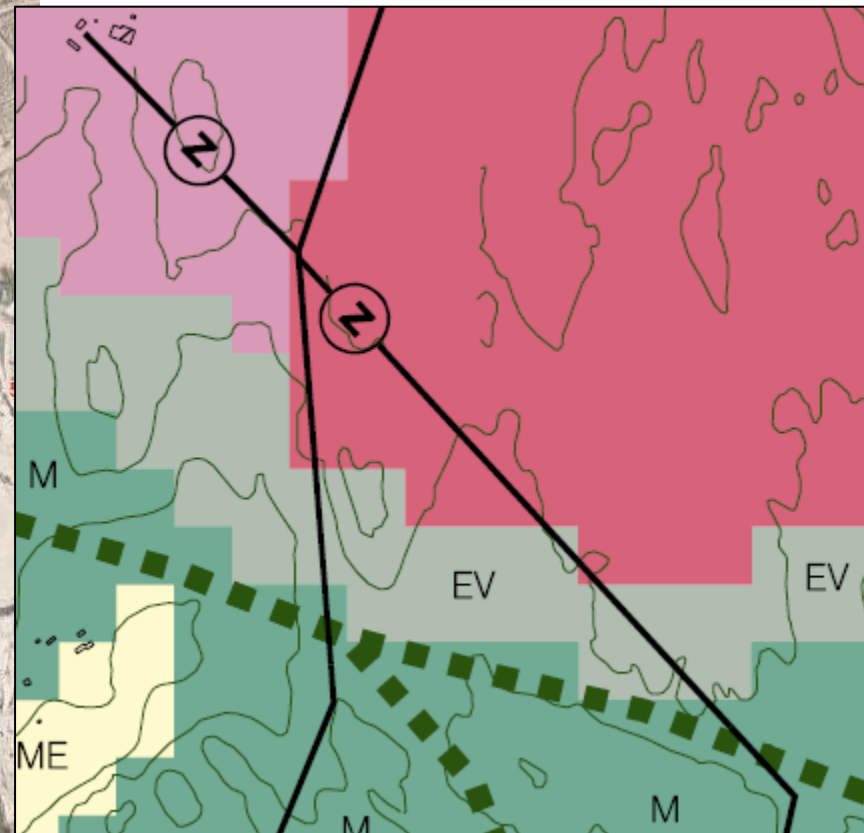
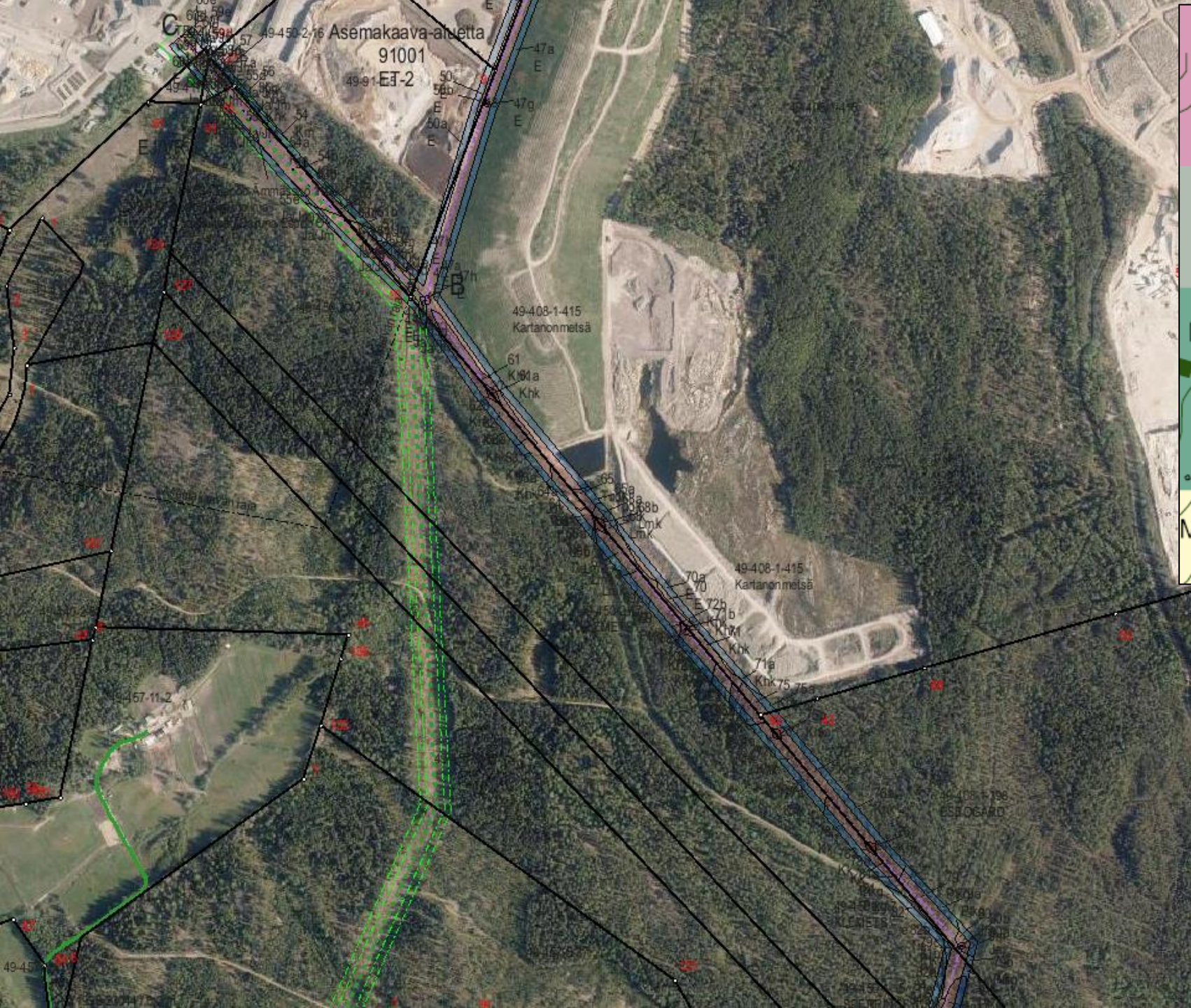
Alueen suunnittelussa kiinnitetään huomiota toimiviin liikenneyhteyksiin sekä alueen saavutettavuuteen joukkoliikenteellä sekä kävellen ja pyöräillen.

Alue on tarkoitettu asemakaavoitettavaksi.

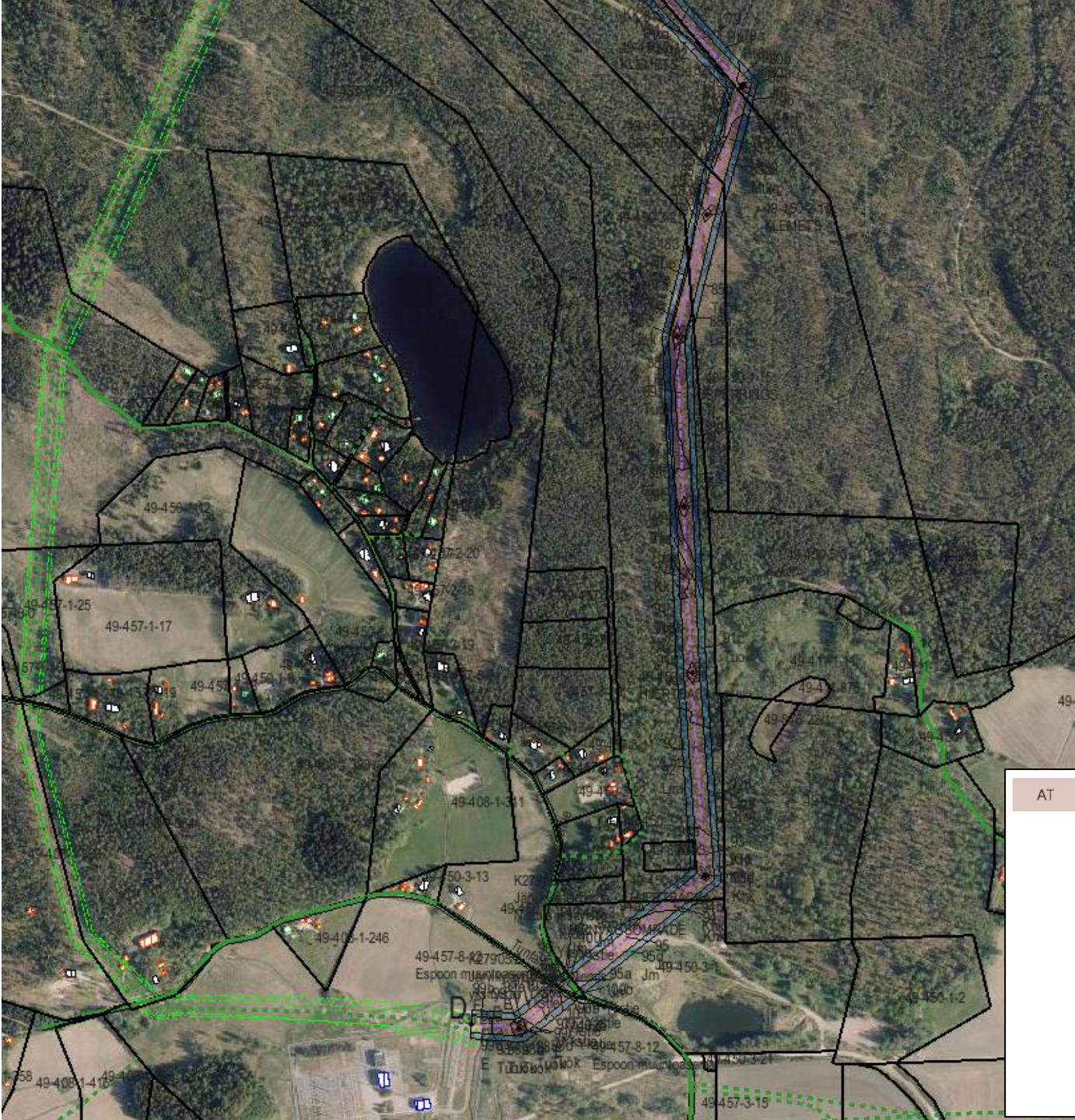


Asemakaava-
aluetta

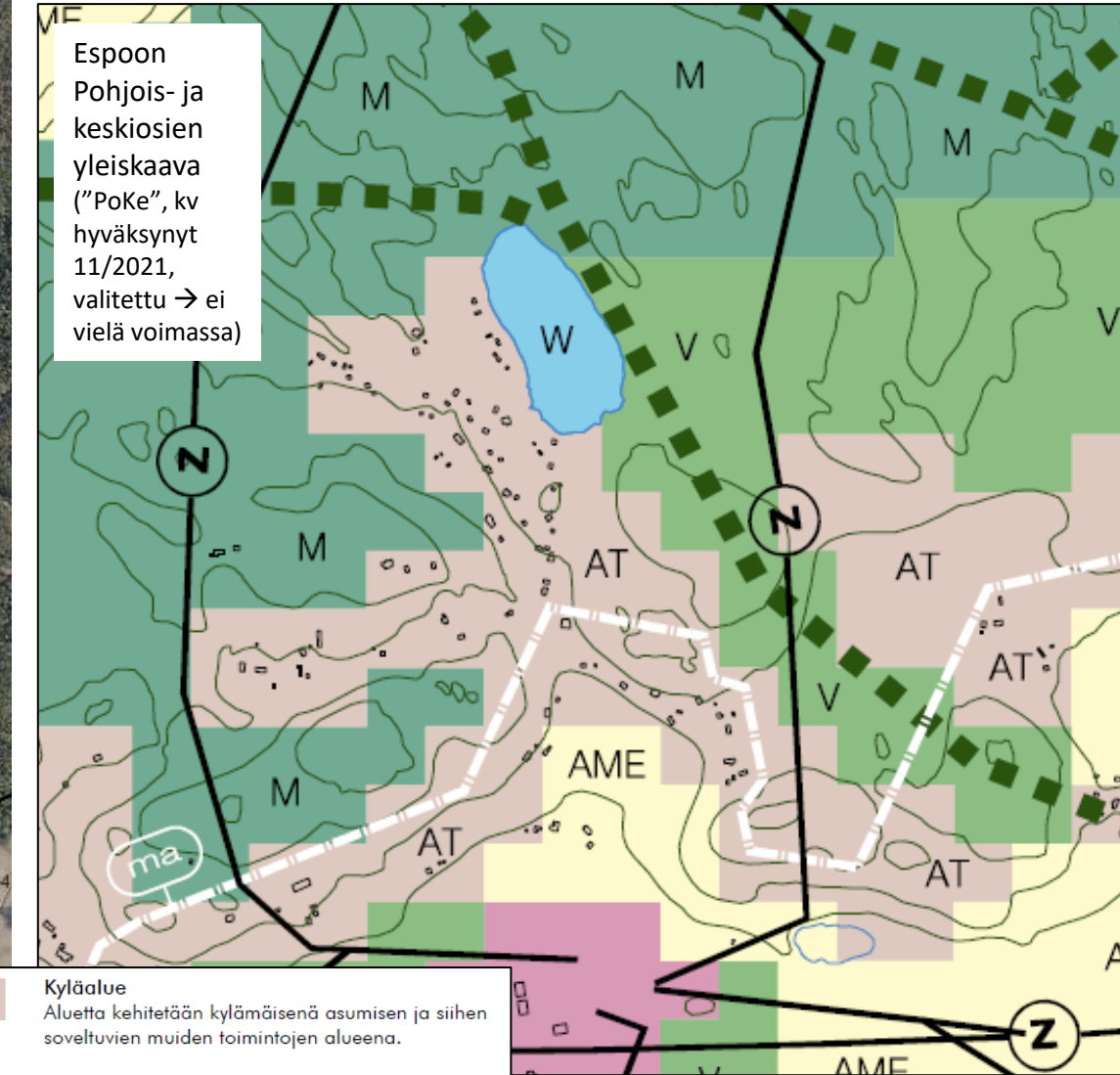
Ammassuontie
Kärnämsentie



Espoon
Pohjois- ja
keskiosien
yleiskaava
("PoKe", kv
hyväksynyt
11/2021,
valitettu → ei
vielä voimassa)



Espoon
Pohjois- ja
keskiosien
yleiskaava
("PoKe", kv
hyväksynyt
11/2021,
valitettu → ei
vielä voimassa)



AT

Kyläalue

Aluetta kehitetään kylämäisenä asumisen ja siihen soveltuvien muiden toimintojen alueena.

Rakentamista ohjaavassa yksityiskohtaisessa kaavassa kyläalueiden korttelitehokkuus on pääasiassa alle 0,2.

Ilman yksityiskohtaista kaavoitusta alueella sallitaan olemassa olevaan rakennuskantaan ja kylämiljööseen soveltuva rakentaminen. Alueella sallitaan kylää ja sitä ympäröivää asutusta palvelevien ympäristöön soveltuvien työtilojen rakentaminen.

Lisärakentamisen myöntämisessä huomioidaan olemassa olevat asuin- ja lomarakennukset.

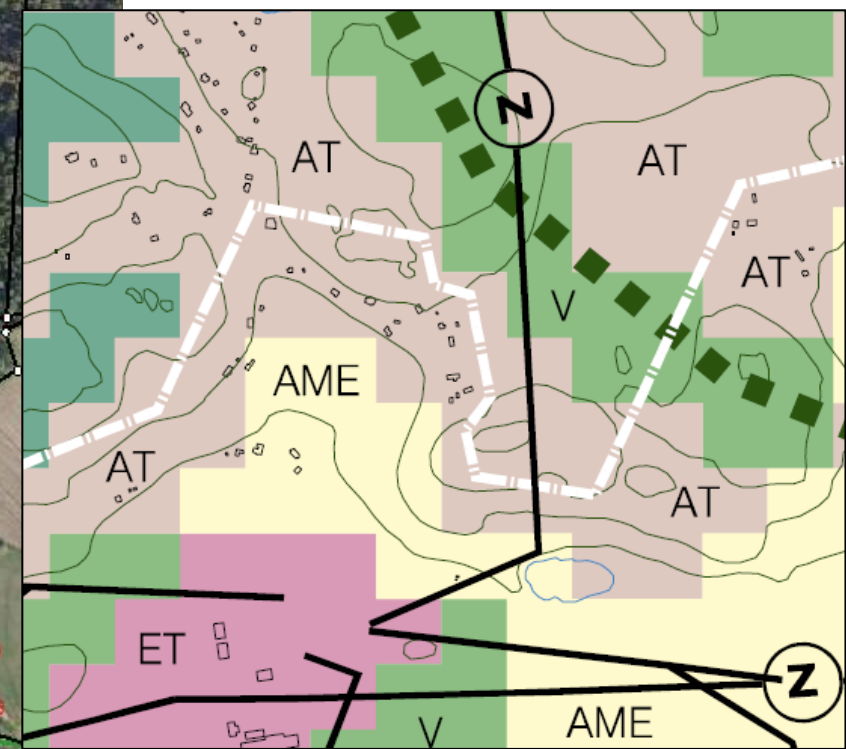
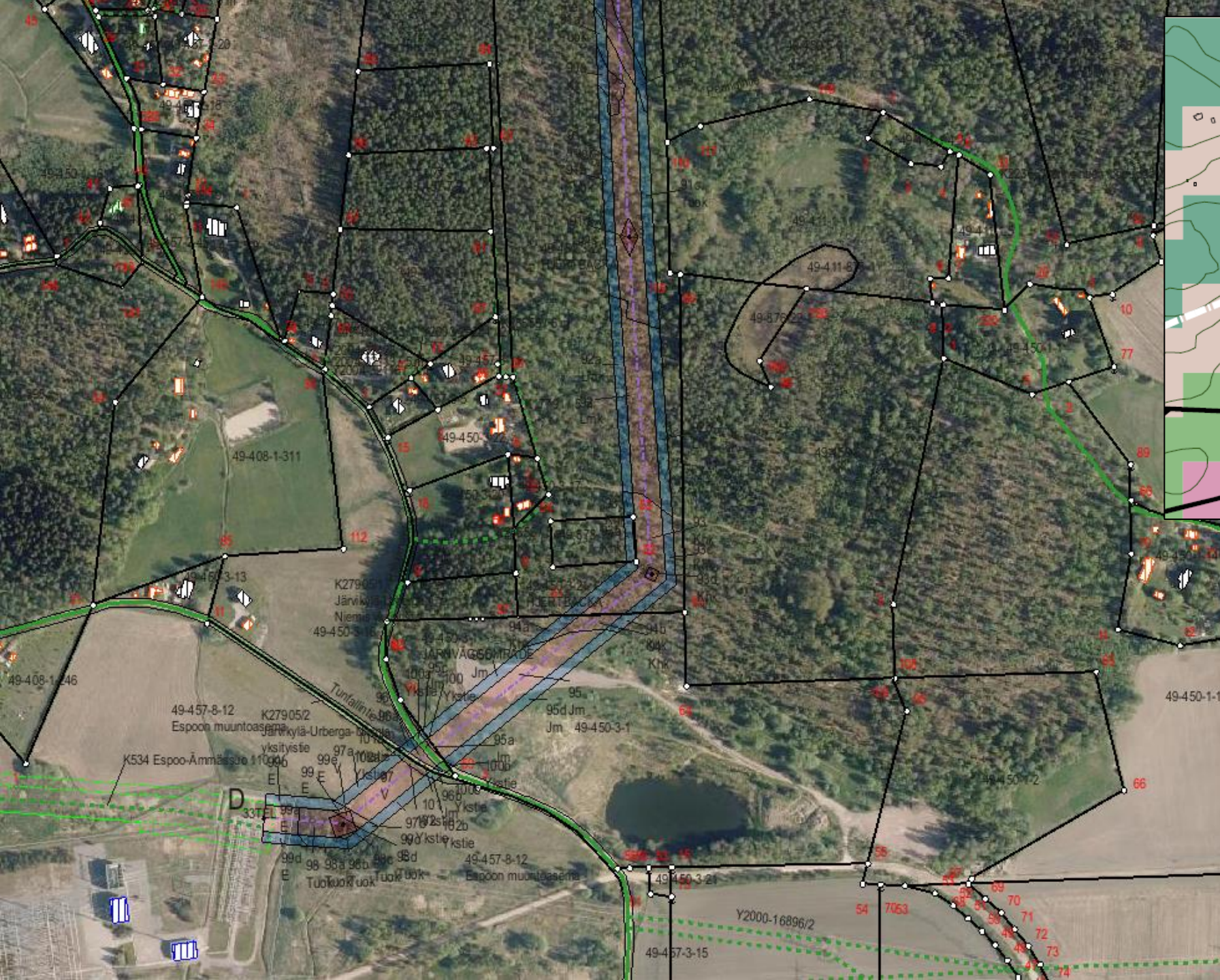
AME

Avoimen maisematilan elinkeinoalue

Aluetta kehitetään avoimen maisematilan ja reunametsien säilyttämistä tukevien elinkeinojen alueena.

Alue varataan ensisijaisesti maa- ja metsätaloukseen sekä muille maaseutuelinkeinoille.

Alueella sallitaan haja-asutusluontoinen rakentaminen.



Espoon
 Pohjois- ja
 keskiosien
 yleiskaava
 ("PoKe", kv
 hyväksynyt
 11/2021,
 valitettu → ei
 vielä voimassa)