



# *Tilusjärjestelyselvityksen esittely Kiiskinen-Paaluoma-Isorämäkkö Alajärvi/Vimpeli*

**26.2.2021**

**Maanmittauslaitos**

**Alexi Peltola, Jussi Kesälä**

# *Aikataulu tähän asti*

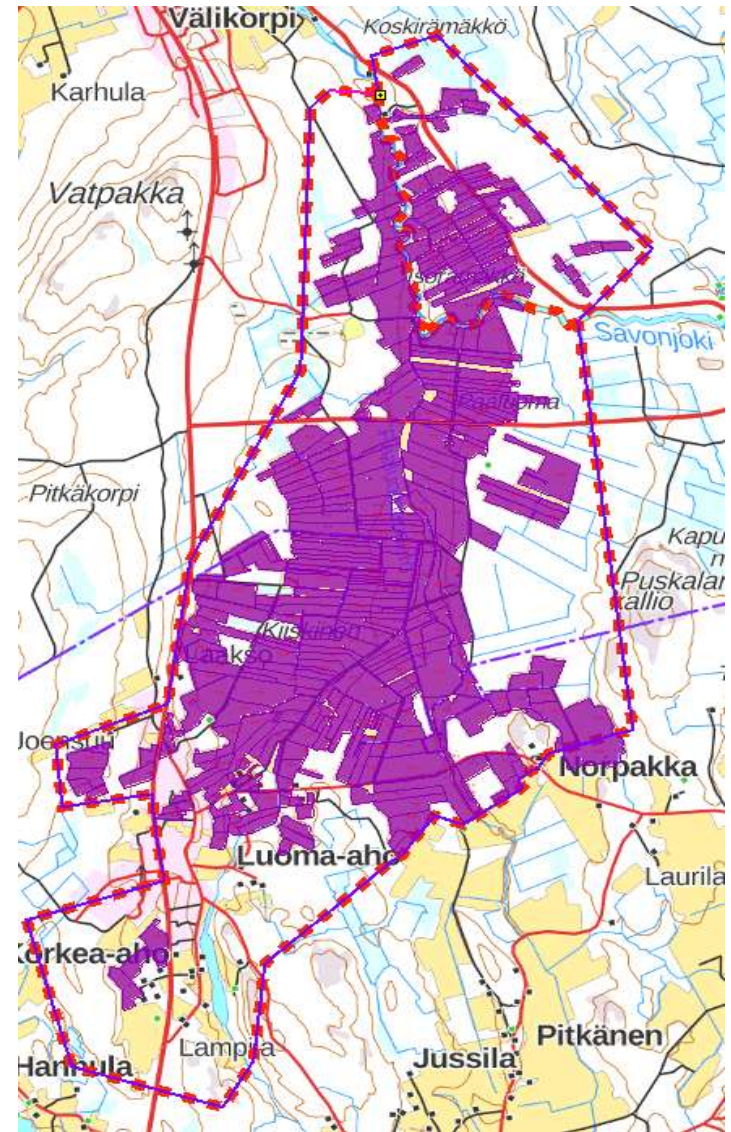
- 1/2020 Tiedotustilaisuus (hakemukset)
- 4-12/2020 Maanomistajahaastattelut
- 3-10/2020 Tilusjärjestelyselvitys maanomistajahaastatteluiden ja karttatarkastelun perusteella



# Tilusjärjestelyselvitysalueen nykytilanne

- Peltoala 746 ha, 386 lohkoa
  - Lohkojen keskipinta-ala 1,95 ha
- Maatiloja 92, aktiiveja 38

< 2 ha	< 3 ha
257	317
37 % pinta-alasta	56 % pinta-alasta
67 % lohkoista	82 % lohkoista



## *Peltoalueiden muutosmahdollisuudet alueilla, joilla muutoksia pystytään tekemään (n. 300ha)*

- Peltolohkojen keskikoko 1,95 ha → 3,66 ha (+88 %)
- Peltolohkojen mediaani 1,51 ha → 2,95 ha (+95 %)
- Peltolohkojen keskietäisyys 4,36 → 3,97 (-9 %)
- Peltolohkoja 383 kpl → 204 kpl (-47 %)



# *Tilusjärjestelyn arvioidut kustannukset*

## **Tilusten järjestely**

1 300 €/ha x 300 ha = 390 000 €

maanomistajien osuus n. 25 % eli n. 90 000 - 100 000 €

Esimerkkejä toteutuneista hankkeista Etelä-Pohjanmaalla:

Repuli	290 €/ha* (298 ha)
Kurejoki	275 €/ha* (90 ha)
Kurikka Luopa	200 €/ha* (1050 ha)
Kurikka Luopajärvi	240 €/ha* (650 ha)
Lapua Alajoki	234 €/ha* (768 ha)

*\*Vaihtuva hehtaari*

# *Tilusjärjestelyn arvioidut kustannukset (ALV 0 %)*

## **Mukauttamiset:**

Valtaojien perkaus  $18 \text{ €/m} \times 5000 \text{ m} = 90\,000 \text{ €}$

Mukauttamissalaojitus  $3500 \text{ €/ha} \times 100 \text{ ha} = 350\,000 \text{ €}$

Teiden kunnostaminen  $30\,000 \text{ €/km} \times 7 \text{ km} = 210\,000 \text{ €}$

Yhteensä  $= \underline{650\,000 \text{ €}}$

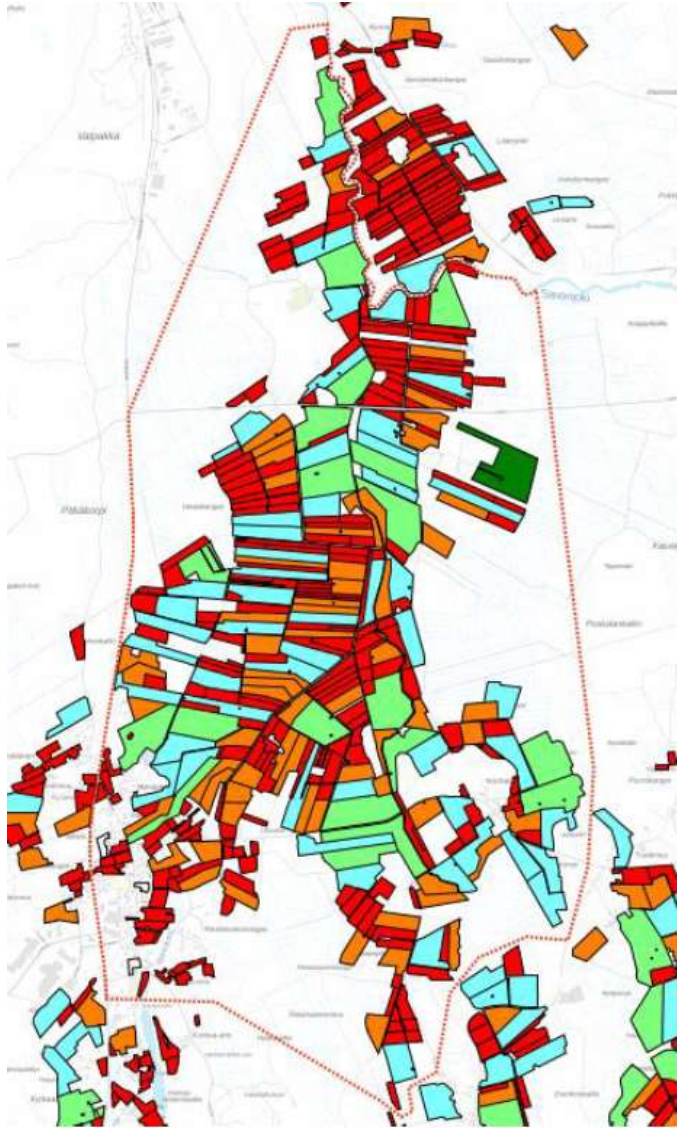
(maanomistajien osuus 50 % eli n. 325 000 €, alv-vähennys)



# Hyötylaskelma

Laskelmat Arviointi- ja korvaus tietovarasto, lähde Työtehoseura, peltopinta-ala 300 ha

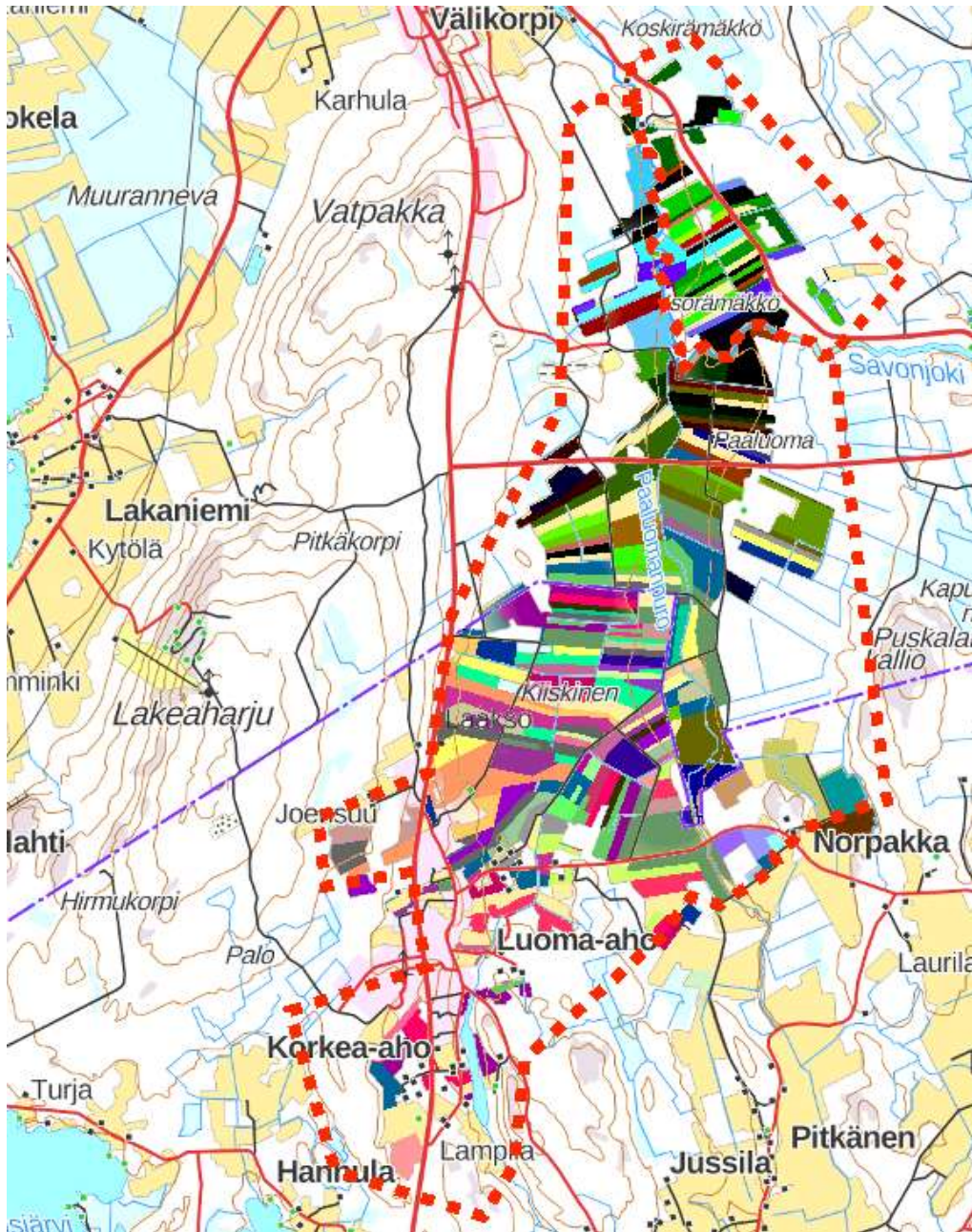
5 % korkokanta, pääomitus	20 v	30v
Peltolohkon koon ja etäisyyden muutos	952 000 €	1 173 000 €
Liikennehyödyt	2 623 €	2 862 €
Kuivatushyödyt	298 761 €	347 512 €
Ympäristöhyödyt	61 500 €	74 500 €
<b>Hyödyt yhteensä:</b>	<b>1 314 884 €</b>	<b>1 597 874 €</b>
<b>Kustannukset yhteensä</b>	<b>1 100 000 €</b>	
(maanomistajien osuus n. 420 000 €)		



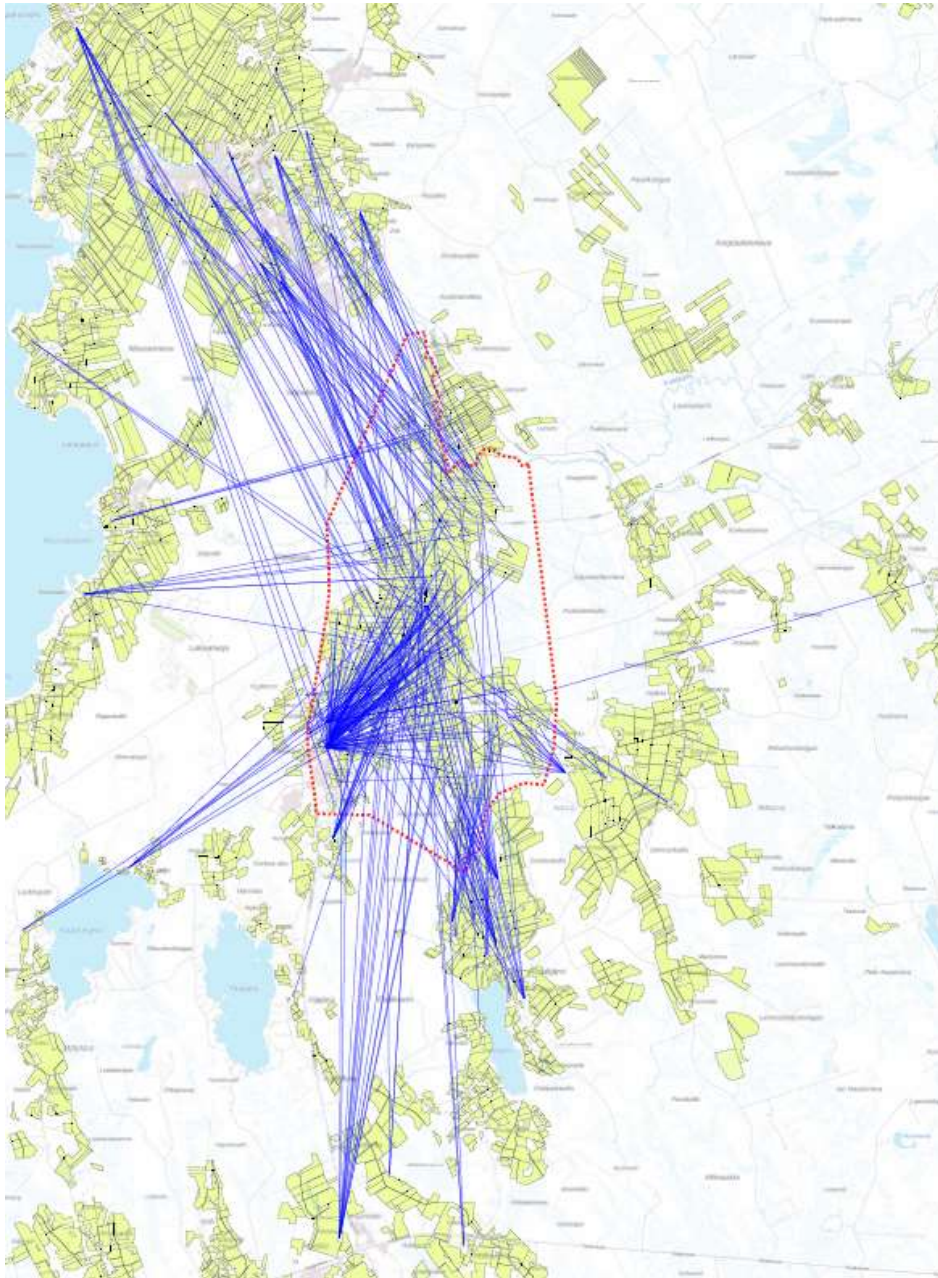
# PELTOLOHKOJEN PINTA-ALA







Peltolohkot  
omistuksen mukaan



*Ristikkäin kulkeminen  
hallinnan mukaan*

## *Linkkejä karttapalveluihin*

- Peltolohkot.fi –palvelusta saa haettua lohkojen pinta-aloja lohkonumerolla tai omalla tilatunnuksella
  - <https://www.peltolohkot.fi>
  - (esim. 301079613)
- Paikkatietoikkuna-palvelusta saa näkyviin peltolohkorekisterin rajat ja lohkotunnukset
  - <https://kartta.paikkatietoikkuna.fi/?lang=fi>
- Karttapaikka ja Vipu-palvelu
  - <https://asiointi.maanmittauslaitos.fi/karttapaikka/>
  - <https://vipu.ruokavirasto.fi/login.jsp>

## *Miten jatkuu?*

- Toimitushakemus 12/2020
- Jakosuunnittelu 2021
- MML:n hyväksyntä jakosuunnitelmalle 2/2022
- Tilusten vaihto 10/2022
- Muutokset käyttöön 2022 ja 2023



# ***Kiitos osallistumisesta***

***Kuvat: Google, Maanmittauslaitos, Antero Aaltonen***

