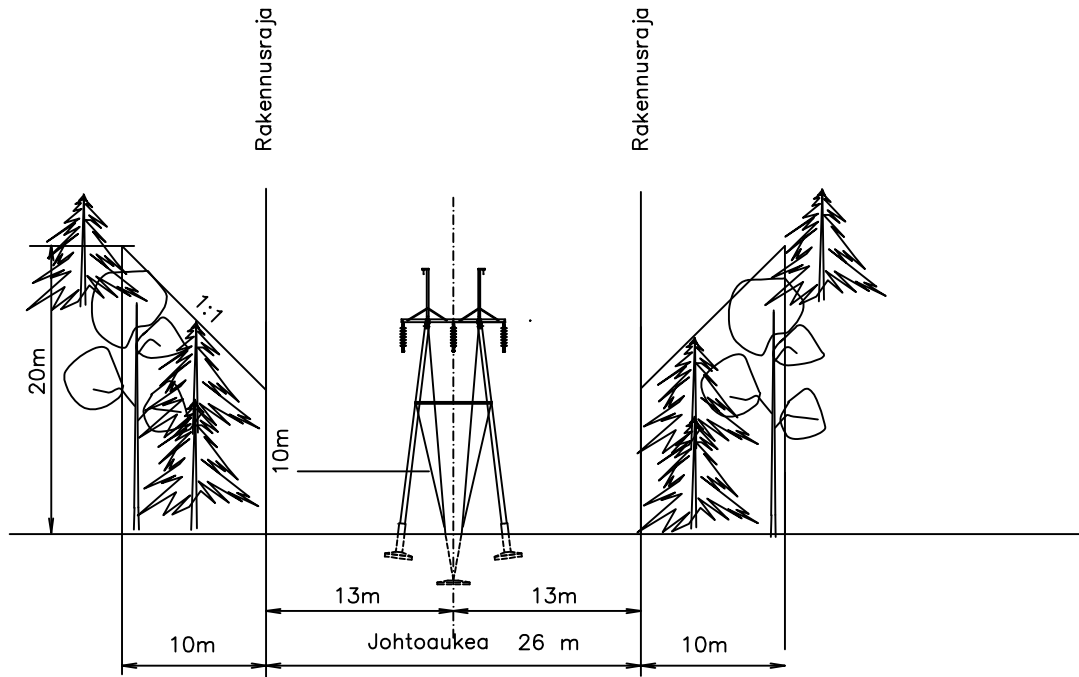
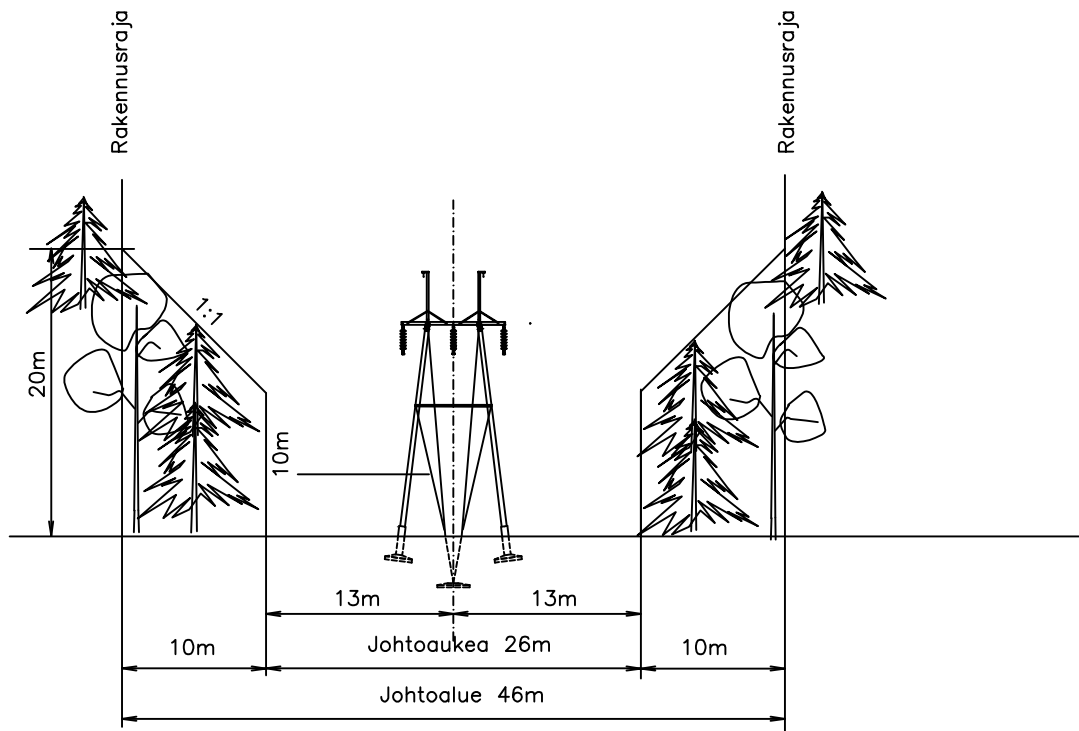
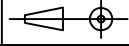


Nykyisen sopimuksen mukainen johtoalue  
10m reunavyöhykkeet määritelty metsäalueelle



Nykykäytännön mukainen lunastusmenettelyssä haettava johtoalue.  
10m reunavyöhykkeet määritelty koko johtomatkalle, myös peltoalueelle  
ja rakennusraja määritellään reunavyöhykkeen ulkoreunaan.



Otsikko				Tarkastaja		Vastuuorganisaatio		
Nykyisen sopimuksen mukainen Polvijärvi –Juuka johdon johtoalue ja lunastusmenettelyssä haettavan johtoalueen periaatteellinen poikkileikkaus						Hyv./pvm		
				Piirt. HVC Oy/LK				
Suhde	Taso	Koko	Lehtiä	Kohde - asiatunnus - numero / lehti				Muutos
		4	1					
Korvaa			Korvattu			Tiedosto		