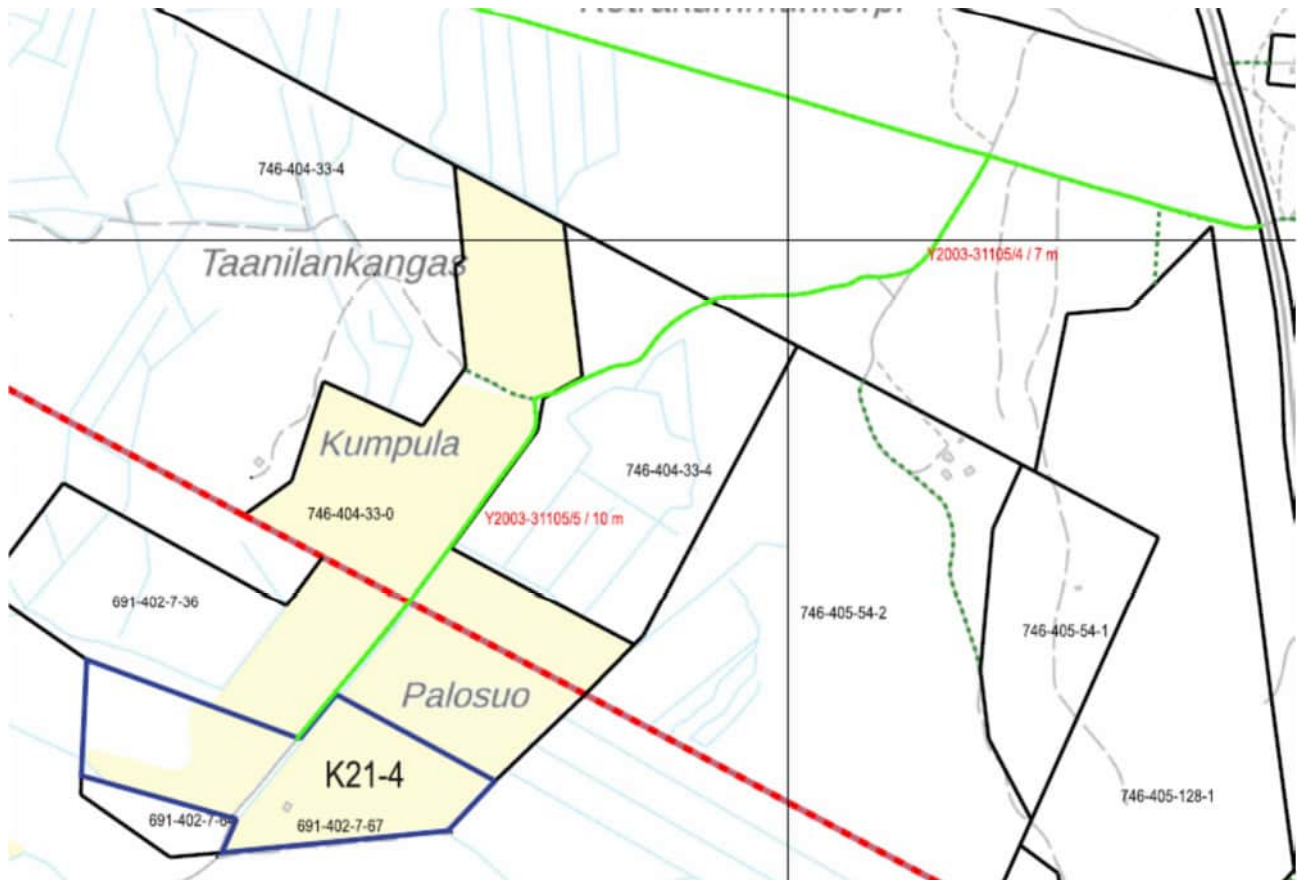


Reisjärven tilusjärjestely 2020-644947
Tieoikeus muutokset



Y2003-31105

Osa: Y2003-31105 / 3

Rajaukset:

Leveys: 13 m

Rasitetut:

746-893-10-1 SIEVIN VALTIONMAA

Oikeudetut:

746-404-32-3 KIVILAHTI

746-404-33-0 KUMPULA

746-404-33-4 Taanilankangas

746-404-33-5 Saarivesi

746-405-73-0 NORSINKORPI

746-893-10-1 SIEVIN VALTIONMAA

K21-4

Lisätieoikeus K21-4

Osa: Y2003-31105 / 4

Rajaukset:

Leveys: 7 m

Rasitetut:

746-404-33-0 KUMPULA

746-404-33-4 Taanilankangas

746-893-10-1 SIEVIN VALTIONMAA

Oikeudetut:

746-404-33-0 KUMPULA

Lisätieoikeus K21-4

746-404-33-4 Taanilankangas
746-893-10-1 SIEVIN VALTIONMAA
K21-4

Osa: Y2003-31105 / 5 / 10 m / 515 m
Rajaukset:
Leveys: 10 m
Rasitetut:
746-404-33-0 KUMPULA
746-404-33-4 Taanilankangas
691-402-7-36 Välipelto
K21-4

Lisätieoikeus K21-4, oikeuden jatkaminen

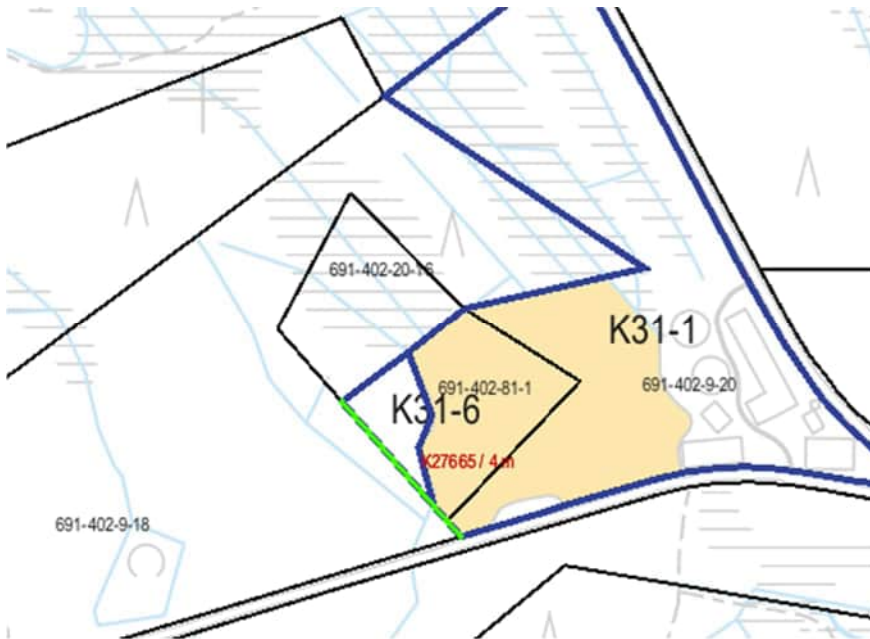
Oikeutetut:
746-404-33-0 KUMPULA
746-404-33-4 Taanilankangas
K21-4



000-2019-K44359 Tieoikeus
1/Viiva, Teksti / 7 m / 301 m
Rasitetut:
691-402-7-67 PALOSUO K31-7
Oikeutetut:
691-402-7-63 Liukkonen

Y1998-34536 Tieoikeus
1/Viiva, Teksti / 5 m / 10 m
Rasitetut:
691-402-7-65 OPISTO
Oikeutetut:
691-402-7-63 Liukkonen
K31-7

Lisätieoikeus K31-7



000-2021-K27665 / 1

Lisätieoikeus K31-6

Rajaukset:

Leveys:4 m

Rasitetut:

691-402-9-18 JÄRVENPÄÄ

691-402-9-20 Mullinmalli

691-402-81-1 JOKINIEMI

Oikeudetut:

691-402-20-16 Kotiranta II

[K31-6](#)

000-2007-K15888 / 1

Rajaukset:

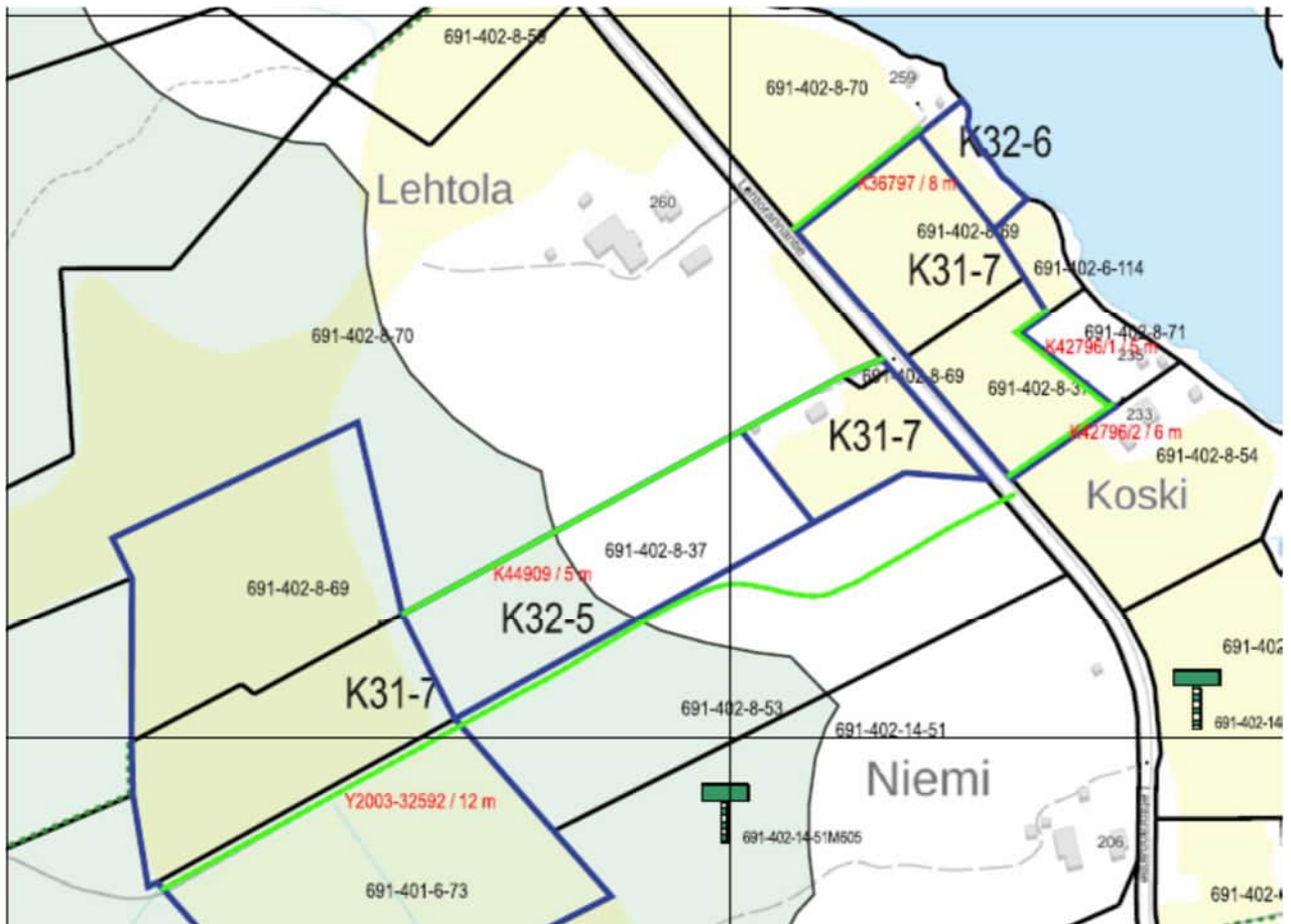
Leveys:8 m

Rasitetut:

~~[691-402-35-16 SIEVÄLÄ](#)~~ [K31-6](#)

Oikeudetut:

691-402-20-13 KORPI



Y2003-32592 Tioikeus
1/Viiva, Teksti / 12 m / 235 m 660 m Lisätioikeus K31-7, tieoikeuden pidentäminen

Rasitetut:

~~691-402-5-92 Kaukoma~~

691-402-8-53 Lepikko 2

K31-7

Oikeutetut:

691-402-8-53 LEPIKKO 2

K31-7

Tioikeus

Osa: 000-2019-K44909 / 1

Rajaukset:

Leveys: 5 m / 471 m 375 m tieoikeuden lyhentäminen

Rasitetut:

691-402-8-37 LEPIKKO (K32-5)

~~691-402-8-69 LEHTOMÄKI~~

K31-7

691-402-8-70 LEHTOLA

Oikeutetut:

~~691-402-5-92 Kaukoma~~

691-402-8-37 LEPIKKO (K32-5)

~~691-402-8-69 LEHTOMÄKI~~

691-402-8-70 LEHTOLA

K31-7

Uuden tieoikeuden perustaminen

000-2022-K36797 Tieoikeus
1/Viiva, Teksti / 8 m / 111 m
Rasitetut:
691-402-8-70 Lehtola
K31-7
Oikeutetut
691-402-8-70 Lehtola
691-402-8-69 Lehtomäki (K32-6)

000-2006-K42796 Tieoikeus
1/Viiva, Teksti / 5 m / 109 m
Rasitetut:
~~691-402-8-37 LEPIKKO~~ K31-7
Oikeutetut:
691-402-6-114 Uusitalo

2/Viiva, Teksti / 6 m / 86 m
Rasitetut:
~~691-402-8-37 LEPIKKO~~ K31-7
Oikeutetut:
691-402-6-114 Uusitalo
691-402-8-71 Havumaa

000-2006-K42822 Tieoikeus
1/Viiva, Teksti / 12 m / 572 m
Rasitetut:
691-402-5-90 Rantatalo
691-402-5-91 RANTAPUURULA
~~691-402-5-92 Kaukomaan~~ K12-3
Oikeutetut:
691-402-5-91 RANTAPUURULA
~~691-402-5-92 Kaukomaan~~ K12-3
691-402-5-93 Niemi
691-402-5-94 Katajarinne
691-402-5-98 Katajaniemi
691-402-14-29 KÖLLÖLÄ
691-402-14-42 TAPIOLA

2/Viiva, Teksti / 7 m / 111 m
Rasitetut:
691-402-5-90 Rantatalo
~~691-402-5-92 Kaukomaan~~ K12-3
Oikeutetut:
691-402-5-93 Niemi

3/Viiva, Teksti / 6 m / 292 m
Rasitetut:
~~691-402-5-92 Kaukomaan~~ K12-3
Oikeutetut:
691-402-5-94 Katajarinne
691-402-5-98 Katajaniemi

Y2003-20938 Tieoikeus
1/Viiva, Teksti / 8 m / 591 m

Rasitetut:

~~691-402-5-92 Kaukomaan K12-2~~

691-402-63-10 HEIKINPELTO

691-402-63-15 Mäntylä

Oikeutetut:

~~691-402-5-92 Kaukomaan K12-2~~

691-402-63-9 KOTIPESÄ

691-402-63-10 HEIKINPELTO

691-402-63-15 Mäntylä

000-2019-K42625 Tieoikeus

1/Viiva, Teksti / 941 m

Rasitetut:

691-402-5-91 RANTAPUURULA

~~691-402-5-92 Kaukomaan K12-3~~

691-402-14-8 WANHANIEMI

691-402-14-22 KOIVUKUMPU

691-402-14-29 KÖLLÖLÄ

691-402-14-32 TAKALO

691-402-14-35 RAUHANRANTA

691-402-14-36 RAJANIEMI

691-402-14-42 TAPIOLA

Oikeutetut:

691-402-5-91 RANTAPUURULA

691-402-14-8 WANHANIEMI

691-402-14-32 TAKALO

691-402-14-36 RAJANIEMI

691-402-14-50 Ahveroinen

000-2019-K42634 Tieoikeus

1/Viiva, Teksti / 6 m / 67 m

Rasitetut:

~~691-402-5-92 Kaukomaan K12-3~~

Oikeutetut:

691-402-14-22 KOIVUKUMPU



000-2006-K1409 Tietoikeus
1/Viiva, Teksti / 7 m / ~~668 m~~ -> 392 m

Tietoikeuden muutos

Rasitetut:

691-402-6-20 MÄKIPELTO
691-402-6-65 ALAKARJOLA I
691-402-6-81 YLÄKARJOLA
691-402-6-83 PIHLAJAMÄKI
691-402-6-105 Yläpalsta
691-402-6-106 Lepikkö (=K38)
691-402-6-113 Lepola
691-402-6-115 Uusi - Karjunen
691-402-63-1 AHVENPELTO
691-402-70-7 Karjula

Oikeutetut:

691-402-6-20 MÄKIPELTO
691-402-6-65 ALAKARJOLA I
691-402-6-83 PIHLAJAMÄKI
691-402-6-105 Yläpalsta
691-402-6-106 Lepikkö (=K38)
691-402-6-108 LOMARANTA
691-402-6-115 Uusi - Karjunen
691-402-63-1 AHVENPELTO

000-2006-K1409 Tietoikeus
2/Viiva, Teksti / 48 m

(ei muutosta tähän haaraan)

Rasitetut:

691-402-6-115 Uusi - Karjunen

Oikeutetut:

691-402-6-20 MÄKIPELTO
691-402-6-65 ALAKARJOLA I
691-402-6-83 PIHLAJAMÄKI
691-402-6-105 Yläpalsta
691-402-6-106 Lepikkö
691-402-6-108 LOMARANTA
691-402-6-115 Uusi - Karjunen
~~691-402-63-1 AHVENPELTO K31-7~~

3/Viiva, Teksti / 7 m / 103 m

Rasitetut:

691-402-6-83 Pihlajamäki
691-402-6-115 Uusi – karjunen

Oikeutetut:

691-402-6-83 Pihlajamäki
691-402-6-115 Uusi – karjunen

Y2001-27116 Tieoikeus

1/Viiva, Teksti / 6 m / ~~468 m~~ -> 215 m

Rasitetut:

~~691-402-63-1 AHVENPELTO K31-7~~

Oikeutetut:

691-402-63-14 ORAVANPESÄ
691-402-6-105 Yläpalsta
691-402-6-108 LOMARANTA
~~691-402-63-1 AHVENPELTO K31-7~~

2/Viiva, Teksti / 6 m / 253 m

Rasitetut:

~~691-402-63-1 AHVENPELTO K31-7~~

Oikeutetut:

691-402-63-14 ORAVANPESÄ

Y2002-34152 Tieoikeus

1/Viiva, Teksti / 6 m / 220 m

Rasitetut:

691-402-6-16 HAUTAKANGAS

~~691-402-6-113 Lepola~~

691-402-6-114 Uusitalo

Oikeutetut:

691-402-6-106 Lepikkö

~~691-402-6-113 Lepola~~

691-402-6-114 Uusitalo

Laji:

Kiinteistönmuodostamislain mukainen rasite-
Viemärijohto

Osa: 000-2012-K46724 / 1

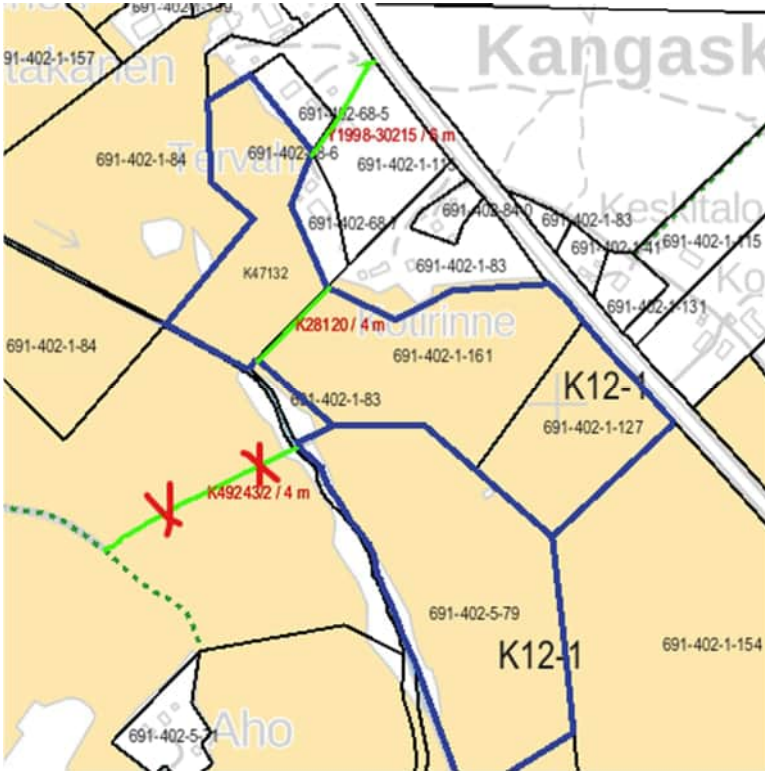
Rasitetut:

~~691-402-70-7 Karjula~~

Lisätieoikeus

Rasitteen poistaminen tarpeettomana

Oikeudetut:
691-402-6-81 YLÄKARJOLA



Y1998-30215 Tieoikeus
1/Viiva, Teksti / 6 m / 111 m
Rasitetut:
691-402-1-113 YLITALO
Oikeudetut:
691-402-68-5 Uutela
~~691-402-68-6 UUSIMAA K12-3~~
691-402-68-7 Kotikangas

~~000-2019-K49243 Tieoikeus~~
~~2/Viiva, Teksti / 4 m / 211 m~~
~~Rasitetut:~~
~~691-402-5-91 RANTAPUURULA~~
~~Oikeudetut:~~
~~691-402-5-79 RANTALA~~

Oikeuden poistaminen tarpeettomana

000-2022-K28120 Tieoikeus
1/Viiva, Teksti / 4 m / 98 m
Rasitetut:
~~691-402-1-161 Valtio-Kotirinne K12-3~~
Oikeudetut:
691-402-1-83 KOTIRINNE

000-2005-K30536 Tieoikeus
1/Viiva, Teksti / 4 m / 643 m

Rasitetut:

[691-402-4-91 Paavolanmäki-K31-7](#)

[691-402-4-106 PAAVOLA-K31-7](#)

Oikeutetut:

[691-402-4-91 Paavolanmäki](#)

691-402-4-99 PELTOLA

[691-402-4-106 PAAVOLA](#)

Osa: 000-2015-K28925 / 1

Rajaukset:

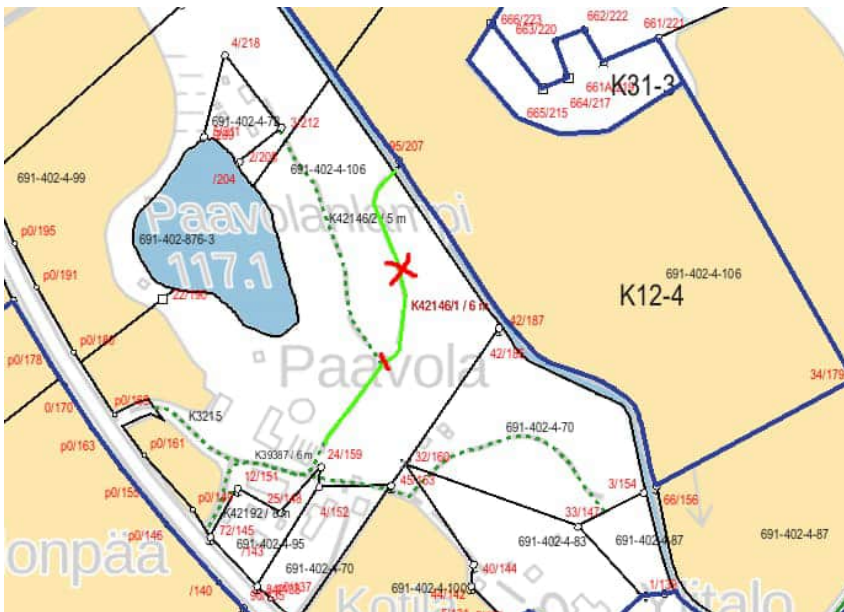
Leveys:3 m

Rasitetut:

[691-402-4-102 JOKIVARSI-K12-4](#)

Oikeutetut:

691-402-18-7 KOIVUMÄKI



Osa: 000-2007-K42146 / 1 / 77m

Tieoikeuden lyhentäminen

Leveys:6 m

Rasitetut:

691-402-4-106 PAAVOLA

Oikeutetut:

691-402-4-72 KELTAKUPLA

691-402-4-106 PAAVOLA

Osa: 000-2007-K42062 / 1

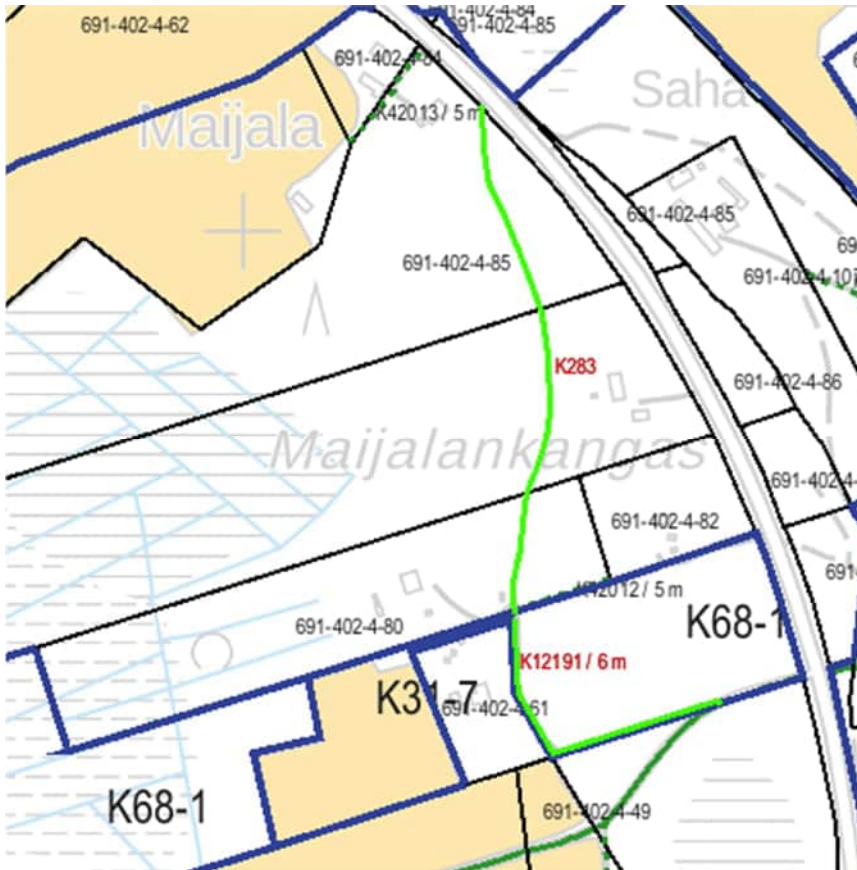
Leveys:6 m

Rasitetut:

[691-402-4-71 JAAKOLA K37-2](#)

Oikeutetut:

691-402-4-92 Misukka



Osa: 000-2019-K12191 / 1

Leveys: 6 m

Rasitetut:

691-402-4-62 HARJULA

Oikeutetut:

691-402-4-61 MÄNTYRINNE

[K31-7](#)

Lisätieoikeus K31-7:lle

Osa: 000-2023-K283 / 1

Rasitetut:

691-402-4-80 JUHOLA

691-402-4-85 KÄPYKANGAS

691-402-4-86 MÄNTYPIRTTI

Oikeutetut:

691-402-4-62 HARJULA

691-402-4-80 JUHOLA

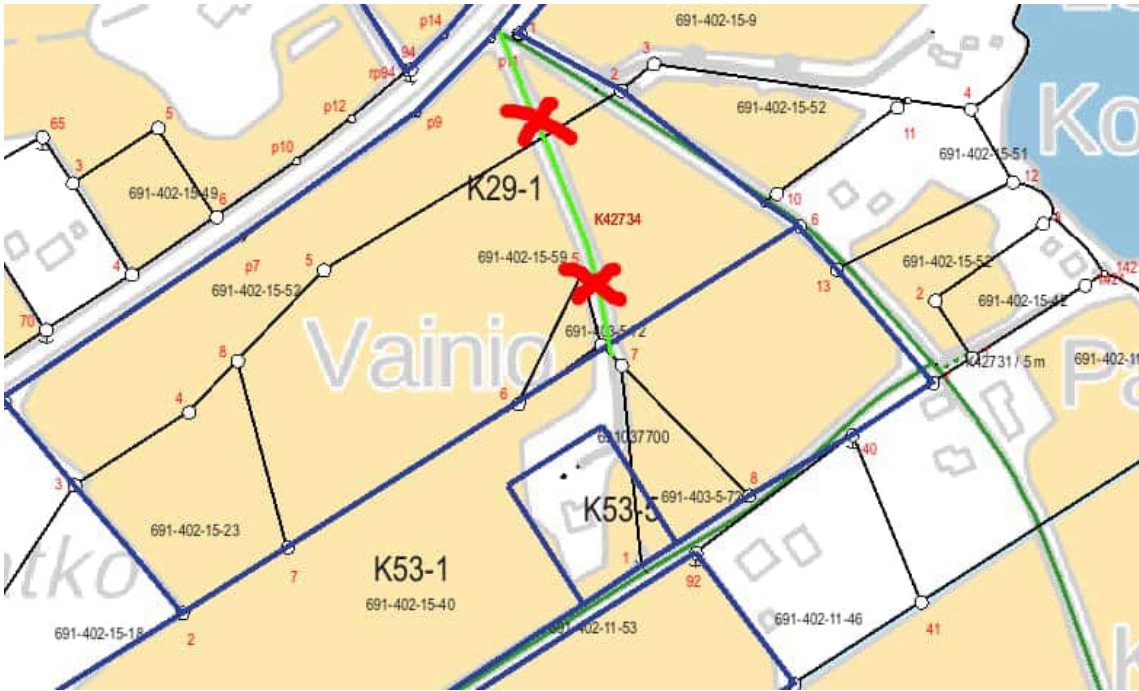
691-402-4-82 MÄNTYLÄ

691-402-4-85 KÄPYKANGAS

691-402-4-86 MÄNTYPIRTTI

[K31-7](#)

Lisätieoikeus K31-7:lle



Osa: 000-2019-K42734 / 1

Tieoikeuden poistaminen tarpeettomana

Rasitetut:

691-402-15-52 OLLIKKALA

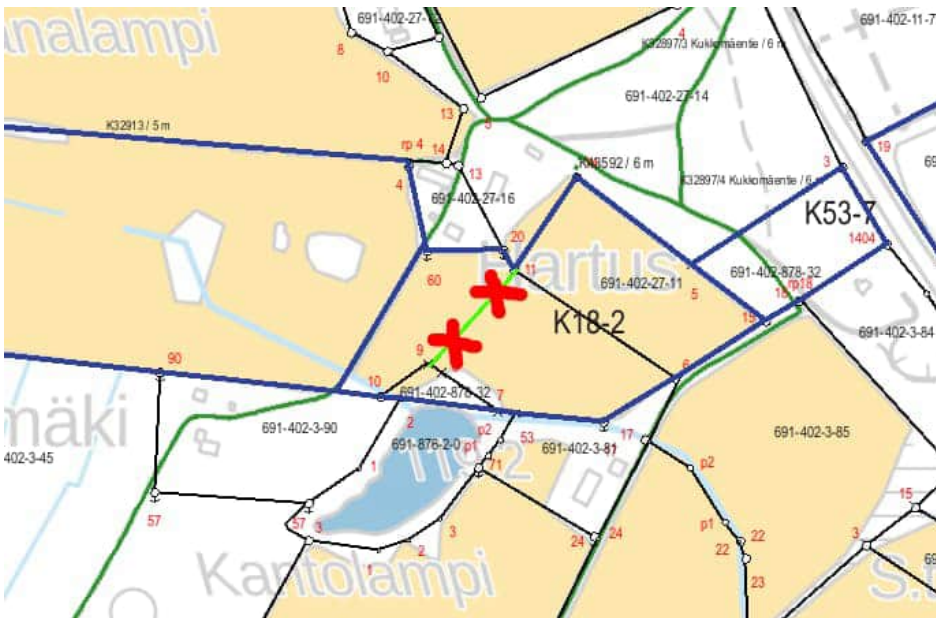
691-402-15-59 SILLANMÄKI

Oikeutetut:

691-402-15-40 PELTOLA

691-402-15-59 SILLANMÄKI

691-403-5-72 VÄLIMAA



Osa: 000-2019-K43601 / 1

Oikeuden poistaminen tarpeettomana

Rasitetut:

691-402-27-15 Herranen

Oikeutetut:

691-402-878-32 YHTEISET ALUEET

Osa: 000-2006-K32917 / 1

Leveys: 8 m

Rasitetut:

[691-402-3-66 HYTTIKANGAS-K18-1](#)

[691-402-4-102 JOKIVARSI K18-2](#)

Oikeutetut:

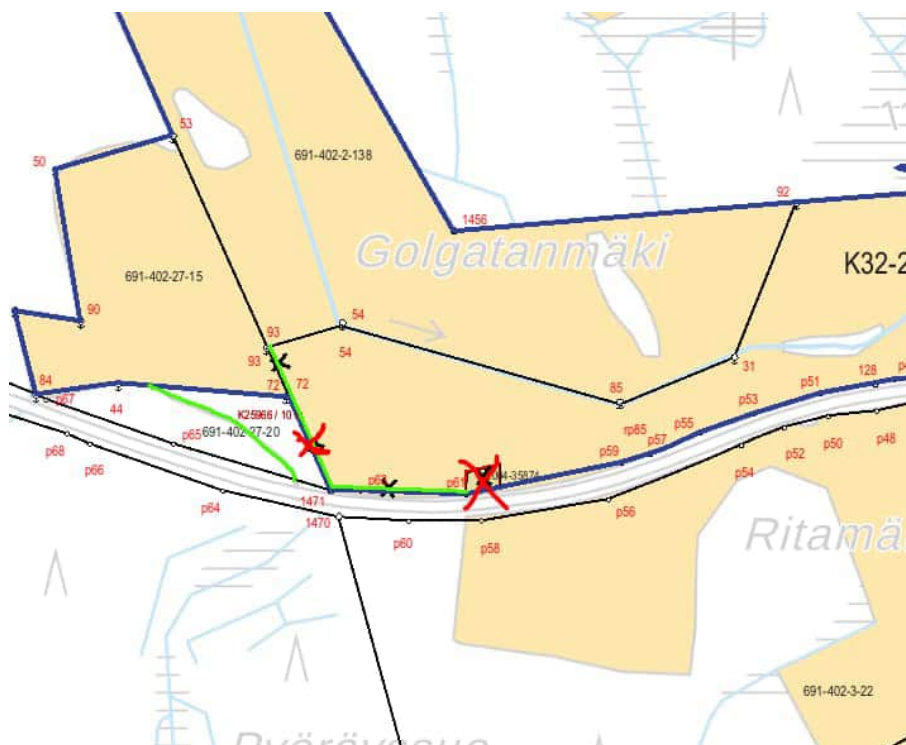
[691-402-3-66 HYTTIKANGAS-K18-2 ja K18-1](#)

[691-402-3-67 PELLONPÄÄ](#)

[691-402-3-77 SYRJÄKANGAS-K18-2](#)

[691-402-3-88 KUKKOTARHA-K18-1](#)

[691-402-4-102 JOKIVARSI K18-2](#)



Osa: 000-2005-K25966 / 1

Leveys: 10 m

Rasitetut:

[691-402-27-20 Lähdekangas](#)

Oikeutetut:

[691-402-27-15 Herranen-K32-2](#)

[691-402-27-20 Lähdekangas](#)

[Osa: Y2004-35872 / 1](#)

Oikeuden poistaminen tarpeettomana

Rajaukset:

Leveys: 6 m

1.12-15.4 välinen aika puutavaran ajoa varten.

Rasitetut:

[691-402-2-134 Koivumäki](#)

Oikeutetut:

[691-402-2-138 Golgatanmäki](#)

Osa: Y2004-35874 / 1 Puutavaran varastointioikeuden poistaminen tarpeettomana

Rajaukset:

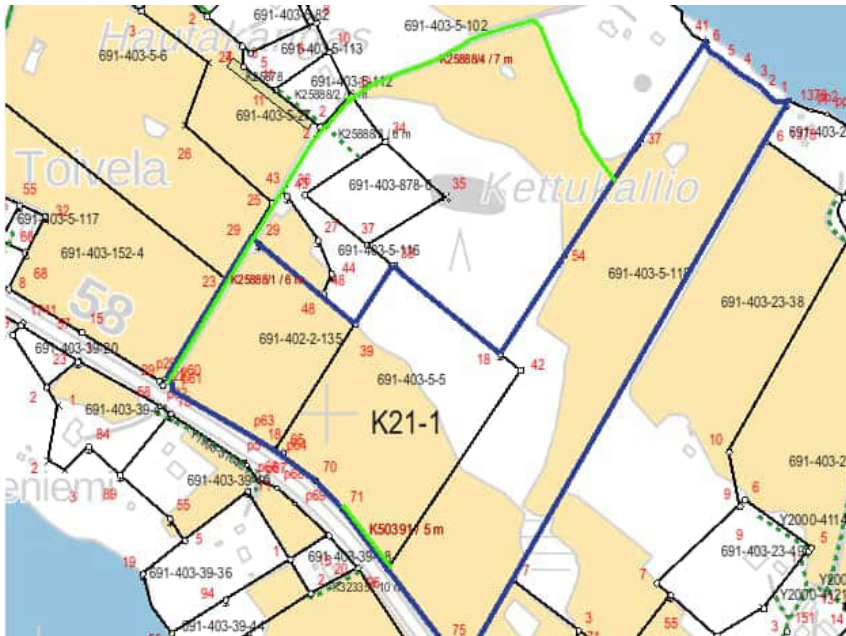
20x30

Rasitetut:

691-402-2-134 Koivumäki

Oikeutetut:

691-402-2-138 Golgatanmäki



Osa: 000-2013-K25888 / 1

Leveys: 6 m

Rasitetut:

[691-402-2-135 HAAPALA K21-1](#)

691-403-5-6 LAURILA

691-403-5-27 HONKALA

691-403-5-112 Kalifornia

691-403-5-116 Kettukallio

691-403-152-4 PARKKILA

Oikeutetut:

[691-402-2-135 HAAPALA K21-1](#)

691-403-5-6 LAURILA

691-403-5-27 HONKALA

691-403-5-102 LOUHELA

691-403-5-112 Kalifornia

691-403-5-113 Alaska

691-403-5-116 Kettukallio

[691-403-5-118 Rajakallio K21-1](#)

691-403-152-4 PARKKILA

691-403-878-6 YHTEISET ALUEET

Osa: 000-2013-K25888 / 4

Leveys: 7 m

Rasitetut:

691-403-5-102 LOUHELA

Oikeutetut:

691-403-5-118 Rajakallio-K21-1

Osa: 000-2019-K50391 / 1

Oikeuden poistaminen tarpeettomana

Rajaukset:

Leveys: 5 m

Rasitetut:

691-403-5-5 MARJAMÄKI

Oikeutetut:

691-403-5-118 Rajakallio



Tieoikeus, kaikkia oikeutettuja ei ole selvitetty

Osa: 000-2018-K34166 / 1

Rasitetut:

691-402-2-63 PELTOLA

691-402-2-76 NAVETTA

691-402-2-125 LEPPÄLÄ

691-402-2-128 KALLELA

691-402-2-143 LEPPÄLÄ

691-402-71-5 Vitikka

Oikeutetut:

691-402-2-63 PELTOLA

691-402-2-76 NAVETTA

691-402-2-125 LEPPÄLÄ

691-402-2-128 KALLELA

691-402-2-143 LEPPÄLÄ

[691-402-3-99 Lestiaho](#)

691-402-71-5 Vitikka

Osa: 000-2019-K46363 / 1

Oikeuden poistaminen tarpeettomana

Rasitetut:

691-402-2-143 LEPPÄLÄ

691-402-71-5 Vitikka

Oikeudet:

691-402-2-126 LAURILANLISÄ

691-402-71-5 Vitikka

000-2008-K44233

ei muutosta



Osa: 000-2019-K17689 / 1

Rasitetut:

691-403-46-13 JOKIRANTA

691-403-46-56 NIEMELÄ

691-403-46-59 Hakala

K51 (691-403-46-55 Niemelä 2)

Oikeudet:

691-403-46-13 JOKIRANTA

691-403-46-27 LEPOLA

691-403-46-29 SALAKKANIEMI

691-403-46-31 LEPIKKO

691-403-46-32 OIVALA

691-403-46-34 LUUNIEMI

691-403-46-43 KOTIRANTA

691-403-46-46 PELTOMÄKI

691-403-46-52 RIIHIKANGAS

691-403-46-54 Villa Kanaria

691-403-46-55 NIEMELÄ 2

691-403-46-56 NIEMELÄ

691-403-46-59 Hakala

691-403-46-66 Jose Puisto

Osa: 000-2019-K17689 / 2

Rasitetut:

691-403-46-34 LUUNIEMI

691-403-46-54 Villa Kanaria

691-403-46-55 NIEMELÄ 2

691-403-46-66 Jose Puisto

[K37-5](#)

Oikeutetut:

691-403-46-29 SALAKKANIEMI

691-403-46-34 LUUNIEMI

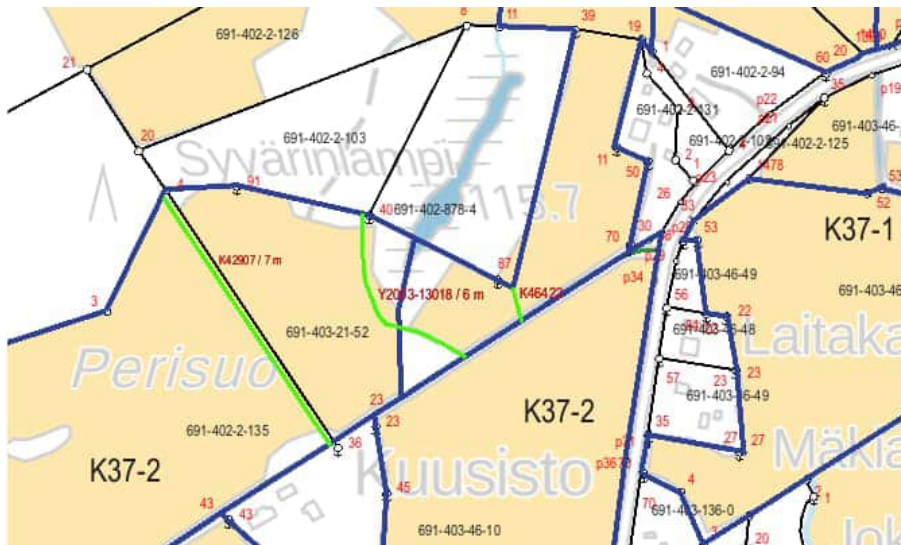
691-403-46-54 Villa Kanaria

691-403-46-55 NIEMELÄ 2

691-403-46-66 Jose Puisto

Osa: 000-2019-K17689 / 2

ei muutosta



Osa: 000-2019-K46422 / 1

Rasitetut:

[691-403-21-52 VISURI](#) [K28-1](#)

Oikeutetut:

691-402-878-4 YHTEISET PALSTAT

Osa: Y2003-13018 / 1

Rajaukset:

Leveys: 6 m

käytetään 1.11-30.4 puutavaranaajoa varten.

Rasitetut:

[691-403-21-52 VISURI](#) [K37-2](#) ja [K28-1](#)

Oikeutetut:

691-402-2-103 ILMOLA

Tieoikeus

Osa: 000-2006-K42907 / 1

Rajaukset:

Leveys: 7 m

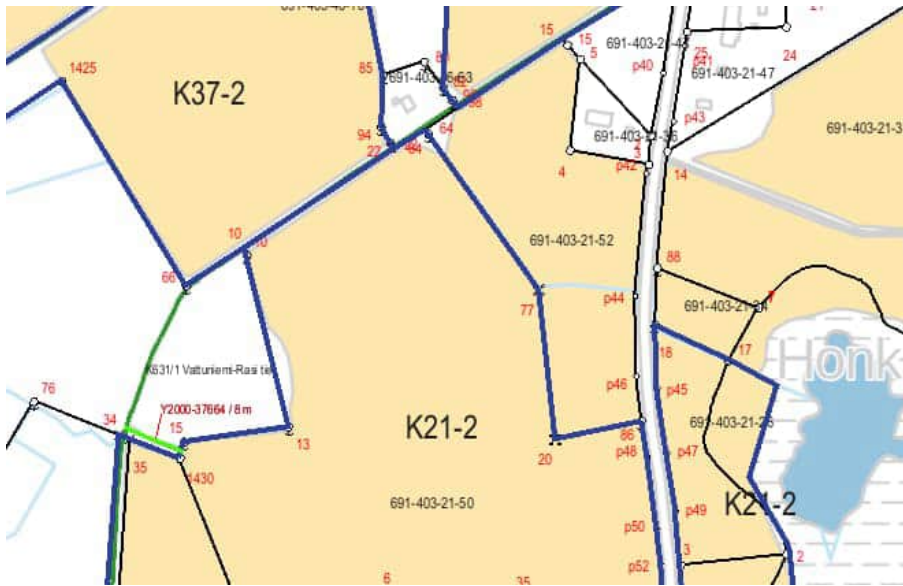
Rasitetut:

[691-402-2-148 Haapala](#) [K37-2](#)

Oikeutetut:

691-402-2-119 HAAPAMÄKI

[691-402-2-148 Haapala](#) [K37-2](#)



Osa: Y2000-37664 / 1

Rajaukset:

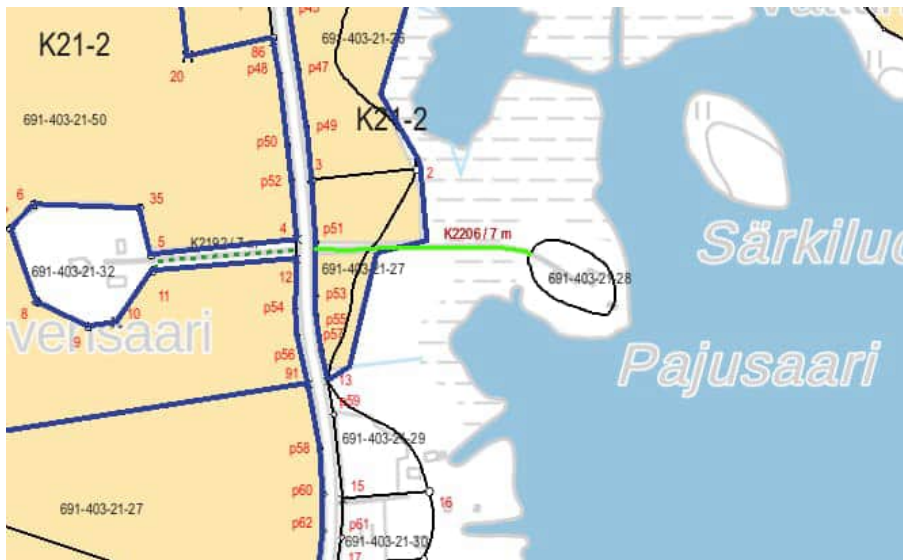
Leveys: 8 m

Rasitetut:

691-403-21-54 Vanha Vattuniemi

Oikeudetut:

[691-403-21-50 PIENIKORPI K21-2](#)



Osa: 000-2020-K2206 / 1

Rajaukset:

Leveys: 7 m

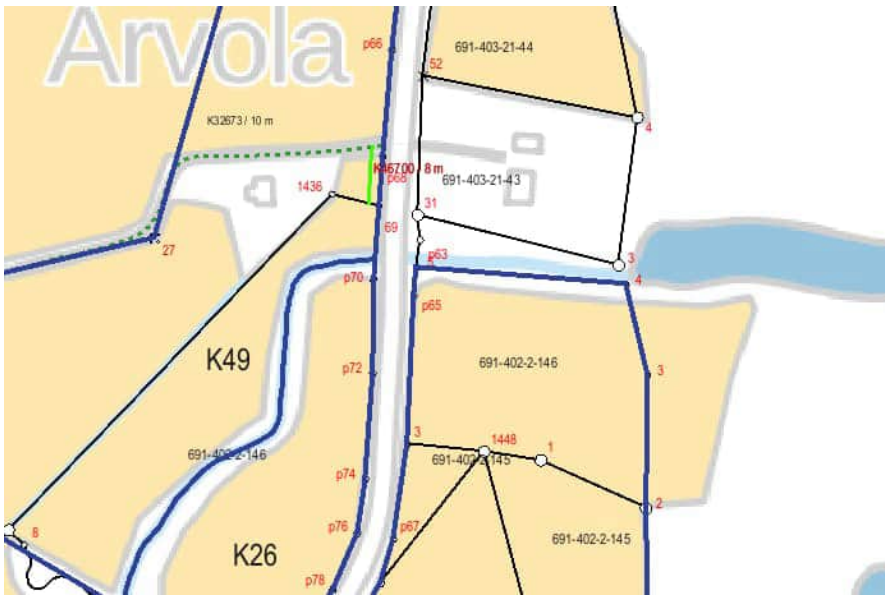
Rasitetut:

[691-403-21-27 RASINKORPI K21-2](#)

691-876-2-0 REISJÄRVEN JAKOKUNTA

Oikeudetut:

691-403-21-28 PAJUSAARI



Osa: 000-2019-K46700 / 1

Oikeuden poistaminen tarpeettomana

Rajaukset:

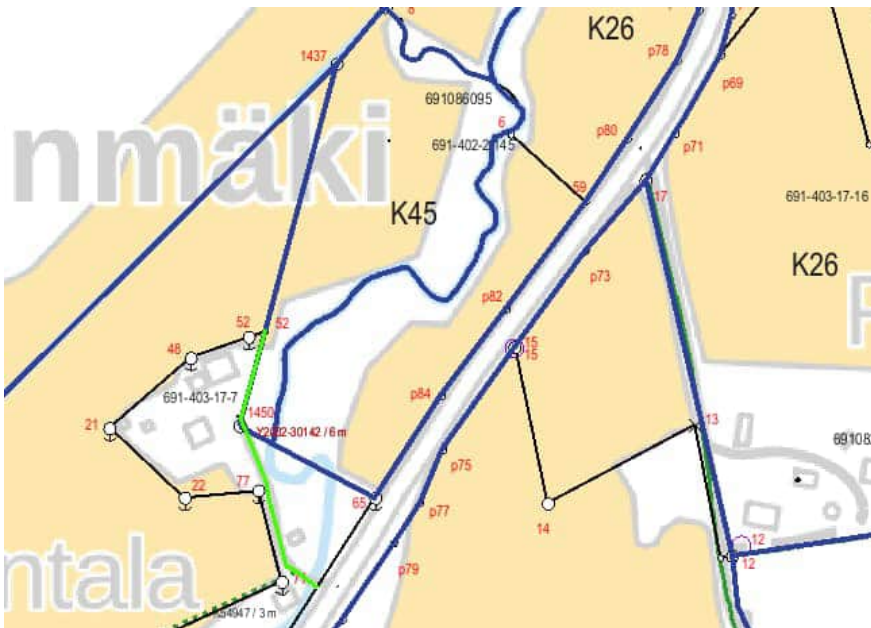
Leveys: 8 m

Rasitetut:

691-403-21-44 ARVOLA

Oikeudetut:

691-402-2-146 Valtio-Katila



Osa: Y2002-30142 / 1

Rajaukset:

Leveys: 6 m

Rasitetut:

691-402-2-145 Valtio-Vanhala K45

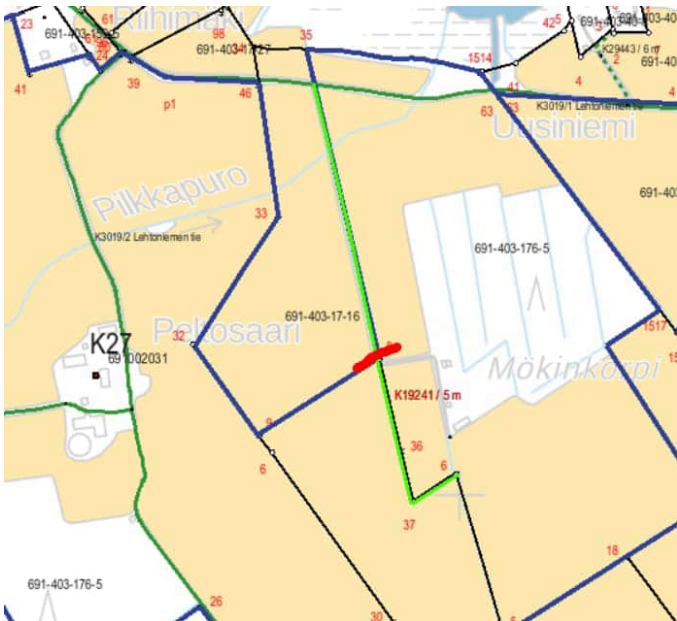
691-403-17-7 RANTALA

Oikeudetut:

691-402-2-145 Valtio-Vanhala K45

691-402-71-5 Vitikka (=K45)

691-403-17-7 RANTALA



Osa: 000-2020-K19241 / 1 / 572 m → 335 m

Oikeuden lyhentäminen

Leveys: 5 m

Rasitetut:

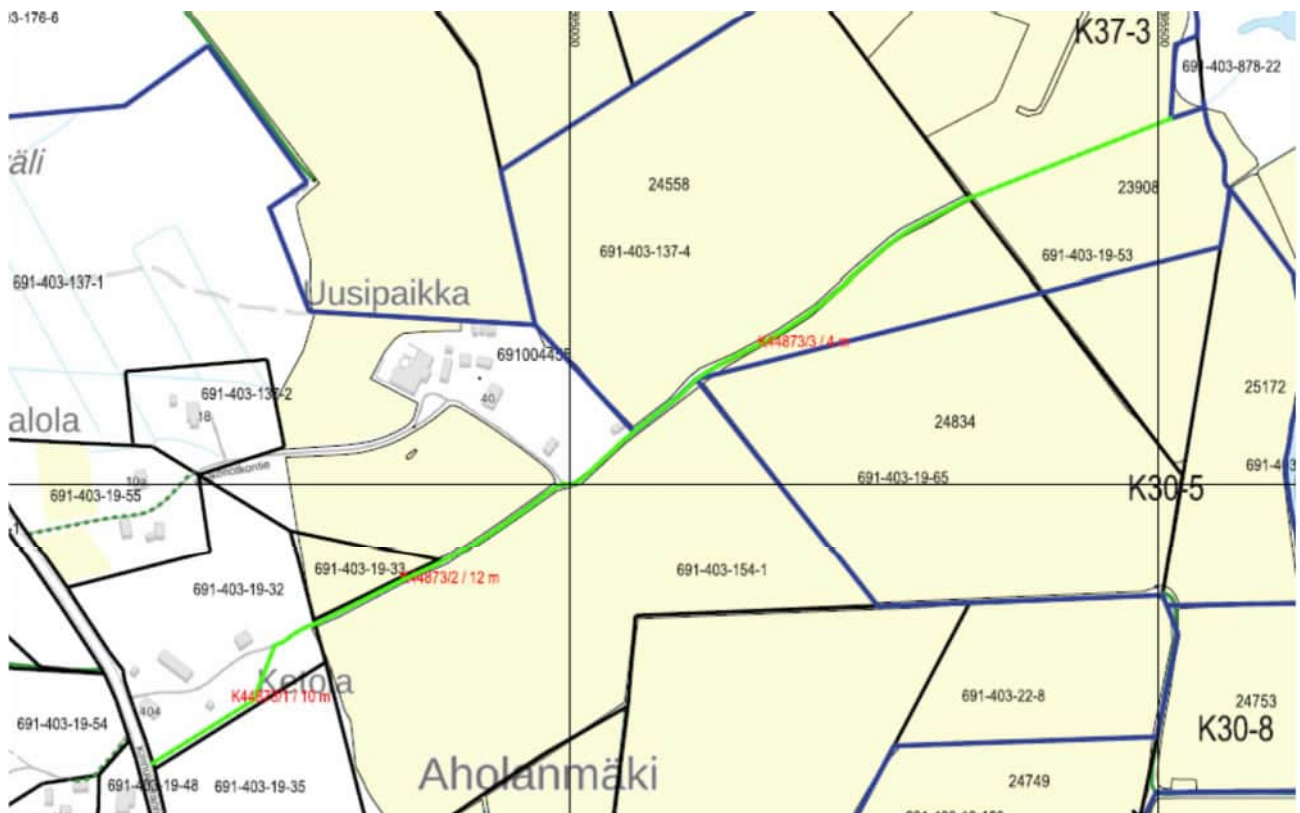
691-403-17-16 PAJAMÄKI

~~691-403-137-4 Valtio-Uusimäki K27~~

Oikeutetut:

~~691-403-137-4 Valtio-Uusimäki~~

691-403-176-5 PELTOSAARI (=K27)



Osa: 000-2020-K44873 / 1 / 190 m

Sijainnin ja leveyden muutos rakennetun tien mukaisesti

leveys 10 m

Rasitetut:

691-403-19-32 KETOMÄKI
Oikeudet:
691-403-19-32 KETOMÄKI
691-403-19-33 Lisäpelto
~~691-403-19-65 Peltoketo~~
691-403-19-53 VALKAMA (=K37-3)
691-403-137-1 Uusimäki
~~691-403-137-4 Valtio-Uusimäki~~
691-403-878-22 VENEVALKAMA JA HIEKKAPAIKKA
691-403-154-1 Esteri

Osa: 000-2020-K44873 / 2 / 401 m

Leveys 12 m

Rasitetut:

691-403-19-33 Lisäpelto
691-403-137-1 Uusimäki
~~691-403-137-4 Valtio-Uusimäki K37-3~~
691-403-154-1 Esteri

Oikeudet:

691-403-19-33 Lisäpelto
~~691-403-19-65 Peltoketo~~
691-403-19-53 VALKAMA (=K37-3)
691-403-137-1 Uusimäki
691-403-878-22 VENEVALKAMA JA HIEKKAPAIKKA
691-403-154-1 Esteri

Osa: 000-2020-K44873 / 3 / 452 m

Leveys 4 m

Rasitetut:

691-403-19-53 VALKAMA (=K37-3)

Oikeudet:

691-403-878-22 VENEVALKAMA JA HIEKKAPAIKKA



Osa: 000-2007-K620 / 1

Leveys: 6-7 m

Rasitetut:

691-403-22-35 JOENPALSTA
~~691-403-183-2 VASARAMÄKI~~

Oikeuden poistaminen tarpeettomana

Oikeudet:

~~691-403-12-60 SYRJÄLÄN PALSTAT~~

~~691-403-22-19 JOENTAUS~~

~~691-403-22-35 JOENPALSTA~~

~~691-403-183-2 VASARAMÄKI~~

Osa: 000-2007-K620 / 2

Leveys: 7 m

Rasitetut:

~~691-403-183-2 VASARAMÄKI K30-7~~

Oikeudet:

691-403-12-60 SYRJÄLÄN PALSTAT

Osa: 000-2020-K3516 / 1

Rajaukset:

Leveys: 5 m

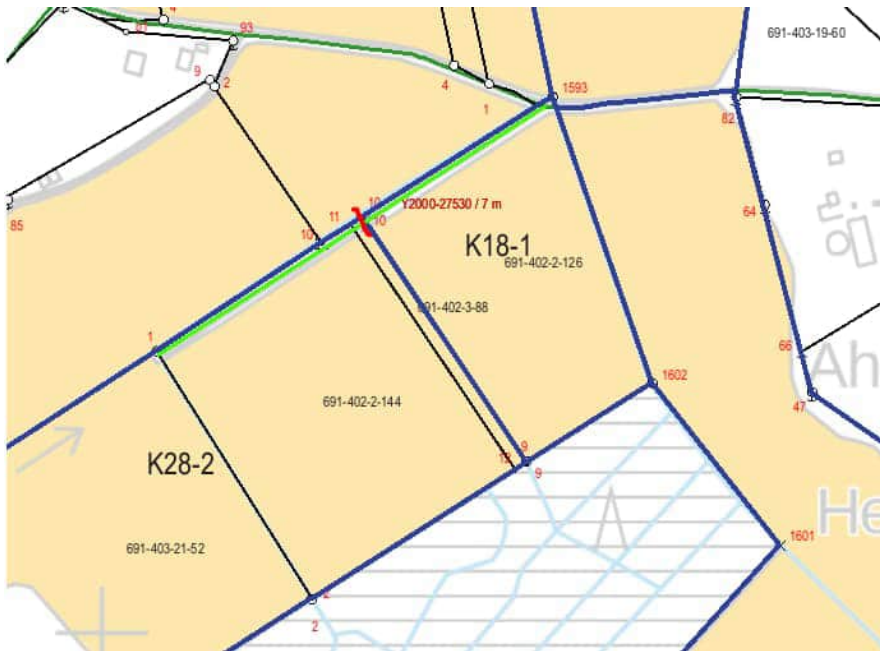
Rasitetut:

~~691-403-22-19 JOENTAUS K30-7~~

~~691-403-183-2 VASARAMÄKI K30-7~~

Oikeudet:

691-403-22-17 RÄME



Tieoikeus

Osa: Y2000-27530 / 1 / 138 m

Oikeuden lyhentäminen palstan rajalle

Rajaukset:

Leveys: 7 m

Rasitetut:

691-402-2-144 Koukunneva 2

691-402-3-98 Kukkotarha (K18-1)

~~691-402-3-99 Lestiaho~~

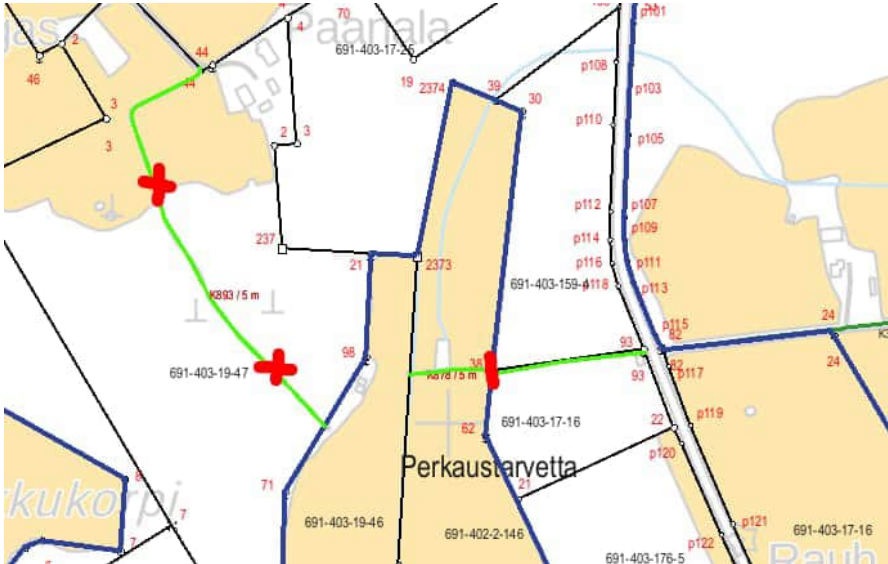
Oikeudet:

691-402-2-144 Koukunneva 2 (K28-2)

691-402-3-98 Kukkotarha (K18-1)

~~691-402-3-99 Lestiaho~~

~~691-403-21-56 Visuri (K28-2)~~



Osa: 000-2017-K893 / 1

Oikeuden poistaminen tarpeettomana

Rajaukset:

Leveys: 5 m

Rasitetut:

691-403-19-47 KURUNKANGAS

Oikeudet:

691-403-19-46 PELTOKURU

Osa: 000-2017-K878 / 1 / 207-134 m

Oikeuden lyhentäminen

Rajaukset:

Leveys: 5 m

Rasitetut:

691-402-2-146 Valtio-Katila

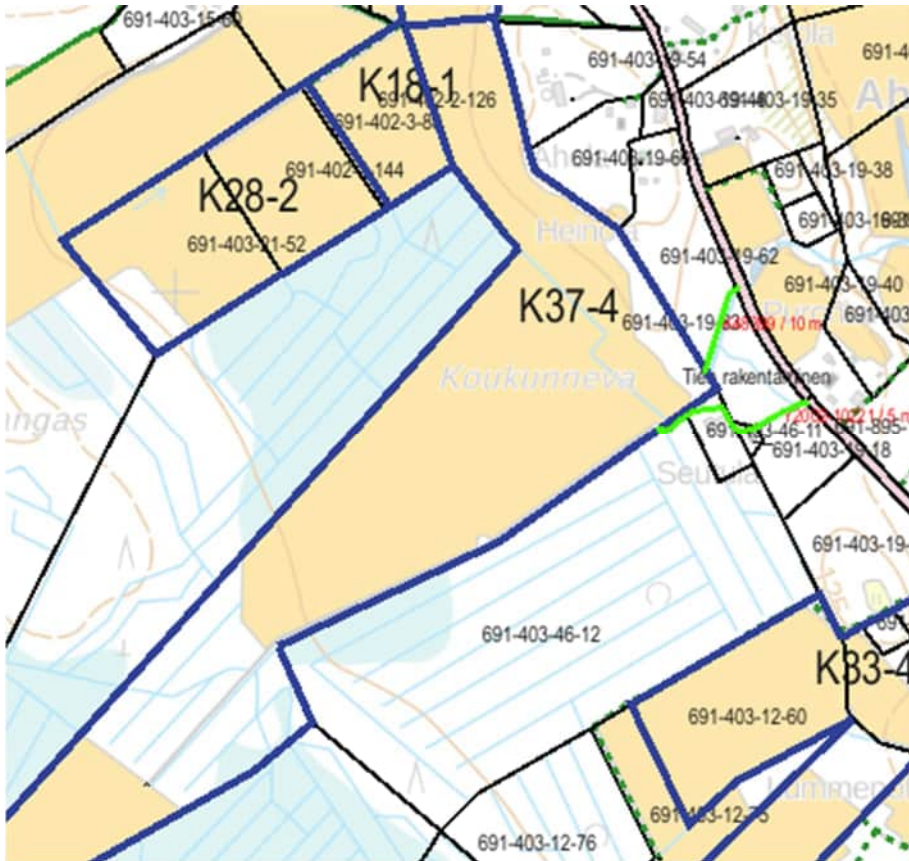
691-403-17-16 PAJAMÄKI

691-403-159-4 RIIHIMÄKI

Oikeudet:

691-402-2-146 Valtio-Katila-K12-4

691-403-19-46 PELTOKURU-K12-4



Laji: Yksityistielain mukainen oikeus

Tieoikeus

Osa: 000-2015-K48399 / 1

Rajaukset:

Leveys: 10 m

Rasitetut:

691-403-19-62 Lehtomäki

Oikeutetut:

~~691-403-19-63 PIKKUKORPI~~ K37-4

Osa: Y2002-10221 / 1

Rajaukset:

Leveys: 5 m

Rasitetut:

691-403-19-18 SEUTULA I

691-403-19-62 Lehtomäki

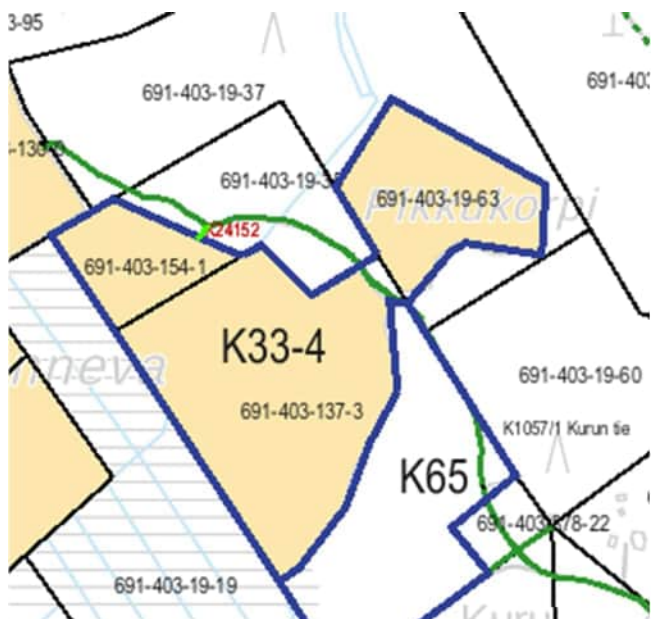
691-403-46-11 SEUTULA

691-403-46-12 KOUKUNNEVA

Oikeutetut:

691-403-19-18 SEUTULA I

~~691-403-19-63 PIKKUKORPI~~ K37-4



Laji:

Yksityistielain mukainen oikeus

Tieoikeus

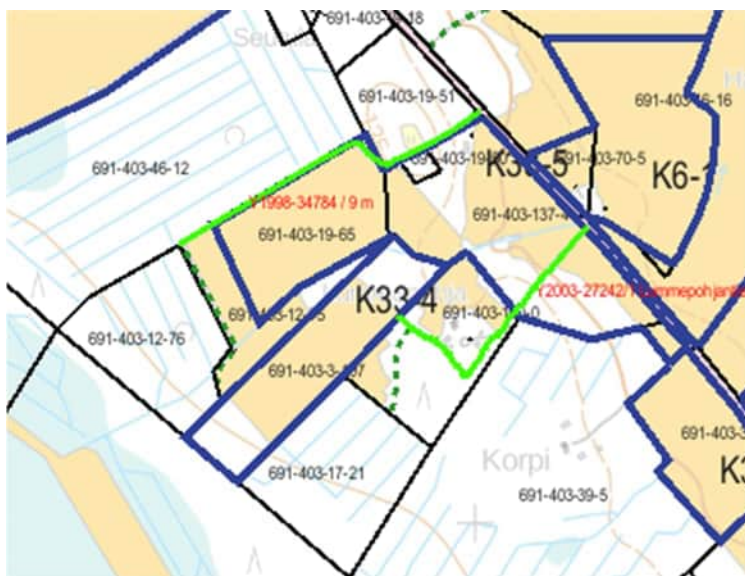
Osa: 000-2018-K24152 / 1

Rasitetut:

691-403-19-35 KOTIMÄKI

Oikeutetut:

[691-403-154-1 Esteri K33-4](#)



Osa: Y1998-34784 / 1

Rajaukset:

Leveys:9 m

Rasitetut:

[691-403-12-60 SYRJÄLÄN PALSTAT K33-5](#)

691-403-12-75 Tiinanpelto

691-403-19-51 PALOLA I

691-403-46-12 KOUKUNNEVA
Oikeudet:
[691-403-12-60 SYRJÄLÄN PALSTAT K33-5](#)
691-403-12-75 Tiinanpelto
691-403-12-76 KOUKUNPELTO
691-403-19-50 KUUSELA
691-403-46-12 KOUKUNNEVA
[691-403-137-4 Valtio-Uusimäki](#)

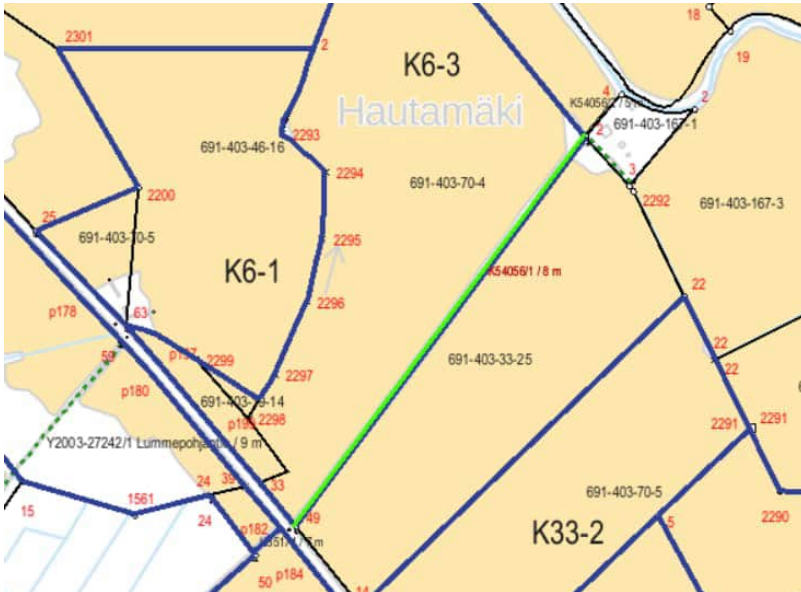
Osa: Y2003-27242 / 1
Rajaukset:
Leveys:9 m
Rasitetut:
[691-403-137-4 Valtio-Uusimäki K33-5](#)
Oikeudet:
[691-403-3-107 KOUKUNNEVA K33-5](#)
691-403-17-21 KELLOKANGAS
691-403-130-0 LUMMEPOHJA

Osa: Y2003-27242 / 2
Rajaukset:
Leveys:6 m
Rasitetut:
691-403-130-0 LUMMEPOHJA
Oikeudet:
[691-403-3-107 KOUKUNNEVA K33-5](#)
691-403-17-21 KELLOKANGAS

Osa: Y2003-27242 / 3 ei muutosta



Osa: 000-2010-K43817 / 1
Rajaukset:
Leveys:10 m
Rasitetut:
[691-403-15-8 KOPPAKYTÖ K6-4](#)
Oikeudet:
691-403-15-70 Otsola
691-403-24-27 Kivivalli



Osa: 000-2010-K54056 / 1

Rajaukset:

Leveys:8 m

Rasitetut:

691-403-33-25 Kurikka

[691-403-70-4 EEROLA K6-3](#)

Oikeudetut:

691-403-167-1 HAUTAMÄKI I

691-403-167-3 PERKKIÖ

Osa: 000-2010-K54056 / 2

ei muutosta

[Tieoikeus](#)

Määräaikainen tieoikeus päättyy

[Osa: 000-2021-K33963 / 1](#)

[Rajaukset:](#)

[Leveys:5 m](#)

[Reisjärven tilusjärjestelyn \(TN:o 2020-644947\)](#)

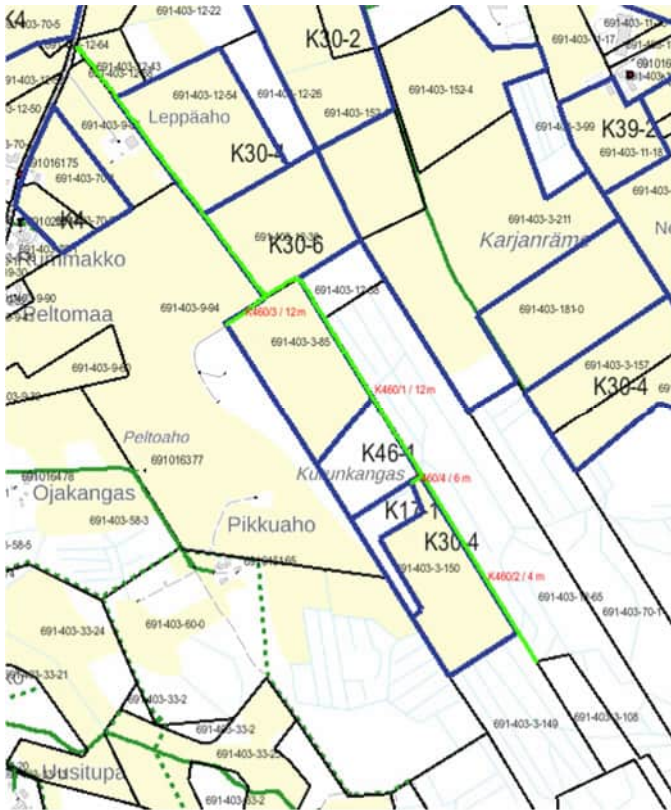
[päättymisen](#)

[Rasitetut:](#)

[691-403-70-1 RUMMAKKO](#)

[Oikeudetut:](#)

[691-403-70-6 Valtio-Rummakko](#)



Tieoikeus

Osa: 000-2020-K460 / 1 / 1387 m

Rajaukset:

Leveys: 12 m

leveyden muutos rakennetun tien osalla

Rasitetut:

691-403-12-30 VARSAKANGAS (K30-6)

691-403-12-38 TAKALATVALA

691-403-12-43 NIEMITALO

~~691-403-12-54 KANNOKKO K30-4~~

691-403-12-65 KUJANPÄÄ

K30-1

K46-1

691-403-9-94 Peltoaho

Oikeudetut:

691-403-3-108 VARSA-AHO

691-403-12-30 VARSAKANGAS (K30-6)

691-403-12-38 TAKALATVALA

~~691-403-12-54 KANNOKKO K30-4~~

691-403-12-65 KUJANPÄÄ

K17-1

K30-1

K46-1

691-403-9-94 Peltoaho

691-403-3-149 Kurunneva

Osa: 000-2020-K460 / 2 / 520 m

Rajaukset:

Leveys: 4 m

Rasitetut:

691-403-12-65 KUJANPÄÄ

Oikeutetut:
691-403-3-108 VARSA-AHO
691-403-12-65 KUJANPÄÄ
691-403-3-149 Kurunneva

Osa: 000-2020-K460 / 3 / 118 m
Rajaukset:
Leveys:12 m
Rasitetut:
K30-1
691-403-9-94 Peltoaho
Oikeutetut:
K30-1
691-403-9-94 Peltoaho

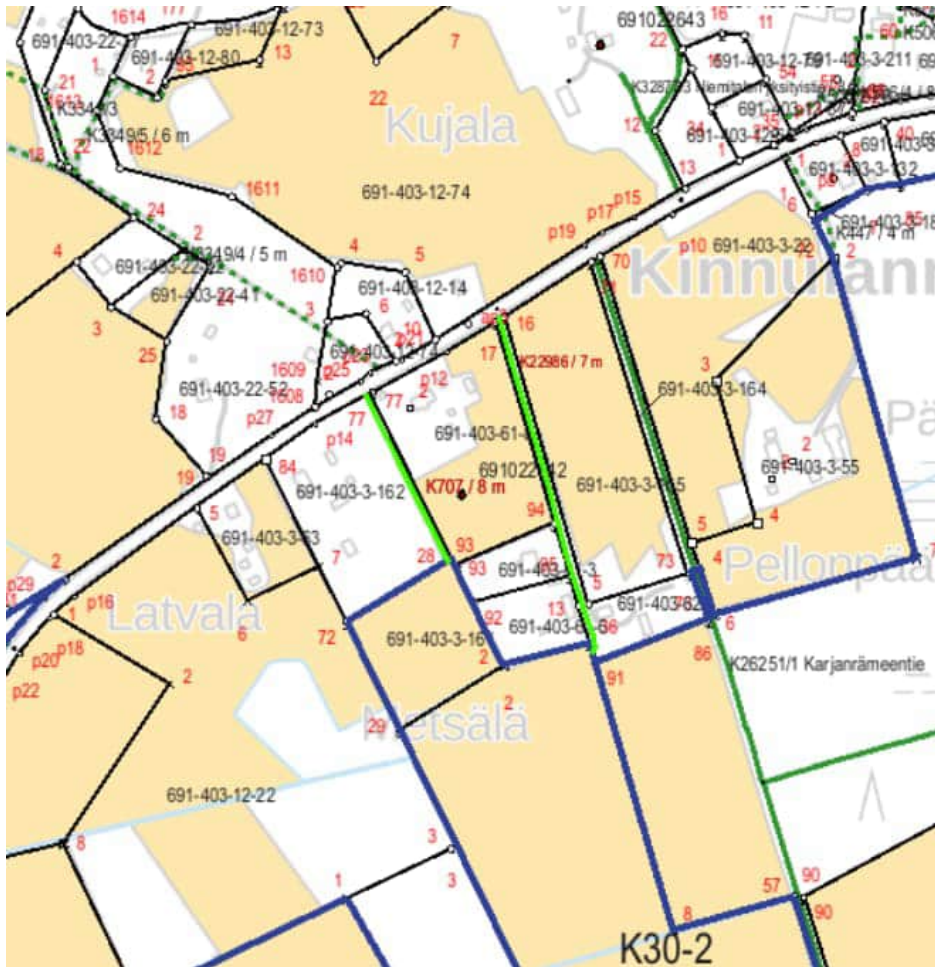
uusi tieoikeushaara

Osa: 000-2020-K460 / 4
Rajaukset:
Leveys:6 m
Rasitetut:
K30-4
Oikeutetut:
K17-1

uusi tieoikeushaara

Osa: 000-2020-K465 / 1
Rajaukset:
Leveys:3 m
Rasitetut:
~~691-403-3-85 KURUNKANGAS~~
Oikeutetut:
~~691-403-3-150 KURUNTAUS~~

Rinnakkaisen oikeuden poistaminen tarpeettomana



Osa: 000-2020-K707 / 1

Rajaukset:

Leveys: 8 m

Rasitetut:

691-403-3-162 KINNULA

Oikeudetut:

[691-403-3-161 KOKONLISÄ-K30-2](#)

Osa: 000-2015-K22986 / 1

Rajaukset:

Leveys: 7 m

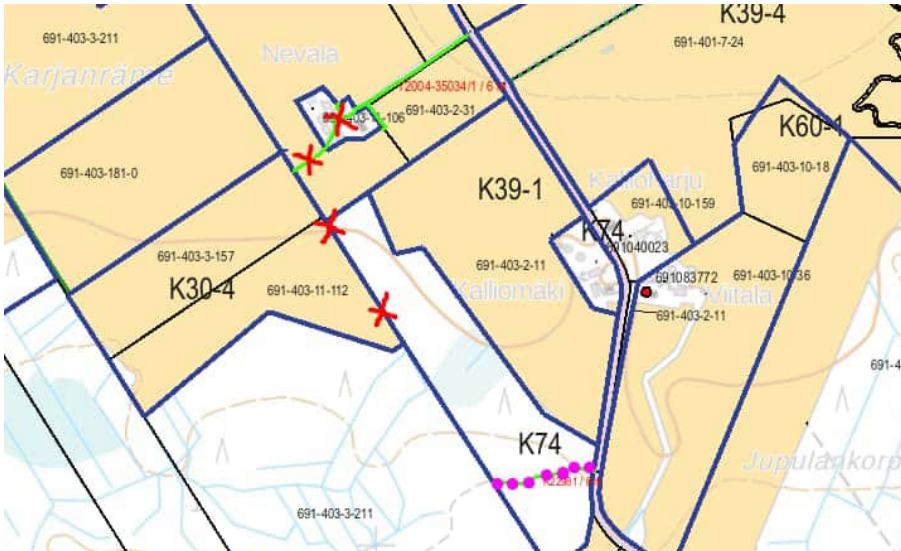
Rasitetut:

691-403-62-1 Pellonpää

Oikeudetut:

691-403-61-6 TÖRMÄNIITTY

[691-403-152-4 PARKKILA](#)



Osa: Y2004-35034 / 1

Leveys:6 m

Rasitetut:

~~691-403-11-24 KARJARÄME-K39-1~~

~~691-403-11-111 SAVIKKO-K39-1~~

Oikeutetut:

~~691-403-2-31 NEVALA~~

691-403-11-106 TAKALA

~~691-403-11-111 SAVIKKO~~

~~691-403-11-112 Metsänreuna~~

~~Osa: Y2004-35034 / 2~~

Oikeuden poistaminen tarpeettomana

~~Leveys:6 m~~

~~Rasitetut:~~

~~691-403-2-31 NEVALA~~

~~Oikeutetut:~~

~~691-403-2-31 NEVALA~~

~~691-403-11-111 SAVIKKO~~

~~Osa: Y2004-35034 / 3~~

Oikeuden poistaminen tarpeettomana

~~Leveys:6 m~~

~~Rasitetut:~~

~~691-403-11-106 TAKALA~~

~~691-403-11-111 SAVIKKO~~

~~Oikeutetut:~~

~~691-403-11-111 SAVIKKO~~

~~691-403-11-112 Metsänreuna~~

~~Osa: Y2004-35034 / 4~~

Oikeuden poistaminen tarpeettomana

~~Rajaukset:~~

~~Leveys:6 m~~

~~Rasitetut:~~

~~691-403-11-106 TAKALA~~

~~Oikeutetut:~~

~~691-403-11-111 SAVIKKO~~

Tieoikeus

Sijainnin muuttaminen olemassa olevalle uralle

Osa: 000-2015-K22981 / 1

Rajaukset:

Leveys: 8 m

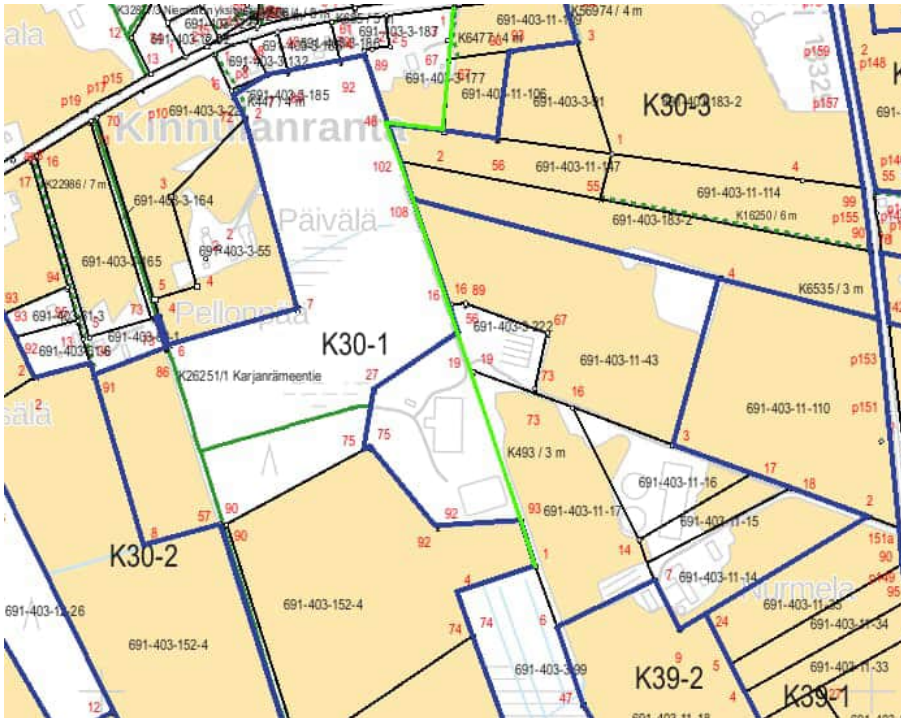
Rasitetut:

691-403-3-228 Nurmela II K74

Oikeudet:

691-403-3-227 Savola

691-403-3-228 Nurmela II



Tieoikeus

Osa: 000-2020-K493 / 1

Rajaukset:

Leveys: 3 m

Rasitetut:

691-403-3-177 METSÄPELTO

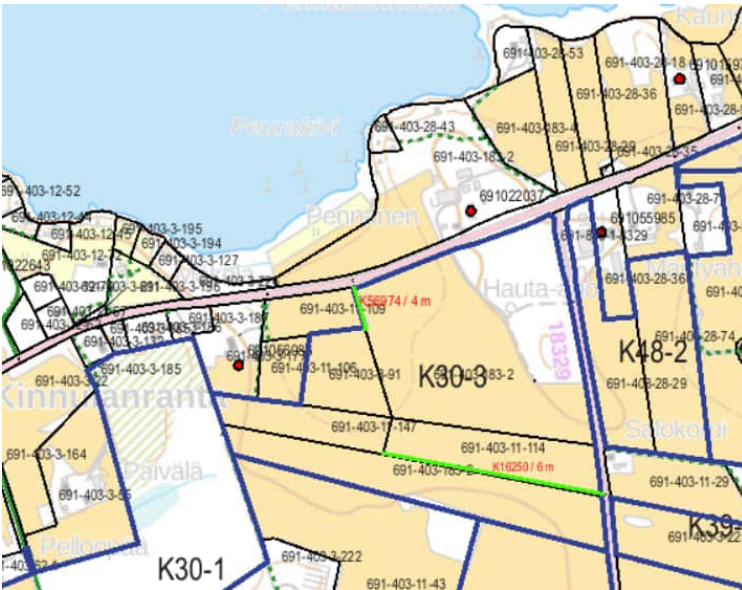
691-403-3-222 Maitolaituri

691-403-3-227 Savola (K30-1)

691-403-152-4 PARKKILA K30-1

Oikeudet:

691-403-3-99 LAITASUO



Osa: 000-2016-K56974 / 1

Rajaukset:

Leveys: 4 m

Rasitetut:

691-403-183-2 VASARAMÄKI

Oikeudet:

691-403-3-91 VÄLIPELTO

Oikeuden poistaminen tarpeettomana

Osa: 000-2005-K16250 / 1

Rajaukset:

Leveys: 6 m

Rasitetut:

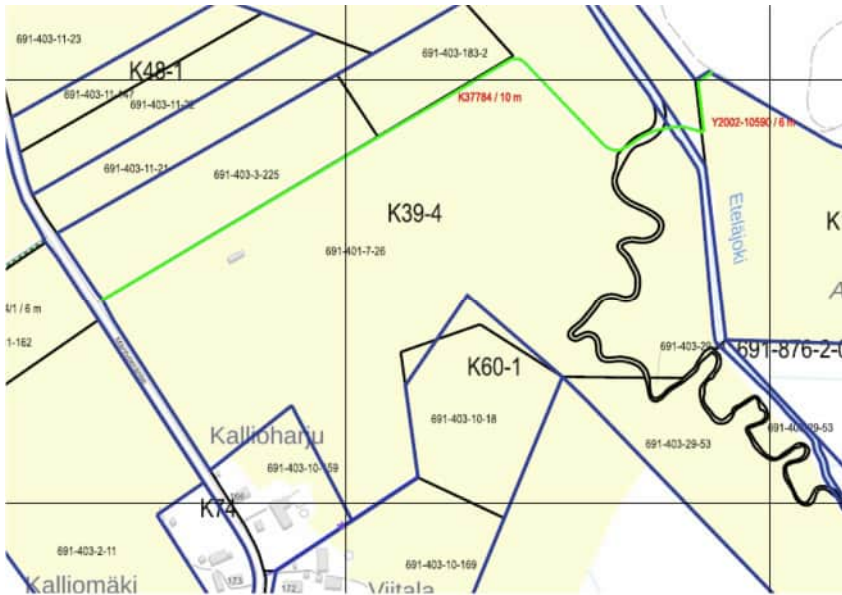
691-403-11-114 Salopelto

Oikeudet:

691-403-11-114 Salopelto

691-403-11-147 KAISTA

Oikeuden poistaminen tarpeettomana



Osa: 000-2022-K37784 / 1

Uuden tieoikeuden perustaminen nykyisen tien kohdalle

Rajaukset:

Leveys: 10 m

Rasitetut:

K39-4

K11

691-876-2-0 REISJÄRVEN JAKOKUNTA

Oikeutetut:

K39-4

K11

Osa: Y2002-10590 / 1

Rajaukset:

Leveys: 6 m

Rasitetut:

691-403-15-76 Kiviniemi (K11)

Oikeutetut:

691-403-15-65 HIIHTOLA

Tieoikeus

Oikeuden poistaminen tarpeettomana

Osa: 000-2019-K47140 / 1

Rajaukset:

Leveys: 4 m

Rasitetut:

691-401-7-26 Alapää

691-403-2-11 HOIKKA

691-403-10-159 KALLIOHARJU 2

Oikeutetut:

691-403-10-18 KANNIKKO



Osa: 000-2005-K22240 / 1

Rajaukset:

Leveys: 10 m

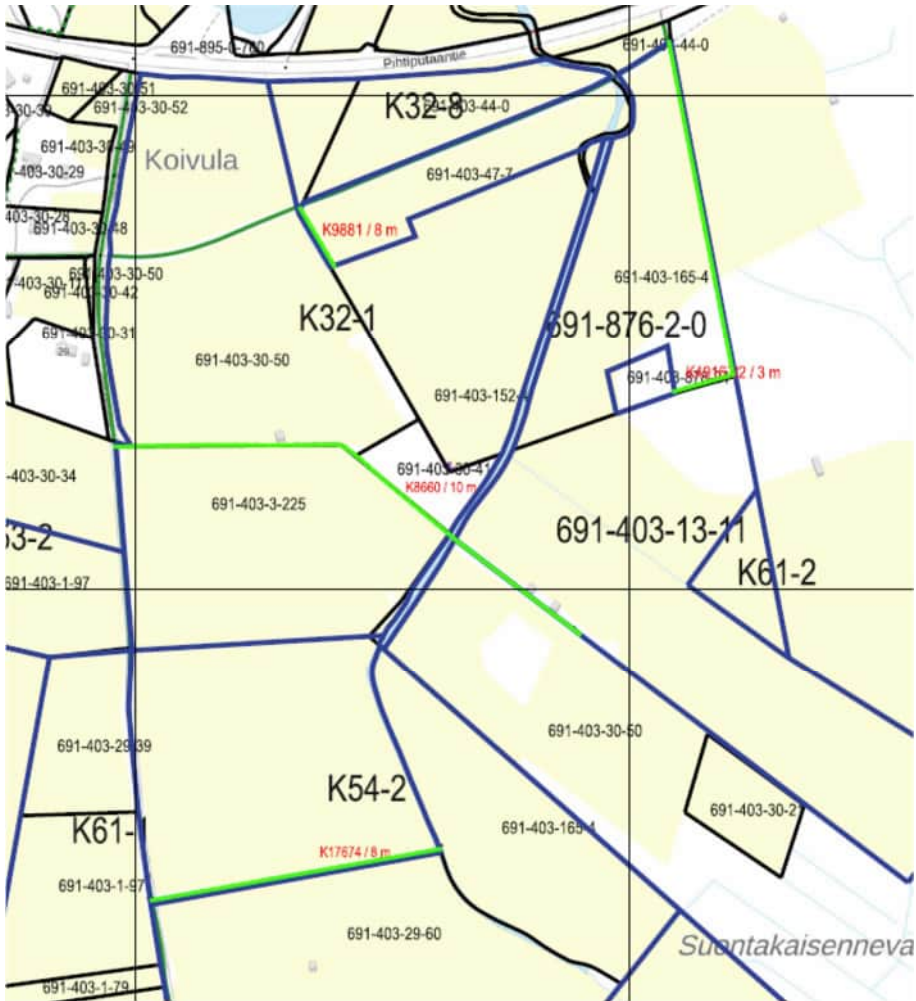
Rasitetut:

691-403-15-69 Mattila

Oikeudet:

691-403-15-69 Mattila

~~691-403-15-76 Kiviniemi K36~~



Osa: 000-2020-K9881 / 1 / 67 m

Leveys: 8 m

Rasitetut:

691-403-47-7 SILTASALO

~~691-403-152-4 PARKKILA~~

Oikeutetut:

691-403-47-7 SILTASALO

~~691-403-152-4 PARKKILA~~

K32-1

Tieoikeuden lyhentäminen

~~Osa: 000-2015-K49167 / 1-~~

~~Leveys: 3 m~~

~~Rasitetut:~~

~~691-403-152-4 PARKKILA~~

~~Oikeutetut:~~

~~691-403-47-7 SILTASALO~~

Tieoikeushaaran lakkauttaminen

Osa: 000-2015-K49167 / 2

Leveys: 3 m

Rasitetut:

~~691-403-165-4 Katajamäki~~ 691-403-13-11

Oikeutetut:

691-403-47-7 SILTASALO

691-403-152-4 PARKKILA (K37-2)

Tieoikeushaaran siirto

Osa: 000-2011-K8660 / 1 / 536 m
Leveys: 5 m 10 m

Rasitetut:

~~691-403-3-225 Valtio-Torppa~~
~~691-403-30-41 JOKIPALSTA~~
~~691-403-30-50 UUSIKOIVULA~~
K32-1
K32-3
691-403-13-11

Oikeutetut:

~~691-403-30-21 TAKASUO~~
~~691-403-30-41 JOKIPALSTA~~
K32-3
691-403-13-11

Oikeuden lyhentäminen
tieoikeuden leventäminen

Osa: 000-2013-K17674 / 1

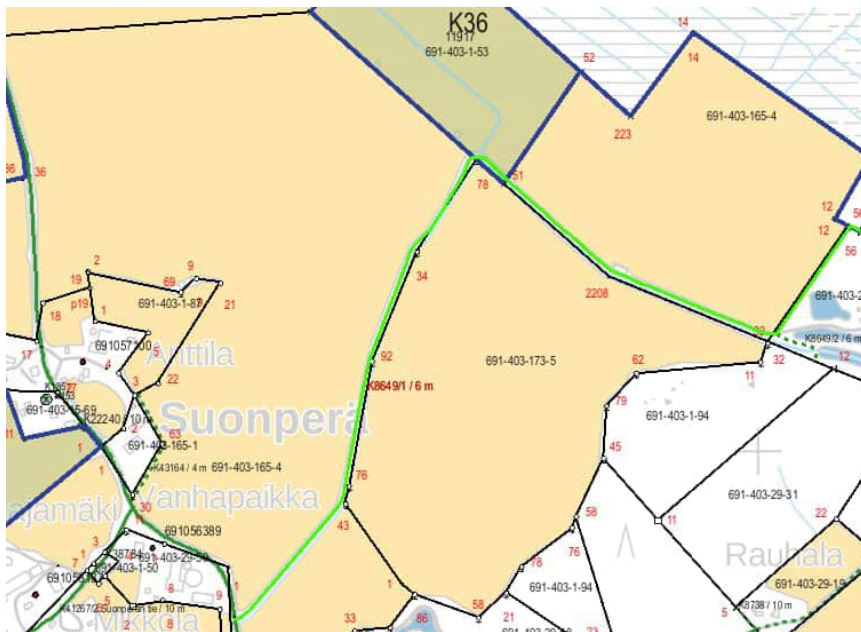
Leveys: 8 m

Rasitetut:

~~691-403-3-225 Valtio-Torppa~~ K54-2

Oikeutetut:

691-403-165-4 Katajamäki



Osa: 000-2011-K8649 / 1

Rajaukset:

Leveys: 6 m

Rasitetut:

~~691-403-1-53 SALOKORPI~~
691-403-1-94 Oskarin maa
691-403-29-50 VANHAPAikka
~~691-403-30-50 UUSIKOIVULA~~ K32-3
691-403-165-4 Katajamäki (K36)

Oikeutetut:

~~691-403-1-53 SALOKORPI~~

691-403-1-94 Oskarimaa

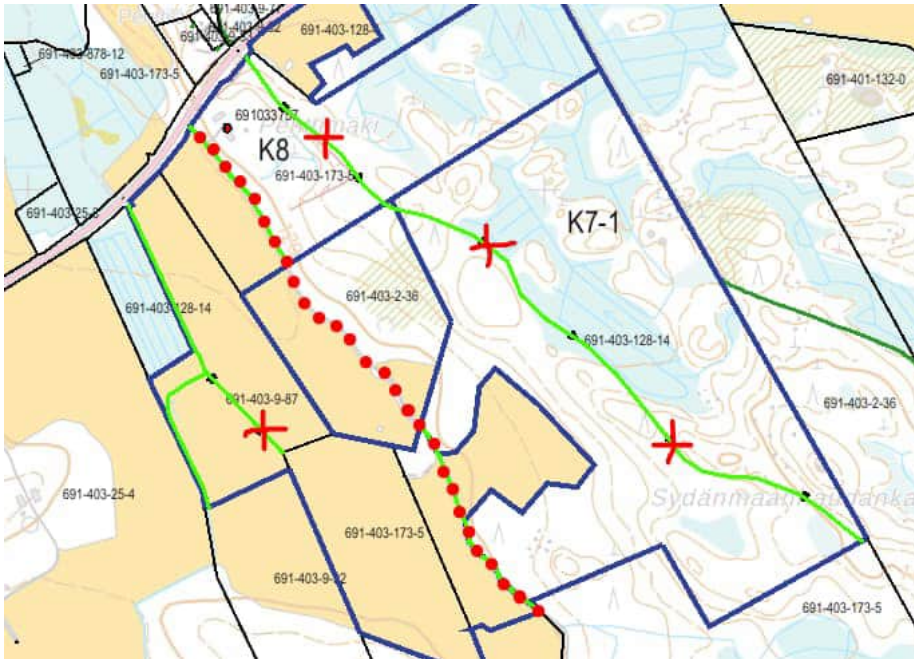
691-403-29-50 VANHAPAIKKA

~~691-403-30-50 UUSIKOIVULA K32-3~~

691-403-30-56 Haikometsä

691-403-165-4 Katajamäki (K36)

691-403-173-5 KETOLA



Osa: 000-2006-K41378 / 1

Leveys: 7 m

Rasitetut:

~~691-403-9-87 Hätälä K8~~

Oikeudetut:

691-403-9-92 Lisä-Siltakorpi

~~691-403-173-5 KETOLA~~

~~Osa: 000-2006-K41378 / 2~~

~~Rasitetut:~~

~~691-403-9-87 Hätälä K8~~

~~Oikeudetut:~~

~~691-403-173-5 KETOLA~~

Oikeuden poistaminen tarpeettomana

~~Osa: 000-2020-K44619 / 1~~

~~Rajaukset:~~

~~Leveys: 6 m~~

~~Rasitetut:~~

~~691-403-2-36 VÄLIOJA~~

~~691-403-128-14 KANTTI~~

~~691-403-173-5 KETOLA~~

~~Oikeudetut:~~

~~691-403-2-36 VÄLIOJA~~

~~691-403-128-14 KANTTI~~

~~691-403-173-5 KETOLA~~

Oikeuden poistaminen tarpeettomana, korvataan uudella

~~Osa: 000-2020-K44625 / 1~~

Oikeuden poistaminen tarpeettomana, korvataan uudella

Rajaukset:

Leveys:6 m

Rasitetut:

~~691-403-173-5 KETOLA~~

Oikeudetut:

~~691-403-128-14 KANTTI~~

~~691-403-173-5 KETOLA~~

Osa: ~~000-2020-K44628 / 1~~

Leveys:6 m

Rasitetut:

~~691-403-128-14 KANTTI~~

Oikeudetut:

~~691-403-173-5 KETOLA~~

Oikeuden poistaminen tarpeettomana, korvataan uudella

Osa: 000-2023-K477 / 1

Rajaukset:

Leveys:12 m

Rasitetut:

K8

691-403-2-36

K7-1

Oikeudetut:

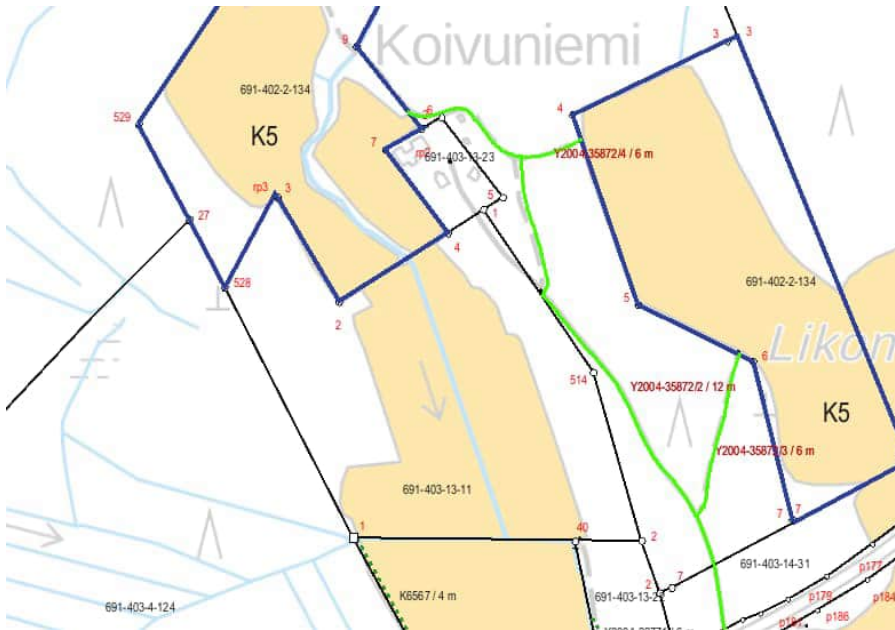
K8

691-403-2-36

K7-1

691-403-9-65

Uuden tieoikeuden perustaminen vanhojen tilalle



Osa: Y2004-35872 / 2

Leveys: 12 m

Rasitetut:

691-403-6-105 KOIVUNIEMI

691-403-13-11 PARTALA

691-403-14-31 Luomaharju

Oikeutetut:

[691-402-2-134 Koivumäki K5](#)

691-403-6-105 KOIVUNIEMI

Osa: Y2004-35872 / 3

Leveys: 6 m

Rasitetut:

691-403-6-105 KOIVUNIEMI

Oikeutetut:

[691-402-2-134 Koivumäki K5](#)

Osa: Y2004-35872 / 4

Leveys: 6 m

Rasitetut:

691-403-6-105 KOIVUNIEMI

Oikeutetut:

[691-402-2-134 Koivumäki K5](#)



Osa: 000-2006-K40443 / 1 / 334 m

Lisätieoikeus 29-1:lle, oikeuden jatkaminen peltoliittymään

Leveys: 12 m

Rasitetut:

691-401-8-8 HYTTIKANGAS

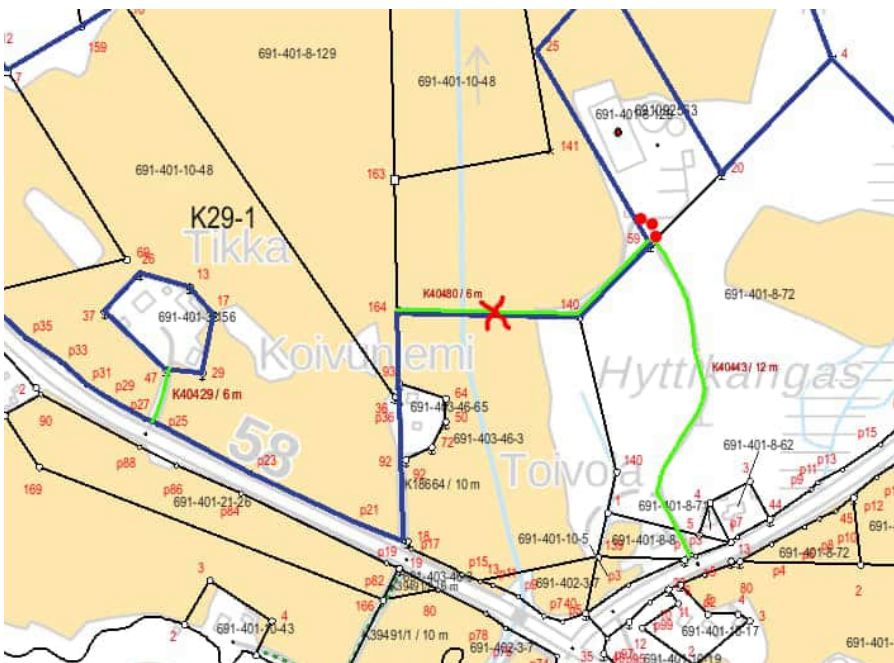
691-401-8-72 TYYNELÄ

691-401-8-129 Maitokartano

Oikeutetut:

691-401-8-129 Maitokartano

K29-1



Osa: 000-2006-K40429 / 1

Leveys: 6 m

Rasitetut:

691-401-10-48 HONKIMÄKI K29-1

Oikeudet:
691-401-3-156 TIKKA

Osa: 000-2007-K40480 / 1

Leveys: 6 m

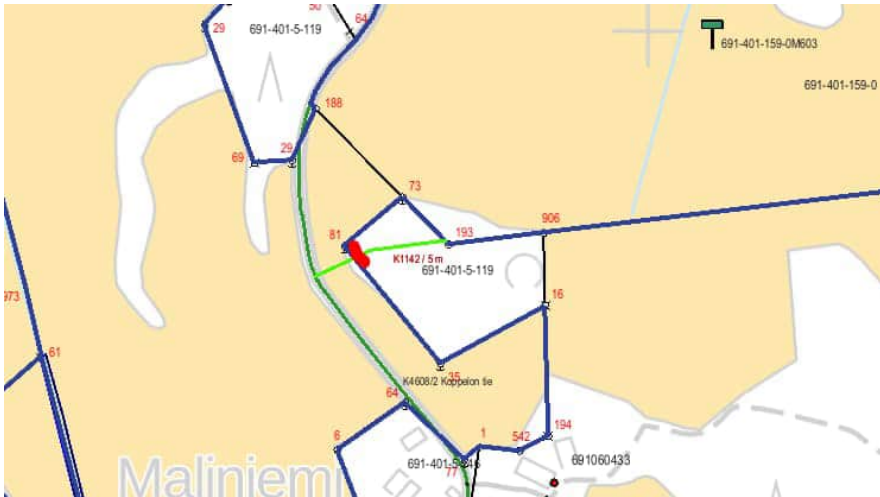
Rasitetut:

691-401-8-78 RAUHALA

Oikeudet:

691-401-8-129 Maitokartano

Oikeuden poistaminen tarpeettomana



Osa: 000-2011-K1142 / 1

Leveys: 5 m

Rasitetut:

~~691-401-5-119 MALINIEMI~~

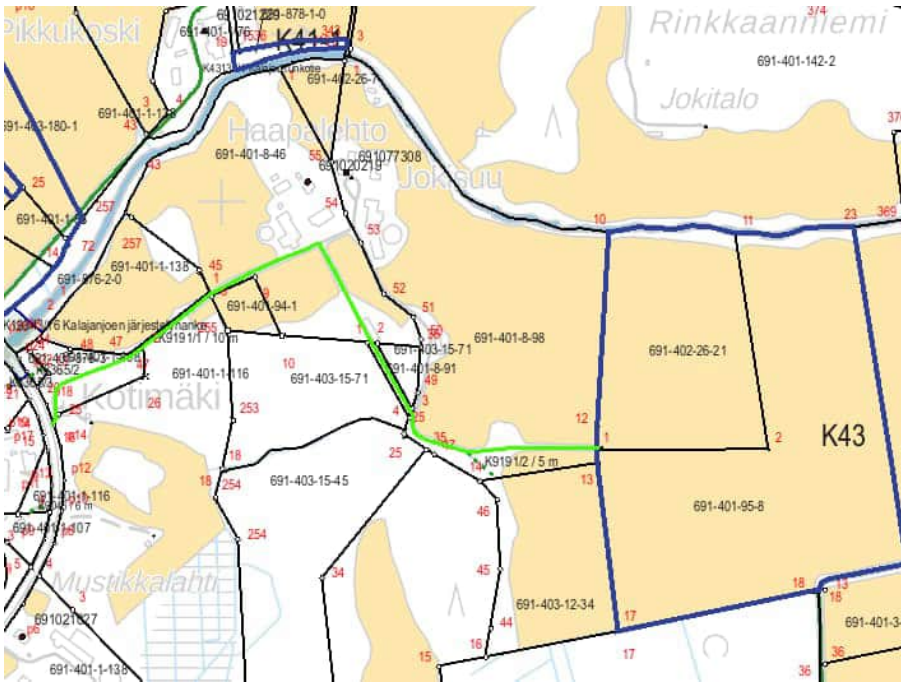
691-401-95-8 Havukka

Oikeudet:

691-401-5-119 MALINIEMI

~~691-401-159-2 Valtio-Petäjaniemi~~

Oikeuden lyhentäminen palstan reunaan



Osa: 000-2015-K9191 / 1 / 937 m 769 m

Tieoikeuden lyhentäminen

Leveys: 10 m

Rasitetut:

691-401-1-108 KOTIMÄKI

691-401-1-116 KOTIMÄKI

691-401-8-46 HANKALA

691-401-8-91 TIEMAA

691-401-8-98 JOKISUU

Oikeutetut:

691-401-1-116 KOTIMÄKI

691-401-1-138 Rantaniemi

691-401-94-1 VESALEHTO

691-402-26-21 Hylkilä



Osa: 000-2019-K45519 / 1

Oikeuden poistaminen tarpeettomana

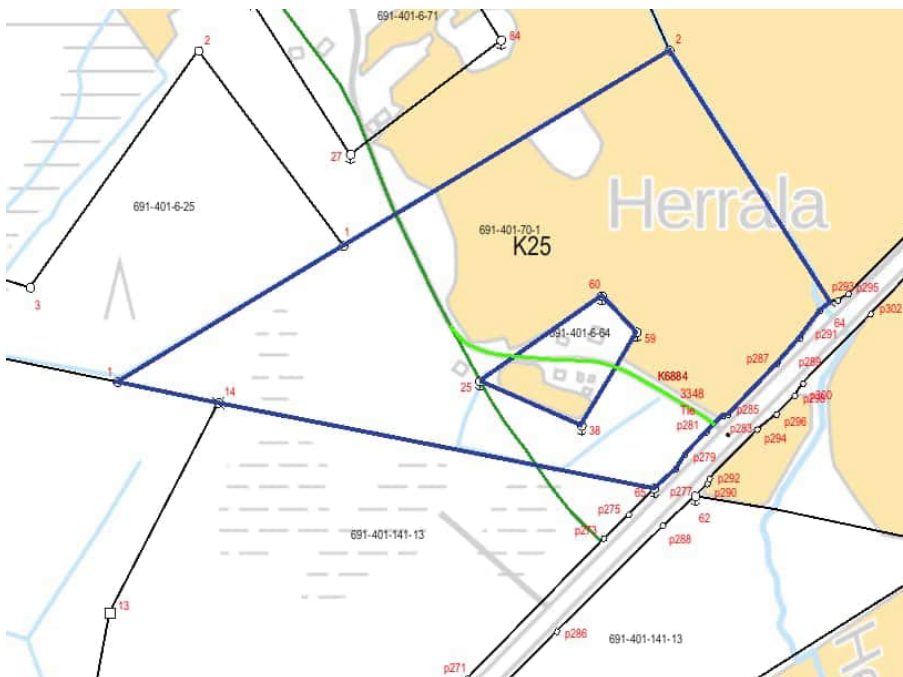
Rajaukset:

Leveys: 5 m

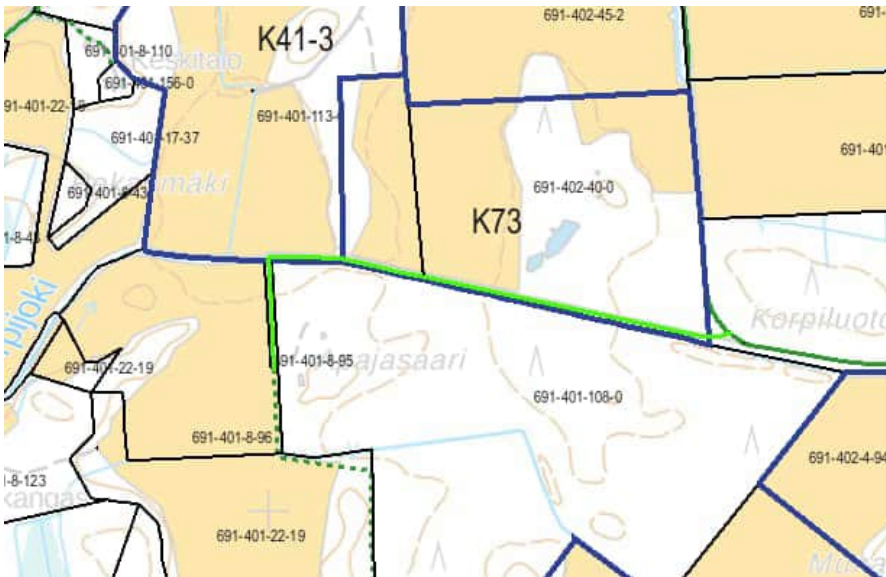
Rasitetut:
691-401-152-0 TIMONPELTO
Oikeutetut:
691-403-173-5 KETOLA

Tieoikeus
Osa: 000-2019-K45658 / 1
Rajaukset:
Leveys: 5 m
Rasitetut:
691-403-4-75 UUNONKALAJA
Oikeutetut:
691-403-27-3 UUTELA

Oikeuden poistaminen tarpeettomana



Osa: 000-2022-K6884 / 1
Rasitetut:
691-401-6-64 Törmäperä
691-401-70-1 JYLKKÄ I K25
Oikeutetut:
691-401-6-64 Törmäperä
691-401-70-1 JYLKKÄ I K25



Osa: 000-2013-K23590 / 1

Rajaukset:

Leveys: 10 m

Rasitetut:

691-401-1-60 TUKIAINEN

691-401-8-95 TIE

~~691-401-113-0 LEIMOLA K41-3~~

~~691-402-40-0 KUPSALA K73~~

Oikeutetut:

691-401-8-95 TIE

691-401-8-96 JOKIAHO

691-401-22-19 VÄLIMÄKI

691-401-108-0 APAJASAARI

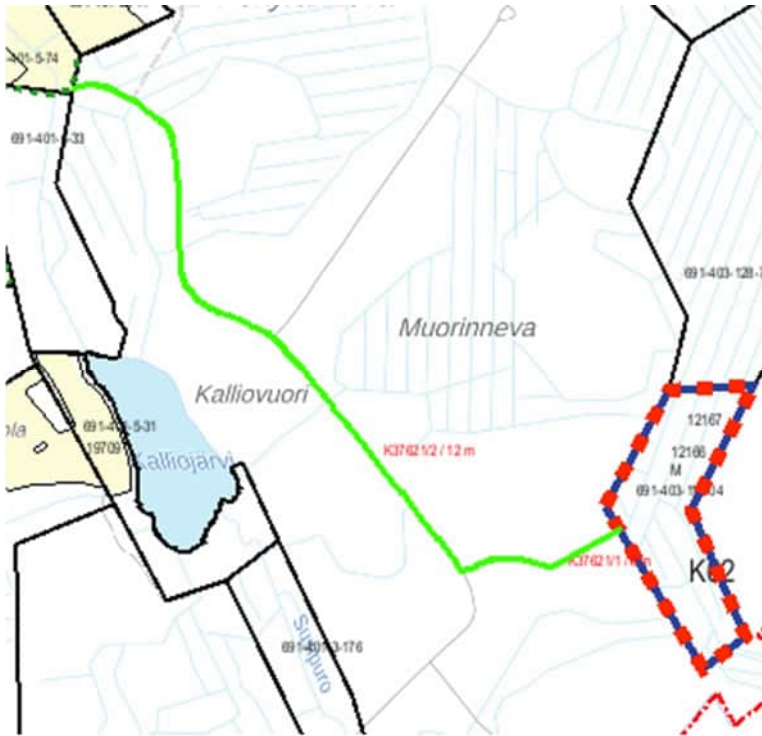
~~691-401-113-0 LEIMOLA K41-3~~

~~691-402-40-0 KUPSALA K73~~



000-2022-K19311
Leveys: 6 m
Rasitetut:
K34-2
Oikeudetut:
K43

Uuden tieoikeuden perustaminen



Osa: 000-2022-K37621 / 1 / 6 m / 319 m

Rajaukset:

Leveys: 6 m

Rasitetut:

691-401-141-13 VALTIO-KALAJA

Oikeudet: K62 (691-403-2-16 Äijö)

Uuden tieoikeuden perustaminen

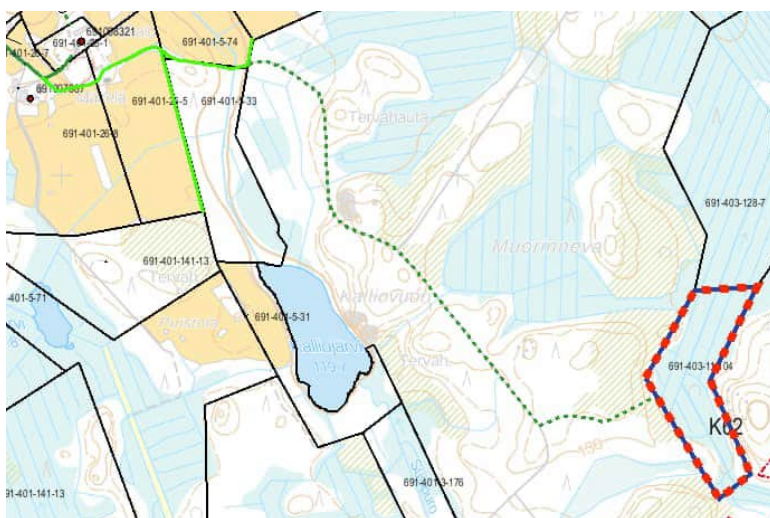
Osa: 000-2022-K37621 / 2 / 12 m / 1267 m

leveys 12 m

Rasitetut:

691-401-141-13 VALTIO-KALAJA

Oikeudet: K62 (691-403-2-16 Äijö)



Tieoikeus

Osa: 000-2021-K38884 / 1

Lisätieoikeus Jäppiperän yksityistieltä K1739 tieoikeuden K37621 / 2 alkuun K62:lle

Rajaukset:

Leveys:4 m

Rasitetut:

691-401-26-5 MÄKELÄ

691-401-26-8 KOTIJÄPPIÄ

Oikeutetut:

691-401-26-5 MÄKELÄ

691-401-141-13 VALTIO-KALAJA

[K62](#)

Osa: 000-2021-K38884 / 2

Rajaukset:

Leveys:6 m

Rasitetut:

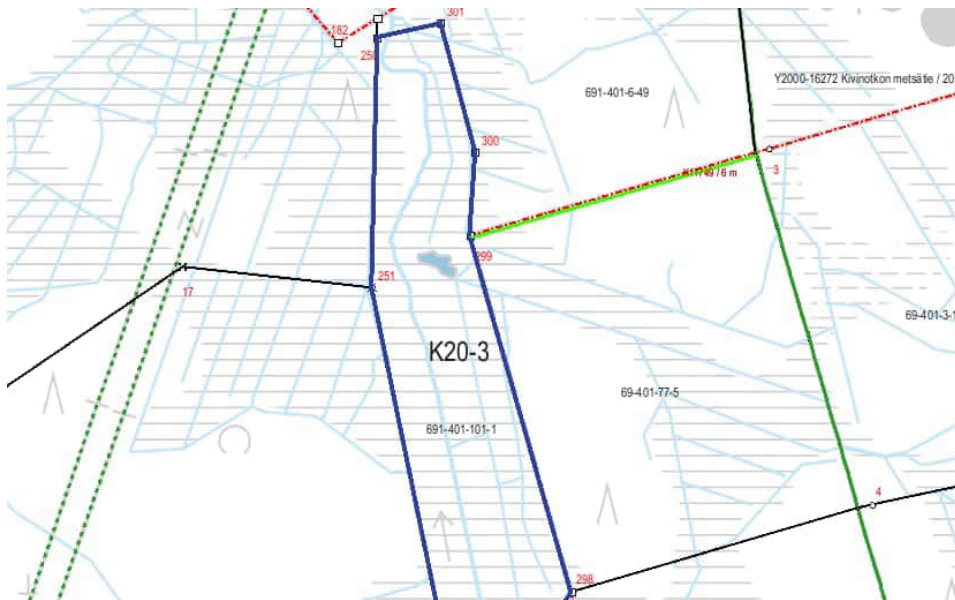
691-401-5-33 KETOLA

691-401-5-74 UUSITALO

Oikeutetut:

691-401-26-11 Resujoki

[K62](#)



Osa: 000-2009-K11749 / 1

Rajaukset:

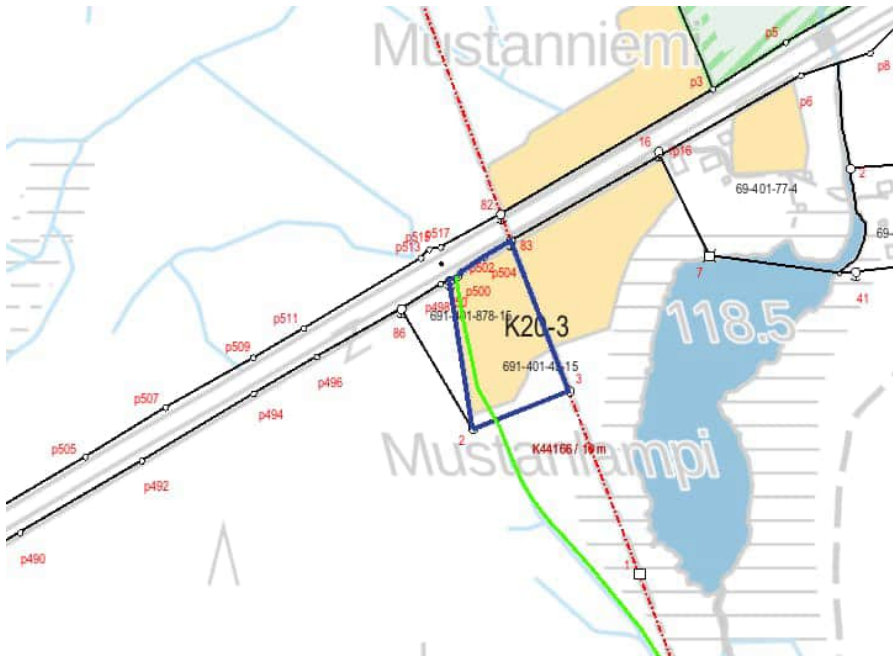
Leveys:6 m

Rasitetut:

69-401-77-5 MUSTANIEMI

Oikeutetut:

[691-401-101-1 JOKIRANTA K20-3](#)



Osa: 000-2009-K44166 / 1

Leveys: 10 m

Rasitetut:

69-401-77-5 MUSTANIEMI

691-401-31-11 Vehkapuro

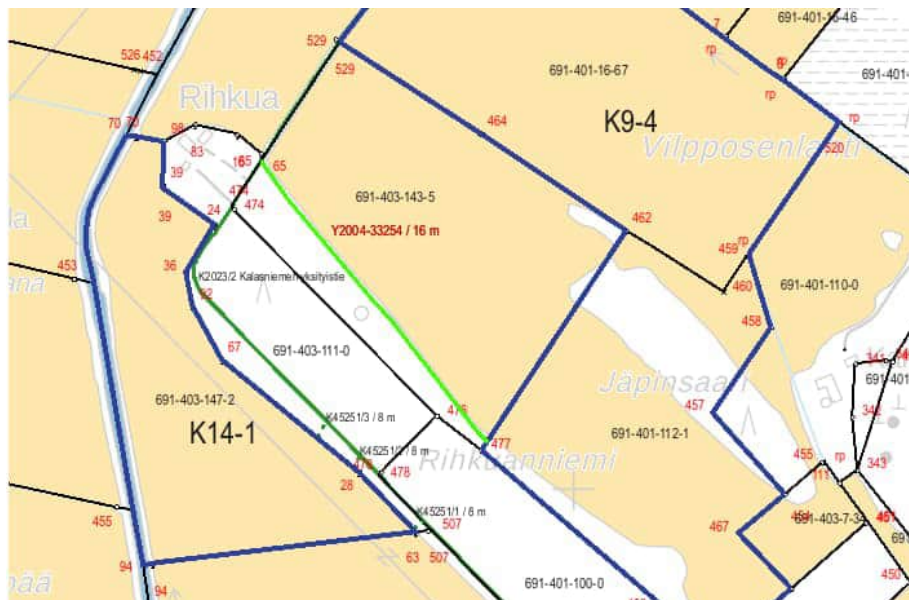
[691-401-43-15 KÖPELÖ K20-3](#)

Oikeutetut:

69-401-77-5 MUSTANIEMI

691-401-31-11 Vehkapuro

[691-401-43-15 KÖPELÖ K20-3](#)



Osa: Y2004-33254 / 1

Leveys: 16 m

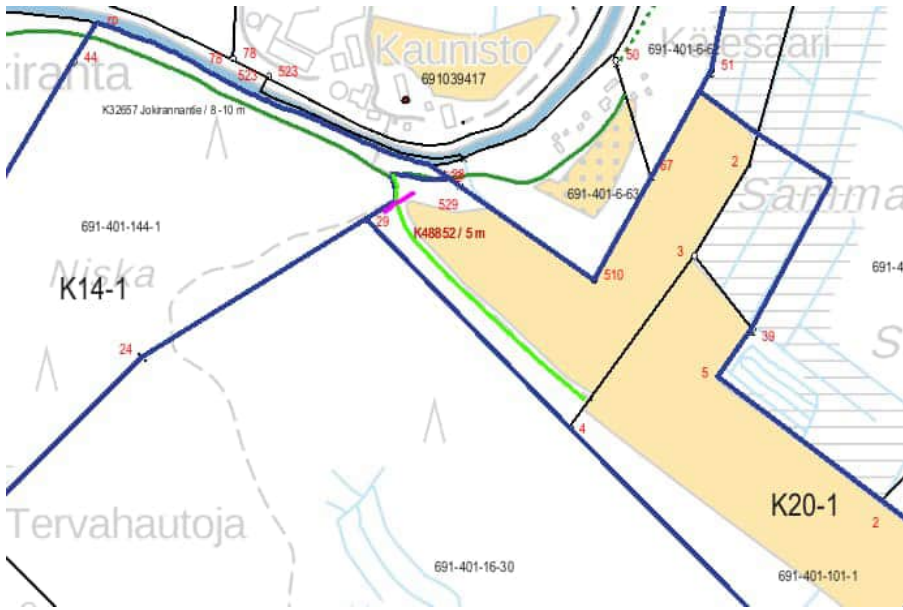
Rasitetut:

691-403-143-5 Koivusalo

Oikeutetut:

[691-401-112-1 RUUSKA K9-4](#)

691-403-143-5 Koivusalo



Osa: 000-2017-K48852 / 1 / 27 m

Oikeuden lyhentäminen palstan rajalle

Rajaukset:

Leveys: 5 m

Rasitetut:

691-401-144-1 TAMMELA (K14-1)

Oikeudetut:

[691-401-101-1 JOKIRANTA K20-1](#)



Osa: 000-2019-K45273 / 1

Rajaukset:

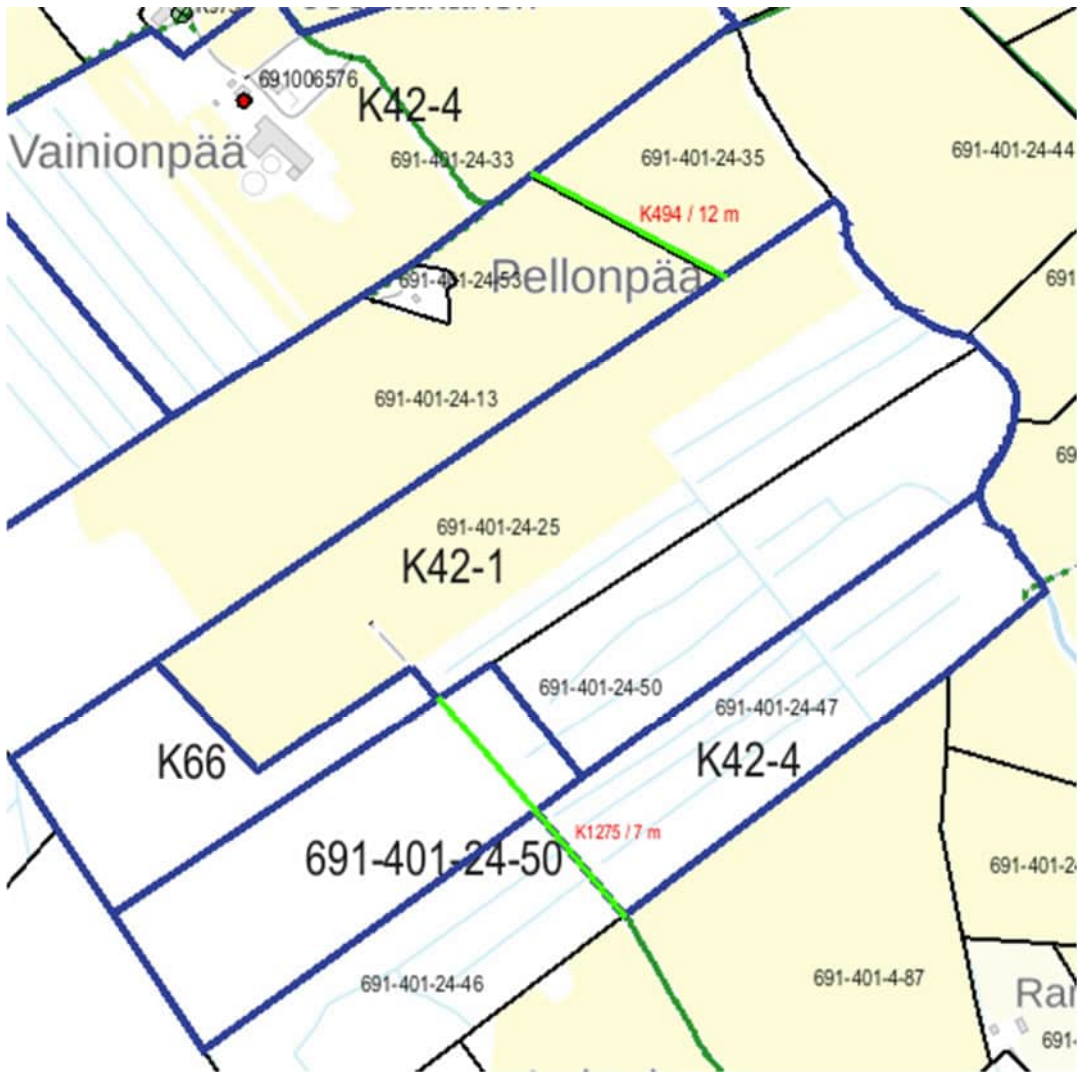
Leveys: 5 m

Rasitetut:

[691-401-144-1 TAMMELA K14-1](#)

Oikeudetut:

691-404-54-50 NIINIKANGAS I



Osa: 000-2023-K494 / 1 / 12 m / 228 m
Leveys: 12 m
Rasitetut:
691-401-24-35 JOENPERÄ
Oikeudet:
K42-1

Uuden tieoikeuden perustaminen

Osa: 000-2017-K1275 / 1 / 302 m
Rajaukset:
Leveys: 7 m
Rasitetut:
691-401-24-46 Joentakanen
691-401-24-47 Jokio K42-4
691-401-24-50 Pihlajakangas
Oikeudet:
691-401-24-50 Pihlajakangas
K66

Oikeuden jatkaminen ja lisätieoikeus K66:lle



Tieoikeus

Osa: 000-2012-K46614 / 1

Rajaukset:

Leveys: 6 m

Rasitetut:

691-401-24-8 JOENSUU

691-401-24-45 Joensuu

691-401-24-47 Jokio [K42-4](#)

Oikeutetut:

691-401-24-7 PIHLAJANIEMI [K42-3](#)

691-401-24-8 JOENSUU

691-401-24-45 Joensuu

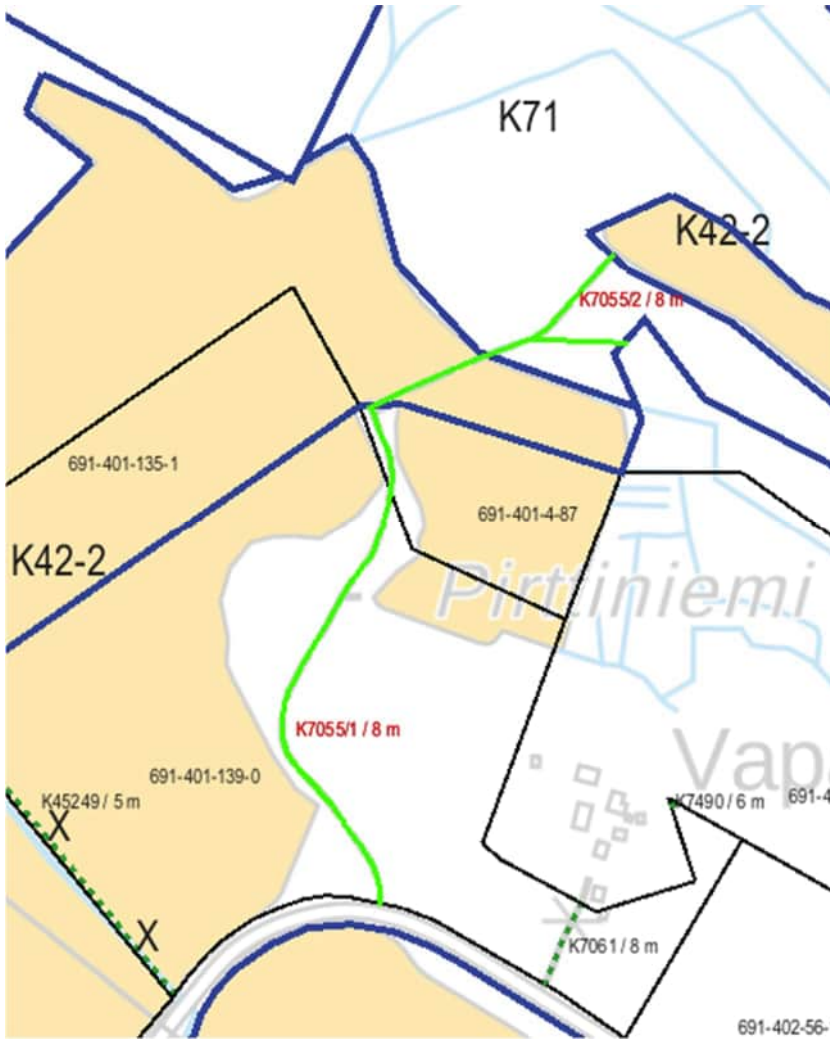
Osa: 000-2012-K46614 / 2

Rasitetut:

691-401-24-45 Joensuu

Oikeutetut:

691-401-24-7 PIHLAJANIEMI [K42-3](#)



Osa: 000-2022-K7055 / 1

Lisätieoikeus K42-2

Rajaukset:

Leveys:8 m

Rasitetut:

691-401-4-87 PYYKKILÄ

691-401-136-0 PIRTTILAHTI (K71)

691-401-139-0 KALLIO

K42-2

Oikeutetut:

691-401-4-87 PYYKKILÄ

~~691-401-135-1~~ Välipelto K42-2

691-401-136-0 PIRTTILAHTI (K71)

691-401-139-0 KALLIO

691-401-140-5 KIVI

Osa: 000-2022-K7055 / 2 / 8 m / 64 m

Uusi tieoikeus

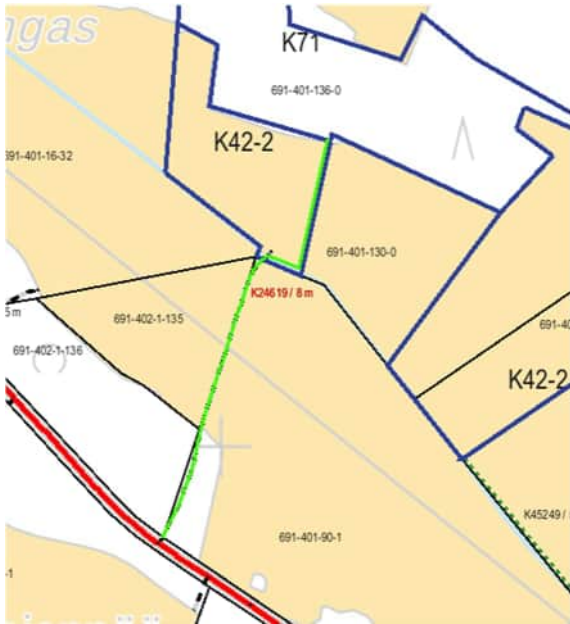
Leveys: 8m

Rasitetut:

691-401-136-0 (K71)

Oikeutetut:

K42-2



Laji: Yksityistielain mukainen oikeus
Tieoikeus

Osa: 000-2023-K24619 / 1

Rajaukset:

Leveys: 8 m

Rasitetut:

691-401-90-1 RINTAPOHJA

691-402-1-135 Lahenperä

691-402-1-136 PESOSENPERKKIÖ

K42-2

Oikeutetut:

K42-2

691-401-136-0 Pirttilahti (K71)

691-402-1-135

691-401-90-1

691-402-1-136

Uusi tieoikeus



Osa: 000-2019-K45249 / 1

Oikeuden poistaminen tarpeettomana

Rajaukset:

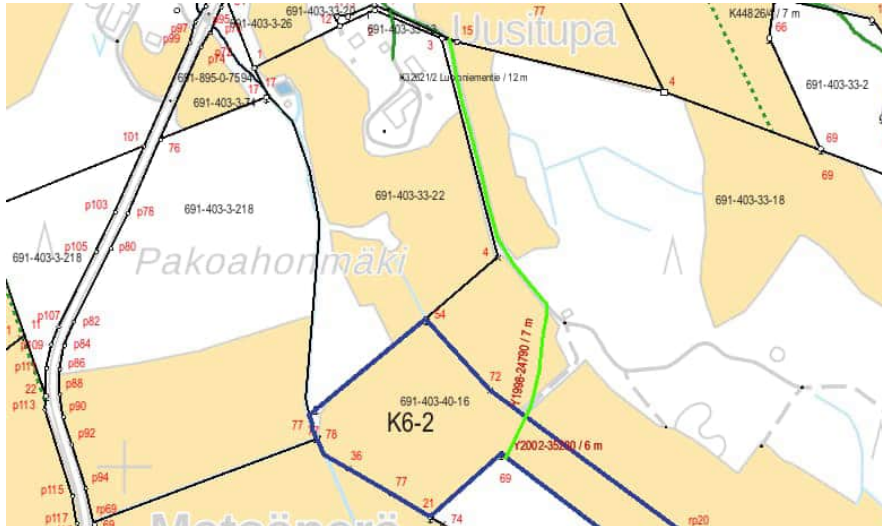
Leveys: 5 m

Rasitetut:

691-401-139-0 KALLIO

Oikeudet:

691-401-135-1 Välipelto K42-2



Osa: Y1998-24790 / 1

Rajaukset:

Leveys: 7 m

Rasitetut:

691-403-33-18 UUSINIEMI

Oikeudet:

691-403-33-15 PUROKORPI

691-403-33-18 UUSINIEMI

691-403-40-16 Koivikkoniemi K6-2

Osa: Y2002-35230 / 1

Rajaukset:

Leveys: 6 m

Puutavaranaoja varten 1.10-30.4 välisenä aikana

Rasitetut:

691-403-40-16 Koivikkoniemi K6-2

Oikeudet:

691-403-33-15 PUROKORPI



000-2022-K10425

Lakkauttaminen tarpeettomana



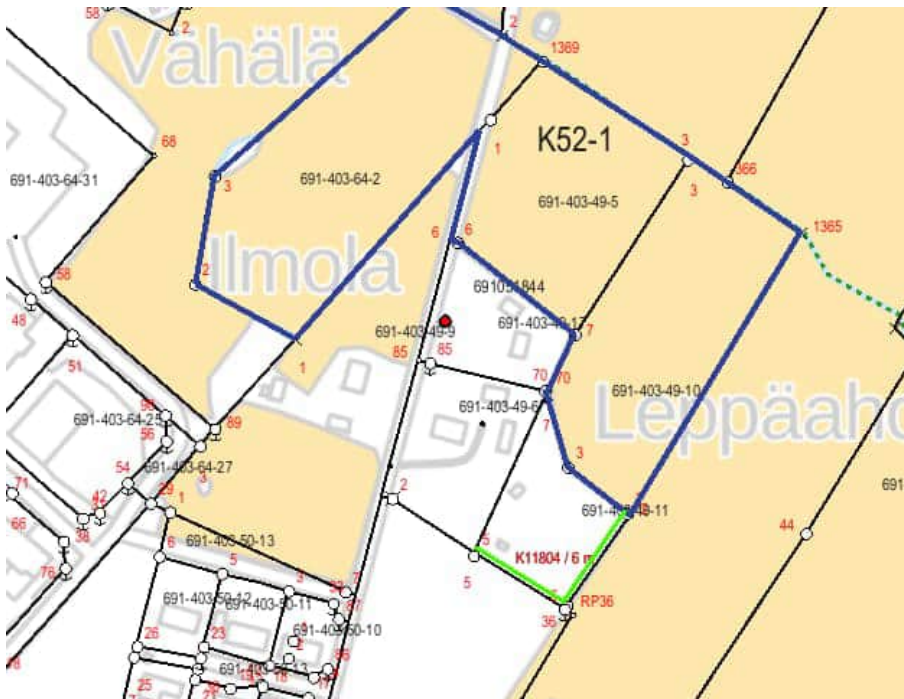
Vesilain mukainen käyttöoikeus

Osa: 000-2021-K19343 / 20

Rasitetut:

691-403-6-96 HOITOLA

691-403-7-115 AHO
691-403-16-125 LAITA-AHO 2
691-403-16-129 Hevostalli
691-403-23-20 HAKKIO
691-403-49-16 KIVIMÄKI
691-403-49-18 Lahdenmäki K52-1
691-403-135-3 Kahlonpelto
691-403-135-4 JYVÄLÄ
691-876-2-0 REISJÄRVEN JAKOKUNTA
691-895-0-7623 REISJÄRVI-HAAPAJÄRVEN MT
Oikeudetut:
Laitos Suomen valtio



000-2020-K11804 / 1

Rajaukset:

Leveys: 6 m

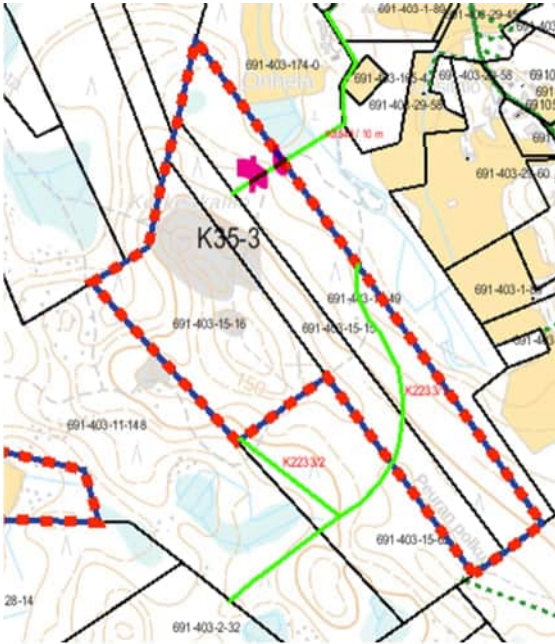
Rasitetut:

691-403-49-11 VÄLIMÄKI

Oikeudetut:

691-403-49-10 PEKANPELTO

Lakkauttaminen tarpeettomana



Laji: Yksityistielain mukainen oikeus
Tieoikeus

Osa: 000-2011-K8549 / 1 / ~~526~~ 403 m

Rajaukset:

Leveys: 10 m

Rasitetut:

691-403-1-89 MIKKOLA

~~691-403-15-49 KESKINEN~~

691-403-29-58 Huvikumpu

691-403-165-4 Katajamäki

691-403-174-0 ONNELA

Oikeutetut:

~~691-403-15-15 KESKELÄ~~

~~691-403-15-49 KESKINEN K35-3~~

691-403-29-58 Huvikumpu

691-403-165-4 Katajamäki

691-403-174-0 ONNELA

Tieoikeuden lyhentäminen K35-3 rajalle

Laji: Yksityistielain mukainen oikeus

Tieoikeus

Osa: 000-2022-K2233 / 1

Rasitetut:

691-403-11-148 Niemi

~~691-403-15-15 KESKELÄ~~

~~691-403-15-49 KESKINEN K35-3~~

691-403-15-62 VINKKA

Oikeutetut:

691-403-11-148 Niemi

~~691-403-15-15 KESKELÄ K35-3~~

~~691-403-15-16 PELLONPÄÄ~~

~~691-403-15-49 KESKINEN~~

691-403-15-62 VINKKA

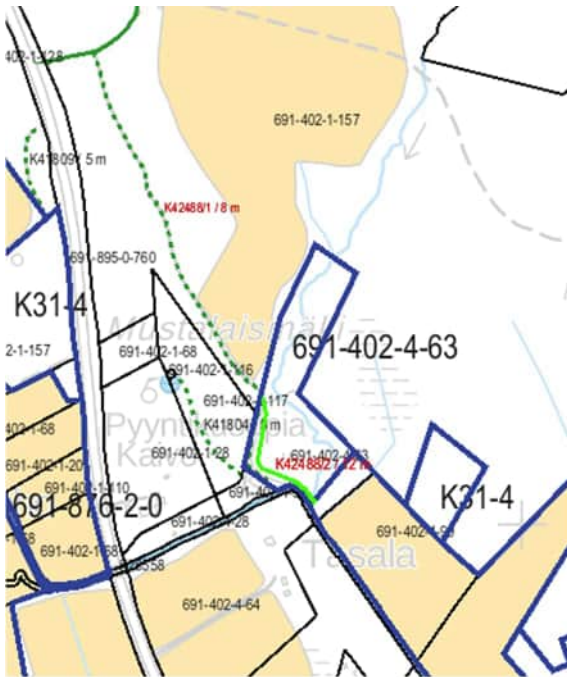
Osa: 000-2022-K2233 / 2

Rasitetut:

691-403-15-62 VINKKA

Oikeudet:

~~691-403-15-16 PELLONPÄÄ K35-3~~



Tieoikeus

Osa: 000-2015-K42488 / 1

Lisätieoikeus K12-4

Rajaukset:

Leveys: 8 m

Rasitetut:

691-402-1-157 ALATALO

691-402-4-63 LUSIKKANEVA

Oikeudet:

691-402-1-157 ALATALO

691-402-4-57 PAAVOLANHARJU

691-402-4-63 LUSIKKANEVA

K12-4

Osa: 000-2015-K42488 / 2 // 12 m / 166 m

Uusi tieoikeus

Rajaukset:

Leveys: 12 m

Rasitetut:

691-402-4-63 LUSIKKANEVA

Oikeudet:

K12-4



Tieoikeus
 Osa: 000-2019-K44056 / 1
 Rajaukset:
 Leveys: 5 m
 Rasitetut:
 691-402-11-27 KUMPUMÄKI
 691-402-11-51 PÄIVÄRINNE
 Oikeudetut:
 691-402-11-27 KUMPUMÄKI

lakkautus tarpeettomana

Tieoikeus
 Osa: 000-2019-K44047 / 1
 Rajaukset:
 Leveys: 5 m
 Rasitetut:
 691-402-11-51 PÄIVÄRINNE
 Oikeudetut:
 691-402-11-27 KUMPUMÄKI
 691-402-11-78 KUMPUNIEMI

ei muutosta

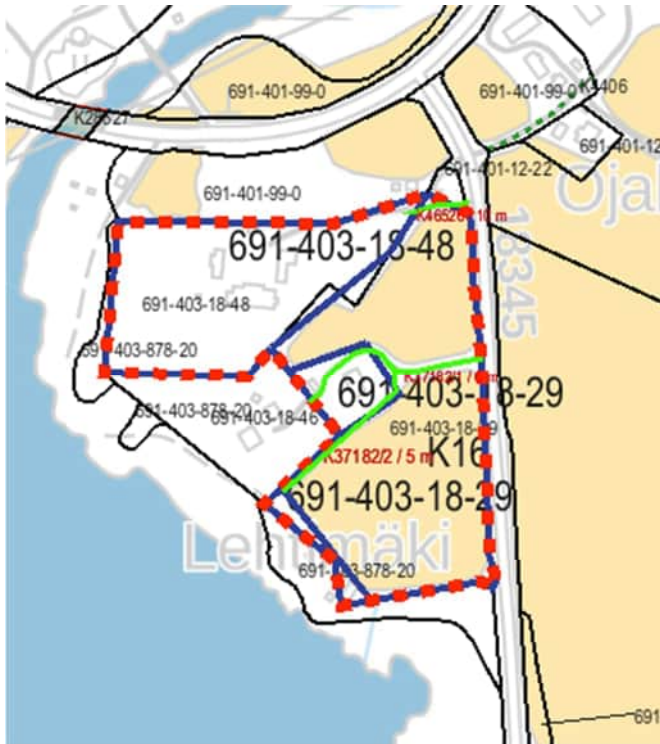
Tieoikeus
 Osa: 000-2019-K44114 / 1
 Rajaukset:
 Leveys: 5 m
 Rasitetut:

ei muutosta

691-402-11-51 PÄIVÄRINNE

Oikeutetut:

691-402-11-50 KOTIRINNE



Tieoikeus

Osa: 000-2017-K46526 / 1

Rajaukset:

Leveys: 10 m

Rasitetut:

691-401-12-22 Pihlajamäki

[691-403-18-29 LEHTIMÄKI K16](#)

Oikeutetut:

691-403-18-48 KOIRAMÄKI

Tieoikeus

Osa: 000-2009-K37182 / 1

Rajaukset:

Leveys: 6 m

Rasitetut:

691-403-18-29 LEHTIMÄKI

[K16](#)

Oikeutetut:

691-403-18-46 Peikkola

[691-403-18-29 LEHTIMÄKI](#)

Osa: [000-2009-K37182 / 2](#)

Rajaukset:

Leveys: 5 m

Rasitetut:

691-403-18-29 LEHTIMÄKI

[K16](#)

Oikeutetut:

691-403-18-29 LEHTIMÄKI

Uusi tieoikeus