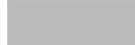






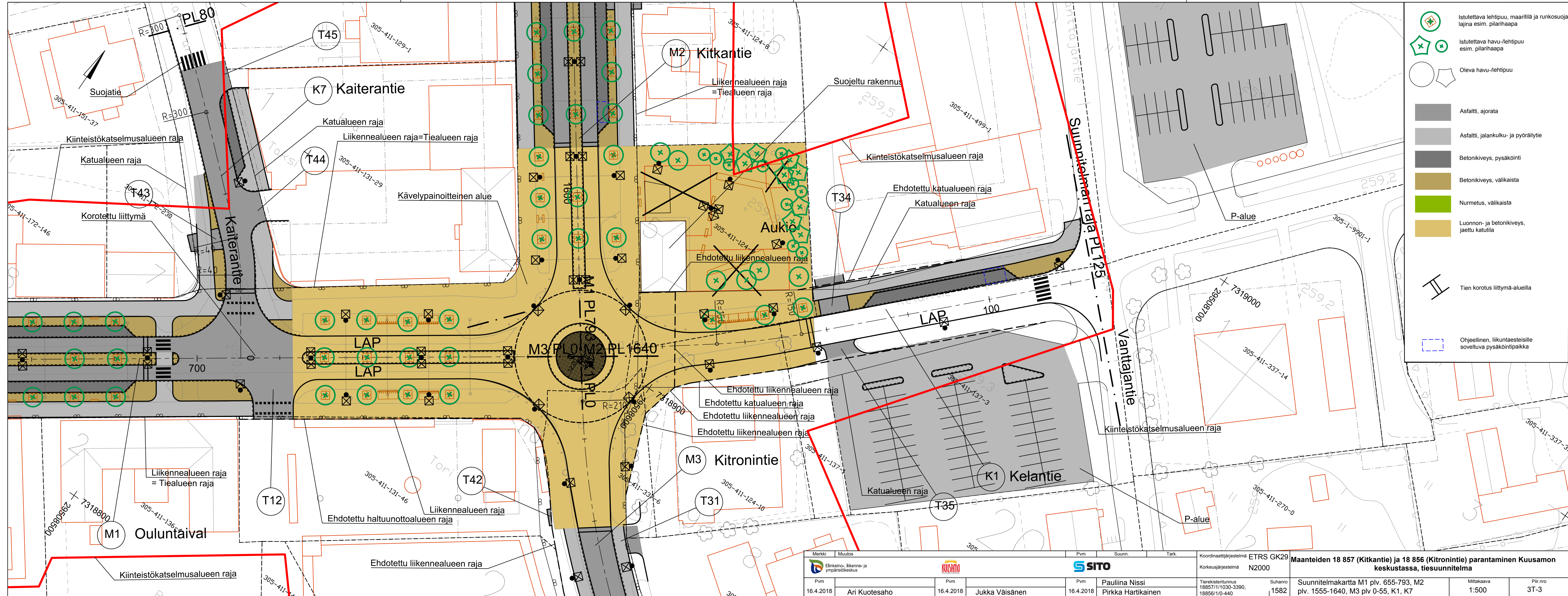
	Asfaltti, ajorata
	Asfaltti, jalankulku- ja pyöräilytie
	Betonikiveys, pysäköinti
	Betonikiveys, välikaista
	Nurmetus, välikaista

Merkki	Muutos	Pvm	Suunn.	Tark.	Koordinaattijärjestelmä	ETRS GK29	<b>Maanteiden 18 857 (Kitkantie) ja 18 856 (Kitronintie) parantaminen Kuusamon keskustassa, tiesuunnitelma</b>		
	Elinkeino-, liikenne- ja ympäristökeskus				Korkeusjärjestelmä	N2000			
Pvm		Pvm			Tierekisteritunnus	Suhanro	Mittakaava	Piir.nro	
16.4.2018	Ari Kuotesaho	16.4.2018	Jukka Väisänen	16.4.2018	Pauliina Nissi Pirkka Hartikainen	18857/1/1030-3390, 18856/1/0-440	1582	1:500	3T-1
							Suunnitelmapartta M1 plv. 80-280		

	Asfaltti, ajorata		Istutettava lehtipuu, maaritilä ja runkosuoja laajana esim. pilarihaapa
	Asfaltti, jalankulku- ja pyöräilytie		Istutettava havu-/lehtipuu esim. pilarihaapa
	Betonikiveys, pysäköinti		Oleva havu-/lehtipuu
	Betonikiveys, välikaista		Tien korotus liittymä-alueilla
	Nurmetus, välikaista		Ohjeellinen, liikuntaesteisille soveltuva pysäköintipaikka
	Luonnon- ja betonikiveys, jaettu katutila		

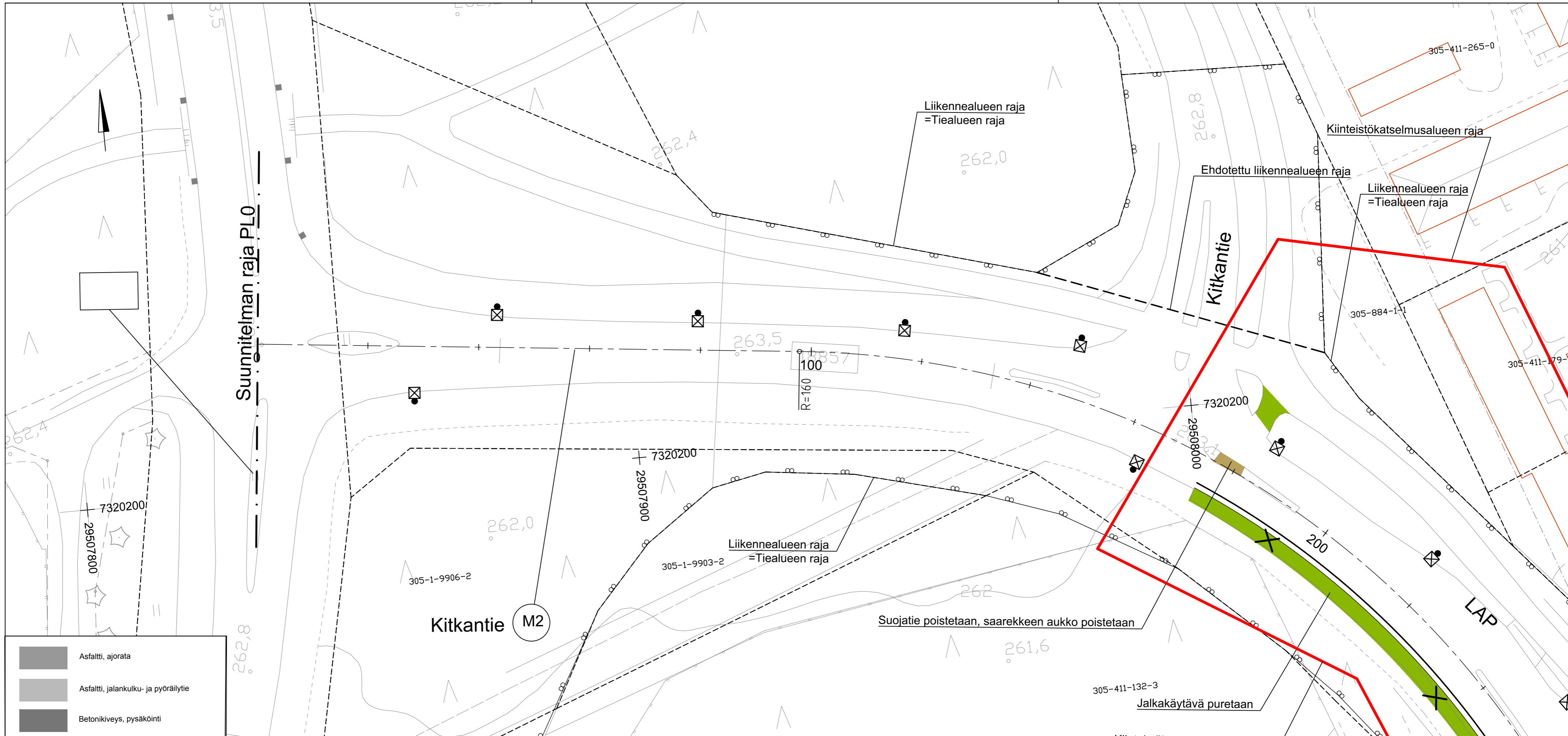







Merkki	Muutos	Pvm	Suunn.	Tark.	Koordinaattijärjestelmä	Maanteiden 18 857 (Kitkantie) ja 18 856 (Kitronantie) parantaminen Kuusamon keskustassa, tiesuunnitelma			
					ETRS GK29				
					N2000				
Pvm		Pvm		Pvm	Tierakisterinumero	Suhanro	Mittakaava	Piir. nro	
16.4.2018	Ari Kuotesaho	16.4.2018	Jukka Väisänen	16.4.2018	18857/1/1030-3390, 18856/1/10-440	1582	Suunnitelmapaketti M1 plv. 280-655	1:500	3T-2



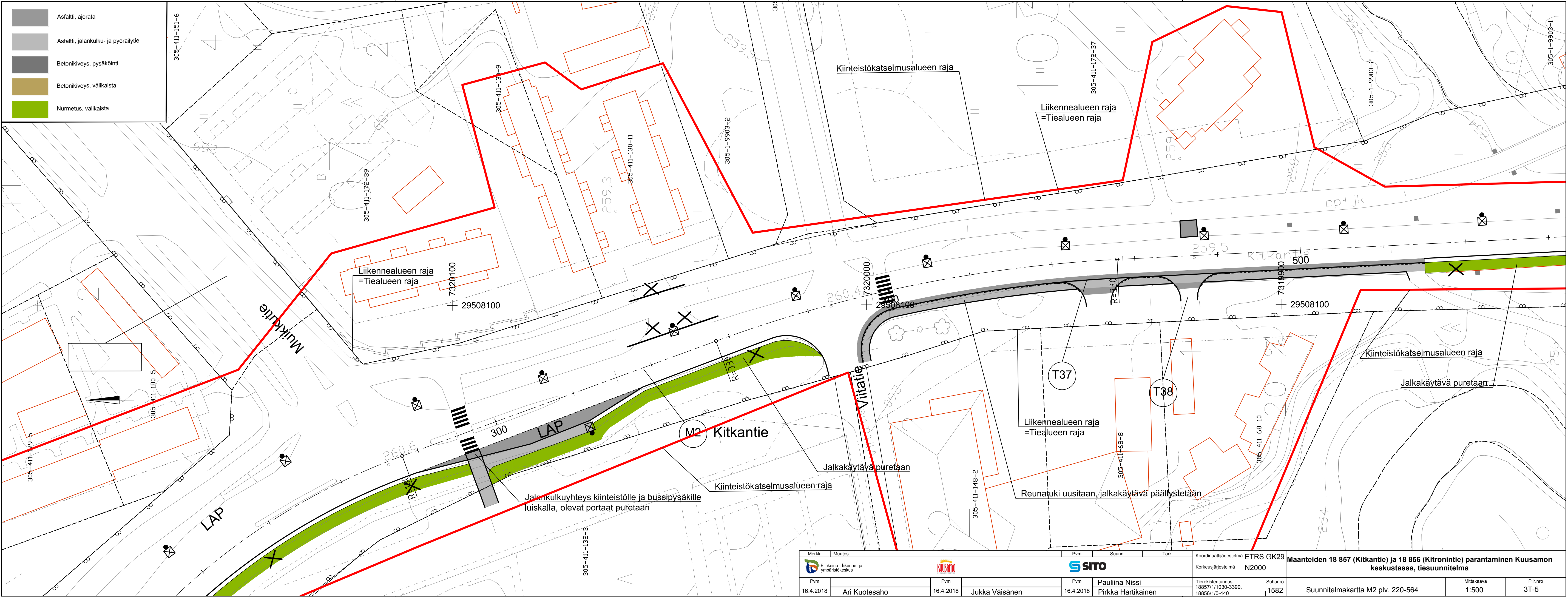
- Istutettava lehtipuu, maaritila ja runkosuoja laajana esim. pilarihaapa
- Istutettava havu-/lehtipuu esim. pilarihaapa
- Oleva havu-/lehtipuu
- Asfaltti, ajorata
- Asfaltti, jalankulku- ja pyöräilytie
- Betonikiveys, pysäköinti
- Betonikiveys, välikaista
- Nurmetus, välikaista
- Luonnon- ja betonikiveys, jaettu katutila
- Tien korotus liittymä-alueilla
- Ohjeellinen, liikuntaesteisille soveltuva pysäköintipaikka

Merkki	Muutos	Pvm	Suunn.	Tark.	Koordinaattijärjestelmä	ETRS GK29	<b>Maanteiden 18 857 (Kitkantie) ja 18 856 (Kitronintie) parantaminen Kuusamon keskustassa, tiesuunnitelma</b>		
					Korkeusjärjestelmä	N2000			
Pvm		Pvm	Pvm		Tierakisteritunnus	18857/1/1030-3390, 18856/1/10-440	Suhanro		
16.4.2018	Ari Kuotesaho	16.4.2018	Jukka Väisänen	16.4.2018	Pauliina Nissi		1582		
					Pirkka Hartikainen				
							Suunnitelmapaketti M1 p.lv. 655-793, M2 p.lv. 1555-1640, M3 p.lv 0-55, K1, K7	Mittakaava	Piiri nro
								1:500	3T-3



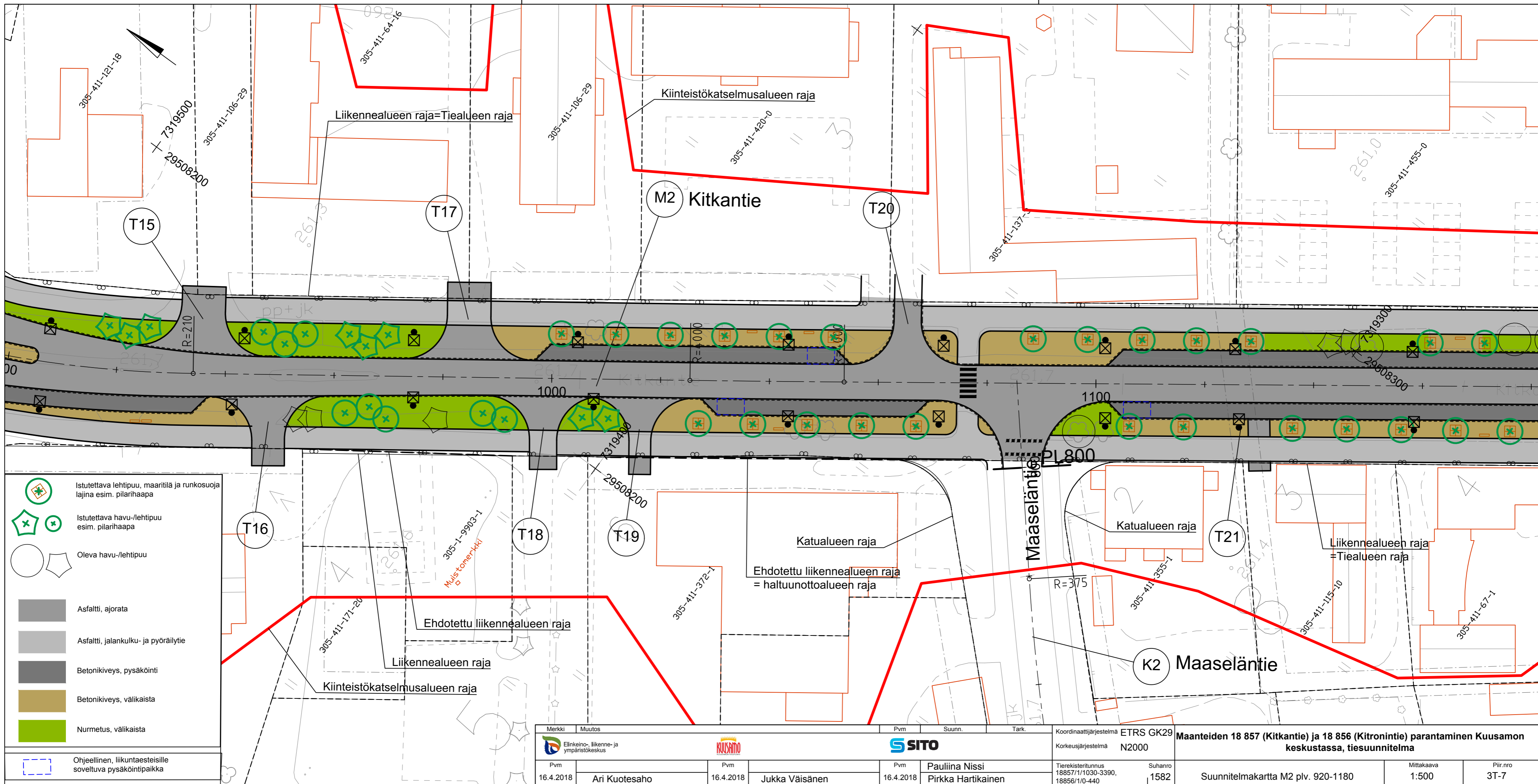
	Asfaltti, ajorata
	Asfaltti, jalankulku- ja pyöräilytie
	Betonikiveys, pysäköinti
	Betonikiveys, välikaista
	Nurmetus, välikaista

Merkki	Muutos	Pvm	Suunn.	Tark.	Koordinaattijärjestelmä	ETRS GK29	<b>Maanteiden 18 857 (Kitkantie) ja 18 856 (Kitronintie) parantaminen Kuusamon keskustassa, tiesuunnitelma</b>				
Elinkeino-, liikenne- ja ympäristökeskus		KIRJAMO		SITO		Korkeusjärjestelmä					N2000
Pvm		Pvm		Pvm	Pauliina Nissi	Tierekisteritunnus	Suhanro	Mittakaava	Piir.nro		
16.4.2018	Ari Kuotesaho	16.4.2018	Jukka Väisänen	16.4.2018	Pirkka Hartikainen	18857/1/1030-3390, 18856/1/0-440	1582	Suunnitelmapartta M2 plv. 0-220	1:500	3T-4	



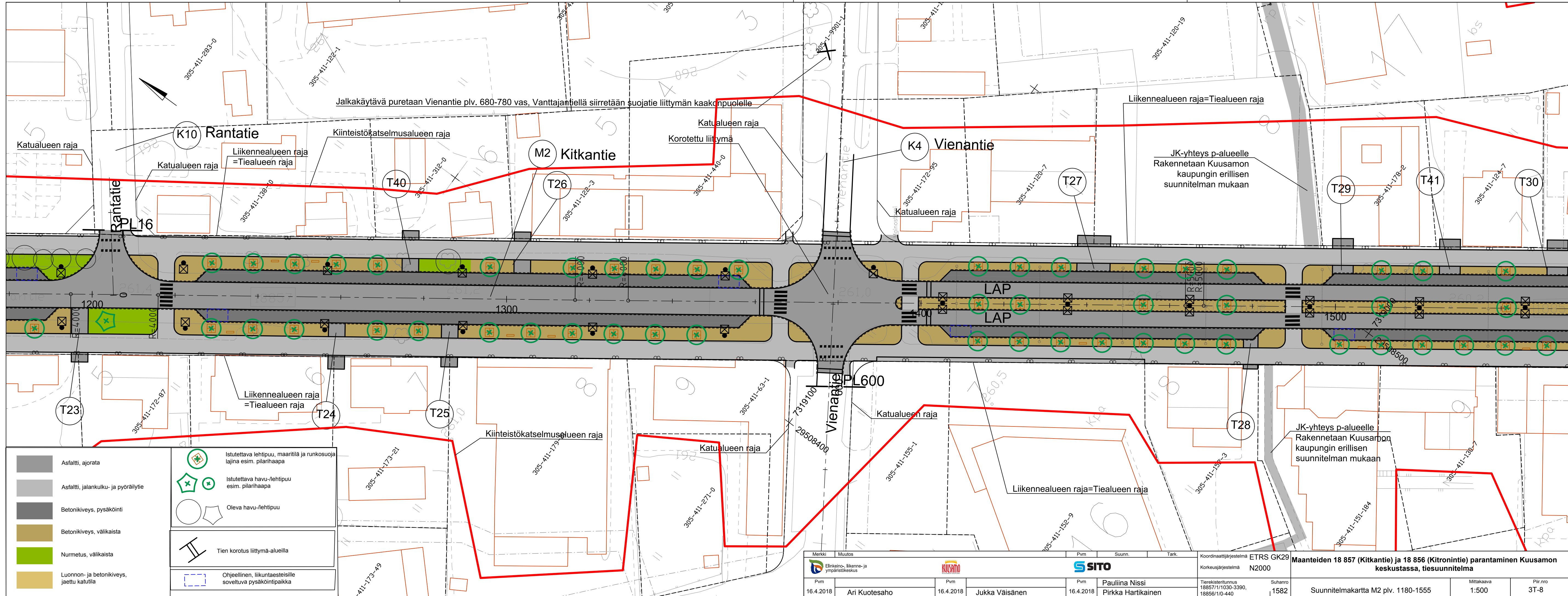
Merkki	Muutos	Pvm	Suunn.	Tark.	Koordinaattijärjestelmä	ETRS GK29	Maanteiden 18 857 (Kitkantie) ja 18 856 (Kitronintie) parantaminen Kuusamon keskustassa, tiesuunnitelma			
					Korkeusjärjestelmä	N2000				
Pvm		Pvm		Pvm	Tierakisterinumero	Suhanro	Suunnitelmapaketti M2 plv. 220-564		Mittakaava	Piiri nro
16.4.2018	Ari Kuotesaho	16.4.2018	Jukka Väisänen	16.4.2018	18857/1/1030-3390, 18856/1/10-440	1582			1:500	3T-5





- Istutettava lehtipuu, maaritila ja runkosuoja lajina esim. pilarihaapa
- Istutettava havu-/lehtipuu esim. pilarihaapa
- Oleva havu-/lehtipuu
- Asfaltti, ajorata
- Asfaltti, jalankulku- ja pyöräilytie
- Betonikiveys, pysäköinti
- Betonikiveys, välikaista
- Nurmetus, välikaista
- Ohjeellinen, liikuntaesteisille soveltuva pysäköintipaikka

Merkki	Muutos	Pvm	Suunn.	Tark.	Koordinaattijärjestelmä	ETRS GK29	<b>Maanteiden 18 857 (Kitkantie) ja 18 856 (Kitronintie) parantaminen Kuusamon keskustassa, tiesuunnitelma</b>		
Elinkeino-, liikenne- ja ympäristökeskus					Korkeusjärjestelmä	N2000			
Pvm	Ari Kuotesaho	Pvm	Jukka Väisänen	Pvm	Pauliina Nissi	Tierekisteritunnus	Suhanro	Mittakaava	Piir.nro
16.4.2018		16.4.2018		16.4.2018	Pirkka Hartikainen	18857/1/1030-3390, 18856/1/0-440	1582	1:500	3T-7
							Suunnitelmakartta M2 plv. 920-1180		

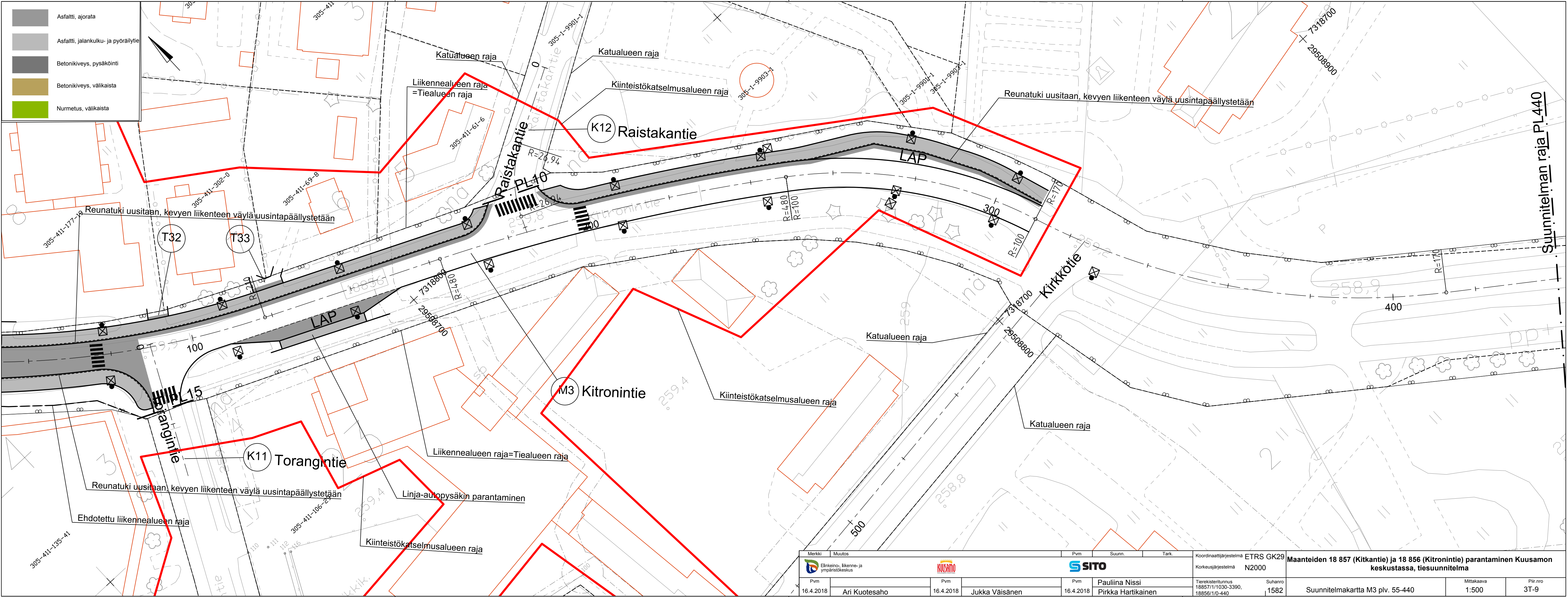


	Asfaltti, ajorata
	Asfaltti, jalankulku- ja pyöräilytie
	Betonikiveys, pysäköinti
	Betonikiveys, välikaista
	Nurmetus, välikaista
	Luonnon- ja betonikiveys, jaettu katutila

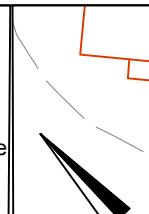
	Istutettava lehtipuu, maaritilä ja runkosuoja laajana esim. pilarihaapa
	Istutettava havu-/lehtipuu esim. pilarihaapa
	Oleva havu-/lehtipuu
	Tien korotus liittymä-alueilla
	Ohjeellinen, liikuntaesteisille soveltuva pysäköintipaikka

Merki	Muutos	Pvm	Suunn.	Tark.	Koordinaattijärjestelmä	Maanteiden 18 857 (Kitkantie) ja 18 856 (Kitronintie) parantaminen Kuusamon keskustassa, tiesuunnitelma				
					ETRS GK29					
					Korkeusjärjestelmä	N2000				
Pvm		Pvm		Pvm	Tierakisteritunnus	Suhanro	Mittakaava	Piiri-nro		
16.4.2018	Ari Kuotesaho	16.4.2018	Jukka Väisänen	16.4.2018	Pauliina Nissi Pirkka Hartikainen	18857/1/1030-3390, 18856/1/0-440	1582	Suunnitelmapaketti M2 plv. 1180-1555 1:500 3T-8		





- Asfaltti, ajorata
- Asfaltti, jalankulku- ja pyöräilytie
- Betonikiveys, pysäköinti
- Betonikiveys, välikaista
- Nurmetus, välikaista



Merkki	Muutos	Pvm	Suunn.	Tark.	Koordinaattijärjestelmä	Korkeusjärjestelmä	Mittakaava	Piiri
					ETRS GK29	N2000		
Pvm		Pvm		Pvm	Tierakisteritunnus	Suhanro		
16.4.2018	Ari Kuotesaho	16.4.2018	Jukka Väisänen	16.4.2018	18857/1/1030-3390, 18856/1/0-440	1582	Suunnitelmapaketti M3 plv. 55-440	3T-9

Suunnitelman raja PL440

**Maanteiden 18 857 (Kitkantie) ja 18 856 (Kitronintie) parantaminen Kuusamon keskustassa, tiesuunnitelma**