



MML
MAAN-
MITTAUS-
LAITOS

Aittamaan metsätilusjärjestelyn alkukokous

Ylitornio 16.6.2026

Matti Kekarainen



Kokouksessa käsitellään:

- toimituksen edellytykset ja annetaan päätökset toimituksen edellytyksistä ja toimitusalueen laajuudesta
- Esitellään vaihtoehtoiset tavat toimitusalueen puuston ja maapohjan arvioimiseksi; summa-arvomenetelmä ja tuottoarvomenetelmä, sekä annetaan päätös arviointitavasta.
- Annetaan päätös puuston arvioinnin kilpailuttamisesta

Tiedottaminen

- Toimituksesta tiedotettu kiinteistönmuodostamislain 168 §:n edellyttämällä tavalla
- Kutsukirjeet lähetetty 22.5.2026
- Lähetys merkitty maanmittauslaitoksen diaarijärjestelmään
- **Toimituksesta tiedotettu laillisesti.**

Kokouksen laillisuus ja toimitusmiehet

- Toimitusinsinööri: Matti Kekarainen, Maanmittauslaitos
- Uskotut miehet: Simo Rousu ja Timo Kunnari, Ylitornion kunta
- Edellä mainitut ovat toimituksen toimitusmiehet
- **Toimitusmiehet ovat jäävittömiä ja kokous on laillinen.**

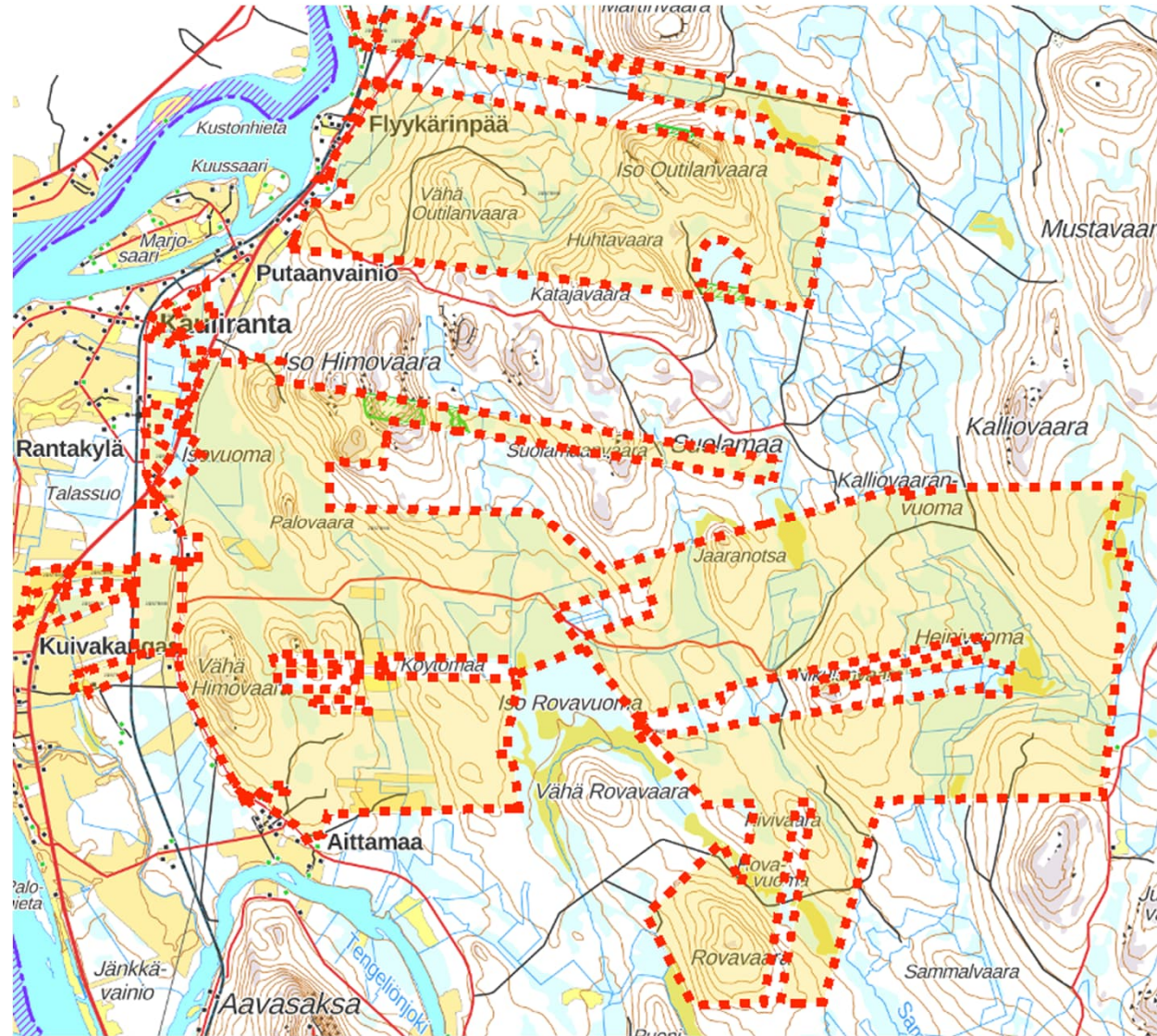
Tilusjärjestelyn vireilletulo ja tarkoitus

- Toimitus tullut vireille 29 henkilön hakemuksesta
- Toimitusalueen palstat pääosin pitkiä ja kapeita
- Toimituksessa on tarkoituksena järjestellä metsäpalstoja paremmin metsätalouteen sopivaksi.
- Ennen toimituksen aloittamista maanomistajien kanssa käyty keskusteluissa läpi mahdollisia muutoksia.
- Toimitusinsinööri, hankevastaava ja metsätalousinsinööri ovat suorittaneet alueella maastokatselmuksia

Edellytys- ja laajuuspäätös

- Kiinteistönmuodostamislain mukaan tilusjärjestelyalueen tulee muodostaa tarkoituksenmukainen kokonaisuus
- Tilusjärjestelyn tulee parantaa alueen kiinteistöjaotusta sekä edistää kiinteistöjen käyttöä
- Alustava toimitusalue 3417ha joka koostuu 20 eri alueesta
- Kiinteistöjä mukana toimitusalueessa myös mahdollisten rajankäyntien ja tieoikeus käsittelyjen takia
- Toimitusalueesta kartta ja luettelo kiinteistöistä

Toimitusalue



Selvitys toimituksen edellytyksistä ja laajuudesta

- Vuonna 2024 tiedotustilaisuus josta maanomistajat hakivat tilusjärjestelyselvitystä
- Selvityksen tulokset esitelty maanomistajille 12.8.2025
- Selvitystilaisuuden yhteydessä jätetty toimitushakemus
- Tilusjärjestely parantaa alueen kiinteistöjaotusta ja on kannattava
- Tilusjärjestely ei aiheuta kenellekään kohtuutonta haittaa koska kyseessä metsätalousmaata

Päätös toimituksen edellytyksistä- ja laajuudesta

- Edellytykset toimituksen suorittamiselle ovat olemassa ja toimitus suoritetaan
- Tilusjärjestely koskee erillisen kohdekiinteistöluettelon mukaisten kiinteistöjen niitä palstoja, jotka sijaitsevat toimituksen lähtötilannekartan mukaisella alueella. Tämä alue muodostaa tilusjärjestelyalueen.
- KML 69§, 70§, 71§ Kiinteistönmuodostamisasetus 30§ 1

Jakoperuste ja jakotapa

- Jyvitys- tai euromääräinen arvo
- Toimitusinsinööri esittää että tilusjärjestely tehtäisiin kokonaisarvo periaatteella, eli euromääräiseen arvoon perustuen.
- Arviointi perustuu puuston lukuun maastossa, kauppahinta vertailuun, sekä kokemusperäiseen arviointiin, jolloin huomioidaan myös kohteiden laatu, alueellinen kysyntä ja korjaustekniset tekijät.
- Mahdolliset osittelusta poikkeamiset korvataan tilikorvauksina

Toimitusmiesten päätökset jakoperusteista

- Jakoperusteena tässä toimituksessa on nautinta, eli lähtötilanteessa kunkin asianosaisen jakoon luovuttamien tilusten arvo
- Jako tehdään järjestelyn kohteena olevan omaisuuden euromääräiseen kokonaisarvoon perustuen
- KML 77§
- Jaossa voidaan suoritta myös vähäisten alueiden lunastuksia. Lunastettuun alueeseen sovelletaan mitä kiinteistönmuodostamislain 61 §, 63§, ja 65§ säädetään kiinteistöön siirrettävästä alueesta.

Päätös arviointi menetelmästä

- Kaikki asianosaiset hyväksyivät sen että metsänarviointi suoritetaan summa-arvomenetelmällä
- Asianosaiset hyväksyivät erikseen kysyttäessä edellä todetut arviointiperiaatteet

Mahdolliset puustonluvun suorittajat

- Metsätoimisto Kiramo Oy
- Silvat Metsätieto Oy
- A-METSÄ JA TIE OY
- Metsänhoito yhdistys Lappi
- Metsänhoitoyhdistys Metsä-Lappi
- JuumanMetsä Tmi
- Metsäpalvelu T. Vehkala
- Meeri.rantanen@metsa.fi
- janne.aikio@metsa-aikio.net
- Kai Kaarre

Metsästä luopuminen ja halkominen

- Toimituksen yhteydessä voi luopua metsäomistuksesta tilikorvausta vastaan
- Ei lohkomisia tai kauppakirjoja
- Verohyödyt karkeasti 10% verrattuna kauppahintaan normaalissa kaupassa

- Yhteisomistuksia voidaan purkaa halkomalla
- Lainhuuto tilalle kuntoon niin yhden tai useamman omistajan osuus voidaan erottaa tilikorvausta vastaan

Tilusten käyttö toimituksen aikana

- Mahdollisista hakkuista ja kiinteistön arvoon muuten vaikuttavista toimenpiteistä on ilmoitettava toimitusinsinöörille.
- Toimenpiteillä voi olla vaikutusta jakosuunnitelmaan ja korvauksiin
- Tässä vaiheessa ei anneta toimenpidekieltoa.
- Kieltoa harkitaan uudelleen lopullisen jakosuunnitelman vahvistamisen yhteydessä

Tuen hakeminen kiinteistötoimitusmaksuun

- Maanomistaja saa 75% tuen kiinteistötoimitusmaksuun
- Tuki haetaan erillisellä lomakkeella
- Tuki täytyy hakea ennen lopullisen jakosuunnitelman vahvistamista
- Tilan jokaisen omistajan tulee hakea tukea
- Käytännössä kiinteistötoimitusmaksu velotaan toimituksessa hyötyä saavilta mutta maksua voi tulla myös rajankäynneistä tai tieoikeuksien käsittelystä

Kokouksen lopettaminen

- Kokous lopetetaan.
- Pöytäkirja lähetetään kaikille asianosaisille 14pv kuluessa.
- Seuraavasta kokouksesta tiedotetaan kutsukirjeillä kaikille asianosaisille.

Tunnetemme Maan – turvaamme tulevaisuutta

