

Eero Kujanen

---

# Fingrid Oyj

**Leväsuo–Isokangas C 110 kV  
lunastustoimituksen alkukokous**

**28.2.2023 Oulu**

**FINGRID**



**Fingrid on suomalaisten kantaverkkoyhtiö.**

**Turvaamme asiakkaille kustannustehokkaasti  
varman sähkön ja muovaamme tulevaisuuden  
puhdasta ja markkinaehtoista  
sähköjärjestelmää.**

# Kantaverkko

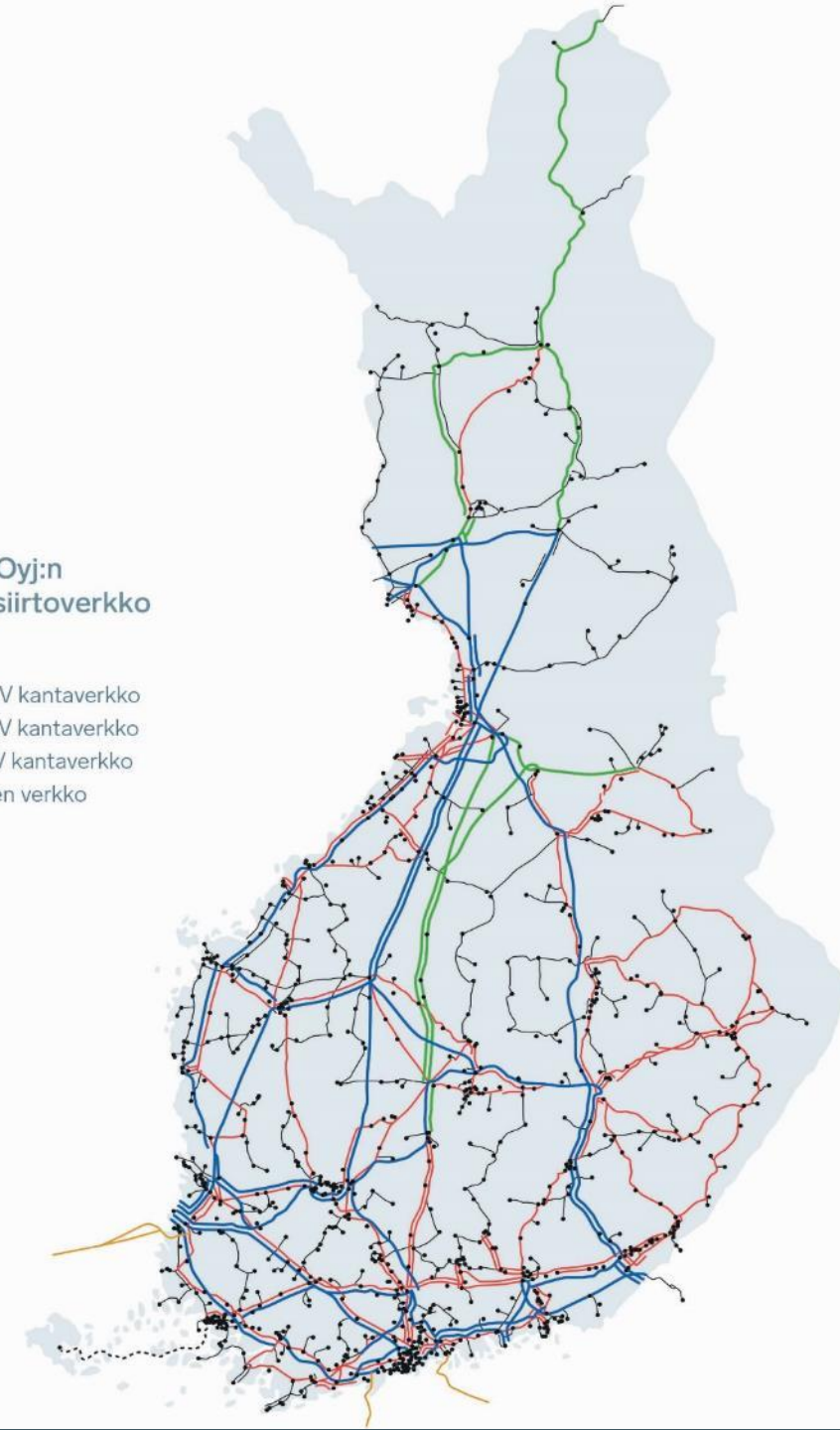
Sähkönsiirron runkoverkko, johon ovat liittyneet pääasiassa suuret voimalaitokset ja tehtaat sekä alueelliset jakeluverkot.

Yhdistää Suomen myös kansainvälisille sähkömarkkinoille.

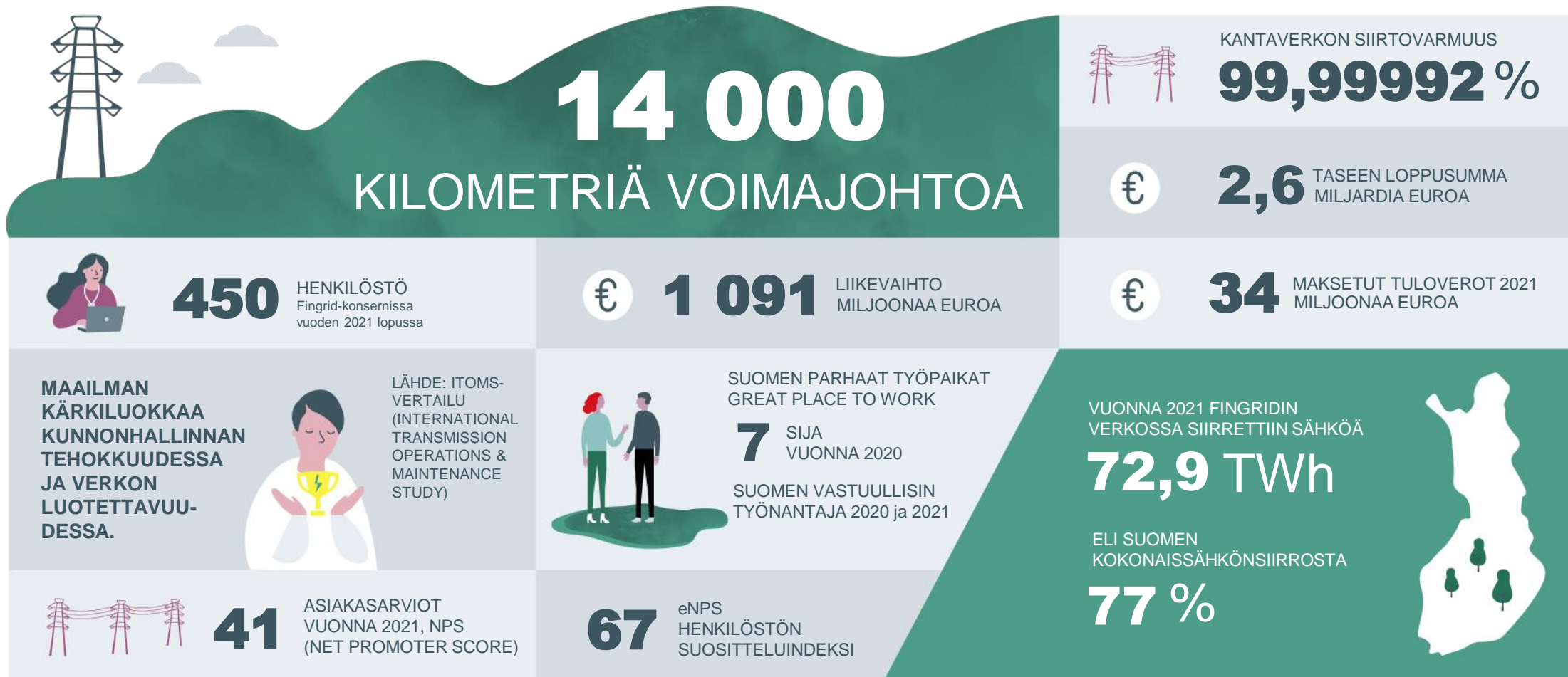
Fingrid Oyj:n  
sähkönsiirtoverkko

11.2020

- 400 kV kantaverkko
- 220 kV kantaverkko
- 110 kV kantaverkko
- Muiden verkko



# Fingrid lyhyesti



# Omistajat



\*Aino Holdingyhtiö Ky:n omistavat Valtion eläkerahasto, Keskinäinen Työeläkevakuutusyhtiö Elo ja OP Vakuutus Oy

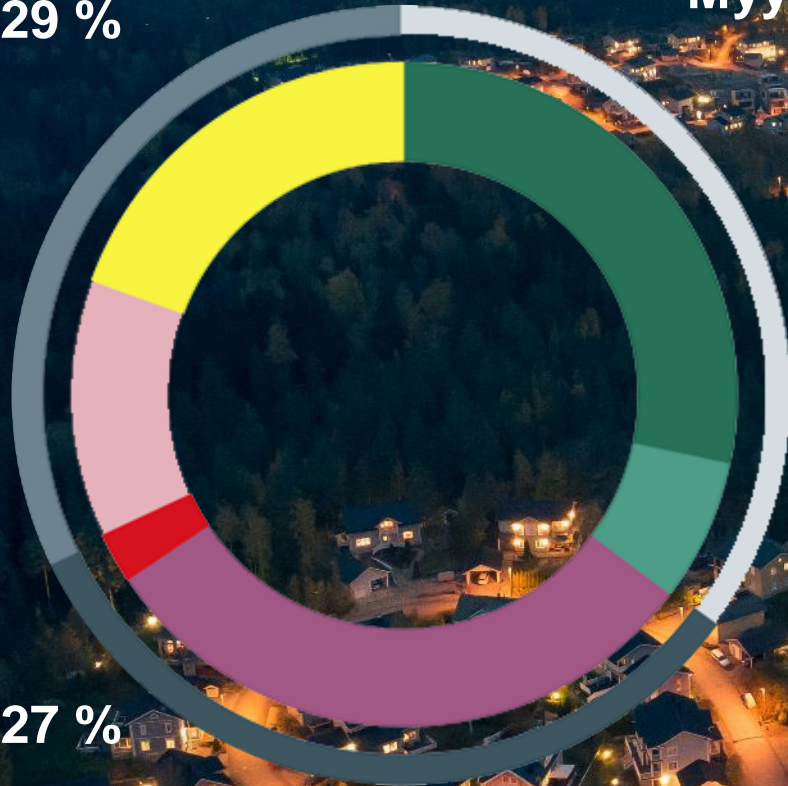
# Kotitalouskuluttajan sähkön hinta

Kulutus 5 000 kWh/vuosi

Fingridin osuus kuluttajan  
sähkölaskusta noin 1,9 %

Verot 29 %

Myynti 44 %



Hankinta	33,9 %
Myynti	10,0 %
Jakeluverkko	25,2 %
Kantaverkko (Fingrid)	1,9 %
Sähkövero	9,6 %
Arvonlisävero	19,4 %

Siirto 27 %

# Sähköjärjestelmän tila

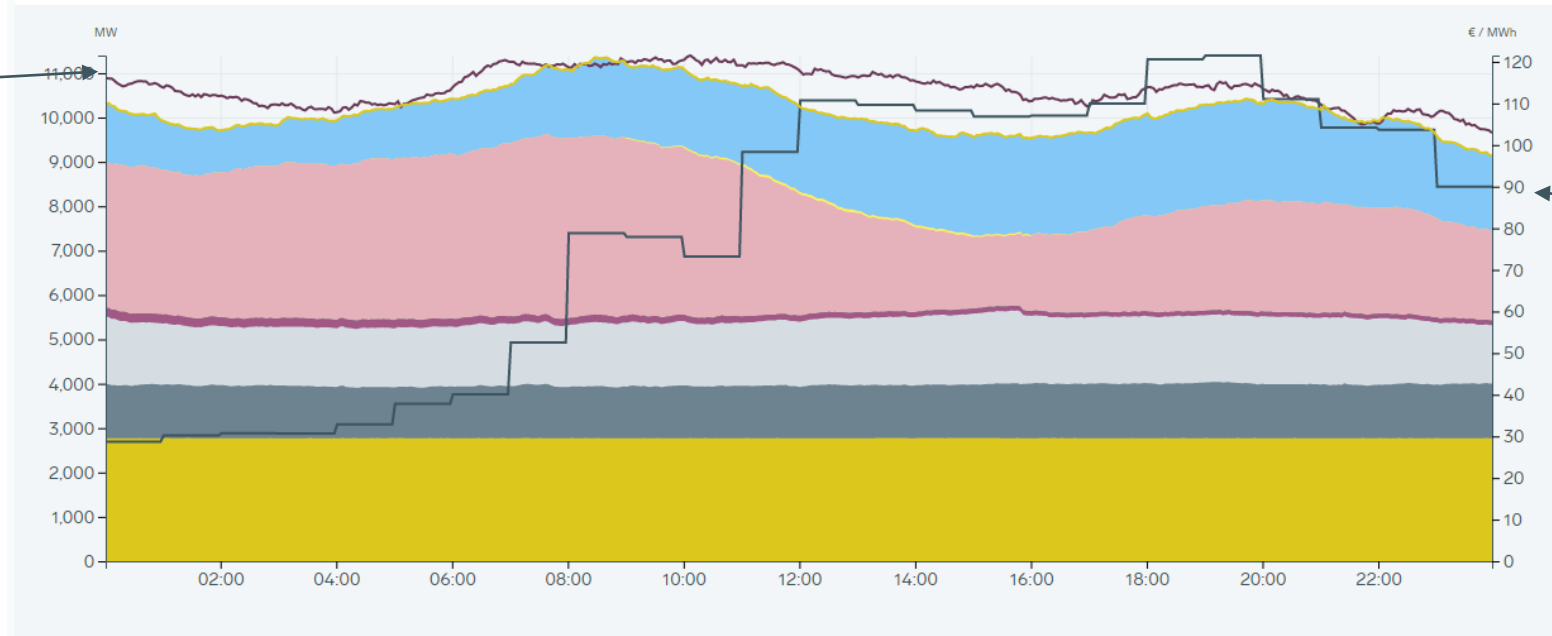
<https://www.fingrid.fi/sahkomarkkinat/sahkojarjestelman-tila/>

Tänään

Päivä:

23.02.2023

Kulutus



Hinta

Ydinvoima  
**2 775** MW



Yhteistuotanto  
(teollisuus)  
**1 226** MW



Yhteistuotanto  
(kaukolämpö)  
**1 317** MW



Muu tuotanto  
**104** MW



Tehoreservi  
**0** MW



Tuulivoima  
**2 017** MW



Aurinkovoima  
**0** MW



Vesivoima  
**1 694** MW



Tuotantoennuste  
**0** MW



Kulutus  
**9 654** MW



Suomen aluehinta  
vuorokausimarkkinoilla  
**90,0** €/MWh



Tuotetun sähkön CO<sub>2</sub>-  
päästöarvio  
**60** g/kWh



Kulutetun sähkön CO<sub>2</sub>-  
päästöarvio  
**56** g/kWh



Kulutuseennuste  
**0** MW



Tuotanto  
**9 138** MW





# Leväsuo–Isokangas C 110 kV

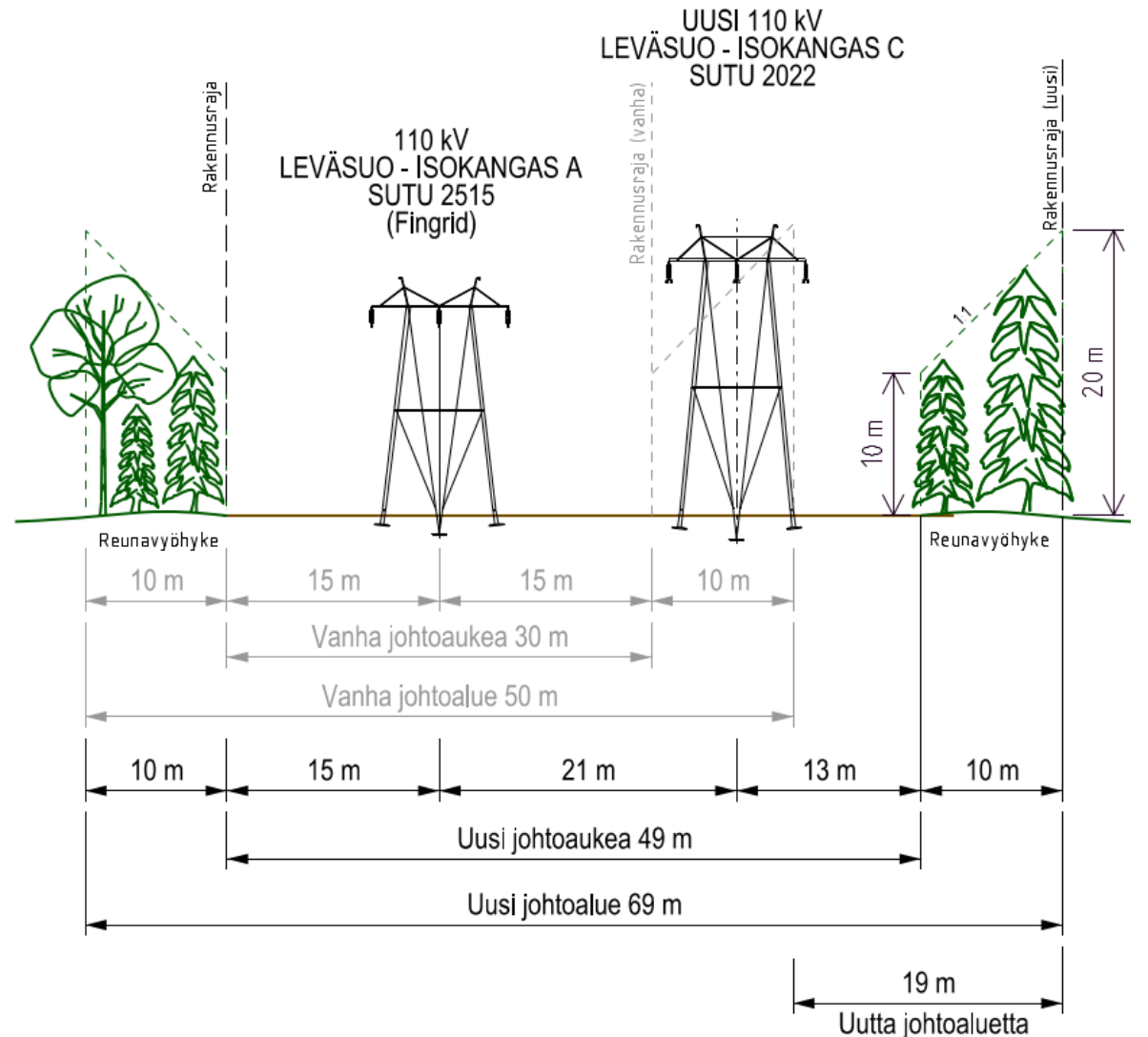
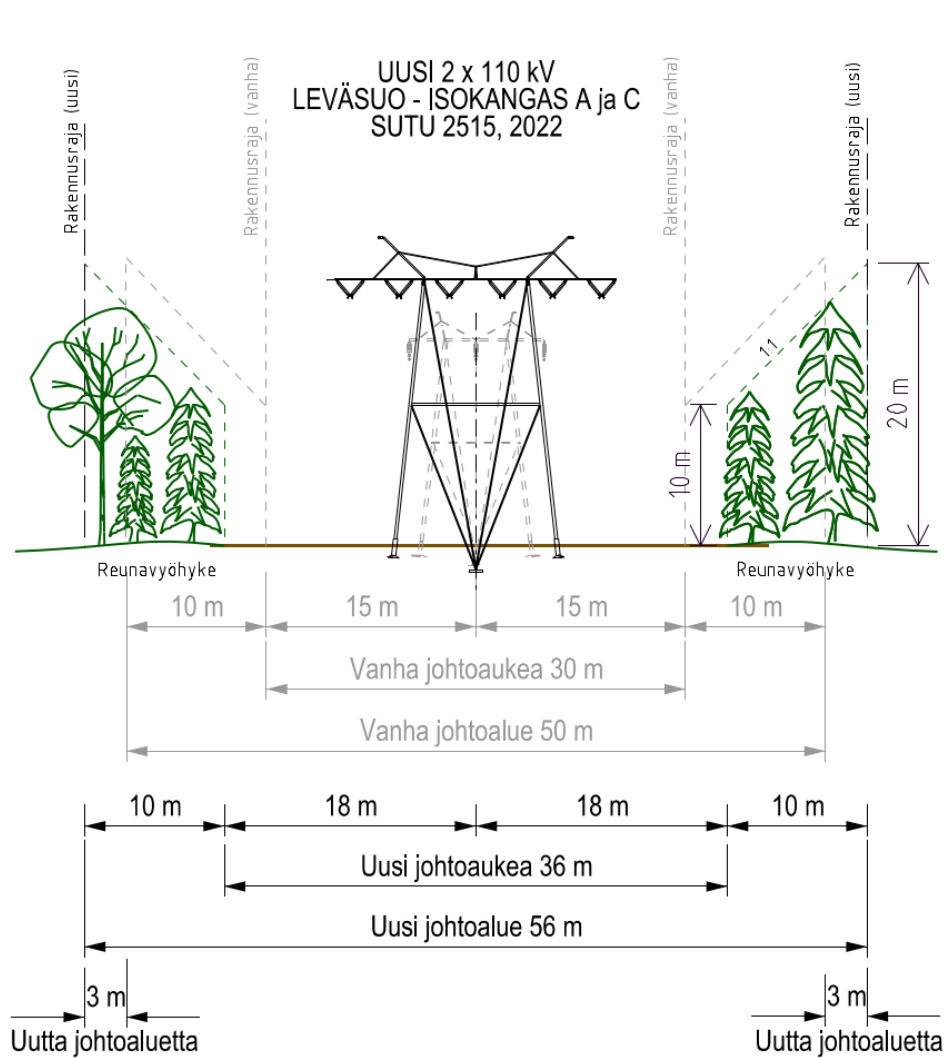


# Hankkeen taustaa

- Rakennettavalla voimajohtoyhteydellä parannetaan alueen sähkönsiirtokapasiteettia ja käyttövarmuutta
- Voimajohtoverkko kestää jatkossa erilaisia vikatilanteita nykyistä paremmin
- Meri-Lapin alueella on suunnitteilla merkittäviä tuulivoimahankkeita. Tuulivoiman verkkoon liittäminen edellyttää Leväsuon ja Isokankaan välisen yhteyden vahvistamista.
- Rakennettava voimajohto sijoittuu osittain nykyisen voimajohdon kanssa yhteispylväisiin ja osittain sen rinnalle
- Lisäksi Leväsuon aseman lähistöllä tehdään nykyisillä voimajohdoille pylväsjärjestelyjä
- Uuden johdon pituus noin 26 km



# Johtoalue-esimerkit



# Rakentaminen

- Puuston poisto
  - Maanomistajille on lähetetty puuston poistoa koskien kirjeet ja sopimusvaihtoehdot puuston poistoon
  - Maanomistaja voi myydä puut hankintahintaan urakoitsijan kilpailuttamalla hinnalla, tai ottaa puutavaran itselleen
- Rakennustyö
  - Kirjallinen tiedote hankkeesta ennen rakentamisen aloitusta ja rakentamisen valmistuttua
  - Urakoitsijan edustaja sopii käytettävistä kulkureiteistä
  - Työvaiheet: perustustyöt, pylväskasaus, pylväspystytys, johdinveto, johdinvarusteasennus, viimeistely.
  - Rakennustöissä vahinkoja voi aiheutua ojille, tiealueille, pelloille, puustolle jne.
  - Urakoitsijan korjaa tai korvaa johdon rakennustöistä aiheutuneet vahingot



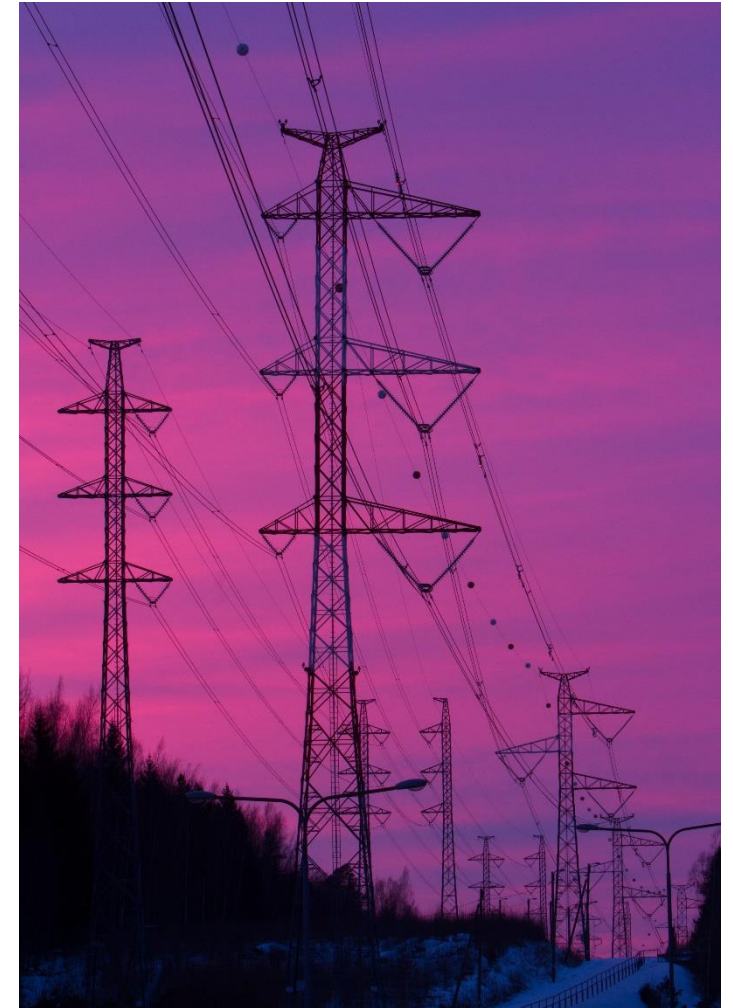
# Rakentaminen

- Mahdolliset vahingot pyydämme viiveettä ilmoittamaan urakoitsijalle → urakoitsija paikalla, mahdollisuus aloittaa korjaustyöt pian
- Muilta osin korjaustyöt suoritetaan pääsääntöisesti viimeistelytöiden yhteydessä
- Teiden käyttö
  - Tien käytöstä sovitaan etukäteen maanomistajan/tiekunnan kanssa
  - Tiet katselmoidaan ennen käyttöönottoa
  - Vain sovittuja teitä käytetään
  - Rakennuspaikoille johtavat tiet pidetään liikennöitävässä kunnossa koko rakentamisen ajan
  - Työmaan loppuessa tiet tarkastetaan ja vahingot korjataan, joten tiet ovat vähintään entisessä kunnossa



# Aikataulu

Lunastuslupa	01/2023
Alkukokous ja haltuunotto	02/2023
Puuston poisto	03–06/2023
Rakentaminen	03/2023–12/2024
Urakoitsijan valinta	10/2022
Lunastustoimituksen korvauskäsittely	2025–2026?



# Yhteystiedot

- projektipäällikkö Antti Linna  
puh. 030 395 5168  
[antti.linna@fingrid.fi](mailto:antti.linna@fingrid.fi)
- erikoisasiantuntija Mika Kuivalainen (paikallisvalvonta)  
puh. 030 395 4712  
[mika.kuivalainen@fingrid.fi](mailto:mika.kuivalainen@fingrid.fi)
- asiantuntija Eero Kujanen (lunastusasiat)  
puh. 030 395 5190  
[eero.kujanen@fingrid.fi](mailto:eero.kujanen@fingrid.fi)



# Kiitos!

## Fingrid Oyj

Läkkisepäntie 21

00620 Helsinki

PL 530, 00101 Helsinki

Puh. 030 395 5000

Fax 030 395 5196



# FINGRID