

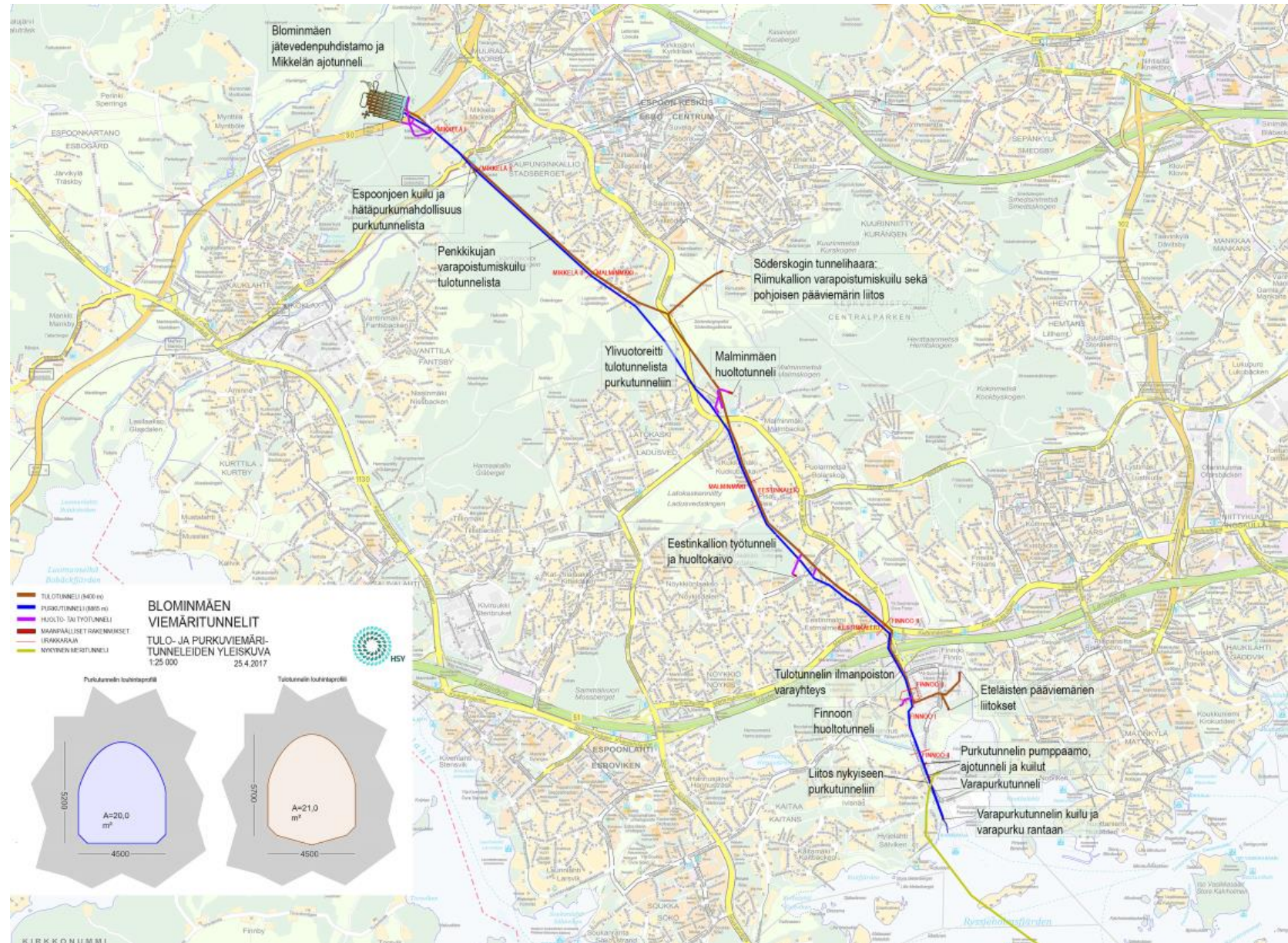


# **Blominmäen hanke - tilannekatsaus**

**20.9.2022 HY-T**

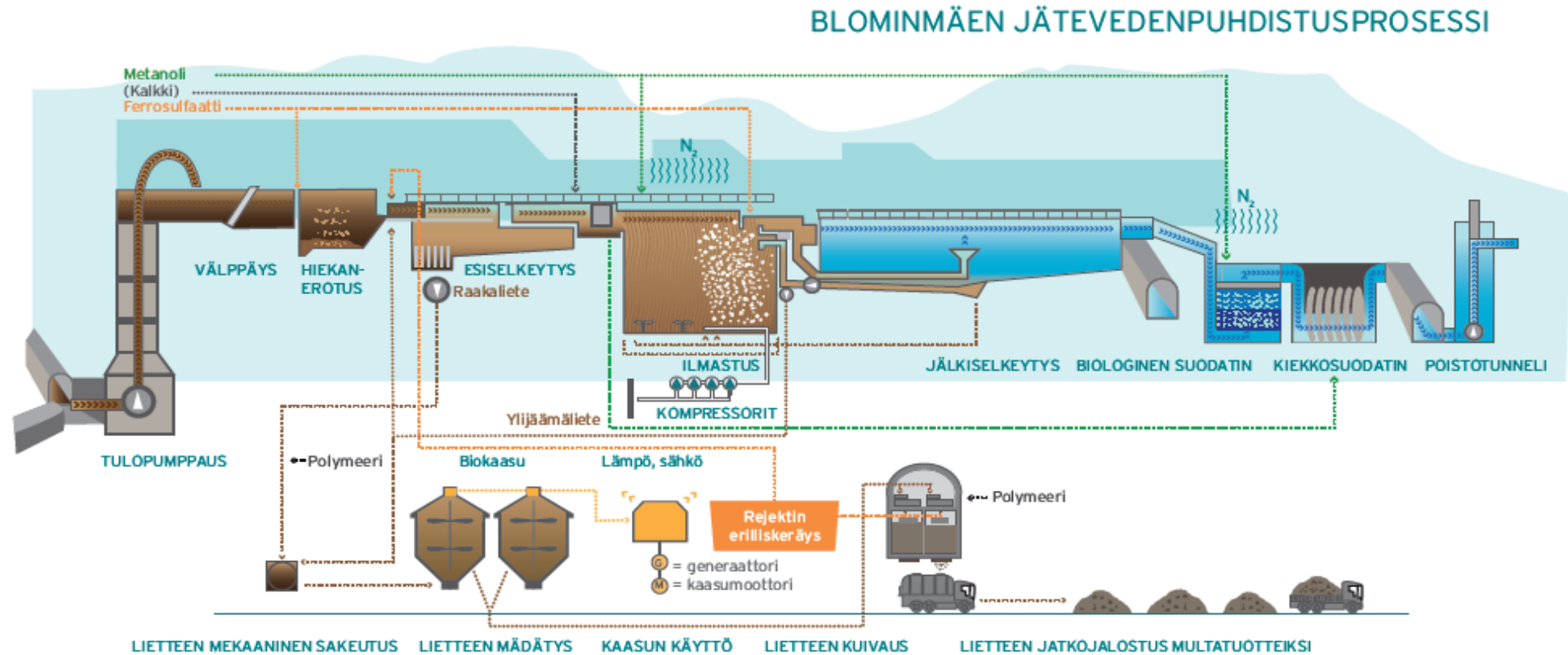
# Yleiskuva

- Linjaukseen vaikuttanut kallion sijainti ja laatu
- Mahdollisuuksien mukaan pyritty sijoittamaan Espoon kaupungin omistamien kiinteistöjen alle



# Blominmäen jätevedenpuhdistamo

- Kustannustehokas prosessi
- 150 000 m<sup>3</sup>/d
- 400 000 asukasta v. 2020
- => 550 000 asukasta v. 2040
- Korvaa nykyisen Suomenojan jätevedenpuhdistamon



# Tilanne 20.9.2022

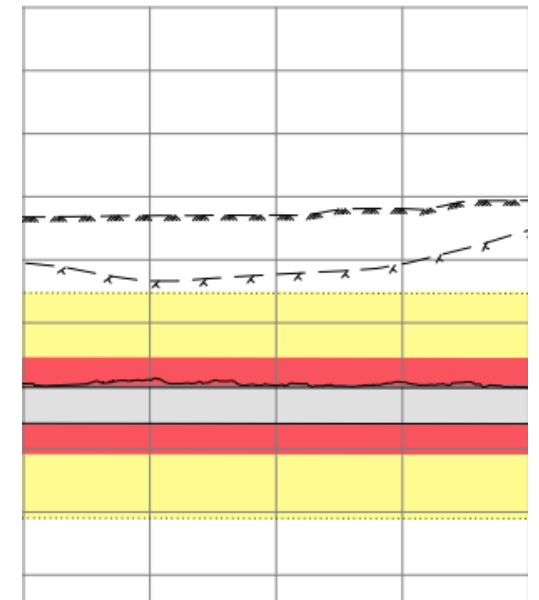
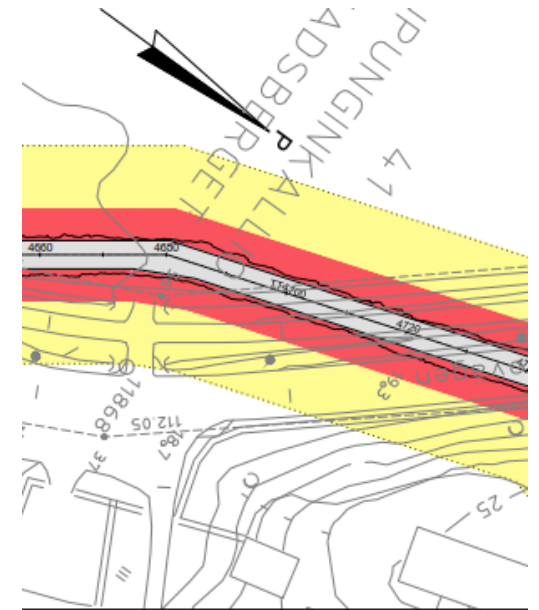
- Blominmäen puhdistamolla testaukset ja koekäytöt meneillään
- Tunnelin testaukset ja koekäytöt meneillään
- Pääviemärikäntöjen (Suomenoja, Friisilä ja Riimukallio) rakennustyöt Friisilään lukuun ottamatta valmiit; Friisilässä poraus Friisilän pumppaamolta tunnelin päähän on ollut haastava ja viivytännyt töitä
- Ensimmäiset jätevedet Riimukalliosta (30 % virtaamasta) johdetaan Blominmäkeen lokakuussa 2022 → Suomenoja (22 %) marraskuussa 2022 ja Friisilä (40 %) joulukuussa; aikataulu voi vielä muuttua puhdistamon prosessin ylösajon mukaan
- Muut 4 käntöä (yhteensä 8 % virtaamasta, pystyputket) ovat valmiina myöhempiä liittostyötä varten (HSY:n verkostoprojektien hankkeita)
- Tavoitteena on, että Blominmäen jätevedenpuhdistamo on vuoden 2023 alkupuolella normaalissa toiminnassa
- Blominmäen käyttöönoton jälkeen käynnistyy nykyisen Suomenojan puhdistamon purkutyöt

# Haasteita

- Viemäritunneliurakoitsija asetettiin konkurssiin syksyllä 2021
- Mahdolliset vaateet on pitänyt jättää konkurssipesälle toukokuun alussa 2022
- Louhintatöiden päätyttyä on kiinteistöillä pidetty loppukatselmukset → tärinäkonsultin on pitänyt saada kuittaus 'ei vaateita / huomautettavaa'
- Jos vielä on louhintatöiden aiheuttamia (tärinä tai painuma) vahinkoja, joihin ei ole urakoitsijan toimesta reagoitu tai joista ei ole vielä raportoitu / jätetty korvausvaatimusta, on se tehtävä **pikaisesti** vakuutusyhtiölle ja laitettava samalla tiedoksi Maanmittauslaitokselle ja HSY:lle (yhteystiedot pöytäkirjassa)

# Rakentaminen tunnelin läheisyydessä

- 2 tunnelia – molemmissa leveys n. 4,5 m ja korkeus n. 5,5 m
  - Tunnelin holvi / korkein kohta on keskimäärin vähintään 20 m maanpinnasta alaspäin
  - Tunnelilla on n. 5 m tunnelista kalliotekninen suojavaovyhyke, jolle ei saa rakentaa
  - Lisäksi on suoja-alue (n. 5-10 m tunnelista), jonka kalliomekaanisia kuormitusolosuhteita muutettaessa (esim. louhimalla tai tuomalla perustuskuormia) on aina selvitettävä muutosten vaikutukset tunnelijärjestelmään jo aikaisessa suunnitteluvaiheessa
  - Näiden alueiden ulkopuolelle suunniteltavien kalliotilojen (jänneväli > 20 m tai korkeus > 10 m) ja syvien kalliokaivantojen (kaivannon pohja < 10 m tunnelin holvitasosta) vaikutukset tunnelijärjestelmään tulee selvittää 3 x D etäisyydelle asti tunnelijärjestelmän tiloista (D = kalliotilan jänneväli, korkeus tai kaivannon syvyys)
- Tunnelin päälle voi rakentaa huomioiden yllä olevat rajoitukset!  
→ Tunnelijärjestelmän tärinärajoitukset on aina huomioitava!
- HSY:n tunneliohje ([tunnelit@hsy.fi](mailto:tunnelit@hsy.fi))!

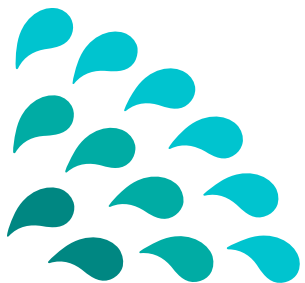


# Maalämpökaivot

- Tunnelia suunniteltaessa on jokaiselle kiinteistölle varattu tila mahdollista maalämpökaivon rakentamista varten
- Maalämpökaivon rakentaminen on luvanvaraista (Toimepidelupa, MRL 126a §, kohta 12)
- Lupaa haetaan Espoon kaupunginsähköisestä asiointipalvelusta ja luvan käsittelee rakennusvalvonnan lupatai lvi-insinööri
- Erillistä lausuntoa ei normaalisti tarvitse HSY:ltä; kriittisissä tapauksessa lupahakemuksen käsittelijä saattaa pyytää hakijaa olemaan yhteydessä HSY:n edustajaan ([tunnelit@hsy.fi](mailto:tunnelit@hsy.fi))

Puhtaasti parempaa arkea | En rent bättre vardag | Purely better, every day

# Kiitos.



**Helsingin seudun ympäristöpalvelut -kuntayhtymä**  
Samkommunen Helsingforsregionens miljötjänster  
Helsinki Region Environmental Services Authority