

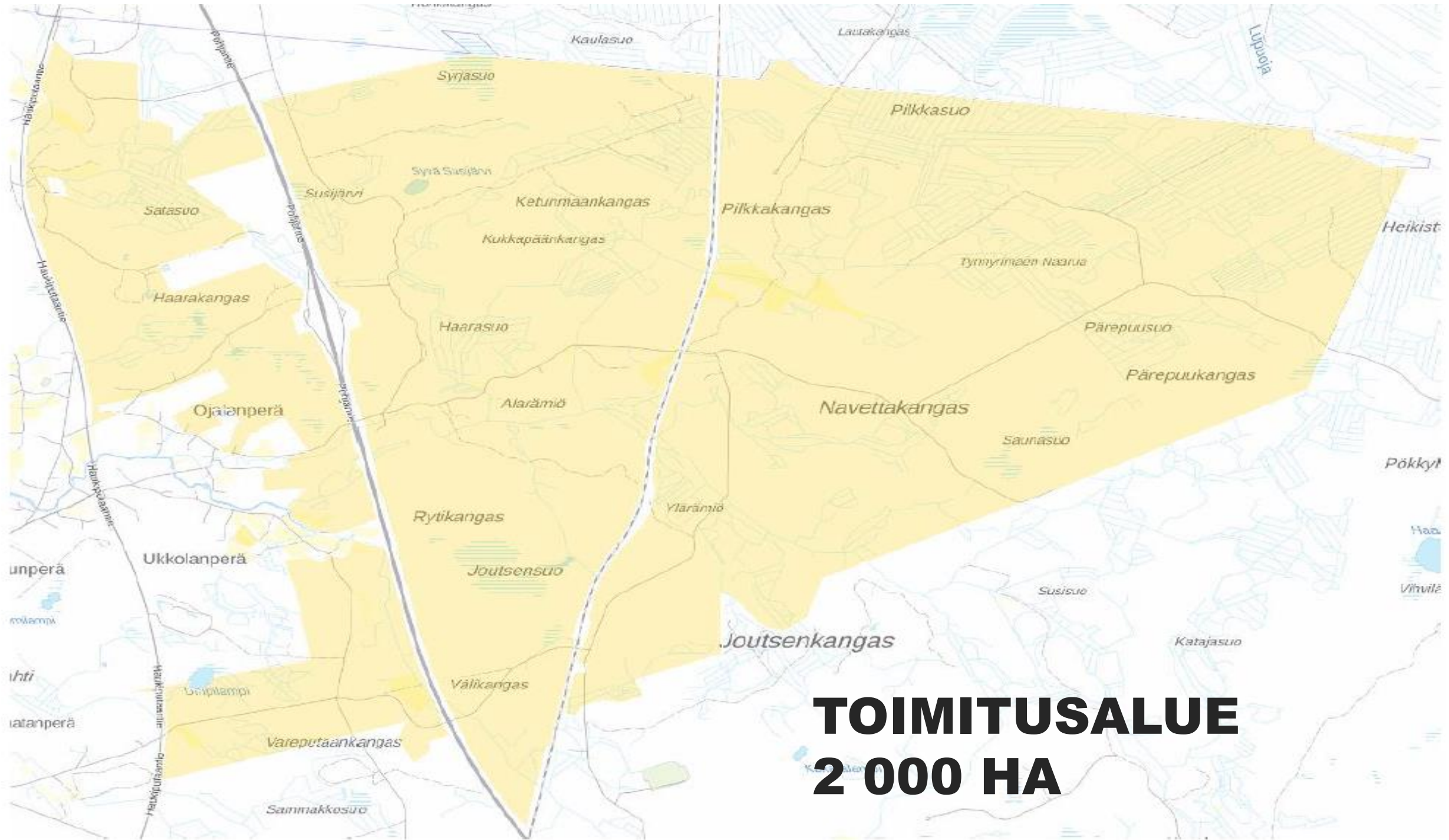


MML
MAAN-
MITTAUS-
LAITOS

Maanmittaustoimitus, tilusjärjestely Tno: 2020-638928

- Haukiputaan Luukelanperän alueen metsämaat yht. n. 2 000 hehtaaria
- Kokous 26. kesäkuuta 2024 klo 10:00, Haukiputaan lukion auditorio

Toim. Ins. Juha Kytölä, uskotut miehet: Liisa Yliniva ja Sampsa Aro, 26.6.2024, kokous



**TOIMITUSALUE
2 000 HA**

KÄSITELTÄVÄT ASIAT

- Toimituksen edellytykset ja laajuus
- Jakosuunnitelman vahvistaminen sis. Yhteisten alueiden purkamiset, vähäisten alueiden lunastukset ja tilusten haltuunoton vaihtuminen (1.11.2024)
- Maastotöiden ajankohta ja sisältö
- Yksityistielain mukaiset tieoikeudet ja muut oikeudet
- Muut asiat, mm. tilojen yhdistämiset, osittelut jne

Edellytykset ja laajuus

- SELVITYSRAPORTTI ESITTELY 17.6.20
- 23 MAANOMISTAJAN HAKEMUS TILUSJÄRJESTELYTOIMITUKSEN SUORITTAMISEKSI ALUEELLA
- JAON SUUNNITTELU TYÖ TOTEUTETTU VAIHEITTAIN TARKENTUVANA MAANOMISTAJIA AKTIIVISESTI KUULLEN V. 2020-2024.
- METSÄPALSTOJEN KESKIKOKO KASVU 6,1HA->10,6HA (KASVU N. 74%)
- METSÄPALSTOJEN LUKUMÄÄRÄ VÄHENEÄ 323KPL->187KPL (VÄHENEMÄ 42 %)

Edellytykset ja laajuus

- METSÄNKULJETUSMATKA LYHENE 0,7KM->0,4KM (LYHENE 43 %)
- TOIMITUKSEN KUSTANNUKSET N. 400 000 euroa ELI N. 200€/HA
- TOIMITUKSEN HYÖDYT N. 1 milj. euroa ELI N. 290€/HA

(pääomitus 30 vuotta 4 % korolla)

- TOIMITUKSEN EDELLYTYKSET JA LAAJUUS TOIMITUSALUEELLA; nykyiset palstat muodoltaan ja sijainniltaan epätarkoituksenmukaisia, olennainen parannus tilussijoitukseen, hyödyt ovat kustannuksia suuremmat, kansantaloudellisesti kannattava, alentaa metsätalouden tuotantokustannuksia, parantaa tie- ja kuivatusolojen toteuttamismahdollisuuksia ja ei aiheuta kohtuutonta haittaa millekään kiinteistölle

Edellytykset ja laajuus PÄÄTÖS

Toimitusmiehet harkitsivat, että kiinteistönmuodostamislain mukaiset edellytykset uusjaon suorittamiselle ovat olemassa ja päättivät käynnistää uusjaon jakosuunnitelman mukaisella alueella.

(Lainkohdat, Kiinteistönmuodostamislaki 14 §, 67-70 §, Kiinteistönmuodostamisasetus 30a)

JAKOSUUNNITELMA

LAATIMISPERIAATTEET:

- MAANOMISTAJIEN JAKOTOIVEET
- MAHDOLLISIMMAN TOIMIVAN METSÄTILUSRAKENTEEN LUOMINEN ALUEELLE, TIESTÖ JA OJASTO HUOMIOIDEN
- OSITTELUN MUKAISESTA TILUSMÄÄRÄSTÄ ON VOITU POIKETA JOS SE ON OLLUT TÄRKEÄÄ TARKOITUKSEN MUKAISEN KIINTEISTÖN MUODOSTAMISEKSI EIKÄ SIITÄ OLE AIHEUTUNUT KENELLEKÄÄN OSAKKAALLE HUOMATTAVAA HAITTAA
- KESKENERÄINEN TUULIVOIMAHANKE HUOMIOITU SUUNNITTELUSSA (voimalanpaikat, tiestö, kaavan luonnosalue)

JAKOSUUNNITELMA

Vaikutukset:

- Jakosuunnitelmassa metsäpalstojen määrä vähenee 323:sta 187:ään ja keskikoko kasvaa 6,1 hehtaarista 10,6 hehtaariin. Metsänkuljetusmatka lyhenee 0,7 kilometristä 0,4 kilometriin.
- Alueelta lakkaa 9 kpl yhteisiä alueita ja 16 kpl rekisteritiloja sekä 1kpl lunastusyksikköä, jotka liitetään viereisiin kiinteistöihin. Lisäksi 6. eri rekisteritilasta liitetään metsäalueita viereisiin rekisteritiloihin.
- Vaihtuvaa aluetta on 452 ha, josta metsää on 451 ha ja peltoa 1 ha.
- Tilusjärjestelyn yhteydessä ei toteuteta tienrakennus eikä kuivatushankkeita. Järjestely mahdollistaa niiden tarkoituksenmukaisemman toteuttamisen, kun kiinteistö rakenne paranee.

JAKOSUUNNITELMA

Vaikutukset; yhteisten alueiden, rekisteritilojen, lunastusyksikön ja osa rekisteritilasta lakkauttaminen ja liittäminen viereisiin tiloihin:

Yhteiset alueet:

- 564-410-878-39, 564-410-878-76, 564-410-878-5, 564-410-878-14, 564-410-878-20, 564-410-878-61, 564-410-878-69, 564-410-878-73 ja 564-401-878-174

Rekisteritilat:

- 564-401-22-10 Nahkislampi, 564-410-75-28 Mäkelä, 564-410-1-163 Haarasuo, 564-410-35-139 Pyöriäsuo, 564-410-10-31 Kivisuo, 564-410-136-13 Polojärvi, 564-410-13-36 Hyötyperä, 564-410-13-85 Tervahauta, 564-410-4-135 Nurmela, 564-410-27-30 Vesi-Alakropsu, 564-410-27-38 Vesi-Pohjanen, 564-410-27-32 Vesikropsu, 564-410-27-34 Vesi-Mäkelä, 564-410-27-36 Vesi-Kivelä, 564-410-4-110 Vesi-Alamaa ja 564-410-1-51 Vesi-Yliluukela

JAKOSUUNNITELMA

Vaikutukset; yhteisten alueiden, rekisteritilojen, lunastusyksikön ja osa rekisteritilasta lakkauttaminen ja liittäminen viereisiin tiloihin:

Lunastusyksikkö:

- 564-410-37-17 Tiealue

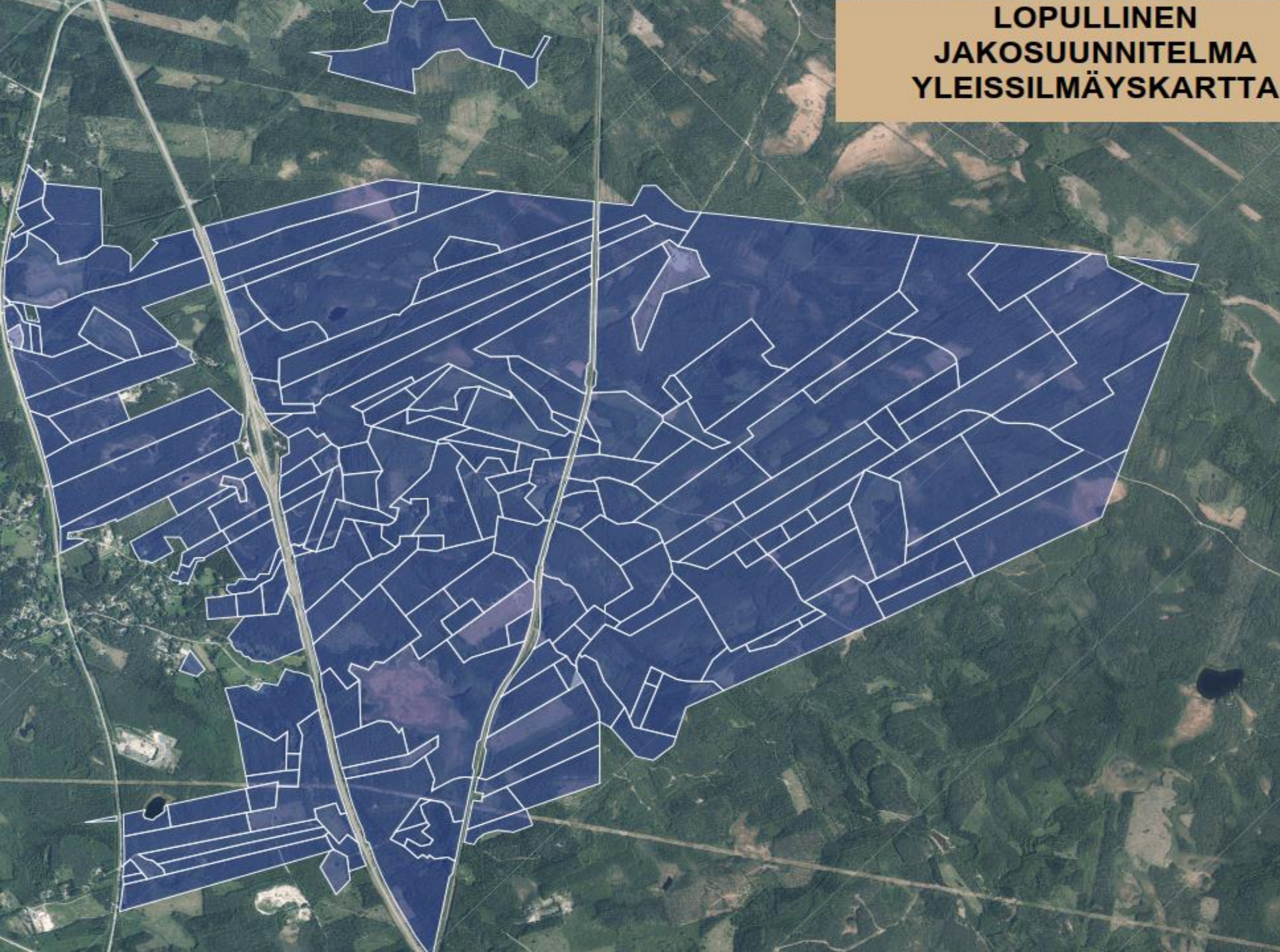
Osa Rekisteritiloista:

- 564-410-135-0 Maijantila (1 palsta n. 0,9 ha)
- 564-410-18-50 Pekkala (2 palstaa yht. n. 4,15 ha)
- 564-410-14-67 Metto (1 palsta n. 0,7 ha)
- 564-410-2-126 Sarkkinen (1 palsta n. 2 ha)
- 564-410-25-421 Metsähöyhtyä (1 palsta n. 0,2 ha)
- 564-410-25-421 Metsähöyhtyä (1 palsta n. 0,36 ha)

PÄÄTÖS Jakosuunnitelmasta

- Toimitusmiehet vahvistivat lopullisen jakosuunnitelman sellaisena kuin se on lähetetty maanomistajille ennen kokousta.
- Lopulliset toimituskartat, lähtötilanneasiakirja ja jakokirja valmistuvat myöhemmin toimituksen maastotöiden ja rekisteröinnin jälkeen.
- Uusien tilusten haltuunotto määrätään tapahtuvaksi 1.11.2024.

**LOPULLINEN
JAKOSUUNNITELMA
YLEISSILMÄYSKARTTA**



Tilusten arviointi ja korvaukset

- Mikäli maanomistajan tilusten arvo uusjaon jakosuunnitelmassa pienenee tai suurenee, suoritetaan erotuksesta rahakorvaus. Lopullinen jakosuunnitelma sisältää **arvion** korvauksesta.
- Korvausten määrä tarkentuu mm. tilusten pinta-alojen tarkentumisen myötä.
- Tärkeä huomioitava seikka on, että tilusjärjestelyssä vaihtuvien metsäkuvioiden arvot päivitetään vastaamaan loppuvuonna 2024 korvauspäätösajankohdan keskihinnoilla (3v. keskihinta). Lisäksi simuloimme n. 3v. ajalta vaihtuvien metsäkuvioiden puuston kasvun arviointihetkestä tähän päivään.
- **Lopullisista korvauksista päätetään toimituksen loppukokouksessa, joka on arviolta loppuvuonna 2024.**

Maastotyöt, uudet rajamerkit ja mittaukset

- Tarvittavat maastomittaukset, rajankäynnit, uusien rajojen merkitsemiset ja rajapyykkien rakentamiset tehdään tilusten haltuunottoon mennessä.
- Maastomittaukset suorittaa MML:n kartoittajat Hannu Holappa ja Eveliina Nikkilä.
- Jakorajojen pyykityksessä voidaan tehdä vähäisiä rajansovituksia siten, että uudet rajat sijoittuvat tarkoituksenmukaisesti maastoon. Jakorajojen merkitsemisestä ja rajankäynneistä johtuen tilusten pinta-alat voivat vielä hiukan tarkentua.

Alueen tieoikeudet ja muut merkinnät

- **Toimitusalueen tie- ja muut tarpeelliset oikeudet käsitellään elokuusta 2024 alkaen. Niistä tiedotamme erikseen.**

- Tarkoitus on perustaa alueelle uudet tie- ja muut tarpeelliset oikeudet.

- Kaikki vanhat tarpeettomaksi jäävät tieoikeudet tullaan lakkauttamaan.

Toimituskustannukset

- Tähän kokoukseen mennessä kertyneet toimituskustannukset jäävät valtiolle.
- Tulevat kustannukset velotaan asianosaisilta ja ositellaan maksettavaksi heidän jaosta saamansa hyödyn perusteella.
- Toimituskustannusten osittelusta päätetään loppukokouksessa, joka on arviolta loppuvuonna 2024.

Asiakirjat

- Toimituksen internet-sivuille asetetaan nähtäville jakosuunnitelmapäätöksen mukainen yleissilmäyskartta.
- Pöytäkirja lähetetään 14 vuorokauden kuluessa asianosaisille. Yhteisesti omistettujen kiinteistöjen osalta kuitenkin vain yhdelle heistä.

Muutoksenhaku

- Toimitusinsinööri lopetti kokouksen. Toimituskokouksessa tehtyihin päätöksiin voi hakea valittamalla muutosta 30 päivän kuluessa päätöksestä.
- Kokouksessa tehdyt päätökset ovat lainvoimaisia valitusajan päätyttyä tai kun mahdollinen valitus on ratkaistu.

Kiitokset ja Hyvää kesää Tunnumme Maan – turvaamme tulevaisuutta



Toim. Ins. Juha Kytölä, uskotut miehet: Liisa Yliniva ja Sampsa Aro, 26.6.2024, kokous

Maanmittausins. Matti Kekarainen ja metsätalousins. Heikki Ala-aho