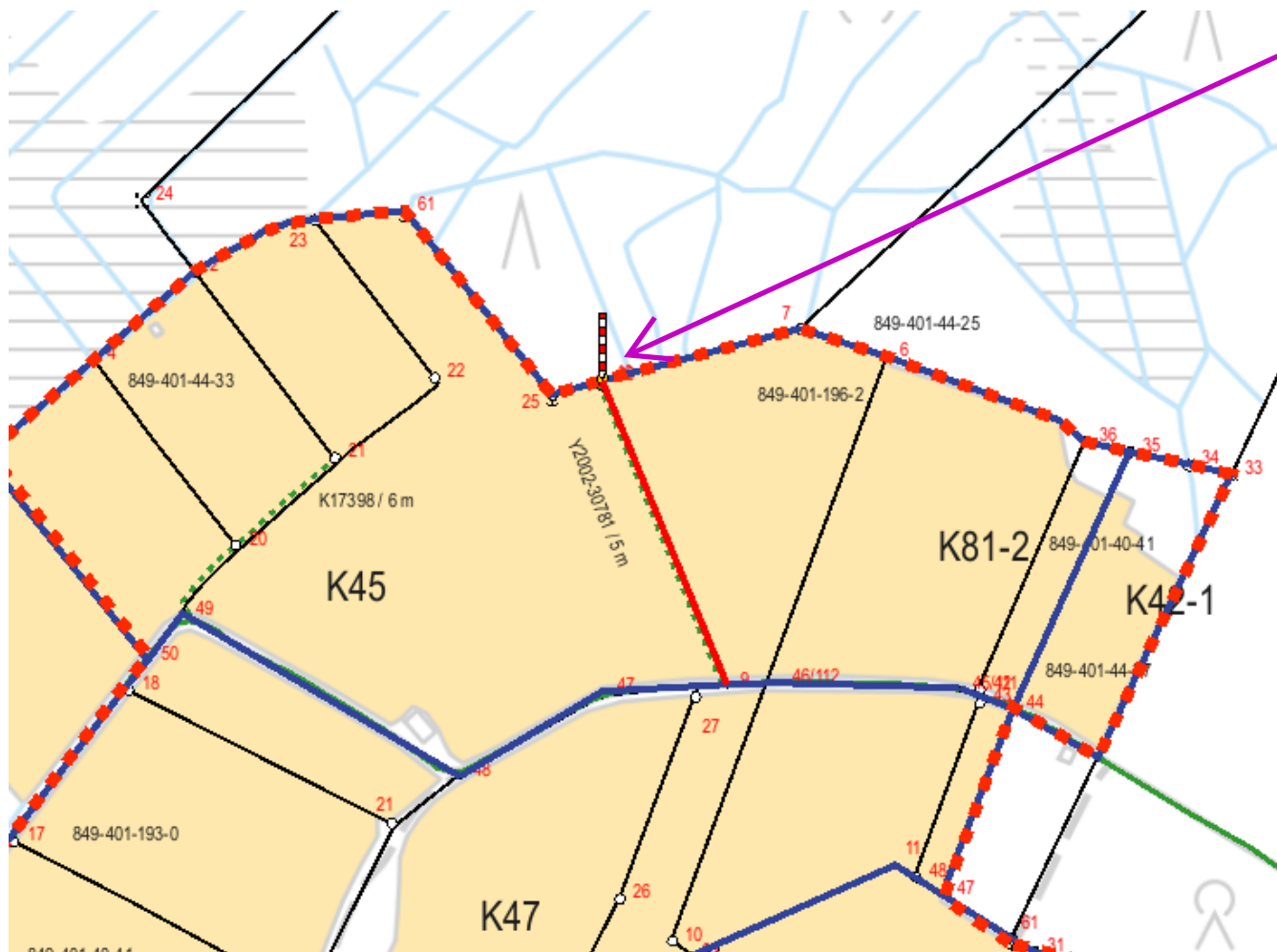


Rajankäynnit

Toholammin pohjoisosan tilusjärjestely
2018-596004

| Kiinteistöt | Pyykkiväli | Peruste (toimitus, nautinta, asianosaisten osoitus, muu) | Vanhan asiakirjan arkistonumero | Uuden rajamerkin rakenne | Lisätietoja |
|---|--|---|------------------------------------|-----------------------------|---|
| 849-401-194-2 Lahnalampi 849-401-196-2 Tapiola | <u>rp9</u> (9) - <u>rp40</u> (8) - <u>40</u> | Nautinta (pelto-oja) | | rp + putki | Pyykki 40 rakennettu siirtopyykinä 1,5 m linjan rp9 - rp40 jatkeelle |



Rajankäynnit

Toholammin pohjoisosan
tilusjärjestely 2018-596004

| Kiinteistöt | Pyykkiväli | Peruste (toimitus, nautinta, asianosaisten osoitus, muu) | Vanhan asiakirjan arkistonumero | Uuden rajamerkin rakenne |
|--|---|---|------------------------------------|-----------------------------|
| 849-401-44-37 Reijola 849-401-40-41 Paavola | rp44 (44) - rp47 (47) | Nautinta (pelto-oja), halkominen 1933 | 1:494 | rp + rp |
| 849-401-44-37 Reijola 849-401-193-0 Hautakangas | rp47 (47) - 61 (45) | Nautinta (pelto-oja), halkominen 1933, halkominen 1967 | 1:494, 1:1290 | rp + putki |



Rajankäynnit

Toholammin pohjoisosan
tilusjärjestely 2018-596004

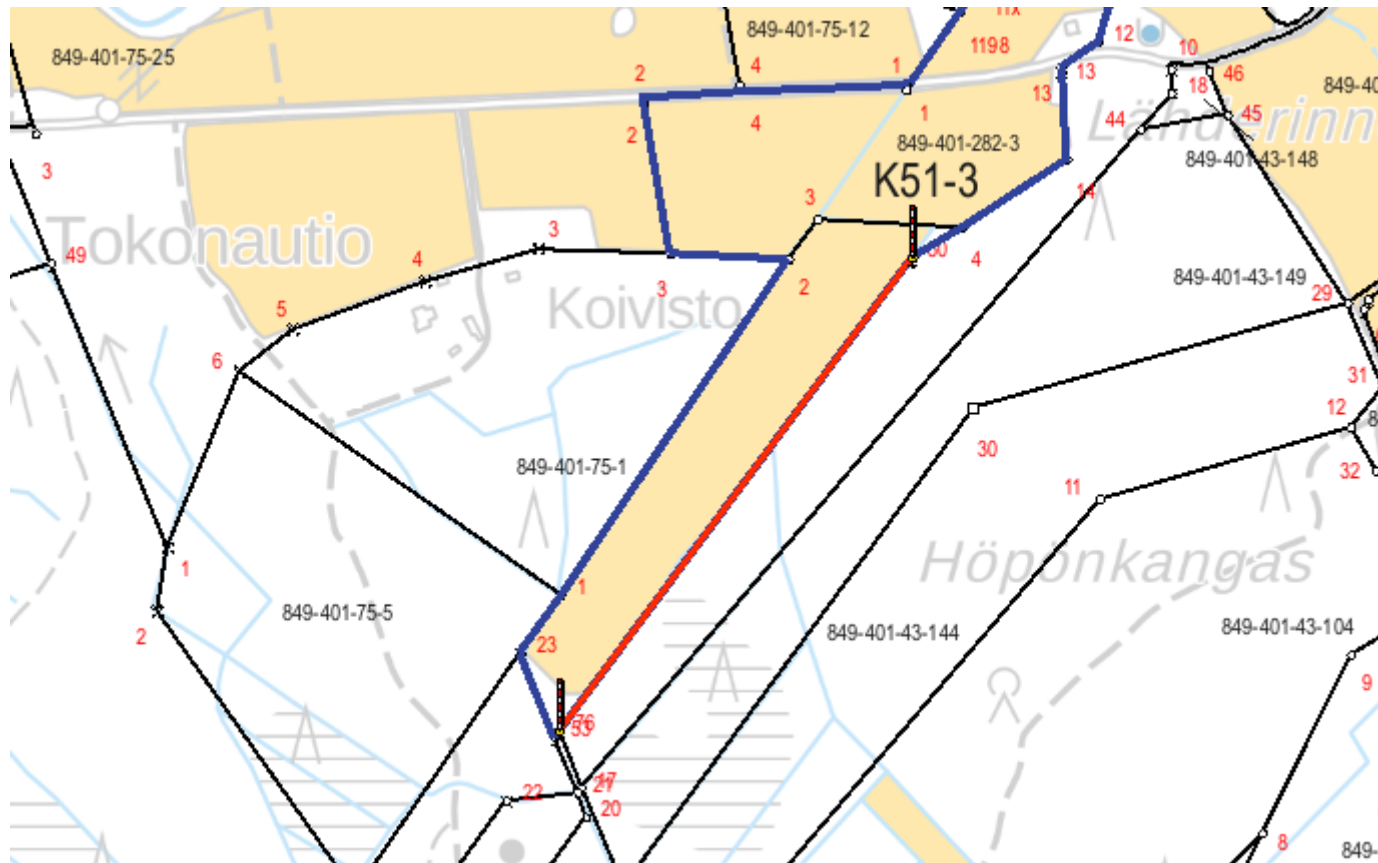
| Kiinteistöt | Pyykkiväli | Peruste (toimitus, nautinta, asianosaisten osoitus, muu) | Vanhan asiakirjan arkistonumero | Uuden rajamerkin rakenne |
|--|---------------------------|---|------------------------------------|-----------------------------|
| 849-401-29-96 Valtio-Keskitalo 849-401-38-96 Syri | 2 - <u>87</u> (98) - rp53 | Tilaksimuodostaminen 1998 | 859:1998:4 | putki |



Rajankäynnit

Toholammin pohjoisosan
tilusjärjestely 2018-596004

| Kiinteistöt | Pyykkiväli | Peruste (toimitus, nautinta, asianosaisten osoitus, muu) | Vanhan asiakirjan arkistonumero | Uuden rajamerkin rakenne |
|---|-------------------------------------|---|------------------------------------|-----------------------------|
| 849-401-43-140 Tokonkangas 849-401-43-138 Kivimäki | 4 - <u>50</u> (15) - <u>76</u> (16) | Nautinta (pellon reunaoja ja ajoura metsässä), halkominen 1939 | 1:661 | putki + putki |



Rajankäynnit

Toholammin pohjoisosan
tilusjärjestely 2018-596004

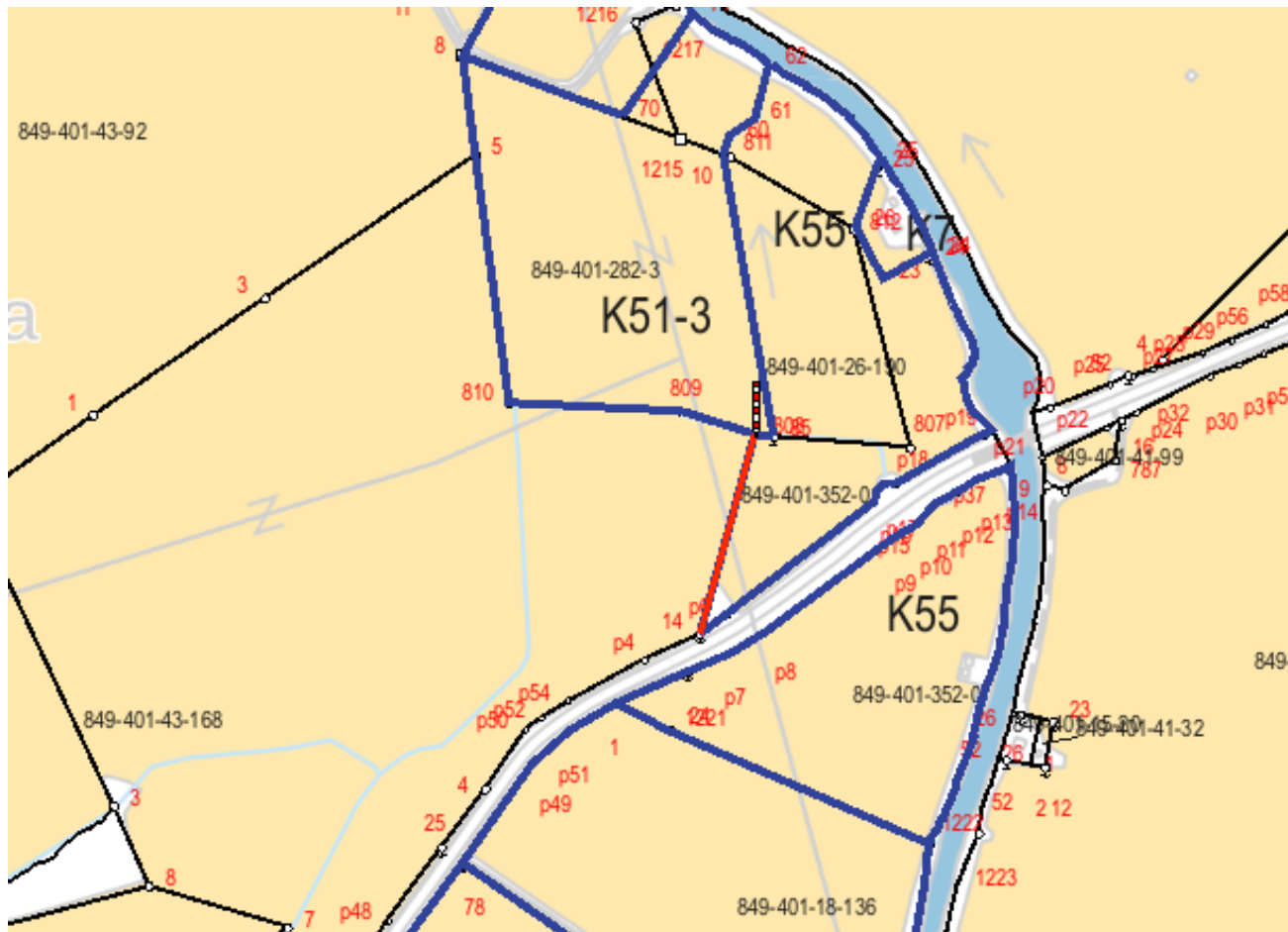
| Kiinteistöt | Pyykkiväli | Peruste (toimitus, nautinta, asianosaisten osoitus, muu) | Vanhan asiakirjan arkistonumero | Uuden rajamerkin rakenne |
|---|---|---|------------------------------------|-----------------------------|
| 849-401-20-45 Jokiranta 849-401-18-53 Pahaneva | 4 - <u>61</u> (814) - <u>15</u> (813) - <u>rp15</u> | Nautinta (pellon ja metsän välinen oja) | | putki + putki + rp |



Rajankäynnit

Toholammin pohjoisosan
tilusjärjestely 2018-596004

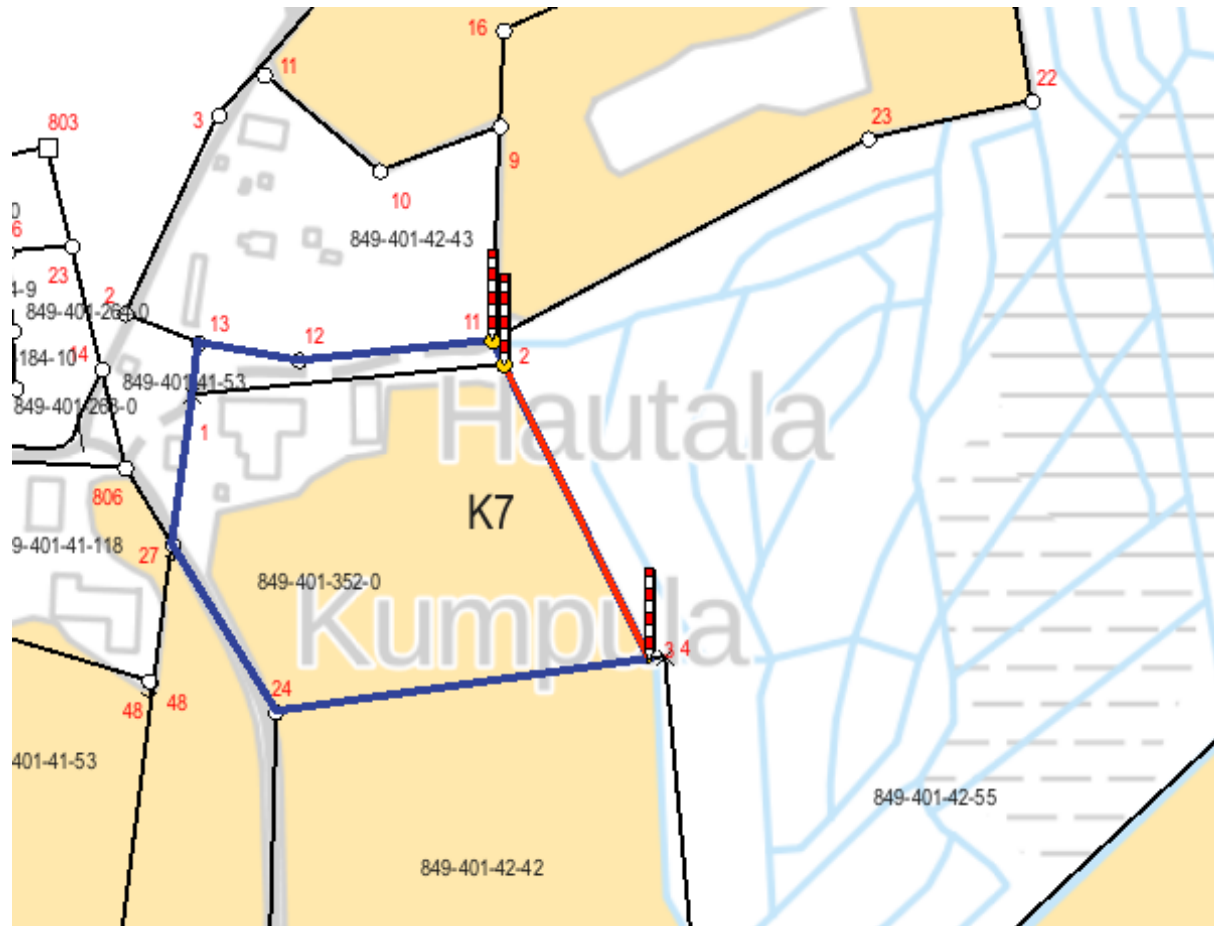
| Kiinteistöt | Pyykkiväli | Peruste (toimitus, nautinta, asianosaisten osoitus, muu) | Vanhan asiakirjan arkistonumero | Uuden rajamerkin rakenne |
|---|-------------------------|---|------------------------------------|-----------------------------|
| 849-401-352-0 Välitalo 849-401-43-168 Alapelto | 14 - <u>rp808</u> (808) | Nautinta (pelto-ojat) | | rp |



Rajankäynnit

Toholammin pohjoisosan
tilusjärjestely 2018-596004

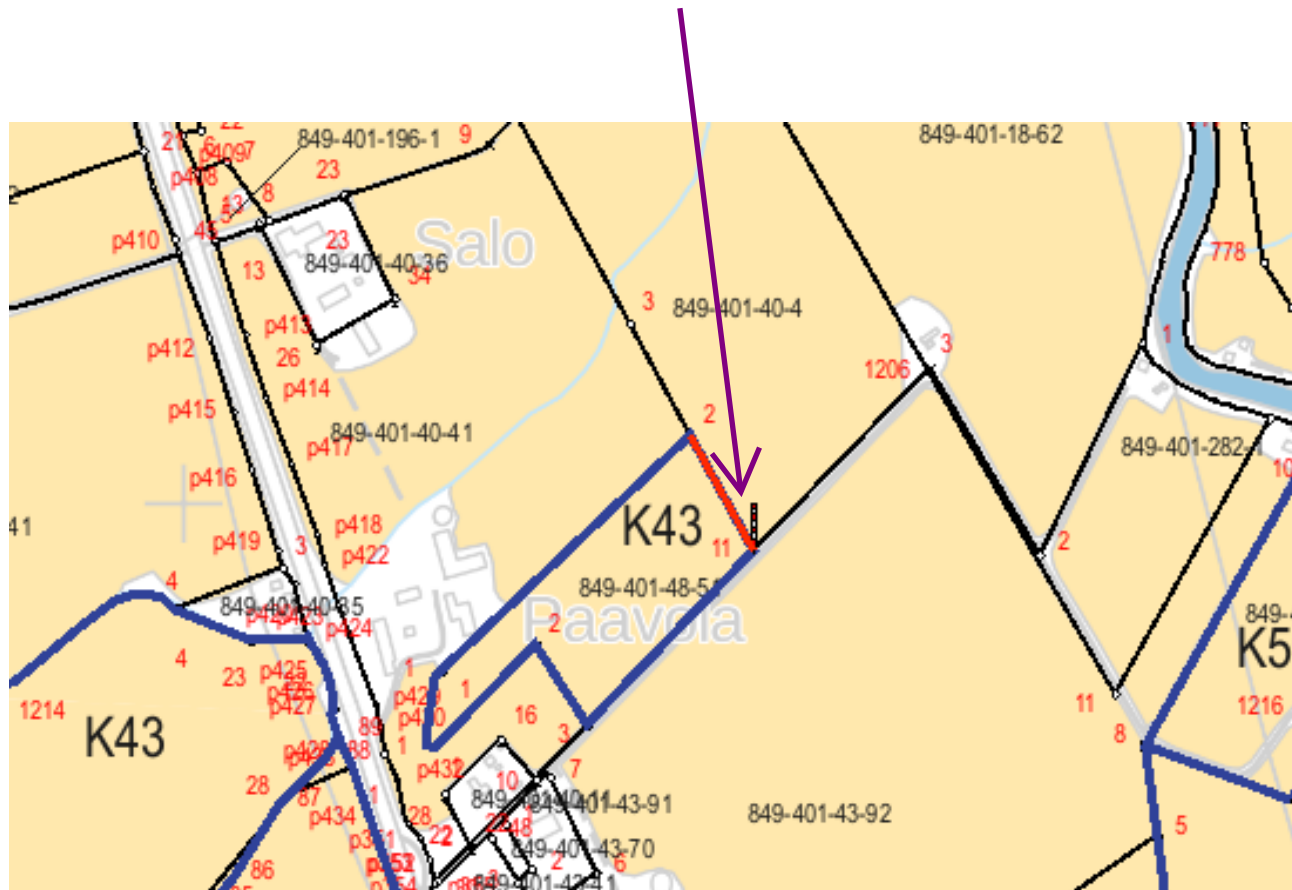
| Kiinteistöt | Pyykkiväli | Peruste (toimitus, nautinta, asianosaisten osoitus, muu) | Vanhan asiakirjan arkistonumero | Uuden rajamerkin rakenne |
|---------------------------|--------------------|---|------------------------------------|-----------------------------|
| 849-401-352-0 Väliatalo | rp3 (3) - (2) - 11 | Nautinta (pelto-ojat), lohkominen 1985, halkominen 1926 | 1:1761, 1:345 | rp |
| 849-401-42-55 Multipoveri | | | | |



Rajankäynnit

Toholammin pohjoisosan
tilusjärjestely 2018-596004

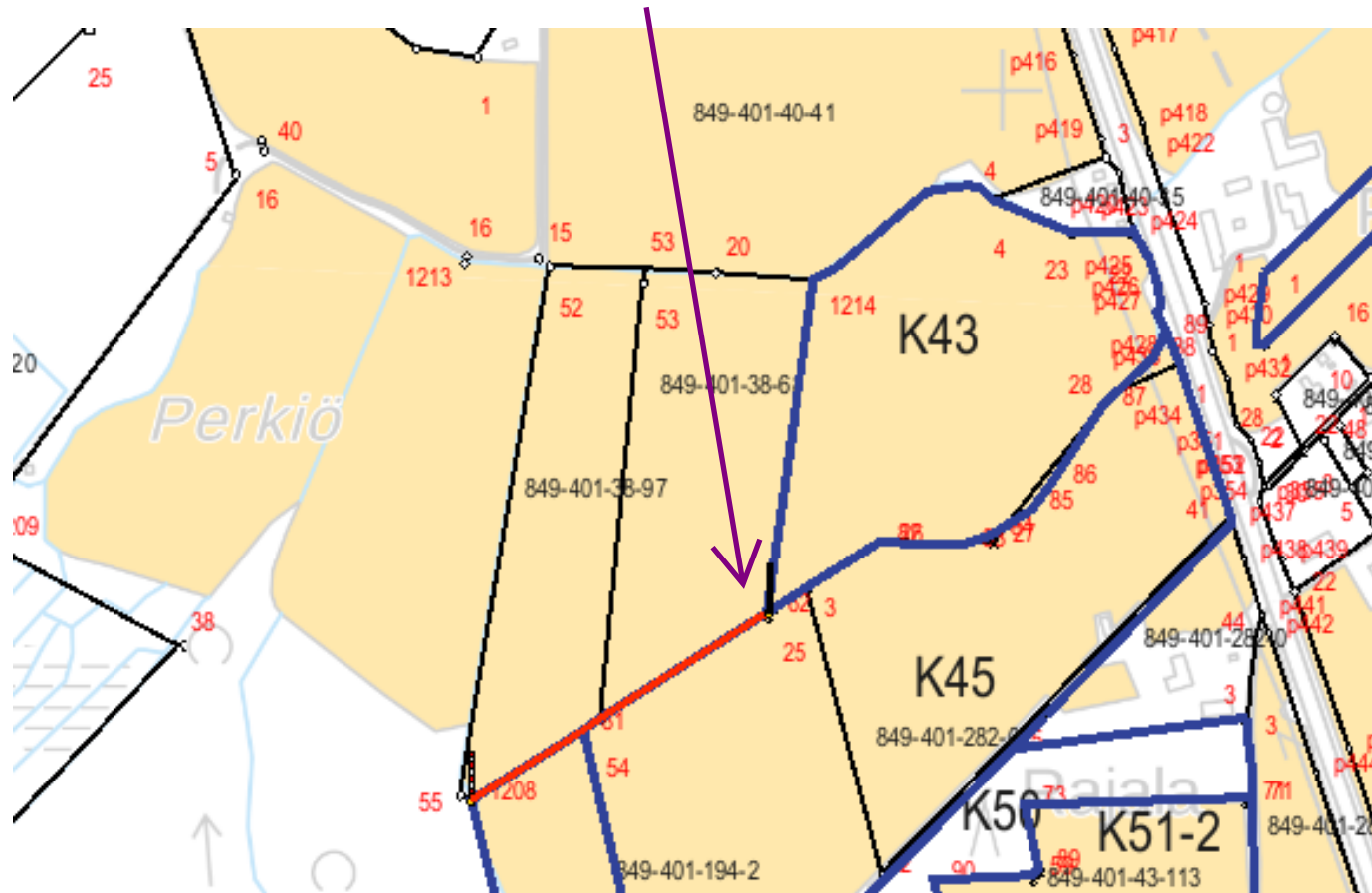
| Kiinteistöt | Pyykkiväli | Peruste (toimitus, nautinta, asianosaisten osoitus, muu) | Vanhan asiakirjan arkistonumero | Uuden rajamerkin rakenne |
|--|-------------------------------|---|------------------------------------|-----------------------------|
| 849-401-48-51 Sorvipelto 849-401-40-4 Kotipelto | 2 - rp11 (11) | Nautinta (pelto-oja), halkominen 1936, lohkominen 1949 | 1:552, 1:829 | rp |



Rajankäynnit

Toholammin pohjoisosan
tilusjärjestely 2018-596004

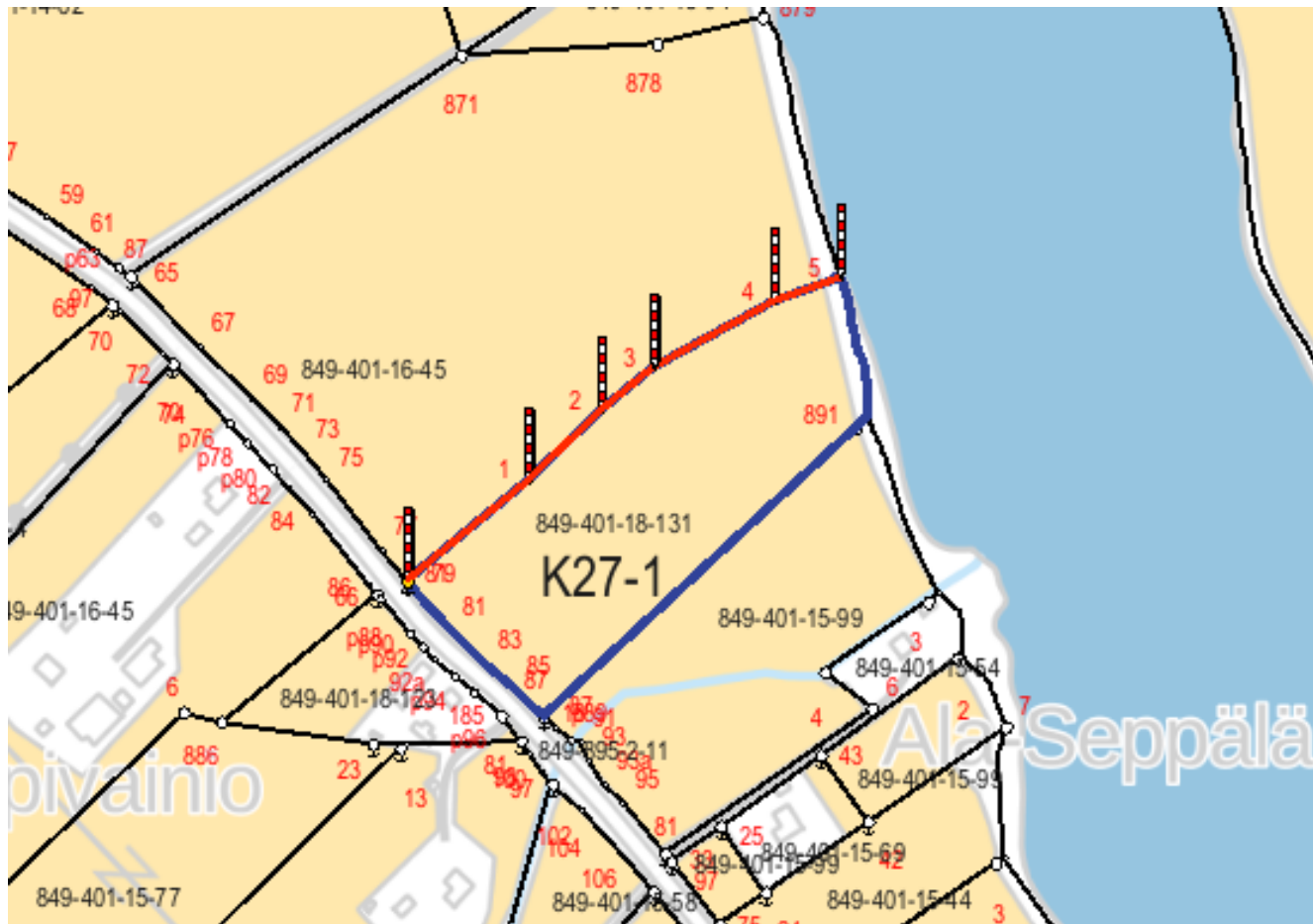
| Kiinteistöt | Pyykkiväli | Peruste (toimitus, nautinta, asianosaisten osoitus, muu) | Vanhan asiakirjan arkistonumero | Uuden rajamerkin rakenne |
|-----------------------------|-------------------------|---|------------------------------------|-----------------------------|
| 849-401-194-2 Lahnalampi | 1208 - <u>62</u> (1207) | Nautinta (oja), halkominen 1967, halkominen 1936 | 1:1290, 1:552 | putki |
| 849-401-38-97 Kangastalo ja | | | | |
| 849-401-38-68 Laaksotalo | | | | |



Rajankäynnit

Toholammin pohjoisosan
tilusjärjestely 2018-596004

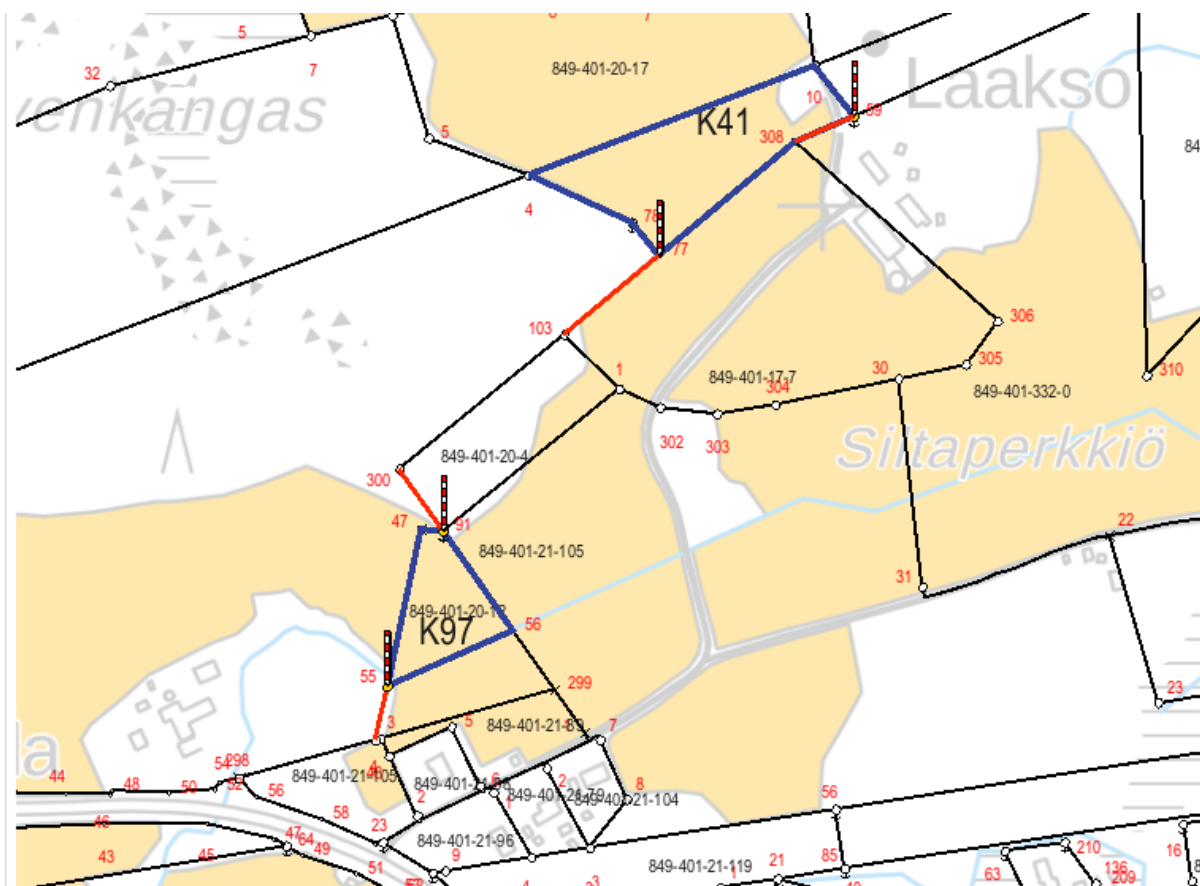
| Kiinteistöt | Pyykkiväli | Peruste (toimitus, nautinta, asianosaisten osoitus, muu) | Vanhan asiakirjan arkistonumero | Uuden rajamerkin rakenne |
|---|---|---|------------------------------------|-----------------------------|
| 849-401-18-131 Kotivainio 849-401-16-45 Uusitalo | 81 - rp1 (883) - rp2 - rp3 (882) - rp4 (881) - rp5 (880) | Nautinta (pelto-oja) | | rp + rp + rp +rp + rp |



Rajankäynnit

Toholammin pohjoisosan
tilusjärjestely 2018-596004

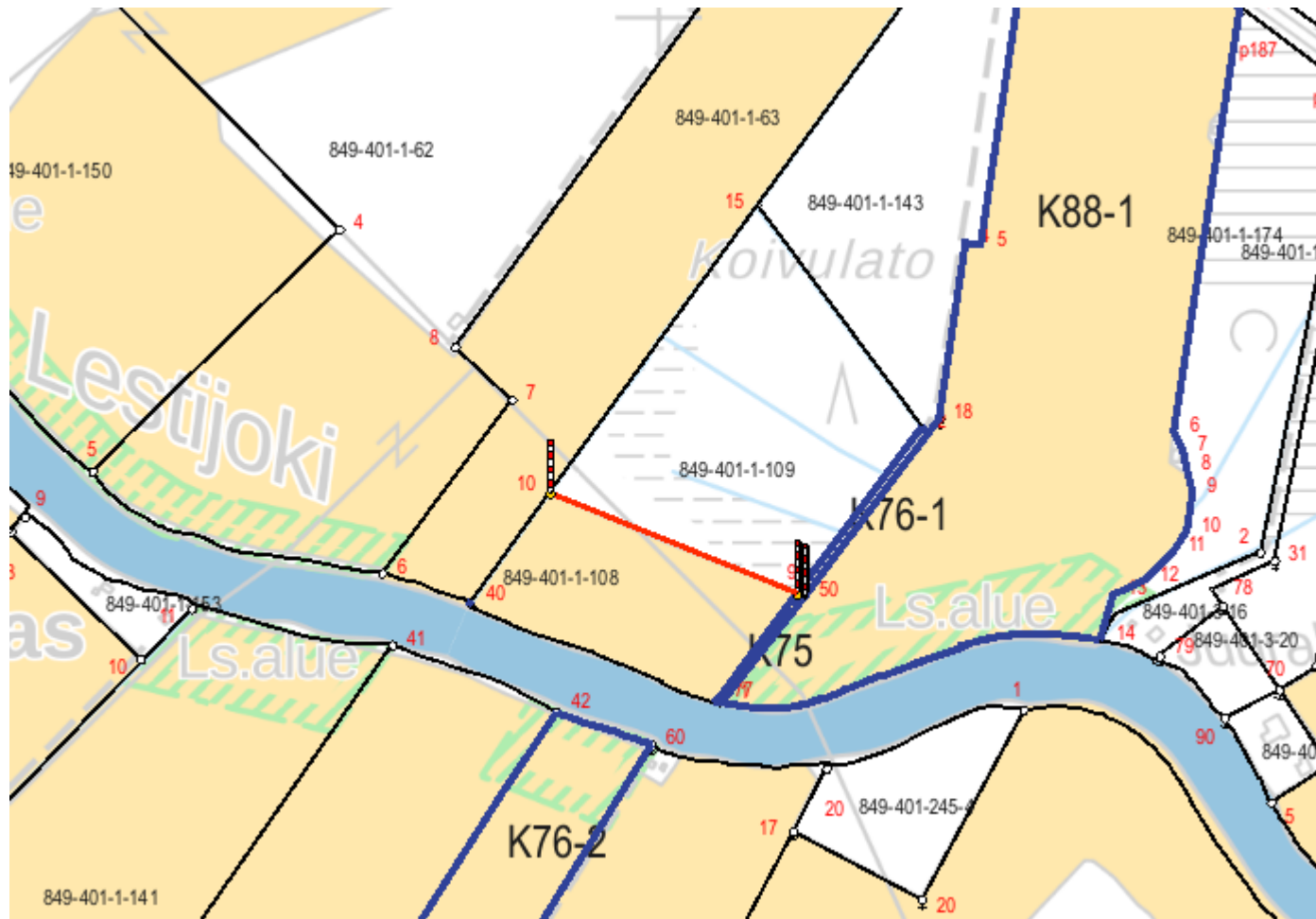
| Kiinteistöt | Pyykkiväli | Peruste (toimitus, nautinta, asianosaisten osoitus, muu) | Vanhan asiakirjan arkistonumero | Uuden rajamerkin rakenne |
|--|----------------------|---|------------------------------------|-----------------------------|
| 849-401-20-40 Ylikotila 849-401-332-0 Siltaperkkiö | 309 - <u>59</u> | Halkominen 1924 | 1:337 | putki |
| 849-401-20-40 Ylikotila 849-401-20-12 Hautala | 48- <u>55</u> | Halkominen 1924 | 1:337 | putki |
| 849-401-20-40 Ylikotila 849-401-20-4 Haikonen N:o 2 | <u>91</u> (46) - 300 | nautinta (oja), uusjako 1951 | 1:932 | putki |
| 849-401-20-40 Ylikotila 849-401-17-7 Lakso | 103 - <u>rp77</u> | Nautinta (oja), Halkominen 1924 | 1:337 | rp |



Rajankäynnit

Toholammin pohjoisosan
tilusjärjestely 2018-596004

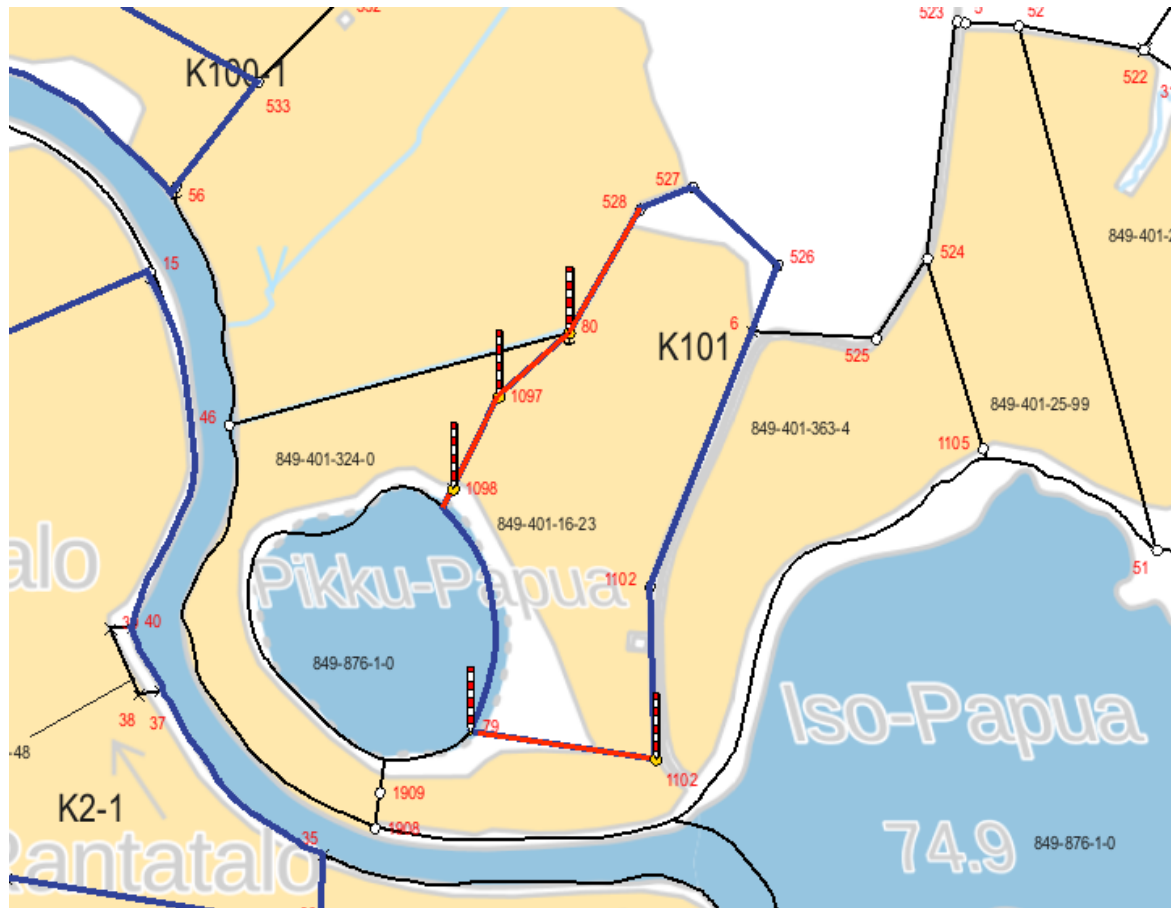
| Kiinteistöt | Pyykkiväli | Peruste (toimitus, nautinta, asianosaisten osoitus, muu) | Vanhan asiakirjan arkistonumero | Uuden rajamerkin rakenne | Lisätietoja |
|--|---------------------------------|---|------------------------------------|-----------------------------|---|
| 849-401-1-109 Haka 849-401-1-108 Mäki | 10 - (9) - rp50 | nautinta (pellon ja metsän välinen oja), halkominen 1960 | 1:1144 | rp | Pyykki 9 kadonnut. Rajapiste 50 sijoittuu vanhan rajan 10-9 jatkeelle. |



Rajankäynnit

Toholammin pohjoisosan
tilusjärjestely 2018-596004

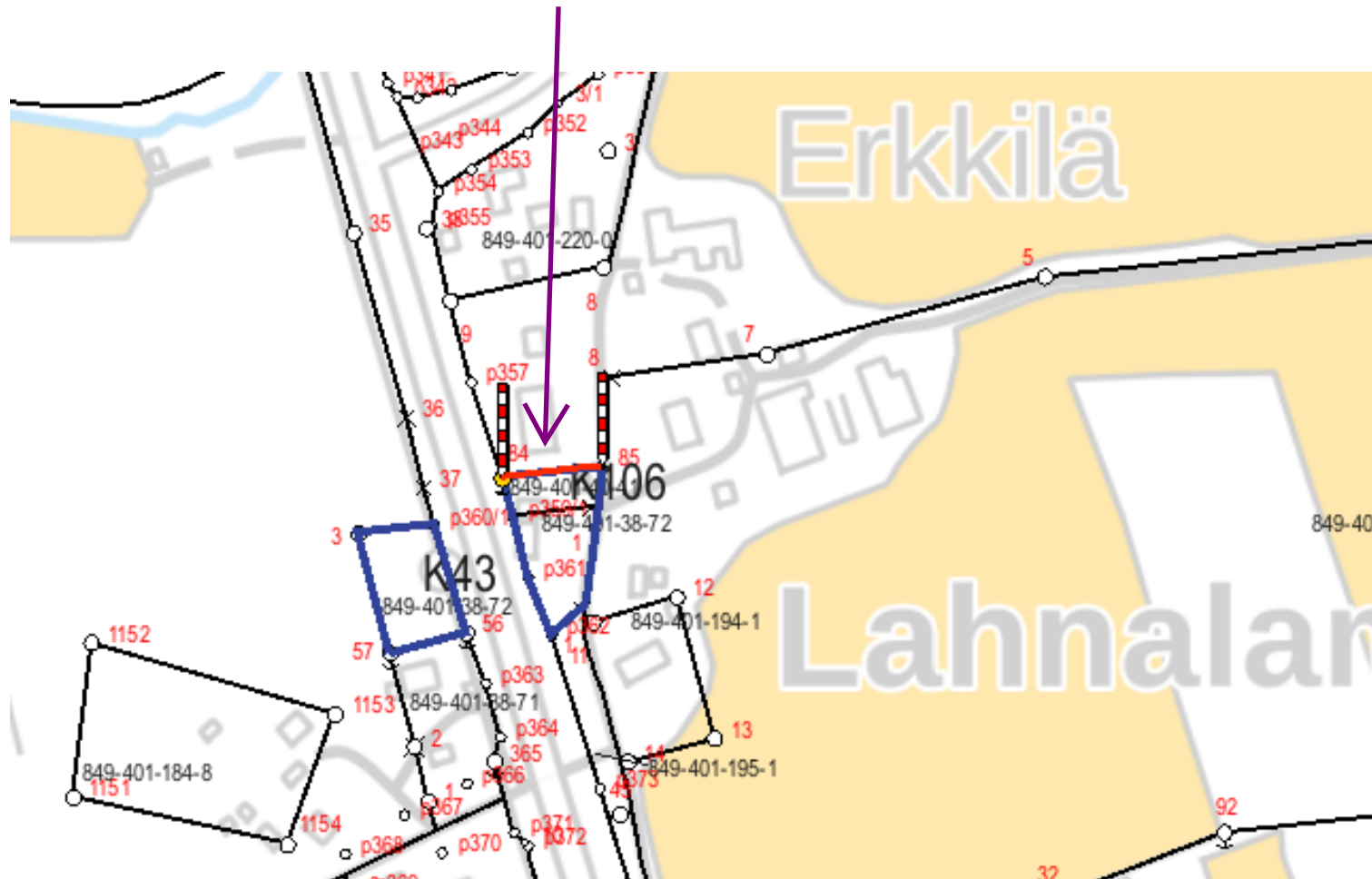
| Kiinteistöt | Pyykkiväli | Peruste (toimitus, nautinta, asianosaisten osoitus, muu) | Vanhan asiakirjan arkistonumero | Uuden rajamerkin rakenne |
|--|--|---|------------------------------------|-----------------------------|
| 849-401-16-23 Papua 849-401-297-0 Linnala 849-401-324-0 Rautavuori | 528 - <u>80</u> (529) - 1097 - <u>78</u> (1098) - <u>rp78</u> | nautinta (pelto-ojat), halkominen 1938 | 1:640 | pp + pp + rp |
| 849-401-16-23 Papua 849-401-363-4 Rauhala | 1102 - <u>rp79</u> (1099) | nautinta (oja) | | rp |



Rajankäynnit

Toholammin pohjoisosan
tilusjärjestely 2018-596004

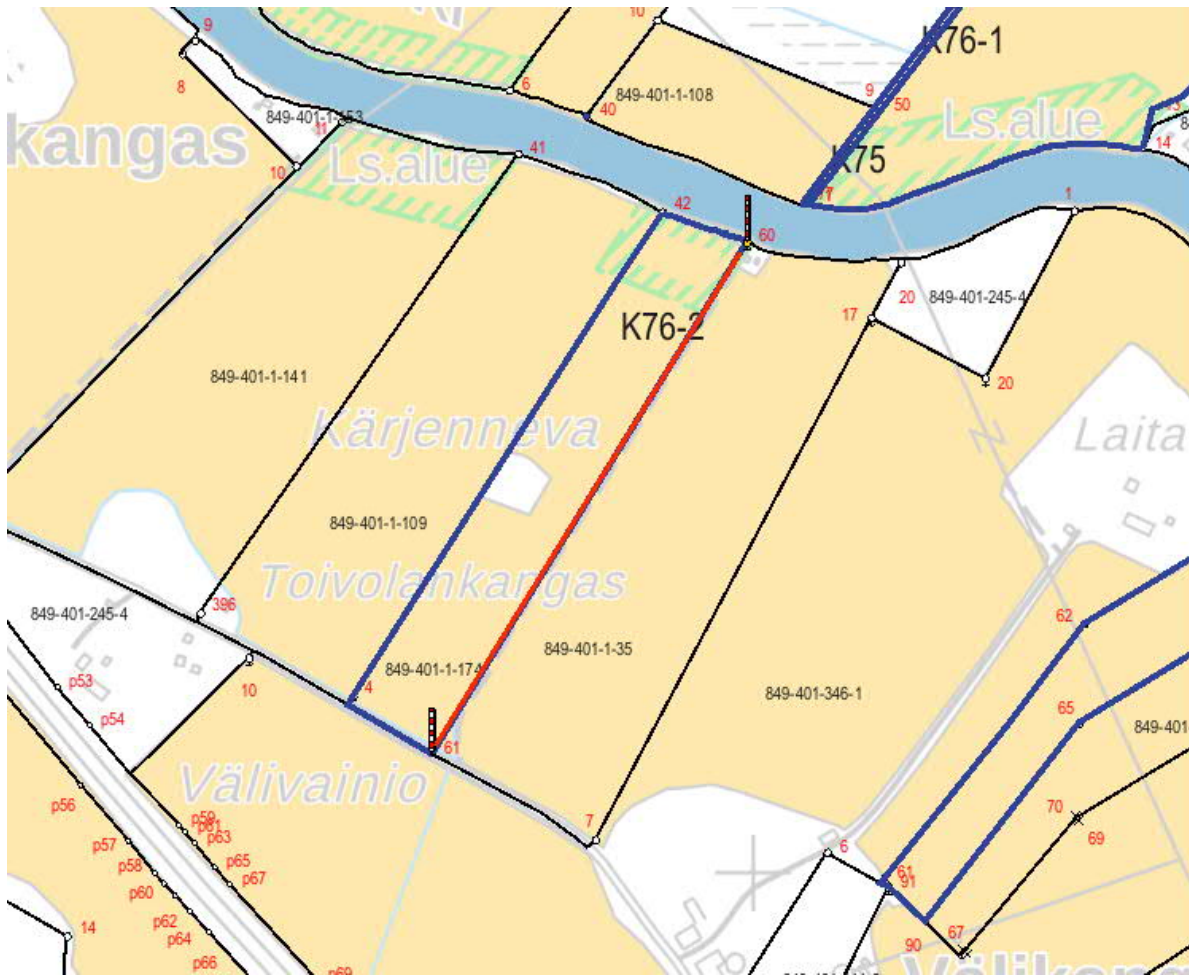
| Kiinteistöt | Pyykkiväli | Peruste (toimitus, nautinta, asianosaisten osoitus, muu) | Vanhan asiakirjan arkistonumero | Uuden rajamerkin rakenne |
|--|-------------------------------------|---|------------------------------------|-----------------------------|
| 849-401-40-41 Paavola 849-401-38-55 Erkkilä | <u>84</u> (p359) - <u>rp85</u> (10) | Yleistietoimitus 1973, asianosaisen osoitus | 2:48 | putki + rp |



Rajankäynnit

Toholammin pohjoisosan
tilusjärjestely 2018-596004

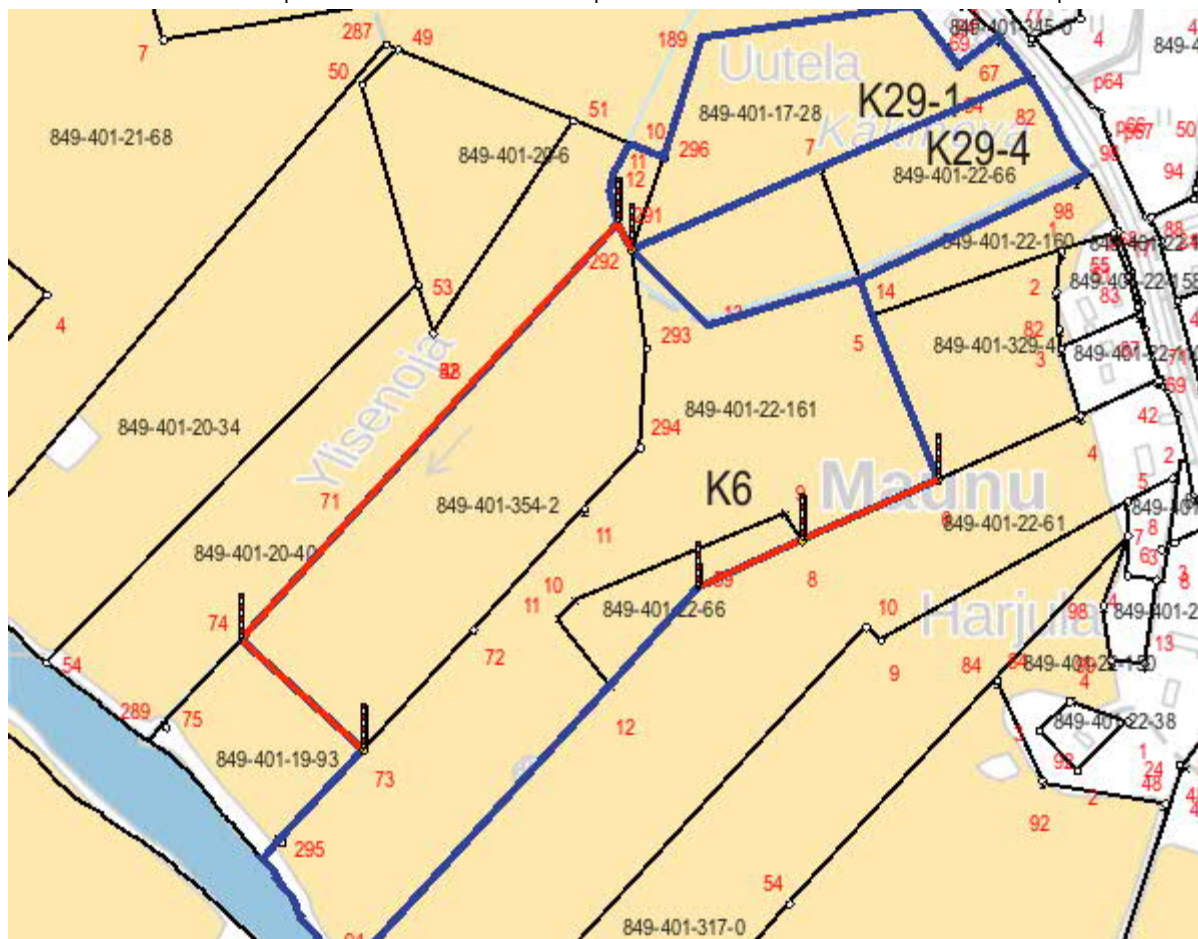
| Kiinteistöt | Pyykkiväli | Peruste (toimitus, nautinta, asianosaisten osoitus, muu) | Vanhan asiakirjan arkistonumero | Uuden rajamerkin rakenne |
|---|---|---|------------------------------------|-----------------------------|
| 849-401-1-174 Valtio-Aho 849-401-1-35 Toitinkangas | rp61 (394x) - 60 (43) | nautinta (pelto-oja), pakkolunastus 1962 | 1:787 | rp + putki |



Rajankäynnit

Toholammin pohjoisosan
tilusjärjestely 2018-596004

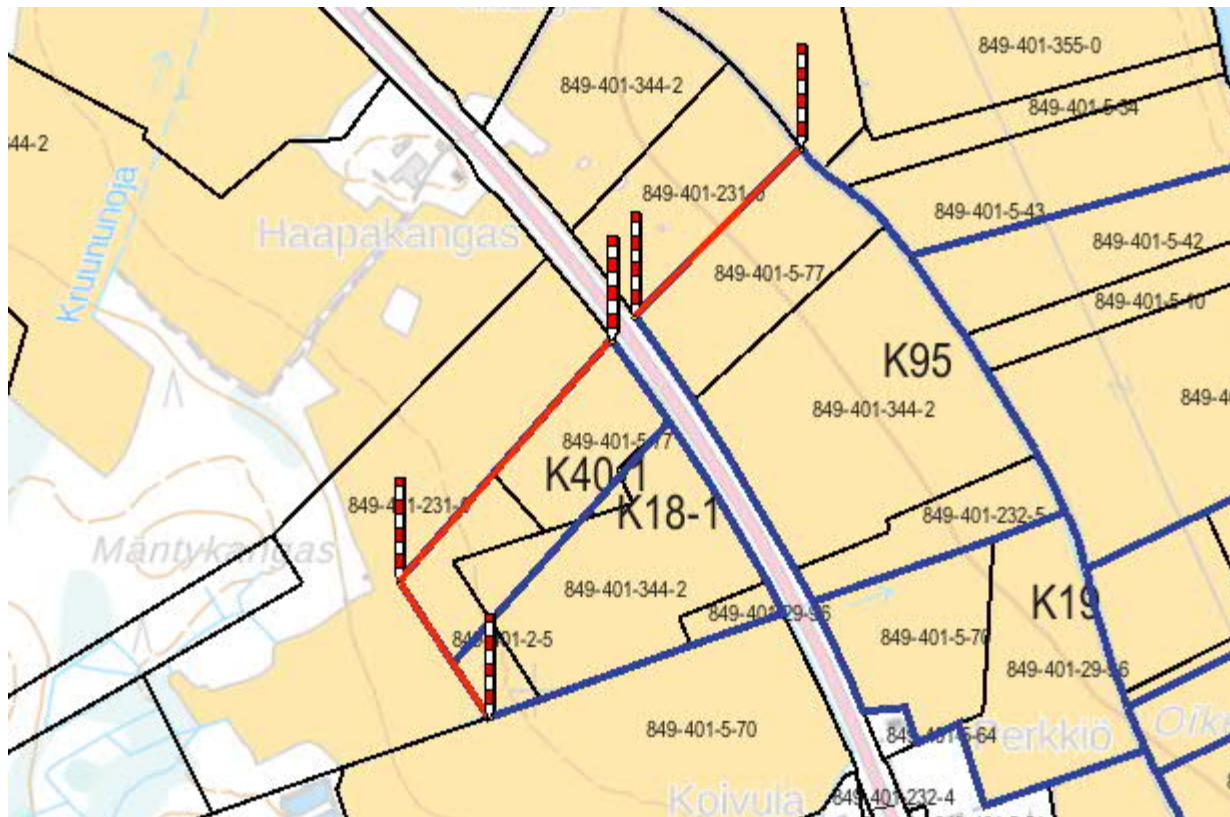
| Kiinteistöt | Pyykkiväli | Peruste (toimitus, nautinta, asianosaisten osoitus, muu) | Vanhan asiakirjan arkistonumero | Uuden rajamerkin rakenne | Lisätietoja |
|--|--|---|------------------------------------|-----------------------------|---|
| 849-401-354-2 Ylitälo 849-401-19-93 Mäki-Kopsala | 73 - (74) - rp74 | nautinta (pelto-ojat), lohkominen 1986, halkominen 1911 | 1:1776, 1:224 | rp | Rajapisteen 74 paikka määriteltä uudestaan. Pyykkiä ei rakennettu. |
| 849-401-354-2 Ylitälo 849-401-20-40 Ylikotila | rp74 - rp291 - 292 | nautinta (pelto-ojat), lohkominen 1986, halkominen 1911 | 1:1776, 1:224 | rp + rp | |
| 849-401-22-66 Kumpulanpelto 849-401-22-161 Kumpulanranta 849-401-22-61 Maunu | 6 - (8) - rp59 (59) | nautinta (pelto-oja), lohkominen 1974 | 1:1392 | rp | Pyykki 8 poistuu toimituksessa |



Rajankäynnit

Toholammin pohjoisosan
tilusjärjestely 2018-596004

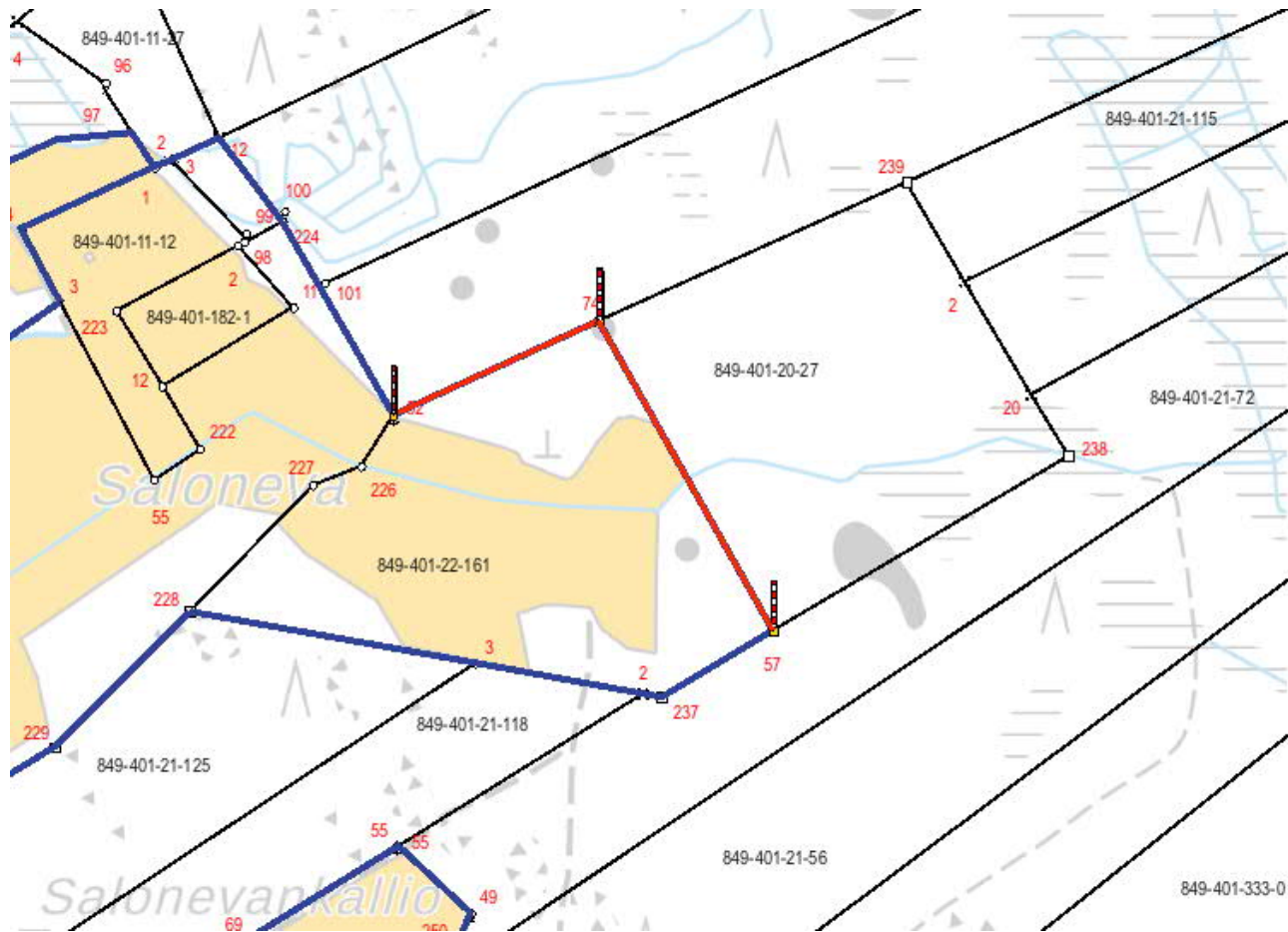
| Kiinteistöt | Pyykkiväli | Peruste (toimitus, nautinta, asianosaisten osoitus, muu) | Vanhan asiakirjan arkistonumero | Uuden rajamerkin rakenne | Lisätietoja |
|---|--|---|------------------------------------|-----------------------------|--------------------|
| 849-401-2-5 Ylitalo 849-401-231-0 Herrasniemi 849-401-5-77 Purola | rp11 (61) - 12 - rp12 - rp13 | nautinta (oja, viljelystie), halkominen 1918, halkominen 1940, yleistietoimitus 1973 | 1:304, 1:697, 2:47 | rp + rp + rp | Vanha yhteinen tie |
| 849-401-5-77 Purola 849-401-231-0 Herrasniemi | rp14 - rp15 | nautinta (oja, viljelystie), halkominen 1918, halkominen 1940, yleistietoimitus 1973 | 1:304, 1:697, 2:47 | rp + rp | Vanha yhteinen tie |



Rajankäynnit

Toholammin pohjoisosan
tilusjärjestely 2018-596004

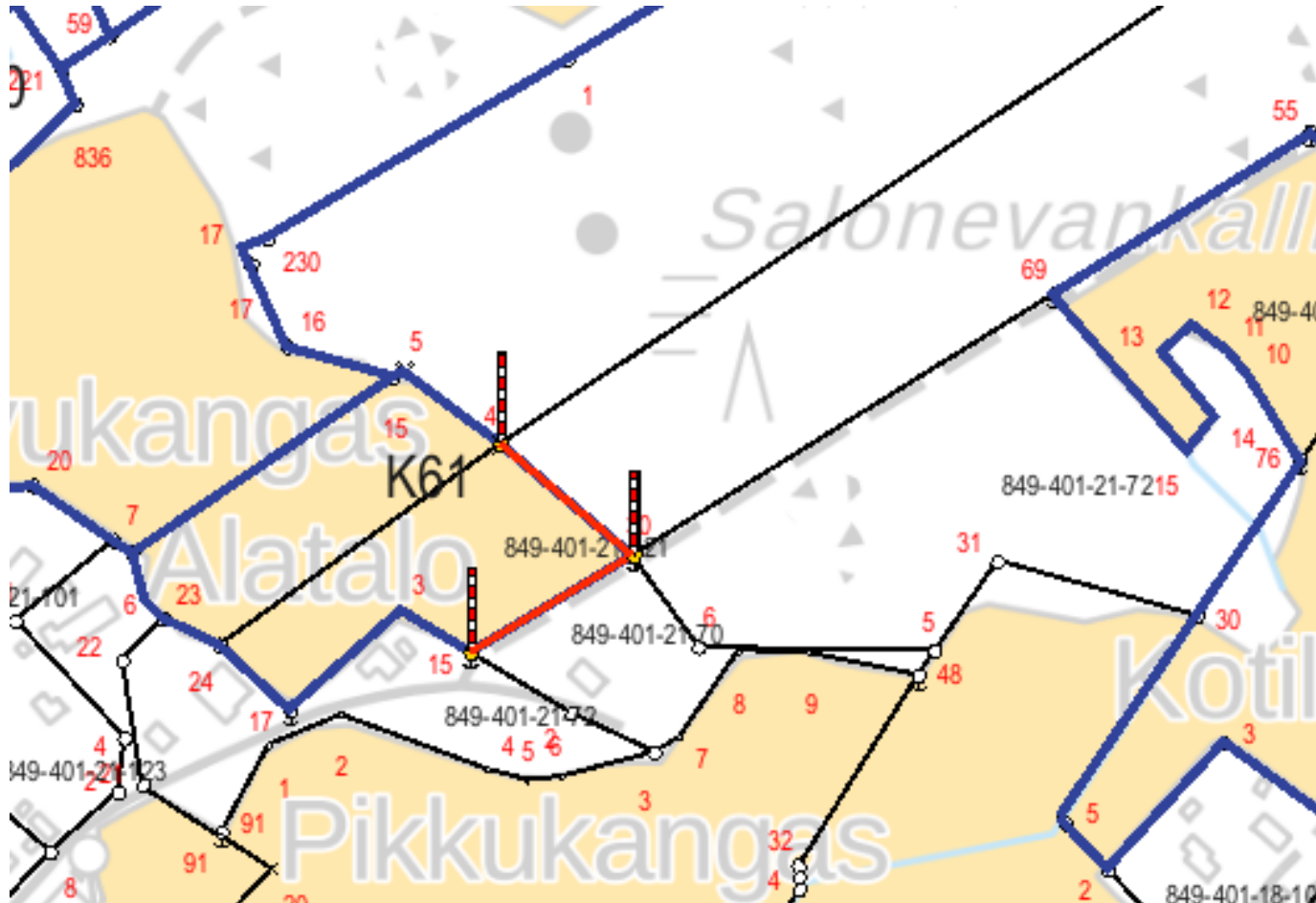
| Kiinteistöt | Pyykkiväli | Peruste (toimitus, nautinta, asianosaisten osoitus, muu) | Vanhan asiakirjan arkistonumero | Uuden rajamerkin rakenne |
|--|----------------------------------|---|------------------------------------|-----------------------------|
| 849-401-22-161 Kumpulanranta 849-401-1146 Ristonmetsä | <u>52</u> (225) - <u>74</u> (58) | nautinta (metsän reuna, pelto-ojat), suunta pyykeiltä 240-239, halkominen 1911 | 1:231 | pp + pp |
| 849-401-22-161 Kumpulanranta 849-401-20-27 Peräkangas | <u>74</u> (58) - 57 | nautinta (pelto-oja, maastomerkit), halkominen 1924, asianosaisten osoitus | 1:337 | pp |



Rajankäynnit

Toholammin pohjoisosan
tilusjärjestely 2018-596004

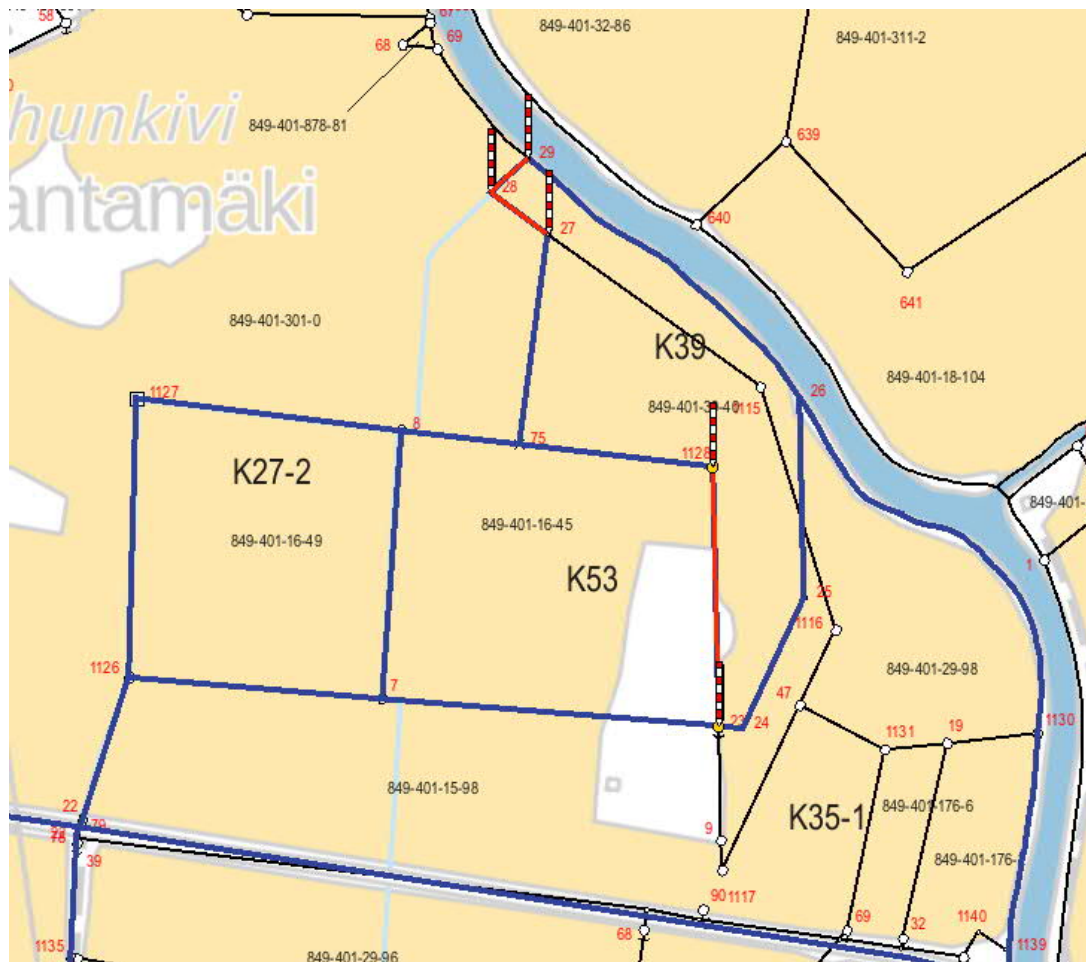
| Kiinteistöt | Pyykkiväli | Peruste (toimitus, nautinta, asianosaisten osoitus, muu) | Vanhan asiakirjan arkistonumero | Uuden rajamerkin rakenne |
|---------------------------------|-------------------------|---|------------------------------------|-----------------------------|
| 849-401-21-121 Uusi-Pikkukangas | 15 - <u>30</u> (25) - 4 | nautinta (pellon reuna), halkomisuusjako 1946, lohkominen 2011 | 1:796, MMLm/13743/33/2011 | pp |
| 849-401-21-70 Markkula | | | | |
| 849-401-21-118 Laaksola | | | | |



Rajankäynnit

Toholammin pohjoisosan
tilusjärjestely 2018-596004

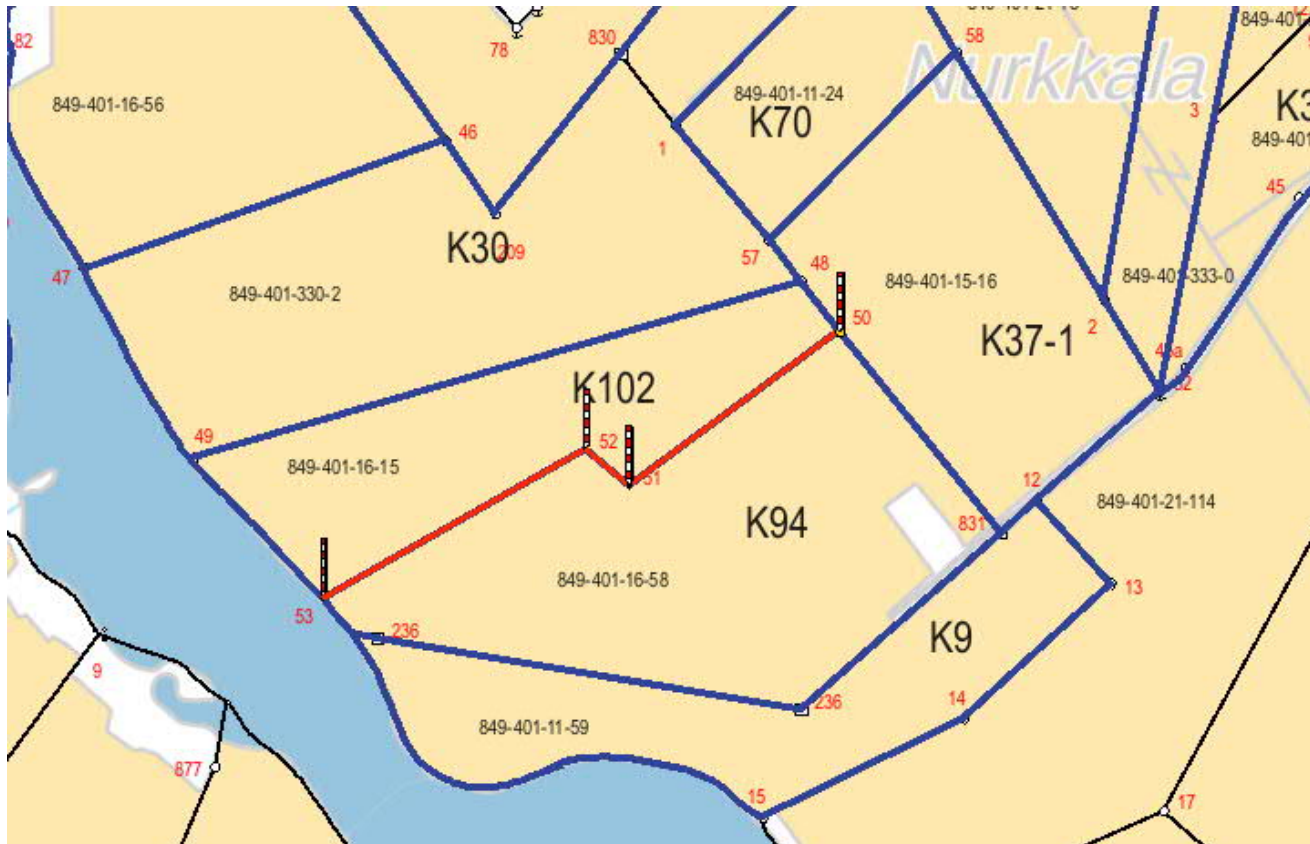
| Kiinteistöt | Pyykkiväli | Peruste (toimitus, nautinta, asianosaisten osoitus, muu) | Vanhan asiakirjan arkistonumero | Uuden rajamerkin rakenne |
|---|--|---|------------------------------------|-----------------------------|
| 849-401-29-98 Rantatalo 849-401-301-0 Keiski | rp27 (74) - rp28 (1114) - rp29 (1113) | nautinta (ojat) | | |
| 849-401-30-40 Kukkola 849-401-16-45 Uusitalo | 23 (1129) - 1128 | nautinta (ojalinjat), halkominen 1906, halkominen 1934 | 1:221, 1:491 | putki |



Rajankäynnit

Toholammin pohjoisosan
tilusjärjestely 2018-596004

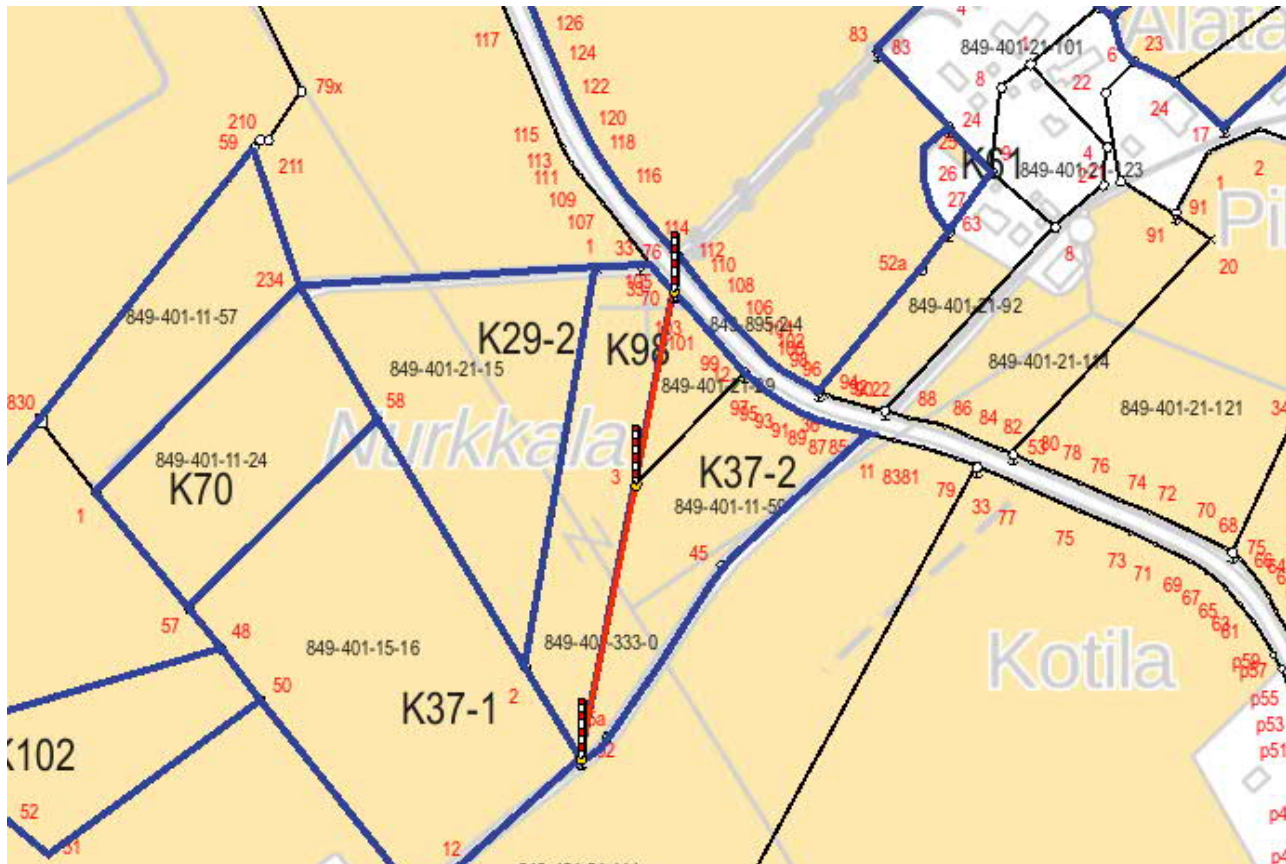
| Kiinteistöt | Pyykkiväli | Peruste (toimitus, nautinta, asianosaisten osoitus, muu) | Vanhan asiakirjan arkistonumero | Uuden rajamerkin rakenne |
|--|---|---|------------------------------------|-----------------------------|
| 849-401-16-15 Peltola 849-401-16-58 | 50 - rp51 (51) - rp52 (52) - rp53 (53) | nautinta (oja), halkominen 1906 | 1:221 | rp + rp + rp |



Rajankäynnit

Toholammin pohjoisosan
tilusjärjestely 2018-596004

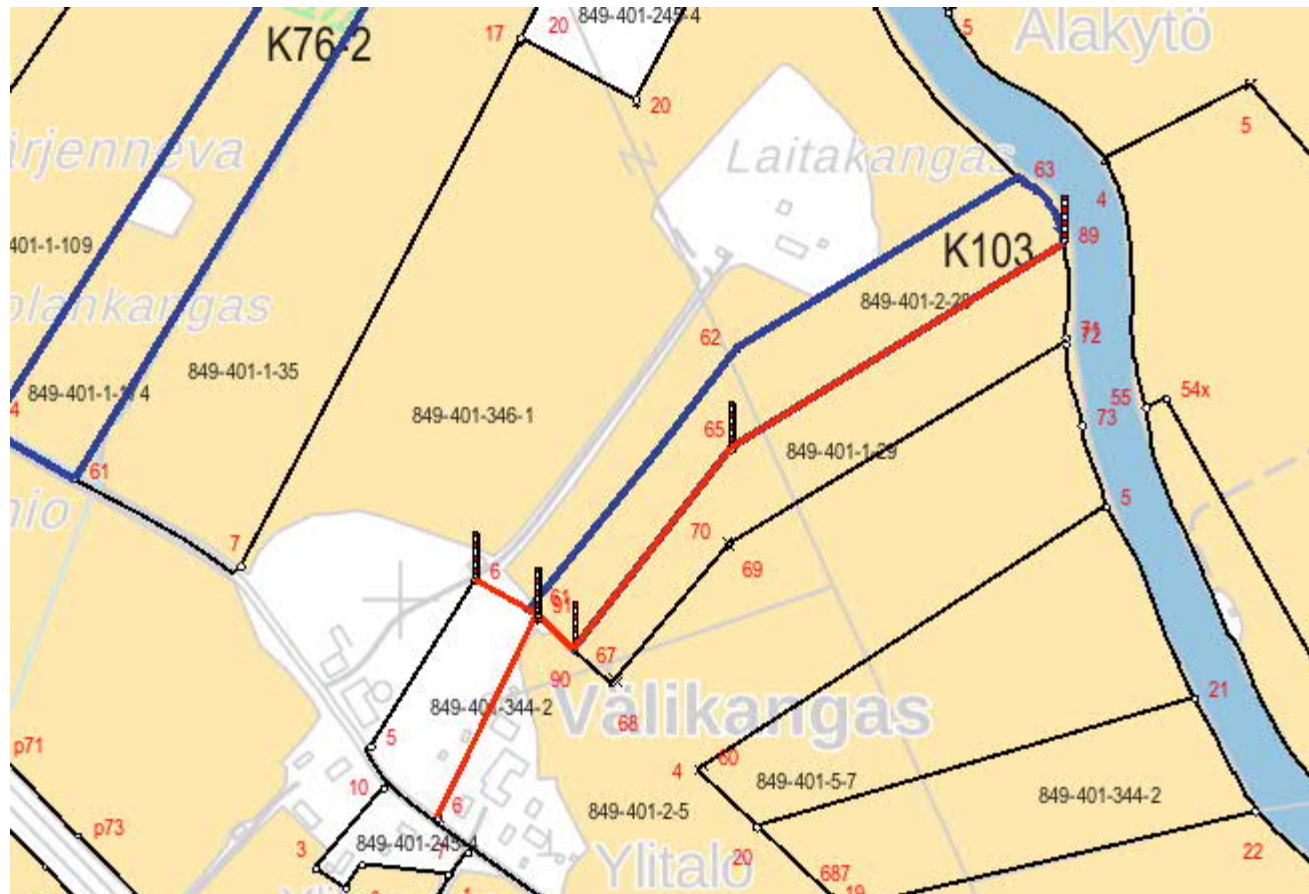
| Kiinteistöt | Pyykkiväli | Peruste (toimitus, nautinta, asianosaisten osoitus, muu) | Vanhan asiakirjan arkistonumero | Uuden rajamerkin rakenne | Lisätietoja |
|------------------------|---------------------|---|------------------------------------|-----------------------------|--|
| 849-401-11-59 Peltola | 70 - (3) - 52 (108) | nautinta (ojalinjat), lohkominen 1934, uusjako 1946, lohkominen 1979 | 1:485, 1:796, 1:1592 | putki | Raja käyty suoraksi rajapyykiltä 70 pyykille 52, kuten se on alun perin ollut. Välipyykki 3 poistuu toimituksessa. |
| 849-401-21-29 Piikkilä | | | | | |
| 849-401-333-0 Ylitähti | | | | | |



Rajankäynnit

Toholammin pohjoisosan
tilusjärjestely 2018-596004

| Kiinteistöt | Pyykkiväli | Peruste (toimitus, nautinta, asianosaisten osoitus, muu) | Vanhan asiakirjan arkistonumero | Uuden rajamerkin rakenne |
|---|--|--|------------------------------------|-----------------------------|
| 849-401-2-28 Matoniitty 849-401-1-29 Putila | <u>rp89</u> (64) - 65 - <u>rp90</u> (66) | nautinta (ojalinjat), halkominen 1917 | 1:287 | rp + rp |
| 849-401-2-28 Matoniitty 849-401-2-5 Ylitalo 849-401-346-1 Välikangas 849-401-344-2 Haapakangas | <u>rp90</u> (66) - <u>91</u> (684) - 6 | nautinta (sähkölinja, oja, tie), halkominen 1891, halkominen 1917, uusjako 1953, tilusvaihto 1987, ilmakuva 1955 | 1:189, 1:287, 1:1030, 1:1828 | rp + putki |



Rajankäynnit

Toholammin pohjoisosan
tilusjärjestely 2018-596004

| Kiinteistöt | Pyykkiväli | Peruste (toimitus, nautinta, asianosaisten osoitus, muu) | Vanhan asiakirjan arkistonumero | Uuden rajamerkin rakenne |
|--|--|---|------------------------------------|----------------------------------|
| 849-401-306-2 Kuusela 849-401-48-47 Vuotila | <u>40</u> (10) - <u>30</u> (9) - <u>58</u> (8) - (7) - rp40 | nautinta (metsäoja), lohkominen 1926 | 1:350 | putki + putki + putki + putki |

