

Tieoikeudet ja niiden muutokset



Tieoikeuden korvaaminen uudella 000-2025-K16724

000-2005-K25080 ——— Tieoikeus

1/Viiva, Teksti / 6 m / 116 m

Rasitetut:

535-404-29-145 ——— Kaukonie

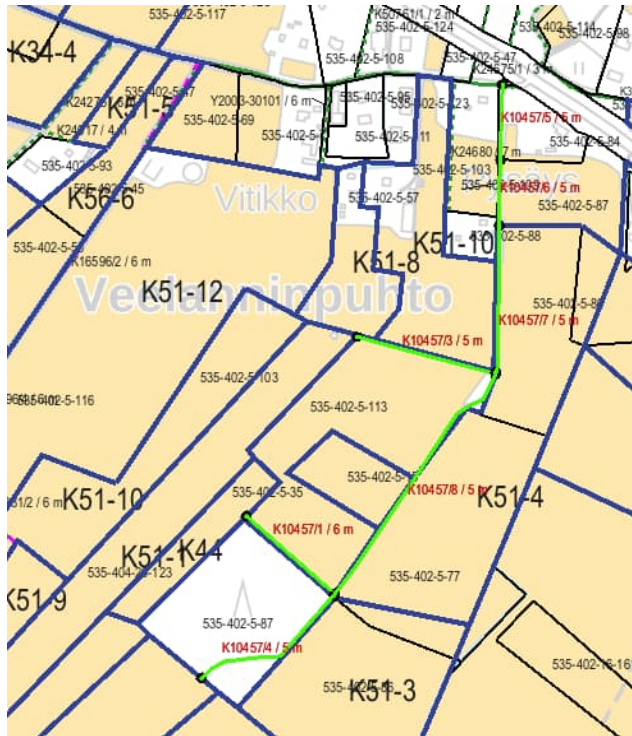
Oikeudet:

535-404-29-89 ——— YLITALO

535-404-29-118 ——— YLIKOTILA

535-404-29-120 ——— Kaukovainio

535-404-29-145 ——— Kaukonie



Tieoikeuden kohdistaminen

000-2006-K10457	Tieoikeus	
	1/Viiva, Teksti / 6 m / 132 m	
	Rasitetut:	
	535-402-5-113	VARJOSARKA
	Oikeutetut:	
	535-402-5-35	MÄNTYSAARI
	Rasitetut:	
	Oikeutetut:	
	3/Viiva, Teksti / 5 m / 160 m	
	Rasitetut:	
	535-402-5-113	VARJOSARKA
	Oikeutetut:	
	535-404-29-123	VEPSUNPERUKKA
	4/Viiva, Teksti / 5 m / 185 m	
	Rasitetut:	
	535-402-5-87	PYSÄYS
	Oikeutetut:	
	535-402-5-86	JANNENPELTO
	5/Viiva, Teksti / 5 m / 84 m	
	Rasitetut:	
	535-402-5-84	JAKOLA
	Oikeutetut:	
	535-402-5-15	HYVÖLÄ
	535-402-5-35	MÄNTYSAARI
	535-402-5-77	PALOMAA
	535-402-5-86	JANNENPELTO
	535-402-5-87	PYSÄYS
	535-402-5-113	VARJOSARKA
	535-404-29-123	VEPSUNPERUKKA
	6/Viiva, Teksti / 5 m / 74 m	
	Rasitetut:	
	535-402-5-87	PYSÄYS

Oikeutetut:

535-402-5-15	HYVÖLÄ
535-402-5-35	MÄNTYSAARI
535-402-5-77	PALOMAA
535-402-5-86	JANNENPELTO
535-402-5-113	VARJOSARKA
535-404-29-123	VEPSUNPERUKKA K51-1

7/Viiva, Teksti / 5 m / 165 m

Rasitetut:

535-402-5-86	JANNENPELTO
--------------	-------------

Oikeutetut:

535-402-5-15	HYVÖLÄ
535-402-5-35	MÄNTYSAARI
535-402-5-77	PALOMAA
535-402-5-87	PYSÄYS
535-402-5-113	VARJOSARKA
535-404-29-123	VEPSUNPERUKKA K51-1

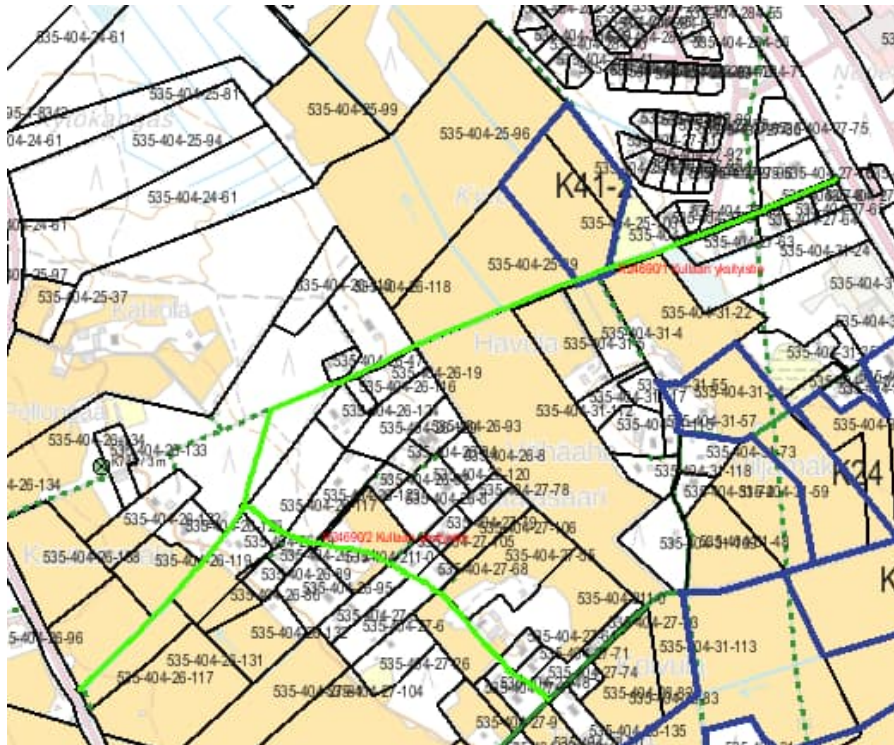
8/Viiva, Teksti / 5 m / 314 m

Rasitetut:

535-402-5-15	HYVÖLÄ
535-402-5-77	PALOMAA
535-402-5-86	JANNENPELTO
535-402-5-113	VARJOSARKA

Oikeutetut:

535-402-5-15	HYVÖLÄ
535-402-5-35	MÄNTYSAARI
535-402-5-77	PALOMAA
535-402-5-86	JANNENPELTO
535-402-5-87	PYSÄYS
535-402-5-113	VARJOSARKA
535-404-29-123	VEPSUNPERUKKA K51-1



Tietoikeuden kohdistaminen

Tiekunta:

Kullaan yksityistien tiekunta

Nivala

Yhteyshenkilö:

Päivärinta Riku Markus

Osa: 000-2007-K24690 / 1

Rasitetut:

535-404-25-39 KYTÖ

~~535-404-25-100 Uusihietikko~~ K41-2 (535-404-28-160 Savula)

535-404-26-38 HEITTOLA

535-404-26-116 Arvola

535-404-26-117 AROMAA

535-404-26-118 NURKKAVAINIO

535-404-26-119 KUUSENMÄKI

535-404-26-124 Kuusiaho

535-404-26-126 Vanha Kuusenmäki

535-404-26-134 PELLONPÄÄ

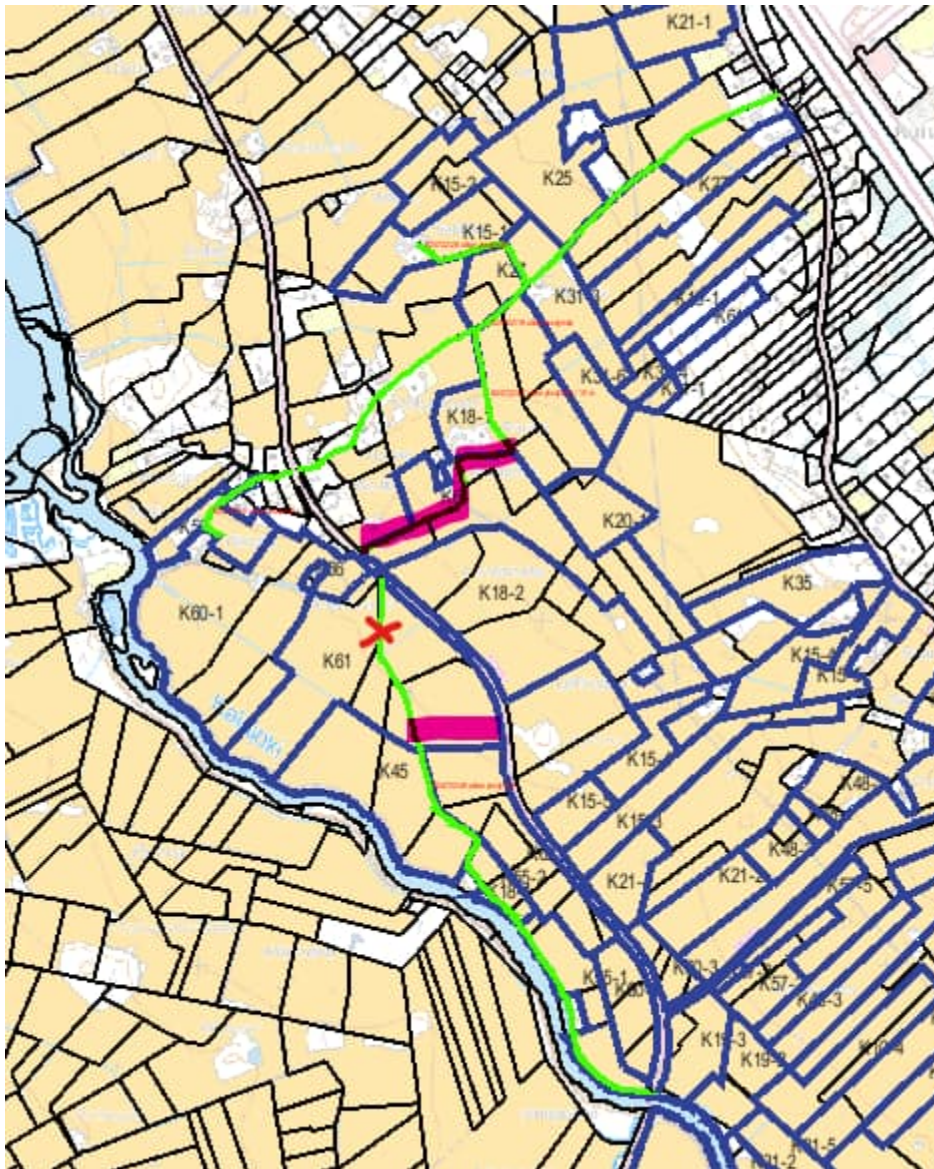
535-404-27-84 SAVULA

535-404-31-23 NURKKA

535-404-31-24 METSÄKANGAS

535-404-31-112 Vähäaho

Oikeutetut:

**Muutokset:**

Haara 1 oikeuden kohdistus

Haara 3 oikeuden kohdistus, jatkaminen ja leveyden määrittys 10 m

Haara 4 oikeuden kohdistus, sijainnin muutos ja leveyden määrittys 10 m

Tiekunta:

Kotilan yksityistien tiekunta

Nivala

Yhteyshenkilö:

Karjaluoto Jorma Antti Oskari

Osa: 000-2007-K24722 / 1

Rasitetut:

535-404-28-14 UUTELA

535-404-28-73 HAKALA (K31-3)

535-404-28-77 KIVIRINTA

535-404-28-157 Kivikangas

535-404-29-71 LOMAKANGASTALO

535-404-29-138 Kangastalo

535-404-29-143 Luolikko

535-404-29-144 Ylikotila

~~535-404-29-149 Karjaluoto~~ K18-1 (535-404-29-93 Perälä)

535-404-30-40 HAARA

535-404-30-68 Jukola

535-404-30-69 Jakola

~~535-404-30-72 Kukkola~~ K27 (535-404-265-2 Kuru)

535-404-31-8 VÄLITALO

535-404-31-19 KOIVIKKOHAKA

535-404-31-69 HAUTALA

535-404-31-110 Saaripelto (K25)

535-404-130-8 Viertola

535-404-265-2 KURU (K27)

Osa: 000-2007-K24722 / 2

Rasitetut:

535-404-28-73 HAKALA

535-404-28-108 KIVIRINTA

535-404-28-131 HIETIKKO

Osa: 000-2007-K24722 / 3

Rajaukset:

Leveys:10 m

Rasitetut:

~~535-404-28-154 Kujavainio~~

535-404-29-93 PERÄLÄ (K18-1)

535-404-29-138 Kangastalo

~~535-404-29-149 Karjaluoto~~

K61 (535-404-29-151 Mäkipelto)

535-404-29-124 Ylikotila

Osa: 000-2007-K24722 / 4

Leveys:10 m

Rasitetut:

535-404-28-108 KIVIRINTA (K55-1)

~~535-404-28-165 Valtio Jokipelto~~

535-404-29-93 PERÄLÄ (K18-1)

535-404-29-110 JUHANRANTA (K55-2)

535-404-29-139 Kivikytö (K45)

535-404-29-145 Kaukonieni (K62)

~~535-404-29-150 Ylikotila (K60-1)~~

535-404-29-151 Mäkipelto (K61)

535-404-98-11 PUIKKARI

Osa: 000-2007-K24722 / 5

Rasitetut:

535-404-28-143 KOTIPELTO

535-404-29-25 METSÄKAUKO

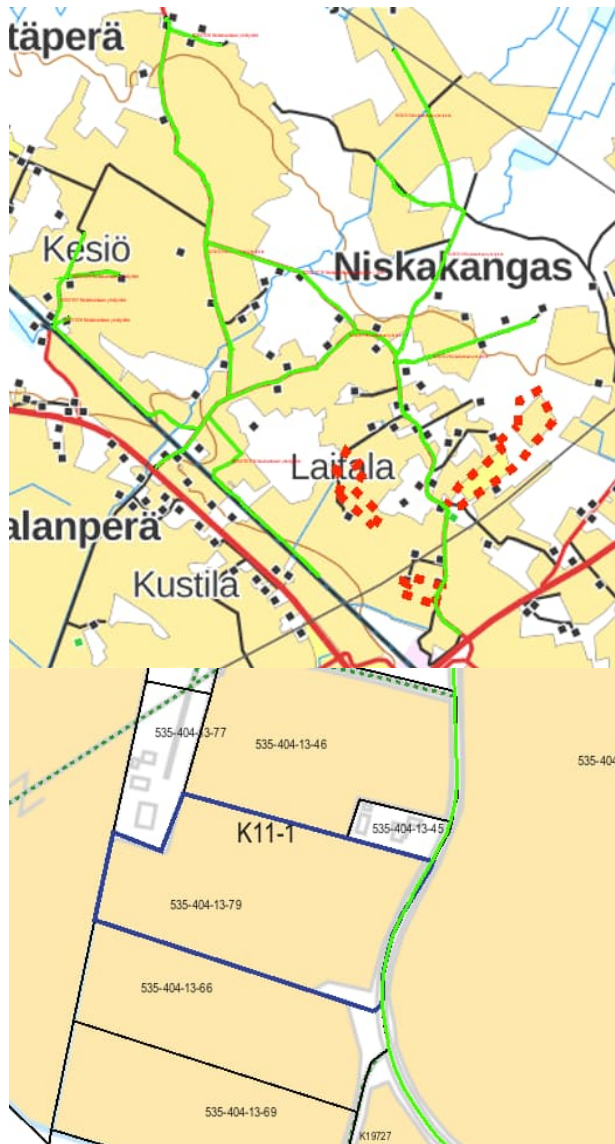
535-404-29-50 RAUMA-KUJALA

535-404-29-88 KUJAKANGAS

535-404-29-89 YLITALO

535-404-29-115 Luolikko

535-404-29-150 Ylikotila

**Muutokset:**

Haara 1 Tiesuhteuden kohdistaminen

Tiekunta:

Niskakankaan yksityistien tiekunta

Nivala

Yhteyshenkilö:

Ojala Heikki Jussi

Osa: 000-2007-K25410 / 1

Rasitetut:

535-404-8-38 LOPUNPALSTA

535-404-8-56 KUJALA

535-404-8-98 OJARANTA

535-404-8-108 TIENVIERI

535-404-8-128 NIEMIPELTO

535-404-8-129 PELLONPÄÄ

535-404-8-151 SYRJÄLÄ

535-404-8-158 MANNALA

535-404-8-180 Virtala

535-404-8-183 Näpevä

535-404-10-8 SALO
535-404-10-10 KIVELÄ
535-404-10-29 SALOPELTO
535-404-10-34 KOTIKANGAS
535-404-10-51 PELTORINNE
535-404-10-53 PAJAMAA
535-404-10-65 KIVIAHO
535-404-10-67 RINKILÄ
535-404-10-73 HAUTALA
535-404-10-76 LATVALA
535-404-10-89 Nytkä
535-404-10-90 Kuovela
535-404-10-95 Vilikkula
535-404-13-32 NISKALA
535-404-13-45 LEPOLA
535-404-13-46 NISKAHAKA
535-404-13-52 TUULELA
535-404-13-58 TAPIOLA
535-404-13-62 LAITOS
535-404-13-66 ALASKA
535-404-13-67 MYLLYHAKA
~~535-404-13-79 TASANKO~~ K11-1(535-404-13-46 Niskahaka)
535-404-13-81 YLÄNKÖ
535-404-13-87 LAITALA
535-404-13-90 YLINISKALA
535-404-13-93 Riihelä
535-404-15-82 RAJALA
535-404-15-104 SYRJÄVAINIO
535-404-15-114 LÄTÄKKÖ
535-404-15-139 KIVELÄ I
535-404-15-143 Heikkilä
535-404-286-0 VILJAMAA
535-404-296-8 Betlehem
535-871-1-2 Rataosa 2002 Nivala - Ylivieska



Muutokset:

Haara 1 Tietoikeuden kohdistaminen

Tiekunta:

Kiponlehdon metsätie

Nivala

Yhteyshenkilö:

Kivirinta Jukka Tapio

Osa: 000-2007-K25522 / 1

Rajaukset:

Leveys:20 m

Rasitetut:

535-402-1-109 MYLLYOJA

535-402-1-112 METSÄTILA

535-402-1-119 KOIVULEHTO

535-402-1-149 ALAKESKINEN

535-402-1-155 NAAPPILA

535-402-1-163 ISOMAA

535-402-1-193 Skogsviken

535-402-2-46 TIKKASENPÄÄ

535-402-2-56 HAAPANIEMI

535-402-2-64 HAAPA-AHO

535-402-2-67 YLIKANGAS

535-402-2-85 ALILA

535-402-2-103 HAAPALE

535-402-3-79 LÄHDEVAINIO

535-402-3-140 MÖYKKYLÄ

535-402-3-144 METSÄMIKKOLA

535-402-3-186 KERTTULA

535-402-3-343 TIALA

535-402-3-368 Ketunpesäkangas

535-402-10-47 Pukari

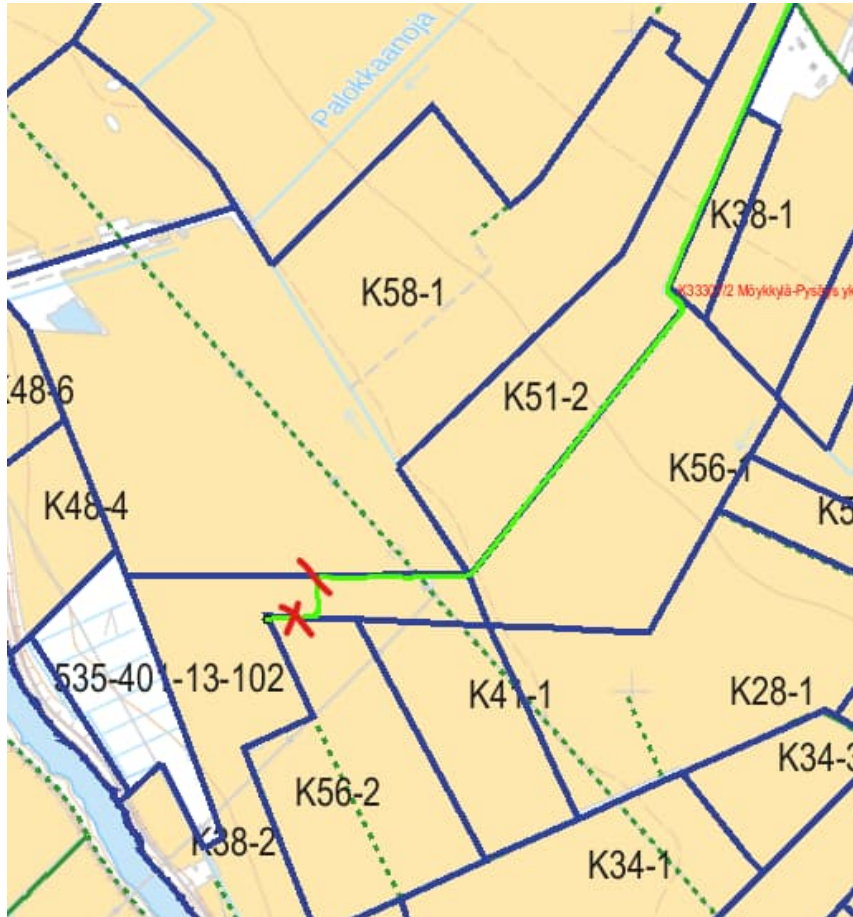
~~535-402-87-0 AHOLA (K3-2)~~ K3-3 (535-402-1-193 Skogsviken)

535-402-95-0 PÄIVÄAHO

535-404-27-84 SAVULA
535-404-27-104 KULLAS
535-404-28-98 JUHOLA
535-404-28-125 TIKKANEN
535-404-28-130 HUISKA
535-404-28-132 LISÄHIETIKKO
535-404-28-141 KUJAVAINIO
535-404-28-162 Jokipelto
535-404-29-57 RAJALA
535-404-29-77 METSÄPERÄLÄ
535-404-29-125 Kaukoniemmi
535-404-29-140 Metsikkö
535-404-29-150 Ylikotila
535-404-30-17 RANTATIE
535-404-31-82 PAJUKKO
535-404-31-92 SAARIAHO
535-404-31-97 EERONAHO
535-404-31-99 KANTA-AHO
535-404-31-108 KASKI
535-404-216-2 NAAPURI
535-404-265-4 Kiponkuru

535-402-2-12 PALOKAS
535-402-2-45 SILLANKORVA
535-402-2-56 HAAPANIEMI
535-402-2-111 KOIVIKKO
535-402-3-140 MÖYKKYLÄ
535-402-3-183 KESKIMETSÄ
535-402-3-212 KANKAANPÄÄ
535-402-3-273 HAVULA
535-402-3-276 PÄIVÄRINNE
535-402-3-277 OUKAUS
535-402-3-300 RAJANVARSI
535-402-3-301 KIVIKANGAS
535-402-3-304 TUOMAALA
535-402-3-305 PETÄJÄMAA
535-402-3-310 RIIHIKANGAS
535-402-3-328 KOTIAHO
535-402-3-329 LEPPÄAHO
535-402-3-346 KOIVUKANGAS
535-402-3-353 VÄLIKANGAS
535-402-3-354 KANKAANPÄÄ
535-402-3-356 VÄLIPELTO
535-402-3-357 KESKIKANGAS
535-402-3-372 Mäntykangas
535-402-5-7 MÄKELÄ
~~535-402-5-20 KOKKARE K10-3~~
~~535-402-5-23 PITKO K10-3~~
535-402-5-25 RÄSEIKKÖ
535-402-5-30 KOIVUMAA
535-402-5-31 RIENTOLA
~~535-402-5-45 KIPENE K56-6 (535-402-5-55 Kipene 2)~~
~~535-402-5-47 REUNA K26 (535-402-5-125 Anttila)~~
535-402-5-69 PIKKUVAINIO
535-402-5-80 HAUTAMÄKI
535-402-5-84 JAKOLA
535-402-5-94 OJAKORPELA
535-402-5-95 LISÄYRTTI
535-402-5-97 KIILA
535-402-5-99 SIVULA
535-402-5-103 JAAKONPELTO
535-402-5-104 LEHTINIEMI
~~535-402-5-105 AHOVAINIO K34-2 (535-402-5-130 Urpela)~~
535-402-5-106 PURHO
535-402-5-108 SYRJÄLÄ
535-402-5-109 LEPPÄNIEMI
~~535-402-5-110 Aarnenmaa K10-3~~
535-402-5-111 YRTTI
535-402-5-123 Lisäyrtti II
535-402-5-124 Kulmala
535-402-5-125 Anttila
535-402-5-126 Vepsu
~~535-402-5-127 Tamela K34-4 (535-402-5-100 Soukka)~~
~~535-402-5-129 Valtio Koivumaa K34-1(535-402-1-203 Kytölä)~~
535-402-5-130 Urpela
~~535-402-60-1 K34-1(535-402-1-203 Kytölä)~~
535-402-87-0 AHOLA
535-402-87-1 Eskontila

~~535-404-26-12 MANNALA K51-2(535-404-26-127 Korpi)~~
 535-404-26-14 JUSSILA
 535-404-26-27 KYTÖLÄ
 535-404-26-75 KUKKANIEMI
 535-404-26-127 Korpi
 535-404-26-128 KYTÖAHO



Haaran 2 lyhentäminen

Osa: 000-2007-K33307 / 2

Rasitetut:

~~535-401-13-196 Jokipala (K56-2)~~
~~535-402-3-377 Niemi K38-2 (535-404-29-123 Vepsunperukka)~~
~~535-402-60-1 K38-1~~
 535-404-26-12 MANNALA
~~535-404-26-40 TAKAKORPI K58-1(535-402-2-133 Kytöpuhto)~~
~~535-404-26-58 AHOKORPI~~
~~535-404-26-68 KUKKAKORPI~~
~~535-404-26-70 YLIKORPI K56-1(535-402-5-131 Karski)~~
 535-404-26-75 KUKKANIEMI
~~535-404-26-76 LÄHEKORPI~~
 535-404-26-127 Korpi (K51-2)

Osa: 000-2007-K33307 / 3

Rasitetut:

535-402-3-328 KOTIAHO

Osa: 000-2007-K33307 / 4

Rasitetut:

~~535-401-13-62~~ ~~VEPSU I~~ K42 (535-402-13-27 Takamaa)
~~535-401-13-149~~ ~~VEPSUNEN~~
535-401-13-178 Vepsu (K41-1)
535-401-13-188 Purovepsu (K28-1)
~~535-402-1-203~~ ~~Kytölä~~ K10-3
~~535-402-3-369~~ ~~Ahtela~~ K34-3 (535-402-5-100 Soukka)
535-402-5-12 JÄRVISAARI
~~535-402-5-20~~ ~~KOKKARE~~ K10-3
535-402-5-27 PAJUKKO
535-402-5-33 VIERIKKO
535-402-5-38 RÄSSEIKKÖ
535-402-5-104 LEHTINIEMI (K56-3)
~~535-402-5-105~~ ~~AHOVAINIO~~
535-402-5-113 VARJOSARKA (K56-8)
535-402-5-121 Tepsula
535-402-5-125 Anttila
535-402-5-127 Tamela (K28-3)
~~535-402-87-0~~ ~~AHOLA~~ K34-1 (535-402-1-203 Kytölä)

Osa: 000-2007-K33307 / 5

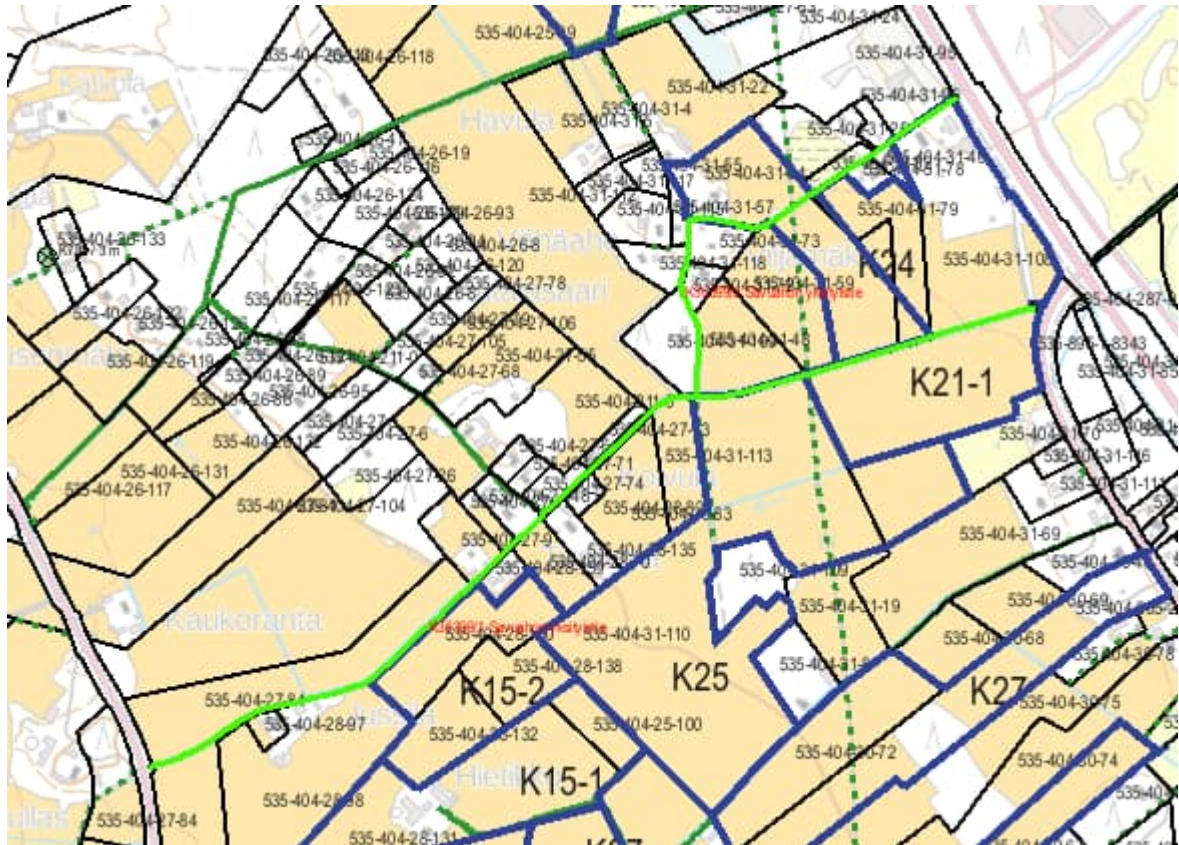
Rasitetut:

~~535-401-6-87~~ ~~PIKKUNIITTY~~ K51-1 (535-402-5-105 Ahovainio)
535-401-6-88 AAKONNIITTY
~~535-401-6-102~~ ~~UUSINIITTY 1~~ K10-2
~~535-401-6-104~~ ~~UUSINIITTY 2~~ K10-2
535-401-6-122 VEPSUNKORPI (K10-2)
535-401-6-126 PIKKULAHTI
~~535-401-6-184~~ ~~VEPSULA~~
~~535-401-6-280~~ ~~NIITTYLÄ~~ K108-2 (535-402-16-228 Peltoranta)
535-401-6-281 VEPSU
~~535-402-3-369~~ ~~Ahtela~~ K34-3 (535-402-5-100 Soukka)
~~535-402-3-377~~ ~~Niemi~~ K42 (535-402-13-27 Takamaa)
535-402-5-125 Anttila
535-402-5-132 Kiilapala (K56-7)
~~535-402-95-0~~ ~~PÄIVÄÄHO~~ K10-2
~~535-404-29-39~~ ~~YLIOJA~~ K108-2 (535-402-16-228 Peltoranta)

Osa: 000-2007-K33307 / 6

Rasitetut:

535-402-5-80 HAUTAMÄKI
535-402-5-101 AHONMAA
535-402-5-102 AHOMÄKI
535-402-5-130 Urpela (K34-2)



Muutokset:

Haara 1 ja 2 Tietokauden kohdistaminen

Tiekunta:

Savuahan yksityistien tiekunta

Nivala

Yhteyshenkilö:

Knuuti Arttu Aukusti

Osa: 000-2007-K36399 / 1

Rasitetut:

535-404-27-9 PELTOKANGAS

535-404-27-47 KOTIKUUSELA

535-404-27-48 KUUSELA

535-404-27-74 NIETULA

535-404-27-84 SAVULA

535-404-28-70 VIERIKUUSELA

535-404-28-98 JUHOLA

535-404-28-159 Tuomela

~~535-404-28-160 Savula K15-2 (535-404-28-132 Lisähietikko)~~

535-404-31-48 TIILIVAINIO

535-404-31-54 JUOLAVAINIO

535-404-31-59 MYÖTÄNEN

~~535-404-31-79 KOTOAHO~~

535-404-31-108 KASKI

535-404-31-109 Saariaho

535-404-31-110 Saaripelto

535-404-31-112 Vähäaho

535-404-31-113 Vähäkanta-aho

Osa: 000-2007-K36399 / 2

Rasitetut:

535-404-31-25 SUVIAHO
535-404-31-46 KOTOAHO
535-404-31-48 TIILIVAINIO
535-404-31-52 KYLKIAHO
535-404-31-54 JUOLAVAINIO
535-404-31-57 KIILAVAINIO
535-404-31-59 MYÖTÄNEN
535-404-31-72 TUPALA
535-404-31-73 YKSPIHLAJA
535-404-31-78 PELTOAHO
~~535-404-31-79 KOTOAHO~~
535-404-31-95 VILJAMÄKI
535-404-31-96 JUHANAHO
535-404-31-108 KASKI
535-404-31-109 Saariaho
535-404-31-118 Kukinvaara



Muutokset:

Haara 3 Tieoikeuden kohdistaminen

Tiekunta:

Isokorven yksityistien tiekunta

Nivala

Yhteyshenkilö:

Päivärinta Veli-Matti

Osa: 000-2007-K36852 / 3

Rasitetut:

535-402-5-35 MÄNTYSAARI

~~535-402-5-97 KIILA~~ K29-2 (535-402-11-62 Paloaho)

535-402-5-98 MYLLYKANGAS

535-402-5-114 KUUSENMÄKI

535-402-84-0 JÄRKKÄL

~~535-402-1-181 Rintakangas~~
~~535-402-1-185 Niittykumpu~~
~~535-402-1-192 Kummunlaita~~
535-402-1-144 Niittylä
K18-2 (535-404-29-149 Karjaluoto)

Osa: 000-2008-K1959 / 4

Rajaukset:

Leveys:6 m

Rasitetut:

535-402-1-126 KUKKAMAA
535-402-1-161 UUSITALO (K35)
535-402-1-176 Rintamaa
535-402-1-181 Rintakangas
535-402-1-192 Kummunlaita

Oikeudet:

535-402-1-51 KESKINEN
535-402-1-126 KUKKAMAA
535-402-1-143 LEHTOSAARI
535-402-1-149 ALAKESKINEN
535-402-1-176 Rintamaa
535-402-1-181 Rintakangas
535-402-1-185 Niittykumpu
535-402-1-192 Kummunlaita
535-402-1-144 Niittylä
535-402-1-161 UUSITALO (K35)
K18-2 (535-404-29-149 Karjaluoto)

535-402-2-115 Koivula
535-402-2-133 Kytöpuhto

Osa: 000-2008-K36254 / 6

Rajaukset:

Leveys: 8 m

Rasitetut:

535-402-2-111 KOIVIKKO

Oikeudet:

~~535-402-2-36 JAAKKOLA~~

535-402-2-133 Kytöpuhto

~~Osa: 000-2008-K36254 / 7~~

~~Rajaukset:~~

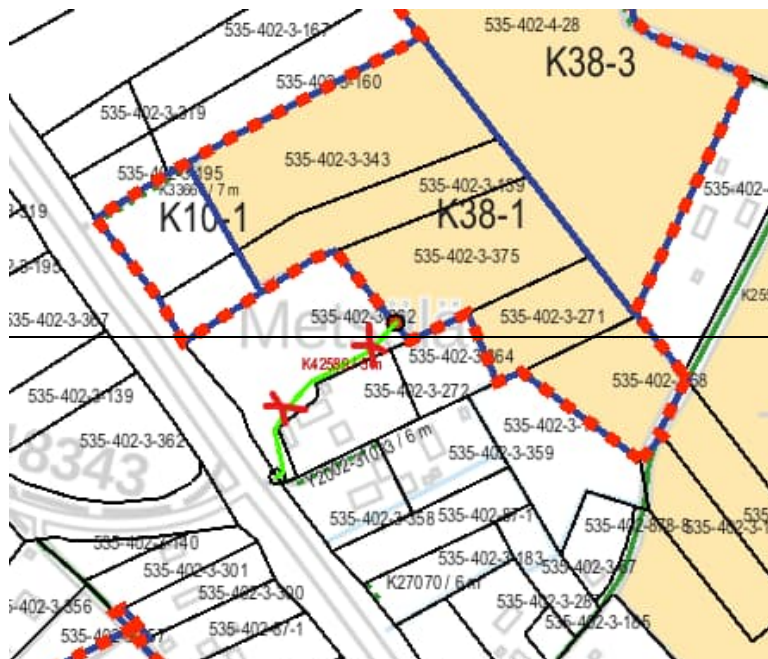
~~Leveys: 8 m~~

~~Rasitetut:~~

~~535-402-2-133 Kytöpuhto~~

~~Oikeudet:~~

~~535-402-2-36 JAAKKOLA~~



Lakkautus tarpeettomana

Osa: 000-2008-K42589 / 1

Rajaukset:

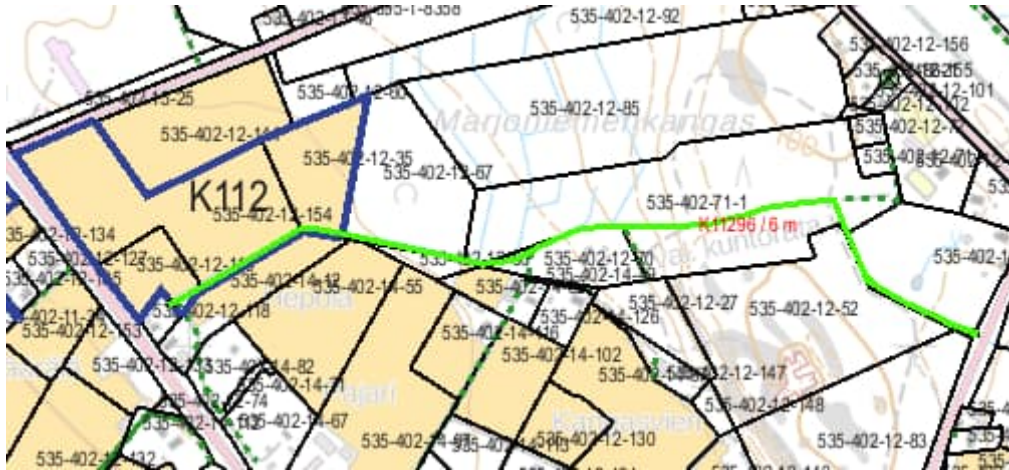
Leveys: 5 m

Rasitetut:

~~535-402-3-362~~

Oikeudet:

~~535-402-3-375 Valtio-Möykkylä~~



Tieoikeuden kohdistaminen

000-2010-K11296 Tieoikeus

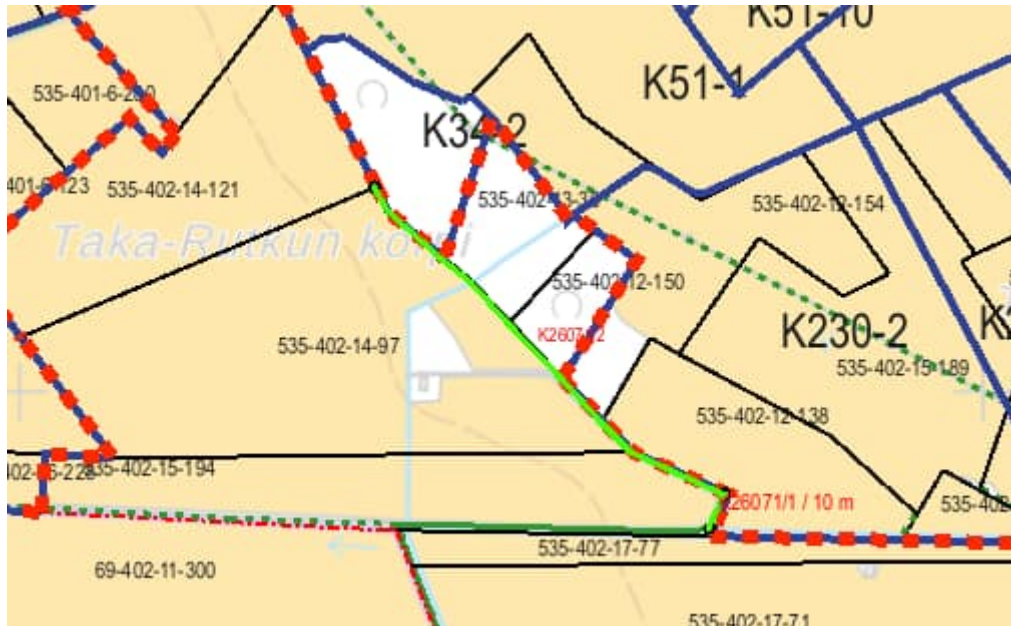
1/Viiva, Teksti / 6 m / 1245 m

Rasitetut:

535-402-12-35	PIIPPUKORPI
535-402-12-67	KARJANMAA
535-402-12-70	MÄKIPELTO 1
535-402-12-119	ALKULA
535-402-12-137	PEKKALA
535-402-12-154	PETÄJÄMAA (K112)
535-402-71-1	Pukari

Oikeutetut:

535-402-12-27	LISÄYS
535-402-12-35	PIIPPUKORPI
535-402-12-52	YLIMARJONIEMI
535-402-12-66	MÄKIPELTO 2
535-402-12-67	KARJANMAA
535-402-12-70	MÄKIPELTO 1
535-402-12-71	SUNILA
535-402-12-72	SYRJÄMÄKI
535-402-12-118	KOTIALKULA
535-402-12-119	ALKULA
535-402-12-154	PETÄJÄMAA (K112)
535-402-71-1	Pukari



Tieoikeuden antaminen ja kaikkien oikeutettujen määrittäminen
 Haaran 1 jatkaminen rakennettavan tien mukaiseksi
 Haaran 2 leveyden määrittäminen

Osa: 000-2010-K26071 / 1

Rajaukset:

Leveys: 10 m

Rasitetut:

~~535-402-15-194 Männikkö~~ (K104 Karvoskylän tilusjärjestely 2022-699563)

535-402-14-97 Punganmäki

Oikeutetut:

~~535-402-12-138 KIVIRANTA~~

K230-2

535-402-14-121 Taka-Rutkun korpi

535-402-14-97 Punganmäki

K34-2

535-402-13-30 Ämmänpohja

535-402-12-150 Jakoperä

Osa: 000-2010-K26071 / 2

leveys 5 m

Rasitetut:

535-402-14-97 PUNGANMÄKI

~~535-402-15-194 Männikkö~~

Oikeutetut:

535-402-14-97 PUNGANMÄKI

535-402-14-121 Taka-Rutkun korpi

K34-2

535-402-13-30 Ämmänpohja

535-402-12-150 Jakoperä



Lakkautus tarpeettomana

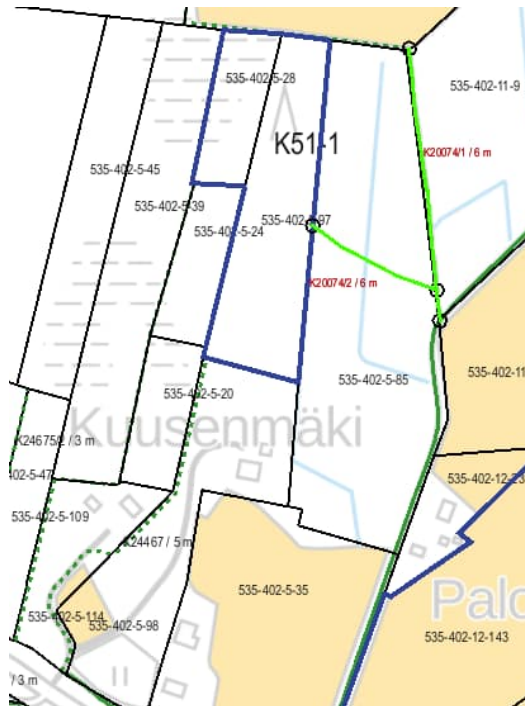
7) ~~000-2010-K46384~~ Tietöikeus
~~1/Viiva, Teksti / 5 m~~
~~Rasitetut:~~
~~535-404-30-72~~ Kukkola
~~Oikeudet:~~
~~535-404-30-77~~



Lakkautus tarpeettomana

Laji:

~~Yksityistielain mukainen oikeus~~~~Tietoikeus~~~~Osa: 000 2011 K24467 / 3~~~~Rajaukset:~~~~Leveys: 5 m~~~~Rasitetut:~~~~535 402 5 98 MYLLYKANGAS~~~~Oikeudet:~~~~535 402 5 97 KIILA~~~~Osa: 000 2011 K24467 / 4~~~~Rajaukset:~~~~Leveys: 5 m~~~~Rasitetut:~~~~535 402 5 114 KUUSENMÄKI~~~~Oikeudet:~~~~535 402 5 97 KIILA~~



Tieoikeuden kohdistaminen

9) 000-2012-K20074 Tieoikeus
1/Viiva, Teksti / 6 m / 202 m

Rasitetut:

535-402-11-9

TIENVIERI

535-402-11-22

PALOKANGAS

Oikeutetut:

~~535-402-5-97~~ ————— KIILA K51-1

535-402-15-189 Mäkelä

2/Viiva, Teksti / 6 m / 104 m

Rasitetut:

535-402-5-85

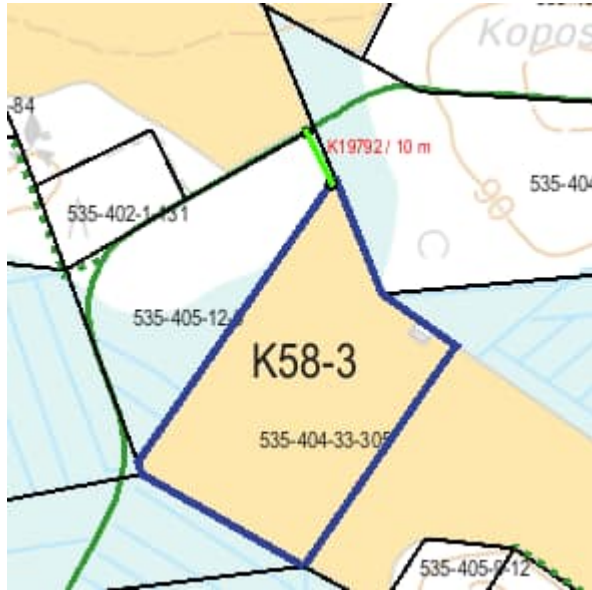
MEHTÄLÄ

535-402-11-9

TIENVIERI

Oikeutetut:

~~535-402-5-97~~ ————— KIILA K51-1



Tieoikeuden kohdistaminen

Tieoikeus

Osa: 000-2013-K19792 / 1

Rajaukset:

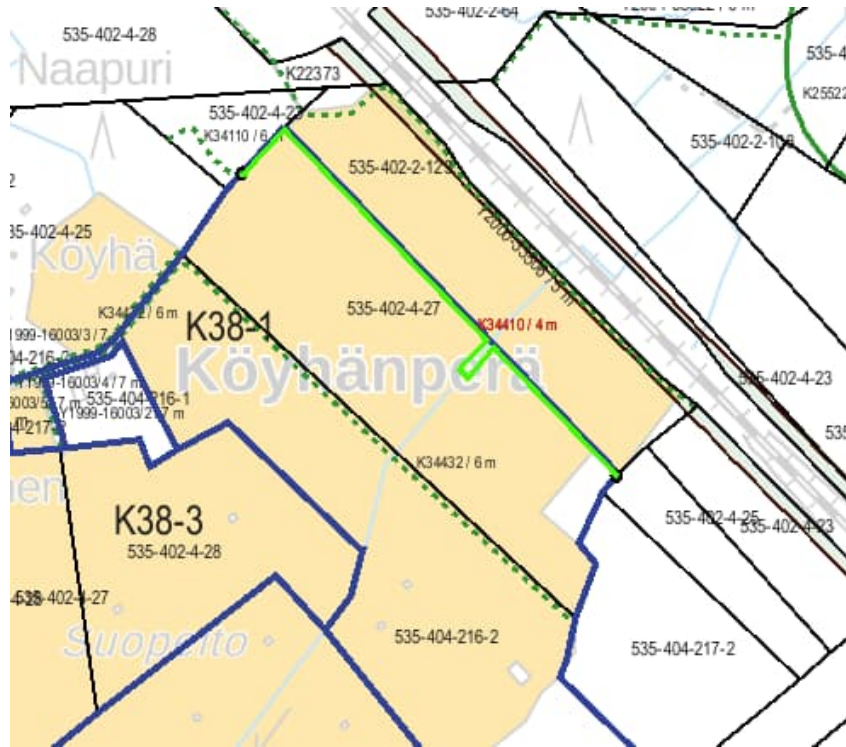
Leveys: 10 m

Rasitetut:

535-405-12-0 KIPPO

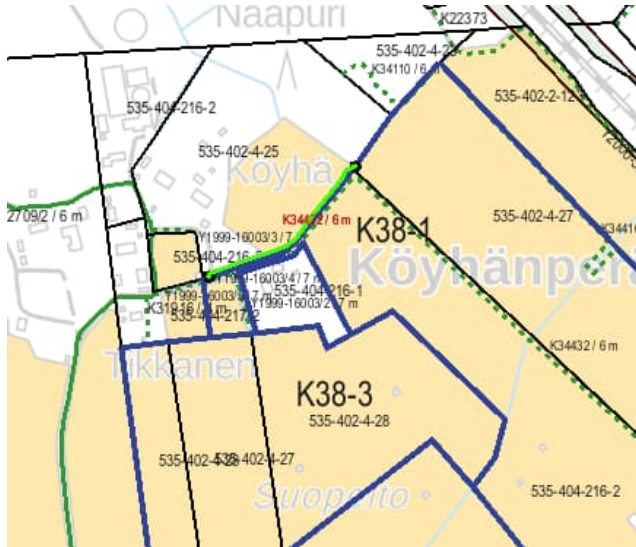
Oikeudetut:

~~535-404-33-305 Paavoniemi~~ K58-3



Tieoikeuden kohdistaminen

000-2014-K34410 Tieoikeus
 1/Viiva, Teksti / 4 m / Voimassaoloselitys: talvitieoikeus ajalla
 1.11.-30.3. / 549 m
 Rasitetut:
 535-402-4-27 ————— Suopelto **K38-1**
 Oikeutetut:
 535-402-4-25 KÖYHÄ



Tieoikeuden kohdistaminen

Yksityistielain mukainen oikeus

Tieoikeus

Osa: 000-2014-K34422 / 1

Rajaukset:

Rasitetut:

Leveys: 6 m

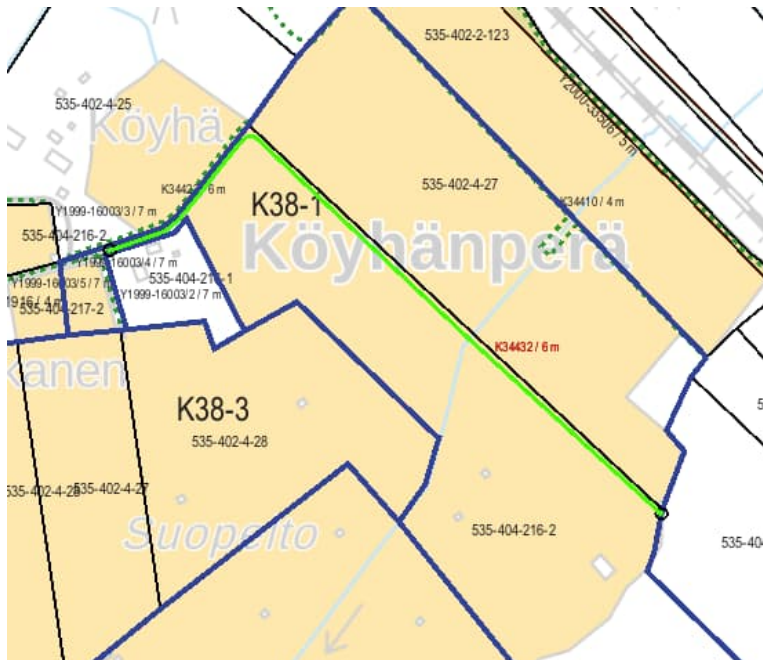
535-402-4-25

KÖYHÄ

Oikeutetut:

535-402-4-27

Suopelto K38-1



ei muutosta

000-2014-K34432

Yksityinen tie, talviaikaan

1/Viiva, Teksti / 6 m / Voimassaoloselitys: Talvitieoikeus, käytettävissä 1.12-30.4 välisenä aikana maan ollessa jäässä. / 626 m

Rasitetut:

535-404-216-2

NAAPURI (K38-1)

Oikeutetut:

535-404-217-2

TIKKANEN



ei muutosta

000-2014-K35204 Tieoikeus

1/Viiva, Teksti / 6 m / 147 m

Rasitetut:

535-402-5-47 REUNA

535-402-5-54 KÖNÖ

535-402-5-57 PÄIVÄNPAISTE

Oikeutetut:

535-402-5-47 REUNA

535-402-5-54 KÖNÖ

535-402-5-56 KORPIPELTO

535-402-5-116 KELLOKANGAS

2/Viiva, Teksti / 6 m / 101 m

Rasitetut:

535-402-5-57 PÄIVÄNPAISTE

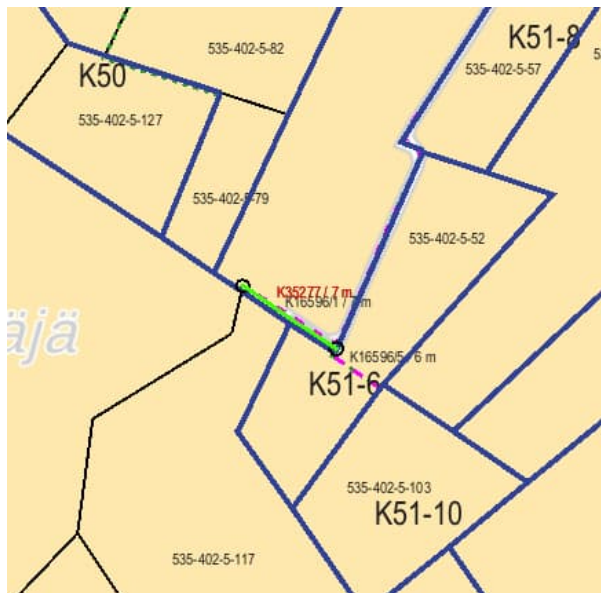
Oikeutetut:

535-402-5-116 KELLOKANGAS



Lakkautus tarpeettomana

000-2014-K35217 ————— Tietoiikeus
 1/Viiva, Teksti / 7 m / 27 m
 Rasitetut:
 535-402-5-97 ————— KIILA
 Oikeutetut:
 535-402-5-62 ————— HAKALA



korvaaminen uudella tietoikeudella 000-2025-K16596

17) 000-2014-K35277 ————— Tietoiikeus
 1/Viiva, Teksti / 7 m / 85 m
 Rasitetut:
 535-402-5-116 ————— KELLOKANGAS
 Oikeutetut:
 535-402-5-117 ————— URPELA

**Lakkautus tarpeettomana**

Yksityistielain mukainen oikeus

Tietoiikeus

Osa: ~~000-2016-K1868 / 1~~

Rajaukset:

Rasitetut:

Leveys: 6 m

535-402-5-80 ————— HAUTAMÄKI

535-402-5-102 ————— AHOMÄKI

Oikeudet:

535-402-5-80 ————— HAUTAMÄKI

535-402-5-130 ————— Urpela K34-2

**kohdistus, oikeutettujen määritys**

Yksityistielain mukainen oikeus

Tiesoikeus, ~~kaikkia oikeutettuja ei ole selvitetty~~

Osa: 000-2016-K1924 / 2

Rajaukset:

Rasitetut:

Leveys: 4 m

535-402-5-125 Anttila

Oikeutetut:

~~535-402-5-105~~ AHOVAINIO~~535-402-5-127~~ Tamela **K28-1****K56-1**

Osa: 000-2016-K1924 / 3

Rajaukset:

Rasitetut:

Leveys: 4 m

~~535-402-5-105~~ AHOVAINIO **K28-1**

Oikeutetut:

~~535-402-5-105~~ AHOVAINIO~~535-402-5-127~~ Tamela **K28-1****K56-1**

Osa: 000-2016-K1924 / 4

Rajaukset:

Rasitetut:

Leveys: 4 m

~~535-402-5-127~~ Tamela **K28-1**

Oikeutetut:

~~535-402-5-105~~ AHOVAINIO~~535-402-5-127~~ Tamela **K28-1****K56-1**



Oikeuden kohdistus

000-2016-K1963 Tieoikeus, kaikkia oikeutettuja ei ole selvitetty
1/Viiva, Teksti / 210 m

Rasitetut:

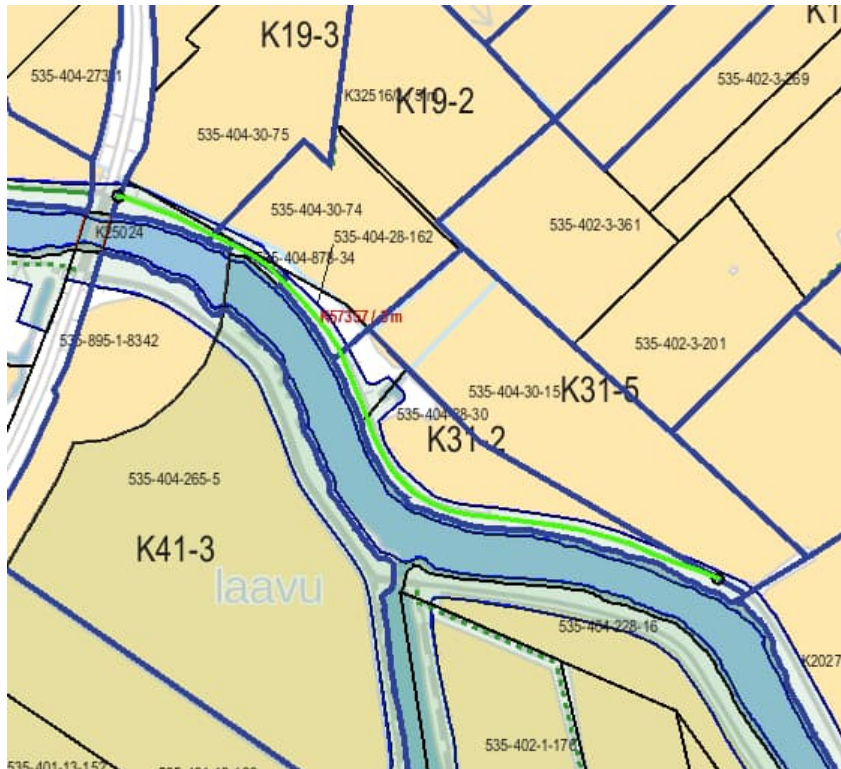
~~535-402-5-105~~ AHOVAINIO K34-2

~~535-402-60-1~~ K34-1

Oikeutetut:

~~535-402-5-105~~ AHOVAINIO K34-2

~~535-402-60-1~~ K34-1



Oikeuden kohdistus

Tieoikeus

Osa: 000-2016-K57357 / 1

Rajaukset: Leveys: 3 m

Rasitetut:

535-404-28-30 PASKARANTA (K31-2)

~~535-404-28-165 Valtio Jokipelto~~

K19-2

K19-3

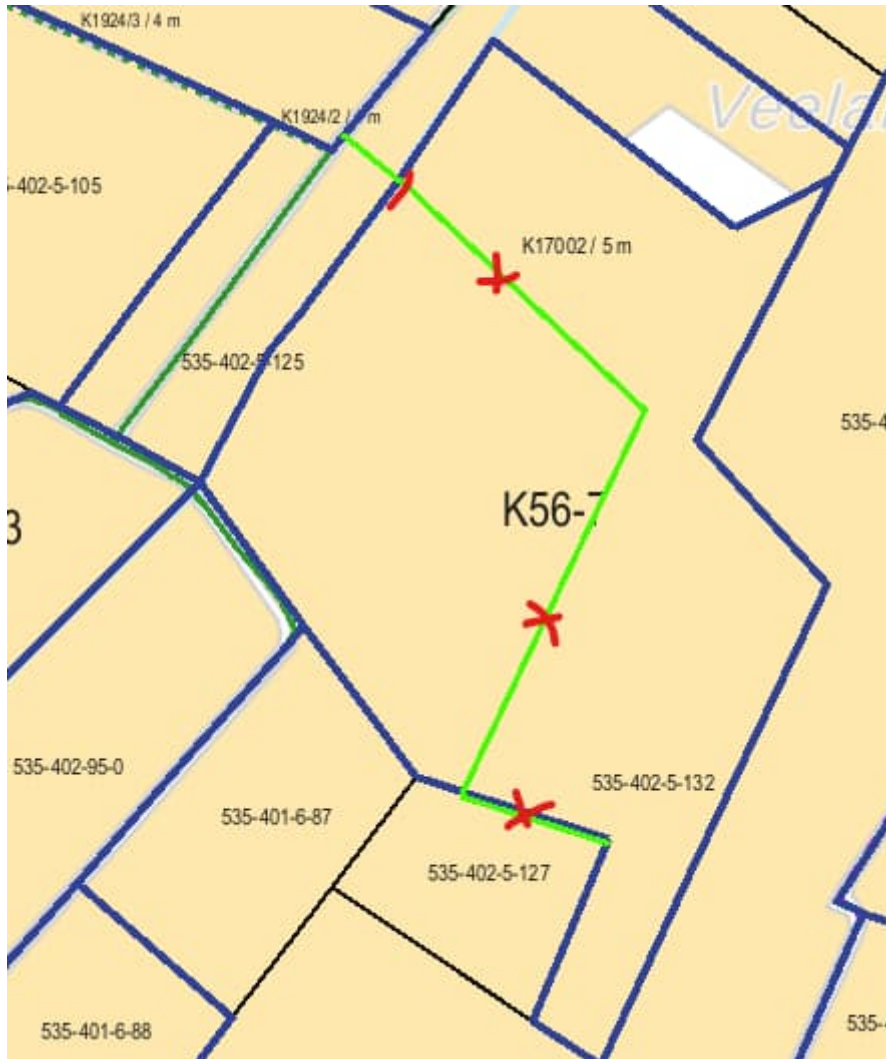
535-404-878-34 YHT.ALUEET

Oikeutetut:

535-404-28-30 PASKARANTA (K31-2)

~~535-404-28-165 Valtio Jokipelto~~ K19-2

535-404-878-34 YHT.ALUEE

**Kohdistaminen ja tieoikeuden lyhennys**

Yksityistielain mukainen oikeus

Tieoikeus

Osa: 000-2017-K17002 / 1

Rajaukset:

Leveys: 5 m

Rasitetut:

535-402-5-125 Anttila

~~535-402-5-127~~ Tamela~~535-402-5-132~~ Kiilapala

Oikeutetut:

~~535-402-5-127~~ Tamela

535-402-5-132 Kiilapala



ei muutosta

000-2017-K33813 Tieoikeus
1/Viiva, Teksti / 6 m / 89 m

Rasitetut:

535-402-1-144 NIITTYLÄ

535-402-1-176 Rintamaa

Oikeutetut:

535-402-1-185 Niittykumpu



Tieoikeuden muutos ja oikeutettujen vahvistaminen
 haara 1 muutos siten, ettei Ahon viljelystien kanssa päällekkäinen
 haarojen 2,3 ja 5 lakkautus (Ahon viljelystien 000-2024-K1226 kanssa
 päällekkäinen ja osin tarpeeton)

Yksityistielain mukainen oikeus

Tieoikeus, ~~kaikkia oikeutettuja ei ole selvitetty~~

Osa: 000-2018-K1447 / 1

Rajaukset:

Leveys:5 m

Rasitetut:

~~535-402-3-206 HAKA-AHO~~

~~535-402-3-223 PENTINSUO~~

535-402-3-267 PERÄLÄ K53-3

535-402-3-369 Ahtela K2-1

~~535-402-3-376 Valtio Alakangas~~

535-402-3-378 Kotivainio K53-1

Oikeutetut:

~~535-402-3-206 HAKA-AHO~~

~~535-402-3-223 PENTINSUO~~

535-402-3-267 PERÄLÄ K53-3

535-402-3-369 Ahtela K2-1

~~535-402-3-376 Valtio Alakangas~~

535-402-3-378 Kotivainio K53-1

~~535-402-878-9 YHT.ALUE~~

K53-2

~~Osa: 000-2018-K1447 / 2~~

~~Rajaukset:~~

~~Leveys:5 m~~

~~Rasitetut:~~

~~535-402-3-72 KÖNÖLÄ~~
~~535-402-3-155 UUSIKÖNNI~~
~~535-402-3-323 SORSAPELTO~~
Oikeudetut:
~~535-402-3-72 KÖNÖLÄ~~
~~535-402-3-155 UUSIKÖNNI~~
~~535-402-3-323 SORSAPELTO~~
~~535-402-3-343 TIALA~~

~~Osa: 000-2018-K1447 / 3~~
Rajaukset:
Leveys:8 m
Rasitetut:
~~535-402-3-283 PELTOAHO~~
~~535-402-3-379 Könni~~
Oikeudetut:
~~535-402-3-282 JUSSINKÖNNI~~

~~Osa: 000-2018-K1447 / 5~~
Rajaukset:
Leveys:4 m
Rasitetut:
~~535-402-3-369 Ahtela~~
Oikeudetut:
~~535-402-3-369 Ahtela~~
~~535-402-878-9 YHT.ALU~~

Osa 6 (Ahon viljelystien jatkeena oleva vanha tie)
leveys 5 m
Rasitetut:
K10-4
K2-1
Oikeudetut
K10-4
K2-1



Lakkautus tarpeettomana

000-2018-K1539	Tieoikeus
1/Viiva, Teksti / 7 m / 73 m	
Rasitetut:	
535 402 3 369	Ahtela
Oikeudet:	
535 402 3 282	JUSSINKÖNNI



ei muutosta

000-2018-K1596 Tieoikeus
1/Viiva, Teksti / 3 m / 82 m

Rasitetut:

535-402-3-178

535-402-3-369

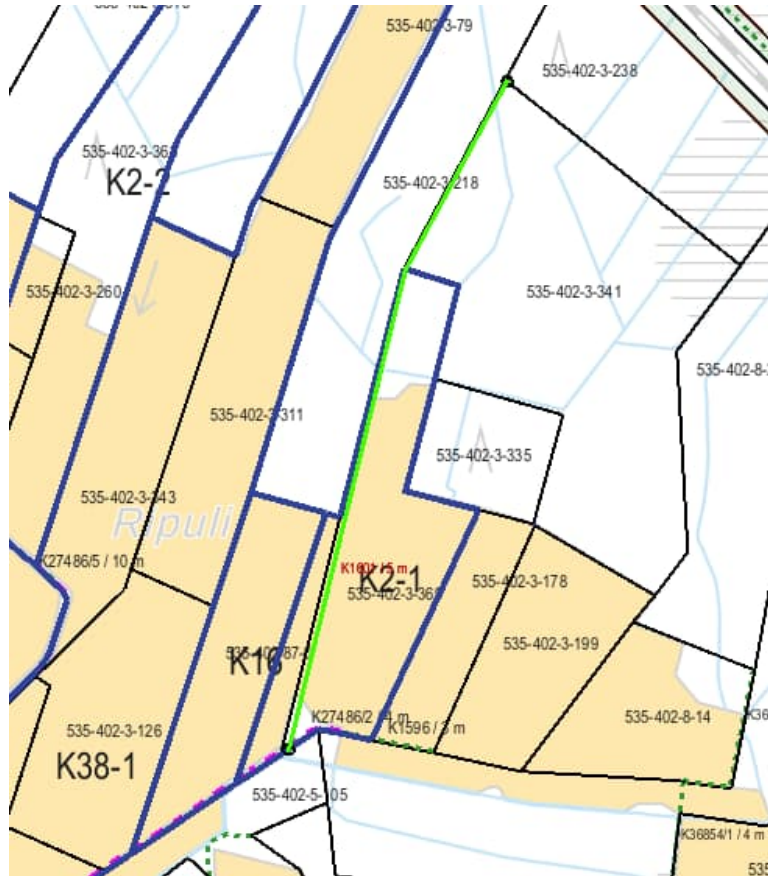
Oikeutetut:

535-402-3-178

535-402-3-199

NIITTYRIPULI
Ahtela

NIITTYRIPULI
KESKIMAA



ei muutosta

000-2018-K1601

Tieoikeus

1/Viiva, Teksti / 5 m / 640 m

Rasitetut:

535-402-3-341

535-402-3-369

Oikeutetut:

535-402-3-238

LUOTO

Ahtela

HEMMOSENMETSÄ



Lakkautus tarpeettomana

~~000-2018-K1624~~ Tieoikeus

~~1/Viiva, Teksti / 3 m / 138 m~~

~~Rasitetut:~~

~~535 401 13 188 Purovepsu~~

~~Oikeudet:~~

~~535 402 3 369 Ahtela~~



Haaran 1 korvaaminen uudella tieoikeudella 000-2024-K27486

Haara 2 kohdistaminen

Haara 3 ei muutosta

Haara 4 lakkautus tarpeettomana

000-2018-K293 Tieoikeus

1/Viiva, Teksti / 5 m / 786 m

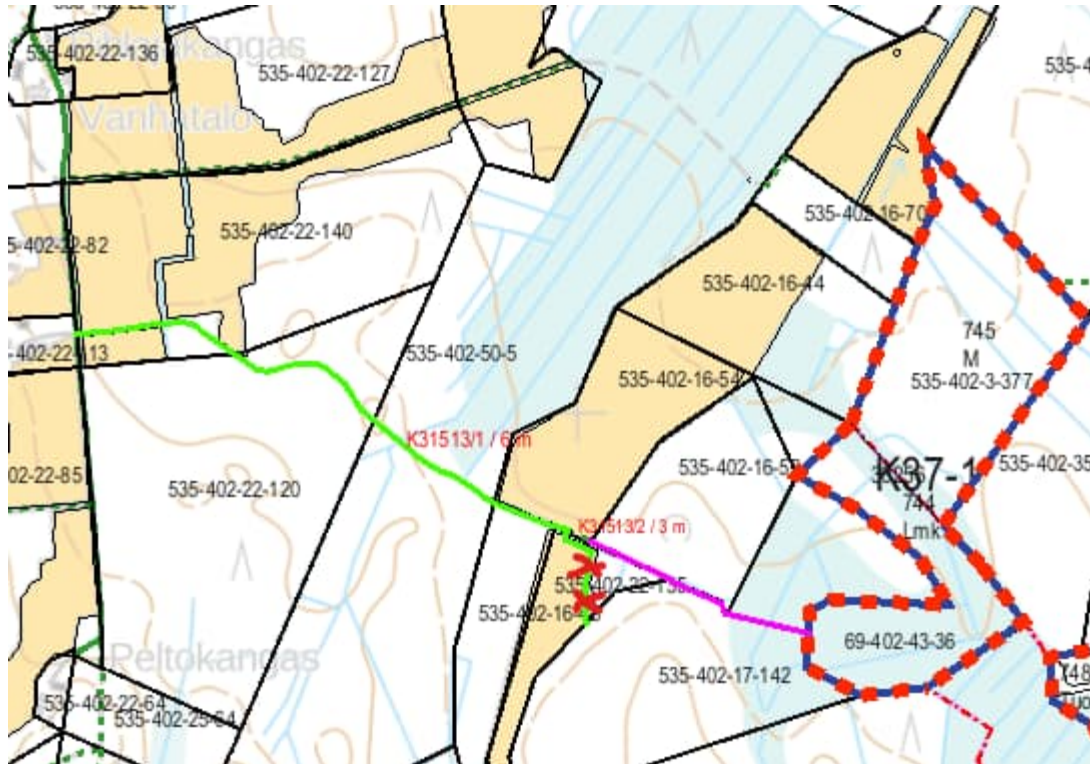
Rasitetut:

535 402 3 145	PÄTKÄ
535 402 3 173	RINTAPELTO
535 402 3 343	TIALA
535 402 3 368	Ketunpesäkangas
535 402 5 80	HAUTAMÄKI
535 402 69 0	HIETAPELTO

Oikeudet:

535 402 3 145	PÄTKÄ
535 402 3 166	TEERISUO
535 402 3 171	TEERISUO 2
535 402 3 173	RINTAPELTO
535 402 3 226	KOLOMAA

535-402-3-313	HIETALA
535-402-3-343	TIALA
535-402-3-368	Ketunpesäkangas
535-402-69-0	HIETAPELTO
2/Viiva, Teksti / 5 m / 255 m	
Rasitetut:	
535-402-3-166	TEERISUO
535-402-3-171	TEERISUO 2
535-402-3-226	KOLOMAA
535-402-3-343	TIALA K34-2
Oikeutetut:	
535-402-3-166	TEERISUO
535-402-3-171	TEERISUO 2
535-402-3-226	KOLOMAA
K34-2	
3/Viiva, Teksti / 4 m / 209 m	
Rasitetut:	
535-402-69-0	HIETAPELTO
Oikeutetut:	
535-402-3-313	HIETALA
4/Viiva, Teksti / 6 m / 65 m	
Rasitetut:	
535-402-11-48	TIKKALA
Oikeutetut:	
535-402-11-49	TIKKASENPÄÄ



Tieoikeuden muutos

Haaran 1 lyhentäminen tilan 535-402-22-135 Heilala rajalle, lisätieoikeuden antaminen,
 talvitierajoituksen poistaminen
 Haara 2 lisätieoikeuden antaminen
 Haara 3 uusi tieoikeus lyhennetyn haaran tilalle

Yksityistielain mukainen oikeus

Tieoikeus

Osa: 000-2019-K31513 / 1

Rajaukset:

Leveys: 6 m

Talvitieoikeus, käytettävissä 1.11-30.4 välisenä aikana maan ollessa jäässä.

Rasitetut:

535-402-16-48	LAITAKORPI
535-402-16-54	LÄHEKORPI
535-402-22-120	Pihlajakangas
535-402-22-135	Heilala
535-402-22-140	Eila
535-402-50-5	Turhala

Oikeudet:

535-402-17-142 Martin hovikangas

K37-1 (535-402-3-377 Niemi)

Osa: 000-2019-K31513 / 2

Rajaukset:

Leveys: 3 m

Rasitetut:

535-402-16-54	LÄHEKORPI
535-402-16-53	HOVIKORPI
535-402-17-142	Martin hovikangas

Oikeudet:

535-402-16-53

HOVIKORPI

535-402-17-142

Martin hovikangas

K37-1 (535-402-3-377 Niemi)

Osa: 000-2019-K31513 / 3

Rajaukset:

Leveys: 3 m

Rasitetut:

535-402-16-53

HOVIKORPI

535-402-17-142

Martin hovikangas

Oikeudet:

535-402-17-142

Martin hovikangas

K37-1 (535-402-3-377 Niemi)

535-402-2-83 VAINIONMÄKI

535-402-95-0 PÄIVÄÄHO K57-5

Oikeudet:

535-402-2-69 HAAPASAARI

~~535-402-2-82 OJANTAUS~~

535-402-2-83 VAINIONMÄKI

535-402-2-125 Pikkumehtä

~~535-402-2-132 Valtio Ylikangas~~

535-402-95-0 PÄIVÄÄHO

K48-5



Tieoikeuden kohdistaminen, kaikkien oikeutettujen määrittäminen
Tieoikeus, kaikkia oikeutettuja ei ole selvitetty

Osa: 000-2019-K46416 / 2

Rajaukset:

Leveys: 4 m

Rasitetut:

535-402-95-0 PÄIVÄAHO

Oikeutetut:

535-402-2-69 HAAPASAARI

535-402-2-116 Koivupelto

~~535-402-2-132 Valtio Ylikangas~~

~~K21-2~~

~~K48-2~~

Osa: 000-2019-K46416 / 3

Rajaukset:

Leveys: 4 m

Rasitetut:

~~535-402-2-132 Valtio Ylikangas~~

~~K21-2~~

~~K48-2~~

Oikeutetut:

535-402-2-69 HAAPASAARI

535-402-2-116 Koivupelto

~~K21-2~~

~~K48-2~~

Osa: 000-2019-K46416 / 4

Rajaukset:

Leveys: 4 m

Rasitetut:

535-402-2-69 HAAPASAARI

Oikeutetut:

535-402-2-116 Koivupelto



Lakkautus tarpeettomana

~~Yksityistielain mukainen oikeus~~

~~Tiesoikeus~~

~~Osa: 000-2020-K24617 / 1~~

~~Rajaukset:~~

~~Rasitetut:~~

~~Leveys: 4 m~~

~~535-402-5-94 ————— OJAKORPELA~~

~~Oikeudetut:~~

~~535-402-5-47 ————— REUNA~~



Ei muutosta

38) 000-2020-K32226 Tieoikeus
1/Viiva, Teksti / 120 m

Rasitetut:

535-402-1-149

535-402-1-182

Oikeutetut:

535-402-1-122

535-402-1-149

535-402-1-182

ALAKESKINEN

Kotipelto (K15-5)

SAARI

ALAKESKINEN

Kotipelto (K15-5)



Ei muutosta

39) 000-2020-K32239 Tieoikeus
1/Viiva / 4 m / 427 m

Rasitetut:

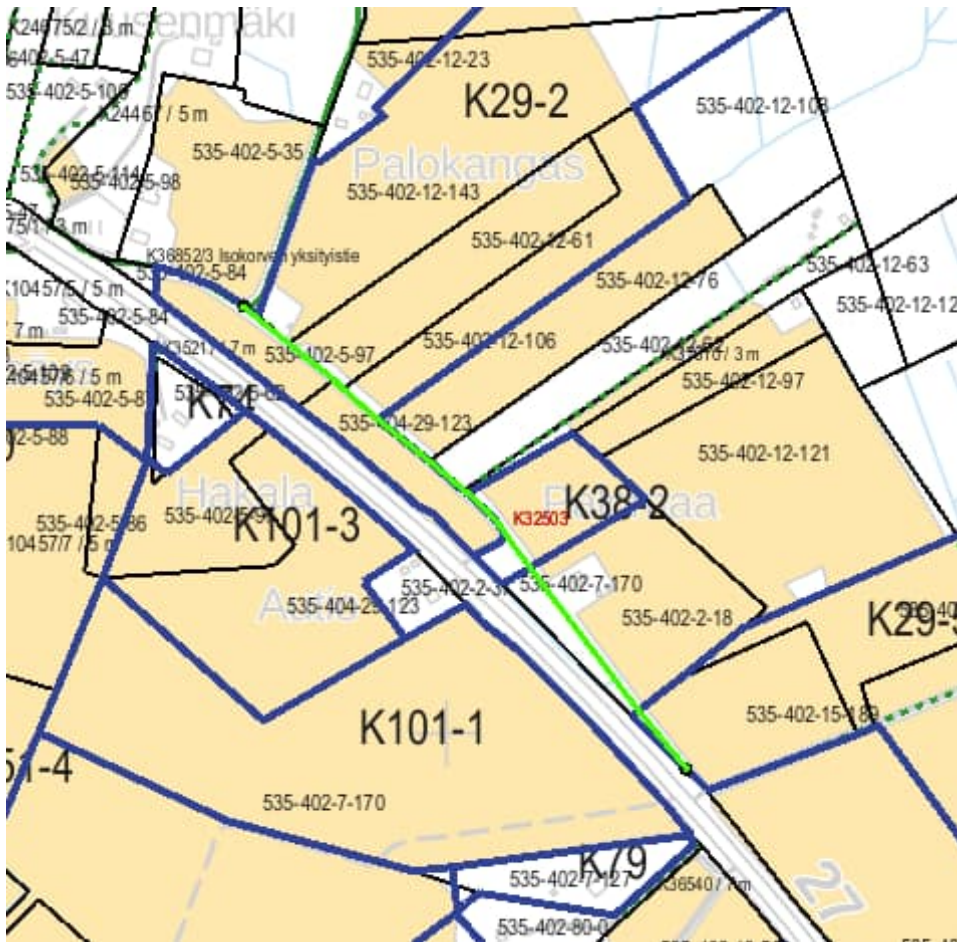
535-402-1-132

MIKKI (K21-5)

Oikeutetut:

535-402-1-133

NIEMIPELTO



Tieoikeuden korvaaminen uudella tieoikeudella 000-2026-K10745

Laji:

Yksityistielain mukainen oikeus

Tieoikeus, kaikkia oikeutettuja ei ole selvitetty

Osa: 000-2020-K32503 / 1

Rasitetut:

535-402-2-18	PALOMAA
535-402-5-97	KIILA
535-402-7-170	PENTINRONI
535-402-11-62	Paloaho
535-402-12-62	KATAJAKANGAS
535-402-12-63	KOIVIKKO
535-402-12-76	PALOSUO
535-402-13-87	Palosaari
535-402-15-189	Mäkelä
535-404-29-123	VEPSUNPERUKKA

Oikeutetut:

535-402-2-18	PALOMAA
535-402-5-97	KIILA
535-402-7-170	PENTINRONI
535-402-11-62	Paloaho
535-402-12-62	KATAJAKANGAS
535-402-12-63	KOIVIKKO
535-402-12-76	PALOSUO
535-402-13-87	Palosaari
535-402-15-189	Mäkelä
535-404-29-123	VEPSUNPERUKK



Tieoikeuden lyhentäminen ja kaikkien oikeutettujen määrittäminen

Yksityistielain mukainen oikeus

Tieoikeus, ~~kaikkia oikeutettuja ei ole selvitetty~~

Osa: 000-2020-K32516 / 2

Rajaukset:

Leveys: 5 m

Rasitetut:

535-404-30-74 ————— KILPIÖ

535-404-30-75 ————— Lisäkilpiö (K19-3)

Oikeutetut:

535-402-2-41 ————— MUTKANIITTY

535-402-2-70 ————— IISAKINMUTKA (K57-2)

535-404-30-74 ————— KILPIÖ (K19-2)

535-404-30-75 ————— Lisäkilpiö (K19-3)

~~Osa: 000-2020-K32516 / 3~~

~~Rajaukset:~~

~~Leveys: 5 m~~

~~Rasitetut:~~

~~535-404-30-74 ————— KILPIÖ~~

~~535-404-30-75 ————— Lisäkilpiö~~

~~Oikeutetut:~~

~~535-404-30-74 ————— KILPIÖ~~

~~535-404-30-75 ————— Lisäkilpi~~

Osa: 000-2020-K32943 / 5

Rajaukset:

Rasitetut:

Leveys:6 m

535-402-3-230 ALAKANGAS

Oikeudet:

535-402-3-281 PELTOKANGAS

Osa: 000-2020-K32943 / 6

Rajaukset:

Leveys:6 m

535-402-3-103 AHOKANGAS

Oikeudet:

535-402-3-230 ALAKANGAS

535-402-3-281 PELTOKANGAS

~~Osa: 000-2020-K32943 / 8~~

~~Rajaukset:~~

~~Rasitetut:~~

~~Leveys:6 m~~

~~535-402-3-103 AHOKANGAS~~

~~535-402-3-230 ALAKANGAS~~

~~535-402-3-376 Valtio Alakangas~~

~~Oikeudet:~~

~~535-402-3-376 Valtio Alakangas~~

~~Osa: 000-2020-K32943 / 9~~

~~Rajaukset:~~

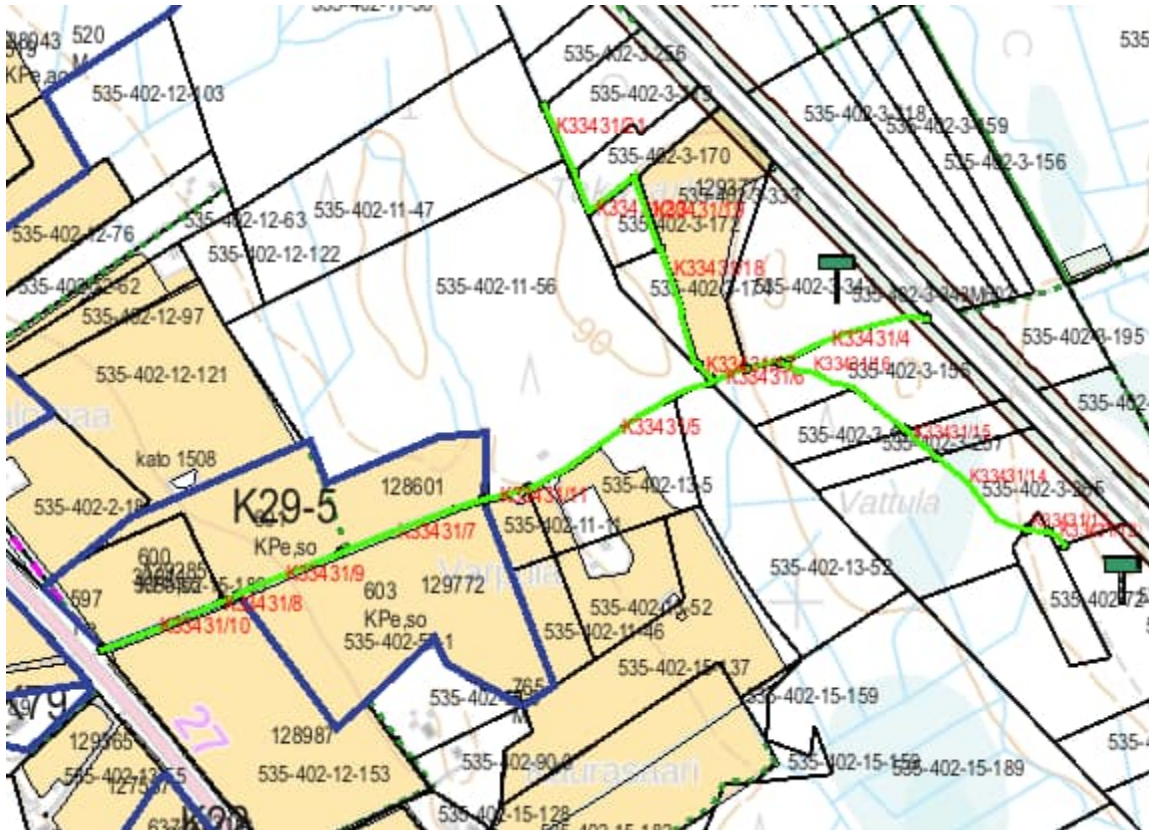
~~Rasitetut:~~

~~Leveys:6 m~~

~~535-402-3-267 PERÄLÄ~~

~~Oikeudet:~~

~~535-402-3-376 Valtio Alakanga~~



Haaran 10 tietoikeyden kohdistaminen

Laji:

Yksityistielain mukainen oikeus

Tietoikeydet, kaikkia oikeutettuja ei ole selvitetty

Osa: 000-2020-K33431 / 10

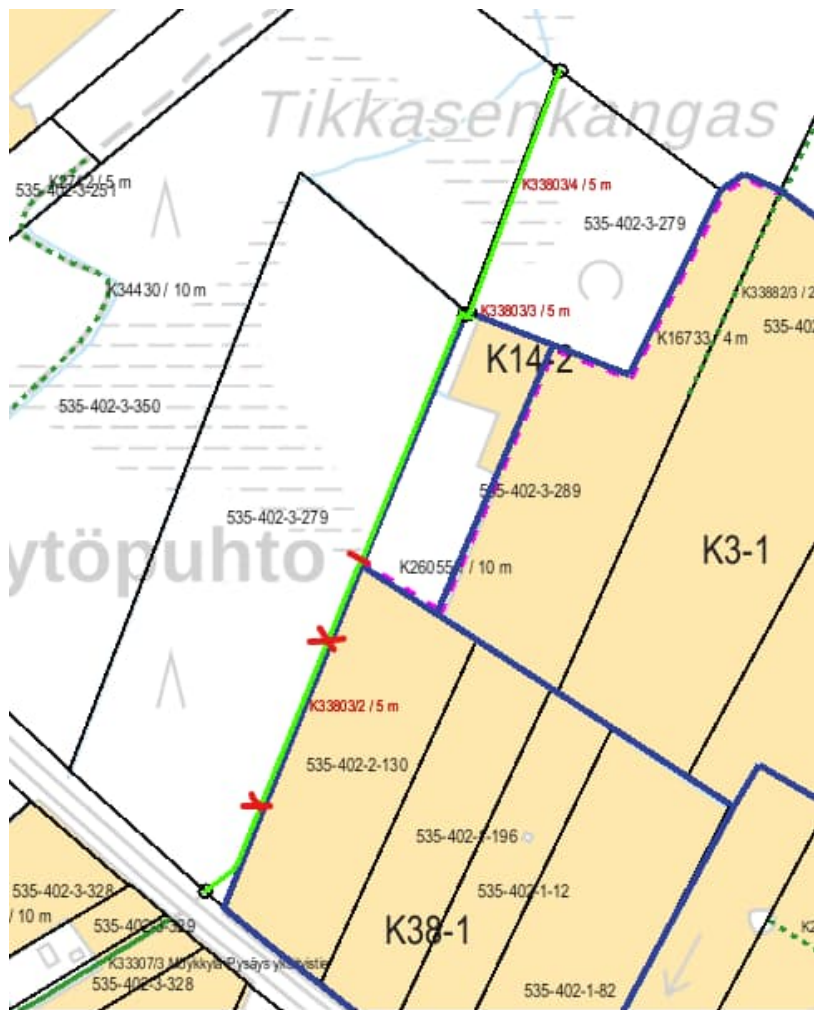
Rasitetut:

535-402-12-153 Tienvieri

~~535-402-15-189 Mäkelä K29-5 (535-402-57-1 Mäntykepuli)~~

Oikeutetut:

535-402-3-156	VATTULA
535-402-3-159	RATAPALSTA
535-402-3-170	KANAVA
535-402-3-172	VATTULA 2
535-402-3-174	RATAPALSTA 2
535-402-3-257	VATTUSAARI
535-402-3-265	LANTTO
535-402-3-319	MUTKA 2
535-402-3-333	UUSINIITTY
535-402-3-343	TIALA
535-402-11-11	VARPULA
535-402-11-56	KEPULI
535-402-12-121	PELTOVARPULA
535-402-12-153	Tienvieri
535-402-13-5	VARPULA
535-402-13-52	AITTOSAARI
535-402-15-189	Mäkelä
535-402-57-1	Mäntykepuli (K29-5)
535-402-72-0	VATTULA



Haaran 2 korvaaminen osin uudella tieoikeudella 000-2024-K26055

000-2020-K33803 Tietoikeus
2/Viiva, Teksti / 5 m / ~~470 m~~ 202m

Rasitetut:

535-402-3-279 KOTIAHO

Oikeutetut:

535-402-3-289 KYTÖNIITTY (K14-2)

535-402-3-354 KANKAANPÄÄ

3/Viiva, Teksti / 5 m / 5 m

Rasitetut:

535-402-3-289 KYTÖNIITTY

Oikeutetut:

535-402-3-279 KOTIAHO

535-402-3-289 KYTÖNIITTY

535-402-3-354 KANKAANPÄÄ

4/Viiva, Teksti / 5 m / 189 m

Rasitetut:

535-402-3-279 KOTIAHO

Oikeutetut:

535-402-3-354 KANKAANPÄÄ



Lakkautus tarpeettomana

000-2020-K33875 Tieoikeus

1/Viiva / 5 m / 485 m

Rasitetut:

535-402-3-282

JUSSINKÖNNI

Oikeutetut:

535-402-3-201

LEHTOKÖNNI



Lakkautus tarpeettomana

000 2020 K34491 ————— Tietoikeus

1/Viiva, Teksti / 4 m / 439 m

Rasitetut:

535 402 3 354

KANKAANPÄÄ

Oikeudet:

535 402 3 212

KANKAANPÄÄ



Oikeuden kohdistus

000-2020-K35069 Tieoikeus
1/Viiva / 4 m / 400 m

Rasitetut:

535-402-5-20	KOKKARE
535-402-5-24	LANTTO
535-402-5-39	SAARELA
535-402-5-114	KUUSENMÄKI

Oikeutetut:

535-402-5-20	KOKKARE
535-402-5-24	LANTTO
535-402-5-28	LOHKARE K51-1
535-402-5-39	SAARELA



Lakkautus tarpeettomana

~~000 2020 K35158~~ Tietoikeus

~~1/Viiva, Teksti / 8 m / 62 m~~

~~Rasitetut:~~

~~535 402 5 99~~ SIVULA

~~Oikeudet:~~

~~535 402 5 100~~ SOUKKA



Haaran 1 tieoikeuden kohdistus

000-2020-K37646 Tieoikeus

1/Viiva, Teksti / 174 m

Rasitetut:

535-402-12-119 ————— ALKULA K112

535-402-14-12 KANILA

535-402-14-82 HEPOLA

Oikeutetut:

535-402-12-27 LISÄYS

535-402-12-35 ————— PIIPPUKORPI

535-402-12-52 YLIMARJONIEMI

535-402-12-66 MÄKIPELTO 2

535-402-12-67 KARJANMAA

535-402-12-70 MÄKIPELTO 1

535-402-12-118 KOTIALKULA

535-402-12-119 ————— ALKULA

535-402-12-154 PETÄJÄMAA K112

535-402-14-12 KANILA

535-402-14-67 ALATALO

535-402-14-71 HEPOLANTIE

535-402-71-1 Pukari

2/Viiva, Teksti / 92 m

Rasitetut:

535-402-14-67 ALATALO

535-402-14-82 HEPOLA

Oikeutetut:

535-402-14-67 ALATALO

535-402-14-71 HEPOLANTIE



ei muutu

000-2020-K37773 Tieoikeus

1/Viiva, Teksti / 4 m / 128 m

Rasitetut:

535-402-57-1

MÄNTYKEPULI

Oikeutetut:

535-402-12-121

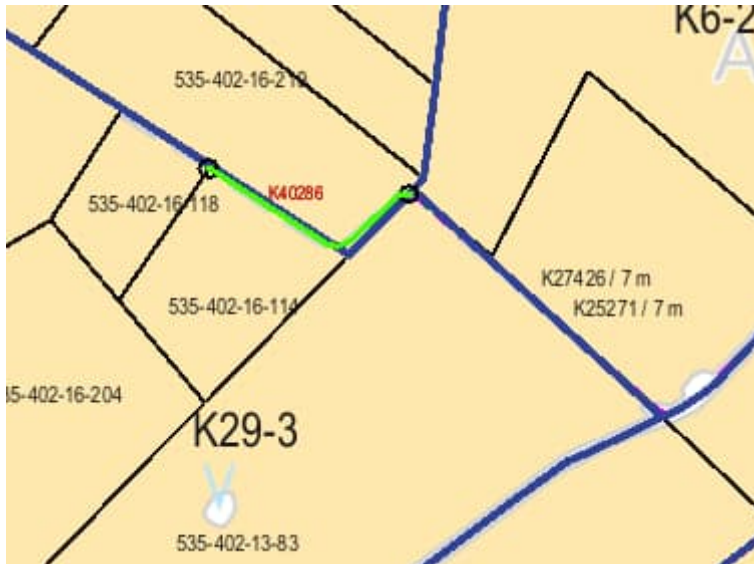
PELTOVARPULA



Lakkautus tarpeettomana

000 2020 K39398 Tietoikeus

_____	Rasitetut:	
_____	Oikeudet:	
_____	2/Viiva, Teksti / 191 m	
_____	Rasitetut:	
_____	535-402-16-200	DELTORANTA
_____	Oikeudet:	
_____	535-402-14-81	PAJARI
_____	3/Viiva, Teksti / 198 m	
_____	Rasitetut:	
_____	535-402-14-124	Uusi Hietakangas
_____	Oikeudet:	
_____	535-402-14-81	PAJARI
_____	535-402-16-200	DELTORANTA
_____	4/Viiva, Teksti / 173 m	
_____	Rasitetut:	
_____	535-402-14-92	KARJALUOTO
_____	Oikeudet:	
_____	535-402-14-81	PAJARI
_____	535-402-14-124	Uusi Hietakangas
_____	535-402-16-200	DELTORANTA



Korvaaminen uudella tieoikeudella 000-2024-K27426

~~000-2020-K40286~~ Tieoikeus

~~1/Viiva, Teksti / 137 m~~

Rasitetut:

~~535-402-16-114~~ PIKKUPERKKIÖ

~~535-402-16-219~~ Sohvila

Oikeudet:

535-402-16-114 PIKKUPERKKIÖ

535-402-16-118 PALOMAA



Tietoikeyden kohdistaminen ja kaikkien oikeutettujen määrittäminen

Tietoikeyden, kaikkia oikeutettuja ei ole selvitetty

Osa: 000-2020-K41161 / 2

Rajaukset:

Leveys: 3 m

Rasitetut:

535-402-50-7 HYÖTYLÄ I 1

Oikeutetut:

~~535-402-17-139 Joentakasen vainio~~ K113

Osa: 000-2020-K41161 / 3

Rasitetut:

535-402-77-1 NOTKONTAUS

Oikeutetut:

535-402-3-377 Niemi K37-1

Osa: 000-2020-K41161 / 4

Rasitetut:

535-402-35-9 Vanha-Ojaniemi

Oikeutetut:

535-402-3-377 Niemi K37-1

535-402-77-1 NOTKONTAUS

Osa: 000-2020-K41161 / 5

Rasitetut:

535-402-35-9 Vanha-Ojaniemi

535-402-50-7 HYÖTYLÄ I 1

Oikeutetut:

535-402-3-377 Niemi K37-1

535-402-35-9 Vanha-Ojaniemi

535-402-50-7 HYÖTYLÄ I 1

535-402-77-1 NOTKONTAUS

2 (2) Osa: 000-2020-K41161 / 6

Rasitetut:

535-402-35-9 Vanha-Ojaniemi

Oikeutetut:

~~535-402-17-139 Joentakasen vainio~~ K113

535-402-3-377 Niemi **K37-1**

535-402-50-7 HYÖTYLÄ I 1

535-402-77-1 NOTKONTAUS

Osa: 000-2020-K41161 / 7

Rasitetut:

535-402-18-33 ERKINRÄME

Oikeutetut:

~~535-402-17-139 Joentakasen vainio~~ **K113**

535-402-3-377 Niemi **K37-1**

535-402-35-9 Vanha-Ojaniemi

535-402-50-7 HYÖTYLÄ I 1

535-402-77-1 NOTKONTAUS

Osa: 000-2020-K41161 / 8

Rasitetut:

535-402-18-57 Hyötylä

Oikeutetut:

~~535-402-17-139 Joentakasen vainio~~ **K113**

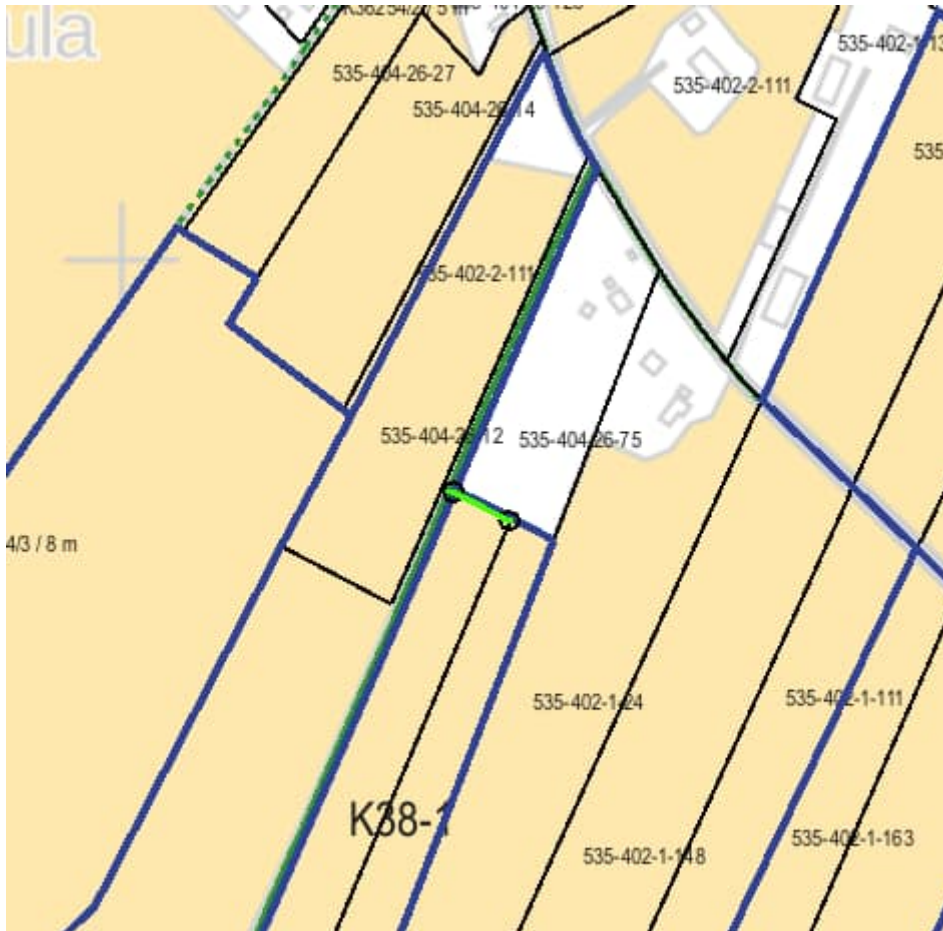
535-402-18-33 ERKINRÄME

535-402-3-377 Niemi **K37-1**

535-402-35-9 Vanha-Ojaniemi

535-402-50-7 HYÖTYLÄ I 1

535-402-77-1 NOTKONTAU



Lakkautus tarpeettomana

000-2021-K17700	Tietoikeus
1/Viiva / 4 m / 33 m	
Rasitetut:	
535-402-60-1	
Oikeudet:	
535-404-26-70	YLIKORPI



Lakkautus tarpeettomana

000 2021 K37904 ——— Tieoikeus

————— 1/Viiva, Teksti / 4 m / 118 m

————— Rasitetut:

————— 535 404 29 145 ————— Kaukoniemi

————— Oikeudetut:

————— 535 404 29 147 ————— RAUTIO



Lakkautus pääosin tarpeettomana, osin korvaaminen uudella 000-2025-K16724

000-2021-K37925 Tieoikeus

1/Viiva, Teksti / 380 m

Rasitetut:

535-404-29-89 YLITALO

535-404-29-118 YLIKOTILA

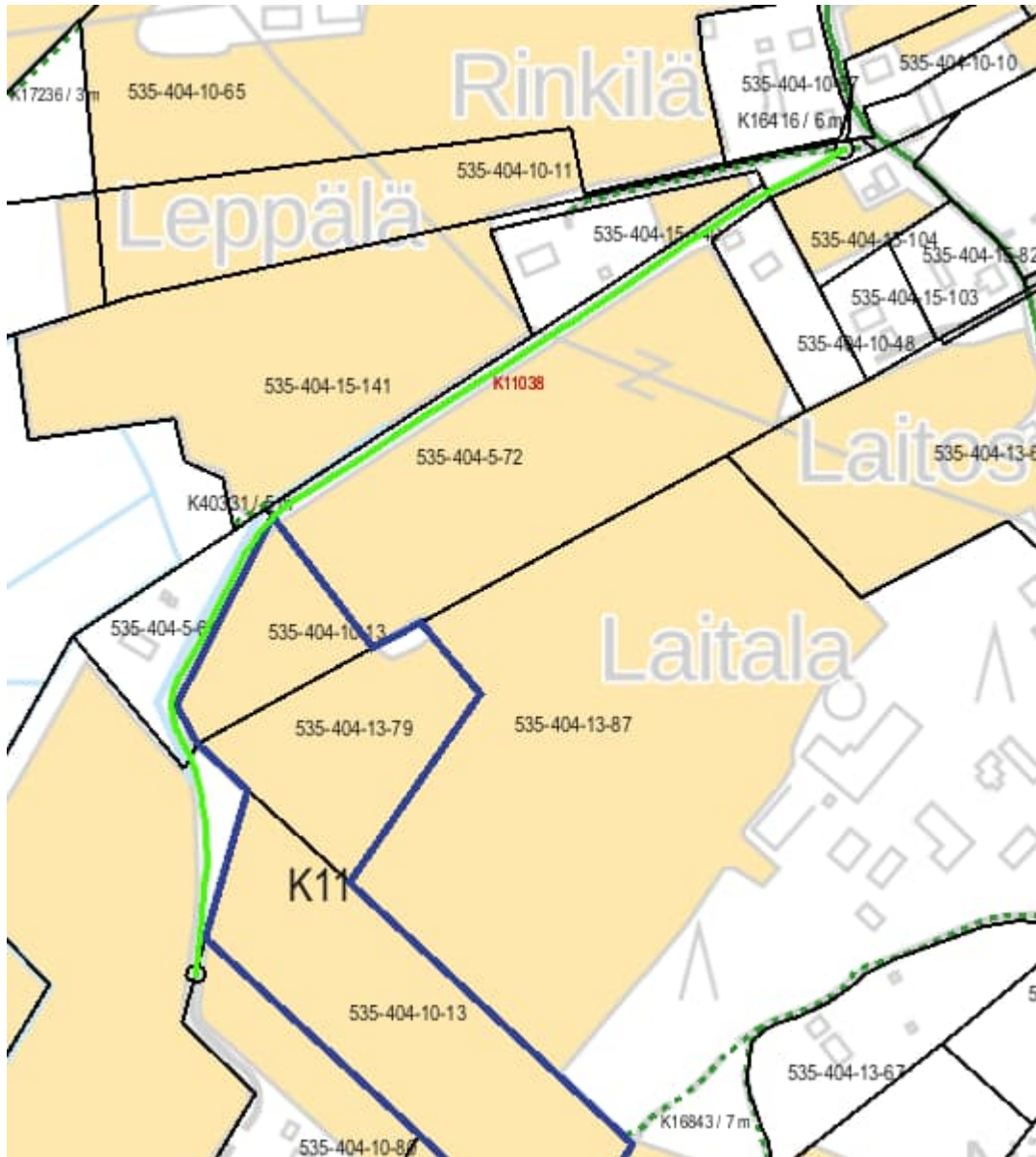
535-404-29-145 Kaukoniemi

Oikeudet:

535-404-29-89 YLITALO

535-404-29-118 YLIKOTILA

535-404-29-145 Kaukoniemi



Oikeuden kohdistus

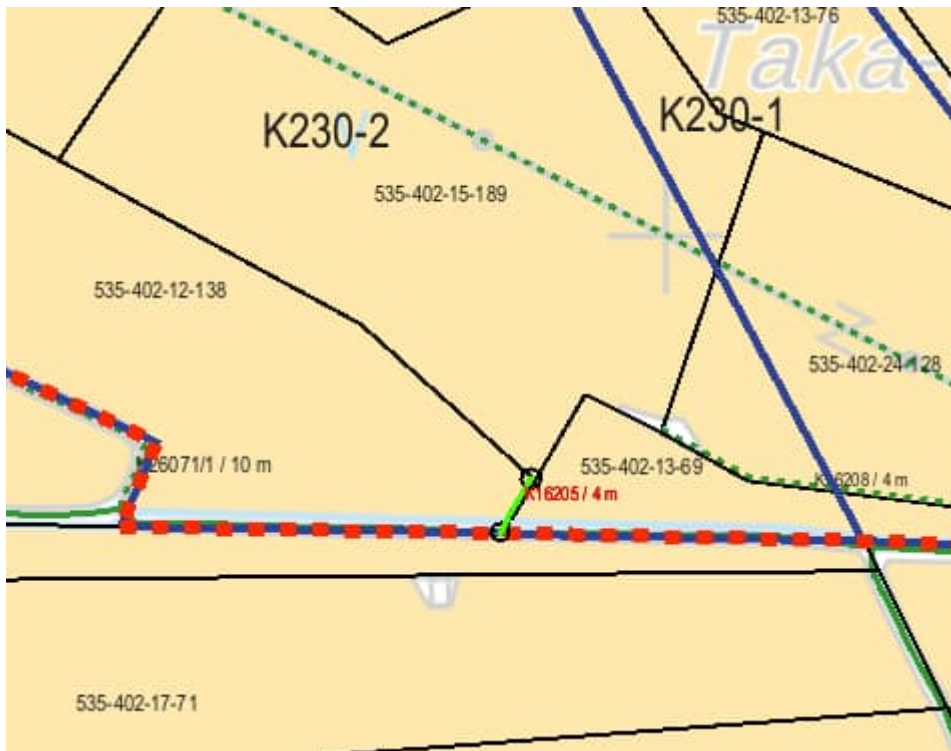
000-2022-K11038 Tieoikeus, kaikkia oikeutettuja ei ole selvitetty
1/Viiva, Teksti / 625 m

Rasitetut:

535-404-5-63	Liinala
535-404-5-72	Hautasalo
535-404-10-13	TASANKO K11-2 (535-404-13-87 Laitala)
535-404-10-80	HAUTASALO
535-404-15-141	Kotivainio

Oikeutetut:

535-404-5-63	Liinala
535-404-5-72	Hautasalo
535-404-10-13	TASANKO
535-404-10-48	LEPIKKO
535-404-10-80	HAUTASALO



Lakkautus tarpeettomana

~~000-2022-K16205~~ Tietoiikeus

~~1/Viiva, Teksti / 4 m / 32 m~~

~~Rasitetut:~~

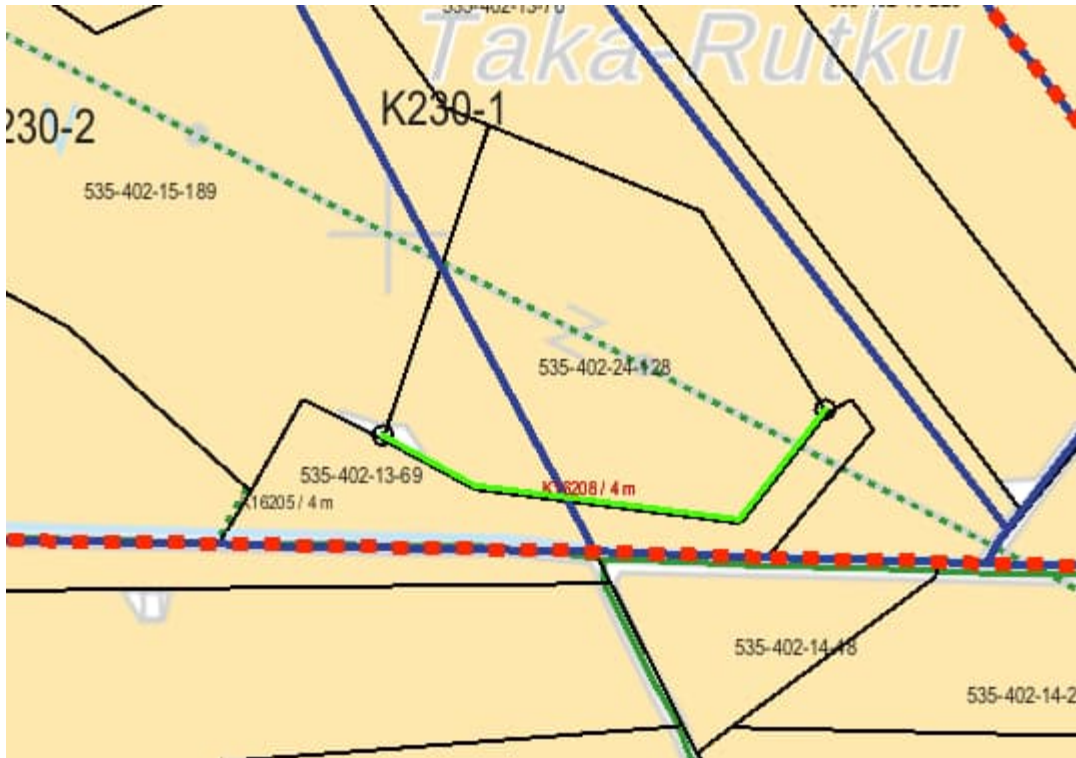
~~535-402-12-138~~

~~KIVIRANTA~~

~~Oikeudet:~~

~~535-402-15-189~~

~~Mäkelä~~



Lakkautus tarpeettomana

~~Yksityistielain mukainen oikeus~~

~~Tietoikeus~~

~~Osa: 000-2022-K16208 / 1~~

~~Rajaukset:~~

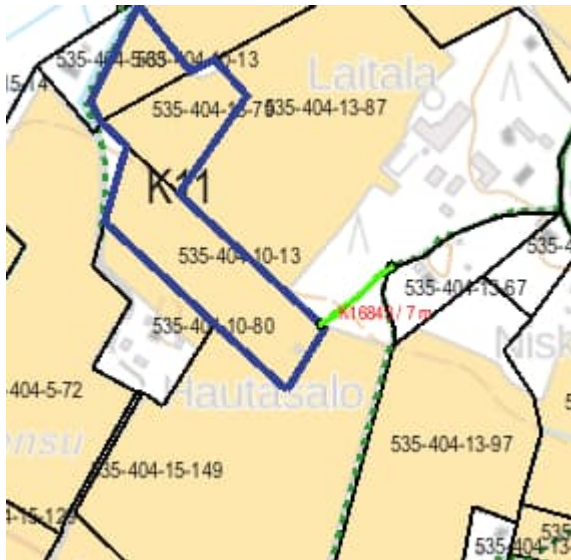
~~Rasitetut:~~

~~Leveys: 4 m~~

535-402-24-128 ————— Taka-Rutku

~~Oikeudet:~~

535-402-15-189 ————— Mäkel



Lakkautus tarpeettomana

000-2022-K16843 Tietoiikeus

1/Viiva, Teksti / 7 m / 94 m

Rasitetut:

535-404-10-13 TASANKO

535-404-13-87 LAITALA

Oikeutetut:

535-404-10-13 TASANKO



Korvaaminen uudella tietoikeudella 000-2024-K27426

000-2022-K25271 Tietoiikeus

1/Viiva, Teksti / 7 m / 192 m

Rasitetut:

535-402-13-83 KOIVUSAARI

535-402-90-1 Luolavainio

Oikeutetut:

535-402-16-219 Sohvila



Lakkautus tarpeettomana

~~000 2022 K30872~~ Tietoiikeus

~~1/Viiva, Teksti / 3 m / 113 m~~

~~Rasitetut:~~

~~535 402 3 139~~ ERKKILÄ

~~Oikeudet:~~

~~535 402 3 375~~ Valtio Möykkylä



Lakkautus tarpeettomana

000-2022-K30882 — Tietoikeus

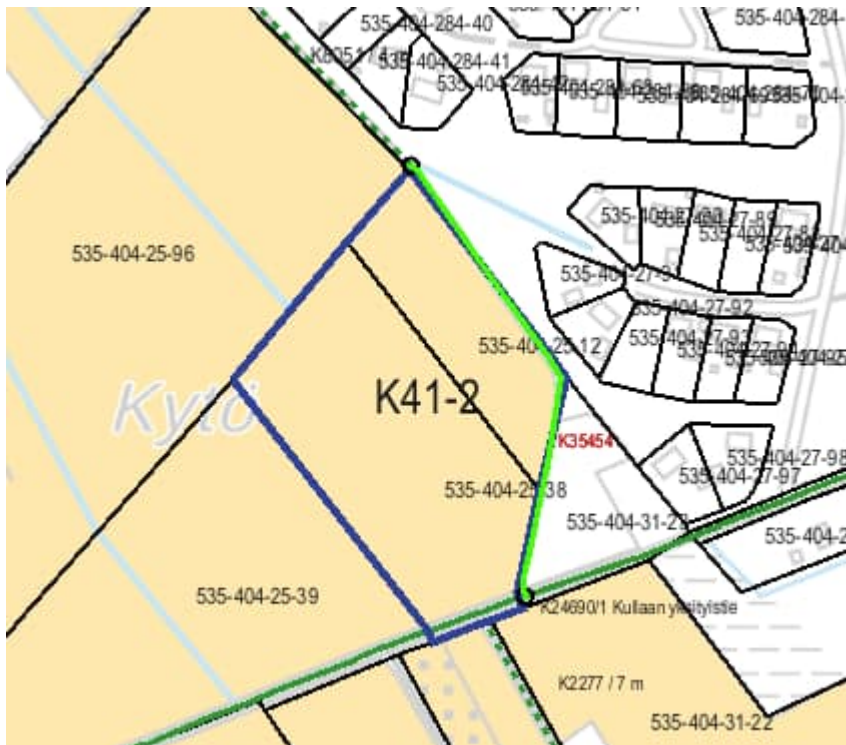
1/Viiva, Teksti / 4 m / 474 m

Rasitetut:

535-402-3-375 — Valtio Möykkylä

Oikeudet:

535-402-3-139 — ERKKILÄ



Oikeuden kohdistus ja kaikkien oikeutettujen määrittäminen

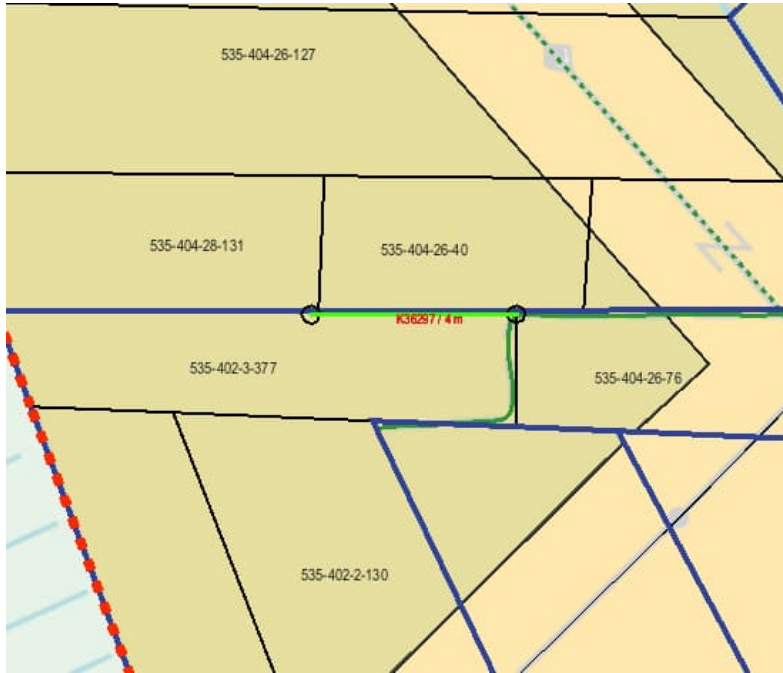
000-2022-K35454 Tiesoikeus, kaikkia oikeutettuja ei ole selvitetty
1/Viiva, Teksti / 311 m

Rasitetut:

~~535-404-25-12~~ SAVIVAINIO K41-2
~~535-404-31-23~~ NURKKA
~~535-404-284-64~~ KYTÖ

Oikeutetut:

~~535-404-25-12~~ SAVIVAINIO
~~535-404-25-38~~ POSTINKYTÖ K41-2
~~535-404-25-96~~ KÄTKÖLÄ
535-404-284-64 Kytö

**Lakkautus tarpeettomana**

~~Yksityistielain mukainen oikeus~~

~~Tieoikeus~~

~~Osa: 000-2022-K36297 / 1~~

~~Rajaukset:~~

~~Rasitetut:~~

~~Leveys: 4 m~~

~~535-402-3-377 ————— Niemi~~

~~Oikeudet:~~

~~535-404-28-131 ————— HIETIKK~~



Lakkautus tarpeettomana

000 2022 K36885 ————— Tietoikeus

1/Viiva, Teksti / 5 m / 615 m

Rasitetut:

535 404 27 34 ————— KALARANTA

535 404 27 57 ————— SAUNARANTA

535 404 28 57 ————— AHORANTA

Oikeutetut:

535 404 27 33 ————— KÖNNINRANTA

535 404 27 34 ————— KALARANTA



Oikeuden kohdistus

000-2022-K37089 Tieoikeus

1/Viiva, Teksti / 5 m / 173 m

Rasitetut:

~~535-404-28-154~~ ————— Kujavainio K18-1

Oikeutetut:

535-404-28-77 KIVIRINTA (K20-1)



Lakkautus tarpeettomana

Tietoikeus

Osa: 000 2022 K37735 / 1

Rajaukset:

Rasitetut:

Leveys: 5 m

535-404-28-131 ————— HIETIKKO

Oikeudet:

535-404-25-100 ————— Uusihietikk

**Tieoikeuden kohdistaminen ja leveyden määrittäminen**

Yksityistielain mukainen oikeus

Tieoikeus

Osa: 000-2022-K38399 / 1

Leveys: 8 m

Rasitetut:

~~535-404-29-51 KUJALA~~

K18-2 (535-404-29-149 Karjaluohto)

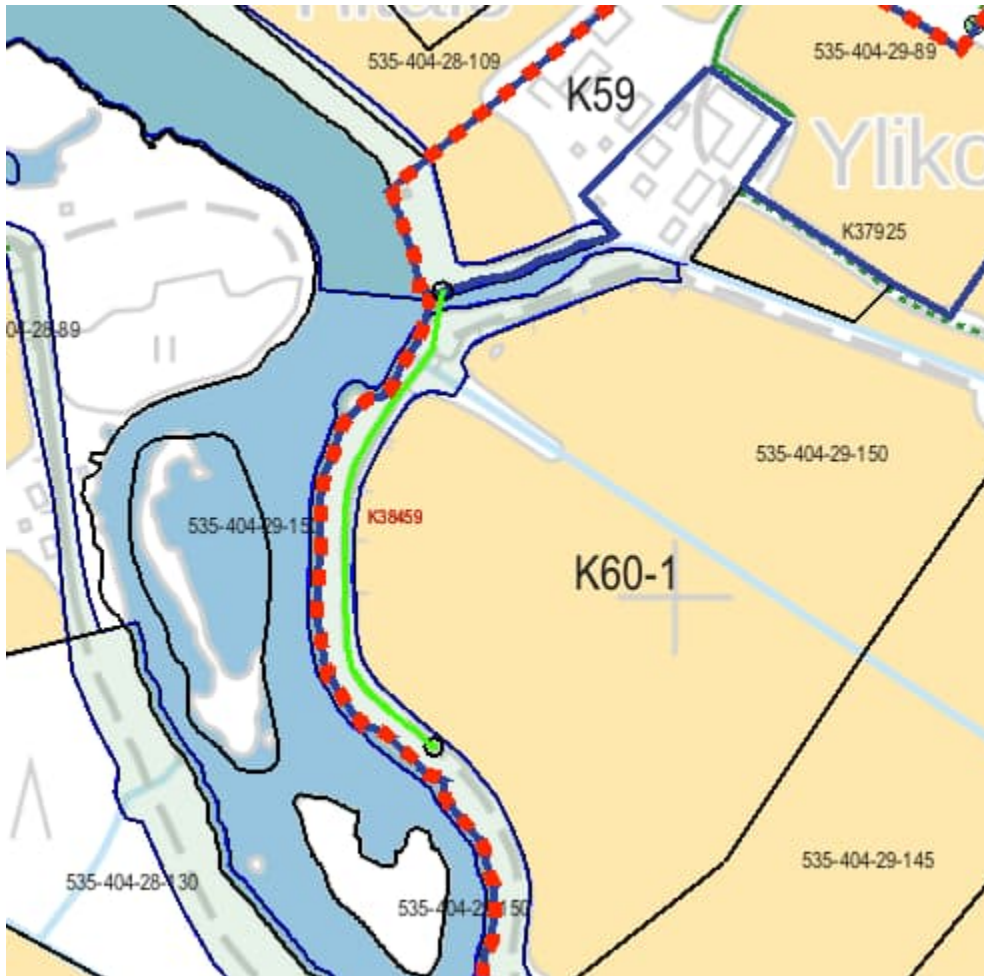
K61 (535-404-29-151 Mäkipelto)

Oikeutetut:

~~535-404-29-51 KUJALA~~

K18-2 (535-404-29-149 Karjaluohto)

K61 (535-404-29-151 Mäkipelto)



Lakkautus tarpeettomana

~~Yksityistielain mukainen oikeus~~

~~Tieoikeus~~

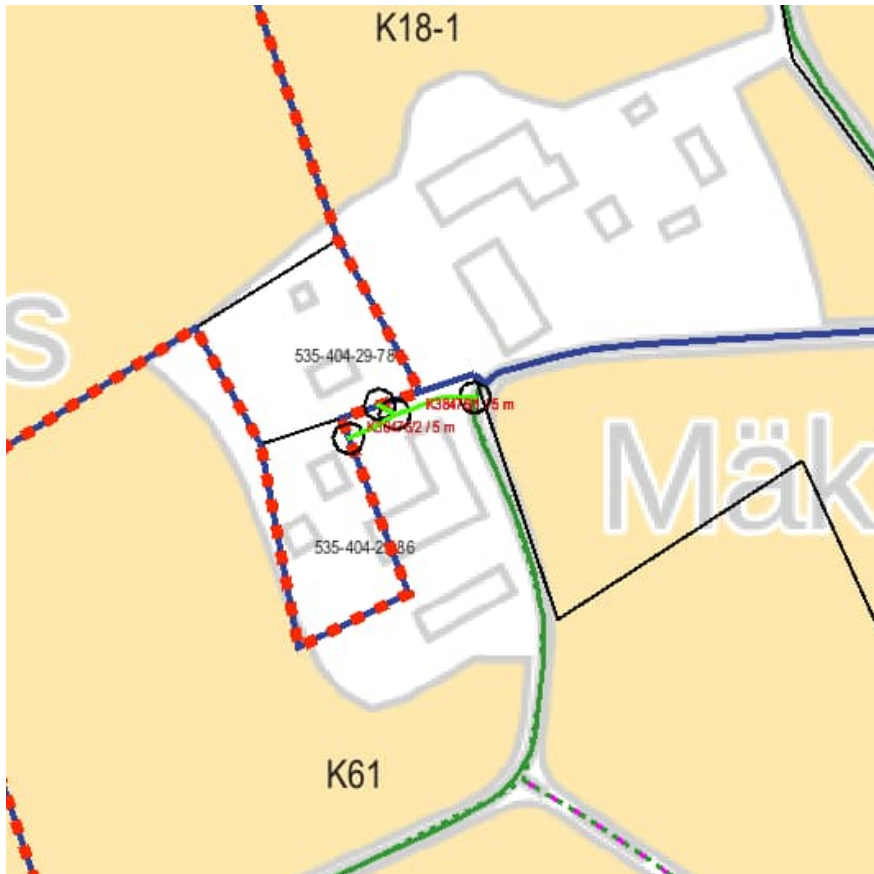
~~Osa: 000-2022-K38459 / 1~~

~~Rasitetut:~~

~~535-404-29-150 ————— Ylikotila~~

~~Oikeudet:~~

~~535-404-28-109 ————— KOTIPELLOT~~



Ei muutosta

Yksityistielain mukainen oikeus

Tieoikeus

Osa: 000-2022-K38476 / 1

Rajaukset:

Rasitetut:

Leveys:5 m

535-404-29-151

Mäkipelto

Oikeudetut:

535-404-29-78

MÄKIRINNE

535-404-29-86

PELTOMÄKI

Osa: 000-2022-K38476 / 2

Rajaukset:

Rasitetut:

Leveys:5 m

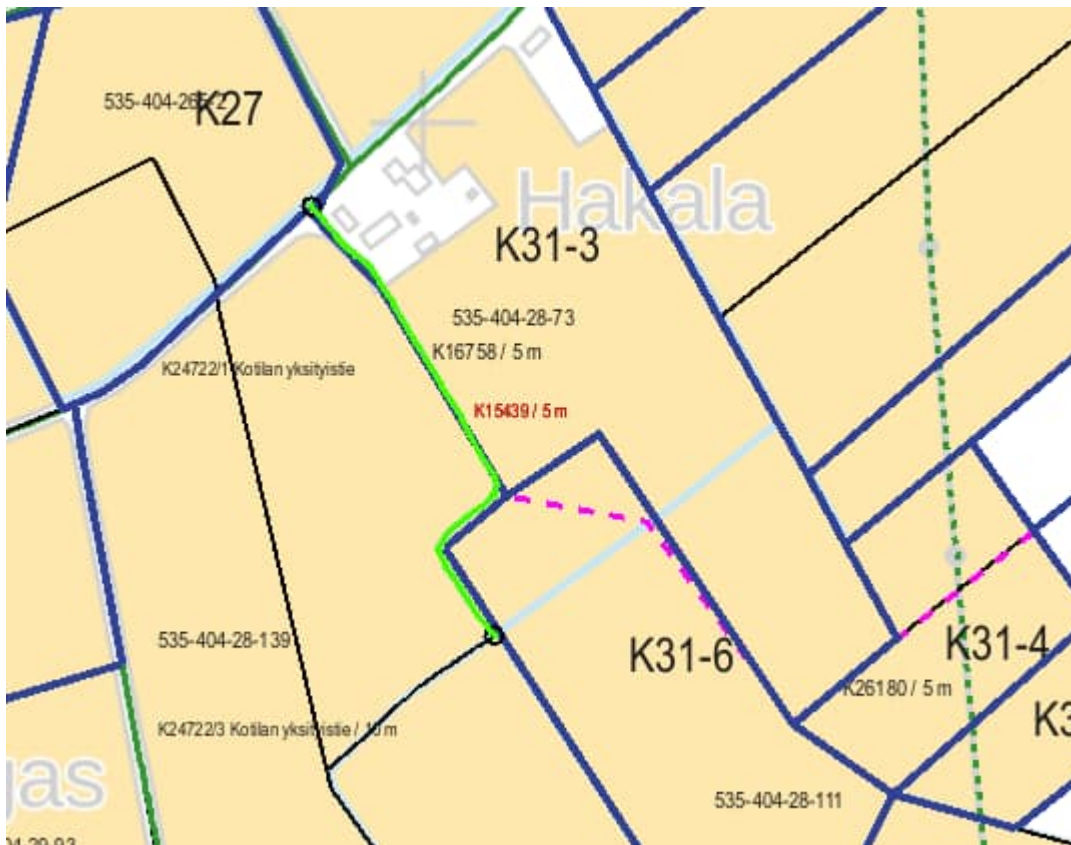
535-404-29-151

Mäkipelto

Oikeudetut:

535-404-29-78

MÄKIRINNE



Korvaaminen uudella tieoikeudella 000-2025-K16758

~~000-2023-K15439~~ ————— Tieoikeus

————— 1/Viiva, Teksti / 5 m / 298 m

————— Rasitetut:

————— 535 404 265 2 ————— KURU

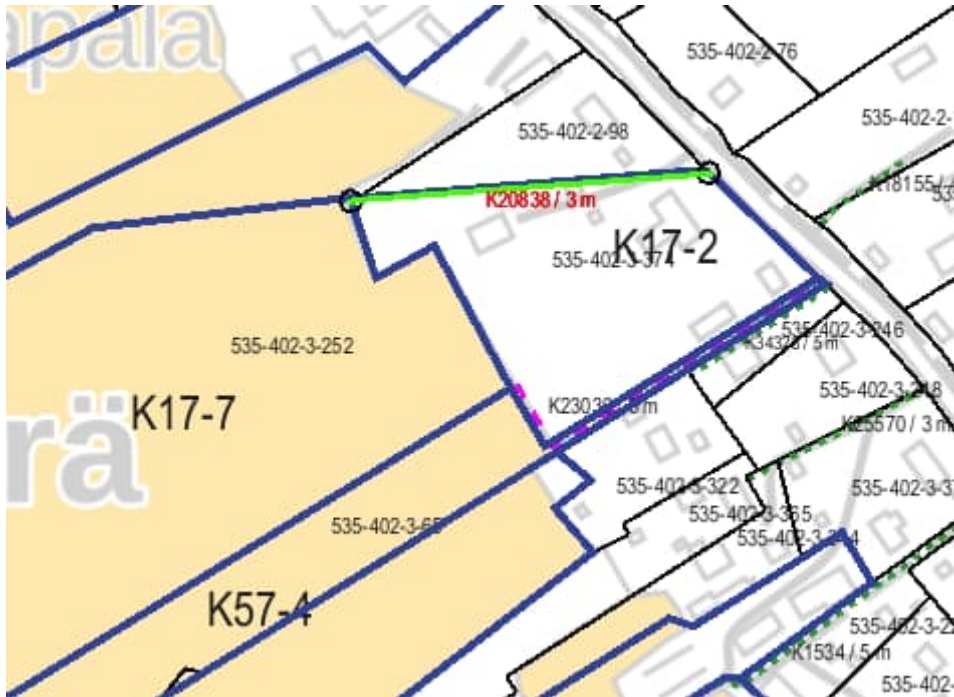
————— Oikeudet:

————— 535 404 98 9 ————— LISÄALUE



Lakkautus tarpeettomana

000-2023-K1863	Tieoikeus
1/Viiva, Teksti / 131 m	
Rasitetut:	
535-404-273-1	PAAVONMAA
535-404-273-2	TALVITIE
Oikeudet:	
535-404-30-72	Kukkola
535-404-273-1	PAAVONMAA
535-404-273-2	TALVITIE



korvaaminen uudella tieoikeudella 000-2025-K23030

~~000-2023-K20838~~ Tieoikeus

1/Viiva, Teksti / 3 m / 165 m

Rasitetut:

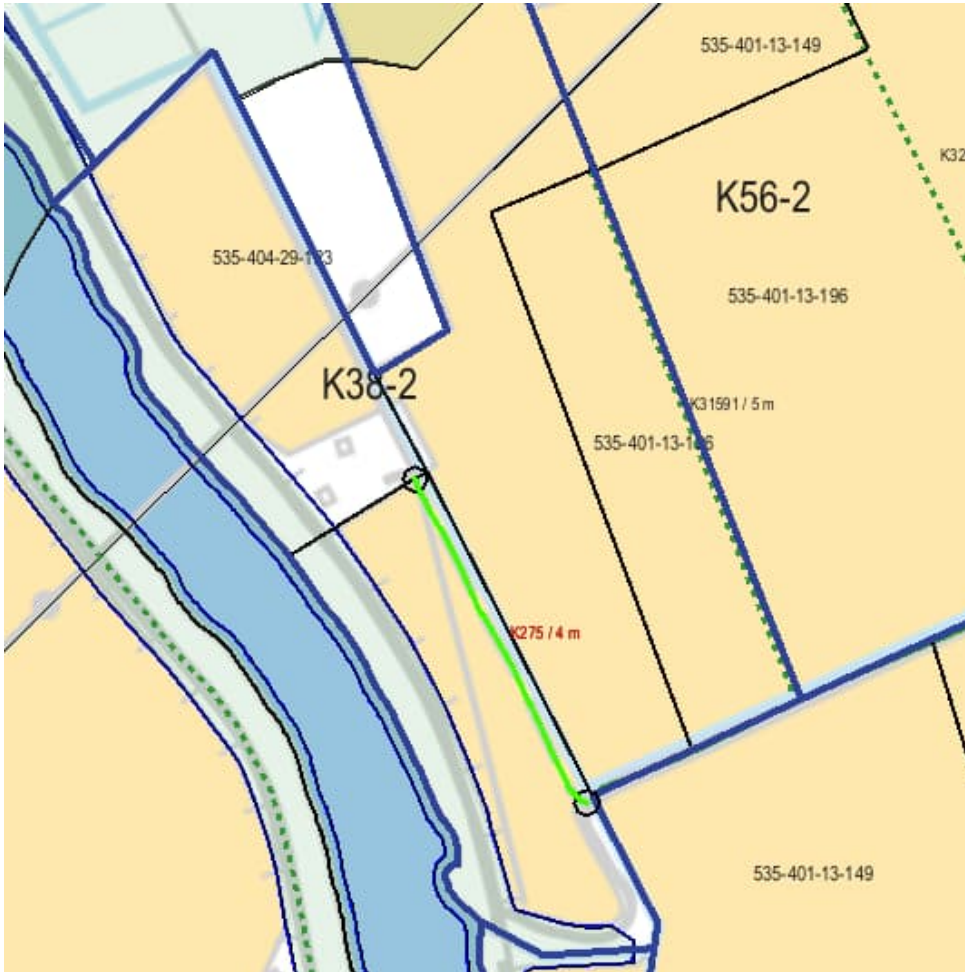
535-402-3-374

Haapamäki

Oikeudetut:

535-402-3-252

PÄÄTALO



Lakkautus tarpeettomana

~~000-2023-K275~~ Tietoikeus

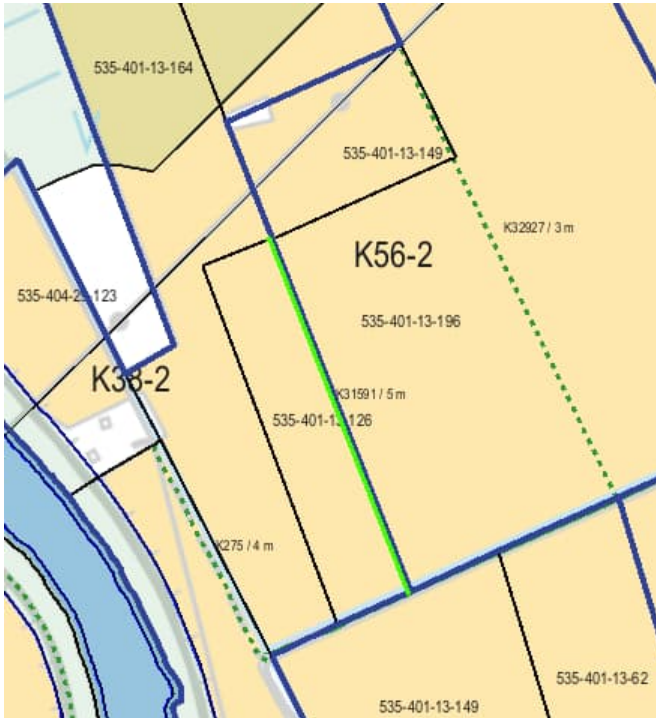
~~1/Viiva, Teksti / 4 m / 149 m~~

~~Rasitetut:~~

~~535-404-29-93 PERÄLÄ~~

~~Oikeudet:~~

~~535-404-29-123 VEPSUNPERUKKA~~



Lakkautus tarpeettomana

000 2023 K31591 Tietoikeus

1/Viiva, Teksti / 5 m / 230 m

Rasitetut:

535 401 13 126

JÄNESPELTO

Oikeutetut:

535 401 13 164

PENGERPELTO

535-402-3-194	HELMINMAA	(K17-6)
535-402-3-262	ALAHAKA	(K17-5)
535-402-3-289	KYTÖNIITTY	(K14-2)
535-402-3-302	JOKIPALSTA	(K17-5)
535-402-3-311	TEUVONMAA	
535-402-3-338	HIETAPELTO	(K17-6)
535-402-3-339	LANTTOVAINIO	
535-402-3-343	TIALA	(K10-1)
535-402-3-376	Valtio-Alakangas	
535-402-3-377	Niemi	(K37-1)
535-402-87-0	AHOLA	

K14-1 (535-402-3-212 Kankaanpää)

K14-5 (535-402-3-354 Kankaanpää)

K17-4 (535-402-3-192 Juhola)

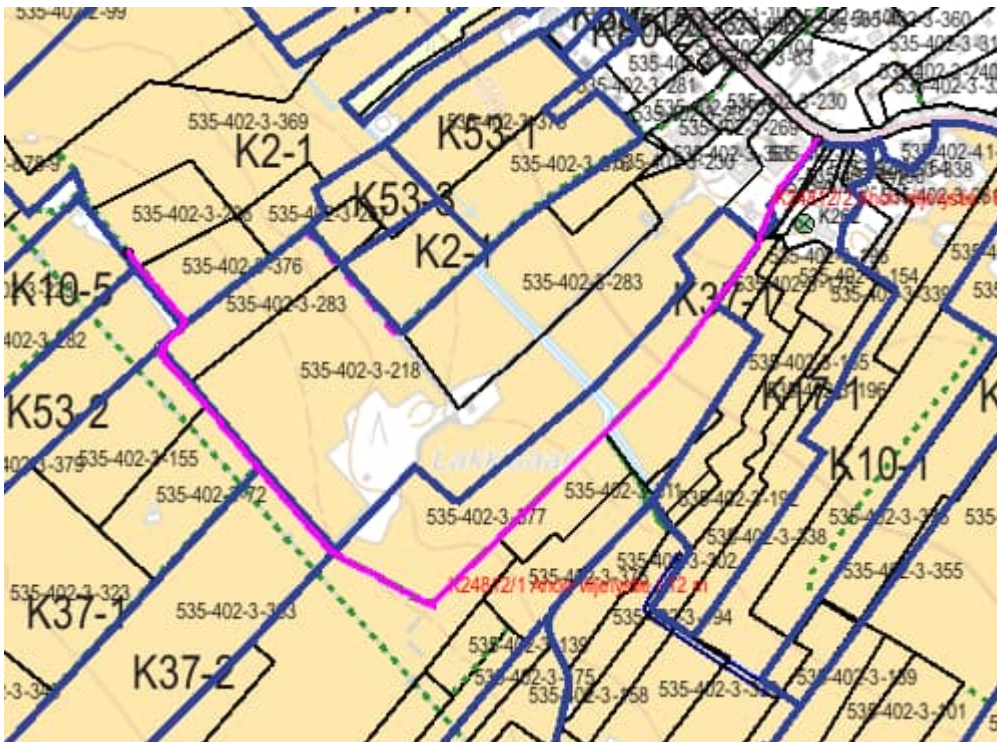
K21-3 (535-402-1-201 Palokas)

Haaran 3 lakkautus tarpeettomana

— 3/Viiva, Teksti / 62 m

— Rasitetut:

535-402-3-194	HELMINMAA
535-402-3-302	JOKIPALSTA
535-402-3-376	Valtio-Alakanga



Ahon viljelystien haaran 1 muutokset

Yksityistielain mukainen oikeus

Tieoikeus, laillistumaton, käsittely kesken

Osa: 000-2025-K24812 / 1

Rajaukset:

Leveys:12 m

Rasitetut:

K17-1

K37-1 (535-402-3-377 Niemi)

K37-2 (535-402-3-363 Ahonmaa)

K53-2 (535-402-3-379 Könni)

K10-5

K2-1 (535-402-3-369 Ahtela)

535-402-3-218 Ahola-Alanko

535-402-3-283 Peltoaho

Osa: 000-2025-K24812 / 2

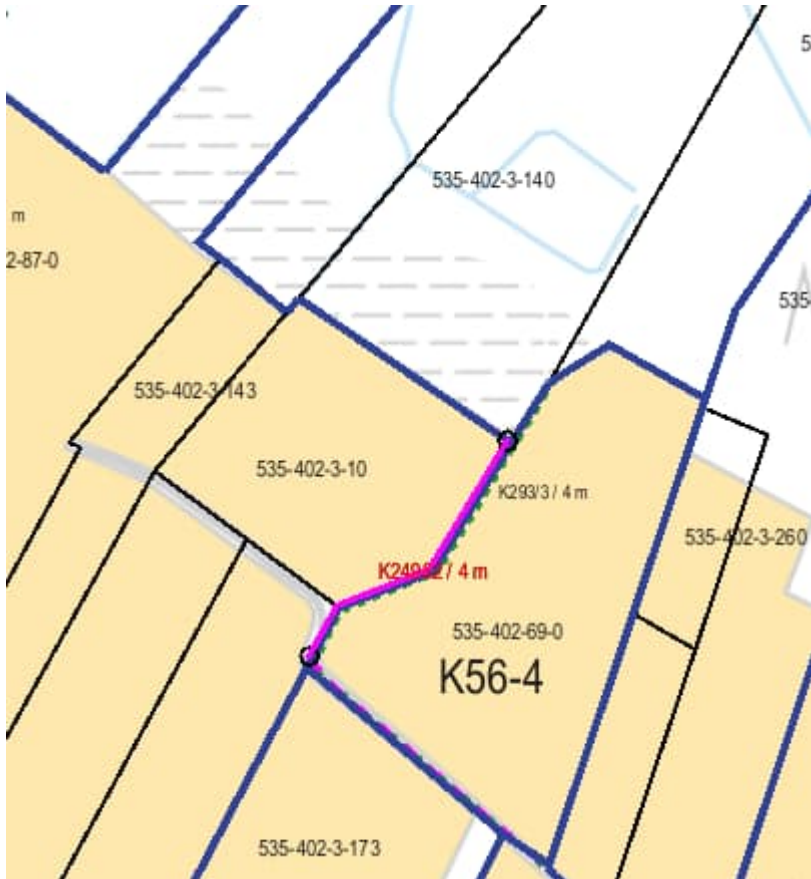
Rajaukset:

Leveys:6 m

Rasitetut:

535-402-3-373 Aho

K17-1 (535-402-3-377 Niemi)



Uusi talvitieoikeus

000-2024-K24982 Tieoikeus, talviaikaan, laillistumaton, käsittely kesken
1/Viiva, Teksti / 4 m / 163 m

Rasitetut:

K3-1

Oikeutetut:

535-402-3-140

535-402-3-144

MÖYKKYLÄ

METSÄMIKKOLA



Uusi tietoisuus

000-2024-K26055 Tietoisuus, laillistumaton, käsittely kesken
1/Viiva, Teksti / 10 m / 274 m

Rasitetut:

535-402-3-279

KOTIAHO

Oikeutetut:

535-402-3-186

KERTTULA

535-402-3-188

JÄÄNNÖS

535-402-3-279

KOTIAHO

535-402-3-289

KYTÖNIITTY (K14-2)

535-402-3-354

KANKAANPÄÄ

K3-1

2/Viiva / 10 m / 65 m

Rasitetut:

535-402-3-289

KYTÖNIITTY (K14-2)

Oikeutetut:

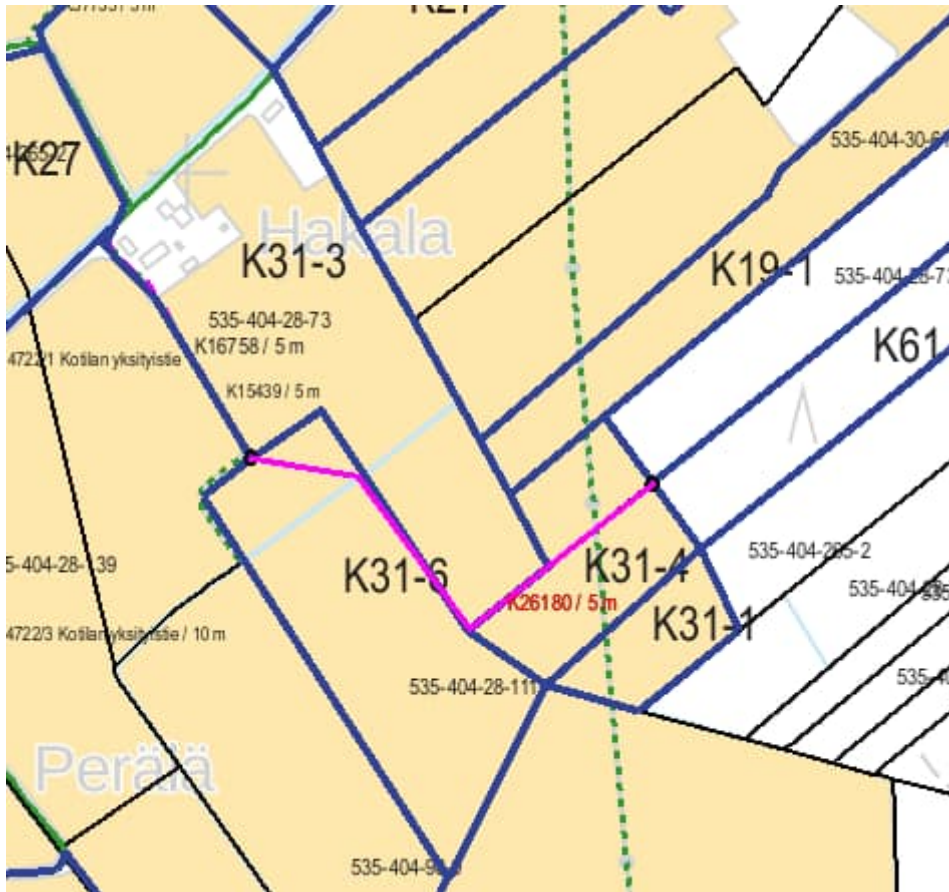
535-402-3-186

KERTTULA

535-402-3-188

JÄÄNNÖS

K3-1



Uusi talvitieoikeus

000-2024-K26180 Tieoikeus, talviaikaan, laillistumaton, käsittely kesken
1/Viiva, Teksti / 5 m / 393 m

Rasitetut:

K31-6

K31-4

Oikeutetut:

535-404-29-151 Mäkipelto (K61)



Uusi tieoikeus

000-2024-K26347 Tieoikeus, laillistumaton, käsittely kesken
1/Viiva, Teksti / 10 m / 7 m

Rasitetut:

535-402-2-69 HAAPASAARI

Oikeutetut:

K21-2 (535-402-1-202 Niemisuo)



Uusi tietoikeus tietoikeyksien 000-2022-K25271 ja 000-2020-K40286 tilalle

000-2024-K27426 Tietoikeus, laillistumaton, käsittely kesken
1/Viiva, Teksti / 7 m / 243 m

Rasitetut:

K6-2 (535-402-90-1 Luolavainio)

K29-3 (535-402-13-83 Koivusaari)

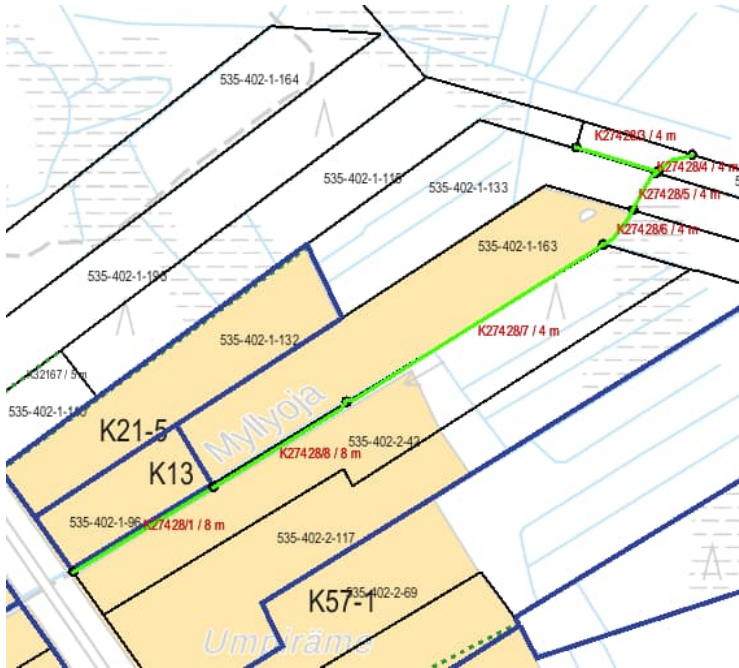
K101-3 (535-402-15-189 Mäkelä)

Oikeutetut:

K29-3 (535-402-13-83 Koivusaari)

K101-3 (535-402-15-189 Mäkelä)

K6-2 (535-402-90-1 Luolavainio)



Oikeuden kohdistus haaran 1 osalta

Osa: 000-2024-K27428 / 1

Rajaukset:

Leveys: 8 m

Rasitetut:

~~535-402-1-96 SUONPERÄ K13~~

535-402-2-42 OJALA

Oikeutetut:

~~535-402-1-96 SUONPERÄ K13~~

535-402-1-112 METSÄTILA

535-402-1-115 SYRJÄÄHO

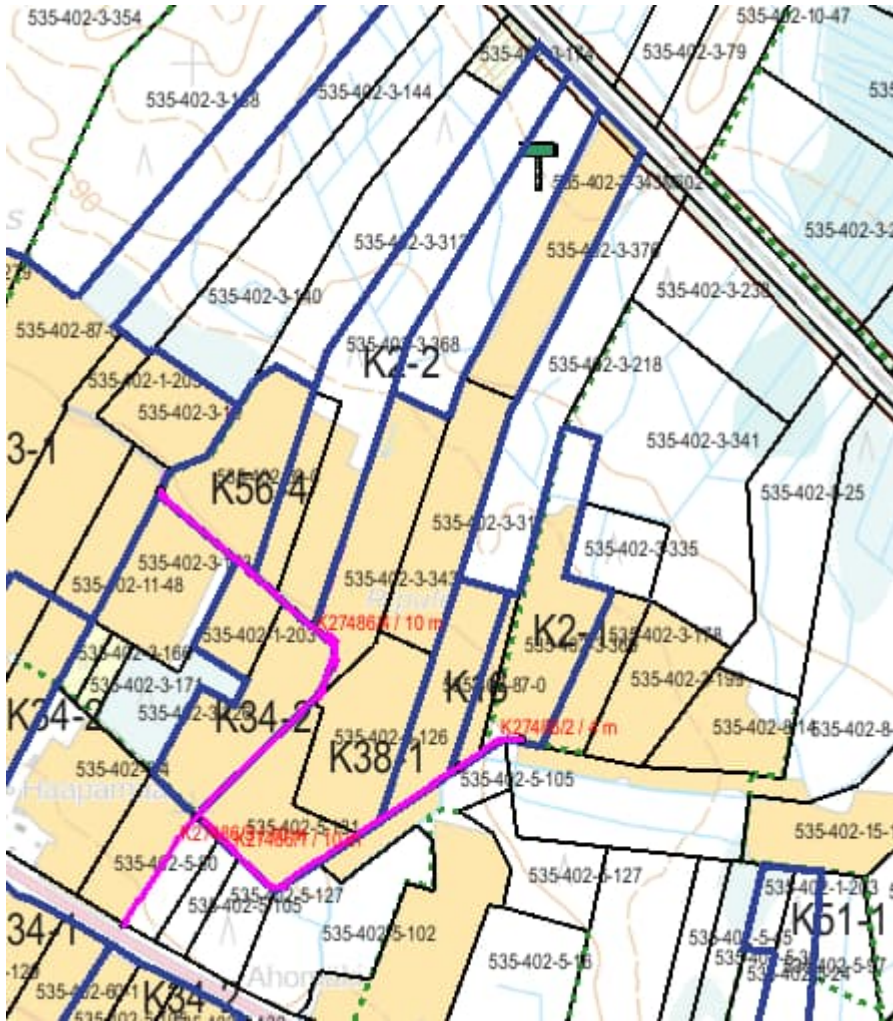
535-402-1-133 NIEMIPELTO

535-402-1-137 RISUKKO

535-402-1-163 ISOMAA

535-402-1-195

535-402-2-42 OJALA



Uusi tietoikeyus (osin tietoikeyuden 000-2018-K293 korvaava oikeus)
 000-2024-K27486 Tietoikeyus, laillistumaton, käsittely kesken
 1/Viiva, Teksti / 10 m / 438 m

Rasitetut:

K38-1

K16

K2-1

Oikeutetut:

K38-1

K16

K2-1

535-402-3-178

NIITTYRIPULI

535-402-3-199

KESKIMAA

535-402-3-218

AHOLA-ALANKO

535-402-3-238

HEMMOSENMETSÄ

535-402-3-335

RIPULI

535-402-3-341

LUOTO

535-402-5-105

AHOVAINIO

535-402-8-10

VINKKELI

535-402-8-14

TAKAMAA

2/Viiva, Teksti / 4 m / 95 m

Rasitetut:

535-402-3-369

Ahtela (K2-1)

Oikeutetut:

Haapaperän tilusjärjestely 2022-699562
Esitys Tieoikeudet ja niiden muutokset

535-402-3-178	NIITTYRIPULI
535-402-3-199	KESKIMAA
535-402-3-218	AHOLA-ALANKO
535-402-3-238	HEMMOSENMETSA
535-402-3-335	RIPULI
535-402-3-341	LUOTO
535-402-3-369	Ahtela (K2-1)
535-402-5-105	AHOVAINIO
535-402-8-10	VINKKELI
535-402-8-14	TAKAMAA
535-402-8-25	HAUTAPELTO

3/Viiva, Teksti / 10 m / 175 m

Rasitetut:

535-402-5-80 Hautamäki

Oikeutetut:

535-402-3-140	MÖYKKYLÄ
535-402-3-144	METSÄMIKKOLA
535-402-3-166	TEERISUO
535-402-3-171	TEERISUO 2
535-402-3-173	RINTAPELTO
535-402-3-178	NIITTYRIPULI
535-402-3-199	KESKIMAA
535-402-3-218	AHOLA-ALANKO
535-402-3-226	KOLOMAA
535-402-3-238	HEMMOSENMETSA
535-402-3-313	HIETALA
535-402-3-335	RIPULI
535-402-3-341	LUOTO
535-402-5-80	HAUTAMÄKI
535-402-5-105	AHOVAINIO
535-402-8-10	VINKKELI
535-402-8-14	TAKAMAA
535-402-8-25	HAUTAPELTO

535-402-3-380

K2-1

K2-2

K3-1

K16

K34-2

K38-1

K56-4

4/Viiva, Teksti / 10 m / 613 m

Rasitetut:

K34-2

K38-1

K2-2

K56-4

535-402-3-173 Rintapelto

Oikeutetut:

535-402-3-173 Rintapelto

K3-1

535-402-3-144 Metsämikkola

535-402-3-140 Möykkylä

K56-4

535-402-3-313 Hietala

K2-2

535-402-3-380

**Uusi tieoikeus**

000-2025-K11531 Tieoikeus

1/Viiva, Teksti / 12 m / 28 m

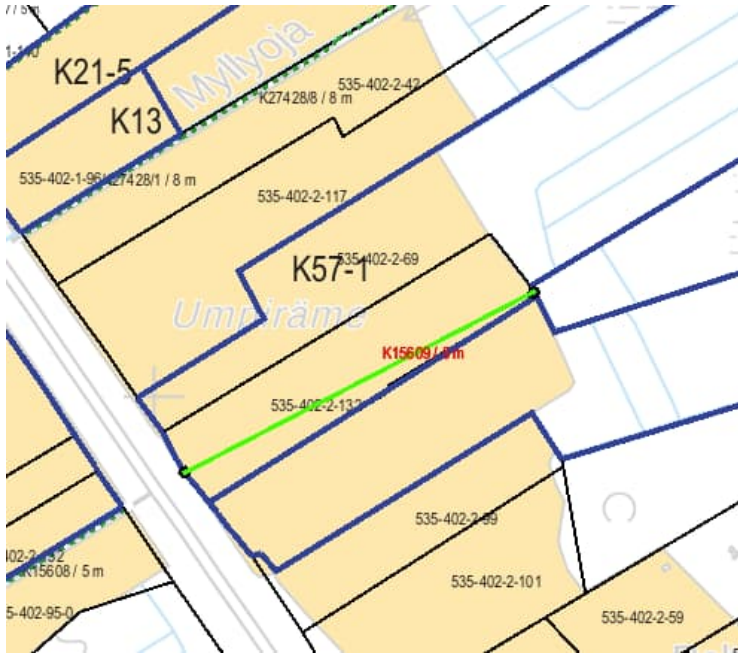
Rasitetut:

535-402-87-0 AHOLA K3-1

Oikeutetut:

535-402-3-354 KANKAANPÄÄ K14-5

535-402-3-212 Kankaanpää K14-1



Oikeuden kohdistaminen

Laji:

Yksityistielain mukainen oikeus

Yksityinen tie, talviaikaan

Osa: 000-2025-K15609 / 1

Rajaukset:

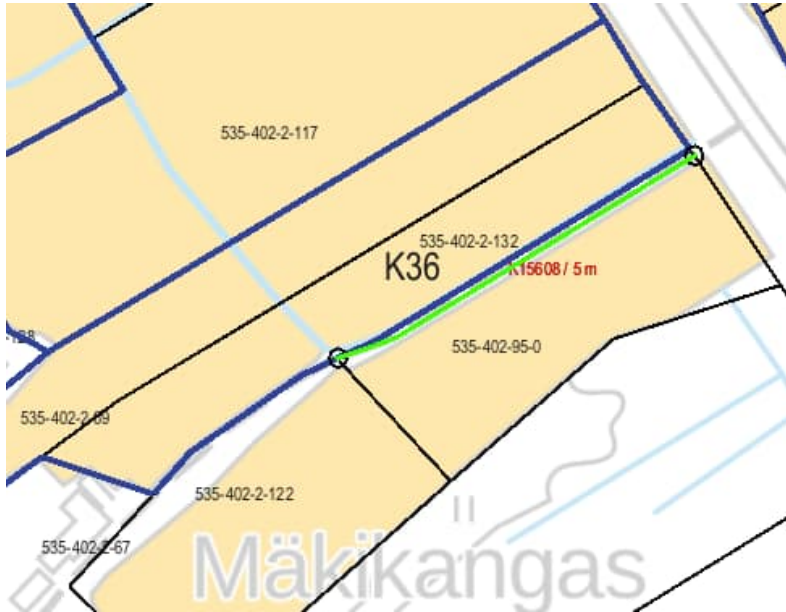
Leveys: 5 m

Rasitetut:

~~535-402-2-132~~ Valtio-Ylikangas K57-1

Oikeutetut:

535-402-2-67 YLIKANGA

**Oikeuden kohdistaminen**

Yksityistielain mukainen oikeus

Tieoikeus

Osa: 000-2025-K15608 / 1

Rajaukset:

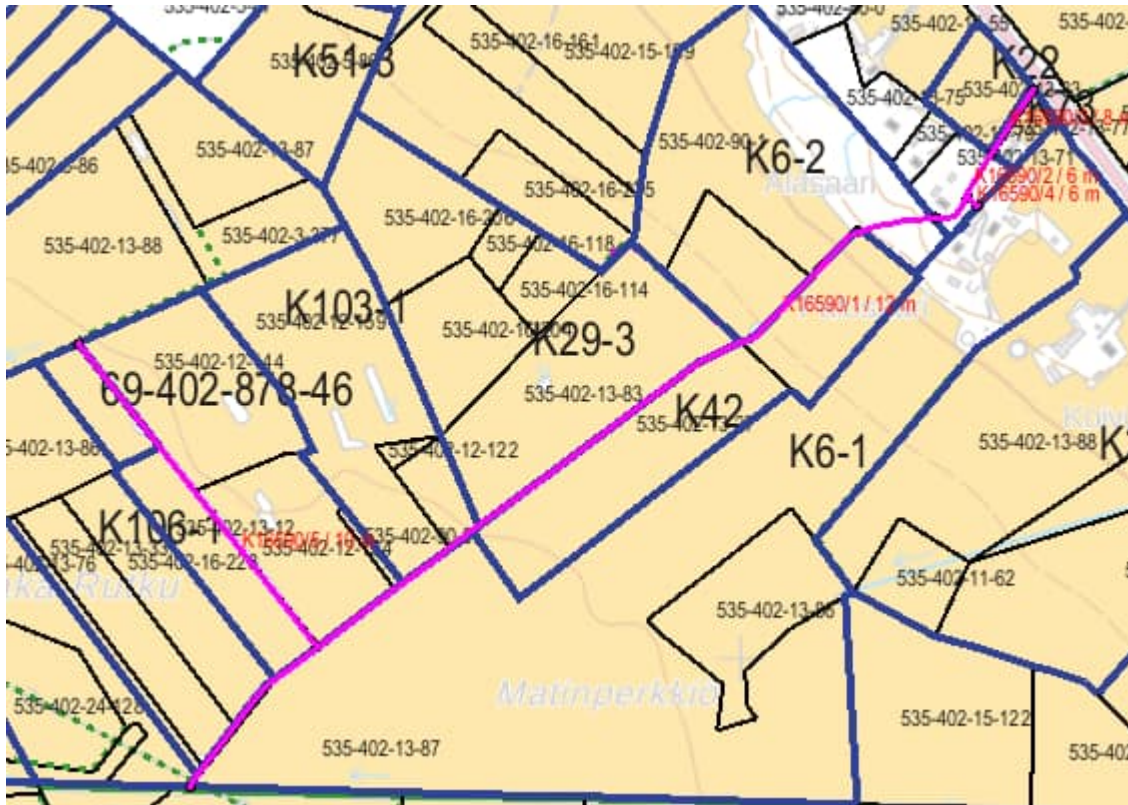
Leveys: 5 m

Rasitetut:

535-402-95-0 Päiväaho

Oikeutetut:

~~535-402-2-67 YLIKANGAS~~ K36



Uusi tieoikeus (korvaa oikeuden Y2004-26799)

000-2025-K16590 Tieoikeus, laillistumaton, käsittely kesken

1/Viiva, Teksti / 12 m / 1214 m

Rasitetut:

K6-1

K6-2

K29-3

K42

K103-1

K106-1 (535-402-24-128 Takarutku)

K230-1

535-402-12-154 Petäjämäa

535-402-90-0 Kytösaari

Oikeutetut:

K6-1

K6-2

K29-3

K29-4

K42

K101-3

K103-1

K106-1 (535-402-24-128 Takarutku)

K230-1

535-402-12-154 Petäjämäa

535-402-90-0 Kytösaari

535-402-12-144 Pöminä

2/Viiva, Teksti / 6 m / 119 m

Rasitetut:

535-402-13-71 Saarela

Oikeutetut:

K6-1
K6-2
K29-3
K29-4
K42
K103-1
K106-1 (535-402-24-128 Takarutku)
K230
535-402-90-0 Kytösaari
535-402-12-154 Petäjämäa
535-402-12-144 Pöminä

3/Viiva, Teksti / 8 m / 98 m
Rasitetut:
535-402-13-77 Peltosaari (K73)
Oikeutetut:
K6-1
K6-2
K29-3
K29-4
K42
K103-1
K106-1 (535-402-24-128 Takarutku)
K230
535-402-90-0 Kytösaari
535-402-12-154 Petäjämäa
535-402-12-144 Pöminä
535-402-13-75 Alasaarela
535-402-13-79 Riihisaari
535-402-13-71 Saarela

4/Viiva, Teksti / 6 m / 18 m
Rasitetut:
535-402-13-71 Saarela
Oikeutetut:
535-402-13-49 Palosaari K6-1

5/Viiva, Teksti / 10 m / 492 m
Rasitetut:
K106-1 (535-402-24-128 Takarutku)
69-402-878-46
535-402-12-154 Petäjämäa
535-402-12-144 Pöminä
Oikeutetut:
K106-1 (535-402-24-128 Takarutku)
535-402-12-154 Petäjämäa
535-402-12-144 Pöminä
K29-4



Uusi tieoikeus (korvaa tieoikeudet 000-2005-K25080 ja 000-2021-K37925)

Osa: 000-2025-K16724 / 1

Rajaukset:

Leveys:6 m

Rasitetut:

535-404-29-84 Lakeus

K60-1

Oikeutetut:

535-404-29-84 Lakeus

535-404-29-120 Kaukovainio (K66)

K60-1

Osa: 000-2025-K16724 / 2

Rajaukset:

Leveys:6 m

Rasitetut:

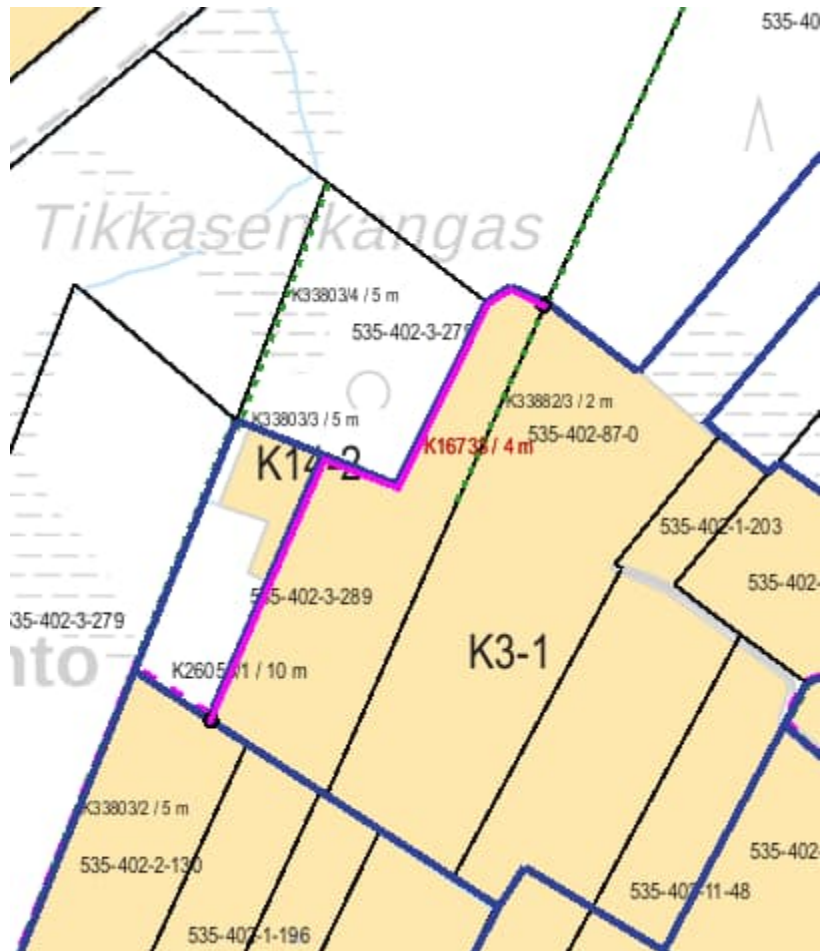
535-404-29-120 Kaukovainio (K66)

K60-1

Oikeutetut:

535-404-29-120 Kaukovainio (K66)

K60-1



Tieoikeuden 000-2020-K33882 haaran 3 korvaava uusi talvitieoikeus
Tieoikeus, talviaikaan, laillistumaton, käsittely kesken

Osa: 000-2025-K16733 / 1

Rajaukset:

Leveys: 4 m

Rasitetut:

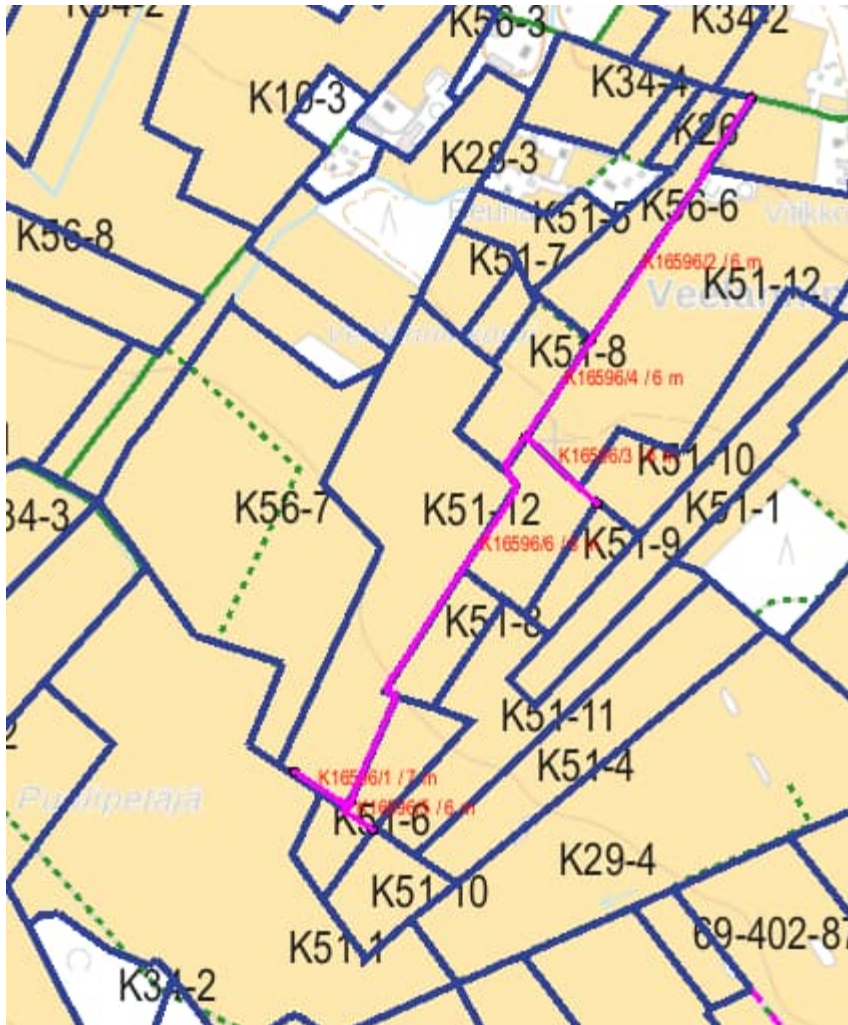
K3-1, 535-402-87-0 AHOLA

Oikeutetut:

535-402-3-186 KERTTULA

535-402-3-188 JÄÄNNÖS

K3-1, 535-402-87-0 AHOLA



Uusi tieoikeus (korvaa oikeudet 000-2014-K35277 ja 000-2014-K35281)

Yksityistielain mukainen oikeus

Tieoikeus, laillistumaton, käsittely kesken

Osa: 000-2025-K16596 / 1

Rajaukset:

Leveys: 7 m

Rasitetut:

K51-12, 535-402-5-116 KELLOKANGAS

Oikeutetut:

K51-1, 535-402-5-105 Ahovainio

Osa: 000-2025-K16596 / 2

Rajaukset:

Leveys: 6 m

Rasitetut:

K51-12, 535-402-5-116 KELLOKANGAS

K56-6, 535-402-5-55 Kipene 2

Oikeutetut:

535-402-5-54 KÖNÖ

K51-1, 535-402-5-105 Ahovainio

K51-6, 535-402-5-52 KÖNÖ 2

K51-7, 535-402-5-56 KORPIPELTO

K51-8, 535-402-5-57 PÄIVÄNPAISTE

K51-9, 535-402-5-92 VILJAKARSKI

Haapaperän tilusjärjestely 2022-699562
Esitys Tieoikeudet ja niiden muutokset

K51-10, 535-402-5-103 JAAKONPELTO
K51-11, 535-402-5-115 KIILA
K51-12, 535-402-5-116 KELLOKANGAS
K56-6, 535-402-5-55 Kipene 2

Osa: 000-2025-K16596 / 3

Rajaukset:

Leveys:6 m

Rasitetut:

K51-10, 535-402-5-103 JAAKONPELTO

K51-12, 535-402-5-116 KELLOKANGAS

Oikeutetut:

K51-9, 535-402-5-92 VILJAKARSKI

Osa: 000-2025-K16596 / 4

Rajaukset:

Leveys:6 m

Rasitetut:

K51-8, 535-402-5-57 PÄIVÄNPAISTE

K51-12, 535-402-5-116 KELLOKANGAS

Oikeutetut:

K51-1, 535-402-5-105 Ahovainio

K51-6, 535-402-5-52 KÖNÖ 2

K51-8, 535-402-5-57 PÄIVÄNPAISTE

K51-9, 535-402-5-92 VILJAKARSKI

K51-10, 535-402-5-103 JAAKONPELTO

K51-11, 535-402-5-115 KIILA

K51-12, 535-402-5-116 KELLOKANGAS

Osa: 000-2025-K16596 / 5

Rajaukset:

Leveys:6 m

Rasitetut:

K51-6, 535-402-5-52 KÖNÖ 2

Oikeutetut:

K51-10, 535-402-5-103 JAAKONPELTO

Osa: 000-2025-K16596 / 6

Rajaukset:

Leveys:6 m

Rasitetut:

K51-6, 535-402-5-52 KÖNÖ 2

K51-8, 535-402-5-57 PÄIVÄNPAISTE

K51-10, 535-402-5-103 JAAKONPELTO

K51-12, 535-402-5-116 KELLOKANGAS

Oikeutetut:

K51-1, 535-402-5-105 Ahovainio

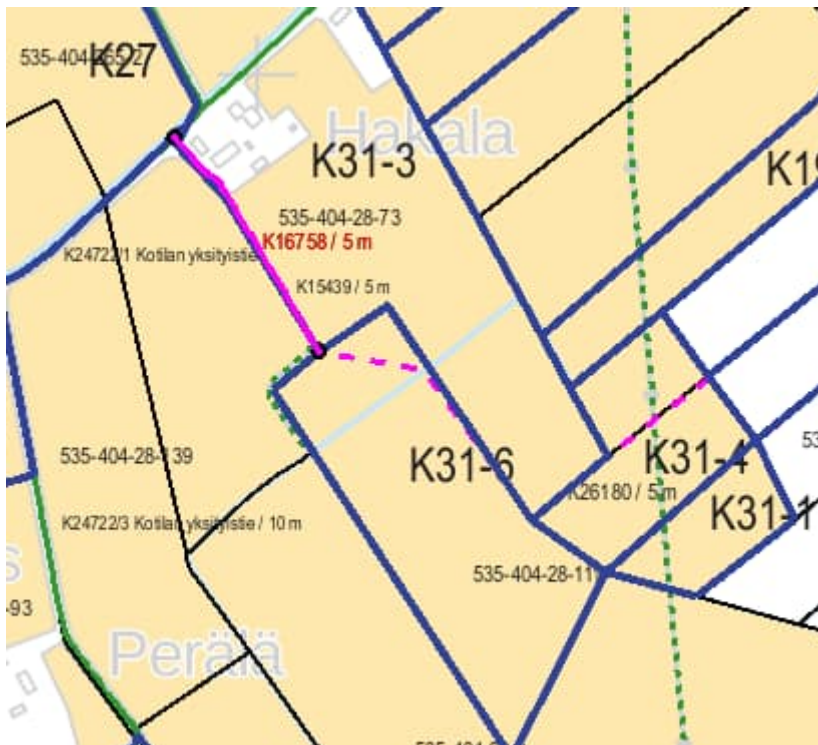
K51-6, 535-402-5-52 KÖNÖ 2

K51-8, 535-402-5-57 PÄIVÄNPAISTE

K51-10, 535-402-5-103 JAAKONPELTO

K51-11, 535-402-5-115 KIILA

K51-12, 535-402-5-116 KELLOKANGAS



Uusi tieoikeus (korvaa tieoikeuden 000-2023-K15439)

000-2025-K16758 Tieoikeus, laillistumaton, käsittely kesken
1/Viiva, Teksti / 5 m / 198 m

Rasitetut:

K31-3

K18-1

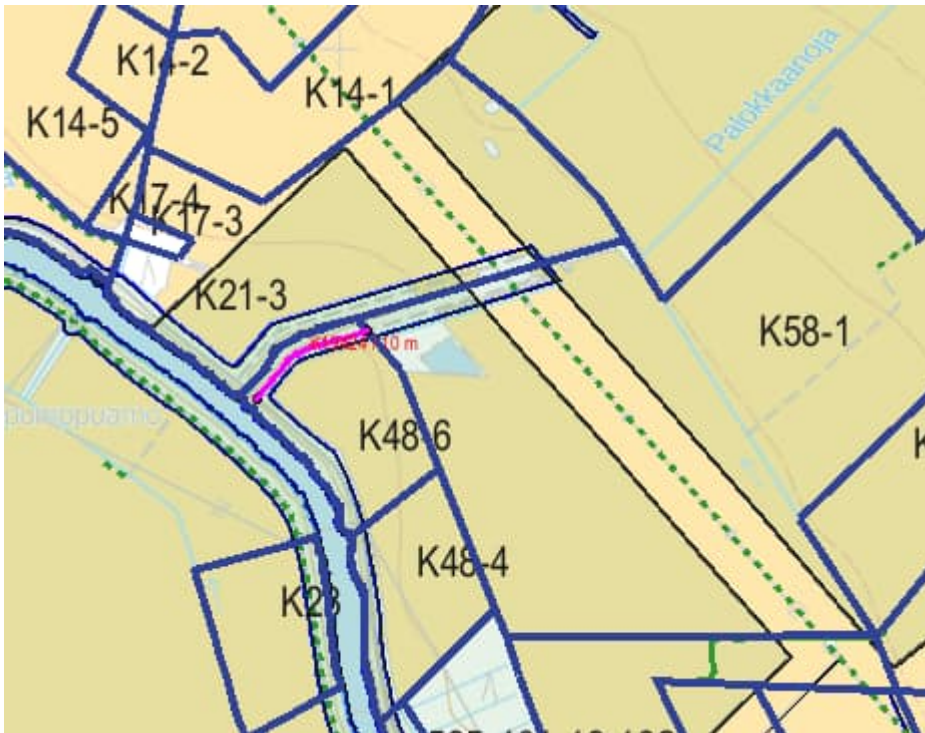
Oikeutetut:

K31-1

K31-4

K31-6

K61

**Uusi tieoikeus**

Yksityistielain mukainen oikeus

Tieoikeus, laillistumaton, käsittely kesken

Osa: 000-2025-K19424 / 1

Rajaukset:

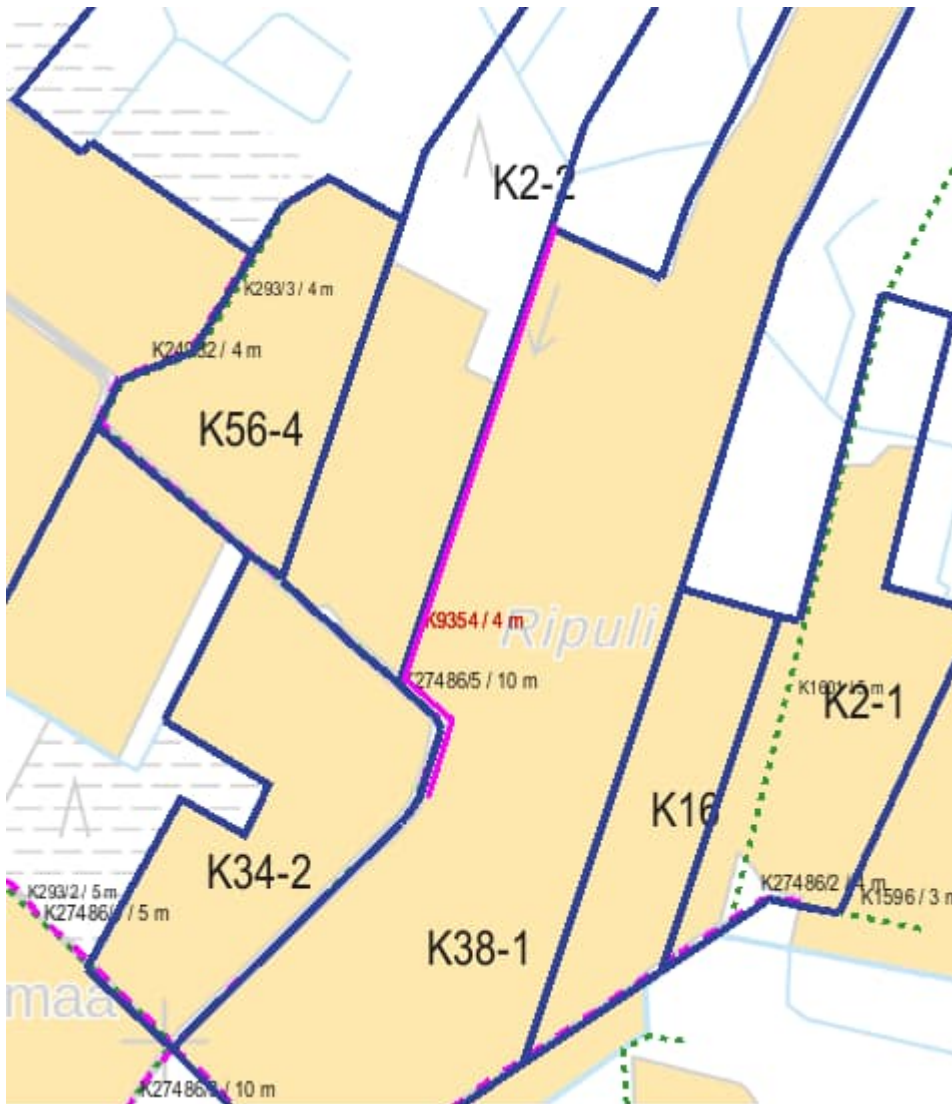
Leveys:10 m

Rasitetut:

535-404-28-115 JOKINIITT (K48-6)

Oikeutetut:

535-402-2-133 Kytöpuhto (K58-1)

**Uusi talvitieoikeus**

Tieoikeus, talviaikaan, laillistumaton, käsittely kesken

Osa: 000-2026-K9354 / 1

Rajaukset:

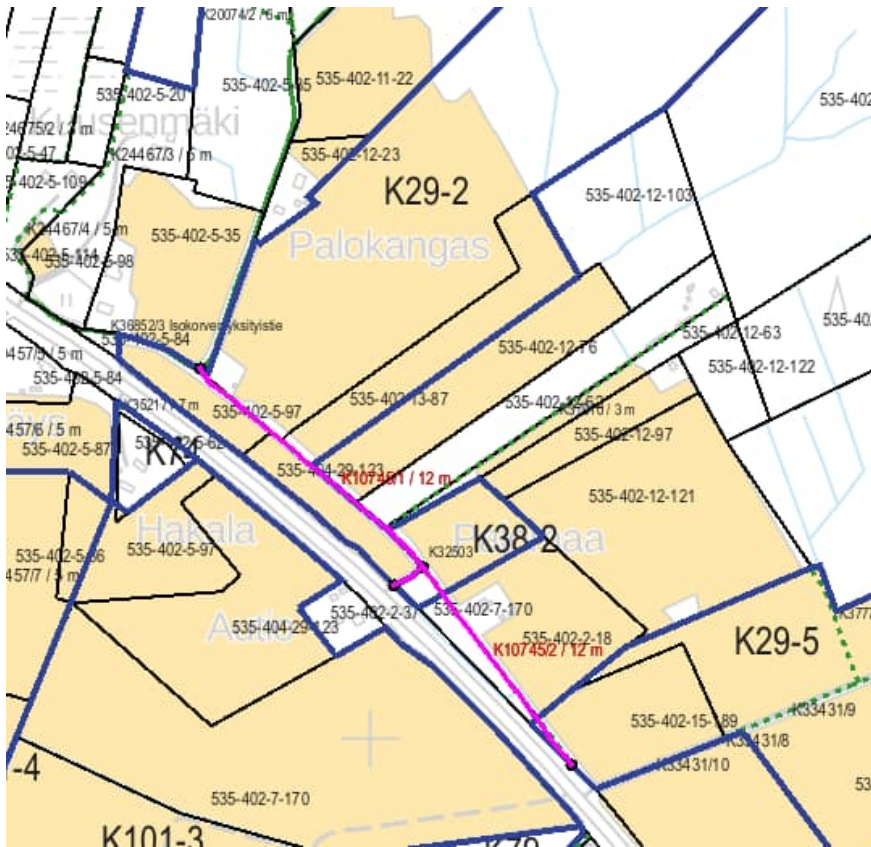
Leveys: 4 m

Rasitetut:

K38-1

Oikeudet:

535-402-3-343-M602



Uusi tieoikeus vanhan maantien paikalle, korvaa tieoikeuden 000-2020-K32503

Yksityistielain mukainen oikeus
Tieoikeus, laillistumaton, käsittely kesken
Osa: 000-2026-K10745 / 1

Rajaukset:

Leveys:12 m

Rasitetut:

K29-2

535-402-12-76 Palosuo

535-402-12-62 Katajakangas

535-402-12-63 Koivikko

K38-2

Oikeutetut:

K29-2

535-402-12-76 Palosuo

535-402-12-62 Katajakangas

535-402-12-63 Koivikko

K38-2

535-402-2-18 PALOMAA

535-402-7-170 PENTINRONI

535-402-12-62 KATAJAKANGAS

535-402-12-103 Kantomäki 1

535-402-11-36 Kantomäki 1

535-402-12-122 Petäjä

535-402-11-47 Risteys

535-402-12-97 Honkamaa

Osa: 000-2026-K10745 / 2

Rajaukset:

Leveys:12 m

Rasitetut:

K29-5

K38-2

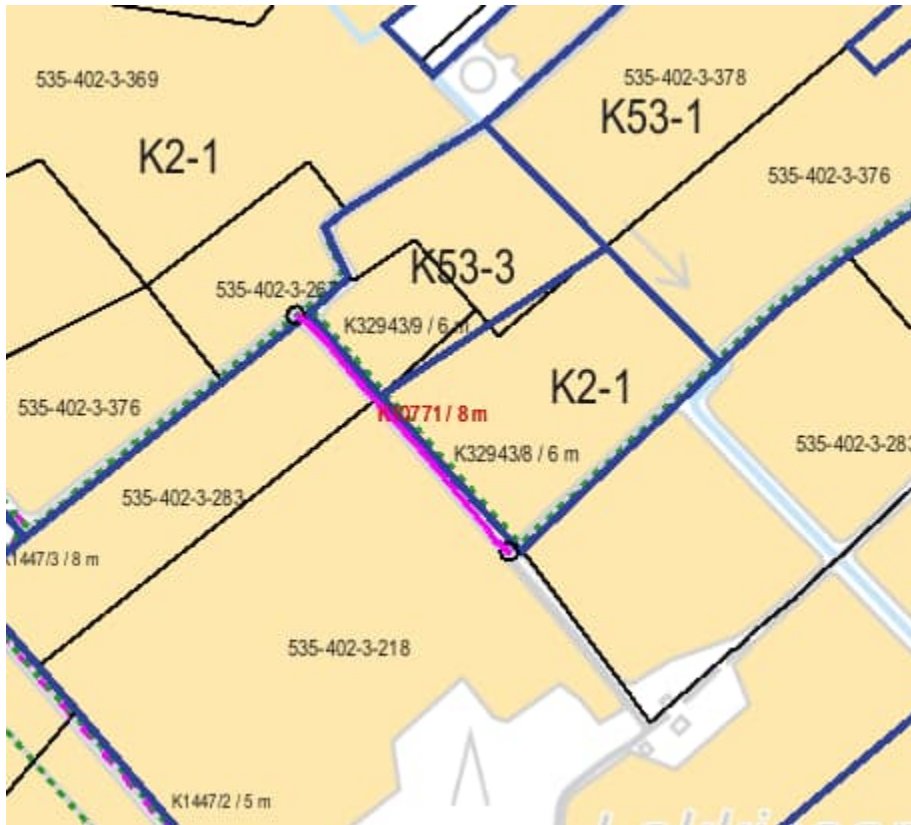
535-402-2-18 Palomaa

535-402-7-170 Pentinroni

Oikeutetut:

535-402-2-18 Palomaa

535-402-7-170 Pentinroni



Uusi tieoikeus vanhan tien paikalle

Laji:

Yksityistielain mukainen oikeus

Tieoikeus, laillistumaton, käsittely kesken

Osa: 000-2026-K10771 / 1

Rajaukset:

Leveys: 8 m

Rasitetut:

535-402-3-218

AHOLA-ALANKO

535-402-3-267

PERÄLÄ (K53-3)

535-402-3-283

PELTOAHO

535-402-3-369

Ahtela (K2-1)

Oikeudet:

535-402-3-218

AHOLA-ALANKO

535-402-3-267

PERÄLÄ (K53-3)

535-402-3-283

PELTOAHO

535-402-3-369

Ahtela (K2-1)



Tarpeettoman oikeutetun tilan poistaminen

Y1999-16003

Tietoikeydet

Rasitetut:

Oikeutetut:

2/Viiva, Teksti / 7 m / 66 m

Rasitetut:

535-404-216-2

NAAPURI (K38-1)

Oikeutetut:

~~535-402-4-27~~~~Suopelto~~

535-402-4-28

TIKKANEN 217 (K38-3)

3/Viiva, Teksti / 7 m / 46 m

Rasitetut:

535-402-4-25

KÖYHÄ

Oikeutetut:

535-404-216-2

NAAPURI

4/Viiva, Teksti / 7 m / 47 m

Rasitetut:

535-404-216-2

NAAPURI

Oikeutetut:

535-402-4-25

KÖYHÄ

~~535-402-4-27~~~~Suopelto~~

535-402-4-28

TIKKANEN 217

535-404-216-1

Riihiniemi

535-404-217-2

TIKKANEN

5/Viiva, Teksti / 7 m / 54 m

Rasitetut:

535-404-217-2

TIKKANEN

Oikeutetut:

535-402-4-25

KÖYHÄ

~~535-402-4-27~~~~Suopelto~~

535-402-4-28

TIKKANEN 217

535-404-216-1

Riihiniemi

535-404-216-2

NAAPURI

535-404-217-2

TIKKANEN



ei muutosta
Y2001-34599

Tietoikeus
1/Viiva, Teksti / 7 m / 258 m

Rasitetut:

535-404-31-110

Saaripelto

Oikeutetut:

535-404-31-109

Saariaho



ei muutosta
Y2003-30101

Tietoikeus
1/Viiva, Teksti / 6 m / 111 m

Rasitetut:

535-402-5-116

KELLOKANGAS

535-402-5-123

Lisäyrtti II

Oikeutetut:

535-402-5-57

PÄIVÄNPAISTE

535-402-5-95

LISÄYRTTI

535-402-5-111

YRTTI

535-402-5-116

KELLOKANGAS

535-402-5-123

Lisäyrtti II



~~Y2004 26799 Tietoikeydet, kaikkia oikeutettuja ei ole selvitetty
korvataan uudella tietoikeydellä 000-2025-K16590~~

~~1/Viiva, Teksti / 1431 m~~

~~Rasitetut:~~

535 402 12 154	PETÄJÄMAA
535 402 13 12	SUOPELTO
535 402 13 27	TAKAMAA
535 402 13 33	KYTÖSAARI
535 402 13 59	KYTÖSAVI
535 402 13 61	SINAPPI
535 402 13 71	SAARELA
535 402 13 76	RUTKU
535 402 13 83	KOIVUSAARI
535 402 16 200	PELTORANTA
535 402 90 0	KYTÖSAARI
535 402 90 1	Luolavainio
535 402 94 1	RISTEYS

~~Oikeutetut:~~

535 402 12 144	PÖMINÄ
535 402 12 154	PETÄJÄMAA
535 402 13 12	SUOPELTO
535 402 13 23	SUONTAKANEN
535 402 13 27	TAKAMAA
535 402 13 33	KYTÖSAARI
535 402 13 37	VILJOMAA
535 402 13 38	PYÖRÄYS
535 402 13 49	PALOSAARI
535 402 13 59	KYTÖSAVI
535 402 13 61	SINAPPI
535 402 13 71	SAARELA
535 402 13 75	ALASAARELA
535 402 13 76	RUTKU
535 402 13 77	Peltosaari
535 402 13 78	KOIVULA

535 402 13 79	Riihisaari
535 402 13 83	KOIVUSAARI
535 402 13 86	Valtio Sotasaari
535 402 16 200	PELTORANTA
535 402 16 219	Sohvila
535 402 90 0	KYTÖSAARI
535 402 90 1	Luolavainio
535 402 94 1	RISTEYS
2/Viiva, Teksti / 18 m	
Rasitetut:	
535 402 13 71	SAARELA
Oikeutetut:	
535 402 13 49	PALOSAARI
3/Viiva, Teksti / 492 m	
Rasitetut:	
535 402 12 144	PÖMINÄ
535 402 12 154	PETÄJÄMAA
535 402 13 12	SUOPELTO
535 402 13 86	Valtio Sotasaari
Oikeutetut:	
535 402 12 144	PÖMINÄ
535 402 12 154	PETÄJÄMAA
535 402 13 12	SUOPELTO
535 402 13 23	SUONTAKANEN
535 402 13 37	VILJOMAA
535 402 13 38	PYÖRÄYS
535 402 13 78	KOIVULA
535 402 13 86	Valtio Sotasaari
4/Viiva, Teksti / 3 m / 314 m	
Rasitetut:	
535 402 13 78	KOIVULA
Oikeutetut:	
535 402 13 23	SUONTAKANEN
5/Viiva, Teksti / 4 m / 280 m	
Rasitetut:	
535 402 13 38	PYÖRÄYS
535 402 13 78	KOIVULA
Oikeutetut:	
535 402 13 37	VILJOMAA
535 402 13 38	PYÖRÄYS
6/Viiva, Teksti / 3 m / 172 m	
Rasitetut:	
535 402 13 49	PALOSAARI
Oikeutetut:	
535 402 11 37	PALOMAA
7/Viiva, Teksti / 3 m / 82 m	
Rasitetut:	
535 402 13 78	KOIVULA
Oikeutetut:	
535 402 11 27	PALOHO
8/Viiva, Teksti / 291 m	
Rasitetut:	
535 402 13 49	PALOSAARI
Oikeutetut:	
535 402 13 78	KOIVULA