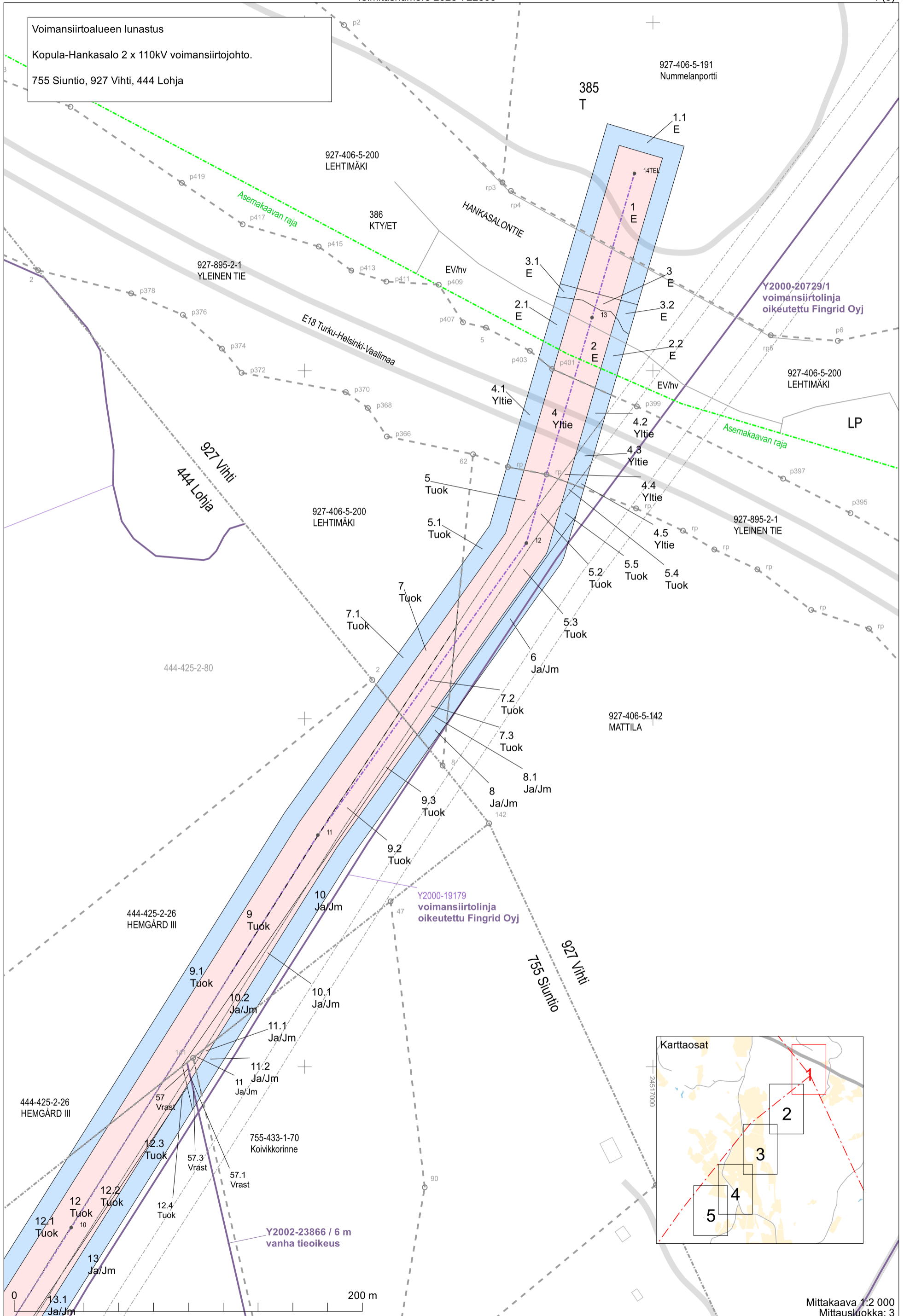


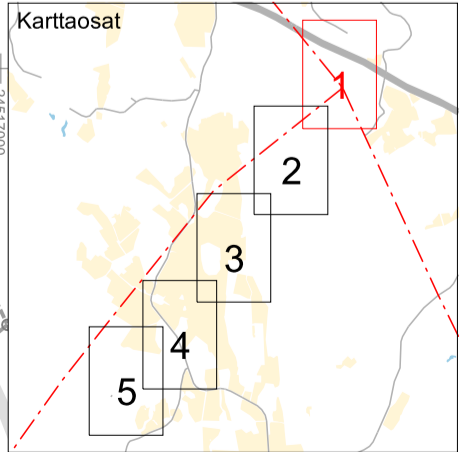
Voimansiirtoalueen lunastus
Kopula-Hankasalo 2 x 110kV voimansiirtojohto.
755 Siuntio, 927 Vihti, 444 Lohja

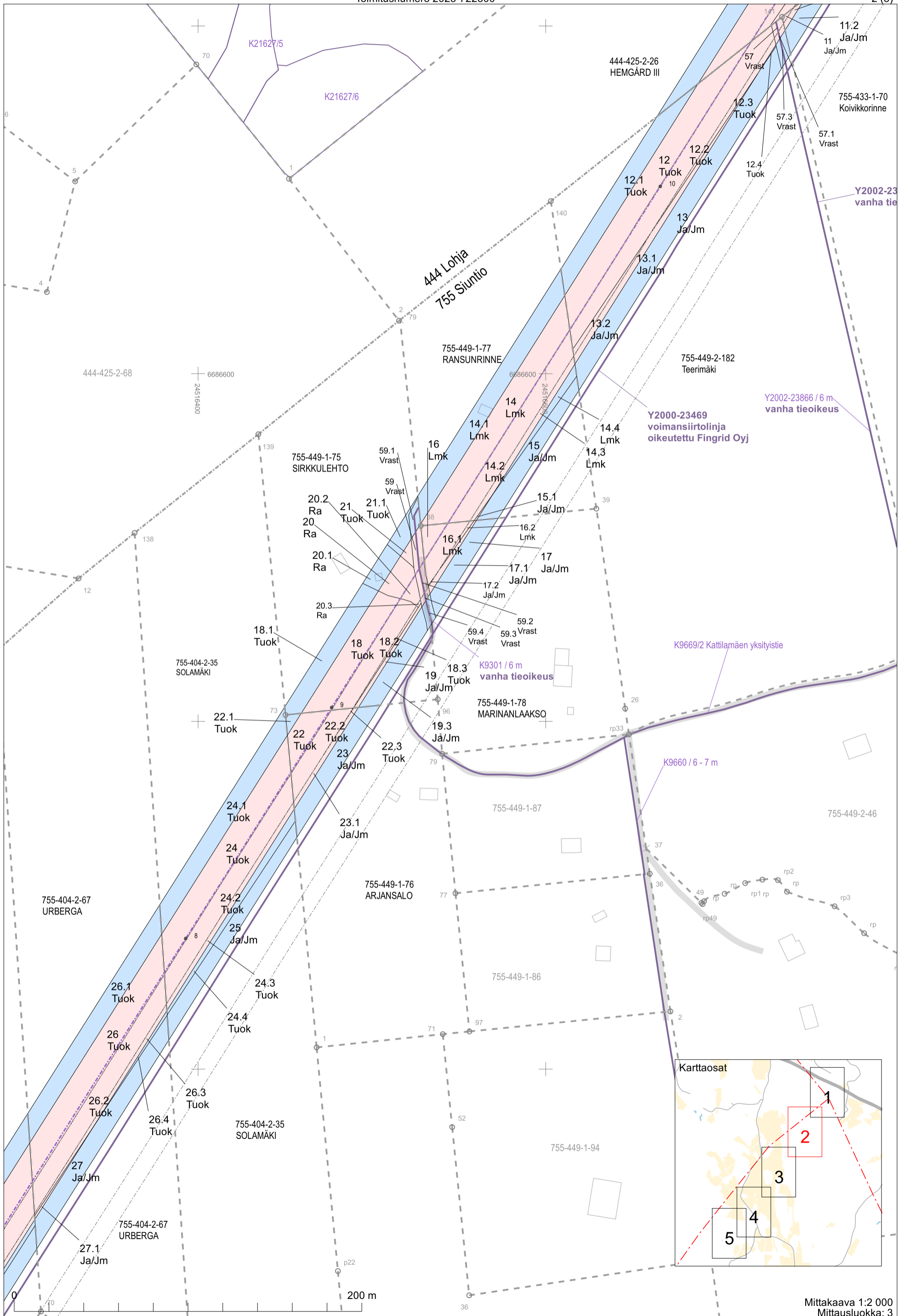


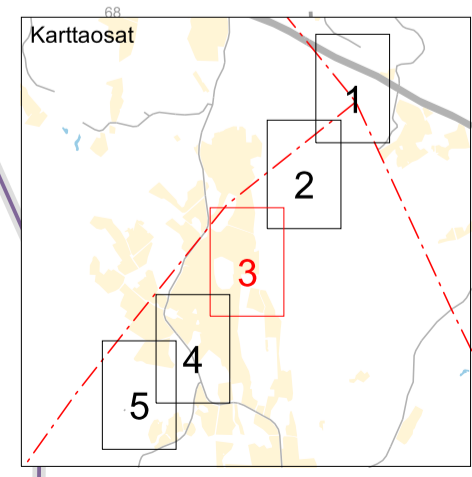
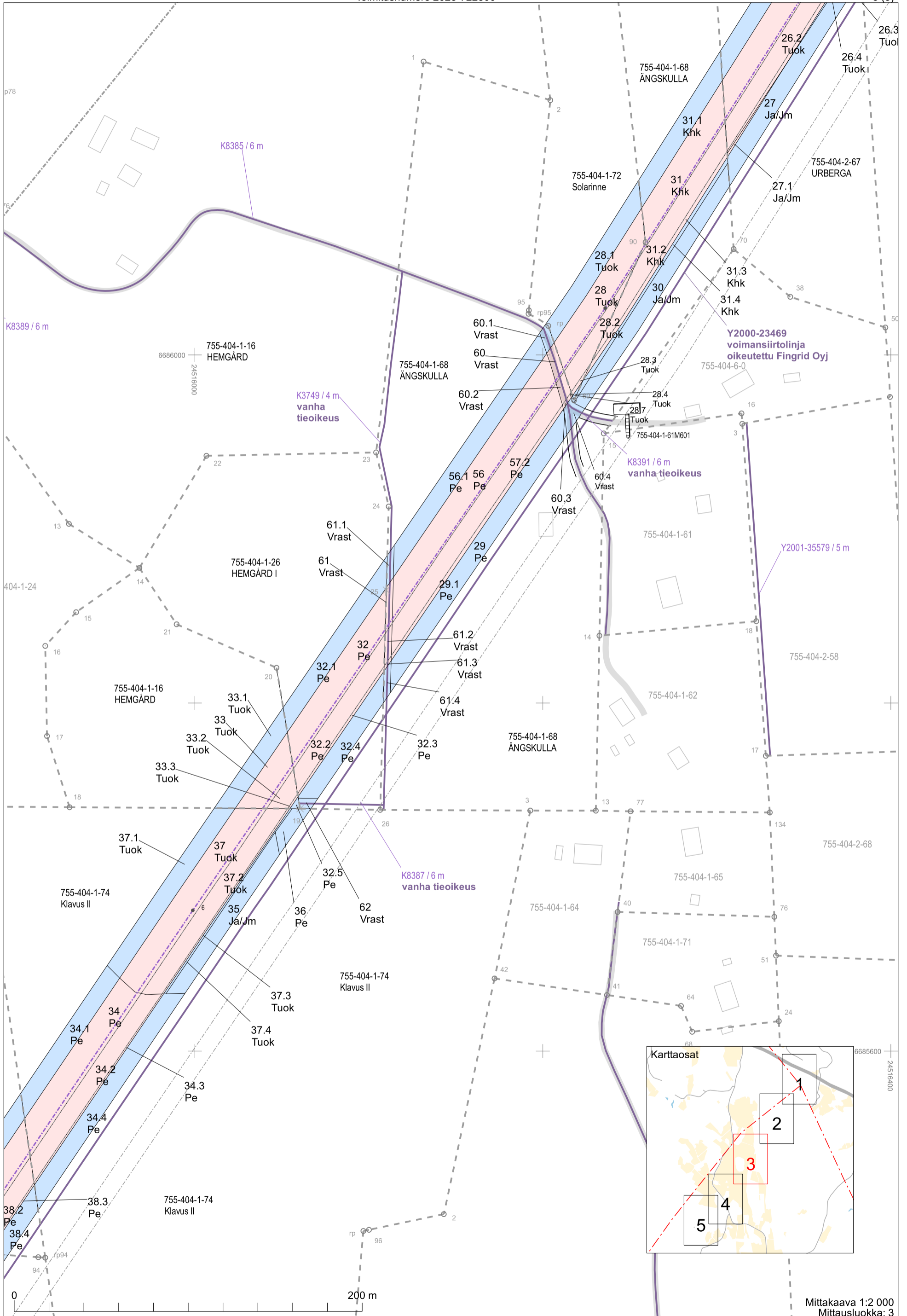
Y2000-20729/1
voimansiirtolinja
oikeutettu Fingrid Oyj

Y2000-19179
voimansiirtolinja
oikeutettu Fingrid Oyj

Y2002-23866 / 6 m
vanha tieoikeus

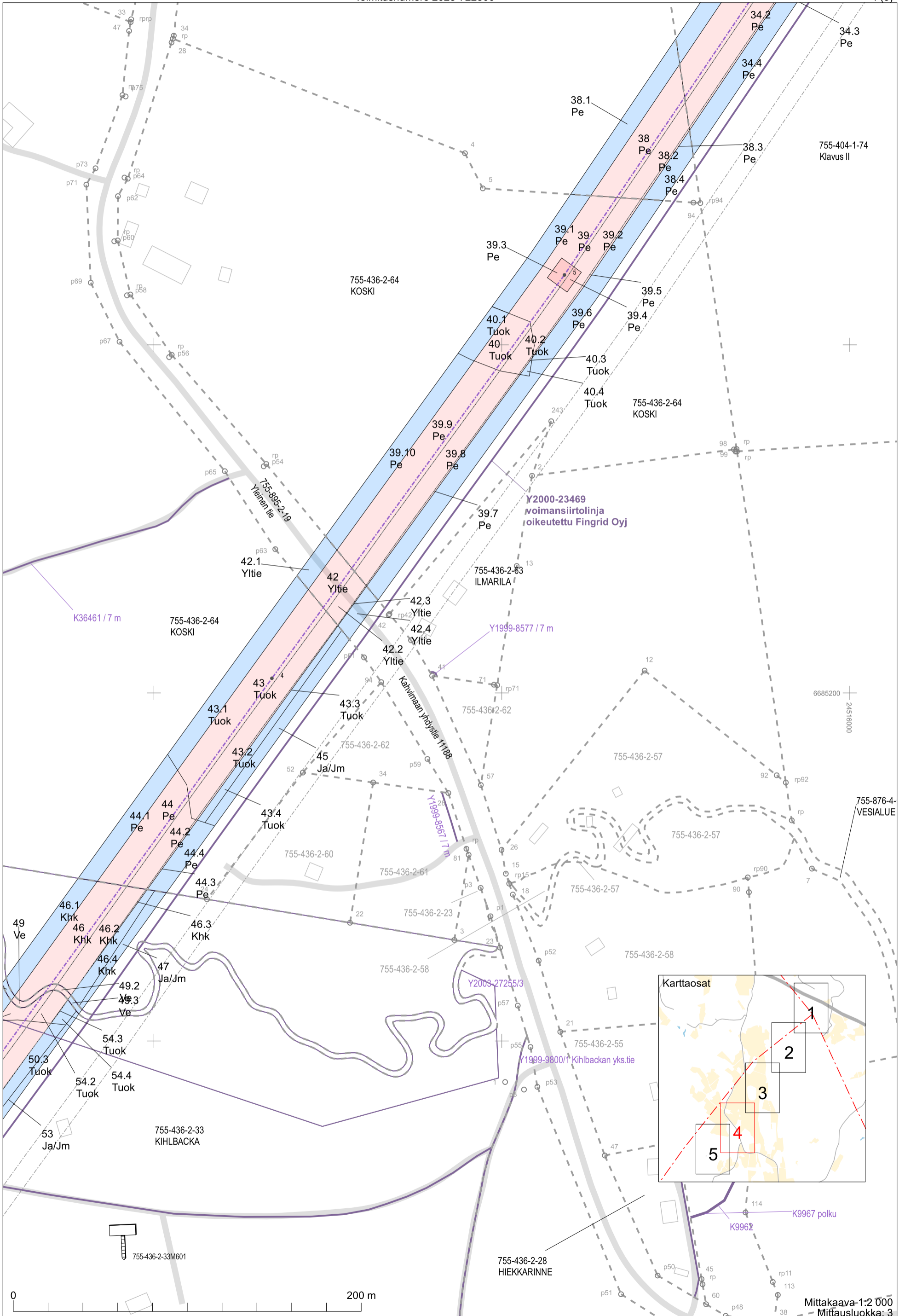






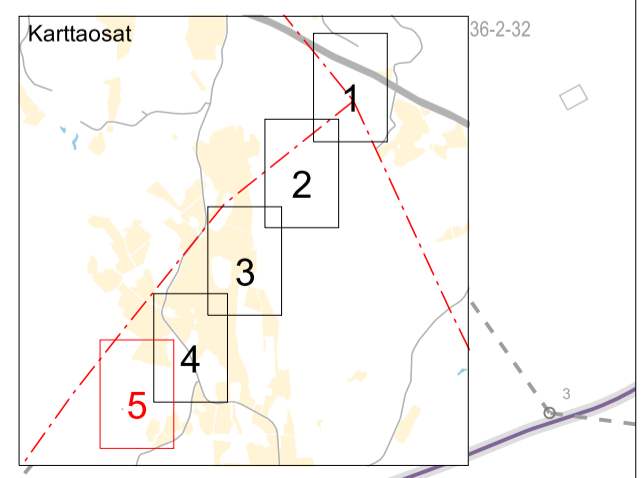
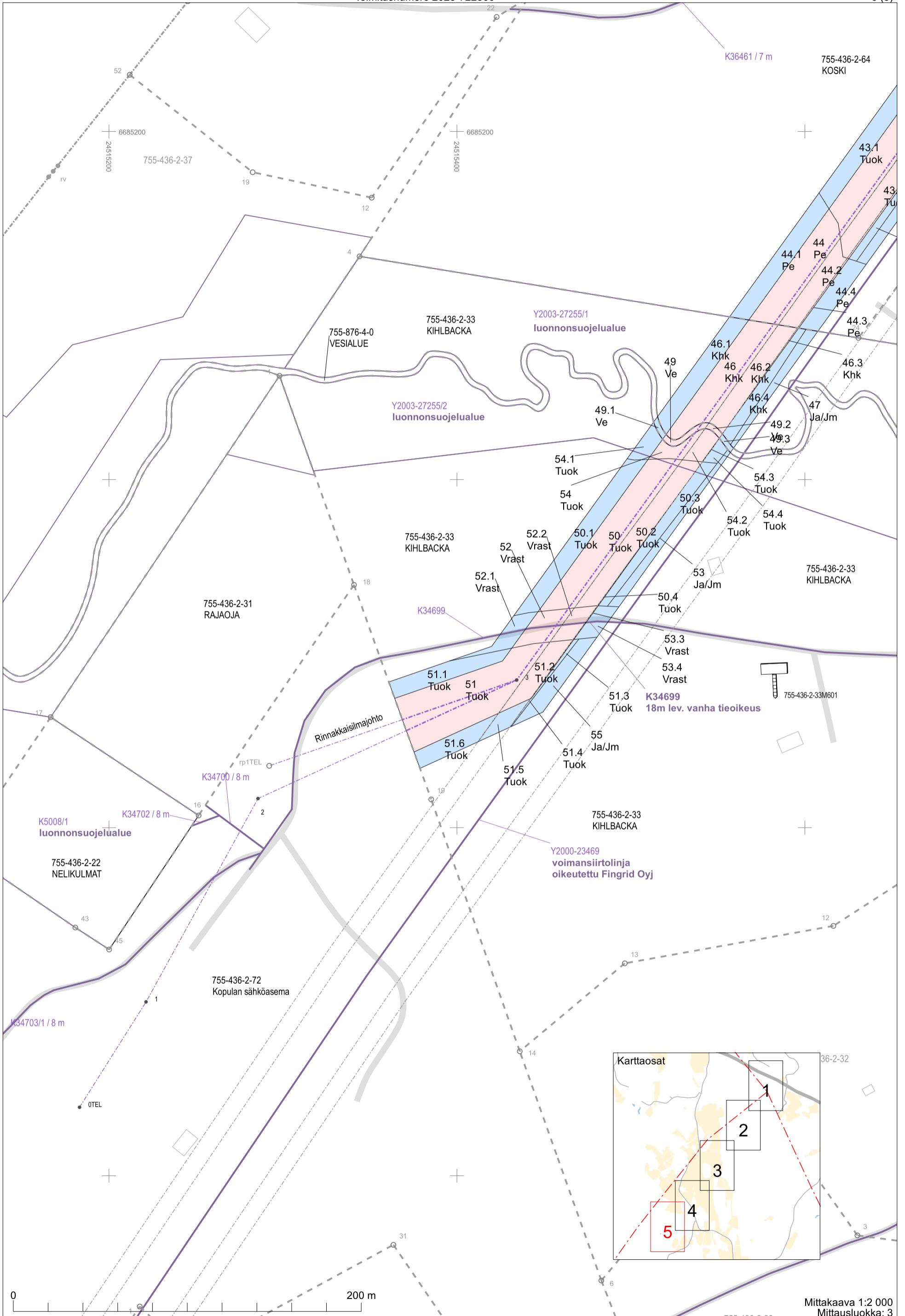
Mittakaava 1:2 000
Mittausluokka: 3

Koordinaattijärjestelmä: ETRS-GKn/peruskoordinaatisto



Mittakaava 1:2 000
Mittausluokka: 3

Koordinaattijärjestelmä: ETRS-GKn/peruskoordinaatisto



Mittakaava 1:2 000
Mittausluokka: 3