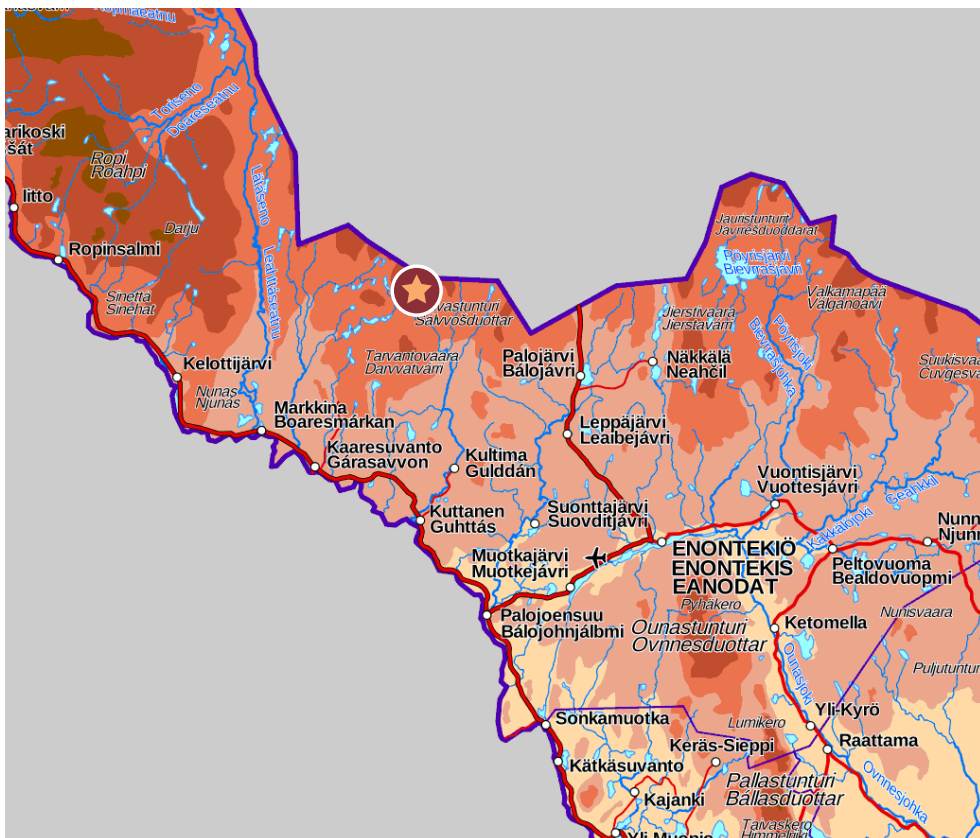


Struven ketju

Stuor-oivin maailmanperintö piste

Enontekiölle Stuurahanoaivin huipulle mitattiin ensimmäinen piste vuonna 1850 ja toinen 1852. Molemmat pisteet merkittiin kiveen kaiverretuilla risteillä, mutta vain vuoden 1852 risti on enää jäljellä. Stuurahanoaivi on Mustaviirin ohella ainoa Suomen pisteistä, joka ei sijaitse turistireitillä, vaan vaatii parin päivän patikoinnin joko Enontekiö-Kautokeino-tieltä tai Kilpisjärventieltä Karesuvannosta.



Tietoa kohteesta

Stuurahanoaivi on kulttuurihistoriallisesti merkittävä paikka. Stuor-oivin Struven ketjun piste edustaa Unescon maailmanperintöluettelossa Struven ketjua.

Tutustu tarkemmin Struven ketjuun osoitteessa www.struve.fi

Tietoa Tarvantovaaran erämaasta löydät osoitteesta www.luontoon.fi/tarvantovaara

Etäisyyksiä (kävelen)

Lavivaarasta Kautokeinoon pohjoispuolelta noin 26 km ja Hetta-Kautokeino-tien varrelta noin 29 km.

Pisteen maantieteelliset koordinaatit (ETRS89 / WGS84):
68° 40,947' Pohjoista leveyttä
22° 44,757' Itäistä pituutta

Tuothan retkeltä roskasi pois.



#struvenketju #maailmanperintö



Stuorrahanoaiville ei ole merkittyä reittiä, mutta alueella kulkiessa voi hyödyntää mönkijän uria. Urat eivät tosin vie Struven pisteelle asti. Pisteellä käyminen vaatii hyviä erätaitoja ja sitä voikin suositella kokeneille erävaeltajille. Alueella on pari Metsähallituksen autiotupaa, joissa voi yöpyä matkalla Struven pisteelle.

