

# OSOITTEET

## KUNTAFOORUMIN KOORDINAATIORYHMÄ



# OSOITETIETOJÄRJESTELMÄN TOTEUTTAMINEN –STRATEGINEN OHJAUSRYHMÄ ASETETTU

Pentti Lähteenoja, MMM

Mari Laakso, MMM

Riitta Autere, VM

Annika Collin, YM

Ari-Pekka Dag, SM

Maaria Mäntyniemi LVM

Pete Piirainen PLM

Päivi Tiihonen Kuntaliitto

## **Asiantuntijajäsenet**

Jurkka Tuokko MML

Jari Ylä-Kero DVV

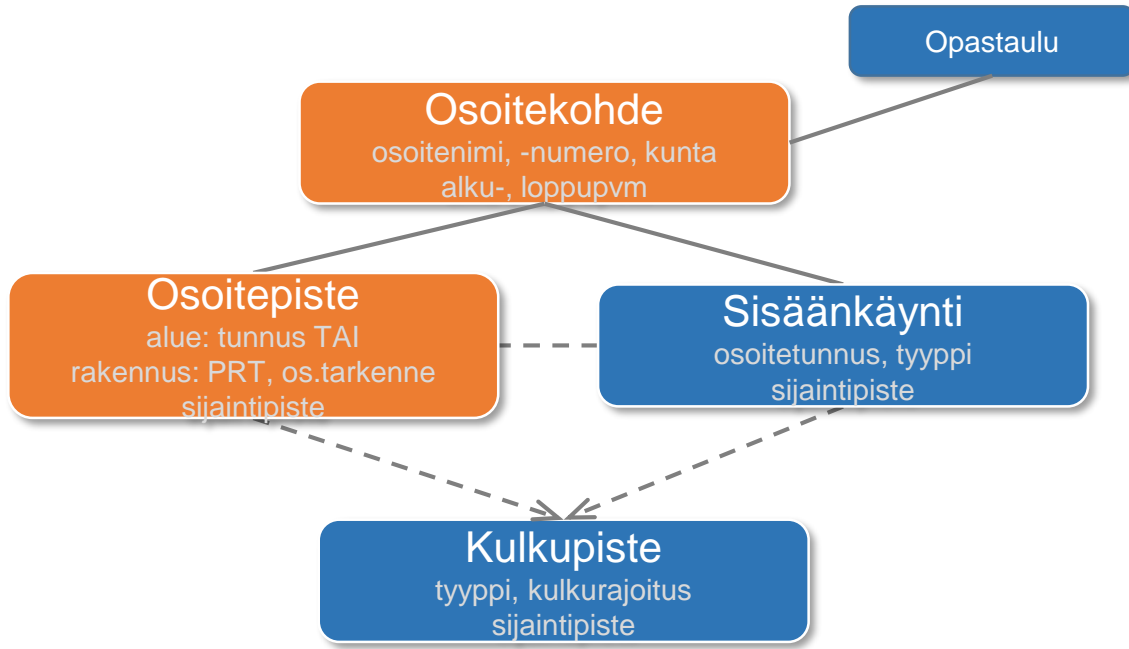
Aija Holopainen KEHTO-kaupunkien  
paikkatietoverkosto

Timo-Ville Nieminen MMM

# OSOITEHAAVI JA KUNNAT



# TIEDOT



+ palautteet  
osoitteista

# KÄYTTÄJÄROOLIT

## Kansalainen

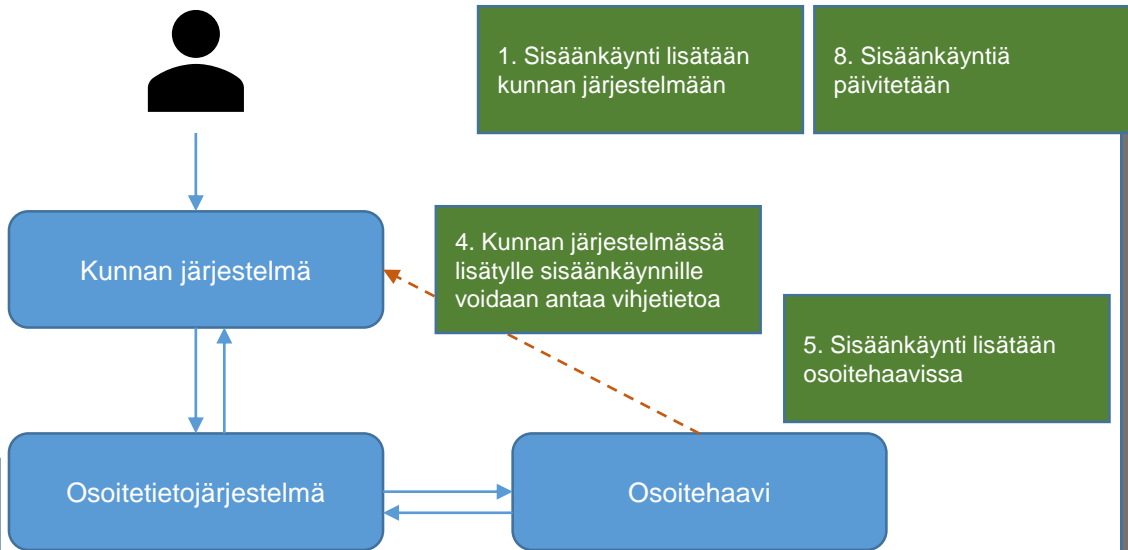
- Voi tallentaa sisäänkäyntejä ja kulkupisteitä sekä antaa palautetta osoitetiedoista

## Valtuutettu käyttäjä

- Voi tallentaa ja vahvistaa sisäänkäyntejä ja kulkupisteitä
- Käyttäjän rooli tallentuu tietojen yhteyteen
- Lisätietoja ja hakulomake: <http://osoitteet.paikkatietoalusta.fi/osoitehaavi/hae-osoitehaavin-valtuutetun-kayttajan-kayttoikeutta>



# TIETOJA YLLÄPIDETÄÄN KUNNAN JÄRJESTELMÄSSÄ JA PÄIVITETÄÄN TAKAISIN KUNNAN JÄRJESTELMÄÄN



7. Osoitehaavissa lisättyjen sisäänkäyntien tiedot päivitetään kunnan järjestelmään

2. Sisäänkäynti päivitetään osoitetietojärjestelmään

6. Osoitehaavissa lisätty sisäänkäynti päivitetään osoitetietojärjestelmään

9. Kunnan järjestelmässä päivitetty sisäänkäynti päivitetään osoitetietojärjestelmään

1. Sisäänkäynti lisätään kunnan järjestelmään

4. Kunnan järjestelmässä lisätylle sisäänkäynnille voidaan antaa vihjetietoa

3. Sisäänkäynti päivitetään osoitehaaviin

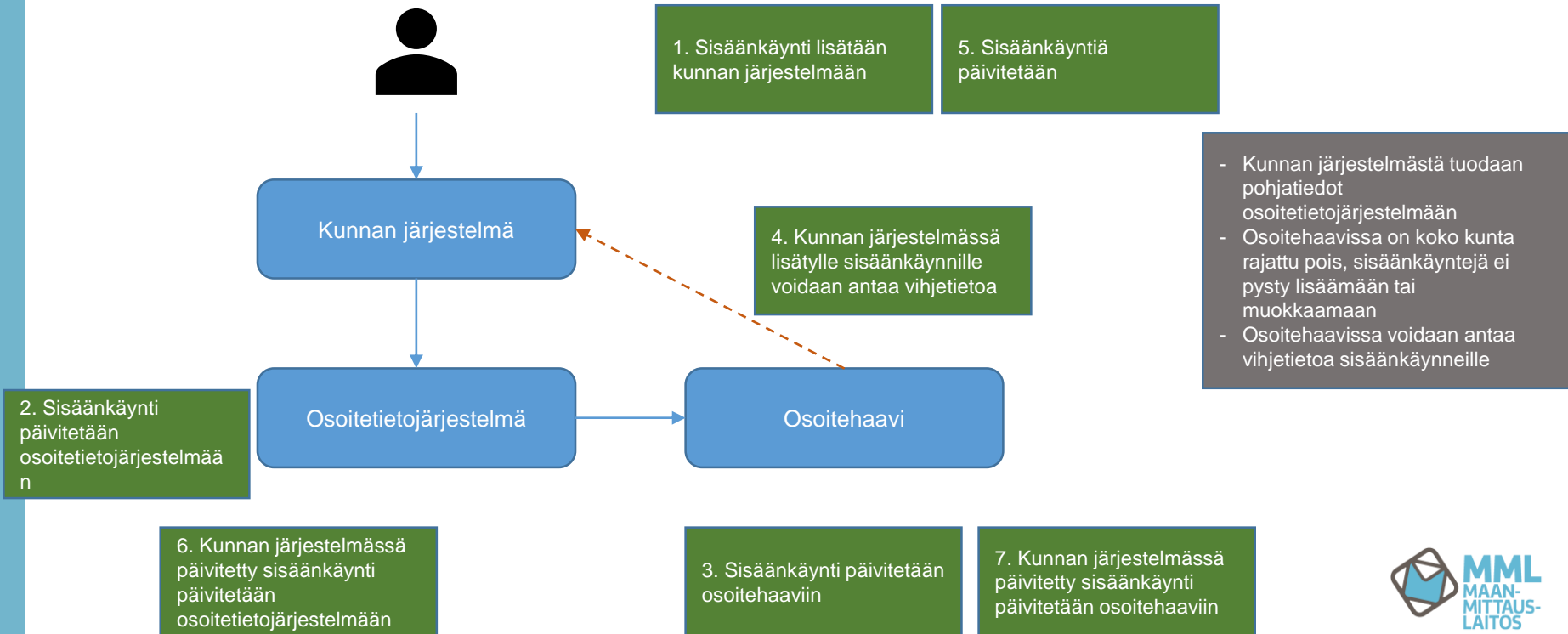
8. Sisäänkäyntiä päivitetään

5. Sisäänkäynti lisätään osoitehaavissa

10. Kunnan järjestelmässä päivitetty sisäänkäynti päivitetään osoitehaaviin

- Kaksi master-järjestelmää sisäänkäynneille
- Kunnan järjestelmästä tuodaan pohjatiedot osoitetietojärjestelmään
- Kunnan järjestelmässä lisättyä sisäänkäyntejä ei pysty muokkaamaan osoitehaavissa
- Sisäänkäyntien tiedot päivitetään takaisin kunnan järjestelmään
- Osoitehaavissa lisättyä sisäänkäyntiä ei pysty muokkaamaan kunnan järjestelmässä

# TIETOJA YLLÄPIDETÄÄN KUNNAN JÄRJESTELMÄSSÄ, OSOITEHAAVISSA KOKO KUNTA RAJATTU POIS





# SISÄÄNKÄYNNIT

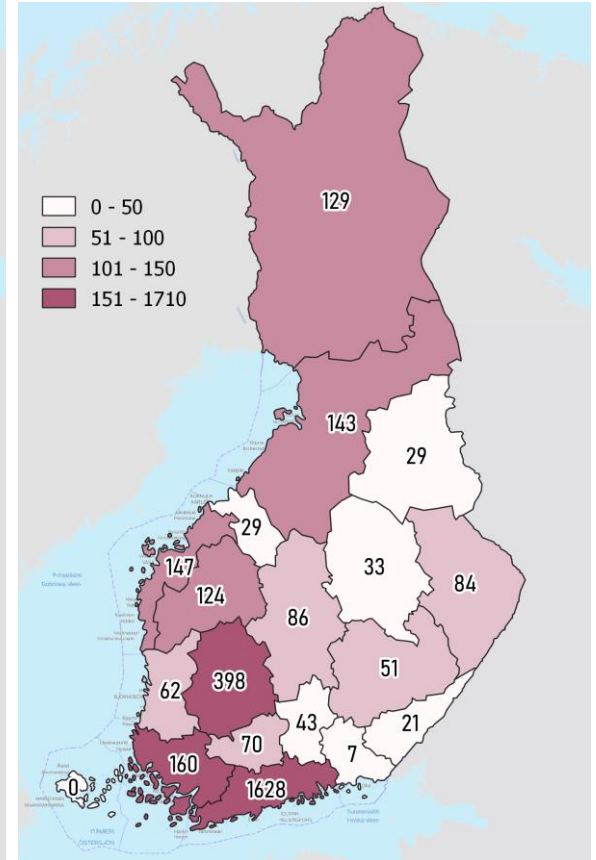
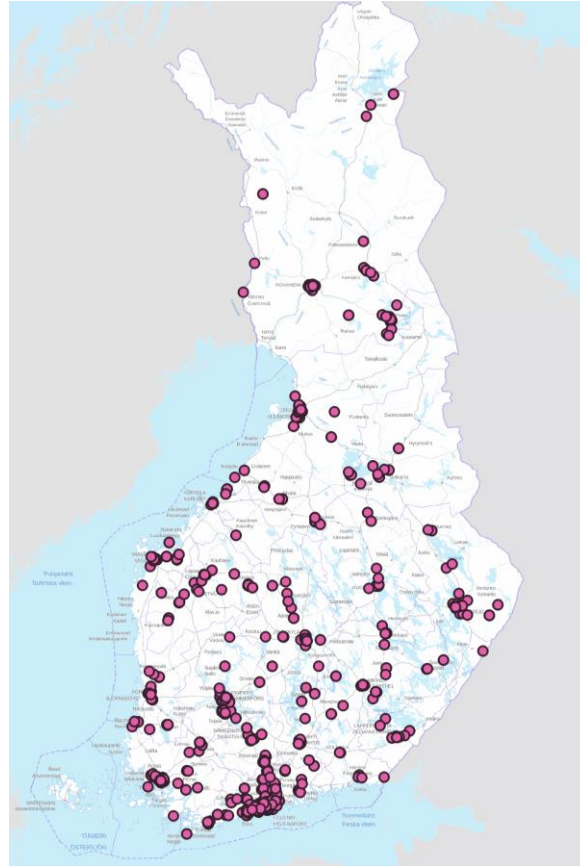
- 3 293 kpl voimassa olevia
  - Lisäksi 148 poistuneita (näitä ei tarkastella tarkemmin)

## Eniten:

1. Uusimaa 1628 kpl
2. Pirkanmaa 398 kpl
3. Varsinais-Suomi 160 kpl
4. Pohjanmaa 147 kpl
5. Pohjois-Pohjanmaa 143 kpl

## Vähiten:

1. Kymenlaakso 7 kpl
2. Etelä-Karjala 21 kpl
3. Keski-Pohjanmaa 29 kpl
4. Kainuu 29 kpl
5. Pohjois-Savo 33 kpl



# SISÄÄNKÄYNNIN TUNNUS

Suurin osa tunnuksista tarkoituksenmukaisia (yleensä 1-4 merkkiä), esim:

A, B, C ...

A1 , A2, A3 ...

a1, a2, a3 ...

12, 13, 14 ...

A 1, A 2, A 3 ...

as1, as2, as3 ...

1A1, 1A2, 1A3 ...

Vain noin 2 %:lla oli 5+ merkin pituinen tunnus

Tunnuksettomia sisäänkäyntejä 31 % (1071 kpl)

Sisäänkäynnin tunnuksen merkkien määrä	Sisäänkäyntejä %	Sisäänkäyntejä lkm
0	33 %	1071
1	34 %	1162
2	8 %	263
3	11 %	363
4	10 %	361
5	1 %	24
6	0 %	8
7	0 %	10
8	0 %	8
9	1 %	22
13	0 %	1

# SISÄÄNKÄYNNIN TUNNUS

Yli 50 sisäänkäynnin tunnukseen oli kirjoitettu sanoja – TÄLLAISET KARSITAAN AINEISTOSTA

Tilaa/rakennusta selittäviä:

Tekninen tila  
Autotalli  
Autohalli  
Ala-aste  
Liiketila  
Pesuhuone  
Paloasema  
Sähkökesk  
Ongelmajä  
Hyötyjäte  
Ulkosauna  
Yläkerta  
Varasto  
Käytävä  
Kellari  
Hoitola  
Kirjasto

...

- Muita:
  - Suvituuli
  - Veikkaus
  - Partio
  - Helmi
  - Trimmaus
  - Kulttuuri
  - takaovi
  - Nuoriso
  - Unelma
  - Loomis
  - Asukas
  - puut
  - hake

Sisäänkäynnin tunnuksen merkkien määrä	Sisäänkäyntejä %	Sisäänkäyntejä lkm
0	33 %	1071
1	34 %	1162
2	8 %	263
3	11 %	363
4	10 %	361
5	1 %	24
6	0 %	8
7	0 %	10
8	0 %	8
9	1 %	22
13	0 %	1

Selkeästi henkilötietoihin viittaavia tunnuksia ei löytynyt

Osoitehaavin sisällön tarkastelu 02/2020

# SISÄÄNKÄYNTIEN ETÄISYYS OSOITEPISTEeseen

99 % sisäänkäynneistä sijaitsee alle 100 m päässä osoitepisteestä

Etäisyys:

25-100 m

Erittäin tavallinen etäisyys mm. rivitaloissa ja suurehkoissa rakennuksissa tai rakennusryhmittymissä

Joissain harvoissa tapauksissa on saatettu valita linkitettävä rakennus väärin tai ristiin, osoite kuitenkin oikein (kuva)

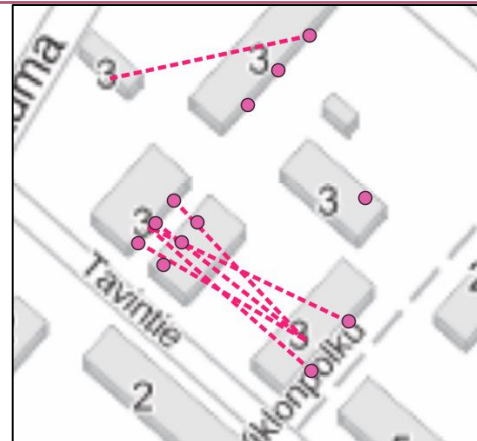
100-500 m

Lähes kaikki liittyivät suuriin rakennuksiin, jolloin etäisyys on ok  
Yhdessä kohteessa oli luultavasti ollut valittuna väärä osoite ennen sisäänkäynnin tallennusta

Yli 500 m

Kaikki liittyivät luultavasti "väärin" linkitettyihin sisäänkäynteihin (seuraava dia) – SELVÄSTI VIRHEELLISET KARSITAAN

Etäisyys	SK-OP linkkien lukumäärä	SK-OP linkeistä %
alle 25 m	2380	85
25-50 m	304	11
50-100 m	83	3
100-200 m	16	1
200-500 m	1	0
500-1000 m	1	0
yli 1000 m	4	0



# KULKUPISTEET

- 1 318 kpl voimassa olevia
  - Lisäksi 71 poistuneita (näitä ei tarkastella tarkemmin)

## Eniten:

1. Uusimaa 419 kpl
2. Keski-Suomi 146 kpl
3. Pirkanmaa 127 kpl
4. Varsinais-Suomi 77 kpl
5. Lappi 76 kpl

## Vähiten:

1. Kymenlaakso 3 kpl
2. Keski-Pohjanmaa 10 kpl
3. Kainuu 14 kpl
4. Etelä-Karjala 17 kpl
5. Päijät-Häme 25 kpl

