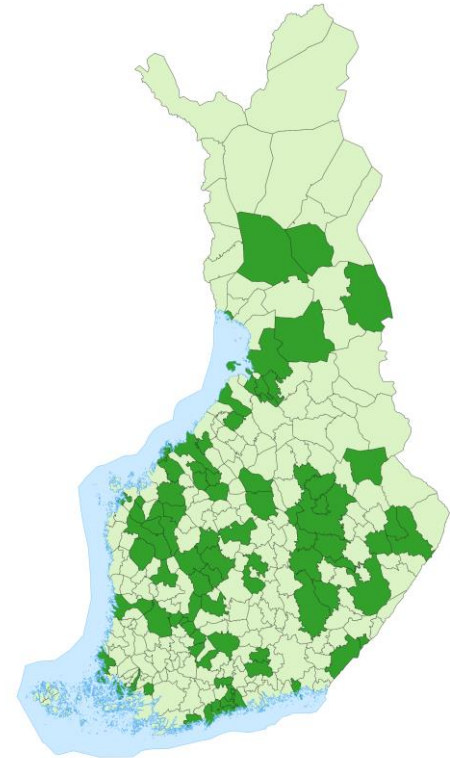


AJANKOHTAISTA KUNTAFOORUMILLE



TÄNÄÄN AGENDALLA:

- Ajankohtaiskatsaus
 - Osoitteista (Sakeri Savola)
 - Rajapinnoista
 - Teemoista
 - Kuvaukset / keilaukset
 - Yhteistyö kuntien kanssa
 - Kuntafoorumin koordinoitiryhmästä
 - Julkaisusuunnitelma
 - Ajankohtaista viestinnästä



Kuntafoorumikunnat

OSOITTEISTA



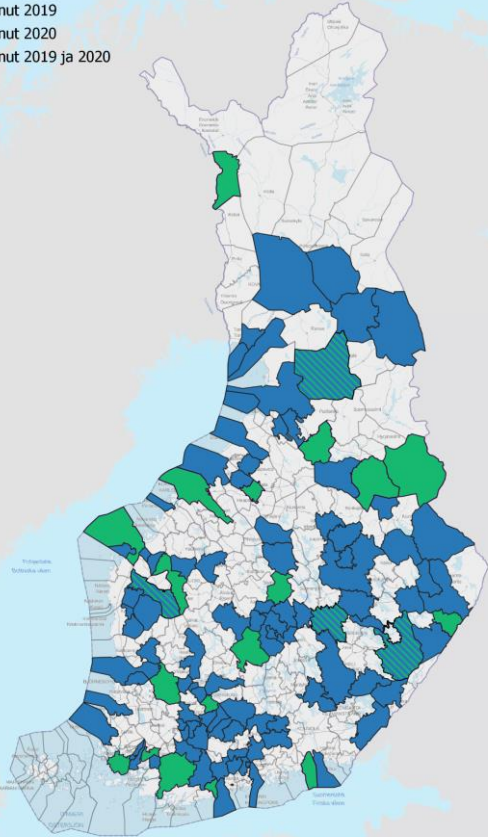
OSOITETIETOJEN KOOSTAMINEN KUNTIEN RAJAPINNOISTA

- Yhteistyö kuntien järjestelmätoimittajien kanssa edennyt hyvin
 - Rajapinta toteutettu kolmen (CGI, Trimble, Sitowise) toimittajan järjestelmään
- Rakennusten osoitteiden koostaminen toimii. Ensimmäiset kokeilut alueiden osoitteiden tuomisesta
- Yhteistyötä toistaiseksi tehty: Tampere, Hanko, Savonlinna, Jyväskylä
- Uusia pilottikuntia mukaan
- Osoitetietojen luovuttamisesta Paikkatietoalustan kehitys- ja koulutusympäristöön sopimus kunnan kanssa

Osoitetietojen laatuanalyysi

Osoistuneet

- kaikki kunnat
 - Osallistunut 2019
 - Osallistunut 2020
 - ▨ Osallistunut 2019 ja 2020
- Taustakartta



LAATUANALYYSI

Osoiteanalyysi auki 30.9. asti.

- Myös kunnat, jotka osallistuivat viime vuonna, mutta aineiston korjaus vielä kesken voivat osallistua
- <https://www.maanmittauslaitos.fi/kartat-ja-paikkatieto/asiantunnevalle-kayttajalle/rakennus-ja-osoitetiedon-parantaminen/osoitetietojen-laatuanalyysi>
- 112 kuntaa osallistunut

Palautetta

- Analyysi nähty hyödyllisenä: helpottaa virheiden löytämistä ja paljastaa eroavaisuuksia aineistojen välillä
- Kunnat motivoituneita parantamaan osoitetietojen laatua, mutta resursseista pulaa

RAJAPINNOISTA



TARJOLLA

- KKY:stä
 - Rakennukset OGC API Features (beta) (KMTK:n rakennuksia)
 - Tietosisältöä supistettu
 - Sama sisältö kuin avoimessa rajapinnassa
 - Käyttöoikeus vaaditaan
 - Osoitteet OGC API Features (beta)
 - Rakennusten ja alueiden osoitetietoja (Tampere ja DVV)
 - Avoin
 - <https://beta.paikkatietoalusta.fi/kyselypalvelut>
- Paikkatiedon kyselypalvelu (avoimet, API-avain)
 - Rakennukset OGC API Features
 - KMTK:sta MML:n ja kuntien aineistoa
 - Nimistö OGC API Features
 - Tiedot tuotetaan paikannimirekisteristä ja karttanimirekisteristä
 - <https://www.maanmittauslaitos.fi/rajapinnat/paikkatieto>

INSPIRE

- Tulossa 7.10. julkaisuun
 - INSPIRE Rakennukset (OGC API Features) BETA
 - Rajapintapalvelun kautta voit hakea Kansallisen Maastotietokannan (KMTK) rakennukset ja rakennelmat -teeman kohteita INSPIRE-direktiivin mukaisessa muodossa
 - INSPIRE Osoitteet (OGC API Features) BETA
 - Rajapintapalvelun kautta voit hakea kehitteillä olevan uuden osoitetietojärjestelmän osoitetietoja INSPIRE-direktiivin mukaisessa muodossa.

Lisätietoa INSPIRE:stä

TEEMOISTA



MAASTO

- Päivitetyn MTK tietomallin mukainen tiedonkeruu jatkuu vuoden 2020 ilmakuvilta
 - Joitakin uusia kohdeluokkia ja tarkennuksia alaluokituksiin
 - Satama-alue, Kahlaamo, Aukio, Metsä, Taajamametsä...
- Maastoteeman siirto KMTK:an on aikataulutettu syksylle

HYDRO

- Geometrian ylläpito MML:ssa ja perusyksikkö-ID:t SYKE:stä
 - MML antaa MTK:n aluemaisille vesistökohteille SYKE:en perusyksikkö-ID:t
 - Työ kestää n. puoli vuotta
- HYDRO:n tietomalli julkaistaan syyskuun loppuun mennessä
- Uomaverkoston muodostaminen
 - Verkostomainen esitys vesistöstä
 - Linkejä (uoman osia), solmuja (uomapisteitä)
 - UMTJ saattaa vaikuttaa aikatauluun
 - Kaikista yli 10 km² valuma-alueista mereen
- Marraskuussa on tarkoitus julkaista OGC API Features (beta)-rajapinta



LIIKENNE

1. Rajapinnat

- Tielinkkien kyselypalvelu tarjoaa OGC API Features –kyselyrajapinnan ajantasaisten tielinkkien ja tielinkkiversioiden paikkatietokohteille
- Tielinkkien REST/JSON kohdevastaavuusrajpinta, joka tarjoaa tietoa uusien versioiden vastaavuudesta päättyneisiin tielinkkikohdeversioihin nähden. Rajapinnan testaus Väylällä käynnissä.

2. Tieliikenne -tietomalli

- Tänä vuonna tietomallin uuden version julkaisu (muutoksia mm. saatujen kommenttien perusteella)
 - Tulee nettisivuille maaston ja hydron kanssa yhtä aikaa

3. Suunnitelma yksityiskohtaisen kävely- ja pyöräteiden määrittelytyön toteutuksesta yhdessä sidosryhmien (kunnat) kanssa (Geometria ja ominaisuustiedot).

4. Raideliikenteen tietomallityö käynnissä

KUVAUKSET JA KEILAUKSET



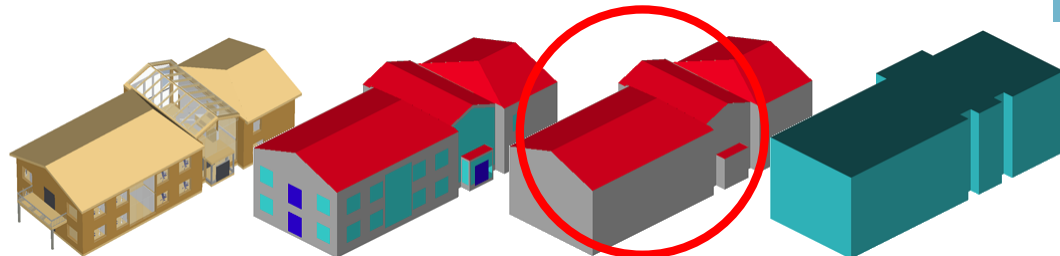
KUVAUKSET JA KEILAUKSET

- Kuvaus- ja keilauskausi päättynyt
 - Tilannekuvapalvelussa kuvausten ja keilausten toteumat
 - <https://tilannekuvapalvelu.maanmittauslaitos.fi/>
 - Aineistojen prosessoinnit menossa
 - Viimeiset prosessoinnit valmistuvat joulukuussa
- Ti 27.10 Webinaari: Uudet laserkeilausaineistot – miten kunnat pääsevät hyödyntämään niitä
 - Aineiston käyttöehdoista ja jakelukanavasta



3D-RAKENNUSTEN TUOTANTO

- Tuotantojärjestelmä on lähes käyttövalmis
 - Tuotantoprosessin viimeistely ja käytön optimointi käynnissä
- 3D-rakennusten tuotanto voidaan aloittaa talvella
 - Tuotanto perustuu pistepilviaineistoon ja kivistalkavektoreihin
 - Tuotettu aineisto tulee olemaan KMTK-työssä laadittujen ohjeistusten mukaista ja LoD2-tasoista (yksinkertainen kattomuoto ilman pieniä yksityiskohtia)
- Koko suomen kattava aineisto saavutetaan kansallisen laserkeilausohjelman mukaisessa syklissä (6 vuotta)



YHTEISTYÖTÄ KUNTIEN KANSSA



TUKEA KUNNILLE

- VTJ-PRT –analyysi
 - Tukea rakennustiedon (geometria- ja ominaisuustiedot) parantamiseen
 - Pysyvän rakennustunnuksen linkitystyö (MML:n rakennusten kivijalat <-> VTJ:n rakennustiedot) ja kunnille tuotettu raportti
 - [Tilannekuva](#)
 - [Lisätietoa MML sivuilta](#)
- Suomi.fi-kartat tehokäyttöön – katso uudet opastusvideot
 - Kuka voi ottaa Suomi.fi-kartat käyttöön?
 - Miten otan Suomi.fi-kartat -palvelun käyttöön?
 - Näin julkaiset oman teemakartan
 - Näin tuot oman aineiston näkyviin Suomi.fi-karttaan
 - Näin luot omia kohteita karttakäyttöliittymässä

[Lisätietoa](#) MML:n sivuilla

KOORDINOINTIRYHMÄSSÄ KÄSITELTYÄ

- Osoitteista
 - Yhteistyö järjestelmätoimittajien kanssa edennyt hyvin
 - Yhteinen tavoite on, että tietoa toimitettaisiin yhdestä rajapinnasta
- VM:n digikannustinrahan hakeminen mahdollista
 - Lisätietoja hakuohjeista löytyy VM:n sivuilta: <https://vm.fi/kuntien-digitalisaation-kannustinjarjestelma>
- Tuore Kuntaliiton ohje osoitteiden antamisesta:
<https://www.kuntaliitto.fi/julkaisut/2020/2064-kunnan-osoitejarjestelma-ohjeet-ja-suositus>
- Syksyllä fasilitointipalaveri, jossa mietitään kuntafoorumin toimintaa ja tavoitteita
- Kaikki kuntafoorumin muistiot ja muu aineisto saatavilla verkkosivuilta:
<https://www.maanmittauslaitos.fi/tietoa-maanmittauslaitoksesta/organisaatio/yhteistyoryhmat/paikkatietoalustan-kuntafoorumi>

JULKAISUSUUNNITELMA



7.10.

- Hydrografia-teeman kohdeluokat päivittyvät MTK-tietokannasta Koonti-kantaan
- OGC API Features INSPIRE rajapinnat rakennuksille ja osoitteille
- Paikkatietohaku julkaistaan avoimena beta-rajapintapalveluna
- Käyttöliittymän parannuksia
- Tiedonyhdistämispalvelun käyttöliittymään parannuksia
- Suomigrammi:in parannuksia
 - Käännökset englanti, ruotsi
- Osoitehaavista julkaistaan ruotsinkilinen käyttöliittymä
- Seuraava versiopäivitys KKY:ön 2/2021

PTA:N TUOTANTOYMPÄRISTÖN KÄYTTÖÖNOTON VAIHEET

Kunta haluaa ryhtyä
KMTK:n
tiedontuottajaksi
- Kunta on KKY:n
käyttäjä

Sopimus-
neuvotteluvaihe
käynnistyy
- Tutustuminen
sopimukseen ja
käyttöehtoihin

Laatu- ja
turvallisuus-
katselmointi

Sopi-
muksen
allekirjoitus

Tiedon
tuottaminen
KMTK:an
käynnistyy

AJANKOHTAISTA VIESTINNÄSTÄ



KUNTAMARKKINOILLA KUULTUA

- <https://www.maanmittauslaitos.fi/kuntamarkkinat>
 - MML:n sähköiset tuotteet ja palvelut tutuksi (Jesper Wallenius)
 - Uusi osoitetietojärjestelmä - osoitetietojen laatu paremmaksi Suomessa (Sakeri Savola)
 - Vanhat rakennustiedot kuntoon kuntien, Maanmittauslaitoksen ja Digi- ja väestötietoviraston yhteistyönä (Pekka Luukkala)
 - Esitykset 23.9. saakka katseltavissa

SYKSYN WEBINAARIT

- Viimeisimmät webinaarit
 - 16.9. Paikkatiedot tehokäyttöön –ohjelman kuulumiset
 - 26.5. Paikkatietoalustan rajapintapalvelut
 - 9.6. Laatu- ja turvallisuuskatselmointi kunnille
- Webinaarit syksyllä 2020
 - 1.10. Näin käytät Osoitteet OGC API –Features (beta) –rajapintapalvelua
 - 27.10. Uudet laserkeilausaineistot – miten kunnat pääsevät hyödyntämään niitä?
- Kaikki webinaarit: <https://www.youtube.com/c/paikkatietoalusta>
- Koulutukset ja tapahtumat: <https://www.maanmittauslaitos.fi/koulutukset>

TULEVAA

- Kuntaskypet
 - 17.9. klo 13-14
 - 28.10. klo 13-14
 - 11.12. klo 13-14

TUTUSTU VANHOIHIN KARTTOIHIN

- MML on toteuttanut tänä vuonna selvityksen vanhojen karttojen sijainnista
- Karttaluettelot helpottavat löytämään halutun kartan
- Karttaluetteloista voit etsiä karttoja kartan nimen, tekijän ja tekoajan perusteella.
- Kartat on jaettu luokkiin karttatyypeittäin
- Lisätietoa:
https://www.maanmittauslaitos.fi/suomen_vanhatkartat



Source gallica.bnf.fr / Bibliothèque nationale de France, Département des manuscrits, Arabe 2221

YHTEISEEN SUUNTAAN

