

# Vesialueiden yhdistäminen Etelä-Tervajärvellä Mäntyharjussa

Toimitus nro 2019-616862

Pirjo Alkiomaa



# Yhteisten alueiden yhdistäminen

(KML 133.3 §)

- **Osakaskunnat sopivat** yhdistämisestä, jokainen osakaskunta tekee oman kokouspäätöksen
- **Uusi osakaslueittelo** vahvistetaan toimituksessa, jota haetaan Maanmittauslaitokselta
- Osakastiloille määrätään osuusluvut vesialueiden arvojen mukaisessa suhteessa (osakaskunnat voivat sopia osuuksien määrittämisperusteen, esim. pinta-alojen mukaisen suhteen)
- Maa- ja vesialueita voidaan myös yhdistää



# Osakaskuntien päätökset

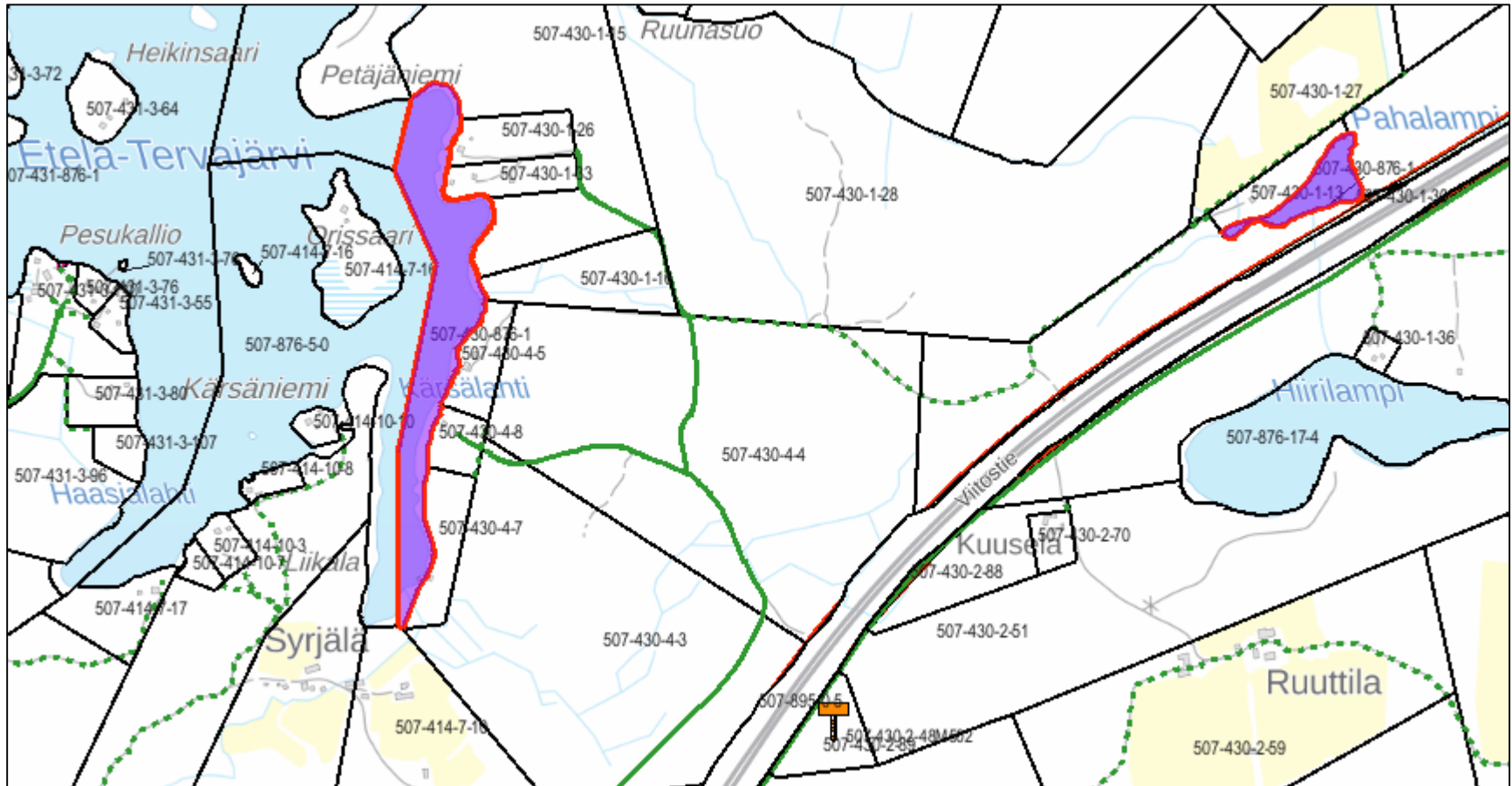
(kokoukset, joissa osakaskunnat ovat  
päättäneet yhdistymisestä)

Kiinteistötunnus	Nimi	Kokouspäivämäärä
507-430-876-1	Tiilikkala	18.6.2019
507-431-876-1	Toivola 3	12.8.2019
507-876-5-0	Särkimäki 1-2, Lahnaniemi 5-7 yht. rauh.piiri	10.7.2019

# Yhdistyvät osakaskunnat

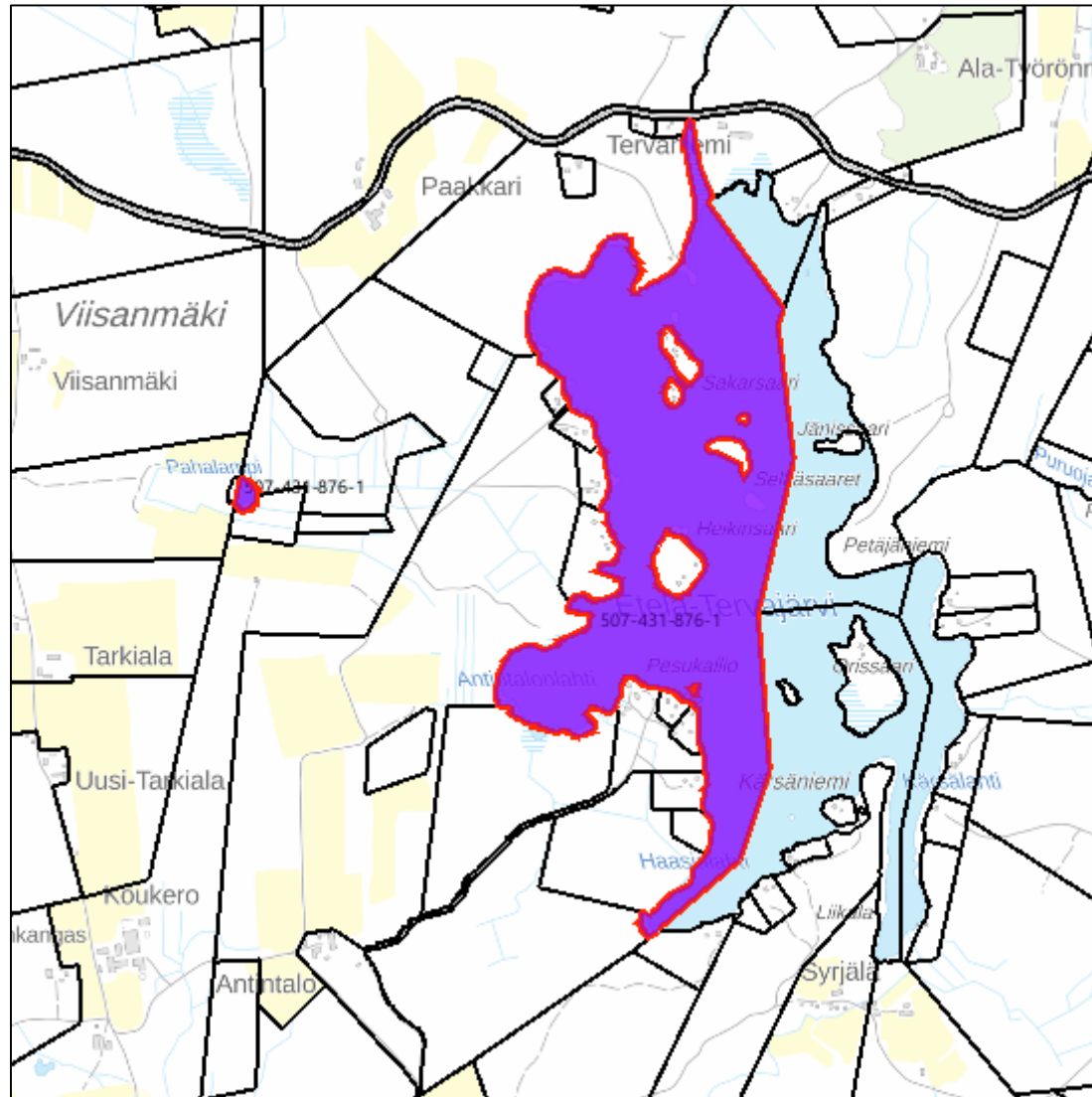
Tiilikkala 507-430-876-1

5,7 ha



**Etelä-Tervajärvi, Pahalampi**

# Toivola 3 507-431-876-1

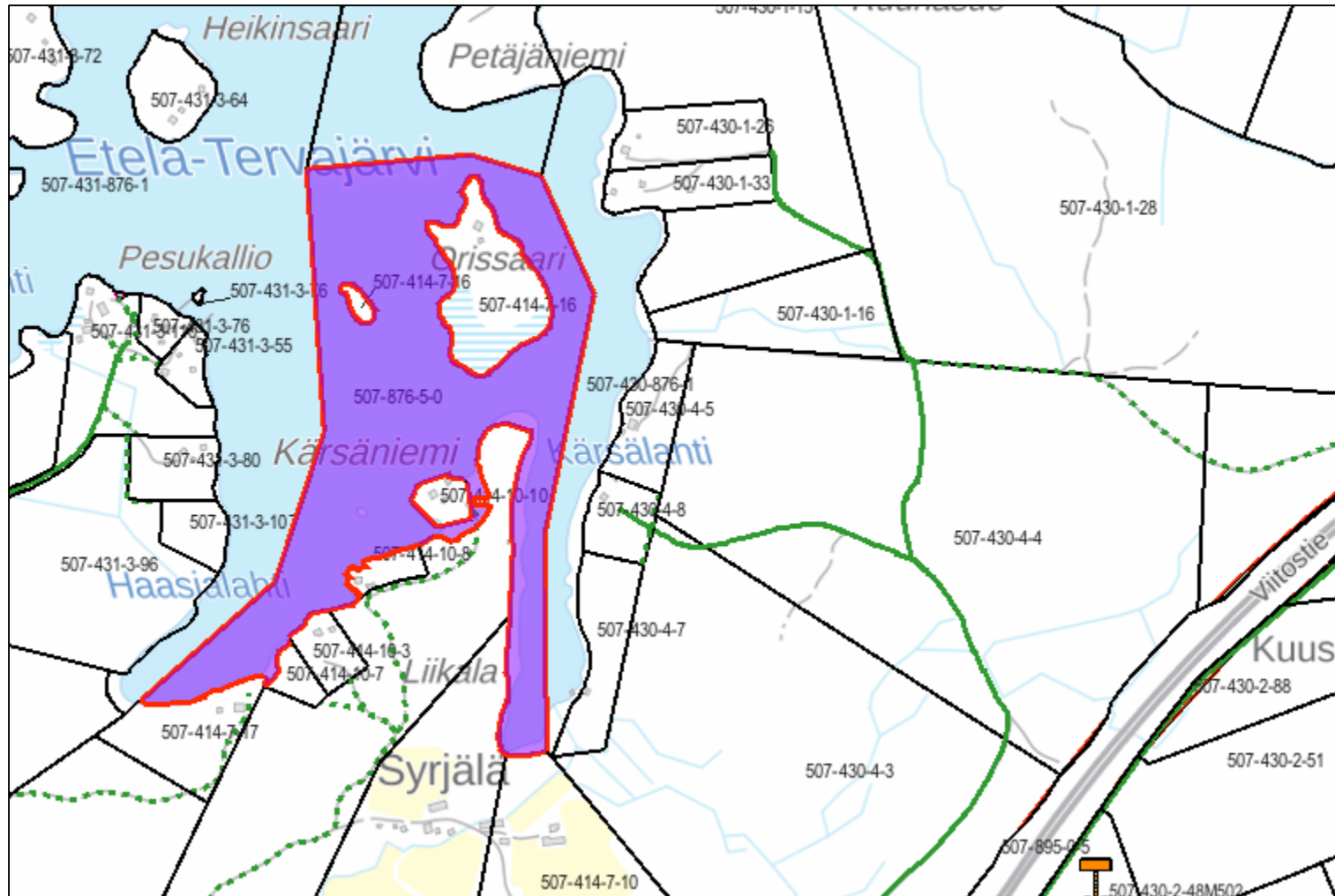


**Etelä-Tervajärvi, Pahalampi, 39,8 ha**



# Särkimäki 1-2, Lahnaniemi 5-7 yht. rauh.piiri

507-876-5-0



**Etelä-Tervajärvi, 13,6 ha**

# Tiilikkalan osakaskunta ja Särkimäki 1-2, Lahnaniemi 5-7 yht. rauh.piiri yhdistetään Toivola 3 osakaskuntaan.

Vanha Toivola 3 osakaskunta ei lakkaa, siihen liitetään Tiilikkalan ja Särkimäki 1-2, Lahnaniemi 5-7 osakkaat ja alueet.

Osakaskuntien liittäminen Toivola 3 osakaskuntaan							
Kiinteistötunnus	Nimi	Osakas- kiinteistöjä	Liittyvä ala (ha)	Vettä	Maata	Osuus uudesta osakaskunnasta	%
507-430-876-1	Tiilikkala	72	5,71	5,6900	0,0235	0,143494	9,7
507-431-876-1	Toivola 3	77	39,82	37,3170	2,5000	1,000000	67,4
507-876-5-0	Särkimäki 1-2, Lahnaniemi 5-7 yht. rauh.piiri	125	13,56	13,5600		0,340558	22,9
	Yhteensä	274	59,09	56,5670	2,5235	1,484052	100,0

Toimituksen jälkeen:

**507-431-876-1 Toivola 3**

Pinta-ala 59,09 ha

Osakkaita 274 kpl

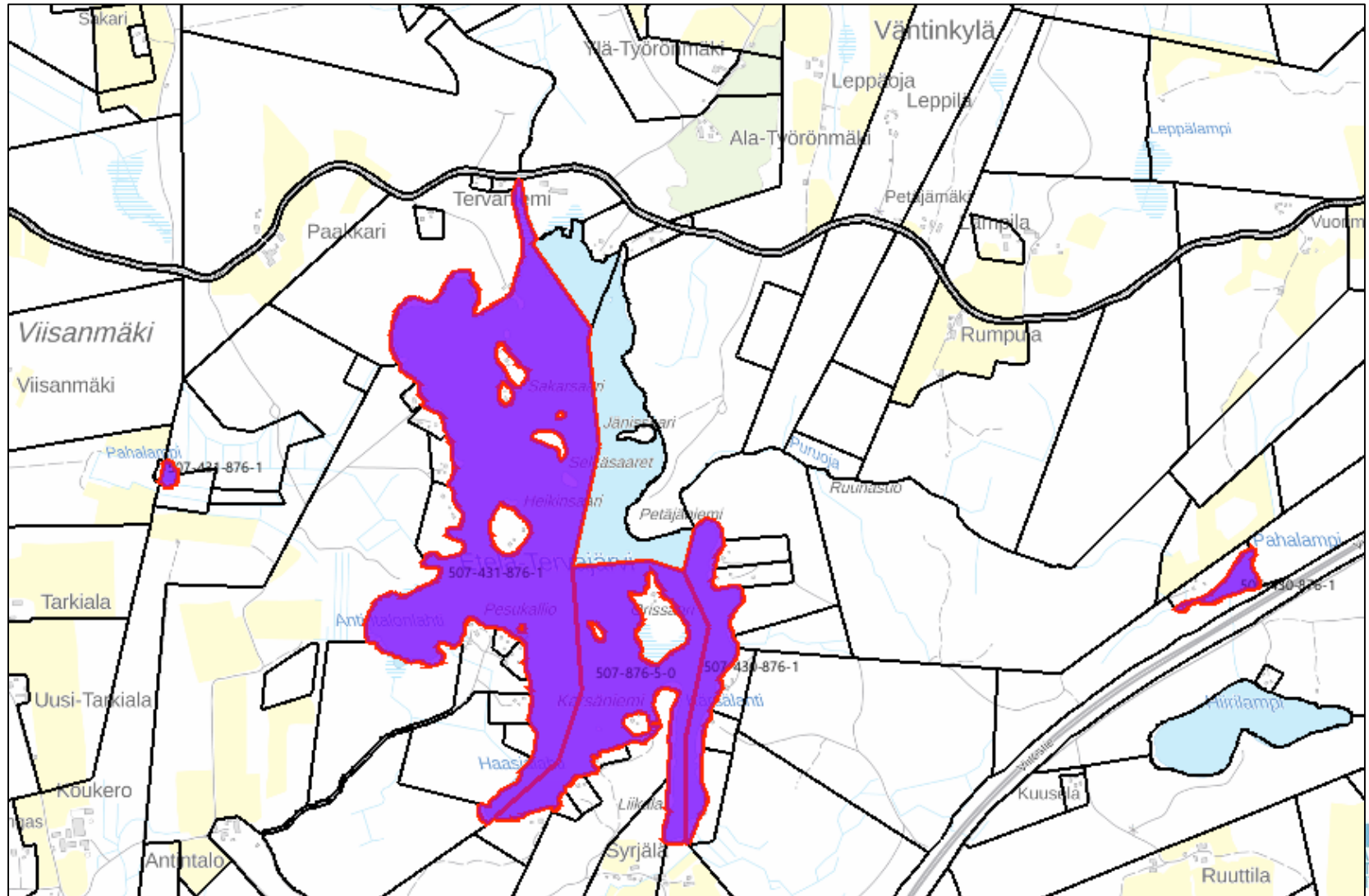
# Lakkaavat osakaskunnat

**507-430-876-1 Tiilikkala,**

**507-876-5-0 Särkimäki 1-2, Lahnaniemi 5-7  
yht. rauh.piiri**



# Toivola 3 osakaskunta (yhdistetty)



# Vanhat kiinteistörekisterimerkinnät

Yhdistettävien alueiden merkinnät kohdistetaan sijaintinsa mukaan Toivola3 osakaskunnalle

- Kaavat
- Tieoikeudet

## Toimituskustannukset

Kiinteistötoimitusmaksu määräytyy käytetyn työajan perusteella.

Toimituskustannukset maksaa Toivola 3 osakaskunta.

Kiinteistötoimitusmaksulasku lähetetään toimituksen rekisteröinnin jälkeen osakaskunnalle.

# Toimituksen asiakirjat

- **Pöytäkirja**
- **Osakasluettelo**

Toimituskarttaa ei tehdä. Osakaskunnan alueet selviävät kiinteistörekisterikartalta ja vanhoista toimituskartoista.

Asiakirjat saa pyytämällä toimitusinsinööriltä.

Toimituksesta on tietoa osoitteessa

[www.maanmittauslaitos.fi/TN2019-616862](http://www.maanmittauslaitos.fi/TN2019-616862)

Toimitusinsinööri lähettää asiakirjat Toivola 3 osakaskunnan yhteyshenkilölle kahden viikon kuluessa toimituskokouksesta.

# Lisätietoja

Pirjo Alkiomaa

040 755 6227

[pirjo.alkioma@maanmittauslaitos.fi](mailto:pirjo.alkioma@maanmittauslaitos.fi)

