



# Kiinteistötietojärjestelmän sopimukset kuntoon

Kuntien sopimukset Maanmittauslaitoksen  
verkkopalveluihin

Satu Tienhaara

Tiedolla toimiva kunta –webinaari 1.9.2021

# Mitä sopimuksia kunnilla on MML:n palveluihin

- Kunnilla on Maanmittauslaitoksen kanssa sopimuksia noin 1300 kpl eri verkkopalveluihin
- Palvelut joista Kiinteistötietojärjestelmän tiedot saatavilla
  - Kiinteistötietopalvelu
  - Kiinteistötietojen kyselypalvelu REST
  - Kiinteistötietojen tulostepalvelu
  - Kiinteistötietojen kyselypalvelu WFS
  - (Aineistopalvelu)
- KTJ tiedot ovat kunnille ja kuntayhtymille maksuttomia,
  - lukuunottamatta oikeaksi todistettavia otteita
- Kuntien 100 % omistamat osakeyhtiöt eivät kuulu Kunta-asiakasryhmään
  - Kaikki MML:n verkkopalvelut ovat maksullisia osakeyhtiöille
- Sopimukset tehdään aina hakemukseen perustuen

# Sopimukset ajan tasalle



1

Vanhimmat nyt voimassa olevat sopimukset ovat vuodelta 2005.

2

Sopimusten uusiminen on tarpeen, koska vanhat sopimukset eivät vastaa enää nykyisten palvelujen käyttöön liittyviä ehtoja tai lakeja.

3

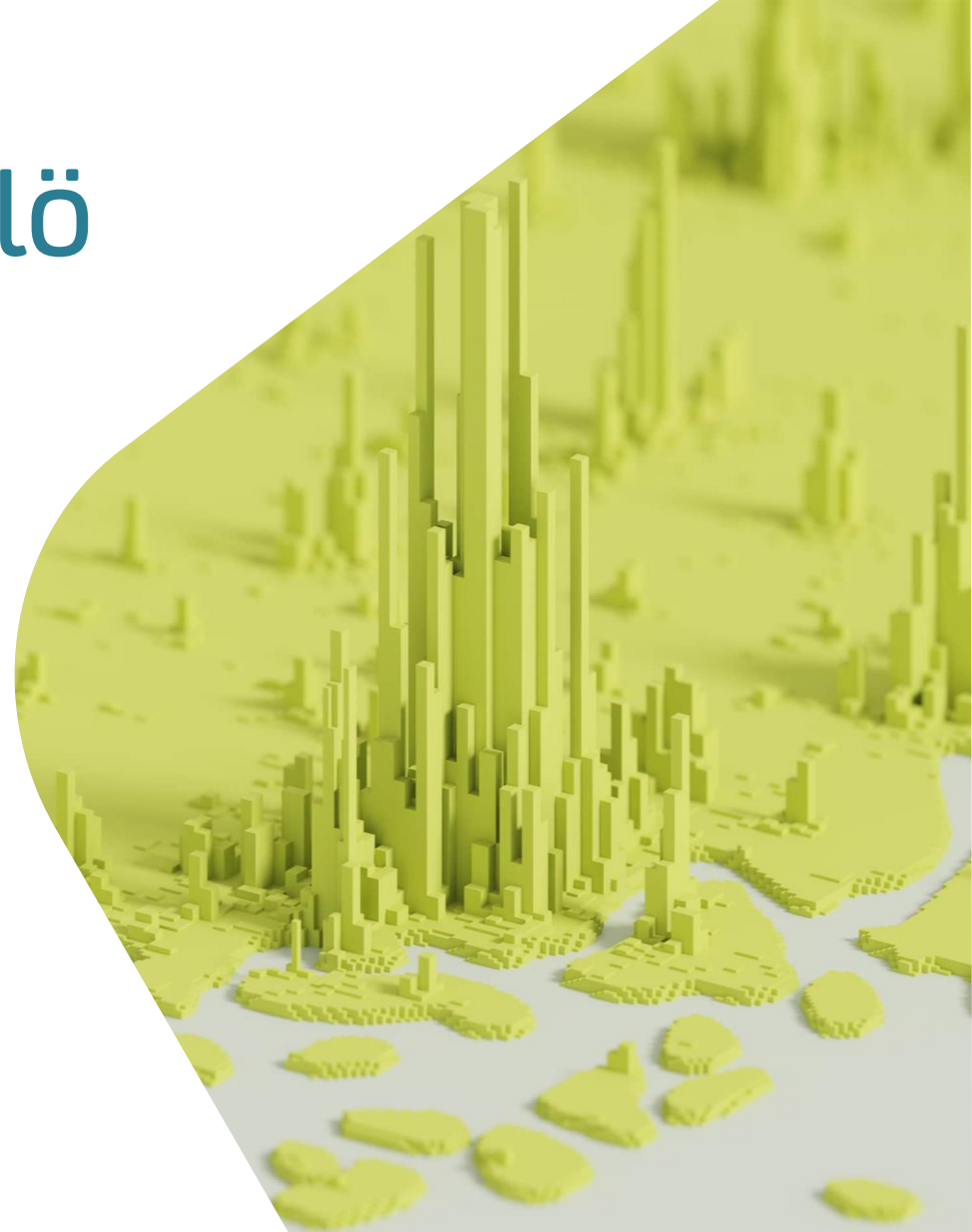
Tiedonhallinnan ympäristö on muuttunut ja asettaa tiedontuottajalle uusia vaatimuksia siitä miten MML:n luovuttamia käsitellään

4

Sopimusten uusiminen on tarkoitus toteuttaa kuntakohtaisesti, kaikki MML:n verkkopalveluihin liittyvät sopimukset kerralla

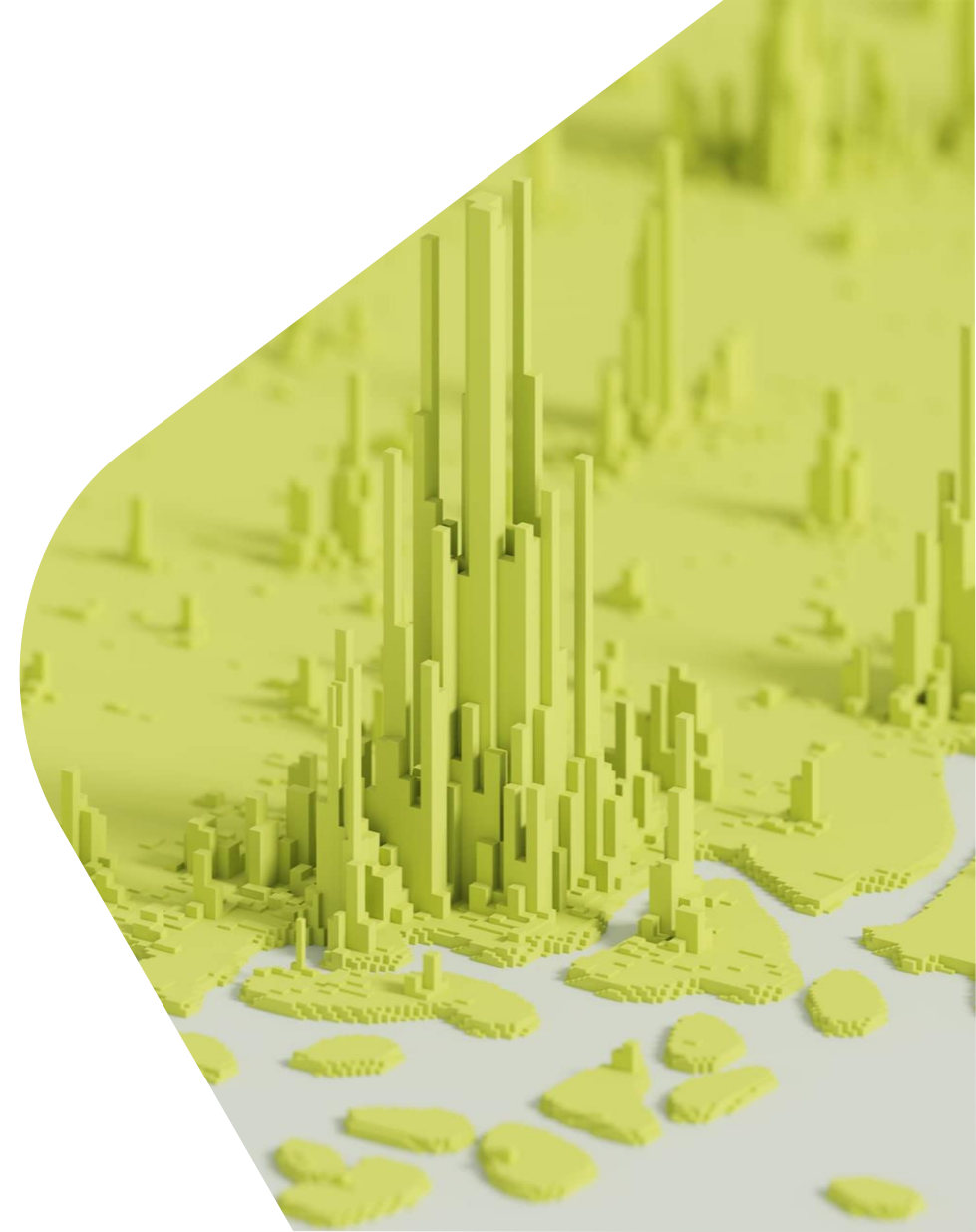
# Sopimusten yhteyshenkilö

- Kaikissa verkkopalvelusopimuksissa kunnasta on oltava vähintään yksi yhteyshenkilö.
- Yhteyshenkilön rooli vaihtelee sen mukaan, mistä palvelusta on kysymys
- Rajapintapalvelut: tiedottaminen, palvelumuutokset, sopimusmuutokset
- Kiinteistötietopalvelu: kunnan käyttäjätietojen ajan tasalla pitäminen käyttövaltuushallinnassa
  - Hän pitää huolta, että tietoja saavat vain ne henkilöt, joilla on oikeus kiinteistötietojärjestelmän tietoihin viranomaistoiminnassa.



# Yhteyshenkilön tiedot oltava aina ajan tasalla!

- Yhteyshenkilön vaihtumisesta tai muutoksista yhteyshenkilön tiedoissa on aina ilmoitettava Maanmittauslaitoksen verkkopalveluiden asiakastukeen.
- Toivomuksena on, että yhteyshenkilöille ilmoitetaan aina varahenkilö.
- Kiinteistörekisteriä ylläpitävissä kunnissa voi olla ainoastaan yksi yhteyshenkilö, joka vastaa juridisesti rekisterin ylläpidosta.
  - Yhteyshenkilö on yleensä kiinteistöinsinööri tai vastaava.



# Sopimuksella saatavat aineistot 1/2

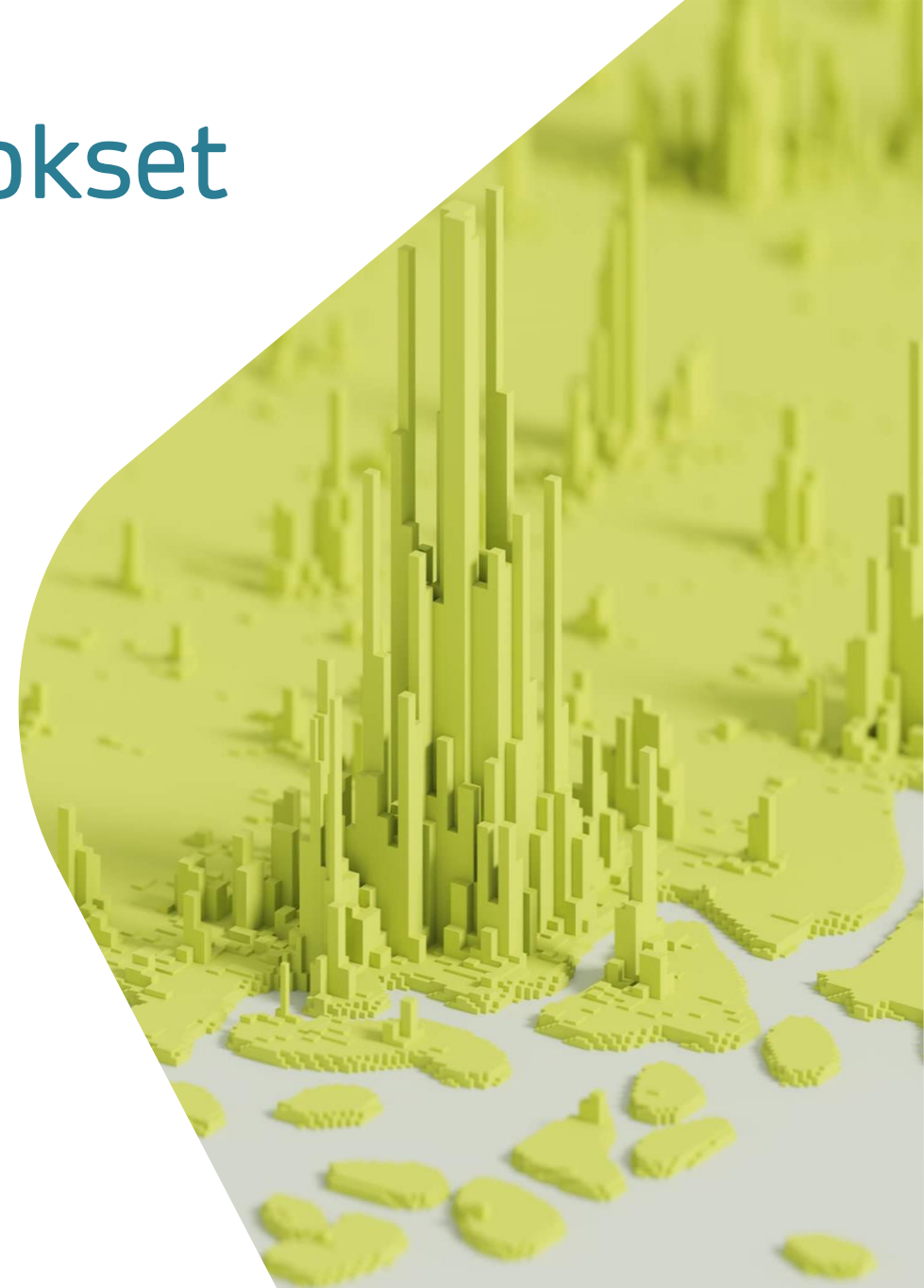
- Jokaiselle palvelulle on oma sopimusmalli jossa määritellään mitkä aineistot tai rekisteritiedot saadaan käyttöön
- Kiinteistötietopalvelun sopimuksessa on mahdollisuus valita seuraavat rekisteritiedot:
  - Kiinteistörekisteri
  - Lainhuuto- ja kiinnitysrekisteri
  - Kiinteistöjen kauppahintarekisterin (KHR) tiedot
  - Digi- ja väestötietoviraston (DVV) rakennustiedot
- KTJ-tiedot kunnat saavat haluamassaan laajuudessa maksutta
- KHR-tiedot kunta saa aina halutessaan.
  - **Tiedot ovat maksuttomia vain, jos kunta on tehnyt MML:n kanssa aineistonvaihtosopimuksen.**
- MML luovuttaa rakennustiedot kunnille DVV:n myöntämän julkishallinnon kattoluvan perusteella.

# Sopimuksella saatavat aineistot 2/2

- KTJ-tietojen rajapintapalvelut
  - Kiinteistötietojen kyselypalvelu REST
  - Kiinteistötietojen tulostepalvelu
  - Aineistopalvelu (sopimuksia ei ole vielä tehty)
- Rajapintapalveluiden sopimukset tehdään hakemuksen tietojen sekä tietoturvaliitteen perusteella
  - Hakemuksen ja tietoturvaliitteen täyttäminen kannattaa tehdä huolellisesti.
- Aineistopalvelu on useimmissa kunnissa käytössä, tehtyjen tilausten perusteella, sopimusta ei vielä ole
  - Palvelusta tullaan tekemään sopimukset jokaisen kunnan tai kuntayhtymän kanssa erikseen, jolla on aktiivinen toimitustilaus
  - Ajankohdasta tiedotetaan nyt tiedossa oleville yhteyshenkilöille myöhemmin

# Sopimukseen liittyvät muutokset

- Muista aina ilmoittaa yhteyshenkilöiden tietojen tai kunnan yhteystietojen muutoksista sähköpostilla tai “Muutos sopimukseen”- lomakkeella.
- Ennen kuin tilaat tunnusta henkilölle, jolla jo aiemmin on ollut tunnus toisessa organisaatiossa KTP:hen, asiakastuki tutkii, voiko vanhan tunnuksen siirtää.

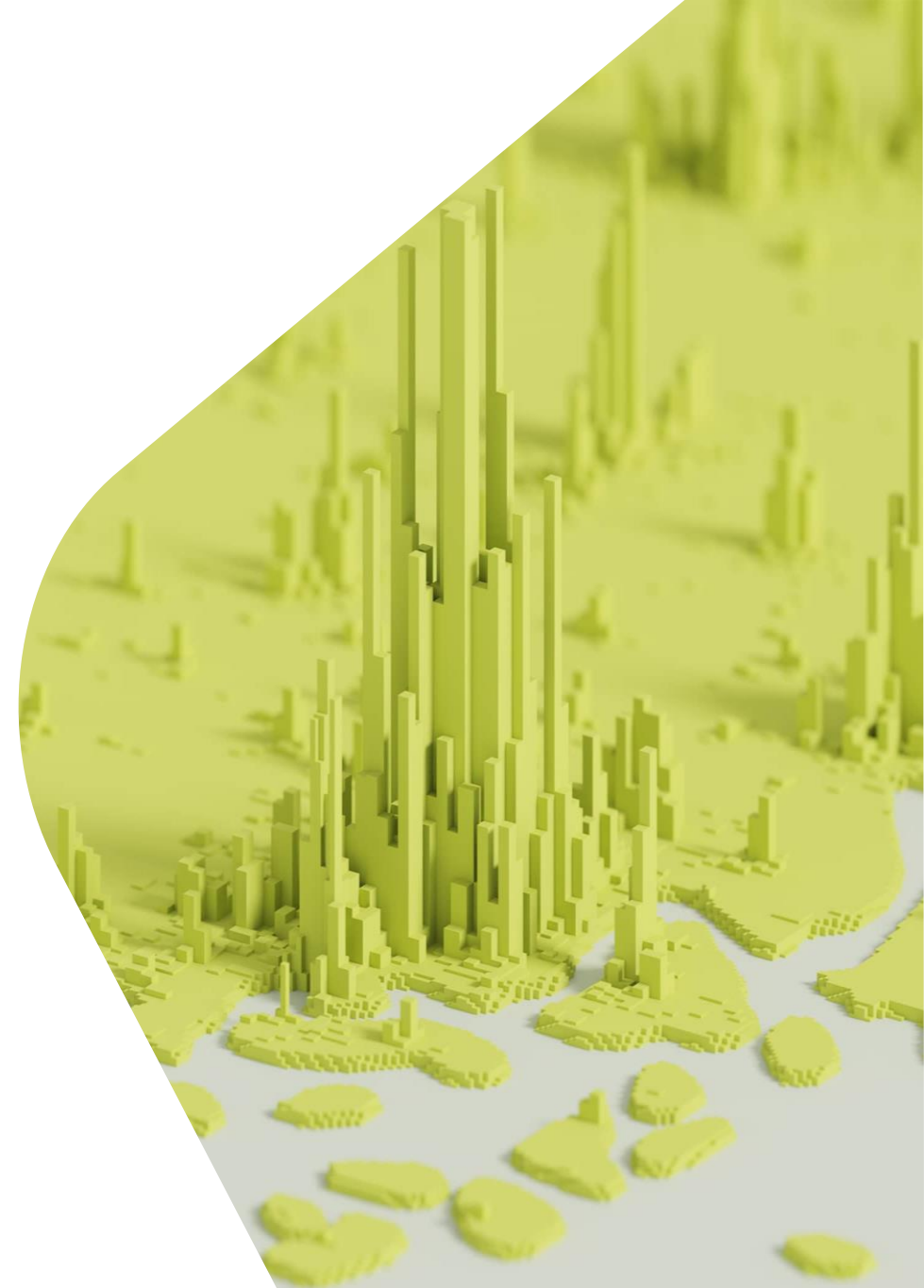




# Yhteystietomme

Kiinteistötietopalvelua koskevat  
yhteydenotot ja muutokset:  
[tietopalvelut@maanmittauslaitos.fi](mailto:tietopalvelut@maanmittauslaitos.fi)

KTJ-rajapintoja ja aineistopalvelua  
koskevat yhteydenotot ja muutokset:  
[verkkopalvelut@maanmittauslaitos.fi](mailto:verkkopalvelut@maanmittauslaitos.fi)



# Kiitos omasta ja Verkkopalveluiden asiakastuen puolesta