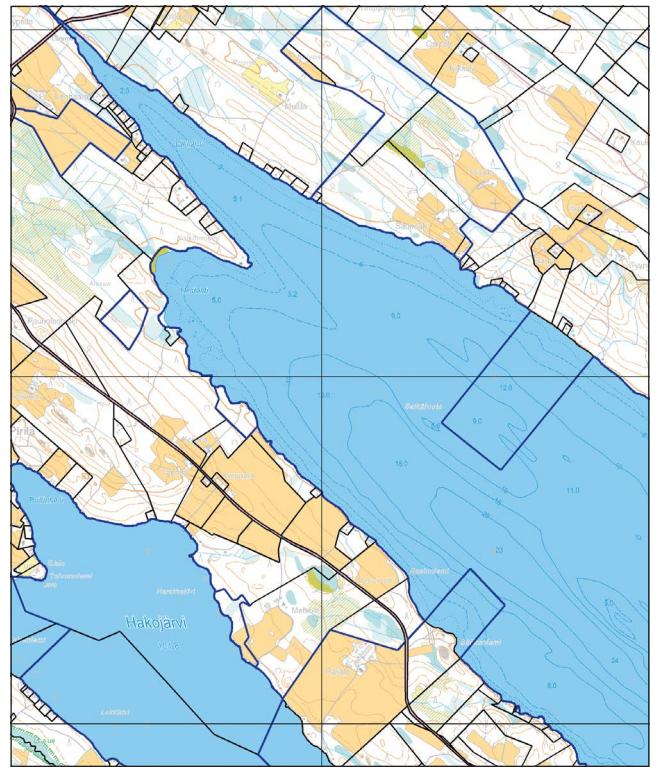
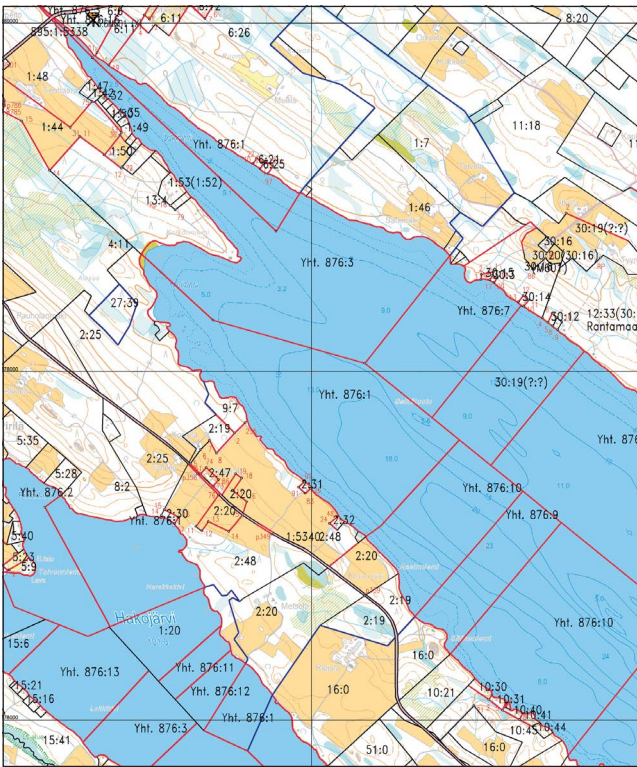


Yhteisten alueiden yhdistäminen

Kartat kuvaavat kiinteistöjaotusta Rantasalmen Kolkonjärvessä ennen ja jälkeen yhdistämisen. Järvessä oli useita sekä järjestäytyneitä että järjestäytymättömiä osakaskuntia, joiden vesialueet muodostavat yhtenäisen kokonaisuuden. Yhteisten alueiden yhdistäminen tuo ratkaisun vesialueiden tehokkaampaan hallintoon ja asianmukaiseen hoitoon.



Yhteisten alueiden yhdistäminen vaatii osakaskuntien sopimuksen. Osakaskunnat päättävät yhdistymisestä kokouksissaan ja jättävät yhteisen hakemuksen Maanmittauslaitokseen. Tässä esitteessä on käsitelty vesialueiden yhdistämistä, mutta vastaavaa menettelyä noudatetaan myös yhteisten maa-alueiden sekä maa- ja vesialueiden yhdistämisessä.

Yhdistämisen etuja

Vesialueiden yhdistämisestä koituu osakaskunnille monenlaisia etuja:

- osakkaiden kalastusoikeus laajenee koko yhdistettävälle alueelle,
- kalaveden käytön ja hoidon suunnittelu helpottuu,
- kunnostusten suunnittelu ja toteuttaminen yksinkertaistuu,

- kalastus ja kalastuksen valvonta helpottuu,
- osakaskuntien hallinto kevenee ja syntyy vahvempia yksiköitä,
- kokous- ja tiedottamiskulut vähenevät,
- aikaisemmin järjestäytymättömät ja pienet osakaskunnat saadaan suunnitelmallisen toiminnan ja omistajakorvausten piiriin.

Yhteisten alueiden yhdistäminen mahdollista

Yhteiset alueet, joiden osakaskunnat ovat sopineet niille kuuluvien maa- ja vesialueiden yhdistämisestä, liitetään yhteen muodostamalla niistä uusi yhteinen alue.

Tuorein kiinteistönmuodostamislain muutos mahdollistaa myös erillisen palstan tai palstojen liittämisen uuteen yhteiseen alueeseen osakaskunnan niin päätettäessä.



Mitä osakaskunnan on tehtävä ennen kuin hakemus jätetään Maanmittauslaitokseen?

Yhdistämisneuvottelujen alussa on hyvä ottaa yhteyttä Maanmittauslaitokseen, siellä tarkistetaan, että yhdistettäväksi aiotuilla osakaskunnilla on vahvistetut osakasluettelot.

Toimituksen hakijoina ovat osakaskunnat. Osakaskunnat tekevät ennen hakemuksen jättämistä yhdistämistä koskevan päätöksen osakasten kokouksessa noudattaen kokouksutsussa ja -menettelyssä yhteisalueelakia.

Toimitus perustuu osakaskuntien tekemään sopimukseen alueiden yhdistämisestä. Yhdistämissopimuksessa on mainittava:

- sopijaosapuolet,
- yhdistettävät vesialueet,
- vesialueiden arvioimistapa (Arviointi voidaan sopia tehtäväksi esimerkiksi suoraan pinta-alojen suhteessa tai se voidaan tehdä maanmittaustoimituksessa),
- uuden osakaskunnan nimi,
- uuden osakaskunnan varainhoito sekä
- kiinteistötoimituksen hakeminen ja kiinteistötoimitusmaksun suorittaminen.

Maanmittauslaitoksen asiakaspalvelusta ja kalatalouskeskuksilta saa ilmaiseksi malleja yhdistämssopimuksiksi, osakaskuntien kokouksutsuiksi ja pöytäkirjoiksi.

Hakemus ja sen liitteet

Hae yhteisten alueiden yhdistämistä Maanmittauslaitoksen asiointipalvelussa www.maanmittauslaitos.fi/asioi-verkossa. Valitse ensin rekisteriyksiköt ja sitten 'muu toimitus', täytä sitten hakemuksen tiedot ja liitä hakemukseen mahdolliset liitteet. Voit hakea toimitusta myös hakemuslomakkeella, jos sinulla ei ole mahdollisuutta käyttää asiointipalvelua. Lomakkeen löydät www.maanmittauslaitos.fi-sivuilta.

Hakemuksessa luetellaan ne yhteiset alueet (osakaskunta, yhteyshenkilöt, alueiden kiinteistötunnukset), jotka on tarkoitus yhdistää.

Hakemukseen liitetään:

- osakaskuntien kokousten pöytäkirjat, joissa yhdistämisestä on päätetty,
- allekirjoitettu yhdistämssopimus.

Osakaskunnan päätös yhdistämisestä tulee lainvoimaiseksi 60 päivän kuluttua päätöksen tekemisestä.

Toimituskokouksessa

- ratkaistaan toimituksen edellytykset,
- selvitetään osakaskuntien alueet arviointia varten,
- arvioidaan yhdistettävät yhteiset alueet uuden osakasluettelon laatimiseksi,
- laaditaan ja vahvistetaan uusi osakasluettelo siten, että kunkin kiinteistön osuus muodostettavaan yhteiseen alueeseen määrätään sellaiseksi, että se vastaa arvolutaan kiinteistölle kuuluneen yhteisalueosuuden arvoa,
- osakaskunta todetaan lakanneeksi, jos sen kaikki alueet on yhdistetty uuteen yhteiseen alueeseen.

Mitä yhteisten vesialueiden yhdistäminen maksaa?

Maanmittauslaitos perii toimituksesta maksun, ks. erillinen hinnasto. Arvion kustannuksista saa Maanmittauslaitoksesta.

Lisätietoja

Maanmittaustoimistot, elinkeino-, liikenne- ja ympäristökeskusten kalatalousyksiköt, Kalatalouden Keskusliitto, kalatalouskeskukset ja kalastajaliitot.

www.ely-keskus.fi
www.maanmittauslaitos.fi
www.ahven.net



Lisätietoja www.maanmittauslaitos.fi

Teemme maanmittaustoimituksia, ylläpidämme kiinteistöjen tietoja, tuotamme kartta-aineistoja, huolehdimme lainhuudoista ja kiinnityksistä, kehitämme tietojärjestelmiä sekä edistämme paikkatietojen tutkimusta ja soveltamista.