

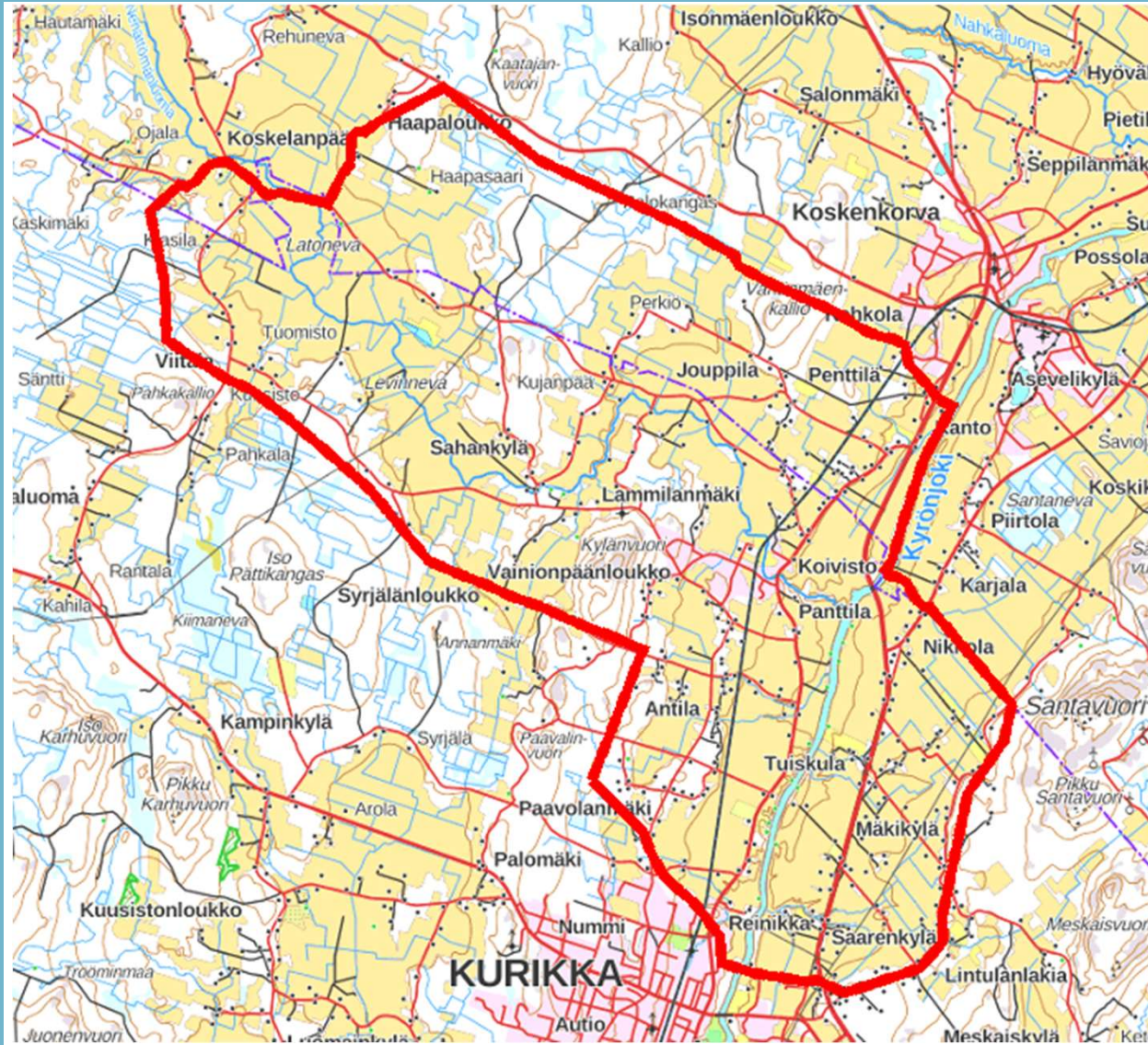
TILUSJÄRJESTELY



TILUSJÄRJESTELY

- Tilusjärjestelyselvitys, tilusjärjestelytoimitus
- MML:n tilusjärjestelyvideo
- Valtion maanhankinta
- Esimerkkejä tehdyistä hankkeista
- Alueen tilastoja
- Maanomistaja Kyösti Anttilan puheenvuoro
- Keskustelua

Yhteistyössä Kurikan maaseututoimi ja Maanmittauslaitos

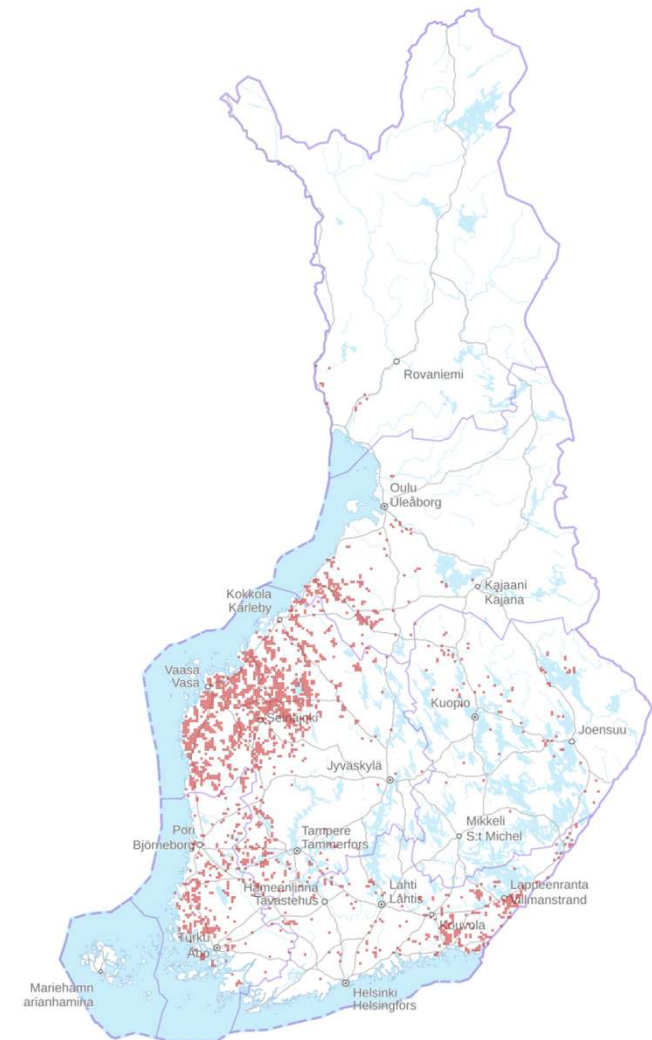


TIEDOTUSALUE

Omistajia 279
Peltoa 2 300 ha
Lohkoja 860

MIKSI TILUSJÄRJESTELY?

- Suomessa peltolohkorakenne on pirstoutunut eivätkä viljelijät voi omin toimin juurikaan vaikuttaa rakenteeseen
- Maatalouden rakennemuutos, tilakoot kasvaa, mutta peltoja hankitaan kauempaa, pienempiä lohkoja
 - 10 vuodessa peltolohkokoko kasvoi vain 5 %, mutta lohkojen etäisyys kasvoi 19 %
 - Koneiden kasvua ja kehittyvää teknologiaa ei voida täysin hyödyntää pienillä lohkoilla



PIRSTALEISEN TILUSRAKENTEEEN HAITTOJA

- Kasvattaa tuotantokustannuksia ja viljelyyn kuluvaan aikaan
 - Aiheuttaa ylimääräistä maatalousliikennettä teillä ja heikentää liikenneturvallisuutta
 - Lisää ilmastopäästöjä
 - Vaikuttaa teknologiavalintoihin ja rajoittaa investointeja
-
- Tilusjärjestelyt edistävät ruoantuotannon kannattavuutta ja ruokasektorin huoltovarmuutta

TILUSJÄRJESTELY

- Iso yhteiskunnallinen merkitys -> valtion vahva tuki
 - Kiinteistötoimitusmaksusta valtion osuus 75 %
 - Tie- ja vesienhallintatoimien investointituki 50 %
- Vuosina 2015-2024 on toteutettu yli 100 000 hehtaarin peltotilusjärjestelyt, joiden yhteenlaskettu nettohyöty on yli 50 M€
- Mahdollisuus aloittaa uusia tilusjärjestelyitä

”Tilakoot kasvavat ja silloin kalustokin kasvaa. Silloin pitää lohkokoonkin kasvaa, jotta saa kalustosta kaiken hyödyn irti.”



Ari Pylväs, urakoitsija



[Video](#) YT

TILUSJÄRJESTELY



17.4.2026

TILUSJÄRJESTELY



- Lähtökohtana maanomistajien tarpeet, pyrkimys suurempiin lohkokokoihin
 - Hankealue ja tapa tehdä voi vaihdella alueen ja tarpeen mukaan
- Pellot pyritään vaihtamaan lähemmäs talouskeskusta
- Vaihdot tilusjärjestelyssä – ei vaihtokirjoja, ei veroseuraamuksia, ei lohkomisia, ei lainhuutokuluja
- Valtion tuki ja rahoitus sekä maanostotoiminta

Tilusjärjestelyn eteneminen



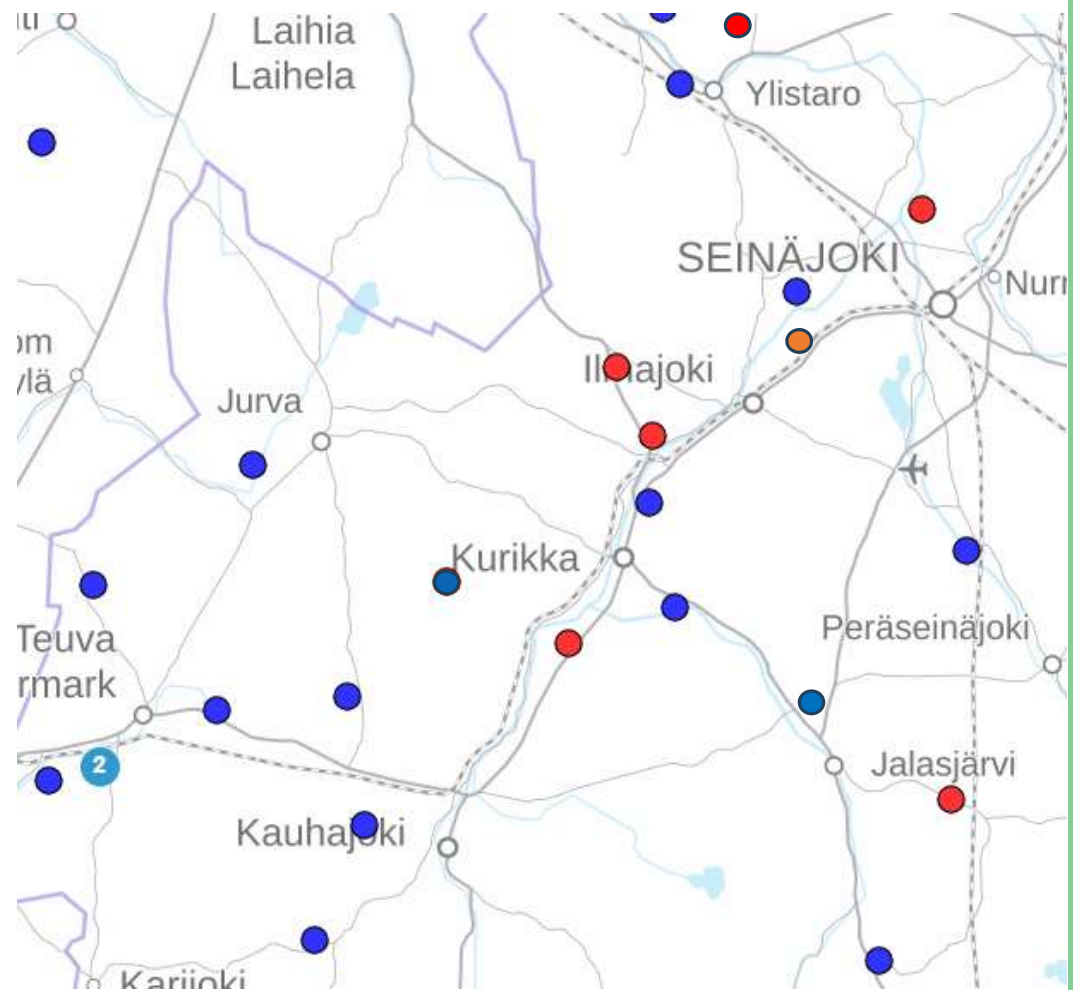
TILUSJÄRJESTELYSELVITYS

- Tehdään maanomistajien hakemuksesta
- Maksuton maanomistajille
- Selvitetään alueen nykytilanne ja muutosmahdollisuudet tilusrakenteen parantamiseksi
- Selvityksessä tutkitaan mahdollisuudet vaihtoihin, maan myyntihalukkuuteen, valtion maanhankintaan sekä eri alueiden välisiin vaihtoihin
- Selvitetään, onko tilusjärjestelyllä kannatusta maanomistajien keskuudessa ja millaisen järjestelyn he haluavat
- Arvioidaan mahdollisen hankkeen kustannukset ja hyödyt
- Maanomistajat itse päättävät hakevatko he varsinaista tilusjärjestelyä

ESIMERKKEJÄ MUUTOKSISTA

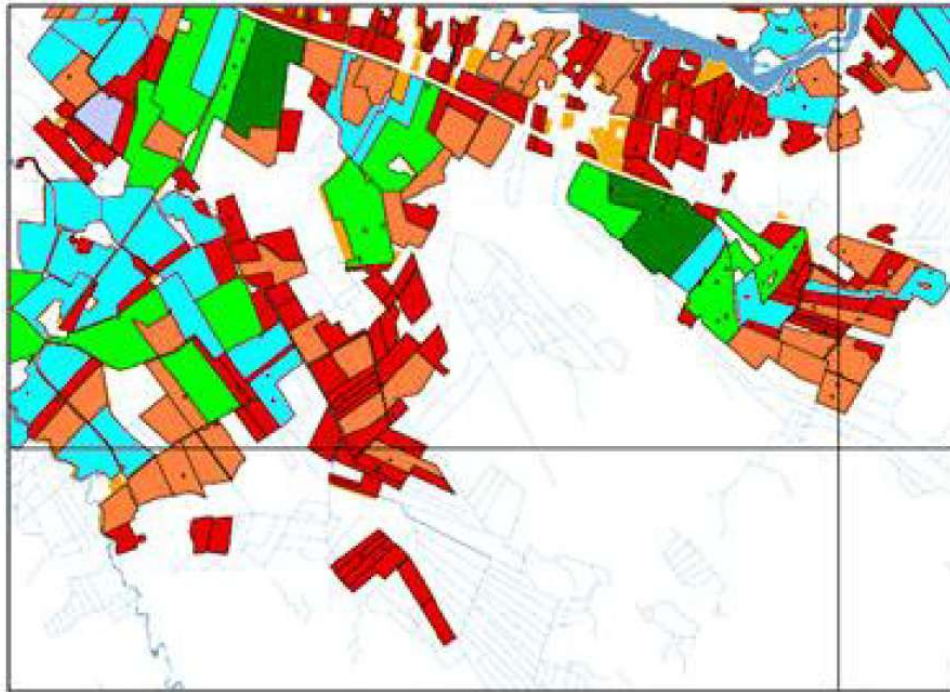


- Käynnissä
- Päättynyt
- Selvitys



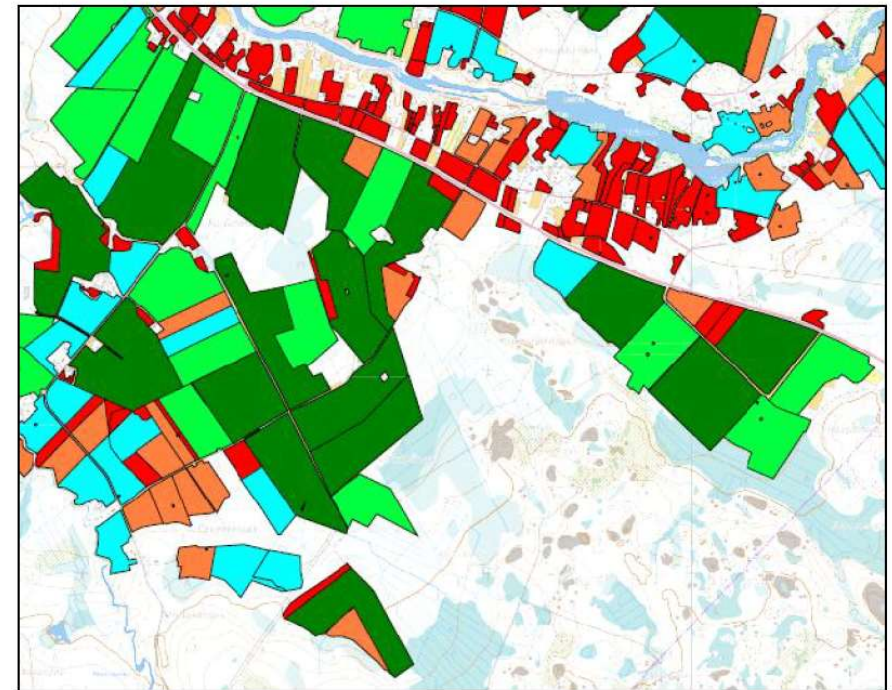
TOTEUTUNUT TILUSJÄRJESTELY

Yli-Kannuksen tilusjärjestely



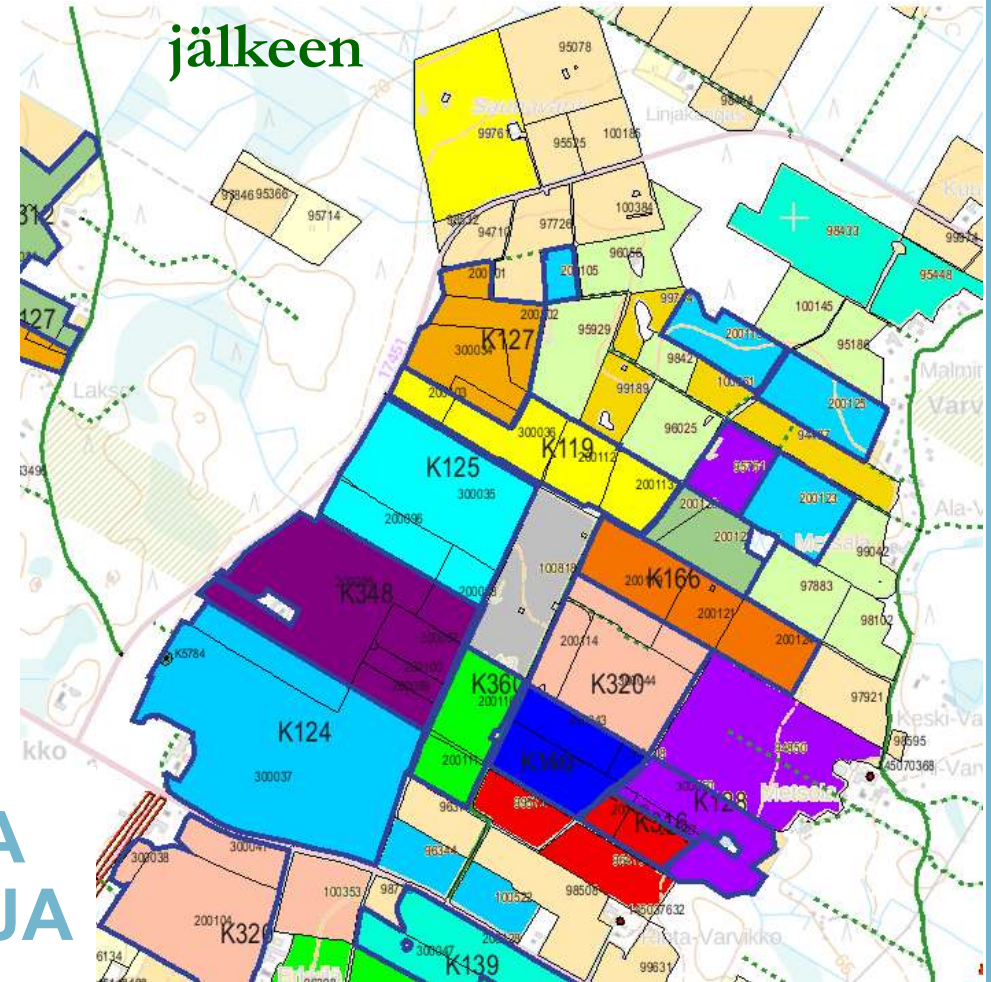
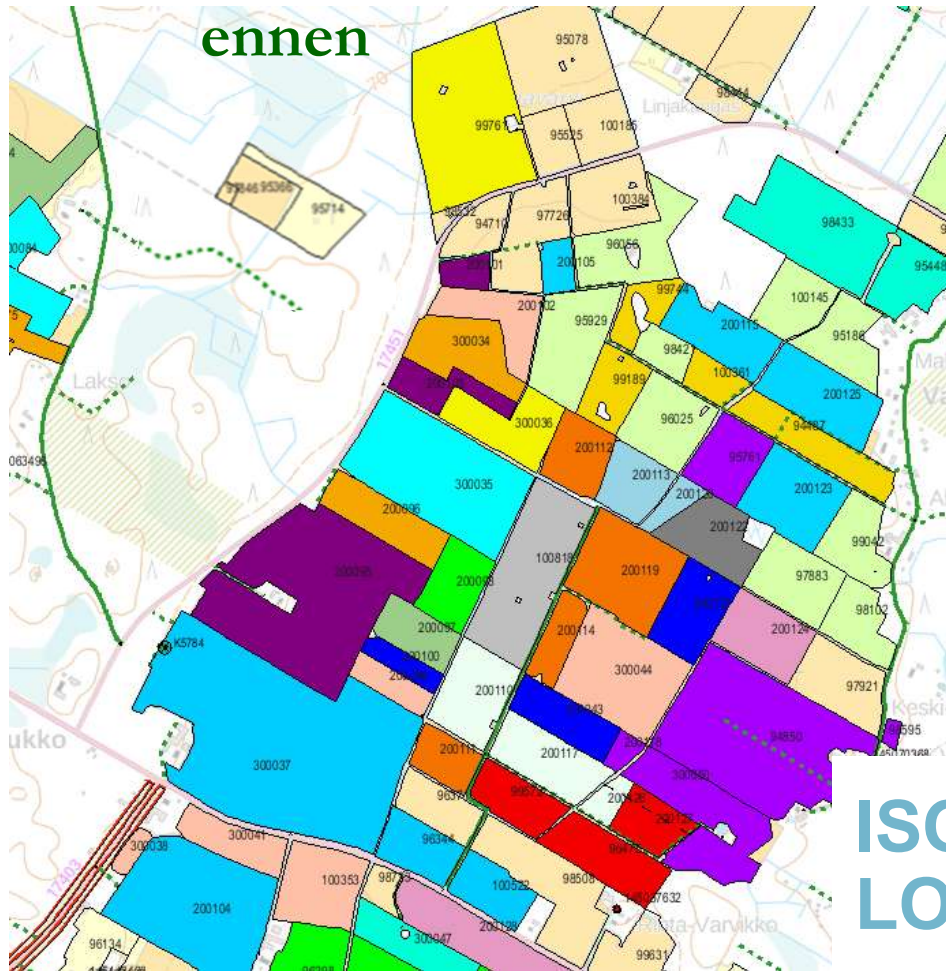
Lohkokoko 2,83 ha

Muutos pinta-aloissa



Lohkokoko 9,01 ha

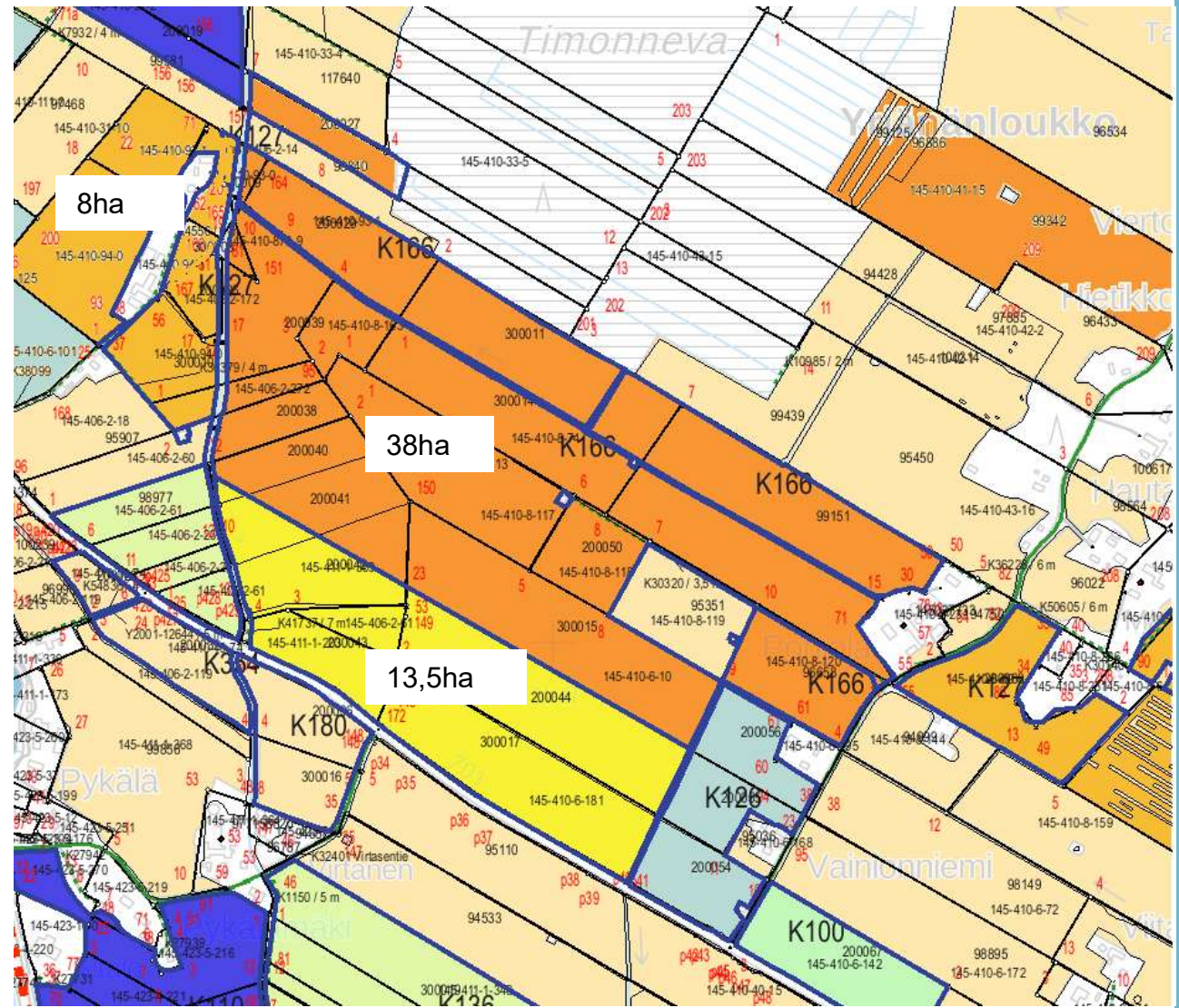
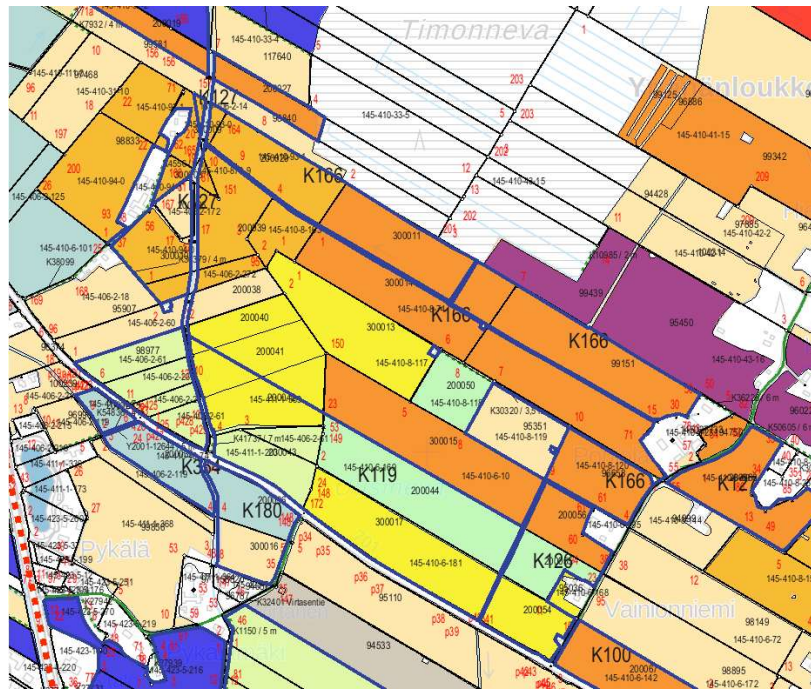
HUISSI VARVENLOUKKO



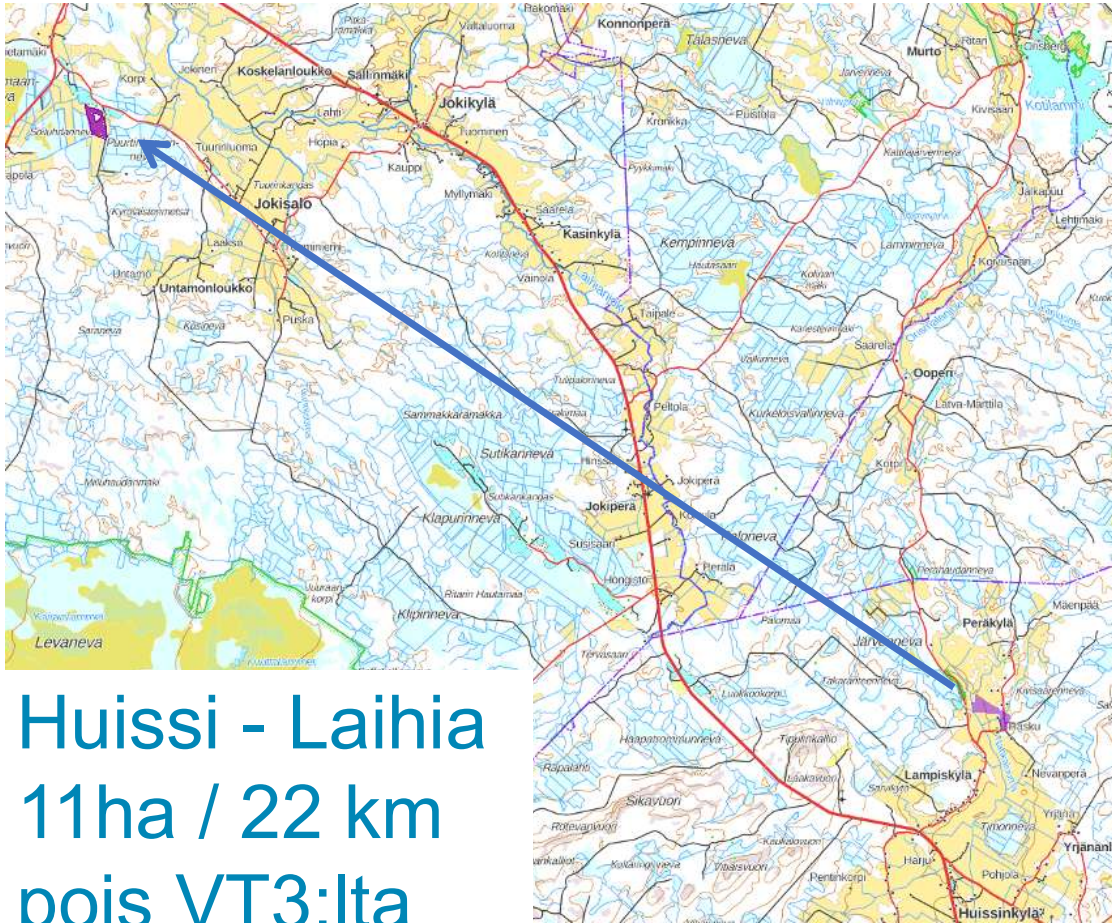
ISOMPIA
LOHKOJA

ISOJA LOHKOJA...

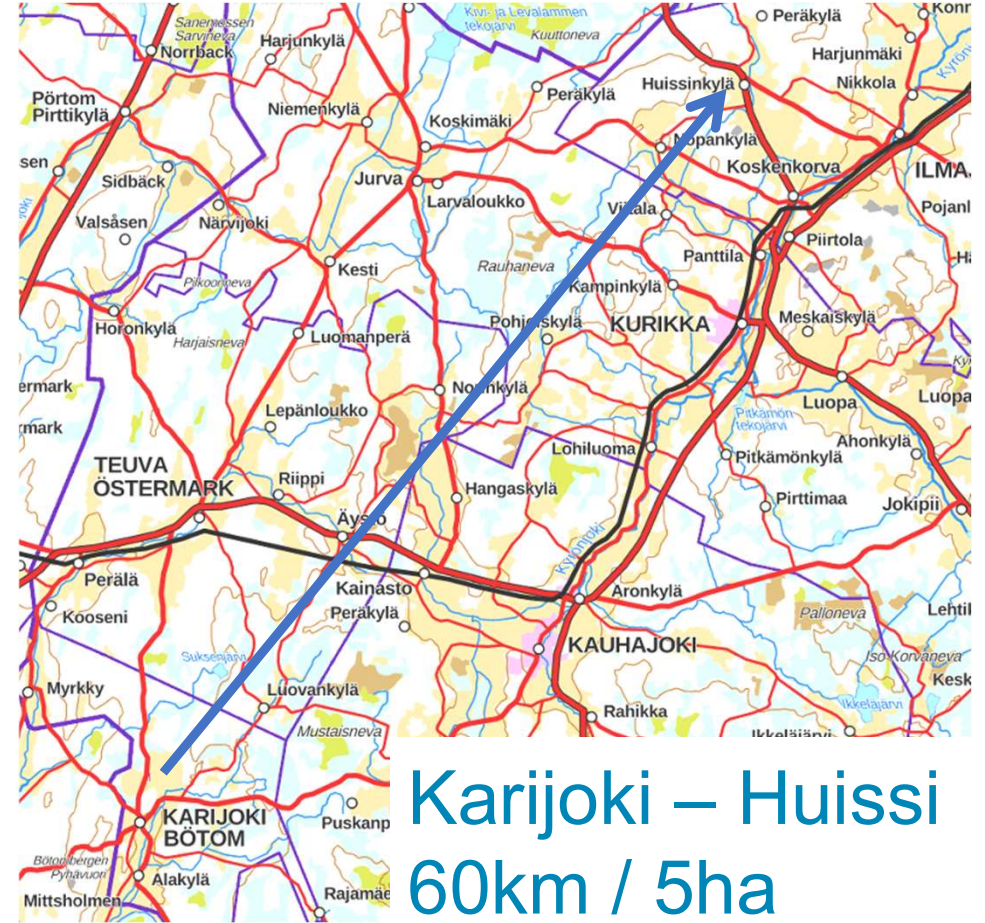
HUISSI UUSINEVA



...LYHYEMPIÄ MATKOJA...



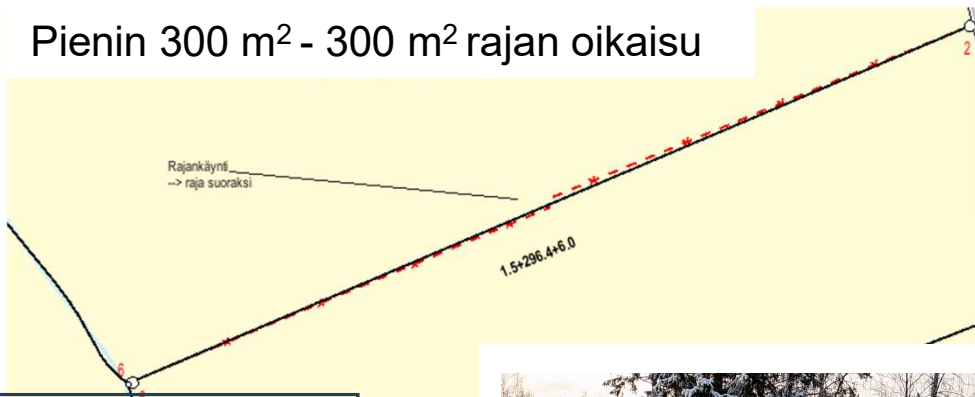
Huissi - Laihia
11ha / 22 km
pois VT3:lta



Karijoki – Huissi
60km / 5ha

MUUTOKSIA TARPEEN MUKAAN

Pienin 300 m² - 300 m² rajan oikaisu



Huissi
 Alue 2500 ha
 Keskilohkokoko
 3,69 ha -> 8,78 ha
 Lohkomäärä
 318 -> 134
 Maanomistajia 88
 Vaihtuneita 465 ha



Kosteikko / tulvaporraat

| Luokka | Luvonn | | | peltua | ha | € |
|-----------------------|--------------|--------|----------------|--------|--------|---|
| | ha | €/ha | € | | | |
| Pöytälaaku, yläriente | 3,55 | 10 000 | 35 483 | 5,12 | 50 836 | |
| Viisaherju/hakkaloma | 0,97 | 10 000 | 9 674 | | | |
| Tuohitoronmäki | 6,00 | 12 000 | 71 969 | | | |
| VT3 | 2,54 | 11 000 | 27 900 | | | |
| Saarenpääntie | 6,00 | 13 000 | 77 952 | | | |
| Yhteensä | 19,05 | | 222 966 | | | |

| Saa | Luvonn | | |
|-------------------------|--------------|--------|----------------|
| | ha | €/ha | € |
| Tuohitoronmäki | 4,98 | 12 000 | 59 739 |
| Viisaherju (Teemu) | 1,36 | 10 000 | 13 569 |
| Timonneva | 2,95 | 10 000 | 29 540 |
| Saarenpääntie | 6,98 | 12 000 | 83 812 |
| VT3 (alku) | 1,54 | 13 000 | 20 084 |
| Nopankylä (heikki) | 2,8 | 10 000 | 28 000 |
| Varvenluukko (Virtanen) | 2,56 | 13 000 | 28 113 |
| Varvenluukko (Kannari) | 1,00 | 11 000 | 11 000 |
| Yhteensä | 24,17 | | 273 834 |



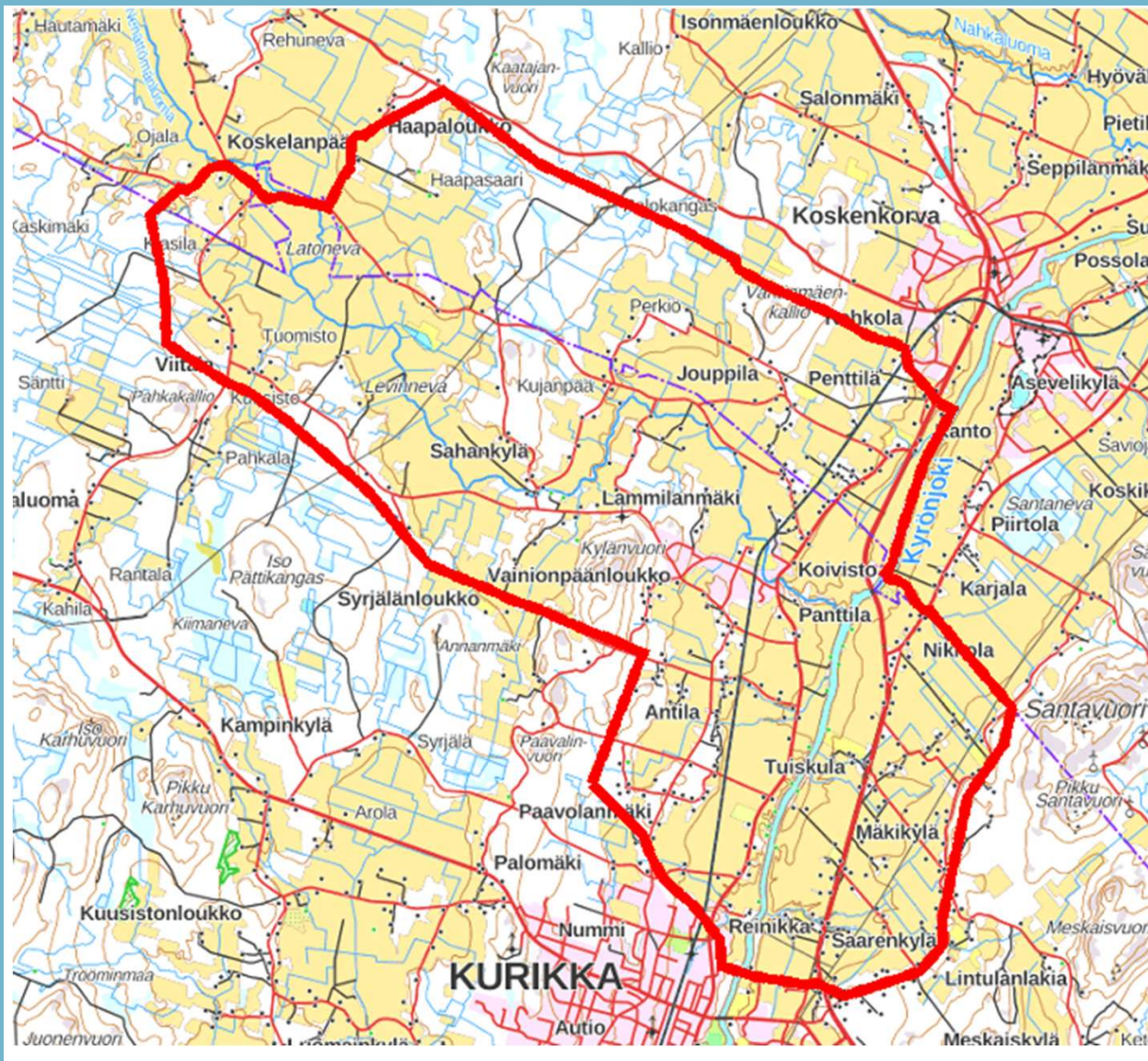
Suurin 19 ha – 35 ha. Muutoksia 11 palstalla



*Tilusjärjestelystä
hyötyvät kaikki
alueella olevat ihmiset.
Tilusjärjestely on
satsaus tulevaisuuteen.*

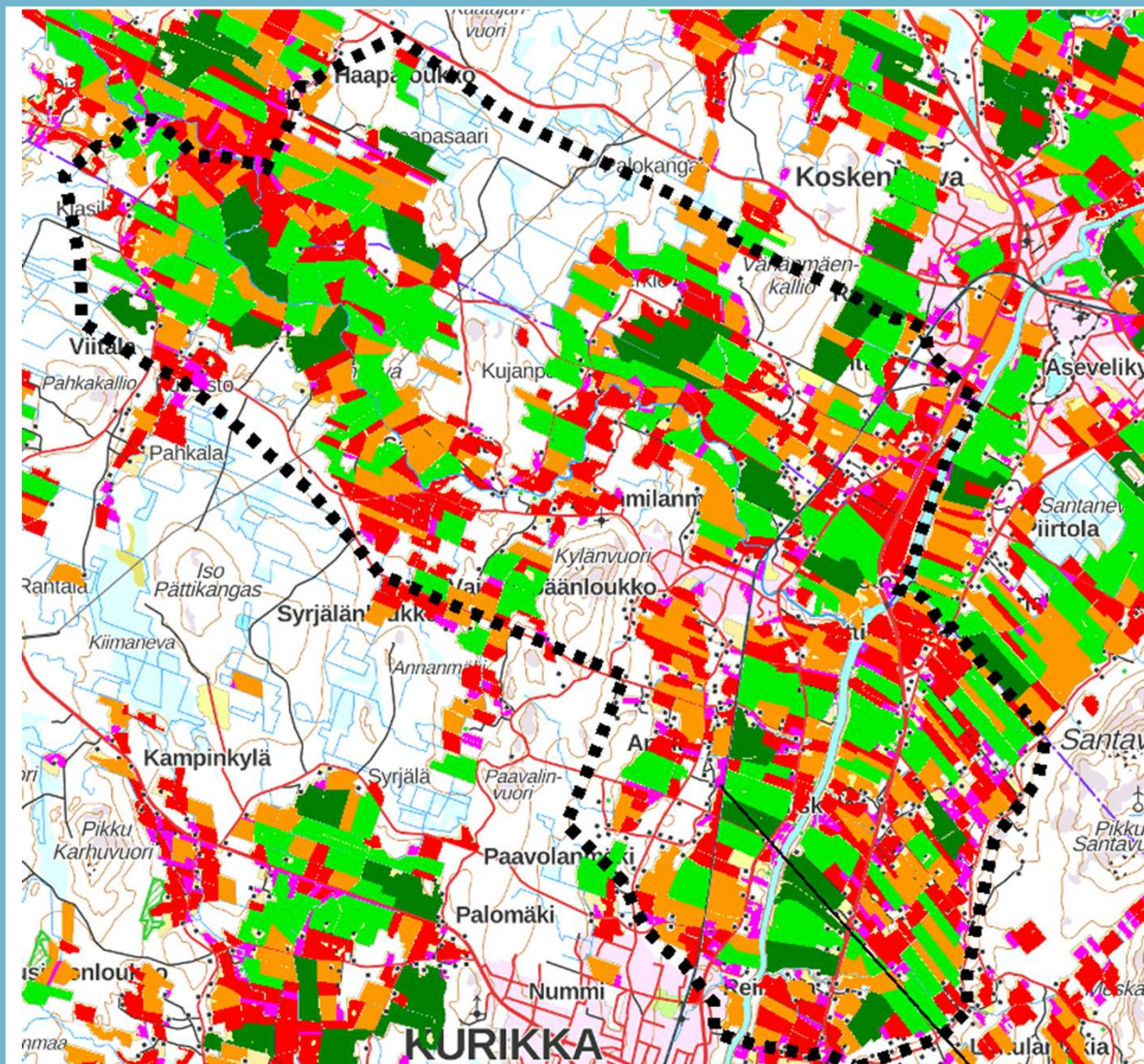


Jukka Koivuoja, maanviljelijä



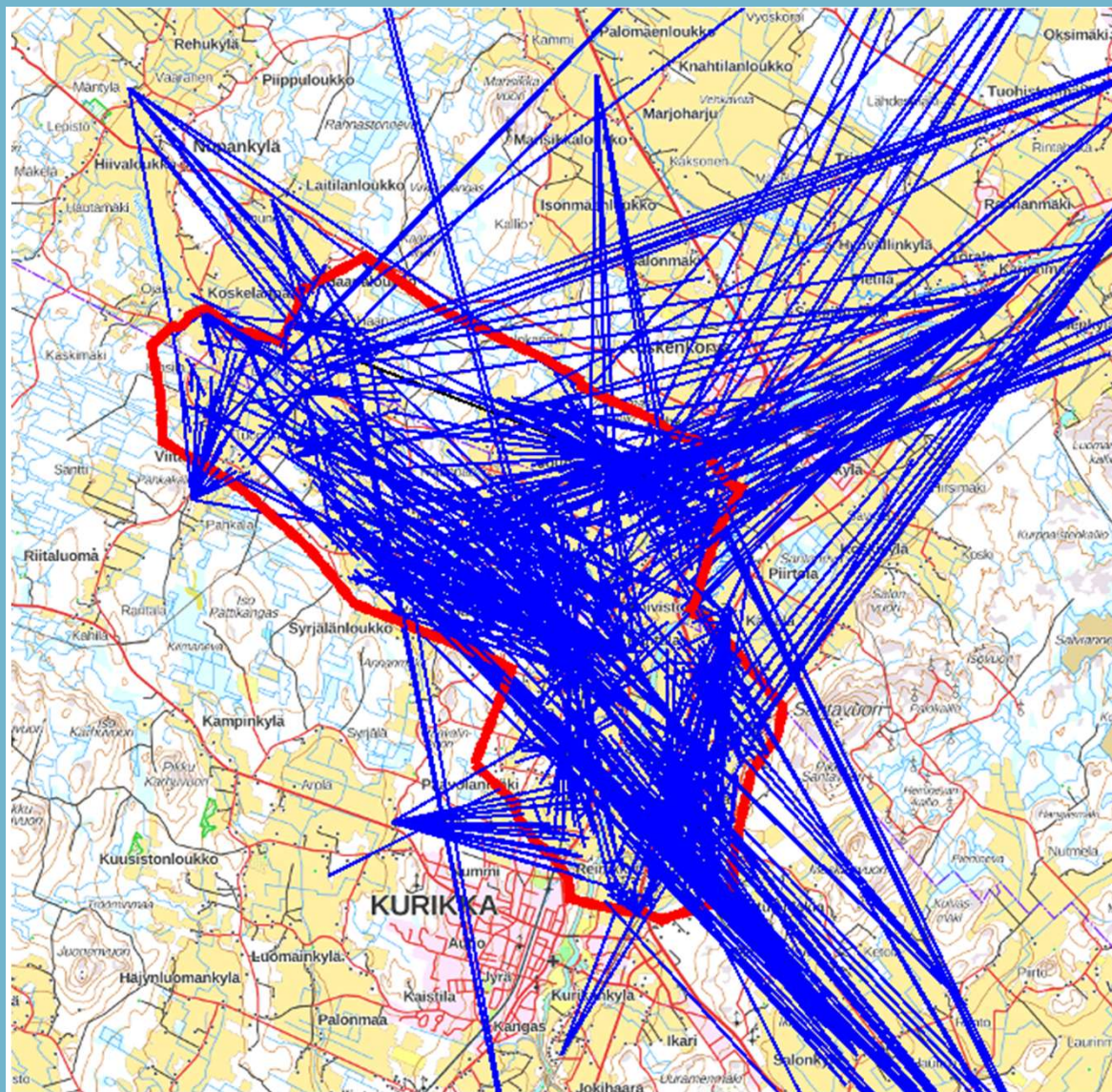
VIITALANKYLÄ PANTTILA TUISKULA

- Peltoa 2 300 ha
- Peltolohkoja 860 kpl
 - alle 2 ha lohkoja 440 kpl
 - yli 7 ha lohkoja 50 kpl
- Keskikoko 2,7 ha
- Keskieäisyys 4,8 km



Peltolohkojen pinta-alat





Ristikkäin kulkeminen

- Viivat talouskeskuksesta alueen lohkolle



MAANHANKINTA



VALTION MAANHANKINTA

ETU MYYJÄLLE: Valtiolle myytäessä myyjä maksaa 30%:a veroa ainoastaan 20 %:sta myyntihintaa (normaalikaupassa 60 %). Myyjä voittaa alhaisempaa verona valtiolle myytäessä 14,6 % kauppahinnasta.

ETU SAAJALLE: Valtion maa liitetään saajakiinteistöön ilman lohkomista, lainhuudatusta ja varainsiirtoverovelvoitetta.

ETU TILUSJÄRJESTELYLLE: Valtiolle myytyjen maiden avulla tilusjärjestelyn suunnitelmaa pystytään parantamaan ja päästään parempaan tilussijoitukseen.

Peltoa voi myös vaihtaa metsään tai metsää peltoon.

LOPUKSI

- Maanomistaja Kyösti Anttilan puheenvuoro
- Maaseututoimen puheenvuoro
- Kysymyksiä?

- Selvityshakemuksen voi allekirjoittaa halutessaan
- Yhteystiedot
 - Jussi Kesälä 040 801 1338 jussi.kesala@maanmittauslaitos.fi
 - Samuli Vierula 050 328 7702 samuli.vierula@maanmittauslaitos.fi