

Manuell datahämtning från dataförmedlingskatalogen

Materialet levereras till dataförmedlingskatalogen. Från dataförmedlingskatalogen kan material hämtas antingen över HTTPS eller med hjälp av WebDAV -teknik krypterad med SSL.

Användningen av HTTPS möjliggör skyddad dataöverföring på det offentliga nätet och därför används inte t.ex. FTP-protokollet i dataförmedlingen.

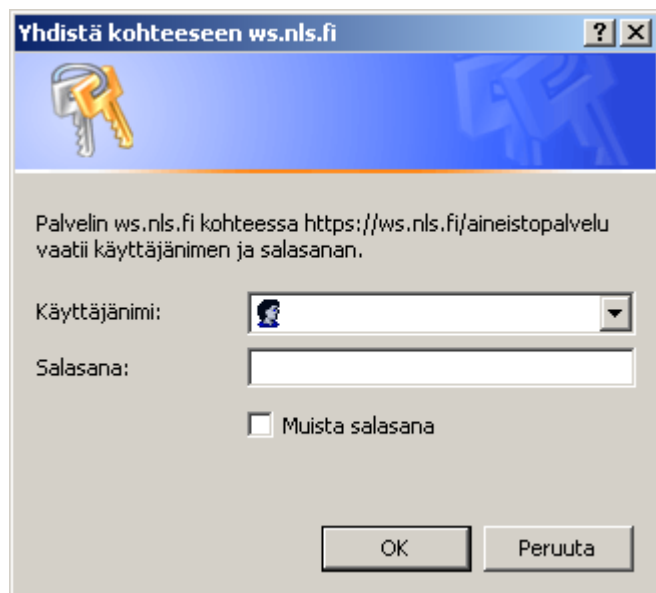
Varje kund har på dataförmedlingskatalogens huvudnivå en egen katalog, under vilken materialet har grupperats enligt materialtyper.

1. Datahämtning med hjälp av https

Webbadressen till dataförmedlingskatalogen är:
<https://ws.nls.fi/aineistopalvelu/asiakastunnus/>

Ordet "asiakastunnus" ersätts med egen kundbeteckning, t.ex.
https://ws.nls.fi/aineistopalvelu/k_aineisto/

Efter detta öppnas ett inloggningsfönster i vilket användaren anger användar-id och lösenord och klickar på OK.



Yhdistä kohteeseen ws.nls.fi

Palvelin ws.nls.fi kohteessa <https://ws.nls.fi/aineistopalvelu> vaatii käyttäjänimen ja salasanan.

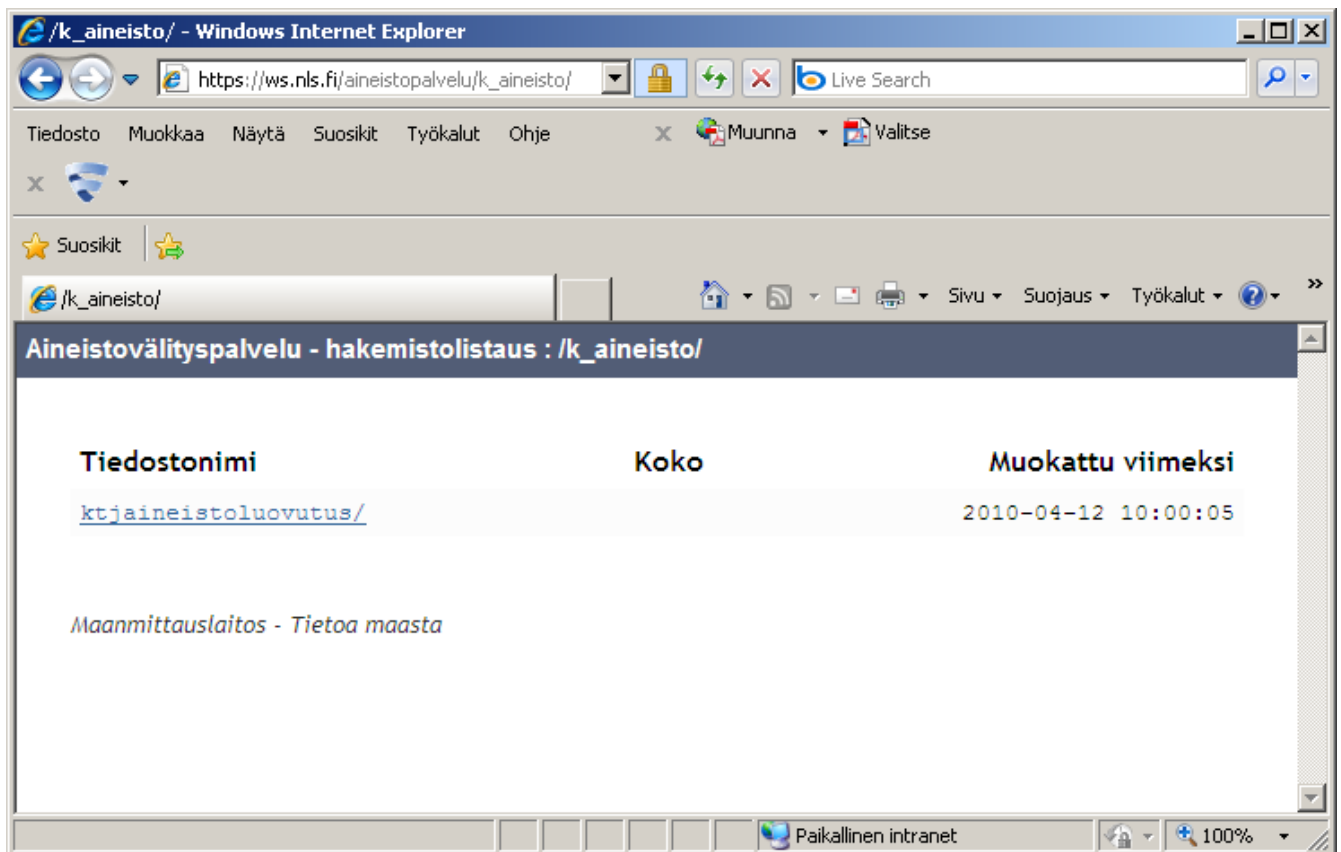
Käyttäjänimi:

Salasana:

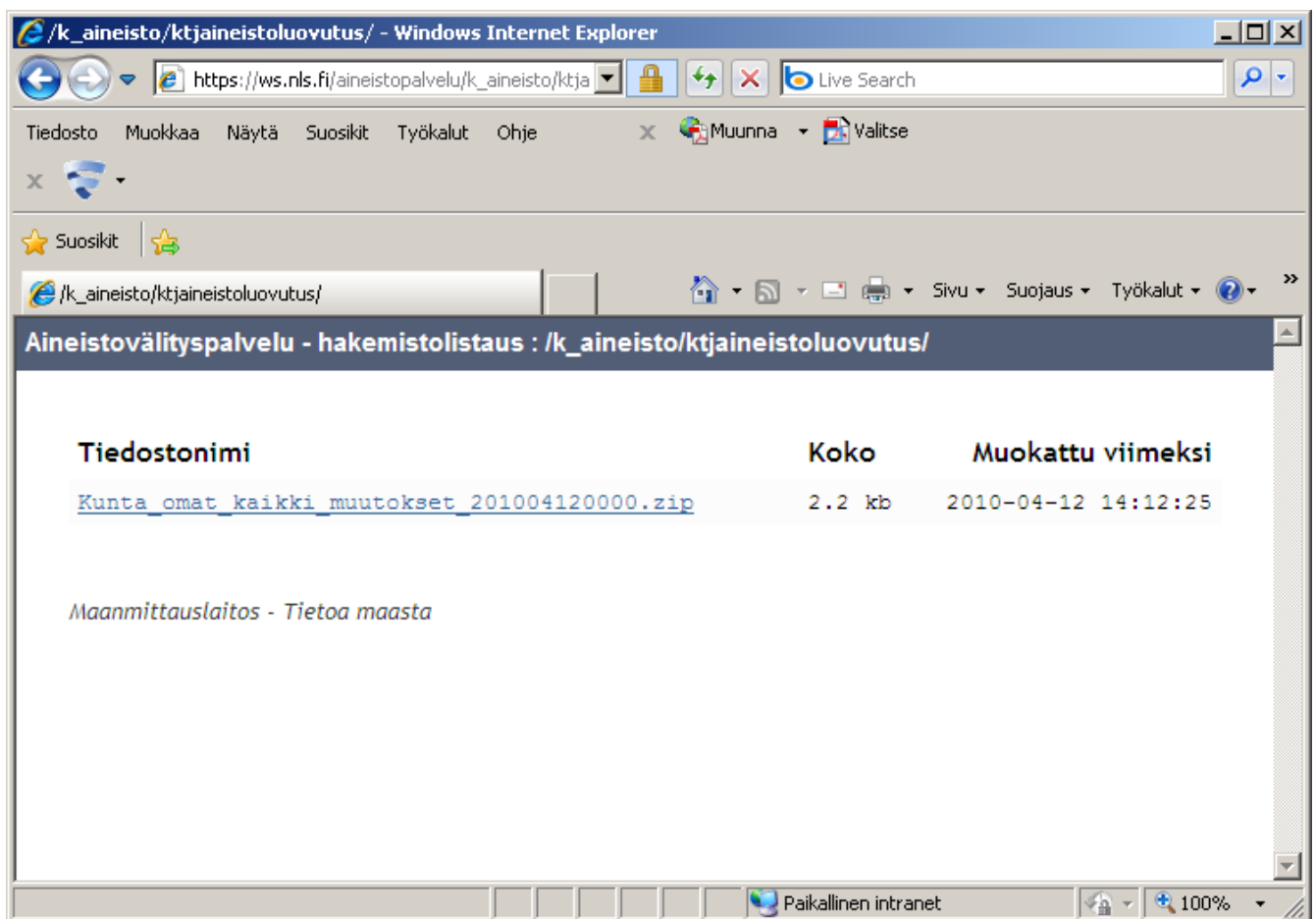
Muista salasana

OK Peruuta

En vy öppnas till huvudnivåns kataloger vilka kan granskas genom att klicka på katalognamnet.



Användaren ser filerna enligt följande:



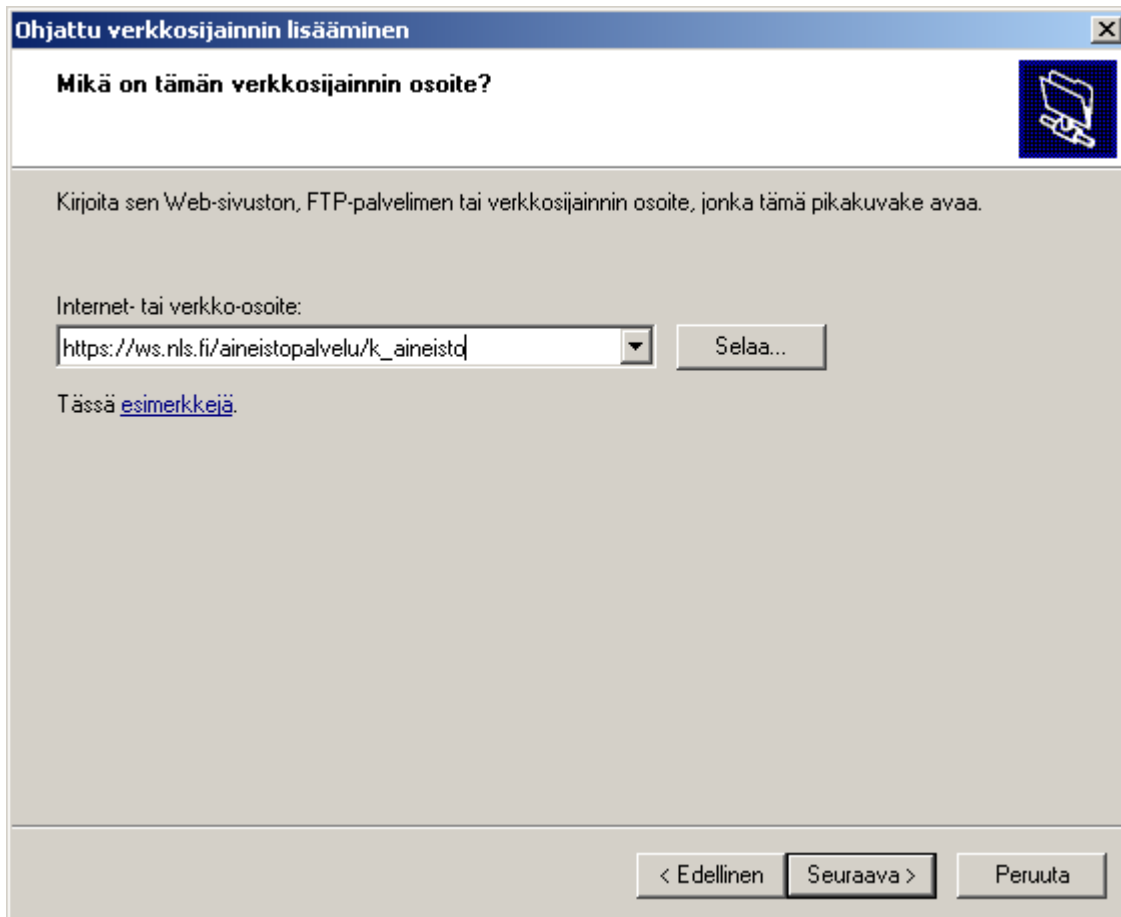
Filen hämtas genom att högerklicka med musen på katalognamnet. I menyn som öppnas väljs "Tallenna kohde nimellä..." ("Lagra objektet med namn..."). Efter detta väljs den katalog i vilken filen lagras.

2. Datahämtning med hjälp av webdav i Windows XP

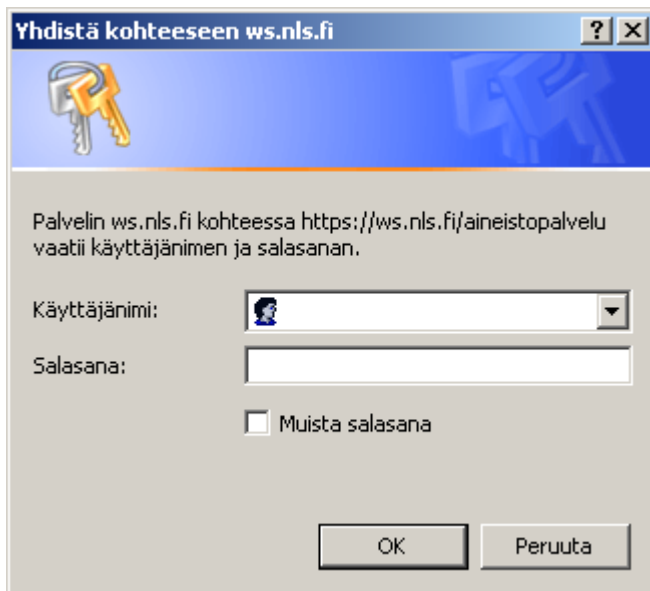
På skrivbordet väljs först ikonen *Verkkoympäristö (Nätverket)* och i fönstret som öppnas väljs vidare *"Lisää verkkosijainti"* (eller *"Add Network Place"*). Från de två följande fönstren som öppnas kommer man vidare genom att välja *Seuraava > (Följande)*. Ett fönster öppnas där webbadressen ska matas in.

Webbadressen är
`https://ws.nls.fi/aineistopalvelu/asiakastunnus`

Emempel när kundbeteckningen är *k_aineisto*:



Efter detta öppnas ett inloggningsfönster i vilket användaren anger användar-id och lösenord och klickar på OK.



Yhdistä kohteeseen ws.nls.fi

Palvelin ws.nls.fi kohteessa https://ws.nls.fi/aineistopalvelu vaatii käyttäjänimen ja salasanan.

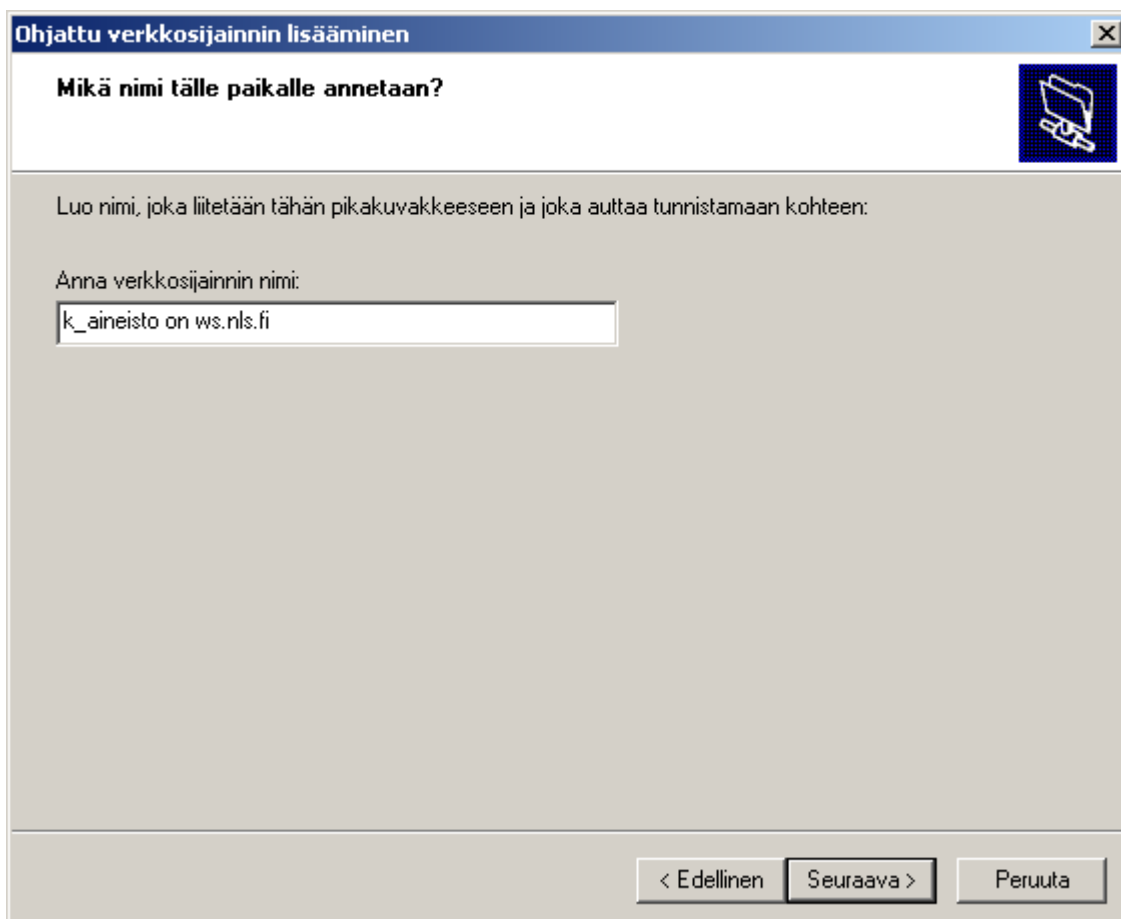
Käyttäjänimi:

Salasana:

Muista salasana

OK Peruuta

Ett namn ges åt den webdav-katalog som skapas och sedan väljs *Seuraava > (Följande)*.



Ohjattu verkkosijainnin lisääminen

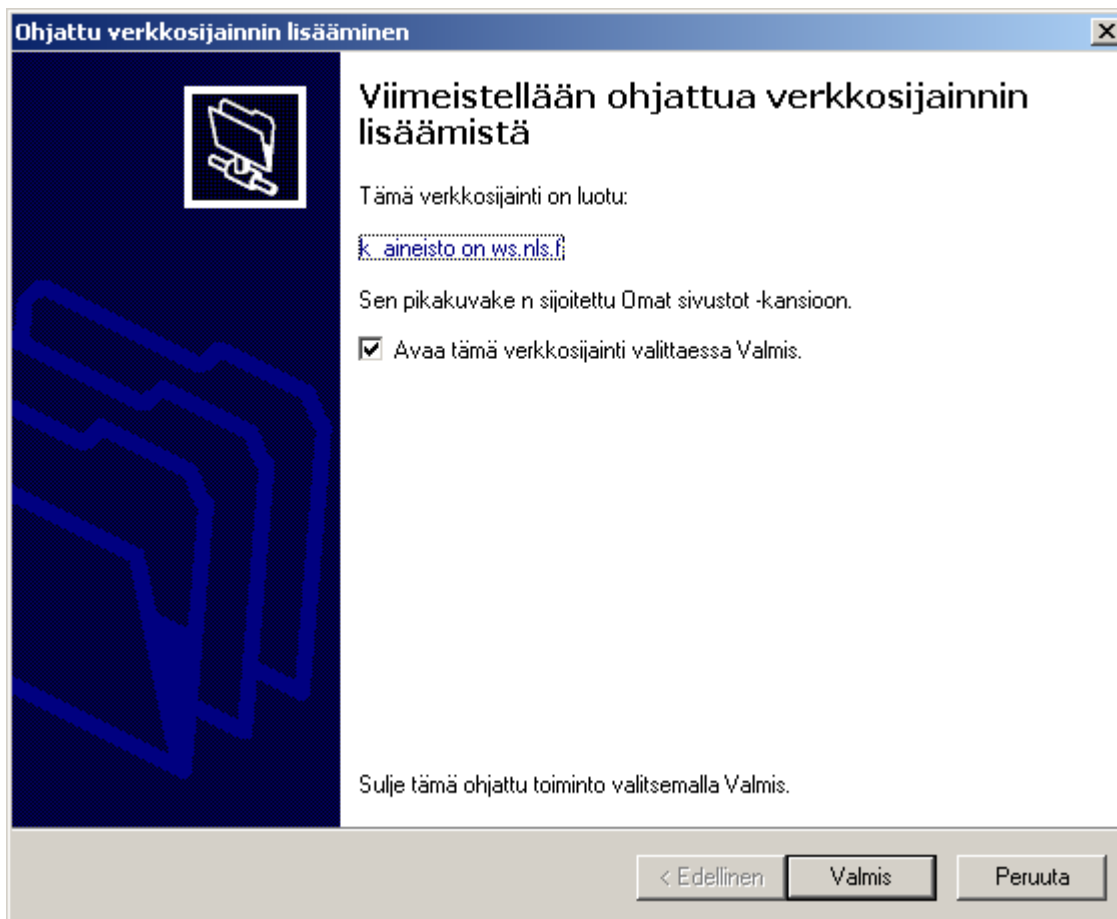
Mikä nimi tälle paikalle annetaan?

Luo nimi, joka liitetään tähän pikakuvakkeeseen ja joka auttaa tunnistamaan kohteen:

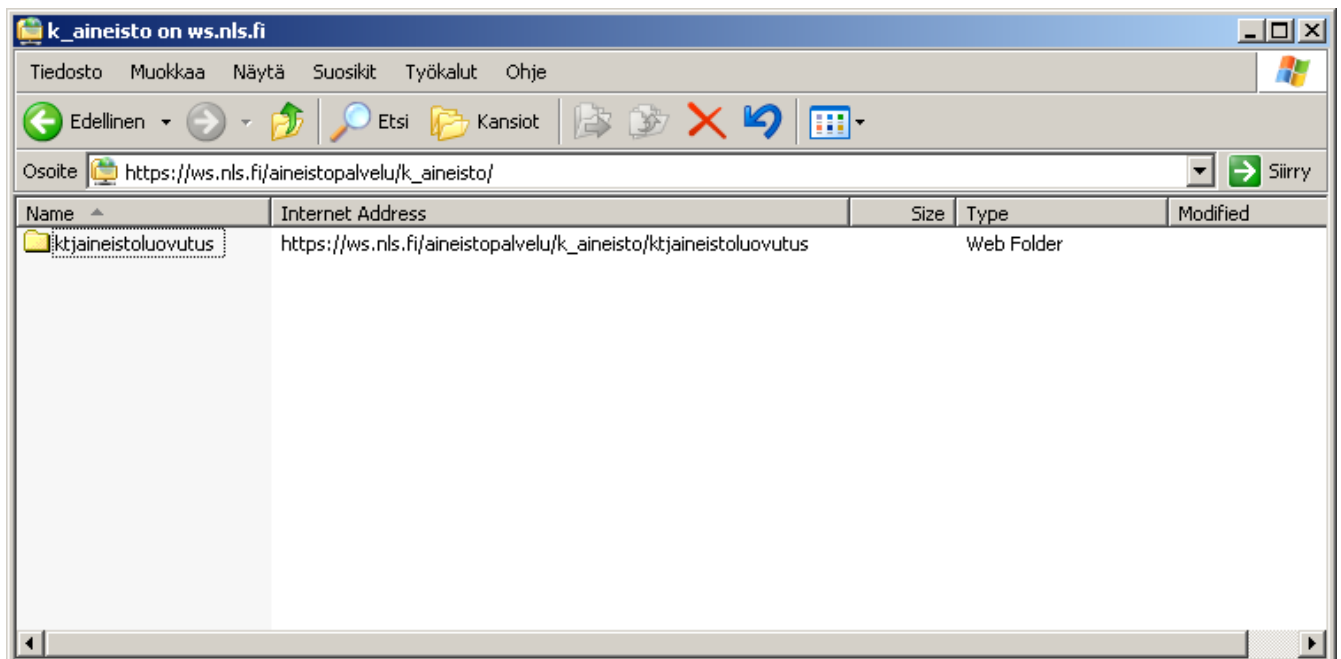
Anna verkkosijainnin nimi:

< Edellinen Seuraava > Peruuta

Den nya webdav-katalogen kvitteras färdig genom att klicka på *Valmis (Färdig)*.



Användar-id och lösenord måste eventuellt matas in på nytt i vissa fall. Efter detta öppnas ett nytt fönster där katalogen *ktjaineistoluovutus* (fds-materialutlämnande) ska väljas. Då visas alla filer som anknyter till *ktjaineistoluovutus* (fds-materialutlämnande) och som lagrats under användarens egen kundbeteckning. De önskade filerna dras med musen till den egna lokala katalogen.



ktjaineistoluovutus

Tiedosto Muokkaa Näytä Suosikit Työkalut Ohje

Edellinen Etsi Kansiot

Osoite https://ws.nls.fi/aineistopalvelu/k_aineisto/ktjaineistoluovutus Siirry

Name	Internet Address	Size	Type	Modified
Kunta_omat_k kaikki_muutokset_201004120000.zip	https://ws.nls.fi/aineistopalvelu/k_aineisto/k...	2,29 KB	WinZip File	12.4.2010 14:12