

MERKINNÄT

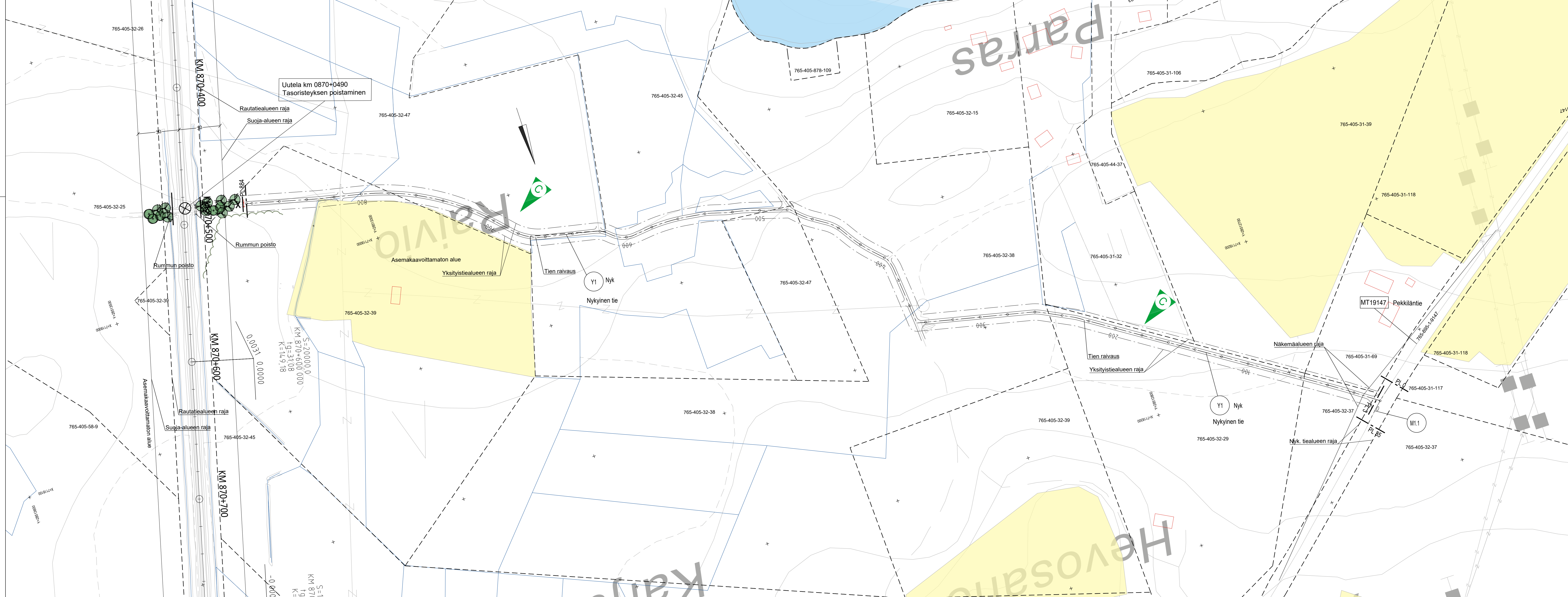
- SÄILYTETTÄVÄ KASVILLISUUS**
- Nykyisellään säilyvä / hoidettava metsikkö / puusto
 - Säilytettävä lehti-/havupuu
 - Pensasrivi- tai aita
- ISTUTETTAVA KASVILLISUUS**
- Maisemanurmi 2
- PINNOITTEET**
- Sora
- MUUT MERKINNÄT**
- Sulkupuomit

A	Lisätty suunnitelmaraja	19.5.2021	KKie, MSiv	19.5.2021	AKu
Muut.	Seilytys	Pvm	Tehnyt	Pvm	Hyv.
Tilaaja	Elinkeino- liikenne- ja ympäristökeskus		Väylävirasto		
Toimittaja			Hanke tai rataosa Tasoristeysten turvallisuuden parantaminen välillä Vuokatti- Kontiomäki, Sotkamo, Paltamo		
Suunnitteluvaihe Ratasuunnitelma			Suunnitelman sisältö SUUNNITELMAKARTTA KVM 869 +500 - 869 + 900 Teollisuustien tasoristeys		
Piirt.	28.12.2020	Kirsi Klemunki	Mittakaava	1:1000	
Suunn.	28.12.2020	Kirsi Klemunki	Koordinaatti- ja korkeusjärj.	ETRS-GK28/ N2000	
Tark.	28.12.2020	Merja Sivonen	Rataosan nro	6	
Hyv.	28.12.2020	Jarno Vijakainen	Paikka	Laji	Numero
Til. hyv.	28.12.2020	Ari Kuotesaho	3700	73	4984
			Muut.	Lehti	Lehtiä
				1	16

Teollisuustie km 0869+0575
Sallitaan jalankulku ja pyörällä ajo

O-4571 Tenetinsalmen II ratasilta

O-4572 Tenetinsalmen I ratasilta



MERKINNÄT

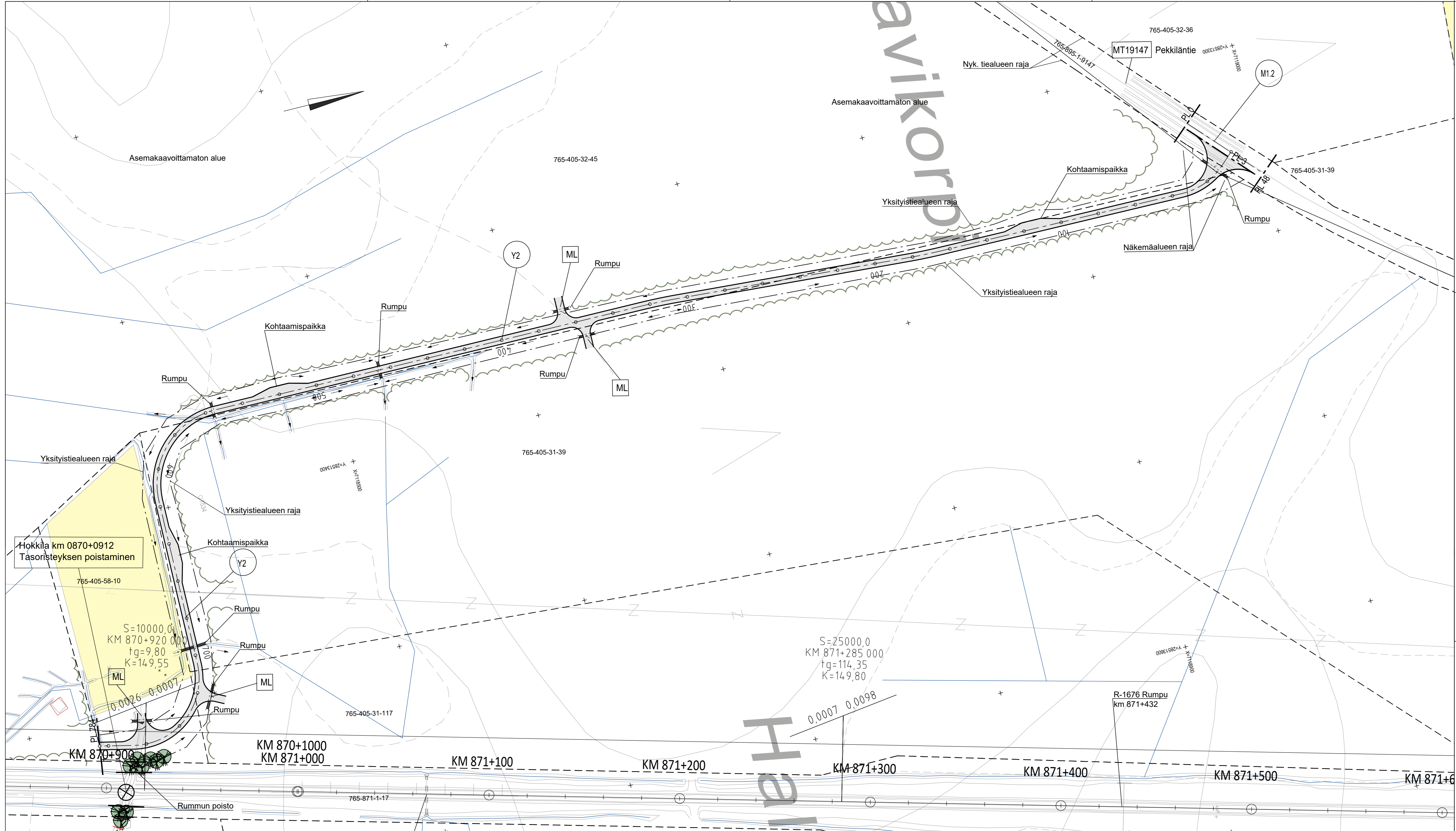
SÄILYTETTÄVÄ KASVILLISUUS

- Nykyisellään säilyvä / hoidettava metsikkö / puusto
- ISTUTETTAVA KASVILLISUUS**
- Rauduskoivu, Betula pendula rym. 12-14 cm
- Manti, Pinus sylvestris h=100-150 cm

MUUT MERKINNÄT

- Aita

C	Lisätty yksityistiealueen raja		14.6.2021	KKie, MSiv	14.6.2021	AKu
Muut.	Selitys		Pvm	Tehnyt	Pvm	Hyy.
Tilaaja	Elinkeino- liikenne- ja ympäristökeskus	Väylävirasto	Hanke tai ratas Tasoristeysten turvallisuuden parantaminen välillä Vuokatti- Kontiomäki, Solkamo, Paltamo			
Tomittaja	RANBOLL		Suunnitteluvaihe Ratasuunnitelma			
Piirt.	28.12.2020	Kirsi Klemunki	Piirustuksen sisältö			
Suunn.	28.12.2020	Kirsi Klemunki	Mittakaava 1:1000			
Tark.	28.12.2020	Merja Sivonen	Koordinaatti- ja korkeusjärj. ETRS-GK28/ N2000			
Hyy.	28.12.2020	Jarmo Viljakainen	Ratasaan nro 6			
Til. hyy.	28.12.2020	Ari Kuotesaho	Paikka	Laji	Numero	Muut. Lehti Lehtiä
			3700	73	4984	2 16



MERKINNÄT

SÄILYTETTÄVÄ KASVILLISUUS

Nykyisellään säilyvä / hoidettava metsikkö / puusto

ISTUTETTAVA KASVILLISUUS

Mänty, Pinus sylvestris h=100-150 cm

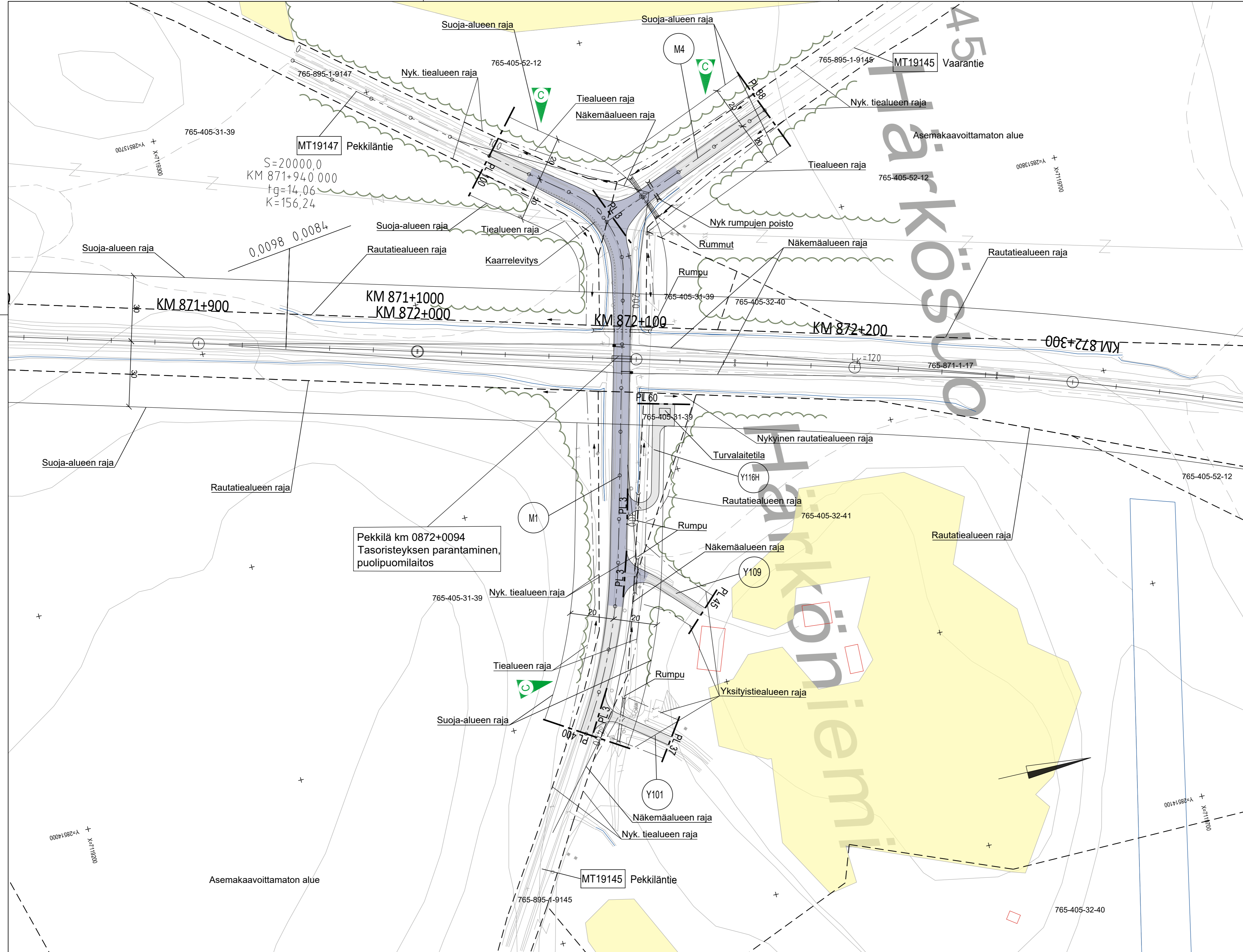
PINNOITTEET

Sora

MUUT MERKINNÄT

Aita

Muut.	Selitys	Pvm	Tehnyt	Pvm	Hyv.
Tilaaja	Elinkeino- liikenne- ja ympäristökeskus				
	Väylävirasto				
Projektin nimi	Hänke tai rataosa Tasoristeyksien turvallisuuden parantaminen välillä Vuokatti- Kontiomäki, Solkamo, Paltamo				
Suunnitteluvaihe	Ratasuunnitelma				
Toimittaja	RAMBOLL				
	SUUNNITELMAKARTTA KMV 870+880-871+600 Hokkilan tasoristeys Korvaava tieyhteys Y2				
Mittakaava	1:1000				
Piirt.	28.12.2020	Kirsi Klemunki	Koordinaati- ja korkeusjärj.		
Suunn.	28.12.2020	Kirsi Klemunki	Rataosan nro		
Tark.	28.12.2020	Merja Sivonen	Paikka		
Hyv.	28.12.2020	Jarno Viljakainen	Laji		
Til. hyv.	28.12.2020	Ari Kuotesaho	Numero		
			Muut. Lehti		
			Lehtiä		
			3700	73	4984
				3	16



MERKINNÄT

SÄILYTTÄVÄ KASVILLISUUS

Nykyisellään säilyvä / hoidettava metsikkö / puusto

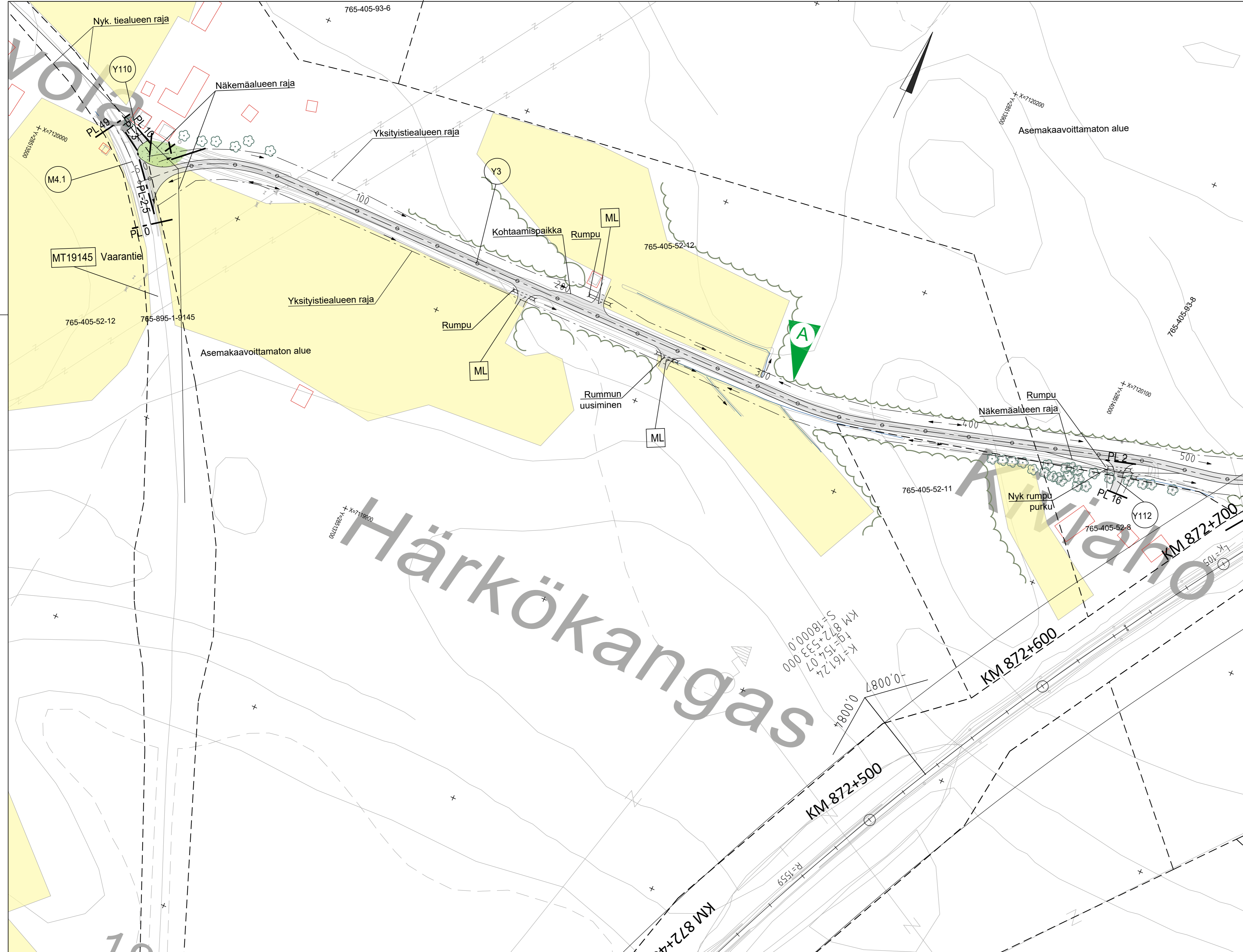
PINNOITTEET

Sora
 Asfaltti

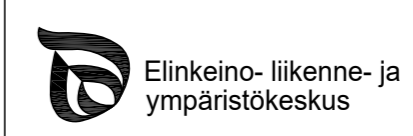


MUUT MERKINNÄT

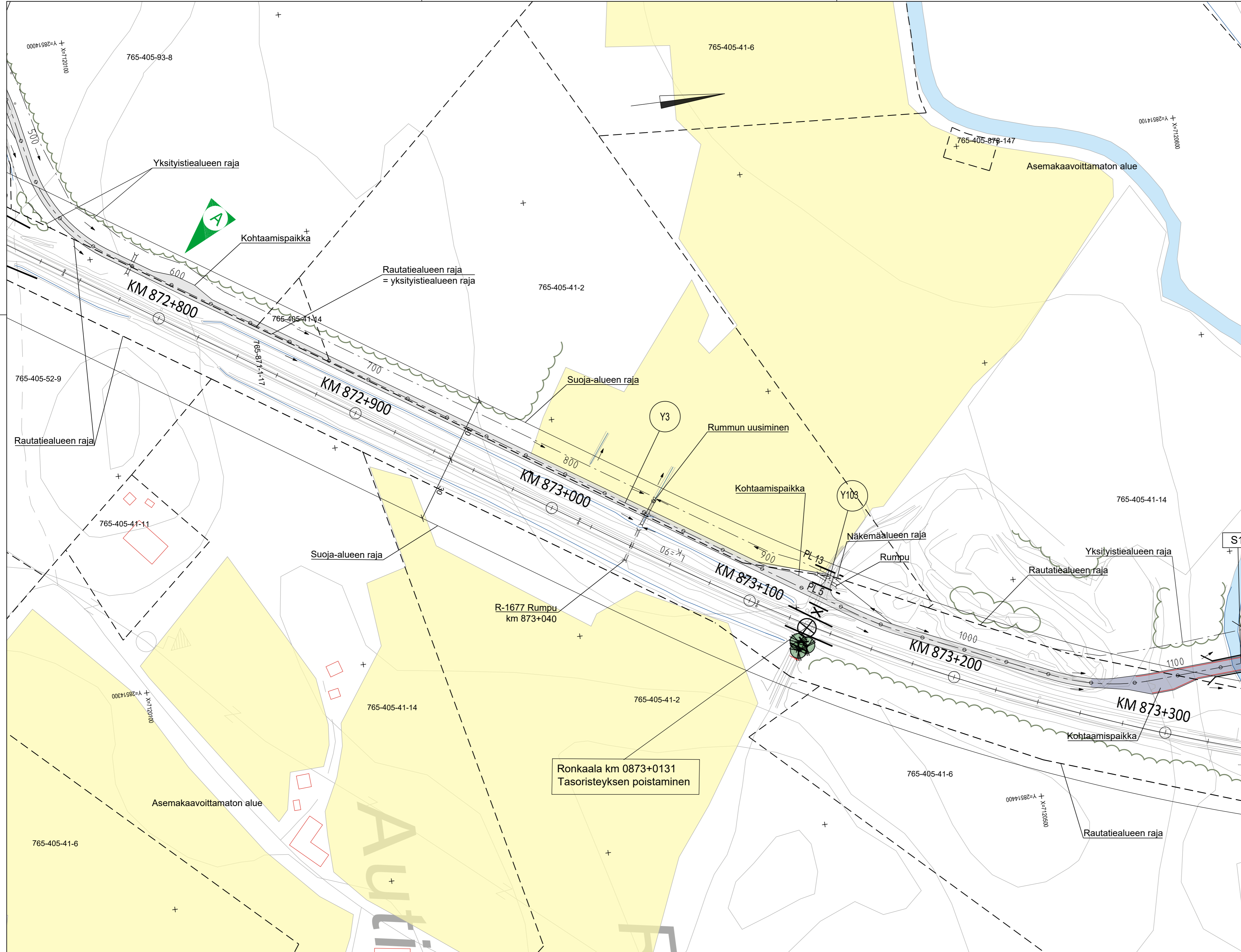
Puolipuumilaitos

C	Lisätty M1 ja M4 suoja-alueen raja	14.6.2021	KKie, MSiv	14.6.2021	AKu
Muut.	Selitys	Pvm	Tehnyt	Pvm	Hyv.
Tilaja	Elinkeino- liikenne- ja ympäristökeskus Väylävirasto	Hanke tai rataosa Tasoristeyksien turvallisuuden parantaminen välillä Vuokatti- Kontiomäki, Sotkamo, Pattamo Suunnitteluvaihe Ratasuunnitelma			
Toimittaja		Piirustuksen sisältö SUUNNITELMAKARTTA KVM 871 + 900 - 872 + 300 Pekkilän tasoristeys			
Piirt.	28.12.2020	Kirsi Kiemunki	Mittakaava 1:1000		
Suunn.	28.12.2020	Kirsi Kiemunki	Koordinaatti- ja korkeusjärj. ETRS-GK28/ N2000		
Tark.	28.12.2020	Merja Sivonen	Rataosan nro 6		
Hyv.	28.12.2020	Jarmo Viljakainen	Paikka	Laji	Numero
Til. hyv.	28.12.2020	Ari Kuotesaho	3700	73	4984
				Muut.	Lehti
				4	16



- MERKINNÄT**
- SÄILYTETTÄVÄ KASVILLISUUS**
- Nykyisellään säilyvä / hoidettava metsikkö / puusto
 - Säilytettävä lehti-/havupuu
- ISTUTETTAVA KASVILLISUUS**
- Maisemanurmi 2
 - Metsitys
- PINNOITTEET**
- Sora

A	Y3 muutos plv 280-600	14.4.2021	KKie, MSiv	14.4.2021	AKu
Muut.	Selitys	Pvm	Tehnyt	Pvm	Hyv.
Tilaja	  Hanke tai rataosa Tasoristeyksien turvallisuuden parantaminen väillä Vuokatti- Kontiomäki, Sotkamo, Pattamo Suunnitteluvaihe Ratasuunnitelma				
Toimittaja	 Piirustuksen sisältö SUUNNITELMAKARTTA KMV 872+500-872+700 Korvaava tieyhteys Y3				
Piirt.	28.12.2020	Kirsi Kiemunki	Mittakaava	1:1000	
Suunn.	28.12.2020	Kirsi Kiemunki	Koordinaatti- ja korkeusjärj.	ETRS-GK28/ N2000	
Tark.	28.12.2020	Merja Sivonen	Rataosan nro	6	
Hyv.	28.12.2020	Jarno Viljakainen	Paikka	Laji	Numero
Til. hyv.	28.12.2020	Ari Kuotesaho	3700	73	4984
				5	16



MERKINNÄT

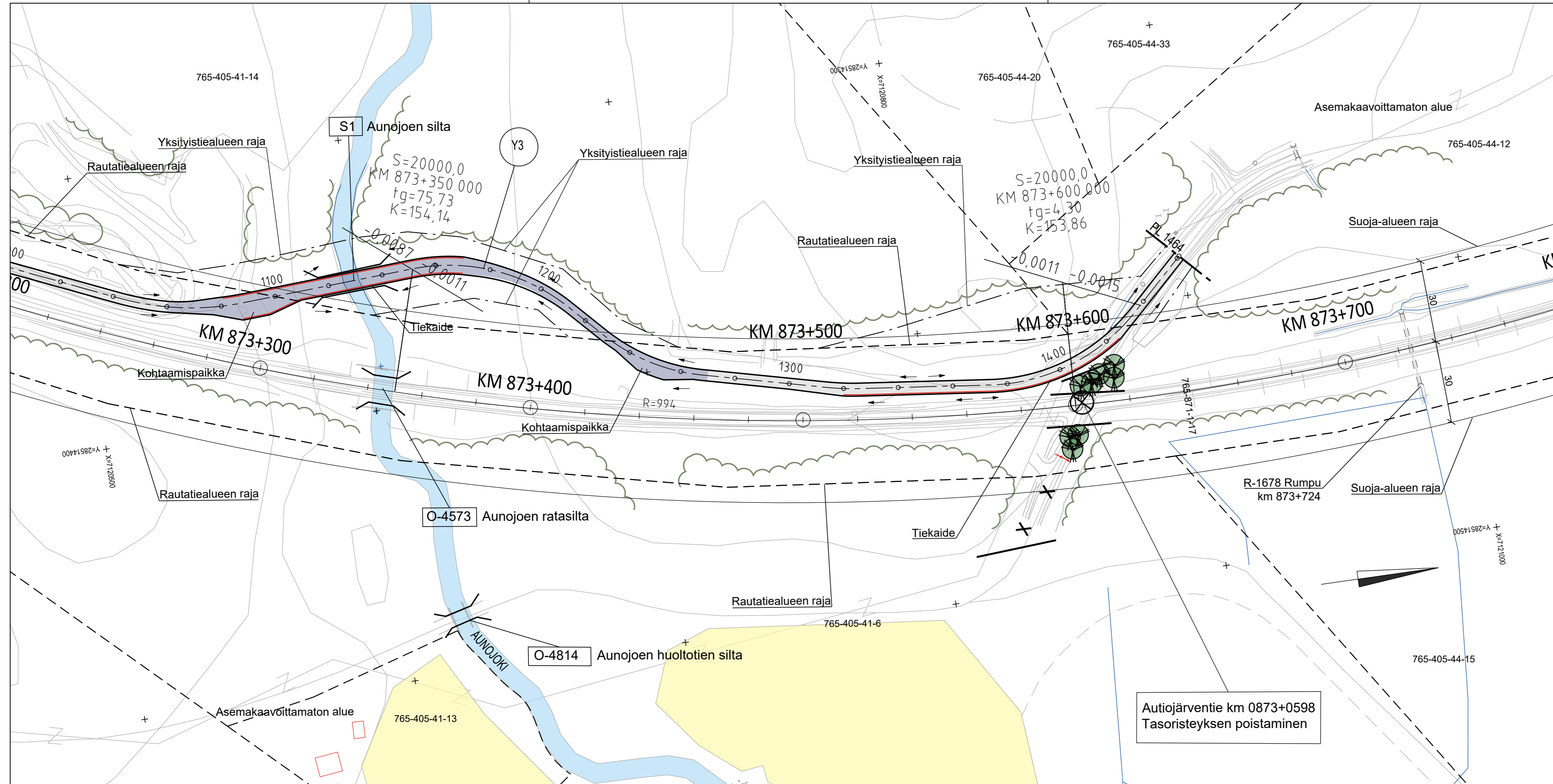
SÄILYTETTÄVÄ KASVILLISUUS
 Nykyisellään säilyvä / hoidettava metsikkö / puusto

ISTUTETTAVA KASVILLISUUS
 Mänty, Pinus sylvestris h=100-150 cm

PINNOITTEET
 Sora
 Asfaltti

MUUT MERKINNÄT
 Aita

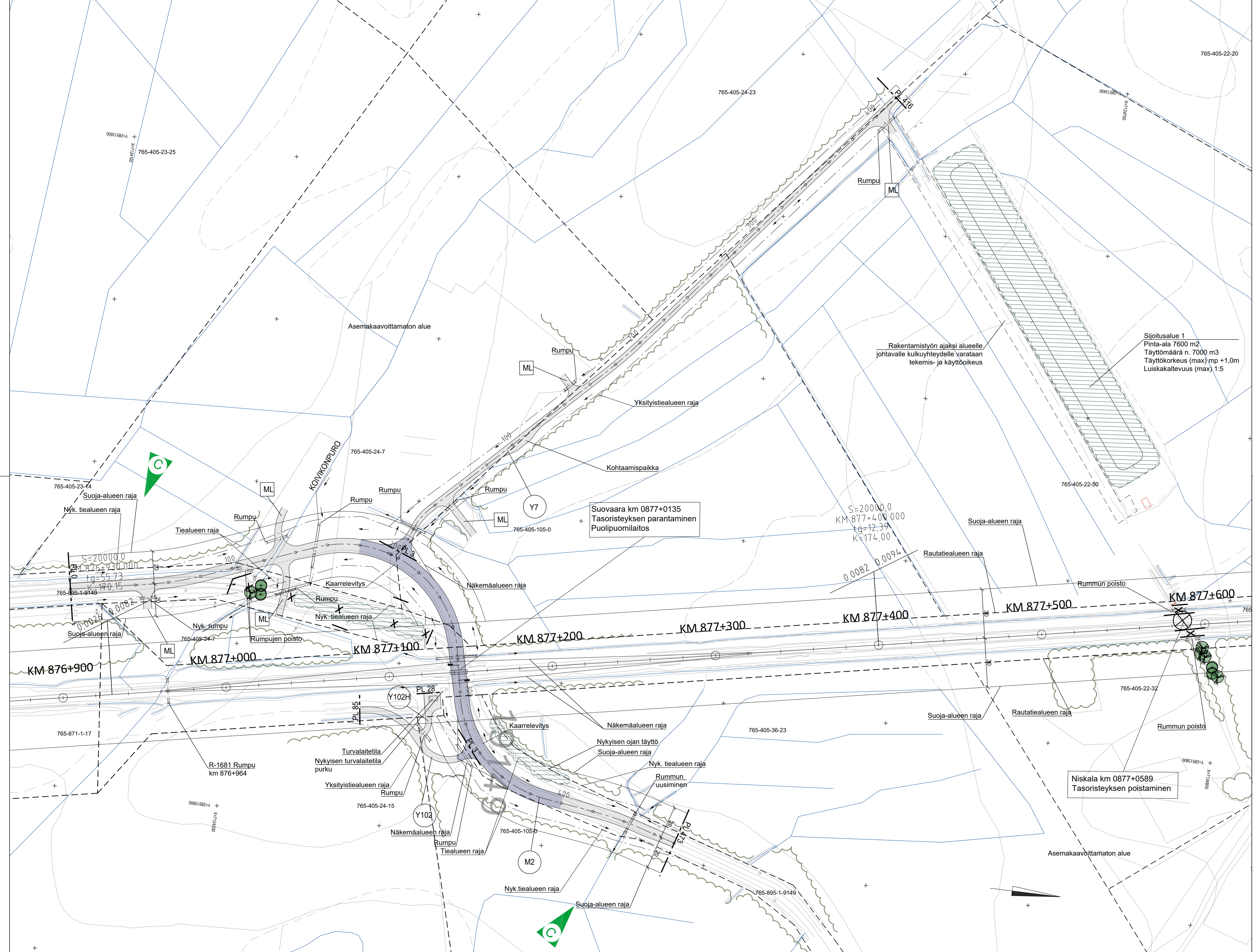
A	Y3 muutos plv 280-600	14.4.2021	KKie, MSiv	14.4.2021	AKu
Muut.	Selitys	Pvm	Tehnyt	Pvm	Hyv.
Tilaja	Elinkeino- liikenne- ja ympäristökeskus Väylävirasto		Hanke tai rataosa Tasoristeyksien turvallisuuden parantaminen välillä Vuokatti- Kontiomäki, Sotkamo, Pattamo Suunnitteluvaihe Ratasuunnitelma		
Toimittaja			Suunnitelman sisältö SUUNNITELMAKARTTA KMV 872 + 800 - 873 + 300 Ronkaalan tasoristeys		
Piirt.	28.12.2020	Kirsi Kiemunki	Mittakaava	1:1000	
Suunn.	28.12.2020	Kirsi Kiemunki	Koordinaatti- ja korkeusjärj.	ETRS-GK28/ N2000	
Tark.	28.12.2020	Merja Sivonen	Rataosan nro	6	
Hyv.	28.12.2020	Jarmo Viljakainen	Paikka	Laji	Numero
Til. hyv.	28.12.2020	Ari Kuotesaho	3700	73	4984
				Muut.	Lehti
				6	16



MERKINNÄT

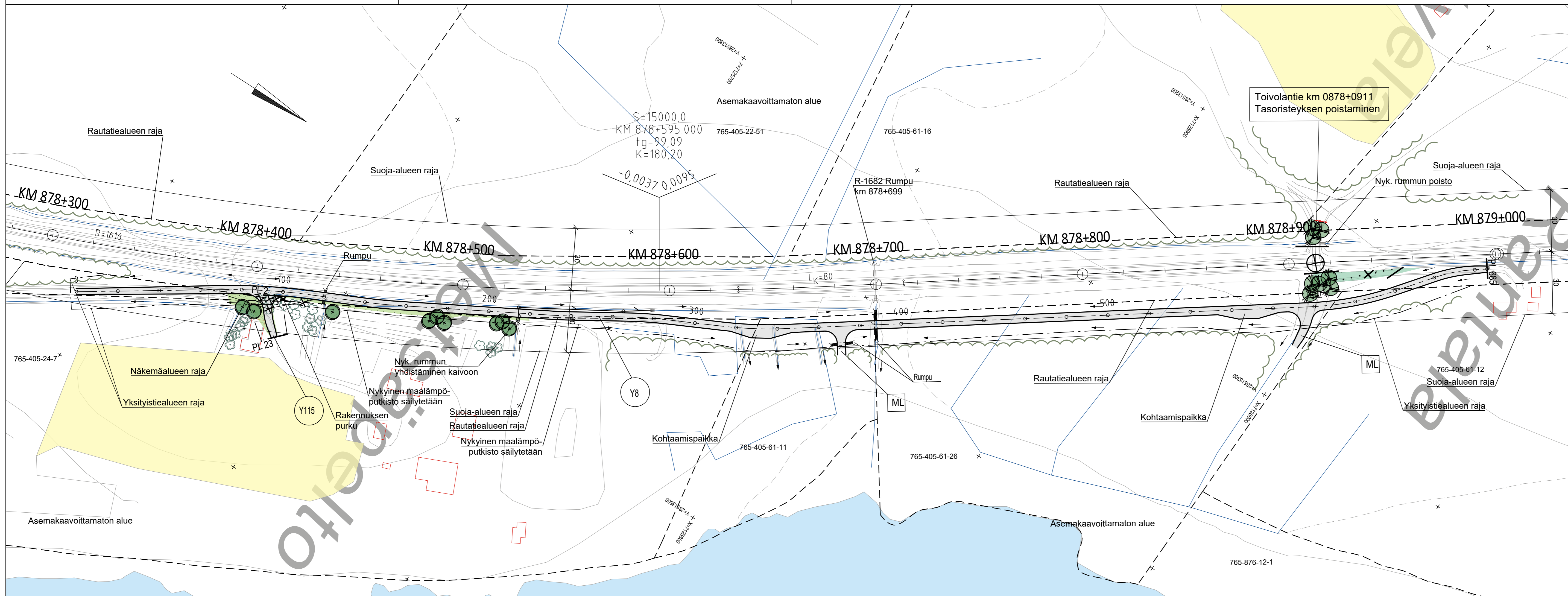
- SÄILYTETTÄVÄ KASVILLISUUS**
- Nykyisellään säilyvä / hoidettava metsikkö / puusto
- ISTUTETTAVA KASVILLISUUS**
- Mänty, Pinus sylvestris h=100-150 cm
- PINNOITTEET**
- Sora
 - Asfaltti
- MUUT MERKINNÄT**
- Aita

Muut.	Seilytys	Pvm	Tehnyt	Pvm	Hyv.
Tilaaja		Elinkeino- liikenne- ja ympäristökeskus		Väylävirasto	
Toimittaja		RAMBOLL		Suunnitteluvaihe	
Piirt.		28.12.2020	Kirsi Kiemunki	Hanke tai rataosa	
Suunn.		28.12.2020	Kirsi Kiemunki	Tasoristeyksien turvallisuuden parantaminen välillä Vuokatti- Kontiomäki, Sotkamo, Paltamo	
Tark.		28.12.2020	Merja Sivonen	Suunnitteluvaihe	
Hyv.		28.12.2020	Jarno Viljakainen	Ratasuunnitelma	
Til. hyv.		28.12.2020	Ari Kuotesaho	Suunnitelman sisältö	
Mittakaava		1:1000		SUUNNITELMAKARTTA	
Koordinaatti- ja korkeusjärj.		ETRS-GK28/ N2000		kmv 873 + 300 - 873 + 700	
Rataosan nro		6		Autojärventien tasoristeys	
Paikka	Laji	Numero	Muut.	Lehti	Lehtiä
3700	73	4984		7	16



- MERKINNÄT**
- SÄILYTETTÄVÄ KASVILLISUUS**
- Nykyisellään säilyvä / hoidettava metsikko / puusto
- ISTUTETTAVA KASVILLISUUS**
- Metsitys
 - Rauduskoivu, Betula pendula rym. 12-14 cm
 - Mänty, Pinus sylvestris h=100-150 cm
- PINNOITTEET**
- Sora
 - Asfaltti
- MUUT MERKINNÄT**
- Puolipuumilaitos
 - Aita

C	Lisätty M2 suoja-alueen raja	14.6.2021	KKie, MSiv	14.6.2021	AKu
Muut.	Selitys	Pvm	Tehnyt	Pvm	Hyv.
Tilaaja	Elinkeino- ja ympäristökeskus Väylävirasto	Hanke tai rataosa Tasoristeyksien turvallisuuden parantaminen välillä Vuokatti- Kontiomäki, Sotkamo, Paltamo			
Tomittaja		Suunnitteluvaihe Ratasuunnitelma Piirustuksen sisältö SUUNNITELMAKARTTA KVM 869 + 900 - 877 + 600 Suovaaran ja Niskalan tasoristeykset			
Piirt.	28.12.2020	Kirsi Kiemunki	Mittakaava	1:1000	
Suunn.	28.12.2020	Kirsi Kiemunki	Koordinaatti- ja korkeusjärj.	ETRS-GK28/ N2000	
Tark.	28.12.2020	Merja Siivonen	Ratavälin nro	6	
Hyv.	28.12.2020	Jarmo Viljakainen	Paikka	Laji	Numero
Til. hyvä.	28.12.2020	Ari Kuotesaho	3700	73	4984
				Muut.	Lehti
				8	16



MERKINNÄT

SÄILYTETTÄVÄ KASVILLISUUS

Nykyisellään säilyvä / hoidettava metsikkö / puusto

Säilytettävä lehti-havupuu

POISTETTAVA KASVILLISUUS

Poistettava yksittäinen lehti-havupuu

ISTUTETTAVA KASVILLISUUS

Maisemanurmi 2

Niitty B3

Metsitys

Rauduskoivu, Betula pendula rym. 12-14 cm

Mänty, Pinus sylvestris h=100-150 cm

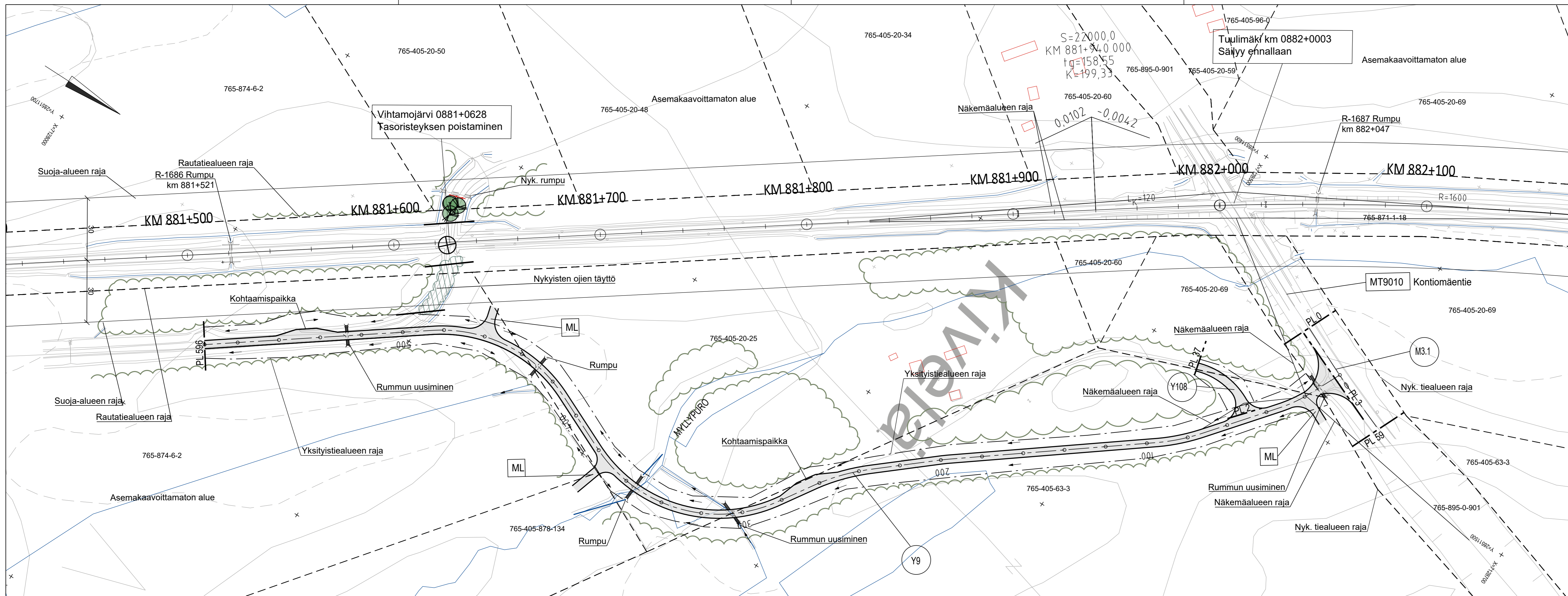
PINNOITTEET

Sora

MUUT MERKINNÄT

Aita

Muut.	Seilitys	Pvm	Tehnyt	Pvm	Hyv.
Tilaaja	Elinkeino- liikenne- ja ympäristökeskus				
	Väylävirasto				
Hanke tai rataosa		Tasoristeyksien turvallisuuden parantaminen välillä Vuokatti- Kontiomäki, Sotkamo, Paltamo			
Suunnitteluvaihe		Ratasuunnitelma			
Toimittaja		RAMBOLL			
Piirustuksen sisältö		SUUNNITELMAKARTTA KVM 878 + 300 - 879 + 000 Toivolantien tasoristeys			
Piirt.	28.12.2020	Kirsi Kiemunki	Mittakaava	1:1000	
Suunn.	28.12.2020	Kirsi Kiemunki	Koordinaatti- ja korkeusjärj.	ETRS-GK28/ N2000	
Tark.	28.12.2020	Merja Sivonen	Rataosan nro	6	
Hyv.	28.12.2020	Jarno Vijakainen	Paikka	Laji	Numero
Til. hyv.	28.12.2020	Ari Kuotesaho	3700	73	4984
				Muut.	Lehti
				9	16



MERKINNÄT

SÄILYTETTÄVÄ KASVILLISUUS

Nykyisellään säilyvä / hoidettava metsikkö / puusto

ISTUTETTAVA KASVILLISUUS

Metsitys

Mänty, Pinus sylvestris h=100-150 cm

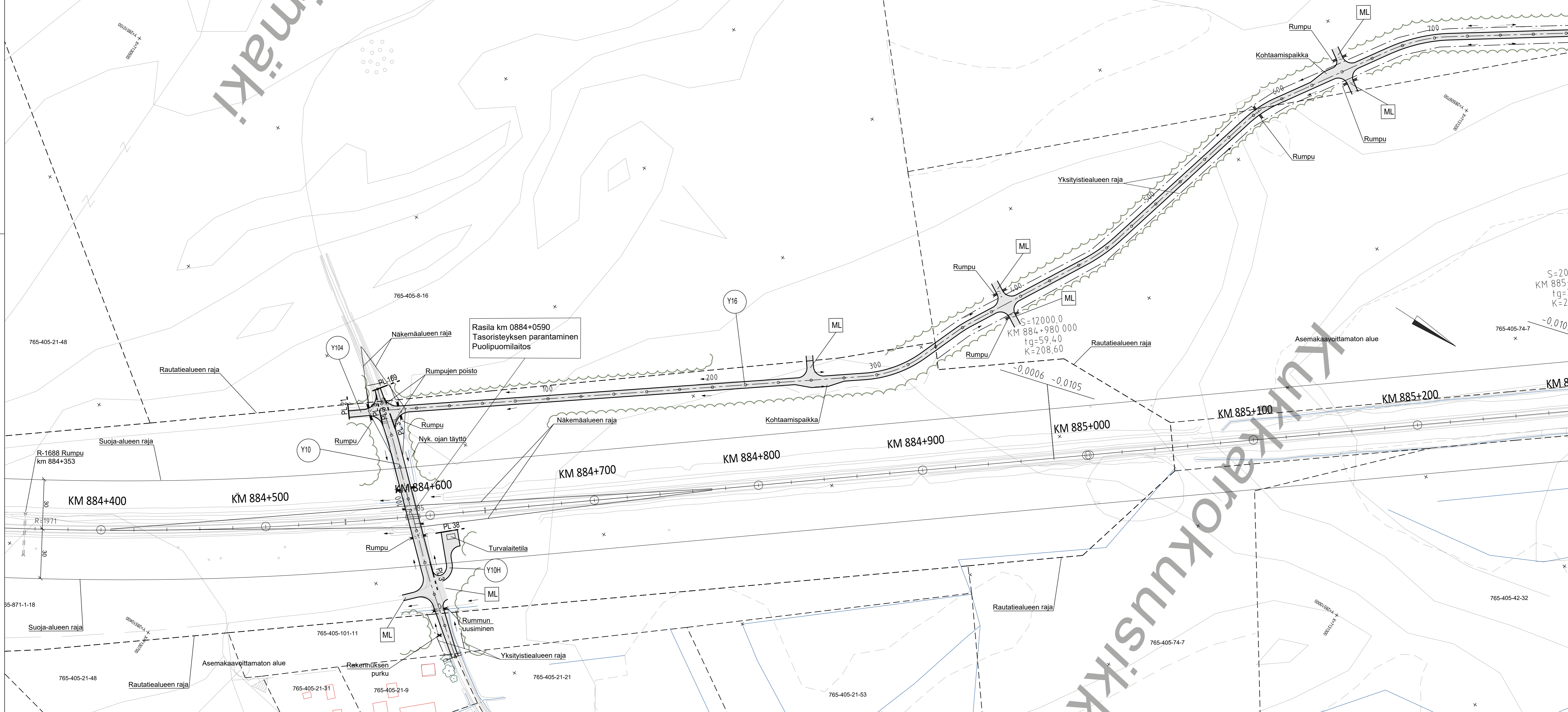
PINNOITTEET

Sora

MUUT MERKINNÄT

Aita

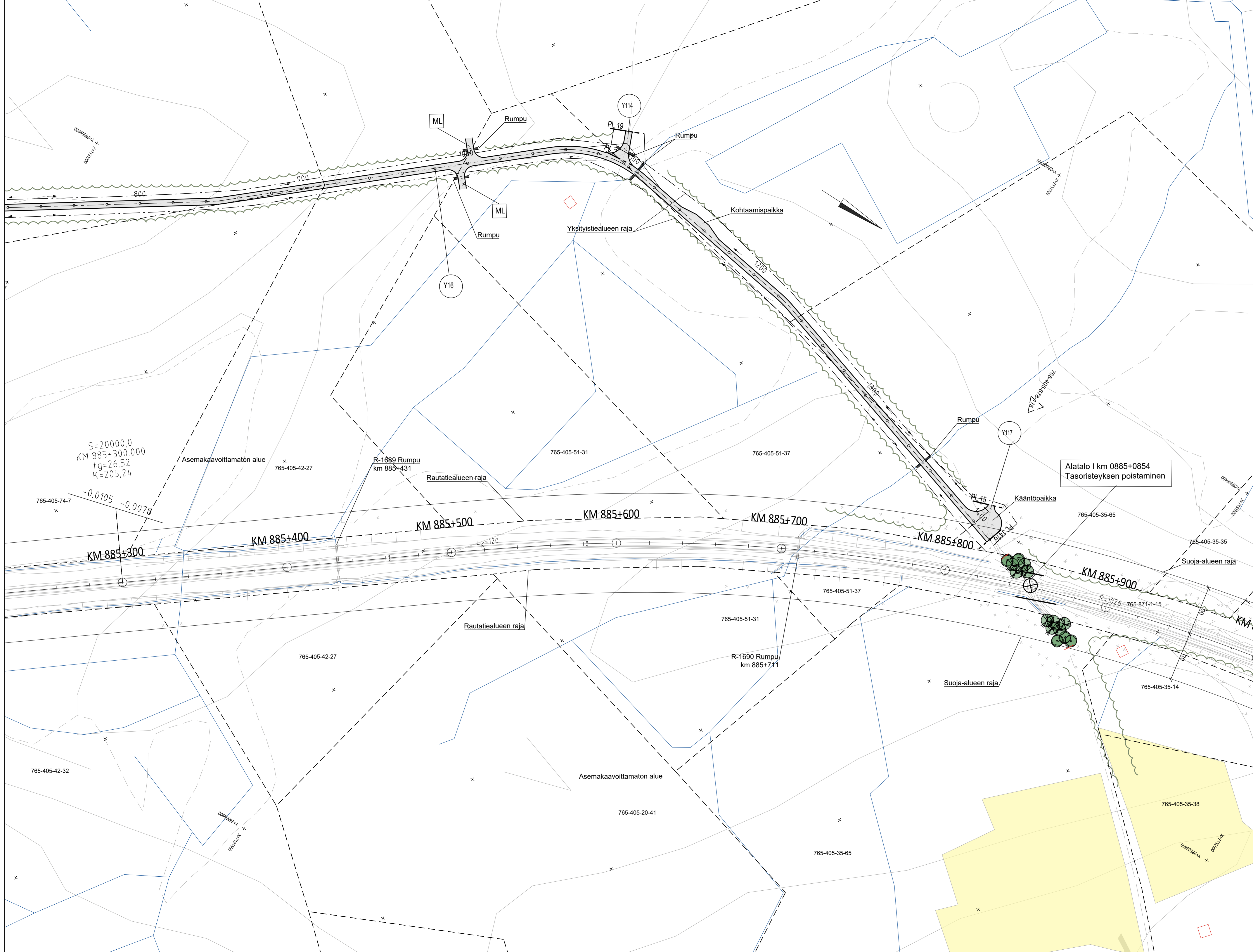
Muut.	Seilitys	Pvm	Tehnyt	Pvm	Hyv.
Tilaaja	Elinkeino- liikenne- ja ympäristökeskus	Hanke tai rataosa			
	Väylävirasto	Tasoristeyksien turvallisuuden parantaminen välillä Vuokatti- Kontiomäki, Sotkamo, Paltamo			
Toimittaja	RAMBOLL	Suunnitteluvaihe			
		Ratasuunnitelma			
		Piirustuksen sisältö			
		SUUNNITELMAKARTTA			
		KMV 881 + 500 - 882 + 100			
		Vihtamojärven ja Tuulimäen tasoristeykset			
		Mittakaava 1:1000			
Piirt.	28.12.2020	Kirsi Klemunki	Koordinaatti- ja korkeusjärj.		
Suunn.	28.12.2020	Kirsi Klemunki	ETRS-GK28/ N2000		
Tark.	28.12.2020	Merja Sivonen	Rataosan nro		
Hyv.	28.12.2020	Jarno Vijjakainen	Paikka	Laji	Numero
Til. hyv.	28.12.2020	Ari Kuotesaho	3700	73	4984
			Muut.	Lehti	Lehtiä
			10		16



MERKINNÄT

- SÄILYTTÄVÄ KASVILLISUUS**
- Nykyisellään säilyvä / hoidettava metsikkö / puusto
 - Säilytettävä lehti-/havupuu
- PINNOITTEET**
- Sora
- MUUT MERKINNÄT**
- Puolipuomilaitos

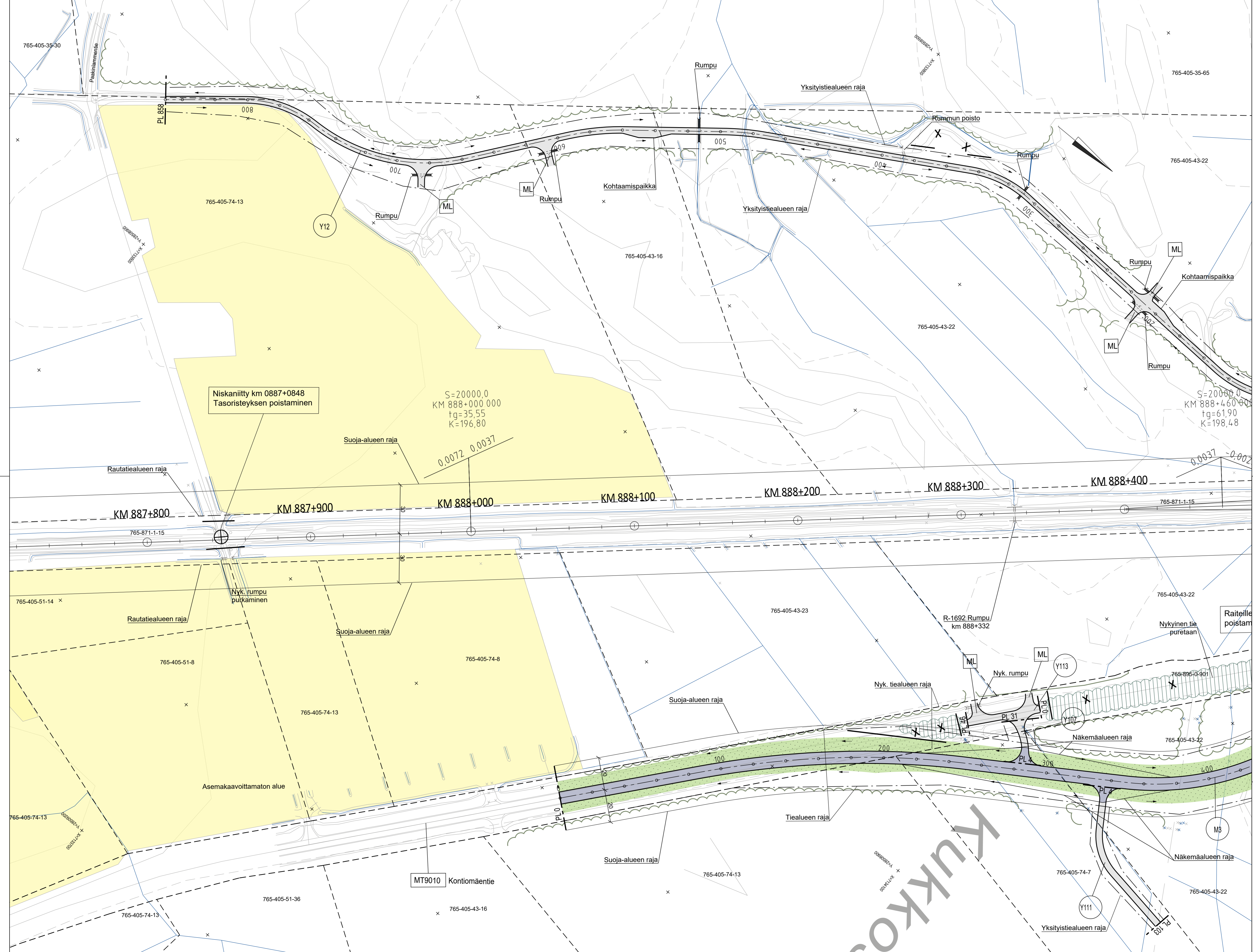
Muut.	Seitys	Pvm	Tehnyt	Pvm	Hyv.
		Hanke tai rataosa Tasoristeyksien turvallisuuden parantaminen välillä Vuokatti- Kontiomäki, Sotkamo, Paltamo			
Suunnitteluvaihe Ratasuunnitelma		Suunnitelma SUUNNITELMAKARTTA KMV 884 + 400 - 885 + 200 Rasilan tasoristeys			
Toimittaja 		Mittakaava 1:1000			
Piirt.	28.12.2020	Kirsi Klemunki	Koordinaattijärjestelmä ETRS-GK28/ N2000		
Suunn.	28.12.2020	Kirsi Klemunki	Rataseuran nimi 6		
Tark.	28.12.2020	Merja Sivonen	Paikka	Laji	Numero
Hyv.	28.12.2020	Jarmo Viljakainen	3700	73	4984
Til. hyv.	28.12.2020	Ari Kuotesaho			
					11 16



MERKINNÄT

- SÄILYTETTÄVÄ KASVILLISUUS**
 Nykyisellään säilyvä /
 hoidettava metsikkö / puusto
- ISTUTETTAVA KASVILLISUUS**
 Rauduskoivu, Betula pendula rym. 12-14 cm
 Mänty, Pinus sylvestris h=100-150 cm
- PINNOITTEET**
 Sora
- MUUT MERKINNÄT**
 Aita

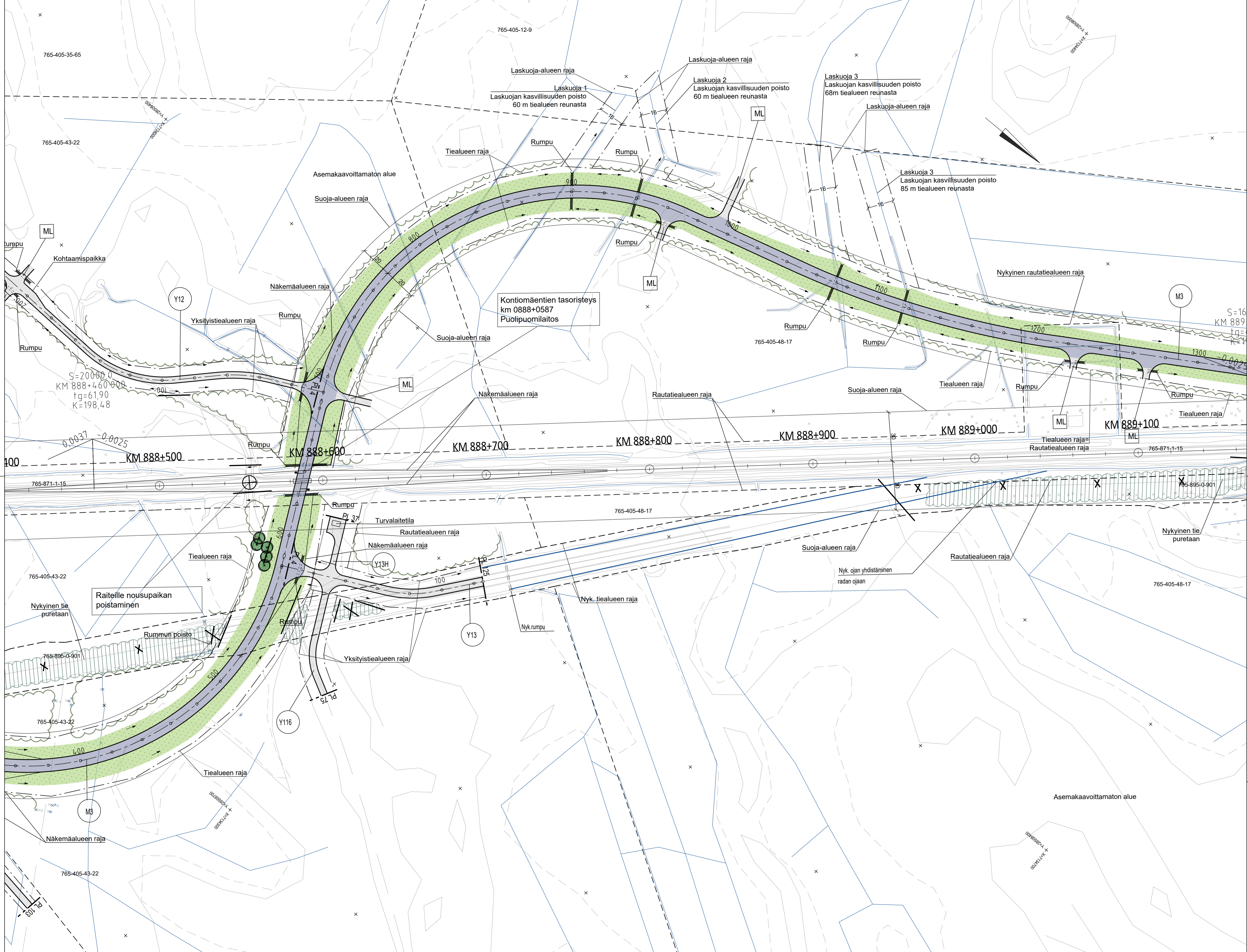
Muut.	Selitys	Pvm	Tehnyt	Pvm	Hyv.
		Hanke tai ratassa Tasoristeyksien turvallisuuden parantaminen välillä Vuokatti- Kontiomäki, Sotkamo, Paltamo			
Suunnitteluvaihe Ratasuunnitelma		Suunnitelman sisältö SUUNNITELMAKARTTA KMV 885 + 300 - 885 + 900 Alatalo I tasoristeys			
		Mitakaava 1:1000			
Piirt.	28.12.2020	Kirsi Kiemunki	Koordinointi- ja korkeusjärj. ETRS-GK28/ N2000		
Suunn.	28.12.2020	Kirsi Kiemunki	Rataosan nro 6		
Tark.	28.12.2020	Merja Sivonen	Paikka	Laji	Numero
Hyv.	28.12.2020	Jarno Viljakainen	3700	73	4984
Til. hyvä.	28.12.2020	Ari Kuotesaho	Muut.	Lehti	Lehtiä
				12	16



MERKINNÄT

- SÄILYTETTÄVÄ KASVILLISUUS**
- Nykyisellään säilyvä / hoidettava metsikkö / puusto
- ISTUTETTAVA KASVILLISUUS**
- Maisemanumi 2
 - Metsitys
- PINNOITTEET**
- Sora
 - Asfaltti

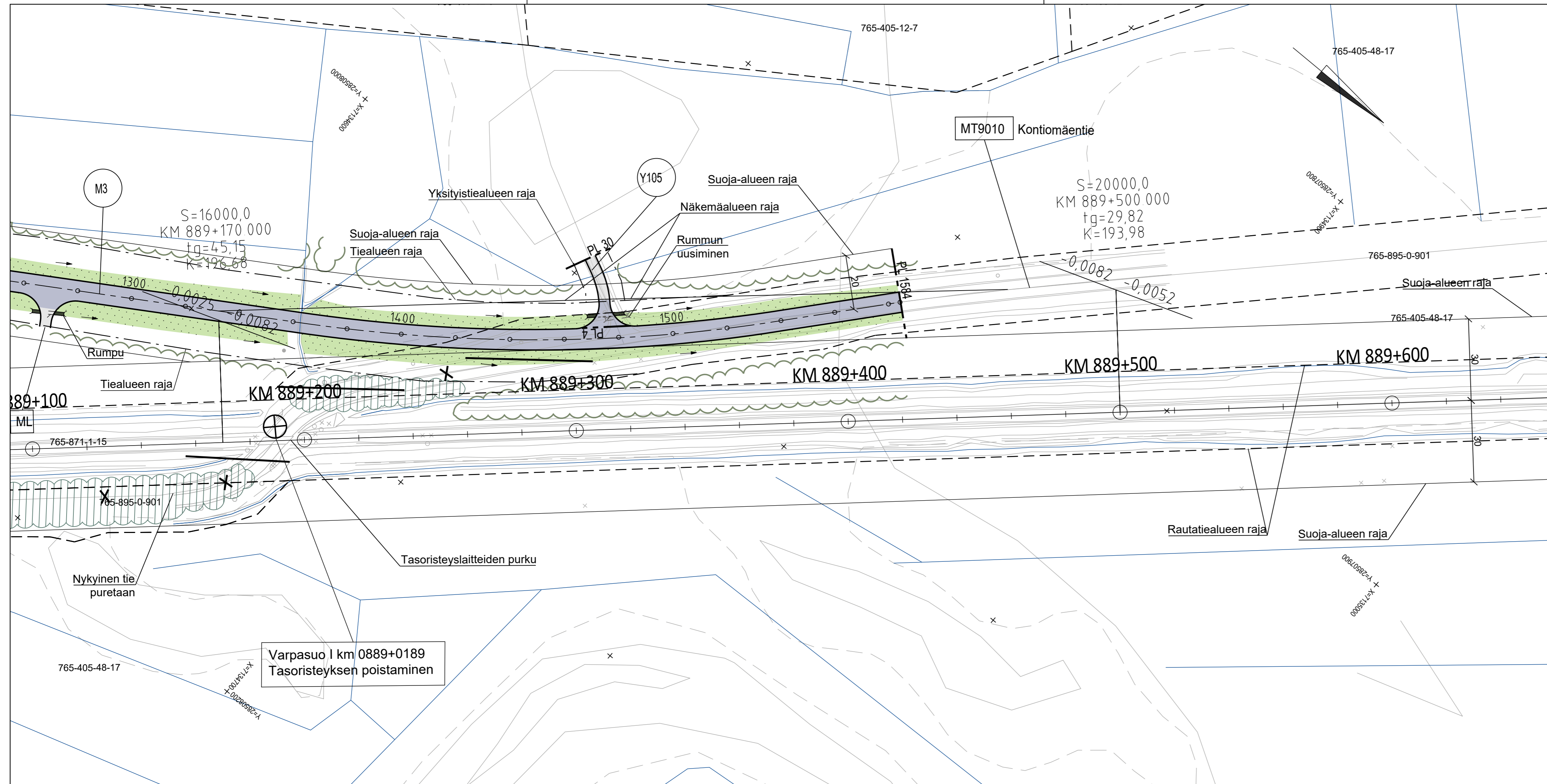
Muut.	Selitys	Pvm	Tehnyt	Pvm	Hyv.
				Hanke tai ratassa Tasoristeyksien turvallisuuden parantaminen välillä Vuokatti- Kontiomäki, Sotkamo, Paltamo	
Toimittaja 		Suunnitteluvaihe Ratasuunnitelma		Piirustuksen sisältö SUUNNITELMAKARTTA KVM 887 + 800 - 888 + 400 Niskaniityn tasoristeyks	
Piirt.	28.12.2020	Kirsi Kiemunki	Mittakaava	1:1000	
Suunn.	28.12.2020	Kirsi Kiemunki	Koordinaati- ja korkeusjärj.	ETRS-GK28/ N2000	
Tark.	28.12.2020	Merja Sivonen	Rataväylän nro	6	
Hyv.	28.12.2020	Jarno Viljakainen	Paikka	Laji	Numero
Til. hyvä.	28.12.2020	Ari Kuotesaho	3700	73	4984
				Muut.	Lehti
				13	16



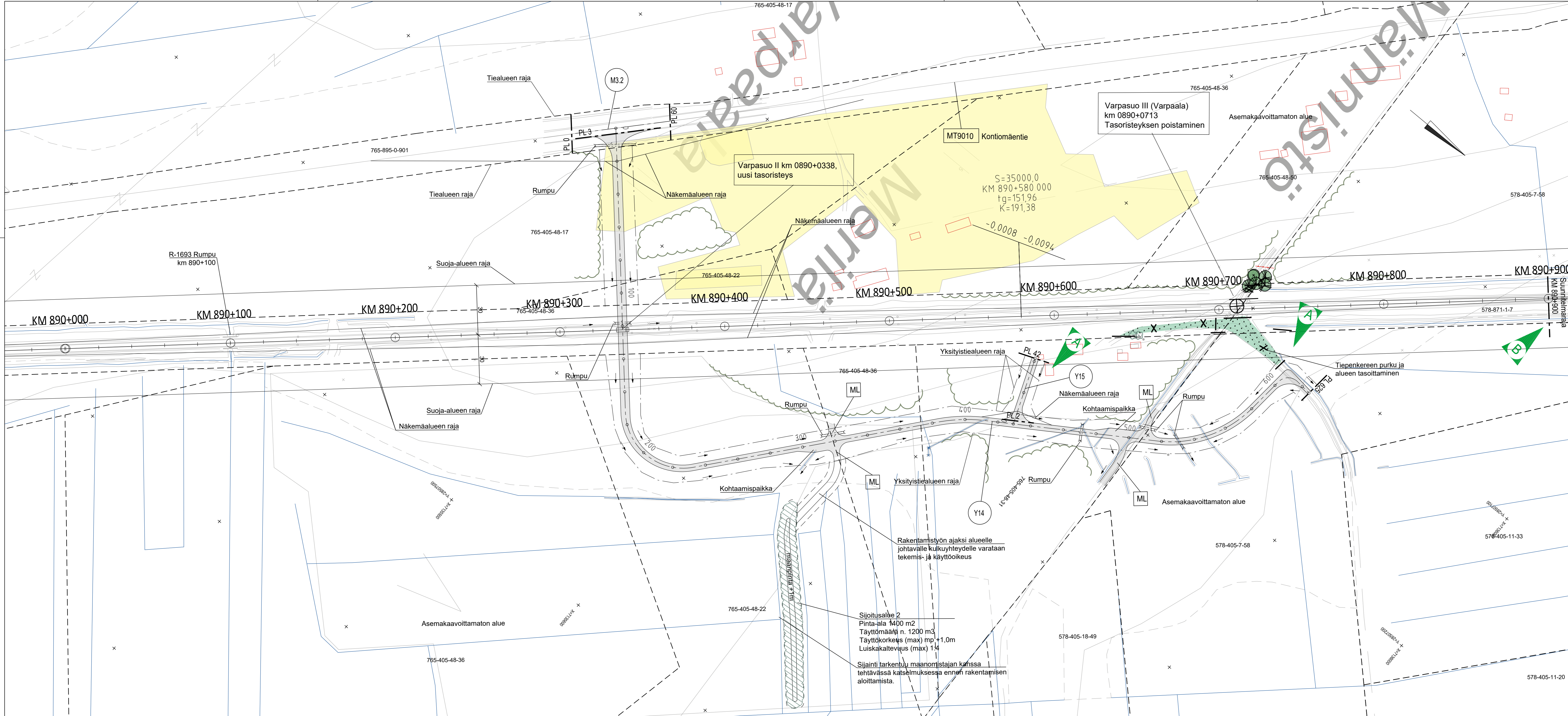
MERKINNÄT

- SÄILYTETTÄVÄ KASVILLISUUS**
- Nykyisellään säilyvä / hoidettava metsikko / puusto
- ISTUTETTAVA KASVILLISUUS**
- Maisemanurmi 2
 - Metsitys
 - Rauduskoivu, Betula pendula rym. 12-14 cm
- PINNOITTEET**
- Sora
 - Asfatti
- MUUT MERKINNÄT**
- Puolipuomilaitos
 - Aita

Muut.	Selitys	Pvm	Tehnyt	Pvm	Hyv.
		Hanke tai ratassa Tasoristeyskierro turvallisuuden parantaminen välillä Vuokatti- Kontiomäki, Sotkamo, Paltamo			
Suunnitteluvaihe Ratasuunnitelma		Pinnotteiden sisältö SUUNNITELMAKARTTA KVM 888 + 450 - 889+100 Kontiomäentien tasoristeys			
		Mitakaava 1:1000			
Piirt.	28.12.2020	Kirsi Kiemunki	Koordinaati- ja korkeusjärj. ETRS-GK28/ N2000		
Suunn.	28.12.2020	Kirsi Kiemunki	Rataosan nro 6		
Tark.	28.12.2020	Merja Sivonen	Palkka	Laji	Numero
Hyv.	28.12.2020	Jarno Viljakainen	3700	73	4984
Til. hyvä.	28.12.2020	Ari Kuotesaho	Muut.	Lehti	Lehtiä
				14	16



Muut.	Seilytys	Pvm	Tehnyt	Pvm	Hyv.
Tilaaja		Elinkeino- liikenne- ja ympäristökeskus		Väylävirasto	
Hankkeen nimi		Tasoristeysten turvallisuuden parantaminen välillä Vuokatti- Kontiomäki, Sotkamo, Paltamo			
Suunnitteluvaihe		Ratasuunnitelma			
Toimittaja		RAMBOLL		Piirustuksen sisältö SUUNNITELMAKARTTA KMV 889 + 100 - 889 + 600 Varpasuo I tasoristeys	
Piirt.	28.12.2020	Kirsi Kiemunki	Mittakaava 1:1000		
Suunn.	28.12.2020	Kirsi Kiemunki	Koordinaatti- ja korkeusjärj. ETRS-GK28/ N2000		
Tark.	28.12.2020	Merja Sivonen	Rataosan nro 6		
Hyv.	28.12.2020	Jarno Viljakainen	Paikka	Laji	Numero
Til. hyv.	28.12.2020	Ari Kuotesaho	3700	73	4984
			Muut.	Lehti	Lehtiä
			15	15	16



MERKINNÄT

- SÄILYTETTÄVÄ KASVILLISUUS**
- Nykyisellään säilyvä / hoidettava metsikkö / puusto
- ISTUTETTAVA KASVILLISUUS**
- Niitty B3
 - Rauduskoivu, Betula pendula rym. 12-14 cm
 - Mänty, Pinus sylvestris h=100-150 cm
 - Metsitys
- PINNOITTEET**
- Sora
- MUUT MERKINNÄT**
- Aita

B	Lisätty suunnitelmaraja	19.5.2021	KKie, MSiv	19.5.2021	AKu
A	Y15 sijainnin muutos, Y14 lopun muutos	14.4.2021	KKie, MSiv	14.4.2021	AKu

Muut.	Seilytys	Pvm	Tehnyt	Pvm	Hyv.
-------	----------	-----	--------	-----	------

Hanke tai rataosa
 Tasoristeyksien turvallisuuden parantaminen välillä Vuokatti- Kontiomäki, Sotkamo, Paltamo

Suunnitteluvaihe
Ratasuunnitelma

Toimittaja
RAMBOLL

Piirustuksen sisältö
SUUNNITELMAKARTTA
 KMV 890 + 000 - 890 + 900
 Varpasuo II ja Varpasuo III
 tasoristeykset

Piirt.	28.12.2020	Kirsi Klemunki	Mittakaava	1:1000		
Suunn.	28.12.2020	Kirsi Klemunki	Koordinaati- ja korkeusjärj.	ETRS-GK28/ N2000		
Tark.	28.12.2020	Merja Sivonen	Ratasesan nro	6		
Hyv.	28.12.2020	Jarmo Viljakainen	Paikka	Laji	Numero	Muut. Lehti
Til. hyv.	28.12.2020	Ari Kuotesaho	3700	73	4984	16 16